

水道管にも防寒対策をお願いします

じゃ口や水道メーターが凍ると、破裂やヒビ割れのため漏水することがあります。ご自宅などの水道管にも防寒対策をお願いします。

じゃ口や水道管が凍結した場合の対処方法

凍結したじゃ口や水道管にタオルなどの布を被せて、その上からゆっくりとぬるま湯をかけて溶かしてください。
※急に熱湯をかけると、じゃ口や水道管が破裂することがありますのでご注意ください。



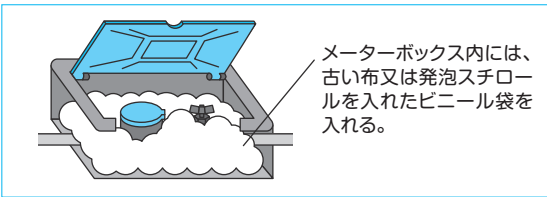
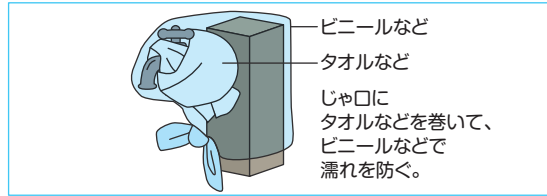
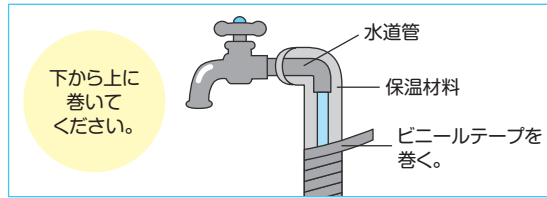
水道管が破裂した場合の対処方法

水道管が破裂した場合はメーターボックス内のバルブを閉めて水を止めた後に、市水道局登録の修繕工事対応指定給水装置工事業者に修繕を依頼してください。ただし、修繕費用はお客さま負担となります。



※修繕工事対応指定給水装置工事業者は、市水道局ホームページにてご確認ください。また、水道局電話受付センターまでお問い合わせください。

▲こちらからもご確認ください



問合せ 水道局電話受付センター TEL 665・3220 FAX 665・5536 ※8時～21時(年中無休)

直結給水システムをお勧めします

市水道局では、受水槽(貯水槽)を経由せずに、配水管からじゃ口まで水道水を直接お届けする直結給水システム(直結直圧方式・直結増圧方式)をお勧めします。

直結直圧方式 配水管の水圧で直接建物に給水する方式で、3階までの住宅・共同住宅・事務所ビル等が対象です。

直結増圧方式 配水管の水圧を増圧ポンプにより増圧して建物に給水する方式で、15階程度の住宅・共同住宅・事務所ビル等が対象です。なお、住宅・共同住宅の世帯数および事務所ビル等の使用水量には制限があるため、あらかじめご了承ください。

直結給水システムのメリット

- 1. 新鮮な水** 配水管から直接給水します。
- 2. 省エネルギー** 配水管の水圧を利用できます。
- 3. 省スペース** 敷地を有効に活用できます。

※建物用途などによっては、直結給水システムに適さない場合があります。事前にご相談ください。直結給水システムを希望される場合、事前協議が必要となります。

問合せ 給水工事課 TEL 714・3188 FAX 832・9351

さいたま市水道管管理図をWEBで閲覧できるようになりました

道路下に埋設された水道管の管理図がWEBで閲覧できるようになりました。閲覧には、ID・パスワード発行の申請が必要です。

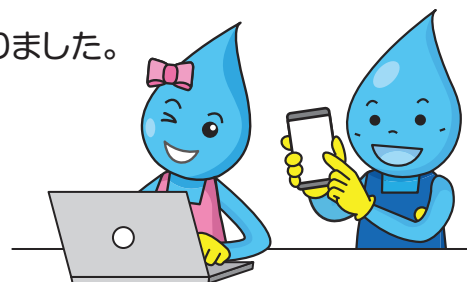
詳しくは市水道局ホームページをご確認ください。

さいたま市 水道管管理図の電子閲覧

検索



▲こちらからもご確認ください



問合せ 維持管理課 TEL 788・2210 FAX 669・2260

令和5年度水道週間ポスターコンクールの入賞作品・入賞者を紹介します

令和5年度水道週間ポスターコンクールでは、節水や水環境をテーマに小学校低学年の部・小学校高学年の部・中学校の部の3部門で募集しました。応募総数904点の審査の結果、各部門から最優秀賞1点、優秀賞3点、佳作8点が選ばれました。



全ての入賞作品はこちらをご覧ください

小学校低学年の部



最優秀賞
大東小 1年 石井 湊海



優秀賞
下落合小 3年 石原 渚



優秀賞
大宮別所小 2年 坂本 明日加



優秀賞
片柳小 3年 中村 杏菜

小学校高学年の部



最優秀賞
芝川小 4年 清水 翔希力



優秀賞
与野西北小 5年 園田 琉花



優秀賞
海老沼小 5年 松本 瑞



優秀賞
常盤小 4年 村山 華奈子

中学校の部



最優秀賞
日進中 3年 砂田 姫々



優秀賞
土合中 1年 尾上 紗椰



優秀賞
春里中 1年 神山 最



優秀賞
与野西中 2年 岸本 大希

佳作者一覧

学校名	学年	氏名	学校名	学年	氏名	学校名	学年	氏名
海老沼小	3年	阿部 政翔	柏崎小	4年	沖田 典	植水中	3年	荒川 杏
海老沼小	2年	川辺 芽生	柏崎小	6年	小淵 真歩	大宮西中	2年	大坪 かなめ
仲町小	2年	小林 美央里	桜木小	6年	瀧澤 瑠香	田島中	2年	大隣 颯人
和土小	3年	近野 希衣	大宮東小	5年	配島 季子	大砂土中	2年	津田 華輪
大谷小	3年	竹田 彩希	大宮東小	4年	水谷 紘弥	春里中	3年	長島 咲和
原山小	1年	富田 悠斗	太田小	5年	光野 美咲	片柳中	1年	中村 桜彩
海老沼小	3年	波岡 佑隼	日進北小	5年	百瀬 克洋	第二東中	3年	森田 夏花
大砂土東小	3年	平部 未羽	大谷小	5年	山口 心咲	田島中	1年	山下 蓮花

問合せ 水道総務課 TEL 714・3069 FAX 832・5929