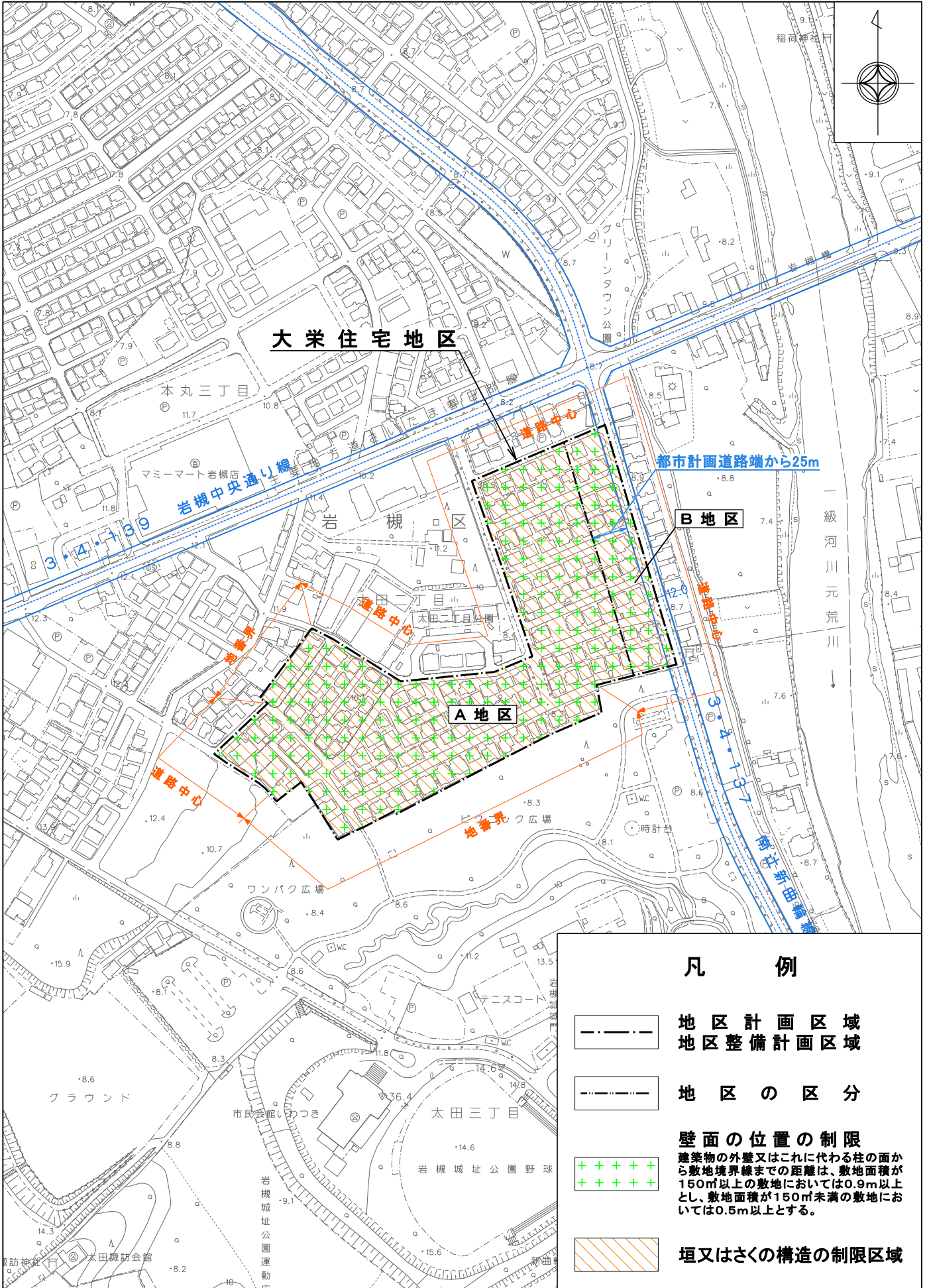
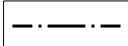
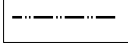




# 地区整備計画図 (大栄住宅地区)

1:3,500



## 凡 例

-  地区計画区域  
地区整備計画区域
-  地区の区分
-  壁面の位置の制限  
建築物の外壁又はこれに代わる柱の面から敷地境界線までの距離は、敷地面積が150㎡以上の敷地においては0.9m以上とし、敷地面積が150㎡未満の敷地においては0.5m以上とする。
-  垣又はさくの構造の制限区域

さいたま市

0 100 200m