

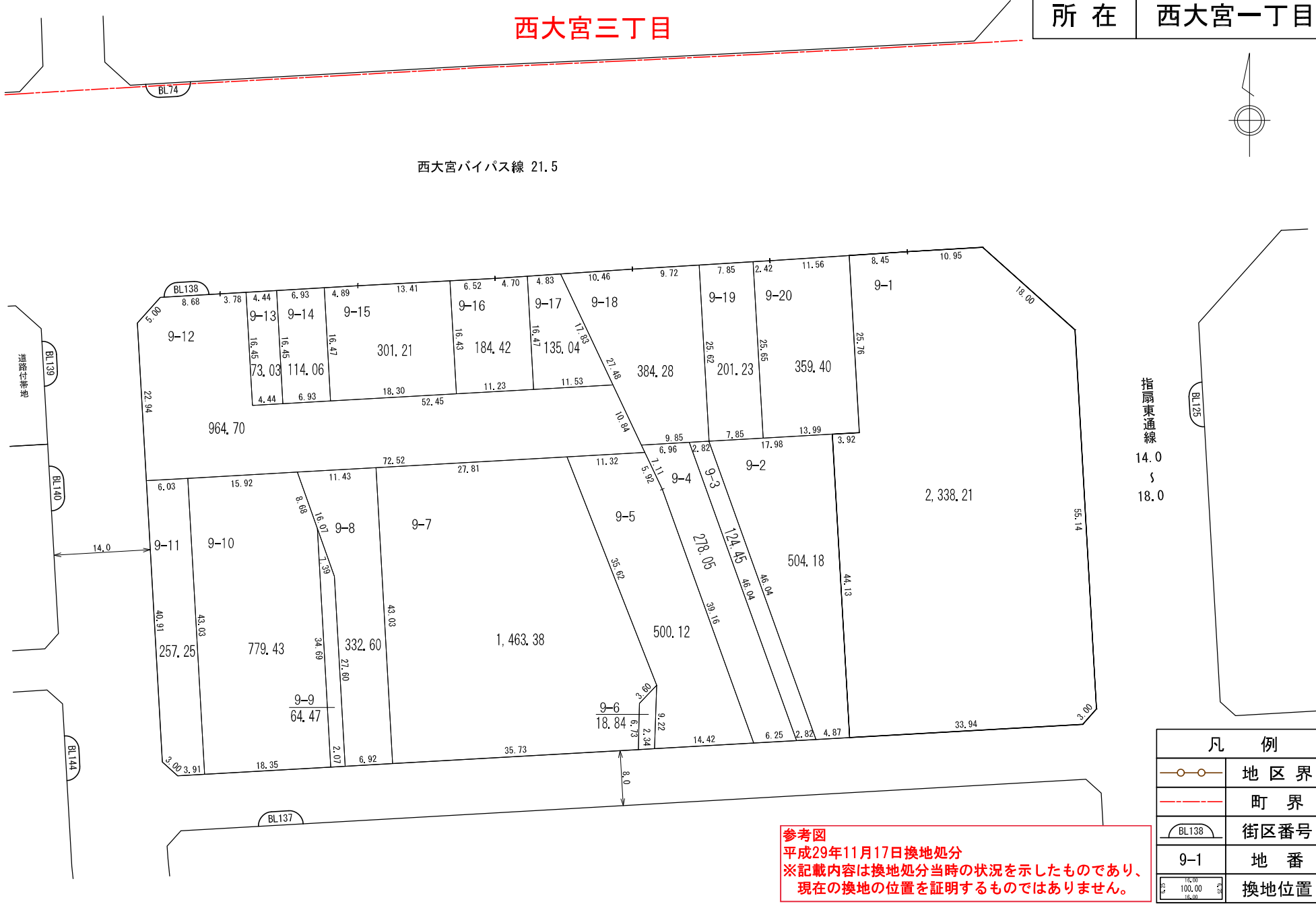
換地 図

西大宮三丁目

所在

西大宮一丁目

西大宮バイパス線 21.5



指扇東通線
14.0
5
18.0

凡 例	
	地区界
	町界
	街区番号
9-1	地番
	換地位置

参考図
平成29年11月17日換地処分
※記載内容は換地処分当時の状況を示したものであり、現在の換地の位置を証明するものではありません。