

さいたま新都心のバス駐車場がオープンしました！

さいたま市は、さいたま新都心地区に「さいたま新都心バスターミナル」を整備しています。
2020年6月のバスターミナル全体に先行して、**10月1日**にバス駐車場を供用開始しました。

開始日 2019（令和元）年10月1日（火）

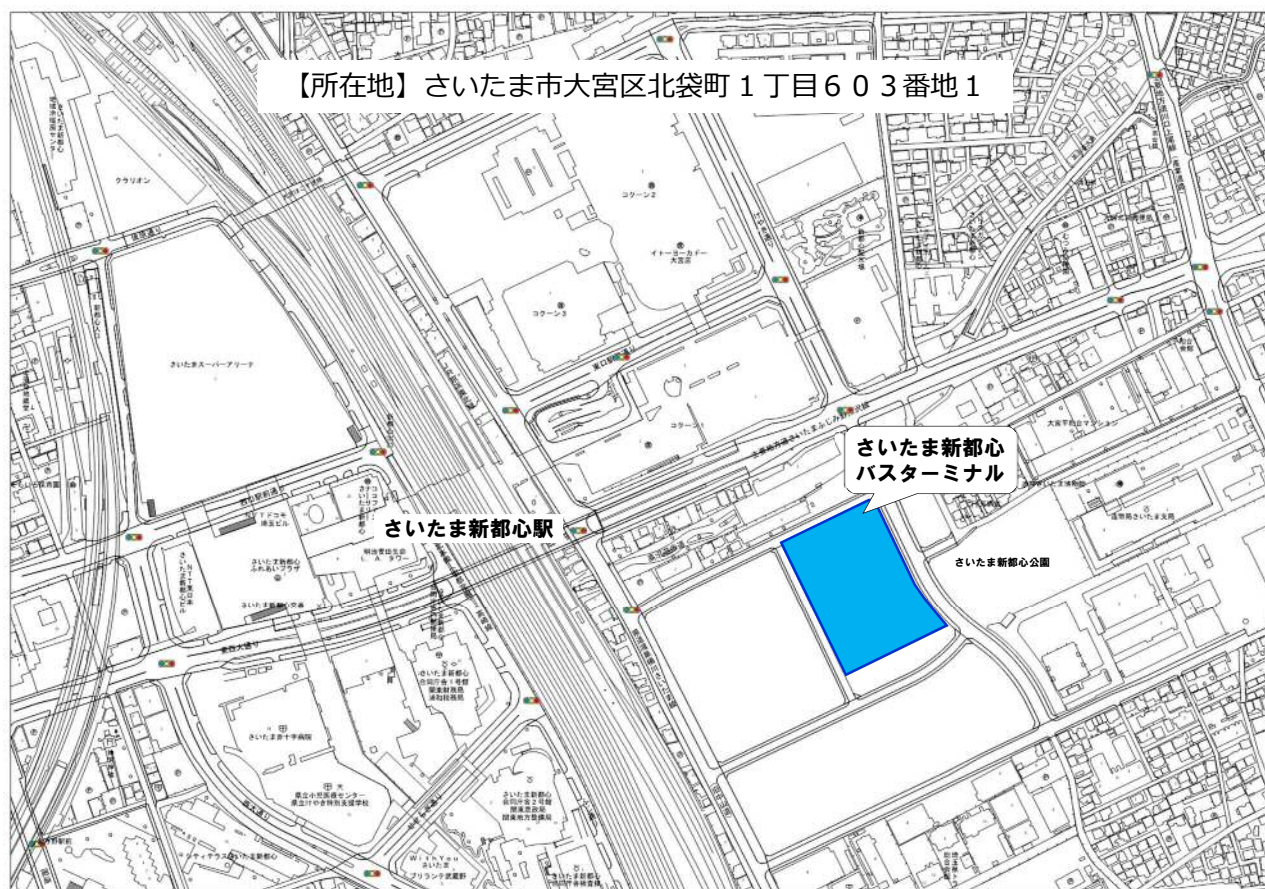
利用時間 24時間（駐車・入出場ともに可）

料金※ 500円/30分（24時間まで4,000円）
※現地払い（精算機・現金のみ）

駐車台数 15台（予約対応）

予約方法 インターネット予約（タイムズ駐車場予約サービス）
<https://times-info.net/reservation/>

マイページの「**利用場所一覧**」から「**さいたま新都心バスターミナル駐車場**」を選択してご予約ください。



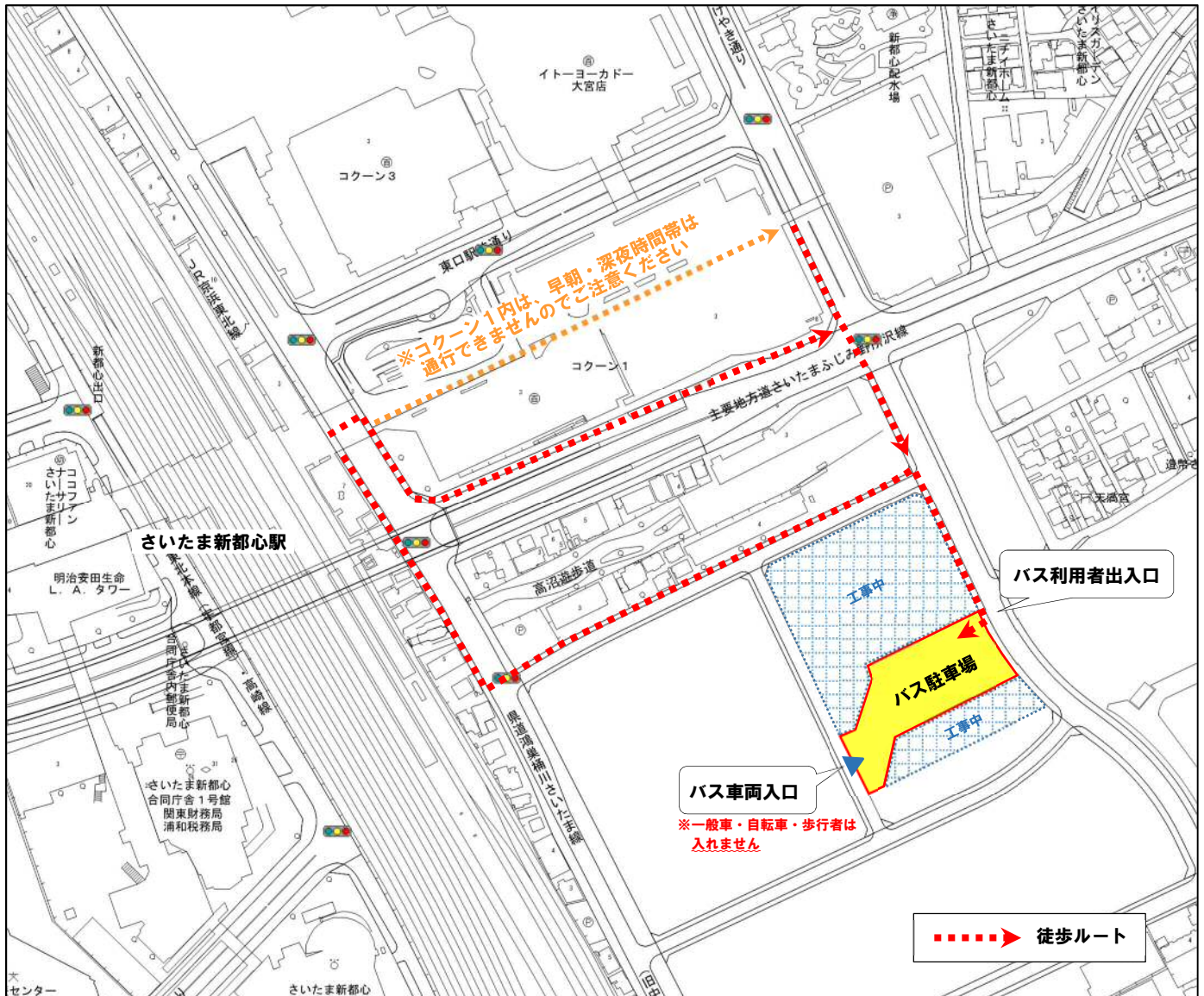
お問い合わせ

さいたま市 都市局 都市計画部 交通政策課 企画調整係

☎ 048-829-1053 FAX 048-829-1979

E-mail kotsu-seisaku@city.saitama.lg.jp

さいたま新都心駅などからの徒歩ルート



注意事項

- ✓ バス駐車場には、一般車駐車場・駐輪場・待合施設・トイレ・ゴミ箱・喫煙所などがありません。
(近隣の公共施設等の駐輪場やトイレをご利用ください)
※一般車駐車場や待合施設などを整備し、令和2年6月1日にバスターミナル全体を供用開始する予定です
- ✓ バス駐車場のご利用時は、安全に十分ご注意ください。
- ✓ バスターミナル待合施設などの工事のため、工事場所には立ち入らないでください。
- ✓ バス車両入口はバス専用です。一般車・自転車・歩行者等は入れません。

① [さいたま新都心バスターミナルバス駐車場の情報は、さいたま市ホームページにも掲載しています](https://www.city.saitama.jp/001/010/018/002/001/p066252.html)

<https://www.city.saitama.jp/001/010/018/002/001/p066252.html>

