

## 事業評価（案）

評価時点：事前評価

計画名称：防災・安全交付金事業

生活空間における交通安全対策（第2期）（防災・安全）

《建設局土木部道路環境課》

公共事業評価調書《事前評価・社会資本総合整備計画事業》

(1) 概要									
計画(事業)の名称		生活空間における交通安全対策（第2期）（防災・安全）							
計画(事業)の期間		令和4年度～令和7年度（4年間）							
計画の目標		歩行空間の確保等の通学路における安全対策を実施することにより、安心で安全な生活空間を確保する							
計画の成果目標 (定量的指標)		市内の令和2年における交通事故数に対して19%低減する							
定量的指標 の定義及び 算定式	指標①	対象期間内における市内の交通事故件数の低減率 (1-(交通事故件数)/(R2年の交通事故件数)) × 100	定量的指標の現況値及び目標値						
			当初現況値	中間目標値		最終目標値			
			(年度)	(年度)		(年度)			
			0%	-		19%			
指標②									
指標③									
全体事業費	合計(A+B+C)	6,193 (百万円)	A	6,193 (百万円)	B	- (百万円)	C	- (百万円)	

(様式1)

<b>(2) 交付対象事業の詳細</b>											
A 道路事業 (基幹事業)											
番号	要素となる事業名 (事業箇所)	事業種別	事業内容 (延長・面積等)	費用便益費 B/C	事業実施年度					全体事業費 (百万円)	備考
					R4	R5	R6	R7			
1	(国) 122号 (西町)	道路	歩道整備 L=0.7km	-	■					96	
2	(主) さいたま鴻巣線 (下大久保)	道路	歩道整備 L=1.4km	-	■	■				272	
3	(主) さいたま幸手線 (常盤)	道路	歩道整備、無電柱 化 L=0.8km	-	■	■	■	■		602	
4	(一) 蒲生岩槻線 (釣 上)	道路	歩道整備 L=0.5km	-	■	■	■	■		338	
5	(一) 鴻巣桶川さいた ま線 (北袋町)	道路	歩道整備、無電柱 化 L=0.5km	-	■	■				158	
6	ゾーン30対策事業	道路	ゾーン30整備	-	■	■	■	■		600	
7	御蔵中央通線	道路	自歩道整備 L=0.24km	-	■	■	■	■		303	
8	(市) 32462号線 (西郵 便局通り)	道路	自歩道整備 L=0.5km	-	■	■	■	■		635	
9	(主) 川口上尾線 (東 町)	道路	交差点改良	-	■	■				679	
10	岩槻中央通り線 (市宿 工区)	街路	現道拡幅 L=0.6km	-	■					59	
11	産業道路 (原山工区)	街路	現道拡幅 L=0.4km	-	■	■	■	■		602	
12	大宮岩槻線	街路	現道拡幅 L=1.1km	-	■	■	■	■		1,849	
合計 (12事業)										6,193	
B 関連社会資本整備事業											
1											
合計 (〇〇〇〇事業)											
C 効果促進事業											
1											
合計 (〇〇〇〇事業)											

<b>担当部局</b>	建設局土木部道路環境課 TEL : 829-1490 FAX : 829-1988 E-mail : doro-kankyo@city.saitama.lg.jp
-------------	--

## 参考図面

計画の名称	生活空間における交通安全対策（第2期）（防災・安全）		
計画の期間	令和4年度 ～ 令和7年度（4年間）	交付対象	さいたま市

The map displays the city of Saitama with various road corridors highlighted in yellow and red. Red arrows point to specific locations where safety measures are planned. The labels on the map are as follows:

- (市)32462号線 (西郵便局通り)
- 大宮岩槻線
- (国)122号(西町)
- 岩槻中央通り線 (市宿工区)
- (主)川口上尾線 (東町)
- 御蔵中央通線
- (一)蒲生岩槻線(約上)
- (一)鴻巣桶川さいたま(北袋町)
- 産業道路 (原山工区)
- (主)さいたま鴻巣線(下大久保)
- (主)さいたま幸手線(常盤)
- ゾーン30対策事業

# 社会資本総合整備計画

生活空間における交通安全対策(第2期)(防災・安全)

事前評価

令和3年11月15日

建設局土木部道路環境課

# 1. 計画概要

## 計画概要

	計画概要
交付金の種類	防災・安全交付金
計画名称	生活空間における交通安全対策(第2期)(防災・安全)
重点事業	○
重点要件	通学路交通安全プログラムに基づく交通安全対策
計画期間	令和4年度～令和7年度(4年間)
計画目標	歩行空間の確保等の通学路における安全対策を実施することにより、 安心して安全な生活空間を確保する
事業種別 /事業内容	道路事業(歩道整備、ゾーン30整備など) 街路事業(現道拡幅(歩道整備))

# 2. さいたま市通学路安全プログラム概要

## さいたま市通学路交通安全推進協議会（H26.3設置）

目的：さいたま市の児童生徒が安全に通学できるように交通安全対策を継続的に推進する。

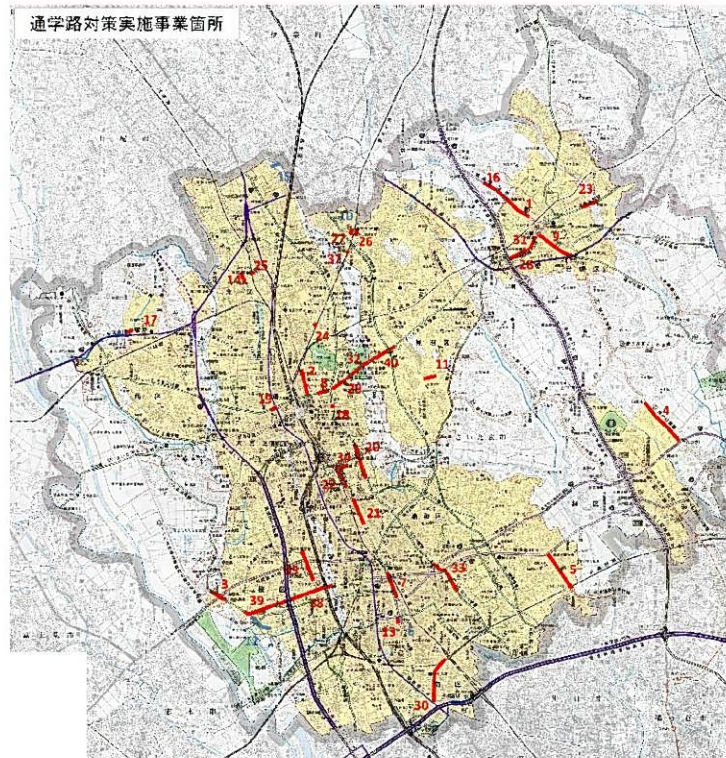
組織：交通管理者、国道事務所、市道路管理者、市民生活安全課、各区くらし応援室、埼玉大学附属小学校、さいたま市小・中学校校長会、教育委員会

↓ 通学路の交通安全に寄与する事業を位置づけ

## 通学路安全交通プログラム

### 事業内容

- ・ 歩道整備事業
- ・ 歩道拡幅を伴う事業
  - 交差点改良事業
  - 踏切改良事業
  - 無電柱化事業



№	実施時期	区名	種別	事業内容	担当地区
1	平成12年度	大宮区	歩道整備		
2	平成12年度	大宮区	歩道整備		
3	平成12年度	大宮区	歩道整備		
4	平成12年度	大宮区	歩道整備		
5	平成12年度	大宮区	歩道整備		
6	平成12年度	大宮区	歩道整備		
7	平成12年度	大宮区	歩道整備		
8	平成12年度	大宮区	歩道整備		
9	平成12年度	大宮区	歩道整備		
10	平成12年度	大宮区	歩道整備		
11	平成12年度	大宮区	歩道整備		
12	平成12年度	大宮区	歩道整備		
13	平成12年度	大宮区	歩道整備		
14	平成12年度	大宮区	歩道整備		
15	平成12年度	大宮区	歩道整備		
16	平成12年度	大宮区	歩道整備		
17	平成12年度	大宮区	歩道整備		
18	平成12年度	大宮区	歩道整備		
19	平成12年度	大宮区	歩道整備		
20	平成12年度	大宮区	歩道整備		
21	平成12年度	大宮区	歩道整備		
22	平成12年度	大宮区	歩道整備		
23	平成12年度	大宮区	歩道整備		
24	平成12年度	大宮区	歩道整備		
25	平成12年度	大宮区	歩道整備		
26	平成12年度	大宮区	歩道整備		
27	平成12年度	大宮区	歩道整備		
28	平成12年度	大宮区	歩道整備		
29	平成12年度	大宮区	歩道整備		
30	平成12年度	大宮区	歩道整備		
31	平成12年度	大宮区	歩道整備		
32	平成12年度	大宮区	歩道整備		
33	平成12年度	大宮区	歩道整備		
34	平成12年度	大宮区	歩道整備		
35	平成12年度	大宮区	歩道整備		
36	平成12年度	大宮区	歩道整備		
37	平成12年度	大宮区	歩道整備		
38	平成12年度	大宮区	歩道整備		
39	平成12年度	大宮区	歩道整備		
40	平成12年度	大宮区	歩道整備		

# 3. 整備計画の概要

## 生活空間における交通安全対策(第2期)

### ■交付対象事業の詳細

番号	要素となる事業名 (事業箇所)	事業 種別	事業内容 (延長・面積等)	事業実施年度				全体事業費 (百万円)
				R4	R5	R6	R7	
1	(国)122号(西町)	道路	歩道整備 L=0.7km	■				98
2	(主)さいたま鴻巣線(下大久保)	道路	歩道整備 L=1.4km	■	■			272
3	(主)さいたま幸手線(常盤)	道路	歩道整備、無電柱化 L=0.8km	■	■	■	■	602
4	(一)蒲生岩槻線(釣上)	道路	歩道整備 L=0.5km	■	■	■	■	338
5	(一)鴻巣桶川さいたま線(北袋町)	道路	歩道整備、無電柱化 L=0.5km	■	■			158
6	ゾーン30対策事業	道路	ゾーン30整備	■	■	■	■	600
7	御蔵中央通線	道路	自歩道整備 L=0.24km	■	■	■	■	303
8	(市)32462号線(西郵便局通り)	道路	自歩道整備 L=0.5km	■	■	■	■	635
9	(主)川口上尾線(東町)	道路	交差点改良	■	■			679
10	岩槻中央通り線(市宿工区)	街路	現道拡幅 L=0.6km	■				59
11	産業道路(原山工区)	街路	現道拡幅 L=0.4km	■	■	■	■	602
12	大宮岩槻線	街路	現道拡幅 L=1.1km	■	■	■	■	1,849



# 3. 整備計画の概要

## 生活空間における交通安全対策(第2期)(防災・安全)

### ■ 交付対象事業の位置



# 4. 主要要素事業

## 歩道整備事業 / (主)さいたま幸手線(常盤)

### ○事業概要

路線名：主要地方道さいたま幸手線

所在地：浦和区常盤外

事業内容：歩道整備、無電柱化 L=0.8km

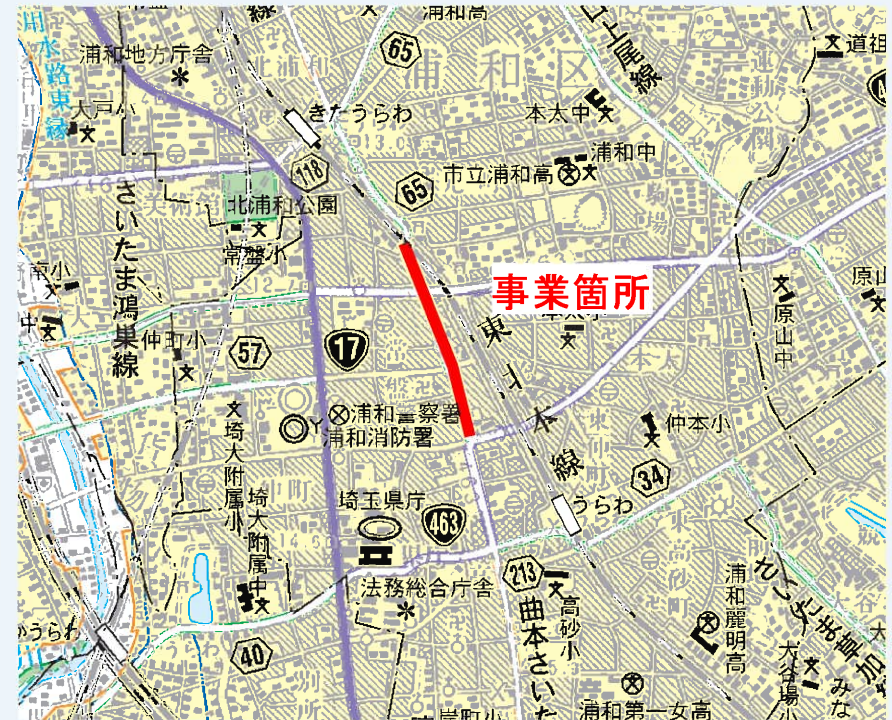
用地取得：65% (R2年度末時点)

4カ年の事業費：602百万円

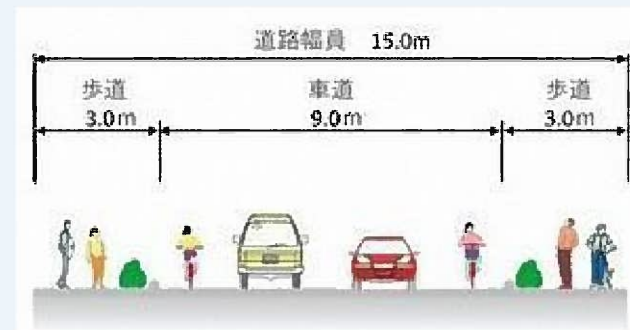
### ○各年度事業概要

年度	R4	R5	R6	R7
実施年度	■	■	■	■
事業概要	用地買収	用地取得 電線共同溝	用地取得 歩道整備	用地取得 電線共同溝 歩道整備

### ○位置図



### ○標準横断面図



# 4. 主要要素事業

## 街路整備事業 / (都)産業道路(原山工区)

### ○事業概要

路線名：都市計画道路 産業道路

所在地：南区太田窪2丁目～緑区太田窪1丁目

事業内容：街路整備、無電柱化  
雨水貯留施設 L=0.4km

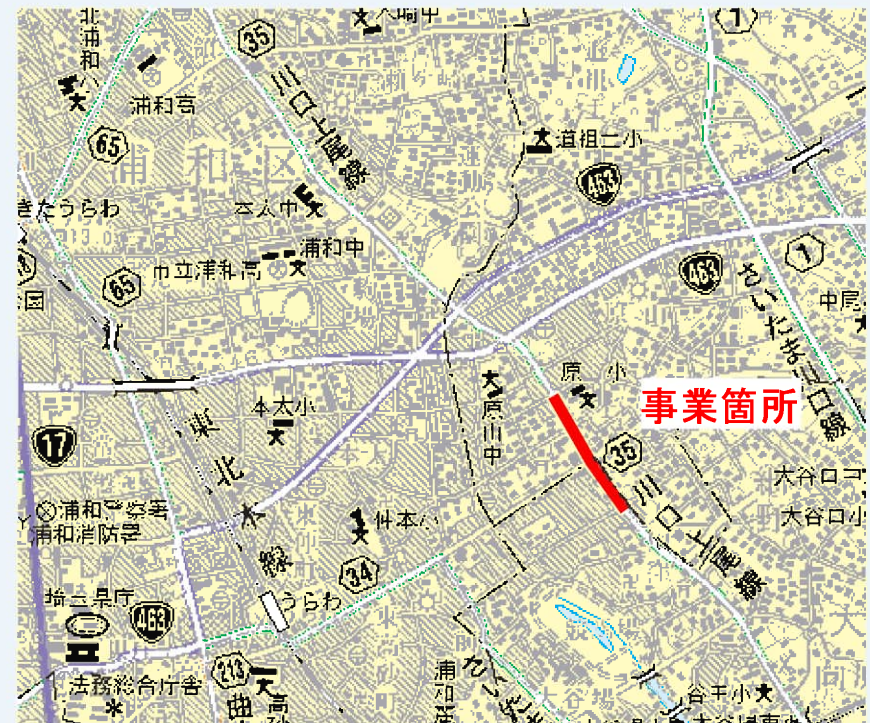
用地取得：97% (R2年度末時点)

4カ年の事業費：602百万円

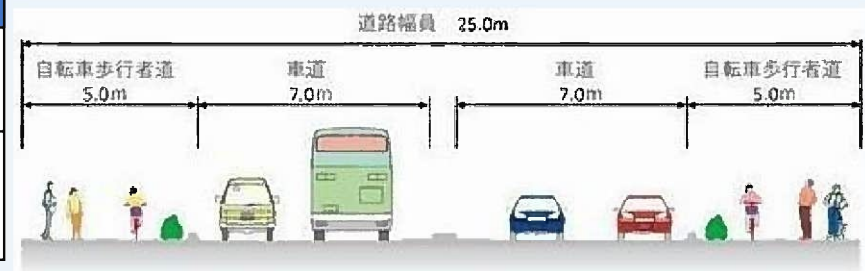
### ○各年度事業概要

年度	R4	R5	R6	R7
実施年度	■	■	■	■
事業概要	用地取得 電線共同溝 雨水貯留施設	用地取得 街路整備	電線共同溝 街路整備	街路整備

### ○位置図



### ○標準横断面図



# 4. 主要要素事業

## ゾーン30対策事業

### ○事業概要

事業名：ゾーン30対策事業

所在地：さいたま市域

事業内容：区画線設置等

4カ年の事業費：600百万円

### 警察による低速度規制（ゾーン30）



- 進入抑制対策
- 速度抑制対策

### 道路管理者による物理的デバイス設置

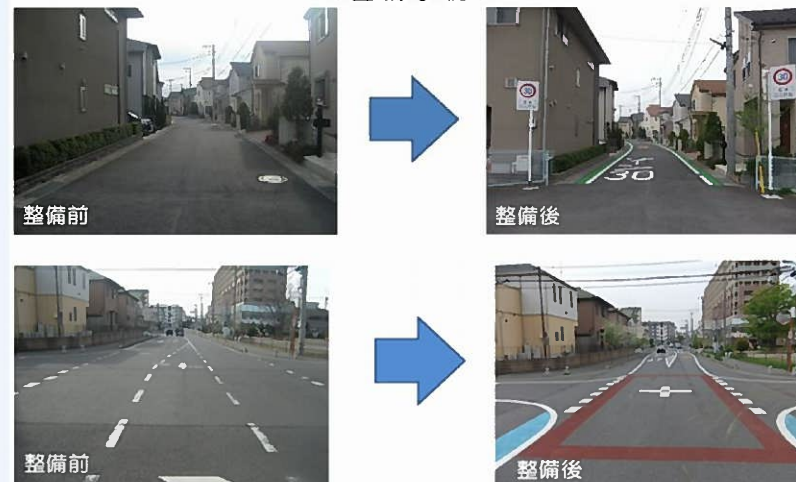


国土交通省HPより

### ○各年度事業概要

年度	R4	R5	R6	R7
実施年度	■	■	■	■
事業概要	ゾーン30整備	ゾーン30整備	ゾーン30整備	ゾーン30整備

### < 整備事例 >



## 5. 整備計画の定量的指標

### 生活空間における交通安全対策(第2期)

#### ■定量的指標①:対象期間における市内の交通事故の低減率

事業種別	・道路事業:歩道整備、ゾーン30整備、無電柱化 ・街路事業:現道拡幅(歩道整備)
計画の成果目標	市内の令和2年における交通事故数に対して19%低減する
指標の定義	対象期間内における市内の交通事故件数の低減率 (1-(交通事故件数)/(R2年の交通事故件数))×100

#### ■定量的指標①の目標値

	現況値	中間目標値	最終目標値
市内の交通事故件数の低減率	0%	---	19%
交通事故件数	2,842件	---	2,283件