

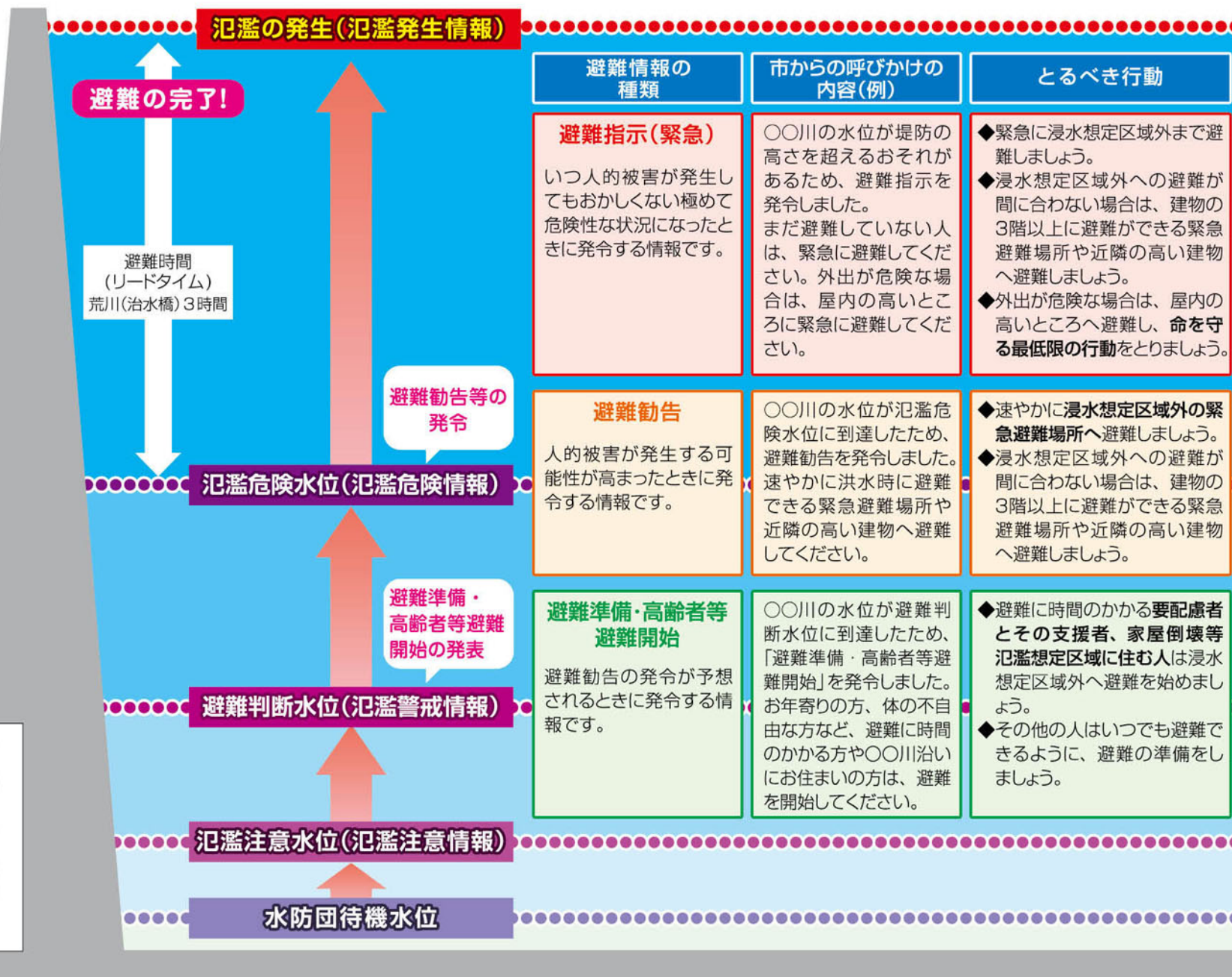
避難情報の伝達

避難情報の種類

避難行動の目安となる河川水位の最新の情報は、国土交通省(リアルタイム)川の防災情報から対象となる水位観測所を検索し、入手することができます。



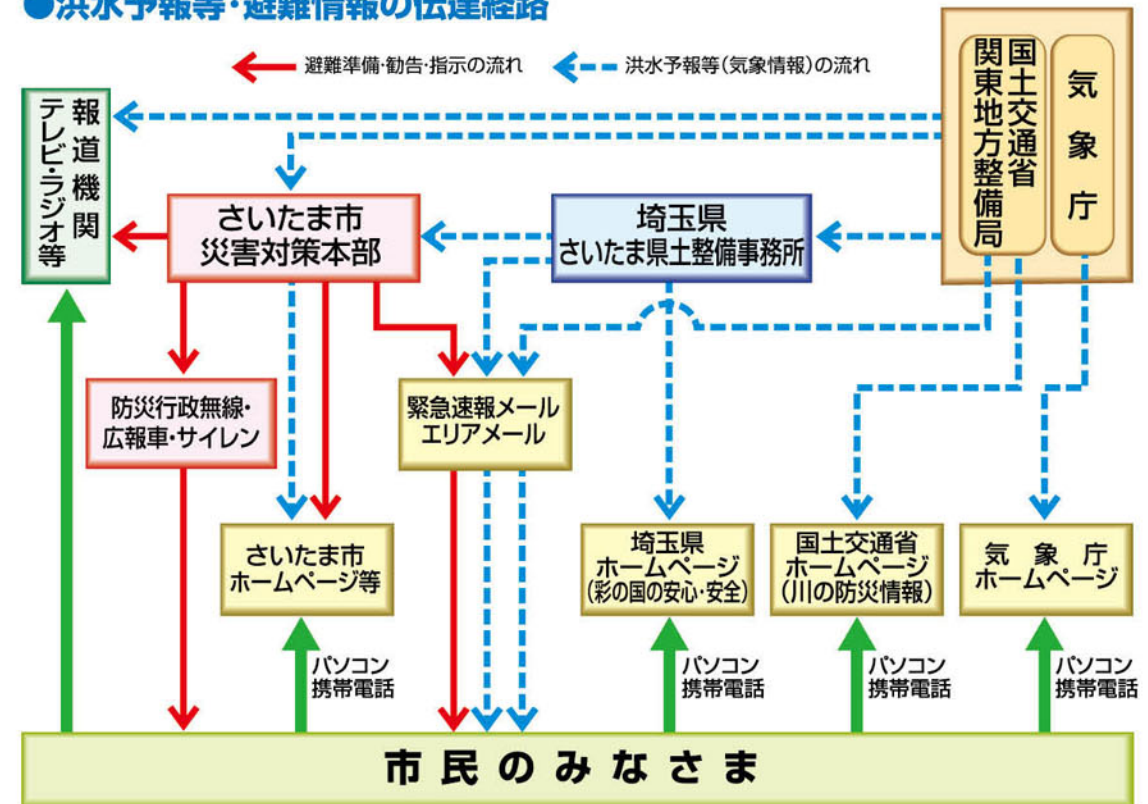
※必ずしも、この順番で発令されるとは限らないので、ご注意ください。
また、これらの情報が発令されていなくても、身の危険を感じる場合は避難を開始してください。



情報を収集して、冷静に判断しましょう

台風や集中豪雨はある程度予測できる災害です。情報をしっかり入手し、いざというときの確かな行動がとれるようにしましょう。気象、河川に係わる警報が発令されたときには、各報道機関の流す情報を積極的に収集しましょう。インターネット、ラジオ、テレビなどで、リアルタイムで正確な情報を入力することができますので、積極的に活用しましょう。避難勧告などの避難情報が出たときは、浸水の恐れがない安全な場所(浸水想定区域外)まで避難してください。

洪水予報等・避難情報の伝達経路



緊急速報メール・エリアメール【プッシュ型通知】

〔対象〕配信対象市町村内の携帯電話等(NTTドコモ、KDDI・沖縄セルラー・ソフトバンク(ワイパ)も含む)のユーザー
〔内容〕「河川氾濫のおそれがある(氾濫危険水位に到達した)情報」及び「河川氾濫が発生した情報」