

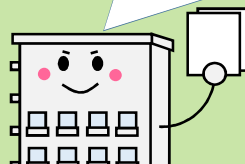
# マンションライフサイクルシミュレーション相談

独立行政法人住宅金融支援機構が提供するサービス  
「マンションライフサイクルシミュレーション～長期修繕ナビ～」を用いて  
無料で大規模修繕工事の概算費用などを試算することができます

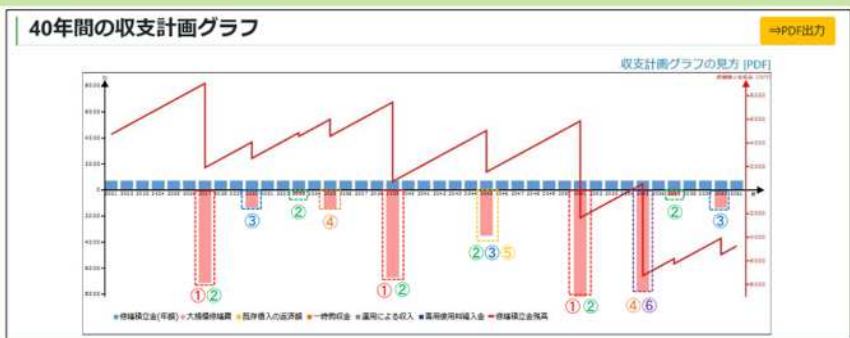
## 試算できる項目

- 今後必要となる大規模修繕工事の概算費用
- 現状の修繕積立金の収支状況、キャッシュフロー
- 見直し後の修繕積立金の収支状況、キャッシュフロー
- 今後40年間の収支計画 など

試算結果は、長期的視点で  
積立金徴収計画を見直す際の  
検討資料として活用できます



- ※本シミュレーションの想定している  
規模については以下のとおり
- ・階数は30階以下
  - ・平均専有面積は100㎡以下
  - ・戸数は300戸以下
  - ・住棟タイプは単棟型



## 相談方法

- **マンションライフサイクルシミュレーション相談は予約制になります。**  
相談日の5開庁日前までに住宅政策課へ申請書をご提出ください。
- マンションライフサイクルシミュレーション相談申請書は右記QRコード  
(さいたま市電子申請・届出サービス) よりご提出することも可能です。
- 相談日は右下のQRコードからご確認ください。
- **下記の注意事項を必ずご確認ください。**



さいたま市  
電子申請  
届出サービス

## 注意事項

- 本シミュレーションは、独立行政法人住宅金融支援機構のマンション共用部分リフォーム融資を利用したマンションの実績データに基づくものであり、個々のマンションの状況（建物の形状、グレード、設備の仕様、劣化の程度、工事内容、施工範囲等）を反映し、実際に算出したものとはその結論が異なります。
- 本シミュレーションの想定している規模については以下のとおりです。  
階数は30階以下／平均専有面積は100㎡以下／戸数は300戸以下／住棟タイプは単棟型
- 試算結果の範囲には、コンサル料、調査・診断、設計、工事監理費用、長期修繕計画作成費用は含まれておりません。
- 本シミュレーションは、将来の物価変動はないものとして算出しております。
- 本シミュレーションの試算結果について、長期修繕計画として使用することはできません。比較検討のきっかけとしての参考資料として使用してください。
- 大規模修繕工事の相談を行うことはできません。
- 申請後に相談日時の変更や相談を取りやめる場合は住宅政策課までご連絡ください。
- 相談開始時間から15分以上遅れた場合はキャンセルとなりますのでご注意ください。

お問い合わせ先：さいたま市 建設局 建築部 住宅政策課 マンション管理支援係  
TEL：048-829-1518 FAX：048-829-1982

※本制度の詳細は、右記QRコード（市ホームページ）よりご確認ください

