

スタンプを集めて、ステージⅢへ レッツ・ゴー！！

ステージⅢは、得意なことにさらに磨きをかけるステージです。本物を体験、見学してください。

スタンプを5個（5ヌウ）または8個（8ヌウ）集めた「自分発見パスポート」を持って、ステージⅢに参加しましょう。

スタンプを5個（5ヌウ）集めると、グループAの特典を受けることができます。

スタンプを8個（8ヌウ）集めると、グループBの特典を受けることができます。

※グループAの特典を受けた後、さらに3個集めてグループBの特典を受けることもできます。

浦和レッズレディースの選手と楽しくお話し、ボールを使っての遊びをして交流しよう！

※浦和レッドダイヤモンドズ（グループB） スタンプ8個で → 浦和レッズレディース選手との交流



※の付いている施設や催しは、事前に申し込みが必要です。

試合の観戦やいろいろな体験で、自分の好きなことを深めよう！

※大宮アルディージャ(グループB) ・スタンプ8個で → 試合観戦チケット(親子ペア) 配付

※埼玉ブロンコス(グループA・B) ・スタンプ8個で → 1階席観戦招待
・スタンプ5個で → 2階席観戦招待

さいたま市宇宙劇場(グループB) ・スタンプ8個で → プラネタリウム招待券配付

さいたま市青少年宇宙科学館(グループB) ・スタンプ8個で → プラネタリウム入場料無料

2002FIFA ワールドカップ記念 日本サッカーミュージアム(グループA) ・スタンプ5個で → 入館料無料

※キッザニア東京(グループA) ・スタンプ5個で → 入場料割引 他

独立行政法人 国際協力機構 JICA地球ひろば(グループA) ・スタンプ5個で → プレゼント配付

鉄道博物館(グループA) ・スタンプ5個で → ノベルティグッズ(非売品) 配付

リソーピア(グループA) ・スタンプ5個で → プレゼント配付

沼影市民プール、原山市民プール、大和田公園プール、
三橋総合公園屋内プール、三橋プール、下落合プール、岩槻温水プール(グループA) ・スタンプ5個で
→ 利用料無料

さいたま市大宮盆栽美術館(グループA) ・スタンプ5個で → 入館料無料&『盆栽の物語』冊子プレゼント

浦和レッドダイヤモンドズ（浦和レッズレディース）

さいたま市をホームタウンとする浦和レッズの女子サッカーチーム。日本女子サッカーのトップリーグ「なでしこリーグ」で優勝2回を誇る。多くのファン・サポーターの熱く温かい声援に支えられ、女子サッカーの普及、発展を目指してひたむきに闘います。

ぜひ、浦和駒場スタジアムで応援してください。

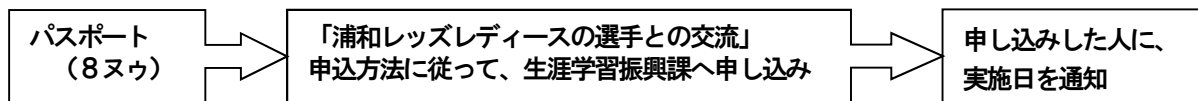
【ホームページ】<http://www.urawa-reds.co.jp/ladies/>

ホームスタジアム：浦和駒場スタジアム
事業本部：さいたま市緑区美園2-1
電話番号：048(812)1001



【特典】浦和レッズレディース選手との交流

<手続き>



※試合日程等が流動的であるため、実施日時は約1か月前頃に決定します。御了承ください。

※実施日時が決まり次第、さいたま市のホームページ等でお知らせします。申し込み方法等も併せて掲載いたしますので、御確認の上お申し込みください。

※申込者多数の場合、抽選等を行うこともございます。御了承ください。サッカー教室ではありません。

昨年度
募集時見本⇒

「自分発見！」チャレンジさいたま ステージⅢ
平成29年度
「浦和レッズレディース選手との交流」
平成29年11月23日（木） 会場：レッズランド

本物を体験！

参加を希望する人は、下の方法で申し込んで

- 1 ヌウのスタンプを8個集めたら、エントリーシートに必要事項を記入して、教育委員会生涯学習振興課まで郵送ください。※応募締め切り平成29年10月27日 ※エントリーシートは、各学校にありませので、担任の先生にもらってください。
- 2 参加が決定した人に郵送で連絡します。※応募者多数の場合は、抽選とひきあわせがあります。

一緒にやってみよう
〒330-9588
さいたま市浦和区常盤6-4-4
さいたま市生涯学習振興課 生涯学習部生涯学習推進課
TEL: 048-829-1703 (直通)
FAX: 048-829-1990

ヌウのスタンプを8個集めた児童生徒・保護者の皆様へ

「自分発見！」チャレンジさいたまステージⅢ
平成29年度
浦和レッズレディース選手との交流
実施のお知らせ

さいたま市教育委員会では、子どもたちが得意なことを見つけ、伸ばしてこれることを願って、得意なことさらに好きをかける「ステージⅢ」で、「浦和レッズレディース選手との交流」を実施します。ヌウのスタンプを8個集めた人は、ぜひ、応募してください。

- 1 日 程 平成29年11月23日（木・祝）2時間程度を予定（原則として雨天決行）
- 2 会 場 レッズランド（さいたま市桜区下大久保1771）
- 3 対 象 者 ヌウのスタンプを8個集めた、エントリーシート（別紙）を提出した児童生徒。
- 4 実施内容 屋内・屋外で選手との交流（将来の夢などの自己紹介、選手へのインタビュー、サッカーボールを使ったレクリエーションなど）
- 5 エントリーの方法
 - (1) 別紙エントリーシートに必要事項を記入のうえ、ヌウのスタンプを8個集めた自分発見パスポートのコピーを添付して、下の枠内の宛先（さいたま市役所10階）に、郵送または持参してください。

エントリーシートの送付先
〒330-9588 さいたま市浦和区常盤6-4-4
さいたま市教育委員会 生涯学習部 生涯学習振興課 家庭地域連携係 宛
窓口受付時間：8時30分～12時、13時～17時15分（土・日曜日、祝日除く）
電話：048-829-1703 FAX：048-829-1990

- (2) エントリーシートの締め切りは、平成29年10月27日（金）（必着）です。
- (3) 応募者多数の場合、抽選とすることがあります。（抽選の結果については、御連絡させていただきます。）
- (4) 参加が決定した児童生徒は、御自宅に郵送で連絡させていただきます。
- 6 その他 別紙、保護者同伴（1名程度）とします。

◎大宮アルディージャ

大宮アルディージャは、さいたま市をホームタウンとして活動しているプロサッカークラブです。
皆さん、ぜひ大宮アルディージャのホームスタジアム「NACK5スタジアム大宮」に応援に来てください。

【ホームページ】 <https://www.ardija.co.jp/>

【特典】

スタンプを8ヌウ集めると……………（アルディージャ下記主催試合）観戦チケット《親子ペア》配付
<手続き>

パスポート
(8ヌウ)

大宮アルディージャ インフォメーションダイヤルへ
電話で申込後、オレンジスクウェア本店へ

大宮アルディージャインフォメーションダイヤルへ電話で申込み後、スタンプ8ヌウを集めたパスポートを持って、大宮アルディージャクラブショップ「オレンジスクウェア 本店」（大宮区高鼻町1-20-1(12:00~19:00 月曜休)）に行こう！試合観戦チケット《親子ペア》がもらえます。

大宮アルディージャインフォメーションダイヤル 048-622-7700
(土・日・月・祝日を除く10:00~18:00)

注意：対象試合は右の2試合（自由席）で数に限りがあります。

「オレンジスクウェア クラブハウス店」および「スタジアム」での受付・チケット引き換えは行っておりません。

お申込み、お問い合わせは大宮アルディージャ インフォメーションダイヤル(048-622-7700(土・日・月・祝を除く10:00~18:00))までお願いいたします。

対象試合の詳細情報は大宮アルディージャ公式ホームページ (<https://www.ardija.co.jp/>) を参照して下さい。

ホームスタジアム：NACK5スタジアム大宮



<対象試合>

○受付開始日 8月10日(金) 12:00~
8月26日(日) 19:00 キックオフ
大宮アルディージャ vs レノファ山口FC

○受付開始日 9月28日(金) 12:00~
10月13日(土) キックオフ未定(7月下旬発表)
大宮アルディージャ vs 栃木SC

会場は、いずれもNACK5スタジアム大宮
※事前に申し込みが必要です。

◎埼玉ブロンコス

プロバスケットBリーグ 埼玉ブロンコス主催試合にご招待

住 所 所沢市 西所沢2-8-24
電話番号 04-2923-5100

【特典】

- ① スタンプを5ヌウ集めると……………
<手続き>

パスポート
(5ヌウ)

プロバスケットBリーグ 埼玉ブロンコス主催試合
2階席 観戦ご招待 小中学生 1,200円 ⇒0円

- ② スタンプを8ヌウ集めると……………
<手続き>

パスポート
(8ヌウ)

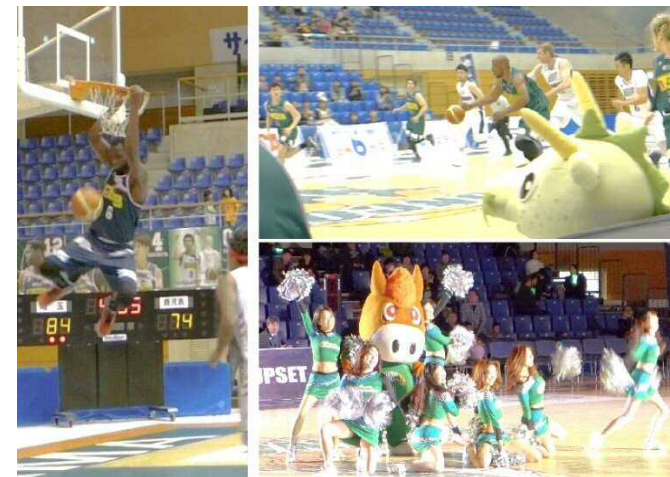
プロバスケットBリーグ 埼玉ブロンコス主催試合
1階席 観戦ご招待 小中学生 1,700円 ⇒0円

埼玉県で唯一のプロバスケットチーム“埼玉ブロンコス”を会場で応援しよう！

Bリーグのシーズンは9月末から翌年5月まで。試合会場と開始時間は開催日によって変わりますので公式ホームページ <http://www.saitamabroncos.com> にてご確認ください。

観戦ご希望日の3日前までに 04-2923-5100 へお電話で、お名前とパスポートでの観戦ご希望の旨をお知らせ下さい。

試合会場で、お待ちしております！



さいたま市宇宙劇場

大宮情報文化センター（JACK大宮）3Fにあります。直径23mのドームを使って、プラネタリウムと全天周ドーム映像を上映しています。（各回入れ替え制）番組内容、上映時間等詳しくは、ホームページにてご確認ください。

【ホームページ】<http://www.ucyugekijo.jp/>

【特典】プラネタリウム招待券配付

<手続き>

パスポート
(8ヌウ)

さいたま市宇宙劇場の受付窓口へ

※スタンプ8ヌウ集めたパスポートを持って、さいたま市宇宙劇場に行こう！プラネタリウムを無料で見られる招待券がもらえます。小・中学生 300円 ⇒ 0円

住 所：さいたま市大宮区錦町682-2
TEL：048（647）0011
休館日：水曜日、祝日の翌平日、年末年始
入館料：無 料
プラネタリウム観覧料：大人610円・小人300円



さいたま市青少年宇宙科学館

駒場運動公園のとなりにあります。当館のハイブリッドプラネタリウムは、時間と空間を越えた星空の世界を直径23mのドームに映し出します。星の数は約1000万個以上、最新のデジタル映像システムとの融合で「季節の星空」と「各番組」をお送りいたします。他にも体験できる展示や教室がいっぱいです。

【ホームページ】<http://www.kagakukan.urawa.saitama.jp/main.html>

【特典】プラネタリウム入場料無料

<手続き>

パスポート
(8ヌウ)

さいたま市青少年宇宙科学館の受付窓口へ

※スタンプ8ヌウ集めたパスポートを持って、さいたま市青少年宇宙科学館に行こう！当日プラネタリウムを無料で見られます。小・中学生 200円 ⇒ 0円

住 所：さいたま市浦和区駒場2-3-45
TEL：048（881）1515
開館時間：9：00～17：00
休 館 日：月曜日（休日の場合は次の平日）、年末年始
入 館 料：無 料
プラネタリウム観覧料：大人510円・小人200円



2002 FIFAワールドカップ記念 日本サッカーミュージアム

2002 FIFAワールドカップを記念し、2003年12月に開館した、サッカー専門ミュージアムです。館内は、日本代表チーム、Jリーグ関連の映像、展示物はもちろん、日本サッカーの歴史がぎっしりと詰め込まれています。

【ホームページ】 http://www.jfa.jp/football_museum/

住 所：東京都文京区本郷3-10-15

TEL：050(2018)1990

開 館：13:00~18:00

10:00~18:00 (土日祝)

休館日：月曜日

入館料：大人500円、小・中学生300円

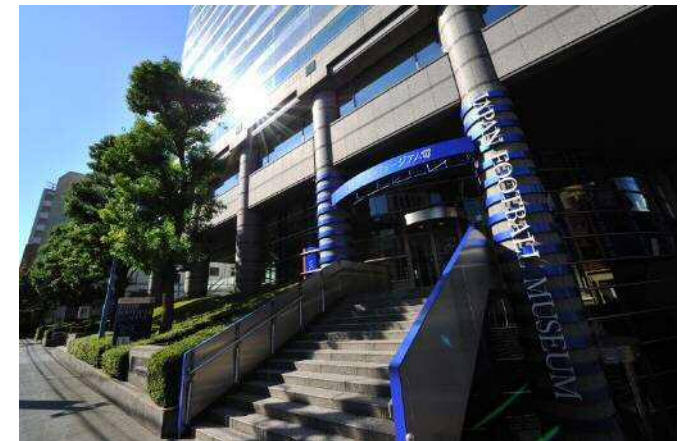
【特典】入館料無料

<手続き>

パスポート
(5ヌウ)

日本サッカーミュージアムの受付窓口へ

※スタンプ5ヌウ集めたパスポートを持って、日本サッカーミュージアムに行こう！入館料が無料になります。 小・中学生 300円 ⇒ 0円

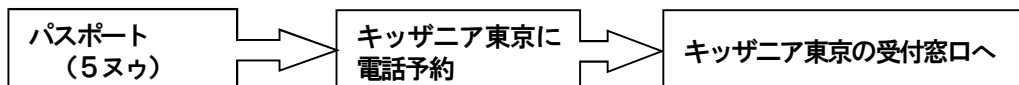


◎キッズニア東京

こどもが主役の街。キッズニア東京には、消防署やベーカリーなどが立ち並び、約100種類の仕事やサービスを体験できます。働くと専用通貨でお給料がもらえ、それを使うことも出来るなど、楽しく社会を学べます。

【特典】入場料割引 他（詳しくは以下を参照）

＜手続き＞



※スタンプ5スタンプ集めたパスポートを持って、キッズニア東京に行くと入場料が割引になります。
（ただし事前の予約が必要です。パスポートにスタンプを5スタンプ集めたら、キッズニア東京インフォメーションセンターに直接電話予約をして申し込んでください。）

5スタンプ達成者を含む最大19人（大人1名以上・こどものみの入場はできません）の入場料割引
 （5スタンプ達成者には、特製オリジナルグッズ配付）

＜入場料金＞

	平日第2部		日曜・祝日第2部	
・シニア（60歳～）	1,026円	⇒ 820円		
・大人（16歳～）	2,106円	⇒ 1,684円		
・中学生	3,618円	⇒ 2,894円	3,942円	⇒ 3,153円
・小学生	3,510円	⇒ 2,808円	3,834円	⇒ 3,067円
・園児（3歳～小学生未満）	3,186円	⇒ 2,548円	3,510円	⇒ 2,808円
・2歳以下は無料で入場できますが、アクティビティに参加できません。				
・料金は改定する場合がございますので、あらかじめご了承ください。				

＜適用日＞ ※オフィシャルサイトで確認してください。

2018年4月9日（月）～2019年3月20日（水）

平日・日曜・祝日 第2部 16:00～21:00

＜除外日＞土曜日、H・S（4/28～5/6、7/21～8/31、12/22～1/6）、7/15、9/16、9/23、10/7、11/3、11/23、1/13、2/10

（その他キッズニア東京が定めた休み期間と、貸切イベントが行われる日は予約できません）

＜予約・問い合わせ先＞

TEL：0570（06）4646

（キッズニア東京インフォメーションセンターからプッシュホン2番を選び、「チャレンジさいたまの予約」と伝えてください。入場希望日の2ヶ月前から1週間前までに予約しないと入場できません。）

住所：東京都江東区豊洲2-4-9

アーバンドック ららぽーと豊洲3F

TEL：0570（06）4646

営業時間：第1部 9:00～15:00

第2部 16:00～21:00

注意事項

※休日とは、H・S（ホリデーシーズン）を除く土曜・日曜・祝日で
 す。

※H・S（ホリデーシーズン）とは、ゴールデンウィーク、夏休み等の、キッズニアが定めた長期休暇です。

※「園児・小学生」は、「大人、シニア」との組み合わせで、
 予約の上、入場してください。

中学生のみの予約、入場は可能です。

※「幼児（2歳以下）」は、無料で入場いただけます。

ただし、アクティビティ参加対象年齢は3歳以上のため、

「大人、シニア」と「幼児」の組み合わせでの入場はお断りして
 おります。



その他の内容については、
 「キッズニア東京オフィシャルサイト」をご覧ください。

【キッズニア東京オフィシャルサイト】

<http://www.kidzania.jp/>

JICA地球ひろば

世界の人たちはどんな暮らしをしているの？開発途上国ってどんなところ？

現地の子もたちが遠くから水を運ぶための水がめを持ってみたり、海外の楽器を鳴らしてみたり、海外の人々が普段食べている料理を味わうことも。開発途上国のことを、見て、聞いて、触って、体験しながら考える展示施設、それがJICA地球ひろばです。(展示内容は4ヶ月ごとに入れ替え。)

【ホームページ】<https://www.jica.go.jp/hiroba/index.html>



【JICA 地球ひろば】

住 所：東京都新宿区市谷本村町 10-5
 T E L：0120-767278（地球案内デスク）
 アクセス：JR 中央線・総武線 「市ヶ谷」 徒歩 10分
 東京メトロ有楽町線・都営地下鉄新宿線
 「市ヶ谷」A1番／4番出口徒歩10分
 東京メトロ有楽町線・南北線 「市ヶ谷」
 6番出口 徒歩8分

【特典】プレゼント配付

<手続き>

パスポート
(5ヌウ)

JICA 地球ひろば
1F 体験ゾーンの民族衣装を着た地球案内人へ

※スタンプ5ヌウ集めたパスポートを持って、JICA地球ひろばにこよう！
 ここでしか手に入らないJICA地球ひろばグッズがもらえます。



開館時間 (平日)

体験ゾーン：10時～20時

カフエ：10時～17時 (ランチタイム11時30分～14時)

開館時間 (土・日曜日、祝日)

体験ゾーン：10時～18時

カフエ：土曜日 10時～15時

(ランチタイム11時30分～14時)

日曜日・祝日 定休日

(事前予約によるケータリングのみ対応)

休館日

第1・第3日曜日 (体験ゾーンのみ休館)、

12月29日から1月3日、その他別に定める日(施設検査日等)

鉄道博物館

実物車両36両を展示する車両ステーションを始め、体験を通じて、鉄道の原理・しくみを楽しく学べる科学ステーションや小さなお子さまが安心して遊べるキッズプラザや日本最大級の鉄道ジオラマが魅力。

2018年7月5日にいよいよ新館がオープンします。

皆さまの御来館をお待ちしております。

【ホームページ】<http://www.railway-museum.jp/>

住 所：さいたま市大宮区大成町3-47

T E L：048(651)0088

開館時間：10:00~18:00

(入館は17:30まで)

休 館 日：火曜日、年末年始、7/4(水)

※学校の長期休業中の火曜日は、開館する場合があります。

入 館 料：7/4まで

一般1,000円・小中高生500円・

3歳以上未就学児200円

7/5から

一般1,300円・小中高生600円・

3歳以上未就学児300円

【特典】鉄道博物館オリジナルノベルティグッズ(非売品)配付

<手続き>

パスポート
(5ヌウ)

→ 鉄道博物館のインフォメーションへ

※スタンプ5ヌウ集めたパスポートを持って、鉄道博物館に行こう！他では手に入らない鉄道博物館ノベルティグッズ(非売品)がもらえます。



リスーピア

自然に潜む算数や数学の美しさ。身近な暮らしの中にある理科の面白さ。「リスーピア」は、理数の魅力とふれ合うための体感型ミュージアムです。理数の原理・法則を楽しみながら学ぶことのできる「リスーピア」で日ごろの勉強とはひと味違った「理数の不思議」を体験してみませんか？

【ホームページ】<https://www.panasonic.com/jp/corporate/center/tokyo/risupia.html>

※館内の混雑状況により入場整理券を配布いたします。また、整理券には限りがあり、入場頂けない場合もありますのでご了承ください。

住 所：東京都江東区有明3-5-1
パナソニックセンター東京内

T E L：03（3599）2600

開館時間：10：00～18：00

（最終入場は17：00まで）

休 館 日：月曜日、年末年始、臨時休館あり

入 館 料：大人500円・高校生以下無料

※2018年3月現在の情報です

【特典】プレゼント配付

<手続き>

パスポート
(5ヌウ)

リスーピア3階の受付窓口へ

※スタンプ5ヌウ集めたパスポートを持って、リスーピアに行こう！ここでしか手に入らない特製オリジナルグッズがもらえます。



さいたま市プール

夏季プールは家族と来ても、友達と来ても1日中遊べる、みんなで楽しめる市民プールです。

プールの種類も、小さな子供が安心して入れる幼児プール、本格的に泳ぐ人には50m競泳プール、一番人気の流水プール、スリル満点のスライダープールなどがあります。また、一年を通して天候を気にせず泳げる屋内プールもあります。

さあ これからが夏本番!! 夏を満喫しよう!

各プールにより注意事項が違いますので、電話やホームページで必ず確認しましょう。

【特典】プール利用料金無料

<手続き>

パスポート
(5ヌウ)

各プールの受付窓口へ

※スタンプ5ヌウ集めたパスポートを持って、プールに行こう!

さいたま市内の8つのプールがどこでも無料で利用できます。(例) 児童・生徒 210円 ⇒ 0円

沼影市民プール



三橋総合公園屋内プール



沼影市民プール(屋外プール) ※夏季期間

武蔵浦和駅から徒歩7分。流れるプール・50mプール・幼児用プール・スライダープールなど8種類のプールがあります。なかでも2種類のスライダーはスリル満点。

TEL: 048-861-9955

開館時間: 7/1, 7, 8, 14~16 9:00~17:30

(予定) 7/20~8/15 9:00~17:30

8/16~8/27 9:00~17:00

9/1, 2 9:00~17:00

利用料: 一般430円 児童・生徒210円 幼児無料

※注意事項など詳しくは電話又はホームページで

【ホームページ】<http://numakage-park.com>

沼影市民プール(屋内プール)

年間を通して利用できる、屋内プール。冬でも温水なのでいつでも快適に泳げます。

TEL: 048-861-9955

開館時間: 毎週 火曜日~日曜日・祝日 9:00~15:50

(予定) ※夏季期間は土・日・祝のみ

9/3~9/7、12/25~1/4 は休館

月曜日が祝日の場合、翌日は休館

利用料: 大人430円 児童・生徒210円 幼児無料

※注意事項など詳しくは電話又はホームページで

【ホームページ】<http://numakage-park.com>

原山市民プール(屋外プール)

浦和駒場スタジアムの近くにあり185mの流水プールやスライダープールが人気です。

TEL: 048-887-0016

開館時間: 7/1, 7, 8, 14~16 9:00~17:30

(予定) 7/20~8/15 9:00~17:30

8/16~8/27 9:00~17:00

9/1, 2 9:00~17:00

利用料: 一般430円 児童・生徒210円 幼児無料

※注意事項など詳しくは電話又はホームページで

【ホームページ】<http://www.city.saitama.jp/004/006/003/003/p006466.html>

大和田公園プール（屋外プール）

様々なバリエーションのプールがそろった、大きなプールです。友人同士わいわい利用するのも、家族連れで訪れても楽しめる、おすすめのプールです。

T E L : 0 4 8 - 6 4 2 - 0 4 7 8

開館時間：7/1, 7, 8, 14, 15, 16, 20~8/15(予定)

9 : 0 0 ~ 1 7 : 3 0

8/16~8/27, 9/1, 2(予定) 9 : 0 0 ~ 1 7 : 0 0

利用料：一般430円 児童・生徒210円 幼児無料

※注意事項など詳しくは電話又はホームページで

【ホームページ】<http://www.city.saitama.jp/004/006/003/003/p006466.html>

三橋総合公園屋内プール（屋内プール）

ドーム型の可動式ガラス屋根でできた、競泳用プールです。夏場の天気の良い時期は、ドーム型の天井が開いて屋外プールに変身します。

T E L : 0 4 8 - 6 2 3 - 0 5 0 5

開館時間：7月~8月 9 : 0 0 ~ 2 1 : 0 0

9月~6月 10 : 0 0 ~ 2 1 : 0 0

利用料：一般430円 児童・生徒210円 幼児無料

※注意事項など詳しくは電話又はホームページで

【ホームページ】<http://www.city.saitama.jp/004/006/003/003/p006466.html>

三橋プール（屋外プール）

家族連れや子供達にぎわっている、アットホームな雰囲気のあるプールです。休憩時間は、売店で売っているポテトやかき氷を食べるのがおすすめです♪

T E L : (開場時) 0 4 8 - 6 2 4 - 9 4 4 4

(閉場時 三橋総合公園) 0 4 8 - 6 2 3 - 0 5 0 5

開館時間：7/14, 15, 16, 7/20~8/27(予定)

9 : 0 0 ~ 1 7 : 0 0

(8月の土日祝のみ 9 : 0 0 ~ 1 8 : 0 0)

利用料：一般220円 児童・生徒110円 幼児無料

※注意事項など詳しくは電話又はホームページで

【ホームページ】<http://www.city.saitama.jp/004/006/003/003/p006466.html>

下落合プール（屋内・外プール）※夏季期間中

50m プールと幼児用プールです。夏は屋外でもたっぷり泳げます。屋内の25m プールもありますので、外と中を行き来することができます。

T E L : 0 4 8 - 8 5 2 - 2 5 1 8

開館時間：(屋内) 7/1~9/12

(予定)：(屋外) 7/1, 7, 8, 14~16, 7/21~8/31

休館日 9/2

9 : 0 0 ~ 1 8 : 0 0 (遊泳時間終了 1 7 : 4 5)

利用料：一般310円 児童・生徒100円 幼児無料

※注意事項など詳しくは電話又はホームページで

下落合プール（屋内プール）※夏季期間以外

25m6コースの競泳用プールです。コース割をしているので、自分で選び泳ぐことができます。

T E L : 0 4 8 - 8 5 2 - 2 5 1 8

開館時間：火曜日~木曜日・日曜日 9 : 0 0 ~ 1 8 : 0 0

(予定)：金曜日・土曜日 9 : 0 0 ~ 1 9 : 0 0

※遊泳時間は終了時刻の15分前までです。

休館日：毎週月曜日、祝日の翌日、12/25~1/3

利用料：一般430円 児童・生徒210円 幼児無料

※注意事項など詳しくは電話又はホームページで

【ホームページ】<http://www.city.saitama.jp/004/006/003/003/p006466.html>

岩槻温水プール（屋内プール）

城下町だった岩槻にふさわしい、瓦屋根でできた温水プール。温室だから1年中ぽかぽか！25m プールで、友だちと泳いでみてはいかがでしょう。

T E L : 0 4 8 - 7 5 8 - 2 3 0 1

開館時間：9 : 0 0 ~ 2 1 : 0 0 (遊泳時間終了 2 0 : 5 0)

休場日：毎月第4月曜日、年末年始、

その他臨時休館あり

利用料：一般430円 児童・生徒210円 幼児無料

※注意事項など詳しくは電話又はホームページで

【ホームページ】<http://www.city.saitama.jp/004/006/003/003/p006466.html>

さいたま市大宮盆栽美術館

大宮盆栽村に近接する、世界で初めての公立の盆栽美術館です。室内展示の他、盆栽庭園には60点ほどの、季節に合わせた見ごろの盆栽を展示しています。そのほか、盆栽に関する企画展や、子ども向けワークショップ、夏休みワークショップなど、さまざまなイベントを通して盆栽文化の魅力をご紹介します。

【ホームページ】<http://www.bonsai-art-museum.jp/>

住 所：さいたま市北区土呂町2-24-3
T E L：048(780)2091
開館時間：9:00~16:30(3月~10月)
9:00~16:00(11月~2月)
休 館 日：木曜日、年末年始、展示替え期間
入 館 料：一 般 300円
高校生・大学生・65歳以上150円
小学生・中学生100円

【特典】観覧料無料

<手続き>

パスポート
(5ヌウ)

さいたま市大宮盆栽美術館の受付窓口へ

※スタンプ5ヌウ集めたパスポートを持って、盆美に行こう！小中学生の観覧料1人分が無料になります。
小中学生100円 ⇒ 0円
また、盆栽の歴史についてまとめた冊子『盆栽の物語』をプレゼントします。

