

岩槻区並木・加倉地区乗合タクシーのダイヤ変更について

資料2

バス3

1. 現在の本格運行の概要

運行概要

運行区間	1～5便、14～19便エクレール一番館⇄加倉住宅⇄岩槻駅西口 6～13便エクレール四番館⇄加倉住宅⇄高橋医院前⇄ヤオコー岩槻西町店⇄岩槻駅西口⇄丸山記念総合病院
運行日時	月曜日から金曜日までの平日 6時から19時まで ※祝日、年末年始（12月29日～1月3日）は運行なし
運行便数	19便/日
車両	10人乗り※のワンボックス車 ※満車時は、予備車両として普通タクシーが運行 ※運転席も含む
運賃	200円 ※現金のみ ※子供（小学生）：大人運賃の半額 ※障害者：大人・子供運賃の半額 ※幼児（未就学児）：大人（中学生以上）1名または子供（小学生）1名につき2名まで無料、3人目からは子供料金 ※乳児（1歳未満）：無料
運行事業者	株式会社さいたま福祉サービス

運行ルート



運行ダイヤ

	1便	2便	3便	4便	5便	6便	7便	8便	9便	10便	11便	12便	13便	14便	15便	16便	17便	18便	19便
①エクレール四番館						9:00						15:00	15:55						
②エクレール三番館						9:00						15:00	15:55						
③エクレール二番館						9:01						15:01	15:56						
④エクレール一番館	6:25	7:00	7:35	8:00	8:30	9:03						15:03	15:58	17:00	17:30	18:00	18:30	19:00	19:25
⑤並木町1丁目	6:26	7:01	7:36	8:01	8:31	9:04						15:04	15:59	17:01	17:31	18:01	18:31	19:01	19:26
⑥並木町自治会館前	6:27	7:02	7:37	8:02	8:32	9:05						15:05	16:00	17:02	17:32	18:02	18:32	19:02	19:27
⑦加倉坂下(フリー乗降区間)						9:07						15:07	16:02						
⑧加倉住宅	6:29	7:04	7:39	8:04	8:34	9:08						15:08	16:03	17:04	17:34	18:04	18:34	19:04	19:29
⑨高橋医院前						9:11						15:11	16:06						
⑩ヤオコー岩槻西町店						9:13						15:13	16:08						
⑪岩槻駅西口	6:35	7:10	7:45	8:10	8:40	9:16						15:16	16:11	17:10	17:40	18:10	18:40	19:10	19:35
⑫丸山記念総合病院						9:21						15:21	16:16						
⑬児童センター						9:25						15:25	16:20						
⑭児童センター						9:25						15:25	16:20						
⑮高橋医院前						9:27						15:27	16:22						
⑯ヤオコー岩槻西町店						9:29						15:29	16:24						
⑰岩槻駅西口						9:33						15:33	16:28						
⑱高橋医院前						9:34						15:34	16:29						
⑲加倉坂下(フリー乗降区間)						9:37						15:37	16:32						
⑳加倉住宅	6:41	7:16	7:51	8:16	8:46	9:38						15:38	16:33	17:16	17:46	18:16	18:46	19:16	19:41
㉑並木町自治会館前	6:43	7:18	7:53	8:18	8:48	9:40						15:40	16:35	17:18	17:48	18:18	18:48	19:18	19:43
㉒並木町1丁目	6:44	7:19	7:54	8:19	8:49	9:41						15:41	16:36	17:19	17:49	18:19	18:49	19:19	19:44
㉓エクレール一番館	6:45	7:20	7:55	8:20	8:50	9:42						15:42	16:37	17:20	17:50	18:20	18:50	19:20	19:45
㉔エクレール二番館						9:44						15:44	16:39						
㉕エクレール三番館						9:44						15:44	16:39						
㉖エクレール四番館						9:45						15:45	16:40						

以降12便まで1時間おきに出発

岩槻区並木・加倉地区乗合タクシーのダイヤ変更について

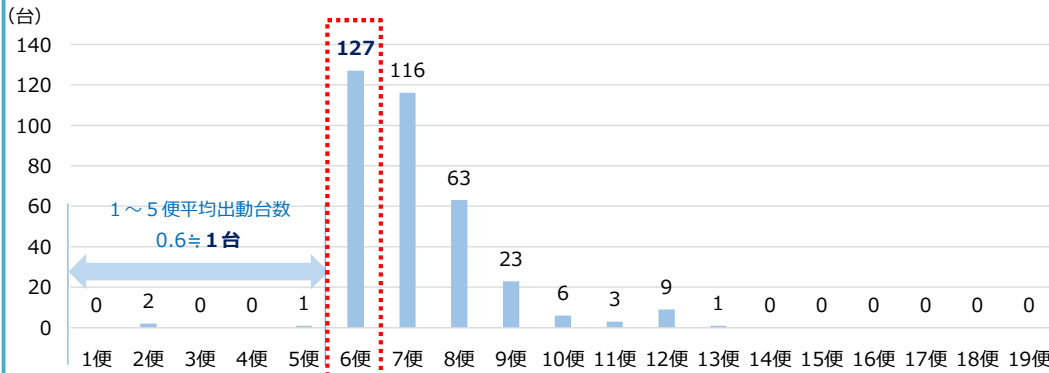
2. 応援タクシーの出動状況と運行内容の変更について

OR4年度の応援タクシーの出動状況について6便は127台（およそ2日に1回）と最も多く、**6便の利用者の乗り残しが問題となっている。**

また、応援タクシーの出動回数の多さによって、運行経費が過大となっている。

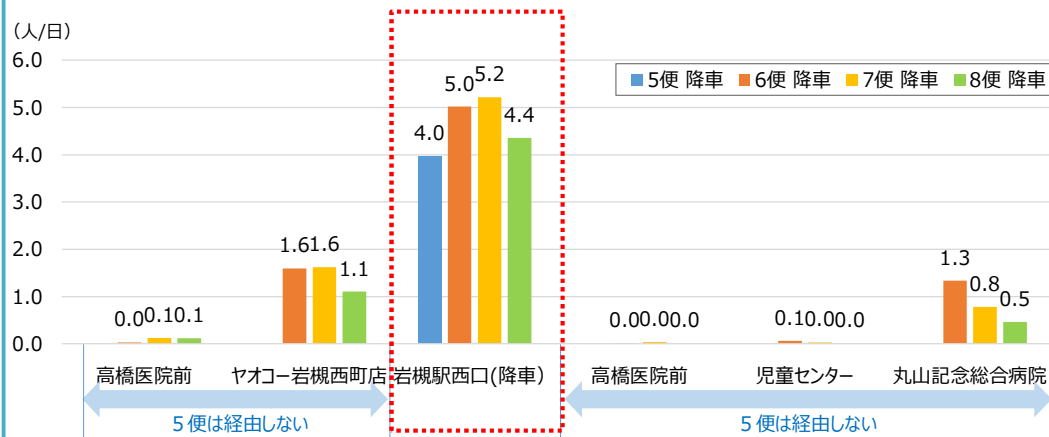
○6便は「岩槻駅西口」で降車する利用者が最も多いことから、1時間間隔ダイヤ（橙色のルート）で運行している**6便を30分間隔ダイヤ（空色のルート）へ変更し、分散乗車を促進することによって、乗り残しや応援タクシーの出動回数の低減を図ることを提案する。**

年間の各便における応援タクシーの出動状況



※集計期間：令和4年4月～令和5年3月

1日当たりの5～8便の停留所別降車状況（往路）



※集計期間：令和4年4月～令和5年3月

運行ダイヤ変更案

	1便	2便	3便	4便	5便	6便	7便	8便	13便	14便	15便	16便	17便	18便	19便	20便	
①エクレール四番館	〃	〃	〃	〃	〃	〃	〃	10:00		15:00	15:55	〃	〃	〃	〃	〃	〃
②エクレール三番館	〃	〃	〃	〃	〃	〃	〃	10:00		15:00	15:55	〃	〃	〃	〃	〃	〃
③エクレール二番館	〃	〃	〃	〃	〃	〃	〃	10:01		15:01	15:56	〃	〃	〃	〃	〃	〃
④エクレール一番館	6:25	7:00	7:35	8:00	8:30	9:00	9:30	10:03		15:03	15:58	17:00	17:30	18:00	18:30	19:00	19:25
⑤並木町1丁目	6:26	7:01	7:36	8:01	8:31	9:01	9:31	10:04		15:04	15:59	17:01	17:31	18:01	18:31	19:01	19:26
⑥並木町自治会館前	6:27	7:02	7:37	8:02	8:32	9:02	9:32	10:05		15:05	16:00	17:02	17:32	18:02	18:32	19:02	19:27
⑦加倉坂下(フリー乗降区間)	〃	〃	〃	〃	〃	〃	〃	10:07		15:07	16:02	〃	〃	〃	〃	〃	〃
⑧加倉住宅	6:29	7:04	7:39	8:04	8:34	9:04	9:34	10:08		15:08	16:03	17:04	17:34	18:04	18:34	19:04	19:29
⑨高橋医院前	〃	〃	〃	〃	〃	〃	〃	10:11		15:11	16:06	〃	〃	〃	〃	〃	〃
⑩ヤオコー岩槻西町店	〃	〃	〃	〃	〃	〃	〃	10:13		15:13	16:08	〃	〃	〃	〃	〃	〃
⑪岩槻駅西口	6:35	7:10	7:45	8:10	8:40	9:10	9:40	10:16		15:16	16:11	17:10	17:40	18:10	18:40	19:10	19:35
⑫児童センター	〃	〃	〃	〃	〃	〃	〃	10:19		15:19	16:14	〃	〃	〃	〃	〃	〃
⑬丸山記念総合病院	〃	〃	〃	〃	〃	〃	〃	10:21		15:21	16:16	〃	〃	〃	〃	〃	〃
⑭児童センター	〃	〃	〃	〃	〃	〃	〃	10:25		15:25	16:20	〃	〃	〃	〃	〃	〃
⑮高橋医院前	〃	〃	〃	〃	〃	〃	〃	10:27		15:27	16:22	〃	〃	〃	〃	〃	〃
⑯ヤオコー岩槻西町店	〃	〃	〃	〃	〃	〃	〃	10:27		15:29	16:24	〃	〃	〃	〃	〃	〃
⑰岩槻駅西口	〃	〃	〃	〃	〃	〃	〃	10:34		15:33	16:28	〃	〃	〃	〃	〃	〃
⑱高橋医院前	〃	〃	〃	〃	〃	〃	〃	10:34		15:34	16:29	〃	〃	〃	〃	〃	〃
⑲加倉坂下(フリー乗降区間)	〃	〃	〃	〃	〃	〃	〃	10:37		15:37	16:32	〃	〃	〃	〃	〃	〃
⑳加倉住宅	6:41	7:16	7:51	8:16	8:46	9:16	9:46	10:38		15:38	16:33	17:16	17:46	18:16	18:46	19:16	19:41
㉑並木町自治会館前	6:43	7:18	7:53	8:18	8:48	9:18	9:48	10:40		15:40	16:35	17:18	17:48	18:18	18:48	19:18	19:43
㉒並木町1丁目	6:44	7:19	7:54	8:19	8:49	9:19	9:49	10:41		15:41	16:36	17:19	17:49	18:19	18:49	19:19	19:44
㉓エクレール一番館	6:45	7:20	7:55	8:20	8:50	9:20	9:50	10:42		15:42	16:37	17:20	17:50	18:20	18:50	19:20	19:45
㉔エクレール二番館	〃	〃	〃	〃	〃	〃	〃	10:44		15:44	16:39	〃	〃	〃	〃	〃	〃
㉕エクレール三番館	〃	〃	〃	〃	〃	〃	〃	10:44		15:44	16:39	〃	〃	〃	〃	〃	〃
㉖エクレール四番館	〃	〃	〃	〃	〃	〃	〃	10:45		15:45	16:40	〃	〃	〃	〃	〃	〃

6便を空色のルートに変更、空色のルートである7便を追加し、合計は20便となる。

以降13便まで1時間おきに出発

岩槻区並木・加倉地区乗合タクシーのダイヤ変更について

3. ダイヤ変更後の収支の試算

○新型コロナウイルスの感染拡大状況にある程度の収束がみられる、R4年度（R4年4月1日～R5年3月31日の12ヶ月分）の運賃収入、運行経費の実績値をベースデータとし、変更ダイヤの収支を試算した。

(1) 収支の試算の前提

6便の30分間隔ダイヤ（空色のルート）への変更における試算の前提

- ①利用者数は変化しないと仮定
- ②1日あたりの総走行キロが変わるため、燃料油脂費の変化分を考慮
- ③輸送力増加により、6便に対する応援タクシーの出動回数の減少が期待されるため、応援タクシーにかかる経費の減少分を考慮

試算の前提

試算検討のポイント	変更前 (集計期間：R4.4～R5.3)	変更後
A.利用者数	26,802人	26,802人 (同数と仮定)
B.1日あたりの総走行キロ ^{※1}	141.15km (全19便)	140.40km (全20便)
C.6便の応援タクシー出動台数	127台	1台 ^{※2}

※1：実車キロ（橙色のルート：9.65km、空色のルート：4.45km）以外に空車キロも含む
 ※2：集計期間における1～5便平均出動台数から想定
 (0.6≒1台、2ページ目グラフ「年間の各便における応援タクシーの出動状況」参照)

(2) 試算結果

一日あたりの総走行キロの減少と、6便に対する応援タクシーの出動台数が減少することから、変更前は39.3%、変更後40.0%となり収支状況の改善が期待できる。

試算結果	変更前 (集計期間：R4.4～R5.3)	変更後	(参考試算) 6便の応援タクシーの出動がゼロとなる場合
①収入	4,632,719	4,632,719	4,632,719
②運行経費	11,785,875	11,571,548	11,569,891
③収支率 (=①/②)	39.3%	40.0%	40.0%
④収支率40%を達成するための日当たり目標利用人数	114	112	112

(3) 結論

- ・6便を30分間隔ダイヤ（空色のルート）への変更で、乗り残しの問題解決や、収支状況の改善につながる事が考えられる。
- ・応援タクシーの出動台数減少には、ダイヤ変更の周知徹底による分散乗車も必要。

4. まとめと提案

- ・今回の変更はガイドラインに示す「**運行内容が大きく変わらない軽微な変更**」にあたる。よって、ガイドラインの検討ステップを経ずに、関係者との調整の上、実施することができる。
- ・本変更は**地域の要望**を踏まえ、乗り残しや収支改善が期待できる運行改善であり、関係者とも調整済みである。

⇒朝の時間帯の30分間隔ダイヤ（空色のルート）を増便するダイヤ変更を行いたい。ただし、変更後の乗り残しや収支の改善状況を確認し、必要に応じてルートに戻すことも想定する。

参考：「コミュニティバス等導入ガイドライン」より改善運行について抜粋
 “運行内容が大きく変わらない軽微な変更、もしくは道路規制への対応等、緊急性の高い変更が必要な場合は、本ガイドラインの検討ステップを経ずに、市や事業者、区の自治会連合会等の関係者と調整して、実施してください。”