

# 令和5年度 第2回専門部会

## 大宮地区まちあるき勉強会の参加者意見一覧

Barrier Free



良い点

課題点  
(気づいた点)

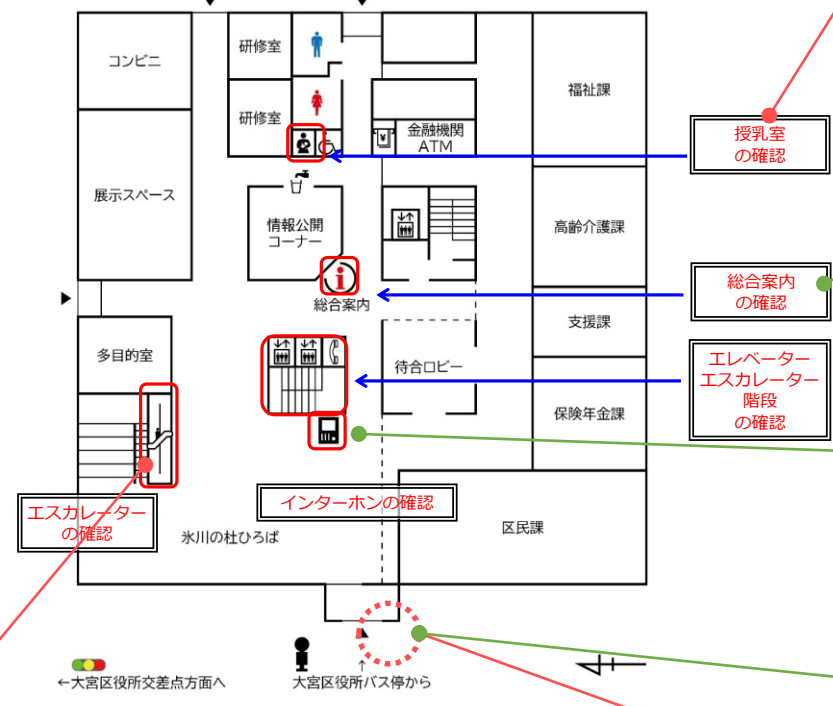
※ワークショップの際の状態から、  
本資料は文面やレイアウトを一部修正

## 大宮区役所

### 建物全体

- 大体の申請は1Fで済ませられる
- 通行しやすく、とても良い
- 誘導用ブロック付近に物が置いてない
- スムーズな上下移動ができた
- サインなどは大きくて見やすい
- 休憩室があるとよい (エレベーターの昇降が少し疲れた)
- 落ち着ける場所がほしい
- 全体が分かる表示装置があると良い

### 【1階】



### 授乳室

- 車イス使用者には水道が利用しにくい
- もう少し広ければいい (せめて2人分)

### 総合案内窓口

- 全ての入り口から見るところに総合案内がある
- 車いす用カウンターが設置されている

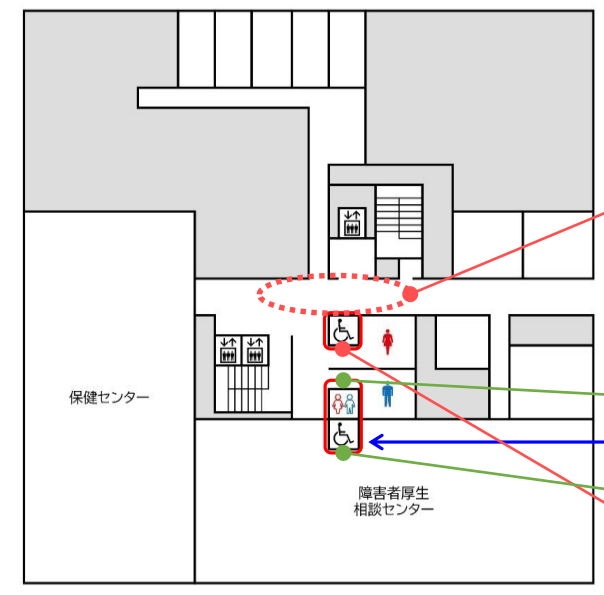
メインエントランスの正面に、インターホンがある

### エントランス

- 入口がバリアフリー
- 入口の音声案内が歩道では聞こえにくい

エスカレーターの幅が狭い

### 【4階】



4Fの視覚障害者誘導用ブロック誘導がない

### トイレ

- 子供用があるのを知らなかった
- オストメイトがあった
- 大人用のおむつ交換台があればよい

良い点

課題点  
(気づいた点)

※ワークショップの際の状態から、  
本資料は文面やレイアウトを一部修正

## 氷川緑道西通線～大宮中央通線～東口駅前広場

**交差点**

スクランブル交差点  
利用しやすい  
誘導用ブロックが斜めにある

スクランブル交差点内の  
路面標示は優先して  
補修してほしい

**東口駅前広場**

バスの乗降場に屋根  
がついていてよい

タクシー乗り場に段  
差が無くてよかった

エレベーター利用者  
マナーが良い

サイネージの音で  
音響信号が聞こえ  
にくい

駅のコンコース内  
にトイレが欲しい

ベンチが全くない

**東口全体**

中心地で比較的新しい施設が多く、  
よく整っていた。

**氷川緑道西通線**

歩道のセミフラット構造がよかった

歩道は広く勾配も  
少なくてよい

幅、段差、勾配とも  
歩きやすかった

歩道は広く、移動  
しやすく、とも  
も良い

まきこみのブロックが工夫されていた  
段差がなくスリットが入っている

新しい道路で色々  
工夫されていた

放置自転車が少ない

まきこみ部  
誘導用ブロックの  
配置の検証が必要

**大宮中央通線**

放置自転車が無く  
て良い、継続され  
ると良い

どこよりも幅広く  
快適そうだった

ベンチが使いにく  
そうだった

**バス（車両、乗降場）**

運転手の  
声かけが良かった

運転手対応は手慣れた  
様子で素早い対応  
だった

縁石とノンステップ  
バスの高さがほぼ平  
行でよかった

バスを降りる時に  
向きを確認してい  
るのがよかった

昇降板の操作が  
運転手だけで  
他の人も出来る様な  
広報の機会を作ろう

案内表示が大きくて  
わかりやすかった  
(車内)

バスの乗降場  
一般の人にも使い  
やすいように周知

バスの中に  
段差がある

バスの歯止めは左  
しかしていない

バスを降りる時  
他の乗客もいると  
大変そうだった

何番がどこ行きか  
案内が分かりやす  
いとよい

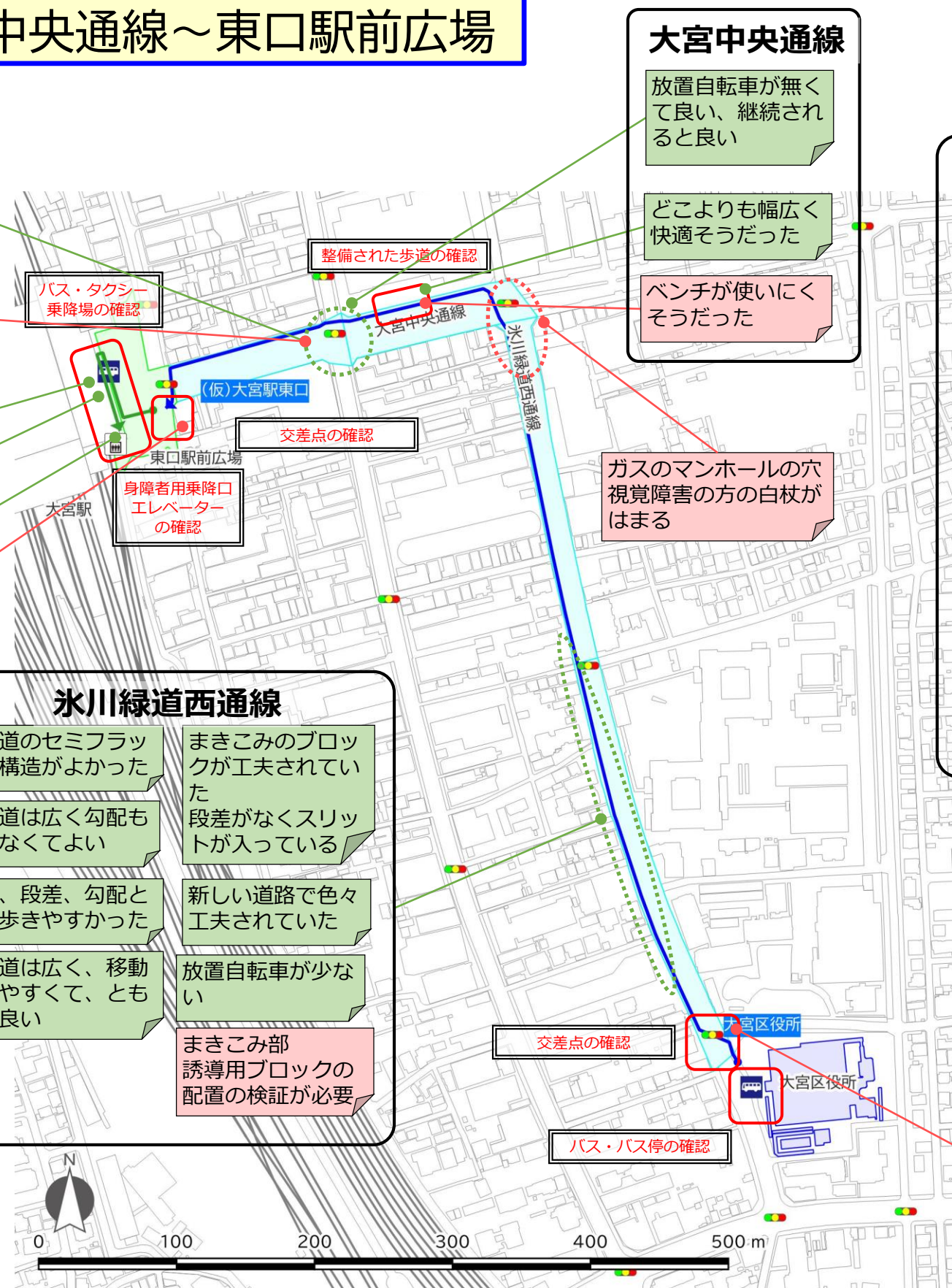
障害者手帳の割引  
の工程がめんどろ

バス乗り口と縁石  
の距離が広い

**信号機**

信GO!のアプリ  
南北、東西方向が  
分からない

20:00に音響式信号  
の信号案内が停まる  
21:00、22:00まで  
希望する

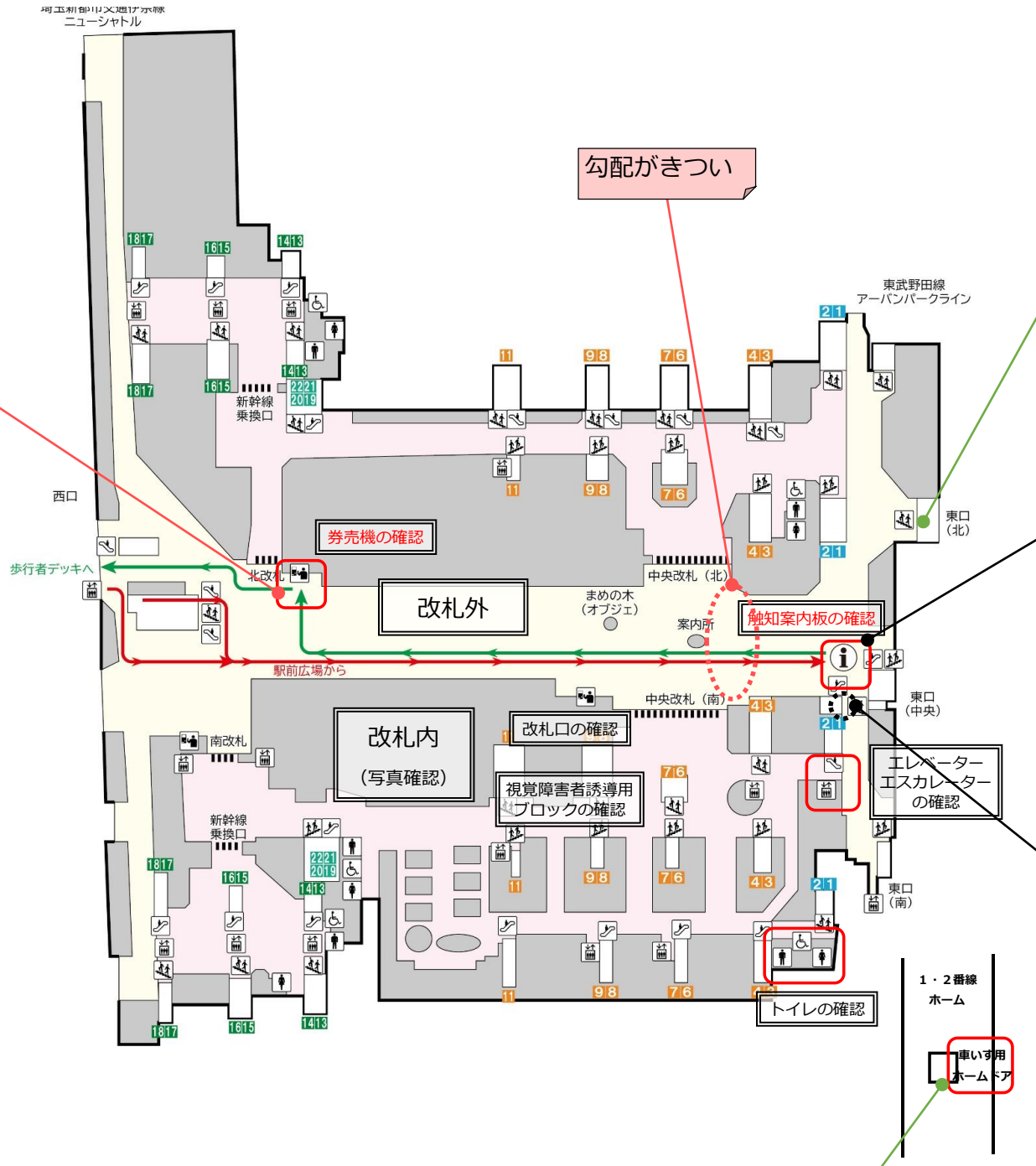


良い点

課題点  
(気づいた点)

※ワークショップの際の状態から、  
本資料は文面やレイアウトを一部修正

## JR大宮駅



**券売機**

- 車いすの高さでも買えた
- 荷物の台、たてかける所が欲しい
- Suicaの当てる所が分からない (カード・切符の場所)
- 切符買うのが大変 テンキー付きが良い (乗り換え)
- 券売機がタッチパネルでは買えない (混んでいる時、誘導用ブロックでぶつかってしまう)

階段中央に手すりがついて上り下りしやすくなった。

**触知案内板**

- 見える人には、分かりやすい
- 案内板への誘導が無い
- 構内案内図が小さい
- 音声がかく聞こえない
- 案内板の音声は周囲の音に負けて聞き取りにくい (スピーカーを下向きでなく正面を向けた方が良い)

**ロッカー**

- 貸ロッカーエリアに大型サインでロッカー表示 分かりやすかった
- 使い勝手が悪い タッチパネルしかない

### 駅 (改札内・改札外)

- 床が滑りにくくて Good!!
- 駅通路は広くて歩きやすい
- 情報提供案内は見やすい
- 西側サイネージが小さい
- ホームドアがあるのは良い、どんどん普及すべき
- 防犯の点で、構内に警備員 1人が監視していた
- 誘導ブロックが分かりやすい黄色だった
- 音声案内が反響して聞こえにくい
- トイレ 2ヶ所しかない もう1ヶ所欲しい
- 物産・お店の数が多い、通りにくい
- 人が多く誘導用ブロックに沿って歩きづらかった
- 周りの音が大きくて、音声案内が聞こえない

良い点

課題点  
(気づいた点)

※ワークショップの際の状態から、  
本資料は文面やレイアウトを一部修正

## 西口駅前広場・歩行者デッキ～工機部前通線

### 工機部前通線

- 普通の広さ
- デコボコしている
- 案内板が汚れている
- 店の車の出口があるため、注意が必要

### 大宮停車場大成線

- 歩道の素材 Good!!
- 歩道の幅は十分
- 歩車道の段差が無くて良い
- 車歩道の接続・側溝が配慮されている
- 工事案内がカラー化、イラスト化され分かりやすい
- 広くて段差も少なく、歩きやすい
- 案内も見やすい
- カフェ、飲食できれば…
- どこまで伸ばす？ 広くていいけど…

### 西口駅前広場

- 歩道の幅は十分あり
- 誘導用のブロックの新しい素材は良い
- 情報提供装置はカラー化、ビジュアル化が進んでいてわかりやすかった
- 旧式のサインは改善した方が良い
- 視覚障害者誘導用ブロックに古くなっているところ、すり減っているところがある
- 敷石がデコボコしているところがあった
- 案内板に点字がない
- レンガブロック通路は白杖が引っかかって歩きにくい

### 駅エレベーター

- エレベーターが多く移動しやすい
- 全体的に小さい車いすで中で回転ができないと不便
- ベビーカー、車いす競合
- 延長ボタンがあると良い (開閉)

### 西口全体

経年劣化のメンテナンスは良く対応されているが、一部道路面の未完の場所が見受けられた。つまづき等の原因にもなるので道路面の対応は常にチェックしてもらいたい。

### タクシー乗り場

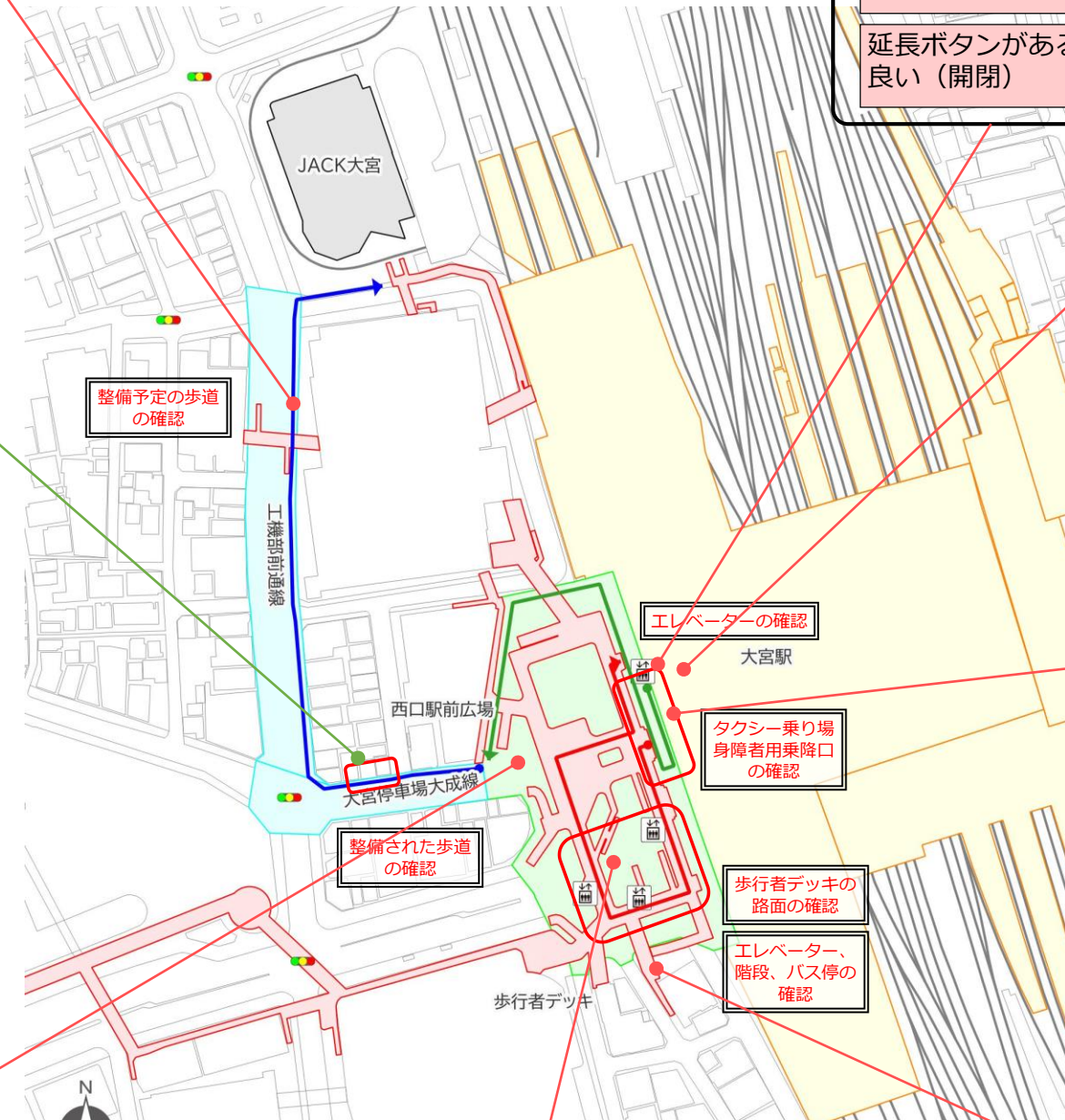
- ベンチはないままで良い
- 雨がかからなくてよい
- 乗りやすく、広くて良い
- 数センチの段差があった
- 一般車の駐車が目立つ
- 音声案内があると良い

### 身障者用乗降口

- 雨天でも利用しやすい
- 1F出入口に近くて良い
- 広くて良い
- ベンチがあれば
- もう少しなめらかなら良いと思う
- 歩道の段差がややきつい
- スロープが緩いと良い
- 一般車のため渋滞する
- 一般車を使用している

### 歩行者デッキ

- 新設の石のベンチが多数設置されているのが良い
- 舗装はきれいで景観はGood!!
- 舗装ブロックと誘導用ブロックの凹凸の区別が分からない
- 側溝の蓋のグレーチングにひっかかる
- 勾配が急なところ、長いところがある
- 誘導用ブロックすり減っているものが多い
- 側溝のミゾに杖がはまる
- 誘導用ブロックがまちまちなので、一斉に取り換えてほしい



### バス停

- 固定式石のベンチは良い
- バス乗降口が分かりにくい
- バスからの音声案内が聞きにくい
- 混んでる時利用しづらい
- もう少しベンチが欲しい
- 混雑時、利用しづらい