

議案第 4 1 7 号

さいたま都市計画ごみ焼却ごみ処理場の変更について

(さいたま市決定)

さいたま都市計画ごみ焼却ごみ処理場の変更（さいたま市決定）

都市計画ごみ焼却ごみ処理場中 1 号さいたま市クリーンセンター大崎を次のように変更する。

名 称		位 置	面 積	備 考
番号	ごみ焼却 ごみ処理場名			
1	さいたま市 クリーンセンター大崎	さいたま市緑区大字大崎字天神下、字二番割、字薬師寺前	約 70,400 m ²	ごみ焼却 450t/日 ごみ処理 50t/日

「区域は計画図表示のとおり」

理由

さいたま市では、平成 30 年 3 月に第 4 次さいたま市一般廃棄物処理基本計画を策定しました。

その中で、さいたま市内のごみ処理施設の稼働体制を検討した結果、現在のごみ焼却施設の 4 ブロック 4 施設体制から 4 ブロック 3 施設体制へ移行し、順次、施設の建替をする方針となりました。

それに伴い、建替用地として計画していた区域が不要となったことから、一部区域を廃止するものです。

理由書

本理由書は、都市計画法第21条第2項の規定において準用する同法第17条第1項の規定に基づき、さいたま都市計画ごみ焼却ごみ処理場の変更についての理由を示したものです。

I. さいたま都市計画区域の位置等

さいたま都市計画区域は、都心から約20～40km圏、埼玉県南東部に位置しています。また、さいたま都市計画区域に含まれる土地の区域は、さいたま市の行政区域の全域です。

【1号 さいたま市クリーンセンター大崎】

本施設は、さいたま市の東浦和駅から東へ約2.3kmに位置する、面積約122,900㎡のごみ焼却ごみ処理場です。

II. 変更の理由

さいたま市では、平成30年3月に第4次さいたま市一般廃棄物処理基本計画を策定しました。

その中で、さいたま市内のごみ処理施設の稼働体制を検討した結果、現在のごみ焼却施設の4ブロック4施設体制から4ブロック3施設体制へ移行し、順次、施設の建替をする方針となりました。

それに伴い、建替用地として計画していた区域が不要となったことから、一部区域を廃止するものです。

III. 変更の内容

名 称		位 置	面 積	変 更 内 容
番号	ごみ焼却 ごみ処理場名			
1	さいたま市 クリーンセンター大崎	さいたま市緑区大字大崎字 天神下、字二番割、字薬師 寺前	約70,400㎡ (約122,900 ㎡)	・一部区域の廃止

IV. 関連する都市計画

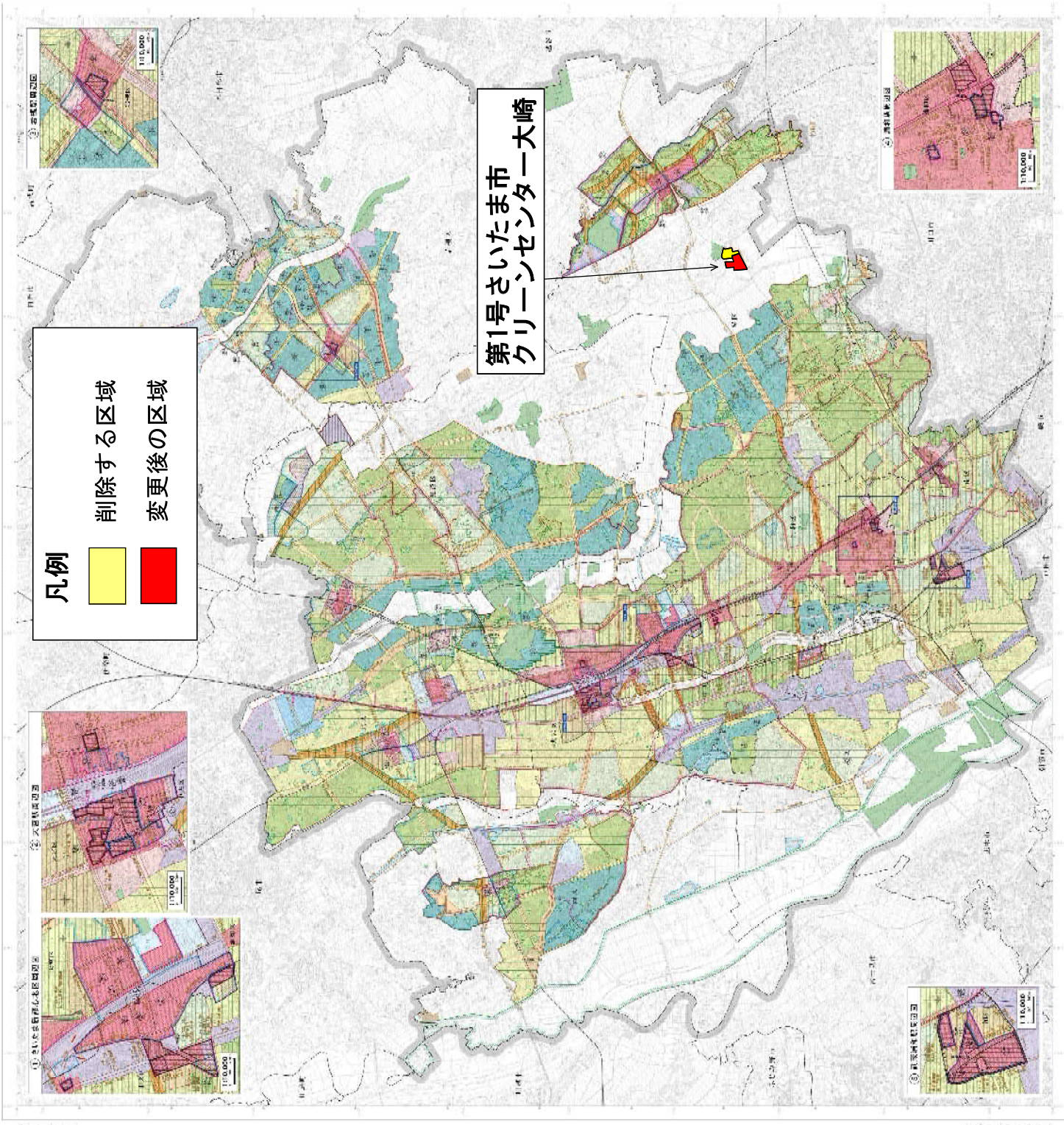
なし

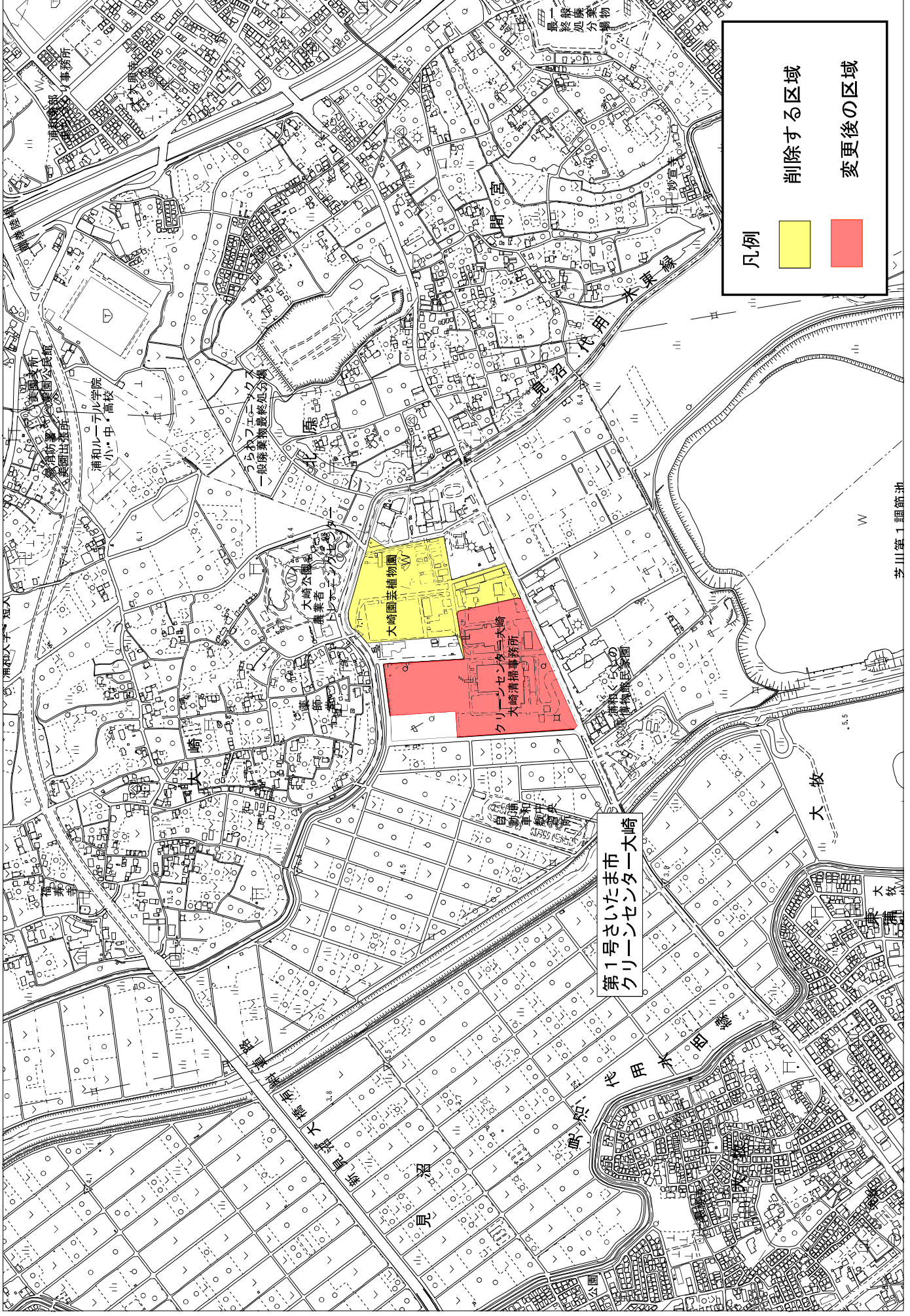
さいたま 都市計画図

さいたま市都市計画部 都市計画課
 〒338-8501 さいたま市大宮区大宮1-1-1
 TEL 048-261-2111 FAX 048-261-2112
 さいたま市都市計画部 都市計画課 さいたま市都市計画部 都市計画課

色	名称	備考
黄	第一種市街地地区	
黄	第二種市街地地区	
黄	第三種市街地地区	
黄	第四種市街地地区	
黄	第五種市街地地区	
黄	第六種市街地地区	
黄	第七種市街地地区	
黄	第八種市街地地区	
黄	第九種市街地地区	
黄	第十種市街地地区	
黄	第十一種市街地地区	
黄	第十二種市街地地区	
黄	第十三種市街地地区	
黄	第十四種市街地地区	
黄	第十五種市街地地区	
黄	第十六種市街地地区	
黄	第十七種市街地地区	
黄	第十八種市街地地区	
黄	第十九種市街地地区	
黄	第二十種市街地地区	
黄	第二十一種市街地地区	
黄	第二十二種市街地地区	
黄	第二十三種市街地地区	
黄	第二十四種市街地地区	
黄	第二十五種市街地地区	
黄	第二十六種市街地地区	
黄	第二十七種市街地地区	
黄	第二十八種市街地地区	
黄	第二十九種市街地地区	
黄	第三十種市街地地区	
黄	第三十一種市街地地区	
黄	第三十二種市街地地区	
黄	第三十三種市街地地区	
黄	第三十四種市街地地区	
黄	第三十五種市街地地区	
黄	第三十六種市街地地区	
黄	第三十七種市街地地区	
黄	第三十八種市街地地区	
黄	第三十九種市街地地区	
黄	第四十種市街地地区	
黄	第四十一種市街地地区	
黄	第四十二種市街地地区	
黄	第四十三種市街地地区	
黄	第四十四種市街地地区	
黄	第四十五種市街地地区	
黄	第四十六種市街地地区	
黄	第四十七種市街地地区	
黄	第四十八種市街地地区	
黄	第四十九種市街地地区	
黄	第五十種市街地地区	
黄	第五十一種市街地地区	
黄	第五十二種市街地地区	
黄	第五十三種市街地地区	
黄	第五十四種市街地地区	
黄	第五十五種市街地地区	
黄	第五十六種市街地地区	
黄	第五十七種市街地地区	
黄	第五十八種市街地地区	
黄	第五十九種市街地地区	
黄	第六十種市街地地区	
黄	第六十一種市街地地区	
黄	第六十二種市街地地区	
黄	第六十三種市街地地区	
黄	第六十四種市街地地区	
黄	第六十五種市街地地区	
黄	第六十六種市街地地区	
黄	第六十七種市街地地区	
黄	第六十八種市街地地区	
黄	第六十九種市街地地区	
黄	第七十種市街地地区	
黄	第七十一種市街地地区	
黄	第七十二種市街地地区	
黄	第七十三種市街地地区	
黄	第七十四種市街地地区	
黄	第七十五種市街地地区	
黄	第七十六種市街地地区	
黄	第七十七種市街地地区	
黄	第七十八種市街地地区	
黄	第七十九種市街地地区	
黄	第八十種市街地地区	
黄	第八十一種市街地地区	
黄	第八十二種市街地地区	
黄	第八十三種市街地地区	
黄	第八十四種市街地地区	
黄	第八十五種市街地地区	
黄	第八十六種市街地地区	
黄	第八十七種市街地地区	
黄	第八十八種市街地地区	
黄	第八十九種市街地地区	
黄	第九十種市街地地区	
黄	第九十一種市街地地区	
黄	第九十二種市街地地区	
黄	第九十三種市街地地区	
黄	第九十四種市街地地区	
黄	第九十五種市街地地区	
黄	第九十六種市街地地区	
黄	第九十七種市街地地区	
黄	第九十八種市街地地区	
黄	第九十九種市街地地区	
黄	第一百種市街地地区	

さいたま市都市計画部 都市計画課
 〒338-8501 さいたま市大宮区大宮1-1-1
 TEL 048-261-2111 FAX 048-261-2112
 さいたま市都市計画部 都市計画課 さいたま市都市計画部 都市計画課





凡例

	削除する区域
	変更後の区域

第1号さいたま市
クリーンセンター大崎