

さいたま市における投票率(年代別)

【埼玉県知事選挙】



	18歳	19歳	20～29歳	30～39歳	40～49歳	50～59歳	60～69歳	70～79歳	80～89歳	90歳以上	計
令和元年	25.46%	21.33%	17.74%	24.65%	30.15%	37.77%	46.72%	49.82%			33.83%
令和5年	21.71%	14.38%	13.69%	19.44%	21.29%	25.83%	31.56%	32.92%	26.78%	10.49%	23.83%

※ 令和元年は80歳以上の投票率をまとめて算出している (32.89%)

性別・年齢別投票結果

【埼玉県知事選挙】

さいたま市全体

性別 年齢別	男			女			計		
	当日有権者数 (人)	投票者数 (人)	投票率 (%)	当日有権者数 (人)	投票者数 (人)	投票率 (%)	当日有権者数 (人)	投票者数 (人)	投票率 (%)
18・19歳	12,342	2,214	17.94	11,598	2,091	18.03	23,940	4,305	17.98
20歳代	69,884	9,078	12.99	70,508	10,136	14.38	140,392	19,214	13.69
30歳代	80,746	15,080	18.68	78,158	15,815	20.23	158,904	30,895	19.44
40歳代	97,986	20,389	20.81	92,512	20,171	21.80	190,498	40,560	21.29
50歳代	103,015	26,120	25.36	97,395	25,655	26.34	200,410	51,775	25.83
60歳代	70,038	22,026	31.45	67,509	21,383	31.67	137,547	43,409	31.56
70歳代	65,198	22,137	33.95	75,729	24,254	32.03	140,927	46,391	32.92
80歳代	35,378	11,078	31.31	50,570	11,938	23.61	85,948	23,016	26.78
90歳以上	5,285	915	17.31	13,547	1,060	7.82	18,832	1,975	10.49
計	539,872	129,037	23.90	557,526	132,503	23.77	1,097,398	261,540	23.83

【参考】18歳、19歳の投票状況

性別 年齢別	男			女			計		
	当日有権者数 (人)	投票者数 (人)	投票率 (%)	当日有権者数 (人)	投票者数 (人)	投票率 (%)	当日有権者数 (人)	投票者数 (人)	投票率 (%)
18歳	6,091	1,327	21.79	5,679	1,228	21.62	11,770	2,555	21.71
19歳	6,251	887	14.19	5,919	863	14.58	12,170	1,750	14.38
計	12,342	2,214	17.94	11,598	2,091	18.03	23,940	4,305	17.98

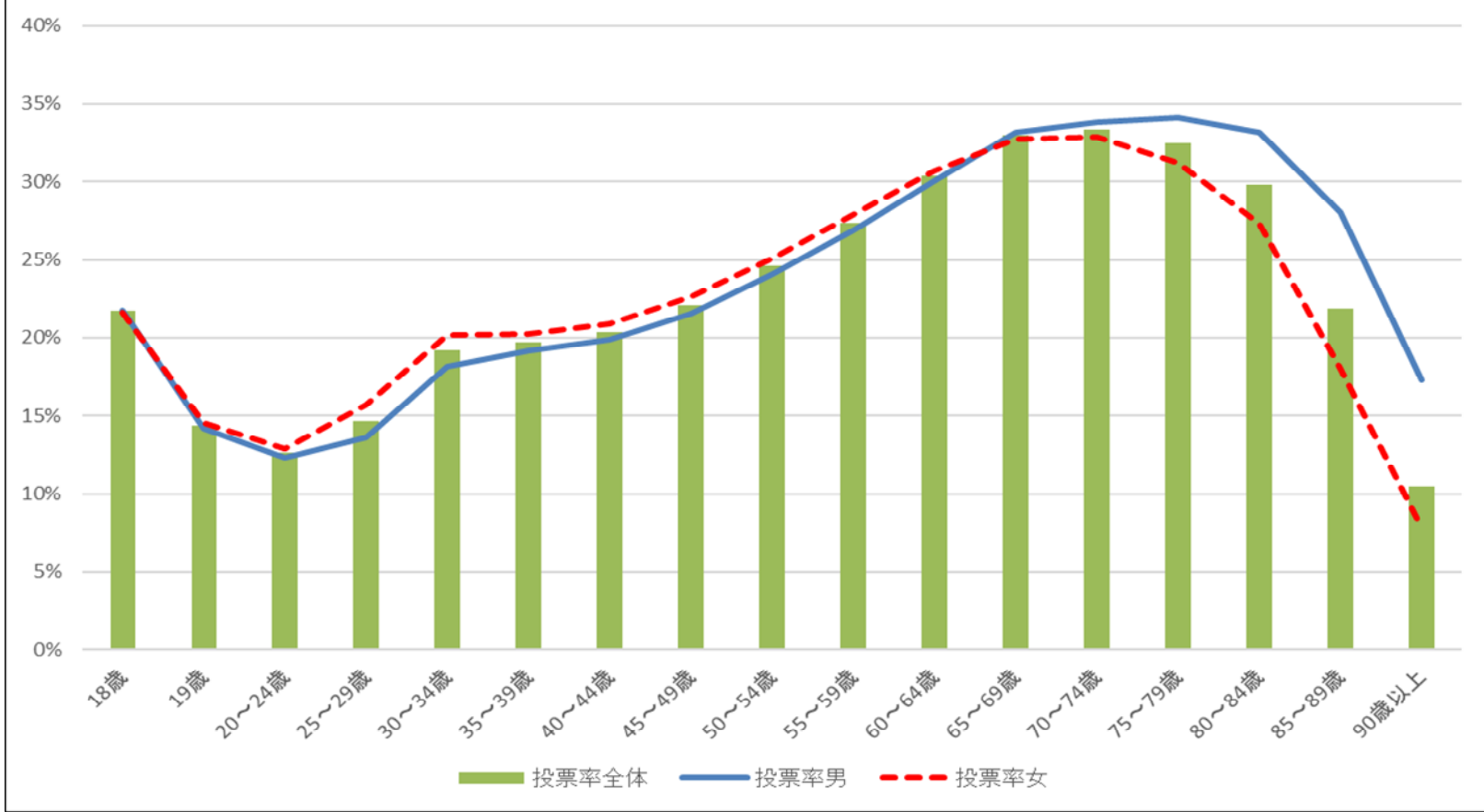
※ 投票率については、小数点以下第3位を四捨五入

さいたま市全体

性別 年齢別	男			女			計		
	当日有権者数 (人)	投票者数 (人)	投票率 (%)	当日有権者数 (人)	投票者数 (人)	投票率 (%)	当日有権者数 (人)	投票者数 (人)	投票率 (%)
18歳	6,091	1,327	21.79	5,679	1,228	21.62	11,770	2,555	21.71
19歳	6,251	887	14.19	5,919	863	14.58	12,170	1,750	14.38
20～24歳	33,528	4,139	12.34	33,341	4,298	12.89	66,869	8,437	12.62
25～29歳	36,356	4,939	13.59	37,167	5,838	15.71	73,523	10,777	14.66
30～34歳	38,447	6,987	18.17	37,637	7,608	20.21	76,084	14,595	19.18
35～39歳	42,299	8,093	19.13	40,521	8,207	20.25	82,820	16,300	19.68
40～44歳	45,421	9,045	19.91	43,016	8,975	20.86	88,437	18,020	20.38
45～49歳	52,565	11,344	21.58	49,496	11,196	22.62	102,061	22,540	22.08
50～54歳	55,974	13,488	24.10	53,381	13,394	25.09	109,355	26,882	24.58
55～59歳	47,041	12,632	26.85	44,014	12,261	27.86	91,055	24,893	27.34
60～64歳	37,761	11,337	30.02	35,993	11,061	30.73	73,754	22,398	30.37
65～69歳	32,277	10,689	33.12	31,516	10,322	32.75	63,793	21,011	32.94
70～74歳	35,070	11,859	33.82	38,685	12,702	32.83	73,755	24,561	33.30
75～79歳	30,128	10,278	34.11	37,044	11,552	31.18	67,172	21,830	32.50
80～84歳	22,749	7,535	33.12	30,490	8,328	27.31	53,239	15,863	29.80
85～89歳	12,629	3,543	28.05	20,080	3,610	17.98	32,709	7,153	21.87
90歳以上	5,285	915	17.31	13,547	1,060	7.82	18,832	1,975	10.49
計	539,872	129,037	23.90	557,526	132,503	23.77	1,097,398	261,540	23.83

※ 投票率については、小数点以下第3位を四捨五入

令和5年8月6日執行埼玉県知事選挙 性別・年齢別投票率



区名： 西 区

性別 年齢別	男			女			計		
	当日有権者数 (人)	投票者数 (人)	投票率 (%)	当日有権者数 (人)	投票者数 (人)	投票率 (%)	当日有権者数 (人)	投票者数 (人)	投票率 (%)
18歳	447	91	20.36	422	83	19.67	869	174	20.02
19歳	405	45	11.11	406	56	13.79	811	101	12.45
20～24歳	2,112	238	11.27	2,337	276	11.81	4,449	514	11.55
25～29歳	2,446	290	11.86	2,604	341	13.10	5,050	631	12.50
30～34歳	2,743	400	14.58	2,696	456	16.91	5,439	856	15.74
35～39歳	3,126	514	16.44	2,894	520	17.97	6,020	1,034	17.18
40～44歳	3,151	572	18.15	2,937	517	17.60	6,088	1,089	17.89
45～49歳	3,720	703	18.90	3,296	674	20.45	7,016	1,377	19.63
50～54歳	3,788	808	21.33	3,472	775	22.32	7,260	1,583	21.80
55～59歳	3,052	756	24.77	2,691	658	24.45	5,743	1,414	24.62
60～64歳	2,370	635	26.79	2,216	620	27.98	4,586	1,255	27.37
65～69歳	2,150	689	32.05	2,238	689	30.79	4,388	1,378	31.40
70～74歳	2,718	918	33.77	3,124	968	30.99	5,842	1,886	32.28
75～79歳	2,486	798	32.10	3,103	986	31.78	5,589	1,784	31.92
80～84歳	1,993	665	33.37	2,654	720	27.13	4,647	1,385	29.80
85～89歳	1,139	322	28.27	1,662	279	16.79	2,801	601	21.46
90歳以上	378	72	19.05	955	85	8.90	1,333	157	11.78
計	38,224	8,516	22.28	39,707	8,703	21.92	77,931	17,219	22.10

※ 投票率については、小数点以下第3位を四捨五入

区名： 北 区

性別 年齢別	男			女			計		
	当日有権者数 (人)	投票者数 (人)	投票率 (%)	当日有権者数 (人)	投票者数 (人)	投票率 (%)	当日有権者数 (人)	投票者数 (人)	投票率 (%)
18歳	792	187	23.61	699	152	21.75	1,491	339	22.74
19歳	764	118	15.45	736	114	15.49	1,500	232	15.47
20～24歳	4,172	567	13.59	4,054	535	13.20	8,226	1,102	13.40
25～29歳	4,469	623	13.94	4,225	634	15.01	8,694	1,257	14.46
30～34歳	4,289	806	18.79	4,140	861	20.80	8,429	1,667	19.78
35～39歳	4,402	918	20.85	4,303	914	21.24	8,705	1,832	21.05
40～44歳	4,904	981	20.00	4,817	1,029	21.36	9,721	2,010	20.68
45～49歳	6,077	1,403	23.09	5,886	1,400	23.79	11,963	2,803	23.43
50～54歳	6,460	1,619	25.06	6,183	1,560	25.23	12,643	3,179	25.14
55～59歳	5,346	1,470	27.50	5,255	1,433	27.27	10,601	2,903	27.38
60～64歳	4,540	1,362	30.00	4,280	1,331	31.10	8,820	2,693	30.53
65～69歳	3,733	1,290	34.56	3,451	1,133	32.83	7,184	2,423	33.73
70～74歳	3,790	1,322	34.88	4,067	1,338	32.90	7,857	2,660	33.86
75～79歳	3,039	1,034	34.02	3,815	1,177	30.85	6,854	2,211	32.26
80～84歳	2,255	751	33.30	3,082	814	26.41	5,337	1,565	29.32
85～89歳	1,279	355	27.76	2,144	404	18.84	3,423	759	22.17
90歳以上	616	111	18.02	1,556	104	6.68	2,172	215	9.90
計	60,927	14,917	24.48	62,693	14,933	23.82	123,620	29,850	24.15

※ 投票率については、小数点以下第3位を四捨五入

区名： 大宮区

性別 年齢別	男			女			計		
	当日有権者数 (人)	投票者数 (人)	投票率 (%)	当日有権者数 (人)	投票者数 (人)	投票率 (%)	当日有権者数 (人)	投票者数 (人)	投票率 (%)
18歳	434	113	26.04	452	123	27.21	886	236	26.64
19歳	485	89	18.35	483	71	14.70	968	160	16.53
20～24歳	3,066	400	13.05	3,045	412	13.53	6,111	812	13.29
25～29歳	4,013	547	13.63	3,906	648	16.59	7,919	1,195	15.09
30～34歳	4,258	802	18.84	4,040	799	19.78	8,298	1,601	19.29
35～39歳	4,452	927	20.82	4,151	895	21.56	8,603	1,822	21.18
40～44歳	4,615	968	20.98	4,156	968	23.29	8,771	1,936	22.07
45～49歳	4,749	1,150	24.22	4,333	1,118	25.80	9,082	2,268	24.97
50～54歳	4,903	1,305	26.62	4,716	1,312	27.82	9,619	2,617	27.21
55～59歳	4,115	1,180	28.68	3,849	1,161	30.16	7,964	2,341	29.39
60～64歳	3,314	1,103	33.28	3,334	1,112	33.35	6,648	2,215	33.32
65～69歳	2,921	1,055	36.12	2,977	1,035	34.77	5,898	2,090	35.44
70～74歳	3,094	1,131	36.55	3,366	1,172	34.82	6,460	2,303	35.65
75～79歳	2,487	873	35.10	3,008	980	32.58	5,495	1,853	33.72
80～84歳	1,842	653	35.45	2,499	728	29.13	4,341	1,381	31.81
85～89歳	1,059	324	30.59	1,856	324	17.46	2,915	648	22.23
90歳以上	564	98	17.38	1,456	124	8.52	2,020	222	10.99
計	50,371	12,718	25.25	51,627	12,982	25.15	101,998	25,700	25.20

※ 投票率については、小数点以下第3位を四捨五入

区名： 見沼区

性別 年齢別	男			女			計		
	当日有権者数 (人)	投票者数 (人)	投票率 (%)	当日有権者数 (人)	投票者数 (人)	投票率 (%)	当日有権者数 (人)	投票者数 (人)	投票率 (%)
18歳	798	143	17.92	722	129	17.87	1,520	272	17.89
19歳	790	94	11.90	780	107	13.72	1,570	201	12.80
20～24歳	4,013	430	10.72	4,069	469	11.53	8,082	899	11.12
25～29歳	3,897	497	12.75	3,989	527	13.21	7,886	1,024	12.99
30～34歳	4,186	625	14.93	4,112	685	16.66	8,298	1,310	15.79
35～39歳	4,744	728	15.35	4,449	692	15.55	9,193	1,420	15.45
40～44歳	5,219	844	16.17	4,888	793	16.22	10,107	1,637	16.20
45～49歳	6,337	1,153	18.19	5,887	1,135	19.28	12,224	2,288	18.72
50～54歳	6,948	1,471	21.17	6,468	1,417	21.91	13,416	2,888	21.53
55～59歳	5,724	1,387	24.23	5,404	1,356	25.09	11,128	2,743	24.65
60～64歳	4,747	1,349	28.42	4,609	1,292	28.03	9,356	2,641	28.23
65～69歳	4,268	1,262	29.57	4,255	1,278	30.04	8,523	2,540	29.80
70～74歳	4,873	1,525	31.29	5,406	1,677	31.02	10,279	3,202	31.15
75～79歳	4,324	1,464	33.86	5,450	1,681	30.84	9,774	3,145	32.18
80～84歳	3,500	1,167	33.34	4,489	1,195	26.62	7,989	2,362	29.57
85～89歳	1,876	541	28.84	2,815	480	17.05	4,691	1,021	21.77
90歳以上	747	110	14.73	1,809	124	6.85	2,556	234	9.15
計	66,991	14,790	22.08	69,601	15,037	21.60	136,592	29,827	21.84

※ 投票率については、小数点以下第3位を四捨五入

区名： 中央区

性別 年齢別	男			女			計		
	当日有権者数 (人)	投票者数 (人)	投票率 (%)	当日有権者数 (人)	投票者数 (人)	投票率 (%)	当日有権者数 (人)	投票者数 (人)	投票率 (%)
18歳	470	123	26.17	429	102	23.78	899	225	25.03
19歳	508	100	19.69	474	70	14.77	982	170	17.31
20～24歳	2,626	371	14.13	2,789	392	14.06	5,415	763	14.09
25～29歳	3,274	482	14.72	3,468	613	17.68	6,742	1,095	16.24
30～34歳	3,192	666	20.86	3,215	728	22.64	6,407	1,394	21.76
35～39歳	3,239	695	21.46	3,106	735	23.66	6,345	1,430	22.54
40～44歳	3,395	749	22.06	3,263	764	23.41	6,658	1,513	22.72
45～49歳	3,938	984	24.99	3,882	1,007	25.94	7,820	1,991	25.46
50～54歳	4,325	1,199	27.72	4,478	1,280	28.58	8,803	2,479	28.16
55～59歳	3,821	1,187	31.07	3,522	1,127	32.00	7,343	2,314	31.51
60～64歳	2,863	987	34.47	2,836	983	34.66	5,699	1,970	34.57
65～69歳	2,398	894	37.28	2,361	881	37.31	4,759	1,775	37.30
70～74歳	2,528	947	37.46	2,720	1,043	38.35	5,248	1,990	37.92
75～79歳	2,137	819	38.32	2,488	856	34.41	4,625	1,675	36.22
80～84歳	1,562	549	35.15	2,139	667	31.18	3,701	1,216	32.86
85～89歳	850	250	29.41	1,463	285	19.48	2,313	535	23.13
90歳以上	390	77	19.74	1,051	96	9.13	1,441	173	12.01
計	41,516	11,079	26.69	43,684	11,629	26.62	85,200	22,708	26.65

※ 投票率については、小数点以下第3位を四捨五入

区名： 桜 区

性別 年齢別	男			女			計		
	当日有権者数 (人)	投票者数 (人)	投票率 (%)	当日有権者数 (人)	投票者数 (人)	投票率 (%)	当日有権者数 (人)	投票者数 (人)	投票率 (%)
18歳	469	75	15.99	427	80	18.74	896	155	17.30
19歳	547	46	8.41	483	55	11.39	1,030	101	9.81
20～24歳	3,017	265	8.78	2,541	273	10.74	5,558	538	9.68
25～29歳	2,699	310	11.49	2,650	370	13.96	5,349	680	12.71
30～34歳	2,662	401	15.06	2,382	406	17.04	5,044	807	16.00
35～39歳	2,738	439	16.03	2,423	446	18.41	5,161	885	17.15
40～44歳	3,055	551	18.04	2,807	541	19.27	5,862	1,092	18.63
45～49歳	3,865	744	19.25	3,491	722	20.68	7,356	1,466	19.93
50～54歳	4,243	903	21.28	3,758	822	21.87	8,001	1,725	21.56
55～59歳	3,552	842	23.70	3,253	849	26.10	6,805	1,691	24.85
60～64歳	2,804	779	27.78	2,498	701	28.06	5,302	1,480	27.91
65～69歳	2,409	746	30.97	2,151	645	29.99	4,560	1,391	30.50
70～74歳	2,667	843	31.61	2,951	923	31.28	5,618	1,766	31.43
75～79歳	2,354	765	32.50	2,948	905	30.70	5,302	1,670	31.50
80～84歳	1,818	555	30.53	2,412	607	25.17	4,230	1,162	27.47
85～89歳	983	254	25.84	1,476	273	18.50	2,459	527	21.43
90歳以上	296	38	12.84	773	60	7.76	1,069	98	9.17
計	40,178	8,556	21.30	39,424	8,678	22.01	79,602	17,234	21.65

※ 投票率については、小数点以下第3位を四捨五入

区名： 浦和区

性別 年齢別	男			女			計		
	当日有権者数 (人)	投票者数 (人)	投票率 (%)	当日有権者数 (人)	投票者数 (人)	投票率 (%)	当日有権者数 (人)	投票者数 (人)	投票率 (%)
18歳	726	209	28.79	719	193	26.84	1,445	402	27.82
19歳	693	141	20.35	667	121	18.14	1,360	262	19.26
20～24歳	4,095	645	15.75	4,081	653	16.00	8,176	1,298	15.88
25～29歳	4,454	778	17.47	4,894	946	19.33	9,348	1,724	18.44
30～34歳	4,922	1,114	22.63	5,092	1,279	25.12	10,014	2,393	23.90
35～39歳	5,582	1,289	23.09	5,685	1,340	23.57	11,267	2,629	23.33
40～44歳	5,913	1,433	24.23	5,989	1,502	25.08	11,902	2,935	24.66
45～49歳	6,295	1,630	25.89	6,462	1,678	25.97	12,757	3,308	25.93
50～54歳	6,638	1,986	29.92	7,052	2,160	30.63	13,690	4,146	30.28
55～59歳	5,945	1,912	32.16	5,890	1,904	32.33	11,835	3,816	32.24
60～64歳	4,924	1,668	33.87	4,844	1,715	35.40	9,768	3,383	34.63
65～69歳	3,941	1,471	37.33	3,940	1,456	36.95	7,881	2,927	37.14
70～74歳	3,840	1,395	36.33	4,287	1,548	36.11	8,127	2,943	36.21
75～79歳	3,162	1,176	37.19	3,871	1,301	33.61	7,033	2,477	35.22
80～84歳	2,208	757	34.28	3,242	941	29.03	5,450	1,698	31.16
85～89歳	1,387	433	31.22	2,361	469	19.86	3,748	902	24.07
90歳以上	710	121	17.04	1,932	158	8.18	2,642	279	10.56
計	65,435	18,158	27.75	71,008	19,364	27.27	136,443	37,522	27.50

※ 投票率については、小数点以下第3位を四捨五入

区名： 南 区

性別 年齢別	男			女			計		
	当日有権者数 (人)	投票者数 (人)	投票率 (%)	当日有権者数 (人)	投票者数 (人)	投票率 (%)	当日有権者数 (人)	投票者数 (人)	投票率 (%)
18歳	859	184	21.42	754	168	22.28	1,613	352	21.82
19歳	882	118	13.38	804	132	16.42	1,686	250	14.83
20～24歳	4,833	640	13.24	4,801	672	14.00	9,634	1,312	13.62
25～29歳	5,713	793	13.88	5,619	958	17.05	11,332	1,751	15.45
30～34歳	5,945	1,213	20.40	5,791	1,298	22.41	11,736	2,511	21.40
35～39歳	6,546	1,328	20.29	6,334	1,364	21.53	12,880	2,692	20.90
40～44歳	6,896	1,527	22.14	6,499	1,464	22.53	13,395	2,991	22.33
45～49歳	7,530	1,704	22.63	7,196	1,737	24.14	14,726	3,441	23.37
50～54歳	8,307	2,123	25.56	7,894	2,083	26.39	16,201	4,206	25.96
55～59歳	7,223	2,013	27.87	6,648	1,922	28.91	13,871	3,935	28.37
60～64歳	5,670	1,704	30.05	5,296	1,682	31.76	10,966	3,386	30.88
65～69歳	4,444	1,463	32.92	4,077	1,363	33.43	8,521	2,826	33.17
70～74歳	4,318	1,475	34.16	4,723	1,569	33.22	9,041	3,044	33.67
75～79歳	3,578	1,235	34.52	4,411	1,398	31.69	7,989	2,633	32.96
80～84歳	2,587	831	32.12	3,699	999	27.01	6,286	1,830	29.11
85～89歳	1,508	427	28.32	2,504	457	18.25	4,012	884	22.03
90歳以上	625	122	19.52	1,578	119	7.54	2,203	241	10.94
計	77,464	18,900	24.40	78,628	19,385	24.65	156,092	38,285	24.53

※ 投票率については、小数点以下第3位を四捨五入

区名： 緑 区

性別 年齢別	男			女			計		
	当日有権者数 (人)	投票者数 (人)	投票率 (%)	当日有権者数 (人)	投票者数 (人)	投票率 (%)	当日有権者数 (人)	投票者数 (人)	投票率 (%)
18歳	638	127	19.91	570	123	21.58	1,208	250	20.70
19歳	655	82	12.52	614	85	13.84	1,269	167	13.16
20～24歳	2,990	341	11.40	3,151	371	11.77	6,141	712	11.59
25～29歳	3,051	397	13.01	3,469	518	14.93	6,520	915	14.03
30～34歳	3,655	612	16.74	3,687	722	19.58	7,342	1,334	18.17
35～39歳	4,334	817	18.85	4,387	853	19.44	8,721	1,670	19.15
40～44歳	4,819	909	18.86	4,606	889	19.30	9,425	1,798	19.08
45～49歳	5,516	1,138	20.63	5,136	1,059	20.62	10,652	2,197	20.63
50～54歳	5,363	1,180	22.00	5,150	1,176	22.83	10,513	2,356	22.41
55～59歳	4,373	1,092	24.97	4,155	1,086	26.14	8,528	2,178	25.54
60～64歳	3,511	1,007	28.68	3,270	917	28.04	6,781	1,924	28.37
65～69歳	3,033	948	31.26	3,055	944	30.90	6,088	1,892	31.08
70～74歳	3,376	1,083	32.08	3,672	1,150	31.32	7,048	2,233	31.68
75～79歳	2,951	974	33.01	3,495	1,023	29.27	6,446	1,997	30.98
80～84歳	2,150	693	32.23	2,747	730	26.57	4,897	1,423	29.06
85～89歳	1,114	265	23.79	1,796	286	15.92	2,910	551	18.93
90歳以上	449	72	16.04	1,184	97	8.19	1,633	169	10.35
計	51,978	11,737	22.58	54,144	12,029	22.22	106,122	23,766	22.39

※ 投票率については、小数点以下第3位を四捨五入

区名： 岩槻区

性別 年齢別	男			女			計		
	当日有権者数 (人)	投票者数 (人)	投票率 (%)	当日有権者数 (人)	投票者数 (人)	投票率 (%)	当日有権者数 (人)	投票者数 (人)	投票率 (%)
18歳	458	75	16.38	485	75	15.46	943	150	15.91
19歳	522	54	10.34	472	52	11.02	994	106	10.66
20～24歳	2,604	242	9.29	2,473	245	9.91	5,077	487	9.59
25～29歳	2,340	222	9.49	2,343	283	12.08	4,683	505	10.78
30～34歳	2,595	348	13.41	2,482	374	15.07	5,077	722	14.22
35～39歳	3,136	438	13.97	2,789	448	16.06	5,925	886	14.95
40～44歳	3,454	511	14.79	3,054	508	16.63	6,508	1,019	15.66
45～49歳	4,538	735	16.20	3,927	666	16.96	8,465	1,401	16.55
50～54歳	4,999	894	17.88	4,210	809	19.22	9,209	1,703	18.49
55～59歳	3,890	793	20.39	3,347	765	22.86	7,237	1,558	21.53
60～64歳	3,018	743	24.62	2,810	708	25.20	5,828	1,451	24.90
65～69歳	2,980	871	29.23	3,011	898	29.82	5,991	1,769	29.53
70～74歳	3,866	1,220	31.56	4,369	1,314	30.08	8,235	2,534	30.77
75～79歳	3,610	1,140	31.58	4,455	1,245	27.95	8,065	2,385	29.57
80～84歳	2,834	914	32.25	3,527	927	26.28	6,361	1,841	28.94
85～89歳	1,434	372	25.94	2,003	353	17.62	3,437	725	21.09
90歳以上	510	94	18.43	1,253	93	7.42	1,763	187	10.61
計	46,788	9,666	20.66	47,010	9,763	20.77	93,798	19,429	20.71

※ 投票率については、小数点以下第3位を四捨五入