

XV 公務員および選挙

143. 歴 代 市 長

平成13年1月1日現在

順位	氏 名	就任年月日	退任年月日	順位	氏 名	就任年月日	退任年月日
初代	高 橋 泰 雄	昭和 9. 4. 11	昭和11. 1. 19	11代	本 田 直 一	昭和38. 5. 2	昭和42. 5. 1
2代	小谷野 伝 蔵	" 11. 3. 27	" 13. 8. 1	12代	相 川 曹 司	" 42. 5. 2	" 46. 5. 1
3代	相 川 宗次郎	" 13. 9. 28	" 17. 9. 27	13代	相 川 曹 司	" 46. 5. 2	" 50. 5. 1
4代	安 井 大 吉	" 17. 9. 28	" 19. 10. 25	14代	中 川 健 吉	" 50. 5. 2	" 54. 5. 1
5代	高 橋 泰 雄	" 19. 11. 8	" 21. 3. 11	15代	中 川 健 吉	" 54. 5. 2	" 58. 5. 1
6代	阿佐見 新 作	" 21. 4. 5	" 22. 3. 7	16代	中 川 健 吉	" 58. 5. 2	" 62. 5. 1
7代	松 井 計 郎	" 22. 4. 5	" 26. 4. 4	17代	中 川 健 吉	" 62. 5. 2	平成 3. 5. 1
8代	川久保 義 典	" 26. 4. 23	" 30. 5. 1	18代	相 川 宗 一	平成 3. 5. 2	" 7. 5. 1
9代	川久保 義 典	" 30. 5. 2	" 34. 5. 1	19代	相 川 宗 一	" 7. 5. 2	" 11. 5. 1
10代	本 田 直 一	" 34. 5. 2	" 38. 5. 1	20代	相 川 宗 一	" 11. 5. 2	在 任 中

資料：秘書課

144. 歴 代 助 役

平成13年1月1日現在

順位	氏 名	就任年月日	退任年月日	順位	氏 名	就任年月日	退任年月日
初代	平 山 延 寿	昭和 9. 4. 23	昭和15. 10. 19	12代	中 川 健 吉	昭和46. 6. 1	昭和50. 2. 12
2代	内 田 常 光	" 16. 2. 15	" 17. 8. 21	13代	田 中 和 夫	" 50. 7. 4	" 54. 7. 3
3代	阿佐見 新 作	" 17. 10. 9	" 19. 10. 24	14代	田 中 和 夫	" 54. 7. 4	" 58. 7. 3
4代	阿佐見 新 作	" 19. 11. 10	" 21. 4. 4	15代	田 中 和 夫	" 58. 7. 4	" 62. 7. 3
5代	松 井 計 郎	" 21. 6. 30	" 22. 3. 24	16代	田 中 和 夫	" 62. 7. 4	平成 3. 7. 3
6代	常 木 勘 助	" 22. 6. 5	" 26. 6. 4	17代	石 関 満	平成 3. 7. 4	" 7. 7. 3
7代	広 岡 寿	" 26. 6. 26	" 30. 6. 25	18代	富 岡 好 治	" 4. 4. 1	" 7. 3. 31
8代	福 田 祐 一	" 30. 12. 2	" 34. 12. 1	19代	鳥 井 嗣 治	" 7. 4. 1	" 9. 3. 30
9代	西 村 春 雄	" 36. 7. 6	" 40. 7. 5	20代	石 関 満	" 7. 7. 4	" 11. 7. 3
10代	田 中 周 英	" 40. 10. 5	" 42. 5. 8	21代	萩 尾 隆 吉	" 9. 7. 16	在 任 中
11代	須 藤 多 市	" 42. 5. 19	" 46. 5. 18	22代	石 関 満	" 11. 7. 4	在 任 中

資料：秘書課

145. 歴 代 収 入 役

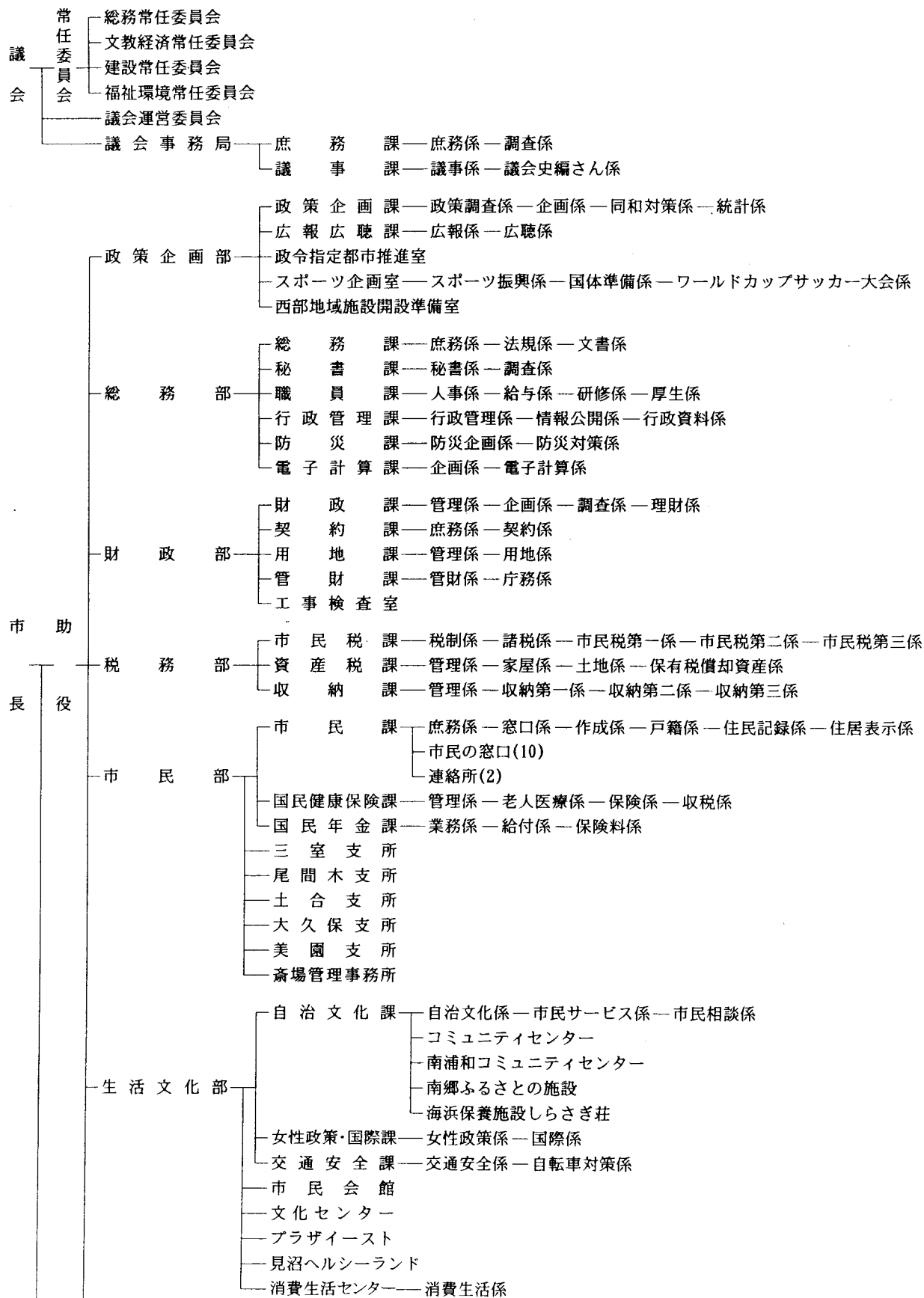
平成13年1月1日現在

順位	氏 名	就任年月日	退任年月日	順位	氏 名	就任年月日	退任年月日
初代	滝 沢 信 芳	昭和 9. 6. 6	昭和11. 7. 1	10代	宮 崎 邦 種	昭和42. 7. 1	昭和46. 6. 30
2代	綿 貫 泰 吉	" 11. 7. 10	" 14. 12. 31	11代	秋 本 兼 丸	" 46. 7. 10	" 50. 7. 7
3代	阪 恵 助	" 15. 10. 7	" 18. 11. 12	12代	小 川 春之助	" 50. 7. 8	" 54. 7. 7
4代	西 村 春 雄	" 19. 2. 29	" 23. 2. 28	13代	榎 川 久五郎	" 54. 7. 8	" 58. 7. 7
5代	西 村 春 雄	" 23. 2. 29	" 27. 2. 28	14代	榎 川 久五郎	" 58. 7. 8	" 62. 7. 7
6代	松 本 藤 一	" 27. 2. 29	" 31. 2. 28	15代	田 口 公 立	" 62. 7. 8	平成 3. 7. 7
7代	松 本 藤 一	" 31. 3. 14	" 35. 3. 13	16代	吉 野 芳 晴	平成 3. 7. 8	" 7. 7. 7
8代	武 藤 公 吉	" 35. 6. 6	" 39. 6. 5	17代	福 岡 広 真	" 7. 7. 8	" 11. 7. 7
9代	武 藤 公 吉	" 39. 10. 20	" 41. 12. 7	18代	福 岡 広 真	" 11. 7. 8	在 任 中

資料：出納課

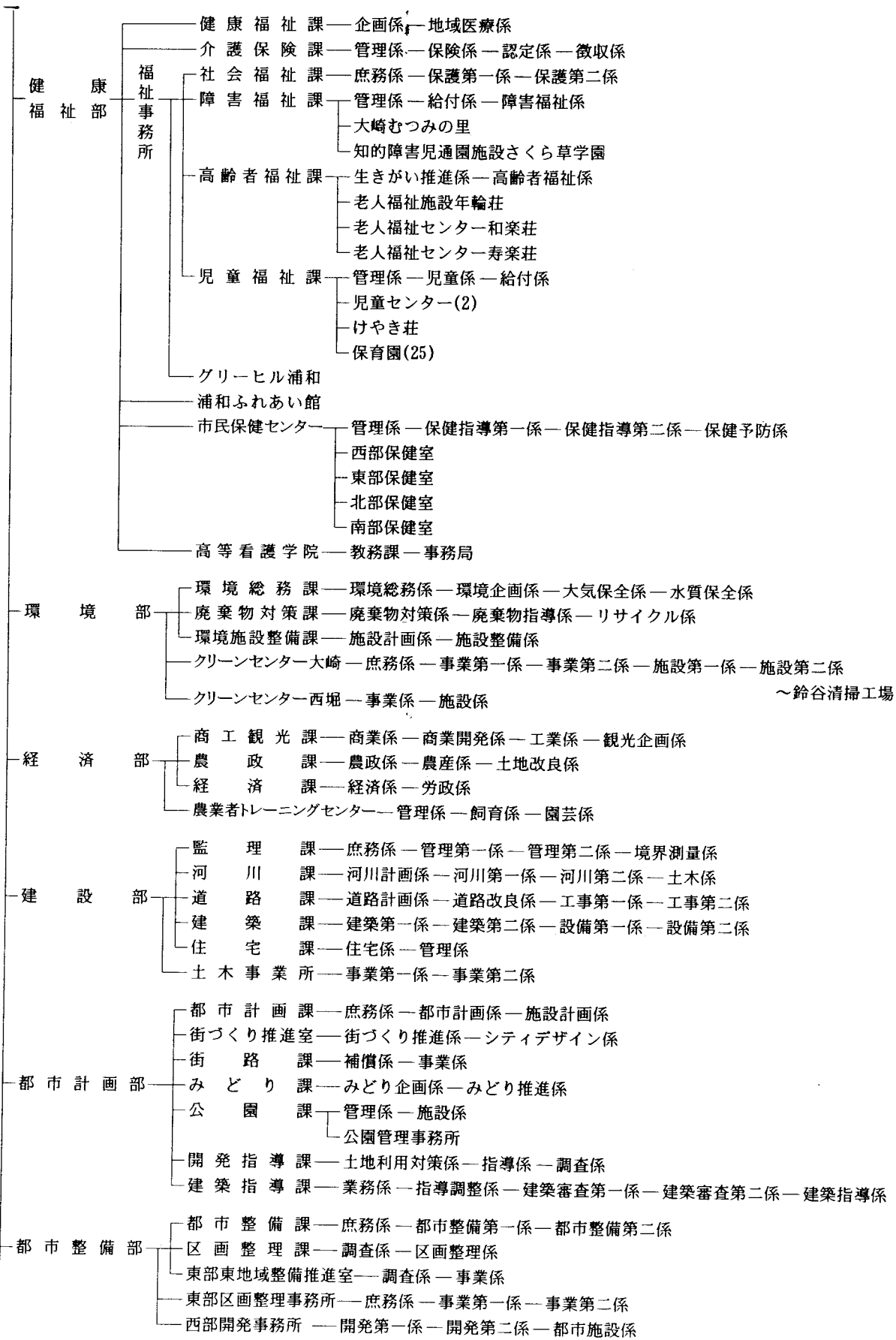
146. 浦和市組織図

平成13年1月1日

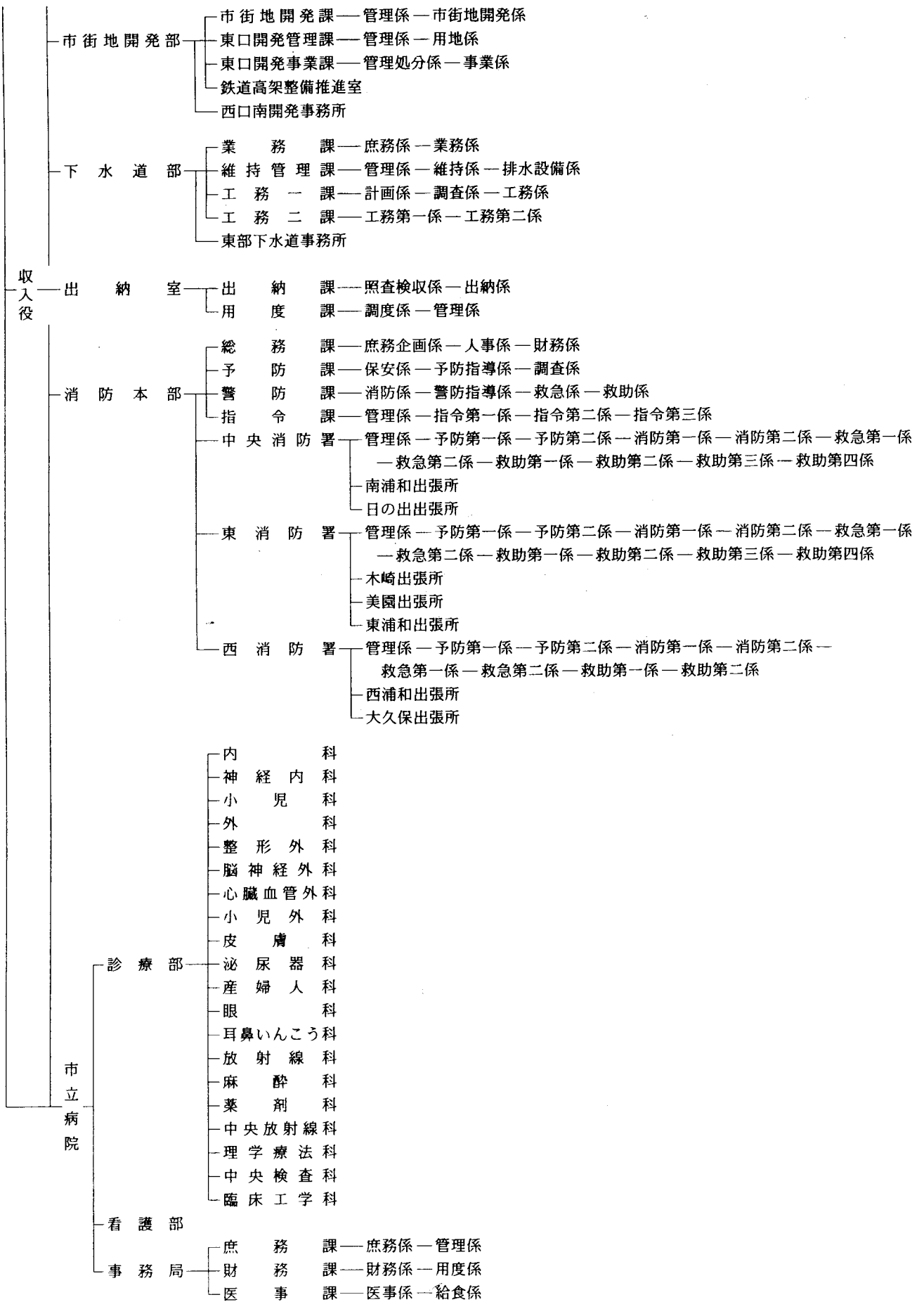


資料：行政管理課

注：()内の数字は設置数

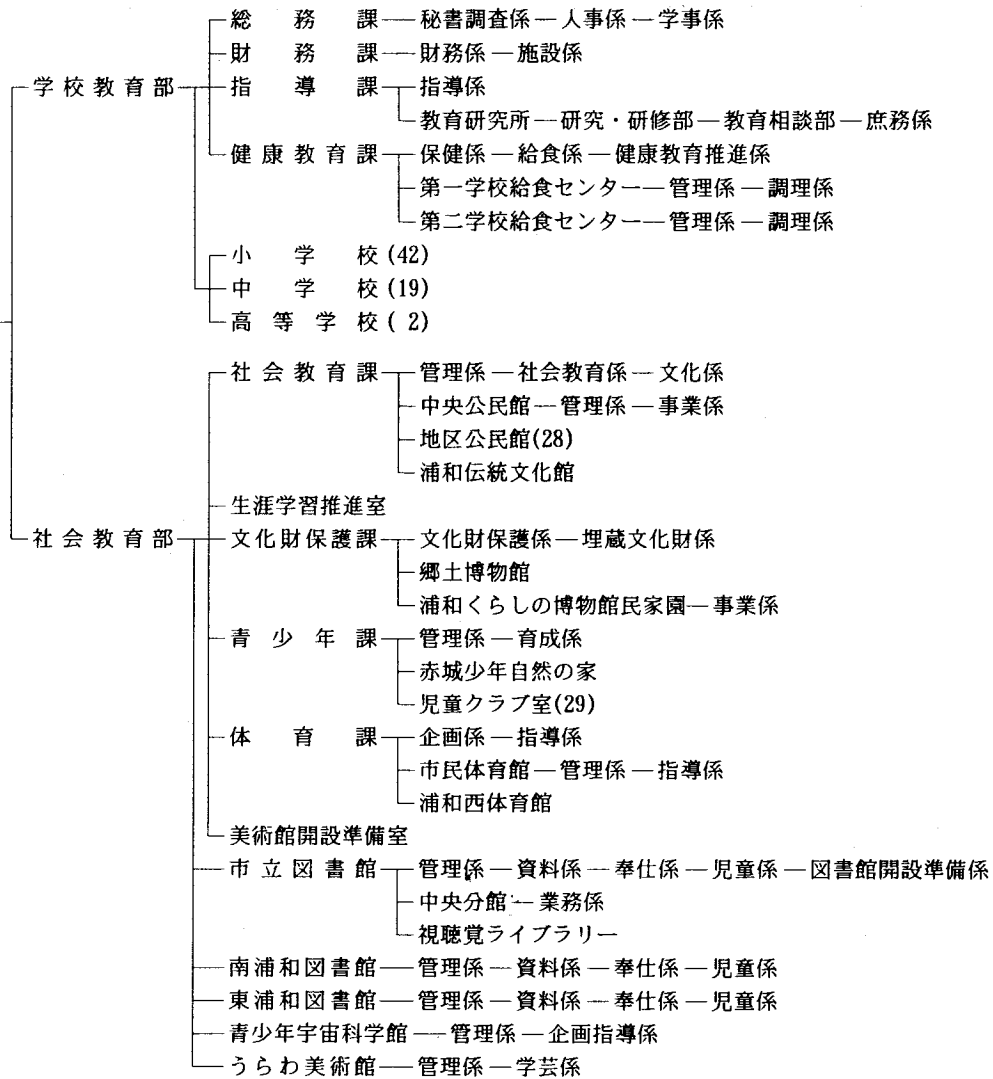


公務員および選挙



(行政委員会)

教育委員
局長



選挙管理委員会 — 事務局 — 管理係 — 選挙係

公平委員会

監査委員 — 事務局 — 監査第一係 — 監査第二係

農業委員会 — 事務局 — 振興係 — 農地係

固定資産評価審査委員会

147. 市 職 員 数

平成13年1月1日現在

部 課 名	吏 員	その他の職員	総 数	部 課 名	吏 員	その他の職員	総 数
政 策 企 画 部	68	2	70	南浦和コミュニティセンター	1	-	1
政 策 企 画 課	24	1	25	女 性 政 策 ・ 国 際 課	9	1	10
広 報 広 聴 課	10	-	10	交 通 安 全 課	10	2	12
政 令 指 定 都 市 推 進 室	13	-	13	市 民 会 館	4	1	5
ス ポ ー ツ 企 画 室	13	1	14	文 化 セ ン タ ー	6	-	6
西 部 地 域 施 設 開 設 準 備 室	8	-	8	プ ラ ザ イ ー ス ト	7	-	7
				見 沼 ヘ ル シ ー ラ ン ド	3	-	3
総 務 部	98	2	100	消 費 生 活 セ ン タ ー	3	1	4
総 務 課	16	-	16	健 康 福 祉 部	606	74	680
秘 書 課	13	-	13	健 康 福 祉 課	19	1	20
職 員 管 理 課	30	1	31	介 護 保 険 課	27	10	37
行 政 管 理 課	13	1	14	社 会 福 祉 課	23	4	27
防 災 課	7	-	7	障 害 福 祉 課	17	3	20
電 子 計 算 課	19	-	19	高 齢 者 福 祉 課	16	1	17
財 政 部	58	1	59	年 輪 荘	19	2	21
財 政 課	16	-	16	和 楽 荘	1	-	1
契 約 課	8	-	8	寿 楽 荘	1	-	1
用 地 課	9	-	9	児 童 福 祉 課	23	2	25
管 財 課	17	-	17	文 蔵 児 童 セ ン タ ー	4	-	4
工 事 検 査 室	8	1	9	別 所 児 童 セ ン タ ー	4	1	5
税 務 部	106	26	132	け や き 荘	3	-	3
市 民 税 課	39	8	47	保 育 園	369	48	417
資 産 税 課	33	8	41	グ リ ー ン ヒ ル う ら わ	11	-	11
収 納 課	34	10	44	浦 和 ふ れ あ い 館	3	-	3
市 民 部	159	27	186	市 民 保 健 セ ン タ ー	51	2	53
市 民 課	77	11	88	高 等 看 護 学 院	15	-	15
国 民 健 康 保 険 課	29	6	35	環 境 部	218	21	239
国 民 年 金 課	17	2	19	環 境 総 務 課	16	1	17
三 室 支 所	6	1	7	廃 棄 物 対 策 課	13	3	16
尾 間 木 支 所	4	1	5	環 境 施 設 整 備 課	7	-	7
土 合 支 所	7	3	10	ク リ ー ン セ ン タ ー 大 崎	151	16	167
大 久 保 支 所	5	2	7	ク リ ー ン セ ン タ ー 西 堀	31	1	32
美 園 支 所	5	-	5	経 済 部	54	8	62
斎 場 管 理 事 務 所	9	1	10	商 工 観 光 課	16	3	19
生 活 文 化 部	62	6	68	農 政 課	9	3	12
自 治 文 化 課	19	1	20	経 済 課	13	1	14
コ ミ ュ ニ テ ィ セ ン タ ー	-	-	-	農 業 者 ト レ ー ニ ン グ セ ン タ ー	16	1	17

資料：職員課

市 職 員 数 (つづき)

部 課 名	吏 員	その他の職員	総 数	部 課 名	吏 員	その他の職員	総 数
建設部	134	20	154	出納室	20	2	22
監理課	28	5	33	出納課	12	2	14
河川課	20	5	25	用度課	8	-	8
道路課	25	4	29	市立病院	560	5	565
建築課	22	3	25	教育委員会	722	95	817
住宅課	7	1	8	学務校	362	57	419
土木事業所	32	2	34	事務局	360	38	398
都市計画部	104	9	113	選挙管理委員会事務局	7	-	7
都市計画課	18	1	19	監査事務局	9	-	9
街づくり推進室	8	-	8	農業委員会事務局	8	1	9
街路課	17	-	17	議会事務局	19	-	19
みどり課	7	1	8	消防	550	-	550
公園課	13	-	13				
公園管理事務所	8	1	9	総 数	3 751	316	4 067
開発指導課	11	2	13				
建築指導課	22	4	26				
都市整備部	92	5	97				
都市整備課	21	-	21				
区画整理課	30	-	30				
東部東地域整備推進室	17	2	19				
東部区画整理事務所	13	2	15				
西部開発事務所	11	1	12				
市街地開発部	39	1	40				
市街地開発課	7	-	7				
東口開発管理課	10	-	10				
東口開発事業課	8	1	9				
鉄道高架整備推進室	6	-	6				
西口南開発事務所	8	-	8				
下水道部	58	11	69				
業務課	14	4	18				
維持管理課	14	1	15				
工務一課	11	4	15				
工務二課	11	1	12				
東部下水道事務所	8	1	9				

資料：職員課

148. 行政委員

平成13年1月1日現在

所属委員	氏名	就任年月日	摘要
教育委員会委員	荒井修二	平成 4. 10. 21	委員長
	浅見匡	" 4. 10. 21	
	森谷雄吉	" 5. 12. 25	
	増田桂子	" 11. 2. 9	
	高梨邦彦	" 11. 10. 6	
選挙管理委員会委員	深井榮三郎	" 11. 12. 27	委員長
	町田清壽	" 3. 12. 27	
	澤田裕子	" 11. 12. 27	
	稲田美智子	" 11. 12. 27	
監査委員	矢野香代子	" 7. 12. 23	代表監査委員
	齋藤精史	" 9. 4. 1	
	佐伯鋼兵	" 12. 6. 9	
	長谷川浄意	" 12. 6. 9	
公平委員会委員	鍛冶勉	" 4. 3. 24	委員長
	岸本晋一	" 5. 12. 23	
	奥富一定	" 7. 2. 9	
固定資産評価審査委員	倉持育弘	" 7. 3. 28	委員長
	長島佑享	" 元. 3. 28	
	藤井正子	" 4. 10. 5	

資料：総務課

(農業委員)

平成13年1月1日現在

	氏名	氏名
会長職務代理	相川宗一	小沼重夫
	島崎清一	小沼繁
	秋本清一	小沼喜孝
	浅子清幹	小沼孝章
	厚澤保健次	高野利
	荒卷健康	高野利
	有泉井康孝	蓮花見
	石井信彦	花濱
	石関信治	備藤
	井上三清	福松
	大熊圭一	水吉
	奥田圭光	吉
	加川光治	
	金子福利	
	栗原	

資料：農業委員会

149. 議 会 開 催 状 況

平成11年度

区 分	議 会			区 分	常 任 委 員 会			
	総 数	定 例 会	臨 時 会		総 務	文 教 経 済	建 設	福 祉 環 境
開催回数	5	4	1	開催日数	11	11	11	11
会期日数	72	69	3					

資料：議会事務局議事課

150. 会 派 別 議 員 数

平成13年1月1日現在

議 員 法定数	議員条 例定数	議 員 実在数	新世・21	自 民 党	公 明 党	共 産 党	自 民 ク ラ ブ	市 民 の 風
52	40	40	13	7	6	6	4	4

資料：議会事務局庶務課

151. 歴 代 議 長

平成13年1月1日現在

順位	氏 名	就任年月日	退任年月日	順位	氏 名	就任年月日	退任年月日
初代	相 川 宗次郎	昭和 9. 3. 16	昭和13. 3. 2	30代	大 室 太 郎	昭和46. 5. 20	昭和47. 5. 31
2代	尾 崎 芳次郎	// 13. 3. 18	// 15. 5. 5	31代	佐久間 有 造	// 47. 5. 31	// 48. 3. 9
3代	尾 崎 芳次郎	// 15. 5. 8	// 15. 9. 10	32代	加 藤 丑 松	// 48. 3. 9	// 49. 6. 19
4代	古 山 貞 三	// 15. 10. 7	// 17. 5. 20	33代	内 木 英 二	// 49. 6. 19	// 50. 5. 1
5代	名 古 屋 長 蔵	// 17. 8. 3	// 18. 6. 22	34代	宮 崎 守 保	// 50. 5. 19	// 52. 6. 2
6代	石 関 秀 吉	// 18. 7. 13	// 19. 9. 5	35代	守 屋 直 彦	// 52. 6. 2	// 53. 4. 10
7代	古 山 貞 三	// 19. 9. 13	// 20. 10. 13	36代	星 野 実 実	// 53. 4. 27	// 54. 5. 1
8代	奥 田 三之助	// 20. 10. 23	// 22. 4. 29	37代	武 内 元 一	// 54. 5. 22	// 55. 5. 19
9代	岡 田 介三郎	// 22. 6. 5	// 24. 6. 18	38代	中 村 一 幸	// 55. 5. 19	// 56. 5. 15
10代	岡 田 介三郎	// 24. 6. 18	// 26. 3. 29	39代	青 羽 正 明	// 56. 5. 15	// 57. 5. 17
11代	大 石 信 二	// 26. 5. 17	// 28. 6. 23	40代	帆 足 興 之	// 57. 5. 17	// 58. 5. 1
12代	相 川 曹 司	// 28. 6. 23	// 28. 6. 23	41代	福 島 正 道	// 58. 5. 18	// 59. 5. 28
13代	相 川 曹 司	// 28. 9. 10	// 30. 4. 3	42代	遠 藤 勇 雄	// 59. 5. 28	// 60. 5. 17
14代	小 峰 理 作	// 30. 5. 27	// 30. 7. 2	43代	石 関 房 雄	// 60. 5. 17	// 61. 5. 14
15代	柳 沢 昂	// 30. 7. 2	// 31. 9. 6	44代	田 口 公 立	// 61. 5. 14	// 62. 5. 1
16代	沢 野 知 三	// 31. 9. 6	// 33. 9. 25	45代	霜 田 重 三郎	// 62. 5. 20	// 63. 5. 18
17代	石 内 愛 二	// 33. 9. 25	// 34. 5. 1	46代	近 藤 豊	// 63. 5. 18	平成元. 6. 19
18代	中 村 悦 蔵	// 34. 5. 15	// 35. 7. 29	47代	岩 崎 政 晃	平成元. 6. 19	// 2. 5. 14
19代	加 藤 清 一 郎	// 35. 7. 29	// 36. 9. 28	48代	秦 野 毅	// 2. 5. 14	// 3. 5. 1
20代	内 木 英 二	// 36. 9. 28	// 36. 12. 13	49代	井 上 菊 造	// 3. 5. 21	// 4. 5. 26
21代	戸 張 幸 一	// 36. 12. 13	// 37. 10. 10	50代	和 田 兵 樹	// 4. 5. 26	// 5. 5. 20
22代	高 野 吉 光	// 37. 10. 10	// 38. 5. 1	51代	松 本 利 喜 男	// 5. 5. 20	// 6. 5. 19
23代	高 野 吉 光	// 38. 5. 17	// 39. 12. 11	52代	寺 尾 保	// 6. 5. 19	// 7. 5. 1
24代	中 原 き よ	// 39. 12. 11	// 40. 12. 20	53代	木 内 秀 蔵	// 7. 5. 22	// 8. 5. 23
25代	松 本 藤 一	// 40. 12. 20	// 41. 6. 28	54代	関 口 俊	// 8. 5. 23	// 9. 5. 22
26代	岩 崎 義 治	// 41. 6. 28	// 42. 5. 1	55代	小 林 錠 忠	// 9. 5. 22	// 10. 5. 21
27代	秋 本 政 雄	// 42. 5. 17	// 43. 7. 23	56代	石 塚 忠	// 10. 5. 21	// 11. 5. 1
28代	小 島 隆 蔵	// 43. 7. 23	// 44. 10. 3	57代	生 方 博 志	// 11. 5. 19	// 12. 5. 24
29代	石 井 秀 治	// 44. 10. 3	// 46. 5. 1	58代	清 宮 義 正	// 12. 5. 24	在 任 中

資料：議会事務局庶務課

152. 歴 代 副 議 長

平成13年1月1日現在

順位	氏 名	就任年月日	退任年月日	順位	氏 名	就任年月日	退任年月日
初代	豊田秋次郎	昭和9. 3. 16	昭和13. 3. 12	29代	清宮堤助	昭和49. 6. 19	昭和50. 5. 1
2代	浅香馬助	// 13. 3. 18	// 15. 5. 8	30代	坂本治一	// 50. 5. 19	// 52. 6. 2
3代	田中栄三郎	// 15. 5. 8	// 17. 5. 20	31代	杉村政雄	// 52. 6. 2	// 54. 5. 1
4代	小山永行	// 17. 8. 3	// 19. 9. 5	32代	小林彦太郎	// 54. 5. 22	// 55. 5. 19
5代	貫井太郎	// 19. 9. 13	// 22. 4. 29	33代	石関房雄	// 55. 5. 19	// 56. 5. 15
6代	鈴木国香	// 22. 6. 5	// 24. 6. 18	34代	岩崎政晃	// 56. 5. 15	// 57. 5. 17
7代	渡部 仲	// 24. 6. 18	// 26. 4. 29	35代	大橋一生	// 57. 5. 17	// 58. 5. 1
8代	石内愛二	// 26. 5. 17	// 28. 6. 20	36代	近藤 豊	// 58. 5. 18	// 59. 5. 28
9代	沢野知三	// 28. 6. 23	// 28. 9. 10	37代	横 利夫	// 59. 5. 28	// 59. 12. 17
10代	市川十郎	// 28. 9. 10	// 30. 5. 1	38代	木内秀藏	// 59. 12. 17	// 60. 5. 17
11代	田口義治	// 30. 5. 27	// 31. 9. 6	39代	井上菊造	// 60. 5. 17	// 61. 5. 14
12代	高野吉光	// 31. 9. 6	// 32. 9. 14	40代	高橋行夫	// 61. 5. 14	// 62. 5. 1
13代	星野 舛	// 32. 9. 14	// 33. 9. 25	41代	寺尾 保	// 62. 5. 20	// 63. 5. 18
14代	金子儀一	// 33. 9. 25	// 34. 5. 1	42代	谷口健太郎	// 63. 5. 18	平成元. 6. 19
15代	中原きよ	// 34. 5. 15	// 35. 7. 29	43代	野口良太郎	平成元. 6. 19	// 2. 5. 14
16代	大室太郎	// 35. 7. 29	// 36. 9. 28	44代	加藤岩男	// 2. 5. 14	// 3. 5. 1
17代	加藤丑松	// 36. 9. 28	// 37. 10. 10	45代	関口 俊	// 3. 5. 21	// 4. 5. 26
18代	小池篤松	// 37. 10. 10	// 38. 5. 1	46代	小林 錠	// 4. 5. 26	// 5. 5. 20
19代	倉持喜悦	// 38. 5. 17	// 39. 12. 11	47代	石塚 忠	// 5. 5. 20	// 6. 5. 19
20代	小島隆藏	// 39. 12. 11	// 40. 12. 20	48代	清崎 隆	// 6. 5. 19	// 7. 5. 1
21代	岩崎義治	// 40. 12. 20	// 41. 6. 28	49代	千葉晴夫	// 7. 5. 22	// 8. 5. 23
22代	佐久間有造	// 41. 6. 28	// 42. 5. 1	50代	清宮義正	// 8. 5. 23	// 9. 5. 22
23代	野中栄樹	// 42. 5. 17	// 43. 7. 23	51代	小山 進	// 9. 5. 22	// 10. 5. 21
24代	角谷忠次郎	// 43. 7. 23	// 44. 10. 3	52代	石内 勉	// 10. 5. 21	// 11. 3. 2
25代	金子泰男	// 44. 10. 3	// 46. 5. 1	53代	小山 進	// 11. 3. 11	// 11. 5. 1
26代	山崎重信	// 46. 5. 20	// 47. 5. 31	54代	長谷川浄意	// 11. 5. 19	// 12. 5. 24
27代	貫井栄治	// 47. 5. 31	// 48. 7. 23	55代	加藤武喜	// 12. 5. 24	在 任 中
28代	小池澄司	// 48. 7. 23	// 49. 6. 19				

資料：議会事務局庶務課

153. 市 議 会 議 員

平成13年1月1日現在

議席番号	氏 名	年 齢	所 属 会 派	所属委員会	選出回数
1	神崎功	45	新世・21	文教経済	1
2	萩原章弘	46	新世・21	福祉環境	1
3	土橋貞夫	48	新世・21	建設	1
4	秋本清一	47	自民党	福祉環境	1
5	中里昌弘	47	自民党	総務	1
6	田口禎則	35	市民の風	文教経済	1
7	土井裕之	29	市民の風	総務	1
8	細川邦子	53	市民の風	福祉環境	1
9	山中信一	28	共産党	総務	1
10	村松順子	52	新世・21	文教経済	1
11	霜田紀子	60	新世・21	福祉環境	1
12	関根隆俊	63	新世・21	総務	1
13	日暮泰美	61	自民党	建設	1
14	青羽健仁	42	自民党	文教経済	2
15	今城容子	54	公明党	福祉環境	1
16	日浦田明	52	公明党	建設	2
17	鳥海敏行	52	共産党	建設	1
18	斉藤真起	38	共産党	福祉環境	2
19	清宮義正	63	新世・21	文教経済	5
20	松崎良一	47	新世・21	福祉環境	2
21	真取正典	55	新世・21	総務	2
22	長谷川浄意	52	自民党	福祉環境	3
23	武笠光明	52	自民クラブ	文教経済	2
24	野口吉明	54	自民クラブ	総務	3
25	高橋勝頼	46	公明党	文教経済	3
26	花岡能理雄	51	公明党	総務	3
27	綾達子	48	共産党	建設	3
28	加川義光	50	共産党	総務	4
29	相田富士男	62	共産党	文教経済	3
30	小松豊吉	67	新世・21	建設	4
31	生方博志	74	新世・21	建設	5
32	福島正道	67	新世・21	総務	7
33	帆足興之	76	自民党	建設	7
34	千葉晴夫	62	自民クラブ	福祉環境	6
35	近藤豊	59	自民クラブ	建設	7
36	田口邦雄	57	公明党	文教経済	6
37	加藤武喜	57	公明党	福祉環境	7
38	村上明夫	58	市民の風	建設	5
39	荒川岩雄	61	自民党	総務	2
40	佐伯鋼兵	57	新世・21	文教経済	3

資料：議会事務局庶務課

注：所属会派 新世・21 - 新世・21 浦和市議会議員団 自民党 - 自由民主党浦和市議会議員団
 公明党 - 公明党浦和市議会議員団 共産党 - 日本共産党浦和市議会議員団
 自民クラブ - 自由民主党浦和クラブ 市民の風 - 市民の風浦和市議会議員団

154. 選挙状況

種 別	立候補者数 (定数)	執行年月日	選挙当日の有権者数			投票者数			投票率(%)		
			総数	男	女	総数	男	女	平均	男	女
参議院選挙区選出議員選挙	12(2)	元.7.23	294 266	147 628	146 638	174 973	88 044	86 929	59.46	59.64	59.28
参議院比例代表選出議員選挙	385(50)	元.7.23	294 266	147 628	146 638	174 969	88 040	86 929	59.46	59.64	59.28
衆議院議員総選挙	9(3)	2.2.18	299 262	150 409	148 853	202 928	100 746	102 182	67.81	66.98	68.65
最高裁判所裁判官国民審査	(8)	2.2.18	299 262	150 409	148 853	181 848	90 755	91 093	60.77	60.34	61.20
埼玉県議会議員一般選挙	9(6)	3.4.7	303 093	152 559	150 534	130 260	63 358	66 902	42.98	41.53	44.44
浦和市議会議員一般選挙	49(44)	3.4.21	302 829	152 344	150 485	159 144	75 905	83 239	52.55	49.82	55.31
浦和市長選挙	3(1)	3.4.21	302 829	152 344	150 485	159 125	75 897	83 228	52.55	49.82	55.31
参議院選挙区選出議員補欠選挙	3(1)	3.6.16	311 158	156 979	154 179	52 664	28 026	24 638	16.93	17.85	15.98
埼玉県知事選挙	5(1)	4.6.21	312 430	157 273	155 157	100 965	50 824	50 141	32.32	32.32	32.32
参議院比例代表選出議員選挙	330(50)	4.7.26	323 598	163 698	159 900	120 695	63 055	57 640	37.30	38.52	36.05
参議院選挙区選出議員選挙	10(2)	4.7.26	323 598	163 698	159 900	120 688	63 055	57 633	37.30	38.52	36.04
(今回は、通常選挙と合併して補欠選挙が執行されたため、選挙すべき人数は3人となる)											
衆議院議員総選挙	8(4)	5.7.18	332 438	168 243	164 195	202 077	101 825	100 252	60.79	60.52	61.06
最高裁判所裁判官国民審査	(9)	5.7.18	332 438	168 243	164 195	181 224	92 318	88 906	54.51	54.87	54.15
埼玉県議会議員一般選挙	7(6)	7.4.9	336 140	169 648	166 492	134 989	65 486	69 503	40.16	38.60	41.75
浦和市議会議員一般選挙	49(42)	7.4.23	335 911	169 469	166 442	148 067	70 939	77 128	44.08	41.86	46.34
浦和市長選挙	3(1)	7.4.23	335 911	169 469	166 442	148 023	70 908	77 115	44.07	41.84	46.33
参議院選挙区選出議員選挙	10(3)	7.7.23	349 670	177 014	172 656	131 751	67 665	64 086	37.68	38.23	37.12
参議院比例代表選出議員選挙	181(50)	7.7.23	349 670	177 014	172 656	131 734	67 654	64 080	37.67	38.22	37.11
埼玉県知事選挙	5(1)	8.6.23	344 731	173 727	171 004	107 421	53 804	53 617	31.16	30.97	31.35
衆議院小選挙区選出議員選挙	4(1)	8.10.20	357 858	180 885	176 973	192 796	96 839	95 957	53.88	53.54	54.22
衆議院比例代表選出議員選挙	88(21)	8.10.20	357 858	180 885	176 973	192 730	96 809	95 921	53.86	53.52	54.20
最高裁判所裁判官国民審査	(9)	8.10.20	357 858	180 885	176 973	182 396	91 923	90 473	50.97	50.82	51.12
参議院選挙区選出議員選挙	11(3)	10.7.12	369 143	186 473	182 670	209 602	104 808	104 794	56.78	56.21	57.37
参議院比例代表選出議員選挙	158(50)	10.7.12	369 143	186 473	182 670	209 517	104 763	104 754	56.76	56.18	57.35
埼玉県議会議員一般選挙	8(6)	11.4.11	365 589	184 157	181 432	141 555	69 913	71 642	38.72	37.96	39.49
浦和市議会議員一般選挙	55(40)	11.4.25	365 324	184 013	181 311	181 120	86 529	94 591	49.58	47.02	52.17
浦和市長選挙	4(1)	11.4.25	365 324	184 013	181 311	181 079	86 506	94 573	49.57	47.01	52.16
埼玉県知事選挙	3(1)	12.6.25	370 011	186 122	183 889	218 701	109 850	108 851	59.11	59.02	59.19
衆議院小選挙区選出議員選挙	4(1)	12.6.25	378 995	191 162	187 833	220 025	110 682	109 343	58.05	57.90	58.21
衆議院比例代表選出議員選挙	93(20)	12.6.25	379 382	191 394	187 988	220 090	110 659	109 431	58.01	57.82	58.21
最高裁判所裁判官国民審査	(9)	12.6.25	378 995	191 162	187 833	213 733	107 616	106 117	56.39	56.30	56.50

資料：選挙管理委員会

注：比例代表における立候補者数は、名簿登載者を表す。

155. 投票区別有権者数

平成12年12月2日現在

投票区	選挙人名簿登録者数			投票区	選挙人名簿登録者数		
	男	女	総数		男	女	総数
1	2 839	2 553	5 392	40	2 823	2 822	5 645
2	2 075	2 043	4 118	41	963	988	1 951
3	2 460	2 375	4 835	42	2 972	2 990	5 962
4	2 685	2 505	5 190	43	1 690	1 770	3 460
5	2 965	2 885	5 850	44	1 855	1 884	3 739
6	2 369	2 035	4 404	45	2 302	2 242	4 544
7	2 724	2 572	5 296	46	2 080	2 232	4 312
8	2 772	2 588	5 360	47	1 956	2 039	3 995
9	3 339	2 973	6 312	48	2 262	2 269	4 531
10	2 144	2 027	4 171	49	2 301	2 430	4 731
11	2 401	2 319	4 720	50	3 045	3 202	6 247
12	3 636	3 205	6 841	51	1 491	1 506	2 997
13	3 622	3 414	7 036	52	1 894	1 973	3 867
14	2 938	2 753	5 691	53	2 081	2 133	4 214
15	2 648	2 337	4 985	54	1 925	1 845	3 770
16	2 515	2 377	4 892	55	2 364	2 151	4 515
17	1 900	1 977	3 877	56	1 972	1 979	3 951
18	1 902	1 736	3 638	57	1 852	1 864	3 716
19	2 609	2 374	4 983	58	2 271	2 296	4 567
20	2 033	1 843	3 876	59	2 102	1 974	4 076
21	2 740	2 494	5 234	60	2 247	2 301	4 548
22	3 149	3 019	6 168	61	2 129	2 193	4 322
23	1 870	1 751	3 621	62	2 444	2 458	4 902
24	1 742	1 434	3 176	63	2 181	2 193	4 374
25	2 440	2 025	4 465	64	3 074	3 168	6 242
26	3 031	2 908	5 939	65	2 301	2 472	4 773
27	2 138	1 881	4 019	66	2 463	2 508	4 971
28	2 535	2 534	5 069	67	2 995	3 132	6 127
29	2 038	1 958	3 996	68	2 435	2 425	4 860
30	2 151	2 239	4 390	69	3 473	3 652	7 125
31	3 045	2 955	6 000	70	3 658	3 850	7 508
32	2 610	2 656	5 266	71	2 935	2 955	5 890
33	1 940	2 051	3 991	72	2 265	2 337	4 602
34	1 735	1 835	3 570	73	3 125	3 200	6 325
35	3 535	3 735	7 270	74	2 555	2 432	4 987
36	2 407	2 511	4 918	75	3 100	2 974	6 074
37	2 012	2 051	4 063	76	1 640	1 641	3 281
38	1 957	1 997	3 954	77	3 209	3 182	6 391
39	1 756	1 910	3 666	78	3 299	3 217	6 516
				79	1 785	1 663	3 448

開票区分	男	女	合計
第一開票区 (1~39)	97 407	92 835	190 242
第二開票区 (40~79)	95 514	96 542	192 056
市 合 計	192 921	189 377	382 298

資料：選挙管理委員会