

## X V 公務員および選挙

### 134. 歴代市長

平成9年1月1日現在

順位	氏名	就任年月日	退任年月日	順位	氏名	就任年月日	退任年月日
初代	高橋泰雄	昭和9.4.11	昭和11.1.19	11代	本田直一	昭和38.5.2	昭和42.5.1
2代	小谷野伝蔵	" 11.3.27	" 13.8.1	12代	相川曹司	" 42.5.2	" 46.5.1
3代	相川宗次郎	" 13.9.28	" 17.9.27	13代	相川曹司	" 46.5.2	" 50.5.1
4代	安川大吉	" 17.9.28	" 19.10.25	14代	中川健吉	" 50.5.2	" 54.5.1
5代	高橋泰雄	" 19.11.8	" 21.3.11	15代	中川健吉	" 54.5.2	" 58.5.1
6代	阿佐見新作	" 21.4.5	" 22.3.7	16代	中川健吉	" 58.5.2	" 62.5.1
7代	松井計郎	" 22.4.5	" 26.4.4	17代	中川健吉	" 62.5.2	平成3.5.1
8代	川久保義典	" 26.4.23	" 30.5.1	18代	相川宗一	平成3.5.2	" 7.5.1
9代	川久保義典	" 30.5.2	" 34.5.1	19代	相川宗一	" 7.5.2	在任中
10代	本田直一	" 34.5.2	" 38.5.1				

資料：秘書課

### 135. 歴代助役

平成9年1月1日現在

順位	氏名	就任年月日	退任年月日	順位	氏名	就任年月日	退任年月日
初代	平山延寿	昭和9.4.23	昭和15.10.19	11代	須藤多市	昭和42.5.19	昭和46.5.18
2代	内田常光	" 16.2.15	" 17.8.21	12代	中川健吉	" 46.6.1	" 50.2.12
3代	阿佐見新作	" 17.10.9	" 19.10.24	13代	田中和夫	" 50.7.4	" 54.7.3
4代	阿佐見新作	" 19.11.10	" 21.4.4	14代	田中和夫	" 54.7.4	" 58.7.3
5代	松井計郎	" 21.6.30	" 22.3.24	15代	田中和夫	" 58.7.4	" 62.7.3
6代	常木勘助	" 22.6.5	" 26.6.4	16代	田中和夫	" 62.7.4	平成3.7.3
7代	広岡寿	" 26.6.26	" 30.6.25	17代	石関満	平成3.7.4	" 7.7.3
8代	福田祐一	" 30.12.2	" 34.12.1	18代	富岡好治	" 4.4.1	" 7.3.31
9代	西村春雄	" 36.7.6	" 40.7.5	19代	鳥井嗣治	" 7.4.1	在任中
10代	田中周英	" 40.10.5	" 42.5.8	20代	石関満	" 7.7.4	在任中

資料：秘書課

### 136. 歴代収入役

平成9年1月1日現在

順位	氏名	就任年月日	退任年月日	順位	氏名	就任年月日	退任年月日
初代	滝沢信芳	昭和9.6.6	昭和11.7.1	10代	宮崎邦種	昭和42.7.1	昭和46.6.30
2代	綿貫泰吉	" 11.7.10	" 14.12.31	11代	秋本兼丸	" 46.7.10	" 50.7.7
3代	阪恵助	" 15.10.7	" 18.11.12	12代	小川春之助	" 50.7.8	" 54.7.7
4代	西村春雄	" 19.2.29	" 23.2.28	13代	榎川久五郎	" 54.7.8	" 58.7.7
5代	西村春雄	" 23.2.29	" 27.2.28	14代	榎川久五郎	" 58.7.8	" 62.7.7
6代	松本藤一	" 27.2.29	" 31.2.28	15代	田口公立	" 62.7.8	平成3.7.7
7代	松本藤一	" 31.3.14	" 35.3.13	16代	吉野芳晴	平成3.7.8	" 7.7.7
8代	武藤公吉	" 35.6.6	" 39.6.5	17代	福岡広真	" 7.7.8	在任中
9代	武藤公吉	" 39.10.20	" 41.12.7				

資料：出納課

137. 行政委員

平成9年1月1日現在

所属委員	氏名	就任年月日	住所	摘要
教育委員会委員	荒井修二	平成 8.10.21	岩槻市東岩槻 5-3-12	委員長
	早川隆	" 7.10.6	本太 5-29-15	
	井上美紗子	" 7.2.9	上木崎 2-2-12	
	森谷雄吉	" 5.12.25	神明 1-28-4	
選挙管理委員会委員	浅見匡	" 8.10.21	領家 7-4-21	委員長
	小菅稔	" 7.12.27	領家 4-4-10	
	町田清壽	" 7.12.27	岸町 2-9-23	
	峯光子	" 7.12.27	別所 2-13-16	
監査委員	浅香梅子	" 7.12.27	道祖土 3-17-1	代表監査委員
	矢野香代子	" 7.12.23	田島 6-2-2-502	
	大久保今朝和	" 5.4.1	大宮市大成町 3-682-2	
公平委員会委員	近藤豊	" 8.6.7	下野田 466	委員長
	福島正道	" 8.9.24	上木崎 1-9-15-301	
	鍛冶勉	" 7.10.6	常盤 4-15-18-304	
	奥富定	" 7.2.9	鹿手袋 2-16-2	
固定資産評価審査委員会委員	岸本晋一	" 5.12.23	仲町 3-2-9	委員長
	倉持育弘	" 7.3.28	本太 4-19-3	
	長島佑享	" 7.3.28	別所 3-27-9	
	藤井正子	" 7.10.5	岸町 6-1-15	

資料：総務課

(農業委員)

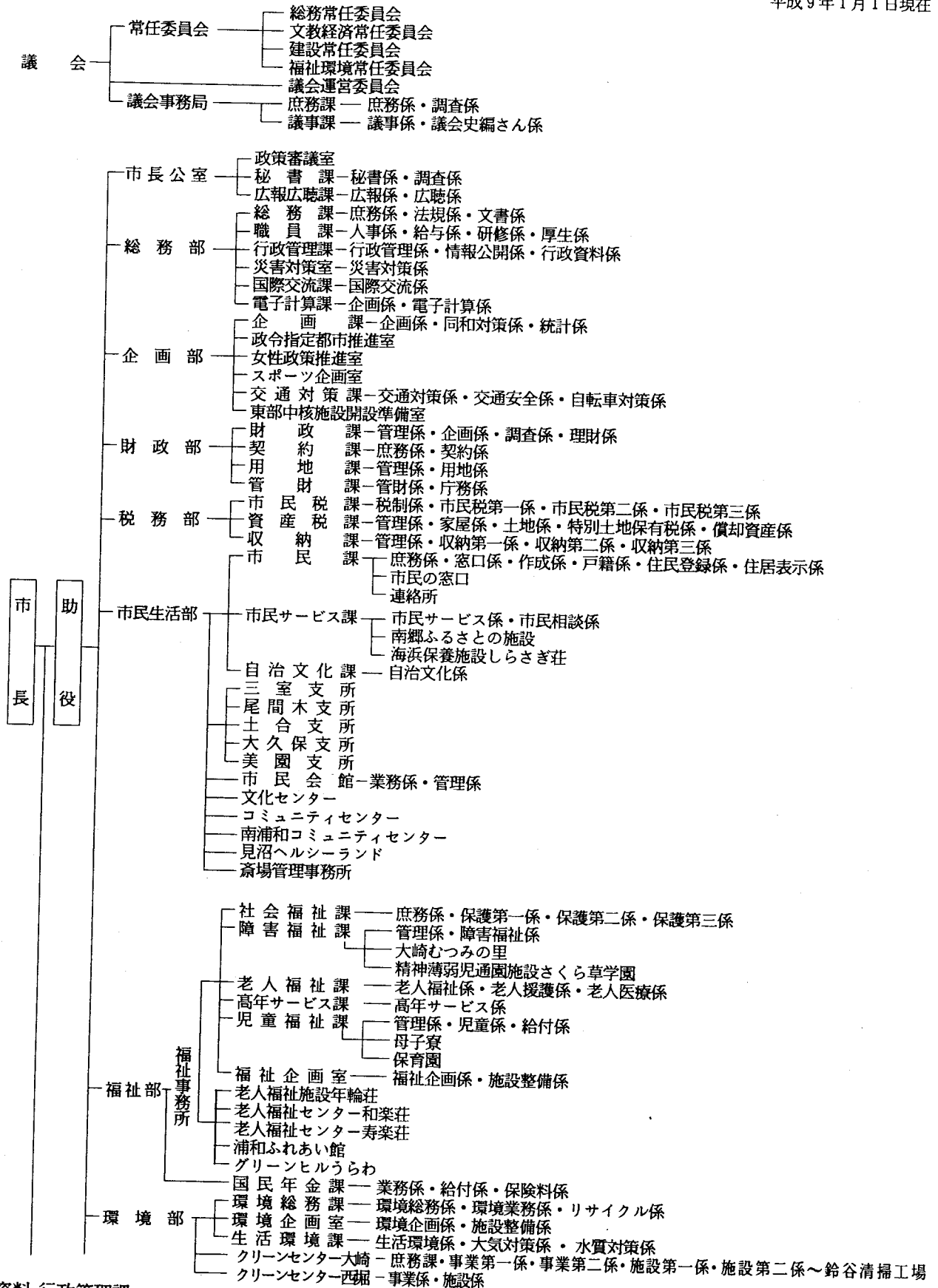
平成9年1月1日現在

	氏名	住所	氏名	住所
会長 会長職務代理	相川宗一	岸町 7-2-1	大熊清	中尾 1607
	内田貞治	芝原 3-36-5	島崎清一	道場 3-8-6
	生方博志	元町 2-15-16	綱島喜久	芝原 2-17-5
	備藤松夫	大門 607	奥田圭一	大間木 528
	市川克昭	上木崎 5-20-1	榎本健三	塚本 270
	木内五郎	宿 188-1	榎本正次	上大久保 293
	栗原重男	上野田 340	高橋昭治	大崎 1742
	島田喜之	三室 1537	福島正道	上木崎 1-9-15-301
	厚沢伊次郎	玄蕃新田 109	吉田一義	大間木 1533-1
	厚澤保明	代山 845	野口利治	大谷口 2603
	浅子幹夫	南部領辻 3188	小沼重夫	町谷 4-29-8
	荒卷健次郎	田島 3-26-1	金子福治	白幡 2-11-2
	横山昇司	中野田 1021	田口邦雄	原山 2-2-10
	石井信彦	北原 1568	栗原利武	大田窪 2968
	小松豊吉	前地 1-4-5	水村裕恒	内谷 5-5-31
	小築秀雄	寺山 806-1	土橋昭一	宿 115
	原田進夫	山崎 1-15-14		

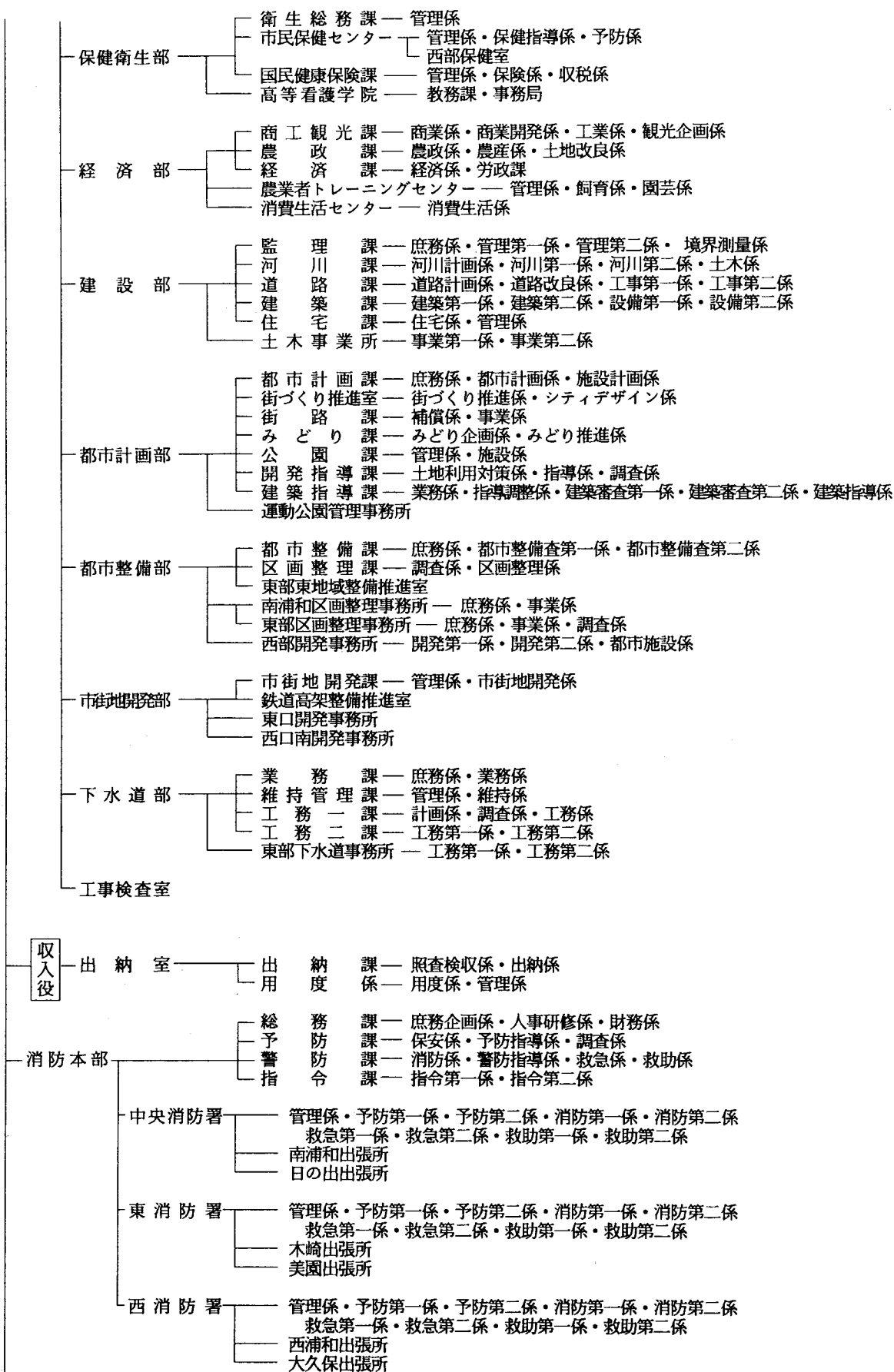
資料：農業委員会

138. 浦和市組織図

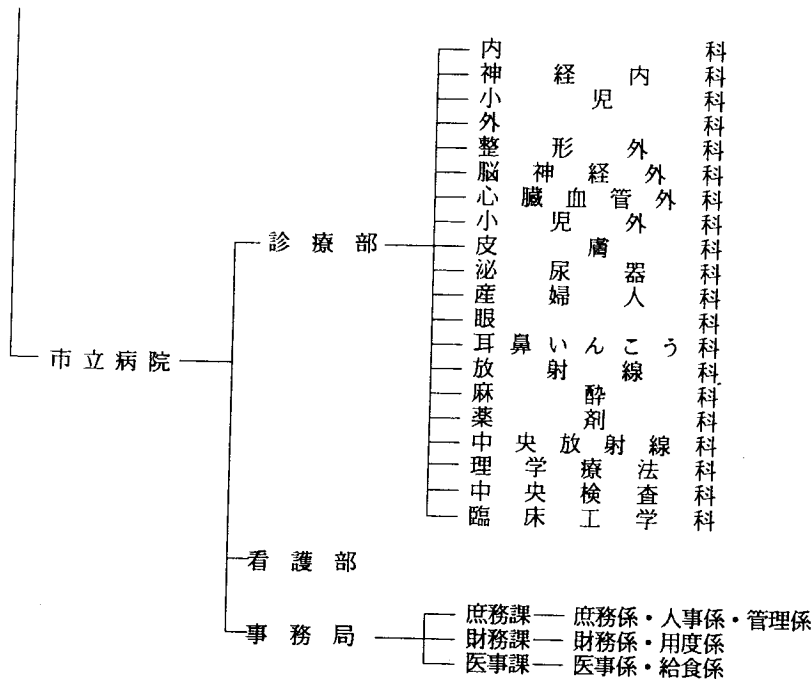
平成9年1月1日現在



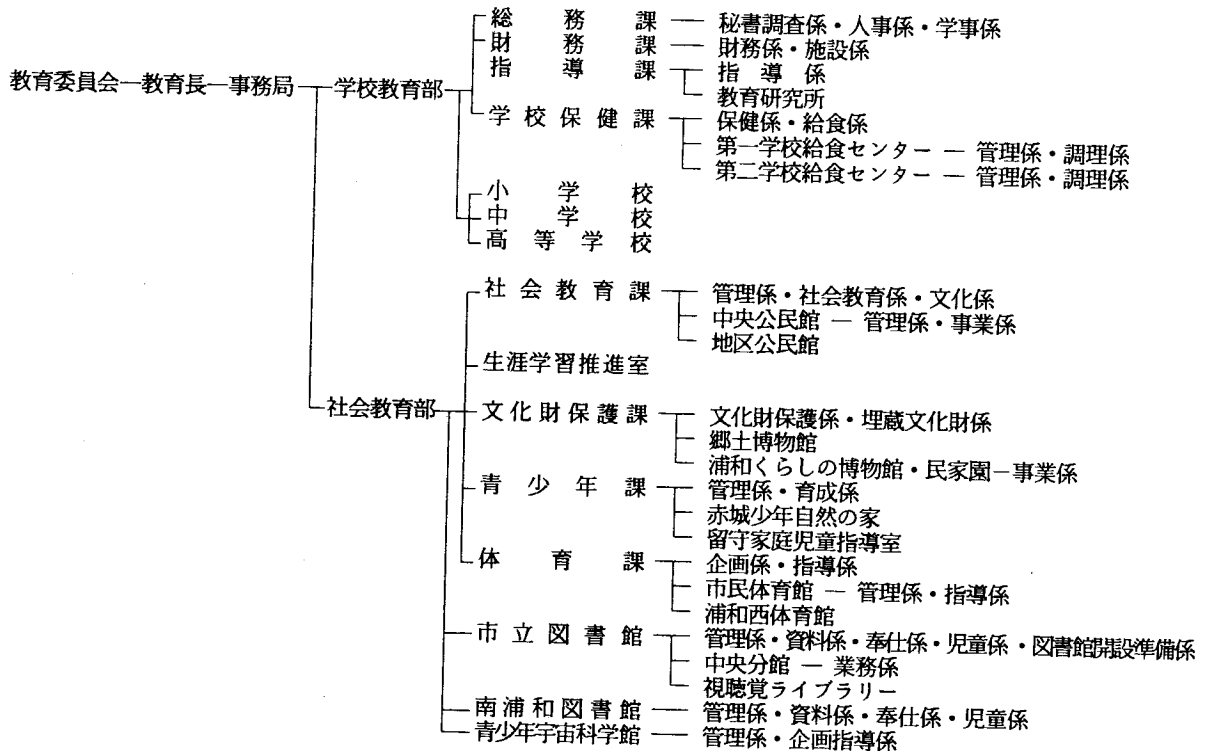
資料:行政管理課



公務員および選挙



(行政委員会)



選挙管理委員会 — 事務局 — 管理係・選挙係

公平委員会

監査委員 — 事務局 — 監査第一係・監査第二係

農業委員会 — 事務局 — 振興係・農地係

固定資産評価審査委員会

139. 市 職 員 数

平成9年1月1日現在

部 課 名	吏員	その他 の 職員	総数	部 課 名	吏員	その他 の 職員	総数
市長公室	29	2	31	市民会館	8	1	9
政策審議室	6	-	6	文化センター	5	-	5
秘書書室	12	1	13	コミュニティセンター	-	-	-
広報広聴課	11	1	12	南浦和コミュニティセンター	1	-	1
				見沼ヘルシーランド	2	-	2
総務部	84	7	91	斎場管理事務所	7	2	9
総務課	16	2	18	福祉部	473	80	553
職員管理課	32	2	34	社会福祉課	31	1	32
行政管理課	12	-	12	障害福祉課	15	2	17
災害対策室	4	1	5	老人福祉課	16	1	17
国際交流課	6	1	7	高齢サービス課	4	1	5
電子計算課	14	1	15	児童福祉課	19	3	22
企画部	50	3	53	保育園	322	59	391
企画課	16	-	16	母子寮室	2	1	3
政令指定都市推進室	6	-	6	福祉企画室	5	-	5
女性政策推進室	4	-	4	年輪荘	15	5	20
スポーツ企画室	4	-	4	和楽荘	4	1	5
交通対策課	12	3	15	寿楽荘	2	-	2
東部中核施設開設準備室	8	-	8	浦和ふれあい館	5	1	6
財政部	51	1	52	グリーンヒルうらわ	9	-	9
財政課	16	-	16	国民年金課	14	5	19
契約地課	8	-	8	環境部	177	75	252
用財課	8	-	8	環境総務課	16	2	18
	19	1	20	環境企画室	8	1	9
税務部	99	31	130	生活環境課	10	3	13
市民税課	35	10	45	大崎事業所	112	61	173
資産税課	33	11	44	西堀事業所	31	8	39
収納課	31	10	41	保健衛生部	90	7	97
市民生活部	138	33	171	衛生総務課	9	1	10
市民課	67	21	88	市民保健センター	42	-	42
市民サービス課	12	-	12	国民健康保険課	23	6	29
自治文化課	4	1	5	高等看護学院	16	-	16
三室支所	7	1	8	経済部	60	12	72
尾間木支所	5	2	7	商工観光課	22	2	24
土合支所	9	3	12	農政課	9	4	13
大久保支所	5	2	7	経済課	14	1	15
美園支所	6	-	6				

資料：職員課

公務員および選挙

市 職 員 数 (つづき)

部 課 名	史 員	その他 の 職 員	総 数	部 課 名	史 員	その他 の 職 員	総 数
農業者トレーニングセンター	12	4	16	工 務 二 課	10	3	13
消費者生活センター	3	1	4	東 部 下 水 道 事 務 所	10	1	11
建 設 部	120	40	160	工 事 検 査 室	8	1	9
監 理 課	27	8	35				
河 川 課	20	4	24	出 納 室	17	4	21
道 路 課	22	2	24	出 納 課	11	3	14
建 築 課	19	7	26	用 度 課	6	1	7
住 宅 課	6	2	8				
土 木 事 業 所	26	17	43	市 立 病 院	528	12	540
都 市 計 画 部	94	11	105	教 育 委 員 会	657	145	802
都 市 計 画 課	16	2	18	学 校	323	100	423
街 づ くり 推 進 室	7	1	8	事 務 局	334	45	379
街 路 課	12	2	14	選 挙 管 理 委 員 会 事 務 局	7	-	7
み ど り 課	7	1	8	監 査 事 務 局	9	-	9
公 園 課	17	2	19	農 業 委 員 会 事 務 局	7	2	9
開 発 指 導 課	15	1	16	議 会 事 務 局	18	1	19
建 築 指 導 課	20	2	22	消 防	503	-	503
運 動 公 園 管 理 事 務 所	-	-	-	総 数	3,391	482	3,873
都 市 整 備 部	77	6	83				
都 市 整 備 課	17	-	17				
区 画 整 理 課	25	1	26				
東 部 東 地 域 整 備 推 進 室	11	2	13				
南 浦 和 区 画 整 理 事 務 所	6	-	6				
東 部 区 画 整 理 事 務 所	8	2	10				
西 部 開 発 事 務 所	10	1	11				
市 街 地 開 発 部	29	-	29				
市 街 地 開 発 課	9	-	9				
鉄 道 高 架 整 備 推 進 室	3	-	3				
東 口 開 発 事 務 所	10	-	10				
西 口 南 開 発 事 務 所	7	-	7				
下 水 道 部	66	9	75				
業 務 課	17	2	19				
維 持 管 理 課	13	1	14				
工 務 一 課	16	2	18				

資料：職員課

140. 議会開催状況

平成7年度

区分	議会			区分	常任委員会			
	総数	定例会	臨時会		総務	文教経済	建設	福祉環境
開催回数	6	4	2	開催日数	12	15	15	14
会期日数	72	68	4					

資料：議会事務局議事課

141. 会派別議員数

平成9年1月1日現在

議員法定数	議員条 例定数	議員 実在数	自民党 緑政会	公明党	共産党	市民ク	無所属
52	42	42	26	6	5	3	2

資料：議会事務局庶務課

142. 歴代議長

平成9年1月1日現在

順位	氏名	就任年月日	退任年月日	順位	氏名	就任年月日	退任年月日
初代	相川 宗次郎	昭和 9. 3. 16	昭和13. 3. 2	28代	小島 隆藏	昭和43. 7. 23	昭和44.10. 3
2代	尾崎 芳次郎	" 13. 3. 18	" 15. 5. 5	29代	石井 秀治	" 44.10. 3	" 46. 5. 1
3代	尾崎 芳次郎	" 15. 5. 8	" 15. 9. 10	30代	大室 太郎	" 46. 5. 20	" 47. 5. 31
4代	古山 貞三	" 15.10. 7	" 17. 5. 20	31代	佐久間 有造	" 47. 5. 31	" 48. 3. 9
5代	名古屋 長蔵	" 17. 8. 3	" 18. 6. 22	32代	加藤 丑松	" 48. 3. 9	" 49. 6. 19
6代	石関 秀吉	" 18. 7. 13	" 19. 9. 5	33代	内木 英二	" 49. 6. 19	" 50. 5. 1
7代	古山 貞三	" 19. 9. 13	" 20.10. 13	34代	宮崎 守保	" 50. 5. 19	" 52. 6. 2
8代	奥田 三之助	" 20.10. 23	" 22. 4. 29	35代	守屋 直彦	" 52. 6. 2	" 53. 4. 10
9代	岡田 介三郎	" 22. 6. 5	" 24. 6. 18	36代	星野 実	" 53. 4. 27	" 54. 5. 1
10代	岡田 介三郎	" 24. 6. 18	" 26. 3. 29	37代	武内 元一	" 54. 5. 22	" 55. 5. 19
11代	大石 信二	" 26. 5. 17	" 28. 6. 23	38代	中村 一幸	" 55. 5. 19	" 56. 5. 15
12代	相川 曹司	" 28. 6. 23	" 28. 6. 23	39代	青羽 正明	" 56. 5. 15	" 57. 5. 17
13代	相川 曹司	" 28. 9. 10	" 30. 4. 3	40代	帆足 興之	" 57. 5. 17	" 58. 5. 1
14代	小峰 理作	" 30. 5. 27	" 30. 7. 2	41代	福島 正道	" 58. 5. 18	" 59. 5. 28
15代	柳沢 昂	" 30. 7. 2	" 31. 9. 6	42代	遠藤 勇	" 59. 5. 28	" 60. 5. 17
16代	沢野 知三	" 31. 9. 6	" 33. 9. 25	43代	石関 房雄	" 60. 5. 17	" 61. 5. 14
17代	石内 愛二	" 33. 9. 25	" 34. 5. 1	44代	田口 公立	" 61. 5. 14	" 62. 5. 1
18代	中村 悦蔵	" 34. 5. 15	" 35. 7. 29	45代	霜田 重三郎	" 62. 5. 20	" 63. 5. 18
19代	加藤 清一郎	" 35. 7. 29	" 36. 9. 28	46代	近藤 豊	" 63. 5. 18	平成元. 6. 19
20代	内木 英二	" 36. 9. 28	" 36.12. 13	47代	岩崎 政晃	平成元. 6. 19	" 2. 5. 14
21代	戸張 幸一	" 36.12. 13	" 37.10. 10	48代	秦野 毅	" 2. 5. 14	" 3. 5. 1
22代	高野 吉光	" 37.10. 10	" 38. 5. 1	49代	井上 菊造	" 3. 5. 21	" 4. 5. 26
23代	高野 吉光	" 38. 5. 17	" 39.12. 11	50代	和田 兵樹	" 4. 5. 26	" 5. 5. 20
24代	中原 きよ	" 39.12. 11	" 40.12. 20	51代	松本 利喜男	" 5. 5. 20	" 6. 5. 19
25代	松本 藤一	" 40.12. 20	" 41. 6. 28	52代	寺尾 保	" 6. 5. 19	" 7. 5. 1
26代	岩崎 義治	" 41. 6. 28	" 42. 5. 1	53代	木内 秀蔵	" 7. 5. 22	" 8. 5. 23
27代	秋本 政雄	" 42. 5. 17	" 43. 7. 23	54代	関口 俊	" 8. 5. 23	在任中

資料：議会事務局庶務課



143. 歴代副議長

平成9年1月1日現在

順位	氏名	就任年月日	退任年月日	順位	氏名	就任年月日	退任年月日
初代	豊田秋次郎	昭和9. 3. 16	昭和13. 3. 12	26代	山崎重信	昭和46. 5. 20	昭和47. 5. 31
2代	浅香馬助	“ 13. 3. 18	“ 15. 5. 8	27代	貫井栄治	“ 47. 5. 31	“ 48. 7. 23
3代	田中栄三郎	“ 15. 5. 8	“ 17. 5. 20	28代	小池澄司	“ 48. 7. 23	“ 49. 6. 19
4代	小山永行	“ 17. 8. 3	“ 19. 9. 5	29代	清宮堤助	“ 49. 6. 19	“ 50. 5. 1
5代	貫井太郎	“ 19. 9. 13	“ 22. 4. 29	30代	坂本治一	“ 50. 5. 19	“ 52. 6. 2
6代	鈴木国香	“ 22. 6. 5	“ 24. 6. 18	31代	杉村政雄	“ 52. 6. 2	“ 54. 5. 1
7代	渡部 仲	“ 24. 6. 18	“ 26. 4. 29	32代	小林彦太郎	“ 54. 5. 22	“ 55. 5. 19
8代	石内愛二	“ 26. 5. 17	“ 28. 6. 20	33代	石関房雄	“ 55. 5. 19	“ 56. 5. 15
9代	沢野知三	“ 28. 6. 23	“ 28. 9. 10	34代	岩崎政晃	“ 56. 5. 15	“ 57. 5. 17
10代	市川十郎	“ 28. 9. 10	“ 30. 5. 1	35代	大橋一生	“ 57. 5. 17	“ 58. 5. 1
11代	田口義治	“ 30. 5. 27	“ 31. 9. 6	36代	近藤 豊	“ 58. 5. 18	“ 59. 5. 28
12代	高野吉光	“ 31. 9. 6	“ 32. 9. 14	37代	榎 利夫	“ 59. 5. 28	“ 59.12.17
13代	星野 舛	“ 32. 9. 14	“ 33. 9. 25	38代	木内秀蔵	“ 59.12.17	“ 60. 5. 17
14代	金子儀一	“ 33. 9. 25	“ 34. 5. 1	39代	井上菊造	“ 60. 5. 17	“ 61. 5. 14
15代	中原きよ	“ 34. 5. 15	“ 35. 7. 29	40代	高橋行夫	“ 61. 5. 14	“ 62. 5. 1
16代	大室太郎	“ 35. 7. 29	“ 36. 9. 28	41代	寺尾 保	“ 62. 5. 20	“ 63. 5. 18
17代	加藤丑松	“ 36. 9. 28	“ 37.10.10	42代	谷口健太郎	“ 63. 5. 18	平成元 6. 19
18代	小池篤松	“ 37.10.10	“ 38. 5. 1	43代	野口良太郎	平成元 6. 19	“ 2. 5. 14
19代	倉持喜悦	“ 38. 5. 17	“ 39.12.11	44代	加藤岩男	“ 2. 5. 14	“ 3. 5. 1
20代	小島隆蔵	“ 39.12.11	“ 40.12.20	45代	関口 俊	“ 3. 5. 21	“ 4. 5. 26
21代	岩崎義治	“ 40.12.20	“ 41. 6. 28	46代	小林 錠	“ 4. 5. 26	“ 5. 5. 20
22代	佐久間有造	“ 41. 6. 28	“ 42. 5. 1	47代	石塚 忠	“ 5. 5. 20	“ 6. 5. 19
23代	野中栄樹	“ 42. 5. 17	“ 43. 7. 23	48代	清崎 隆	“ 6. 5. 19	“ 7. 5. 1
24代	角谷忠次郎	“ 43. 7. 23	“ 44.10. 3	49代	千葉晴夫	“ 7. 5. 22	“ 8. 5. 23
25代	金子泰男	“ 44.10. 3	“ 46. 5. 1	50代	清宮義正	“ 8. 5. 23	在任中

資料：議会事務局庶務課

## 144. 市 議 会 議 員

平成9年1月1日現在

議席番号	氏 名	年 令	所属党派	所属委員会	選出回数
1	青葉 健仁	38	自・緑	建設	1
2	荒川 岩雄	57	〃	建設	1
3	松崎 良一	43	〃	総務	1
4	真取 正典	51	〃	福祉環境	1
5	武笠 正光	48	〃	文教経済	1
6	添野 ふみ	48	市	福祉環境	2
7	菅野 正明	47	〃	文教経済	2
8	綾 正達	44	共産	文教経済	2
9	斉藤 真起	34	〃	建設	1
10	石内 勉	53	自・緑	総務	2
11	佐伯 鋼兵	53	〃	文教経済	2
12	二宮 周三	64	〃	総務	2
13	野口 吉明	50	〃	建設	2
14	長谷川 浄意	48	〃	建設	2
15	平岡 常宣	54	〃	福祉環境	2
16	村上 明夫	54	無所属	建設	4
17	奥田 芳郎	70	無市	総務	5
18	加川 光	46	共産	建設	3
19	並木 仁	49	〃	総務	4
20	相田 富士男	58	〃	福祉環境	2
21	小松 吉	63	自・緑	福祉環境	3
22	小山 進	66	〃	建設	3
23	生方 博志	70	〃	福祉環境	4
24	清宮 正義	59	〃	文教経済	4
25	小林 錠	76	〃	建設	4
26	石塚 忠俊	64	〃	総務	4
27	関口 俊一	67	〃	総務	6
28	阿部 征一	58	無所属	福祉環境	5
29	日浦 田明	48	公明	文教経済	1
30	高橋 勝頼	42	〃	総務	2
31	花岡 能理雄	47	〃	建設	2
32	木内 秀蔵	70	自・緑	文教経済	5
33	松本 利喜男	65	〃	福祉環境	5
34	和田 兵樹	67	〃	福祉環境	6
35	近藤 藤豊	55	〃	福祉環境	6
36	遠藤 勇道	70	〃	建設	6
37	福島 正	63	〃	総務	6
38	帆足 興道	72	〃	文教経済	6
39	千葉 晴夫	58	〃	文教経済	5
40	田口 晴邦	53	公明	文教経済	5
41	清崎 隆	61	〃	福祉環境	8
42	加藤 武喜	53	〃	総務	6

資料：議会事務局庶務課

注：所属党派 自・緑—自由民主党・緑政会浦和市議会議員団 公明—公明浦和市議会議員団  
共産—日本共産党浦和市議会議員団 市ク—市民クラブ浦和市議会議員団

公務員および選挙

145. 選挙状況

種 別	立候補者数 (定数)	執行年月日	選挙当日の有権者数			投票者数			投票率 (%)		
			総数	男	女	総数	男	女	平均	男	女
参議院選挙区選出議員選挙	12(2)	元. 7.23	294,266	147,628	146,638	174,973	88,044	86,929	59.46	59.64	59.28
参議院比例代表選出議員選挙	385(50)	元. 7.23	294,266	147,628	146,638	174,969	88,040	86,929	59.46	59.64	59.28
衆議院議員総選挙	9(3)	2. 2.18	299,262	150,409	148,853	202,928	100,746	102,182	67.81	66.98	68.65
最高裁判所裁判官国民審査	8(8)	2. 2.18	299,262	150,409	148,853	181,848	90,755	91,093	60.77	60.34	61.20
埼玉県議会議員一般選挙	9(6)	3. 4. 7	303,093	152,559	150,534	130,260	63,358	66,902	42.98	41.53	44.44
浦和市議会議員一般選挙	49(44)	3. 4.21	302,829	152,344	150,485	159,144	75,905	83,239	52.55	49.82	55.31
浦和市長選挙	3(1)	3. 4.21	302,829	152,344	150,485	159,125	75,897	83,228	52.55	49.82	55.31
参議院選挙区選出議員補欠選挙	3(1)	3. 6.16	311,158	156,979	154,179	52,664	28,026	24,638	16.93	17.85	15.98
埼玉県知事選挙	5(1)	4. 4.21	312,430	157,273	155,157	100,965	50,824	50,141	32.32	32.32	32.32
参議院比例代表選出議員選挙	330(50)	4. 7.26	323,598	163,698	159,900	120,695	63,055	57,640	37.30	38.52	36.05
参議院選挙区選出議員選挙	10(2)	4. 7.26	323,598	163,698	159,900	120,688	63,055	57,633	37.30	38.52	36.04
(今回は、通常選挙と合併して補欠選挙が執行されたため、選挙すべき人数は3人となる。)											
衆議院議員総選挙	8(4)	5. 7.18	332,438	168,243	164,195	202,077	101,825	100,252	60.79	60.52	61.06
最高裁判所裁判官国民審査	9(9)	5. 7.18	332,438	168,243	164,195	181,224	92,318	88,906	54.51	54.87	54.15
埼玉県議会議員一般選挙	7(6)	7. 4. 9	336,140	169,648	166,492	134,989	65,486	69,503	40.16	38.60	41.75
浦和市議会議員一般選挙	49(42)	7. 4.23	335,911	169,469	166,442	148,067	70,939	77,128	44.08	41.86	46.34
浦和市長選挙	3(1)	7. 4.23	335,911	169,469	166,442	148,023	70,908	77,115	44.07	41.84	46.33
参議院選挙区選出議員選挙	10(3)	7. 7.23	349,670	177,014	172,656	131,751	67,665	64,086	37.68	38.23	37.12
参議院比例代表選出議員選挙	181(50)	7. 7.23	349,670	177,014	172,656	131,734	67,654	64,080	37.67	38.22	37.11
埼玉県知事選挙	5(1)	8. 6.23	344,731	173,727	171,004	107,421	53,804	53,617	31.16	30.97	31.35
衆議院小選挙区選出議員選挙	4(1)	8.10.20	357,858	180,885	176,973	192,796	96,839	95,957	53.88	53.54	54.22
衆議院比例代表選出議員選挙	88(21)	8.10.20	357,858	180,885	176,973	192,730	96,809	95,921	53.86	53.52	54.20
最高裁判所裁判官国民審査	9(9)	8.10.20	357,858	180,885	176,973	182,396	91,923	90,473	50.97	50.82	51.12

資料：選挙管理委員会

注：比例代表における立候補者数は、名簿登載者を表す。

## 146. 投票区別有権者数

平成8年9月2日現在

投票区	選挙人名簿登録者数			投票区	選挙人名簿登録者数		
	男	女	総数		男	女	総数
1	2,838	2,487	5,325	38	958	1,014	1,972
2	2,047	1,974	4,021	39	2,693	2,689	5,382
3	2,431	2,268	4,699	40	1,743	1,771	3,514
4	2,507	2,330	4,837	41	1,728	1,828	3,556
5	2,896	2,792	5,688	42	2,001	1,866	3,867
6	2,675	2,407	5,082	43	2,003	2,133	4,136
7	2,314	2,164	4,478	44	1,934	2,025	3,959
8	2,751	2,588	5,339	45	2,138	2,134	4,272
9	3,222	2,787	6,009	46	2,285	2,435	4,720
10	3,639	3,445	7,084	47	2,793	2,922	5,715
11	3,564	3,347	6,911	48	3,299	3,417	6,716
12	3,277	2,974	6,251	49	2,084	2,121	4,205
13	2,734	2,539	5,273	50	1,765	1,779	3,544
14	2,824	2,327	5,151	51	2,337	2,091	4,428
15	3,473	3,215	6,688	52	2,375	2,352	4,727
16	1,923	2,019	3,942	53	1,794	1,803	3,597
17	3,135	2,896	6,031	54	2,141	2,161	4,302
18	3,245	3,017	6,262	55	2,109	1,945	4,054
19	3,101	3,025	6,126	56	2,222	2,259	4,481
20	1,633	1,509	3,142	57	2,042	2,082	4,124
21	1,743	1,417	3,160	58	4,013	4,044	8,057
22	2,375	1,869	4,244	59	2,866	2,935	5,801
23	2,826	2,703	5,529	60	2,270	2,435	4,705
24	1,863	1,672	3,535	61	2,768	2,863	5,631
25	2,395	2,402	4,797	62	2,028	2,126	4,154
26	1,974	1,910	3,884	63	3,219	3,325	6,544
27	2,216	2,243	4,459	64	2,199	2,288	4,487
28	2,639	2,523	5,162	65	3,273	3,481	6,754
29	2,591	2,605	5,196	66	2,662	2,665	5,327
30	1,869	1,904	3,773	67	2,039	2,093	4,132
31	1,854	1,987	3,841	68	2,801	2,864	5,665
32	2,802	2,925	5,727	69	2,468	2,293	4,761
33	2,371	2,471	4,842	70	2,699	2,561	5,260
34	1,950	1,960	3,910	71	1,443	1,429	2,872
35	1,759	1,781	3,540	72	2,989	2,959	5,948
36	1,813	1,930	3,743	73	3,046	2,959	6,005
37	2,509	2,437	4,946	74	1,718	1,616	3,334

開票区分	男	女	合計
第一開票区(1~36)	91,269	86,412	177,681
第二開票区(37~74)	89,454	90,200	179,654
市合計	180,723	176,612	357,335

資料：選挙管理委員会