

# XV 公務員および選挙

## 132. 歴代市長

平成5年1月1日現在

順位	氏名	就任年月日	退任年月日
初代	高橋泰雄	昭和9.4.11	昭和11.1.19
2代	谷小	" 11.3.27	" 13.8.1
3代	相安川	" 13.9.29	" 17.9.27
4代	安井	" 17.9.28	" 19.10.25
5代	高橋	" 19.11.8	" 21.3.11
6代	阿佐	" 21.4.5	" 22.3.7
7代	松井	" 22.4.5	" 26.4.4
8代	川久	" 26.4.23	" 30.5.1
9代	川久	" 30.5.2	" 34.5.1
10代	本直	" 34.5.2	" 38.5.1
11代	本直	" 38.5.2	" 42.5.1
12代	相川	" 42.5.2	" 46.5.1
13代	相川	" 46.5.2	" 50.5.1
14代	中川	" 50.5.2	" 54.5.1
15代	中川	" 54.5.2	" 58.5.1
16代	中川	" 58.5.2	" 62.5.1
17代	中川	" 62.5.2	平成3.5.1
18代	相川	平成3.5.2	在任中

資料：秘書課

## 133. 歴代助役

平成5年1月1日現在

順位	氏名	就任年月日	退任年月日
初代	平山延寿	昭和9.4.23	昭和15.10.19
2代	内田	" 16.2.15	" 17.8.21
3代	阿佐	" 17.10.9	" 19.10.24
4代	阿見	" 19.11.10	" 21.4.4
5代	阿松	" 21.6.30	" 22.3.24
6代	常木	" 22.6.5	" 26.6.4
7代	広福	" 26.6.26	" 30.6.25
8代	田村	" 30.12.2	" 34.12.1
9代	西田	" 36.7.6	" 40.7.5
10代	須中	" 40.10.5	" 42.5.8
11代	藤川	" 42.5.19	" 46.5.18
12代	中藤	" 46.6.1	" 50.2.12
13代	中田	" 50.7.4	" 54.7.3
14代	田中	" 54.7.4	" 58.7.3
15代	田中	" 58.7.4	" 62.7.3
16代	田中	" 62.7.4	平成3.7.3
17代	石富	平成3.7.4	在任中
"	岡好	" 4.4.1	"

資料：秘書課

## 134. 歴代収入役

平成5年1月1日現在

順位	氏名	就任年月日	退任年月日
初代	滝沢信芳	昭和9.6.6	昭和11.7.1
2代	綿貫	" 11.7.10	" 14.12.31
3代	阪西	" 15.10.7	" 18.11.12
4代	西村	" 19.2.29	" 23.2.28
5代	西村	" 23.2.29	" 27.2.28
6代	松本	" 27.2.29	" 31.2.28
7代	松本	" 31.3.14	" 35.3.13
8代	武藤	" 35.6.6	" 39.6.5
9代	武藤	" 39.10.20	" 41.12.7
10代	宮崎	" 42.7.1	" 46.6.30
11代	秋本	" 46.7.10	" 50.7.7
12代	小川	" 50.7.8	" 54.7.7
13代	小川	" 54.7.8	" 58.7.7
14代	小川	" 58.7.8	" 62.7.7
15代	田吉	" 62.7.8	平成3.7.7
16代	吉野	平成3.7.8	在任中

資料：秘書課

135. 行政委員

平成5年1月1日現在

所属委員	氏名	就任年月日	住所	摘要
教育委員会委員	荒井修二	平成4.10.21	岩槻市東岩槻5-3-12	委員長
	落合豊	元.12.25	領家3-5-10	
	石川高明	3.10.6	岸町4-24-12	
	井上美紗子	3.2.9	上木崎2-2-12	
選挙管理委員会委員	浅見匡	4.10.21	領家7-4-21	委員長
	小菅稔	3.12.27	領家4-4-10	
	町田清壽	3.12.27	岸町2-9-23	
	峯光子	3.12.27	別所2-13-16	
監査委員	浅香梅子	3.12.27	道祖土3-17-2	代表監査委員
	武藤公吉	元.12.23	北浦和2-2-5	
	星野實	元.12.23	大東1-7-1	
	寺尾保雄	4.7.6	北浦和1-18-2-412	
公平委員会委員	石関房雄	4.7.6	三室589	委員長
	田浦達郎	元.12.23	本太1-26-8	
	杉林信義	3.2.9	北浦和3-9-6	
固定資産評価審査委員会委員	鍛冶勉	4.3.24	岸町6-14-6	委員長
	堀本準一	4.3.28	上木崎5-16-2	
	長島佑享子	4.3.28	別所3-27-9	
	藤井正子	4.10.5	岸町6-1-15	

資料：総務課

(農業委員)

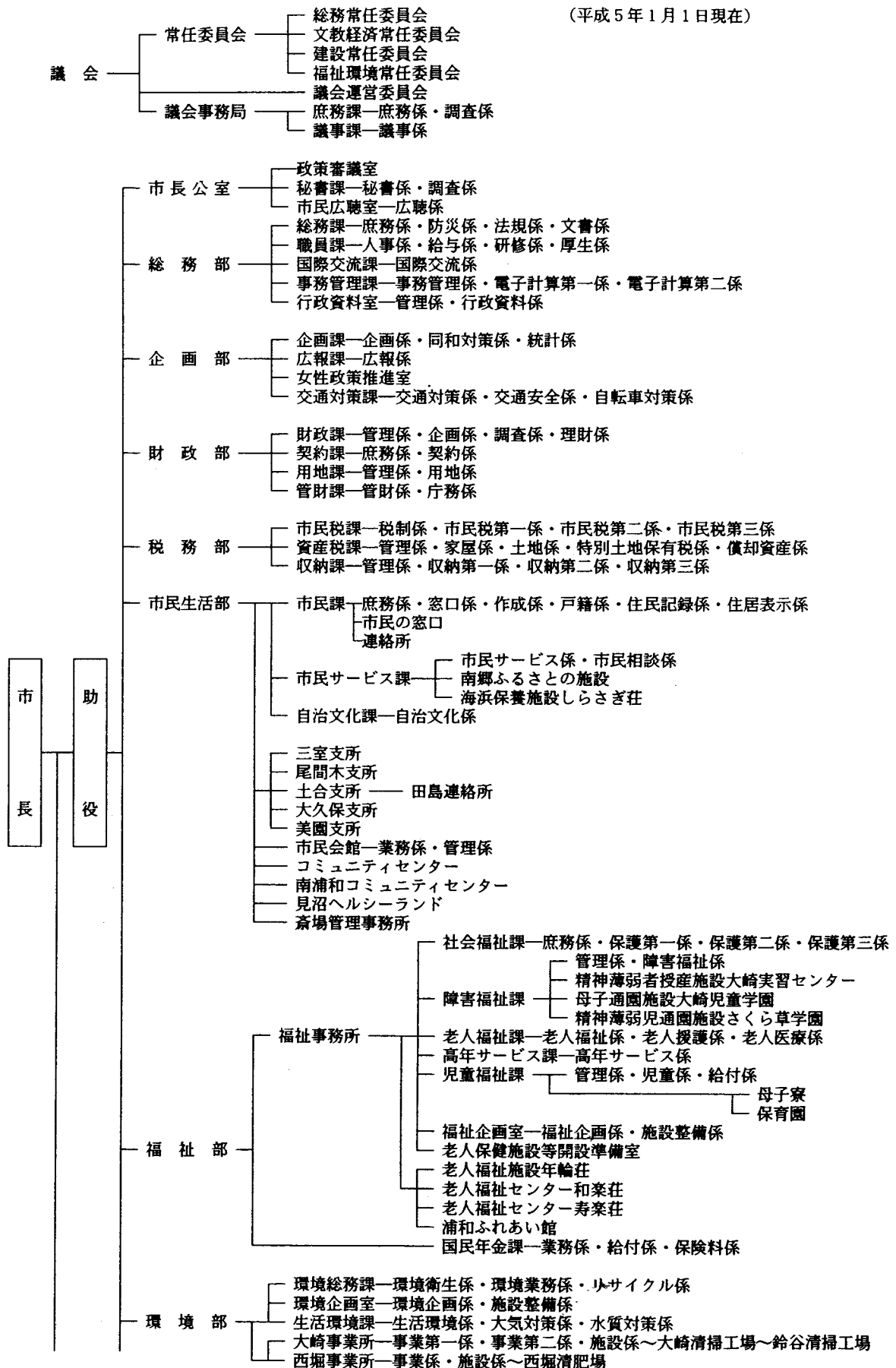
平成5年1月1日現在

氏名	住所	氏名	住所	氏名	住所
会長 相川宗一	岸町7-2-1	星野春栄	大東2-15-24	城処博	大門1271
会長職務代理 内田貞治	芝原3-36-5	高橋行夫	瀬ヶ崎5-19-31	堀江彦吉	寺山858.
土橋一	宿114	近藤富夫	下野田90	武笠光明	三室2354
島崎清一	道場3-8-6	城所清	大門2568	高橋昭治	大崎1742
新井福一	上大久保379-1	饗庭富雄	中尾2000	稲垣栄一	内谷5-13-10
遠藤勇	前地2-10-1	小築秀雄	寺山806-1	吉田一義	大間木1533-1
都築一美	三室2806	野口利治	大谷口2603	荒巻健次郎	田島3-26-1
小池敏男	大谷場1-8-46	西野一夫	太田窪2891		
若谷政夫	高畑958	木内五郎	宿188-1		
高野喜助	塚本748	綱島喜久	芝原2-17-5		
榎本利男	大牧384-1	村田保男	西堀2-2-20		
関栄一	南部領辻3045-2	榎利夫	原山2-30-4		
星野昭二	根岸3-24-9	大熊松男	大久保領家59		

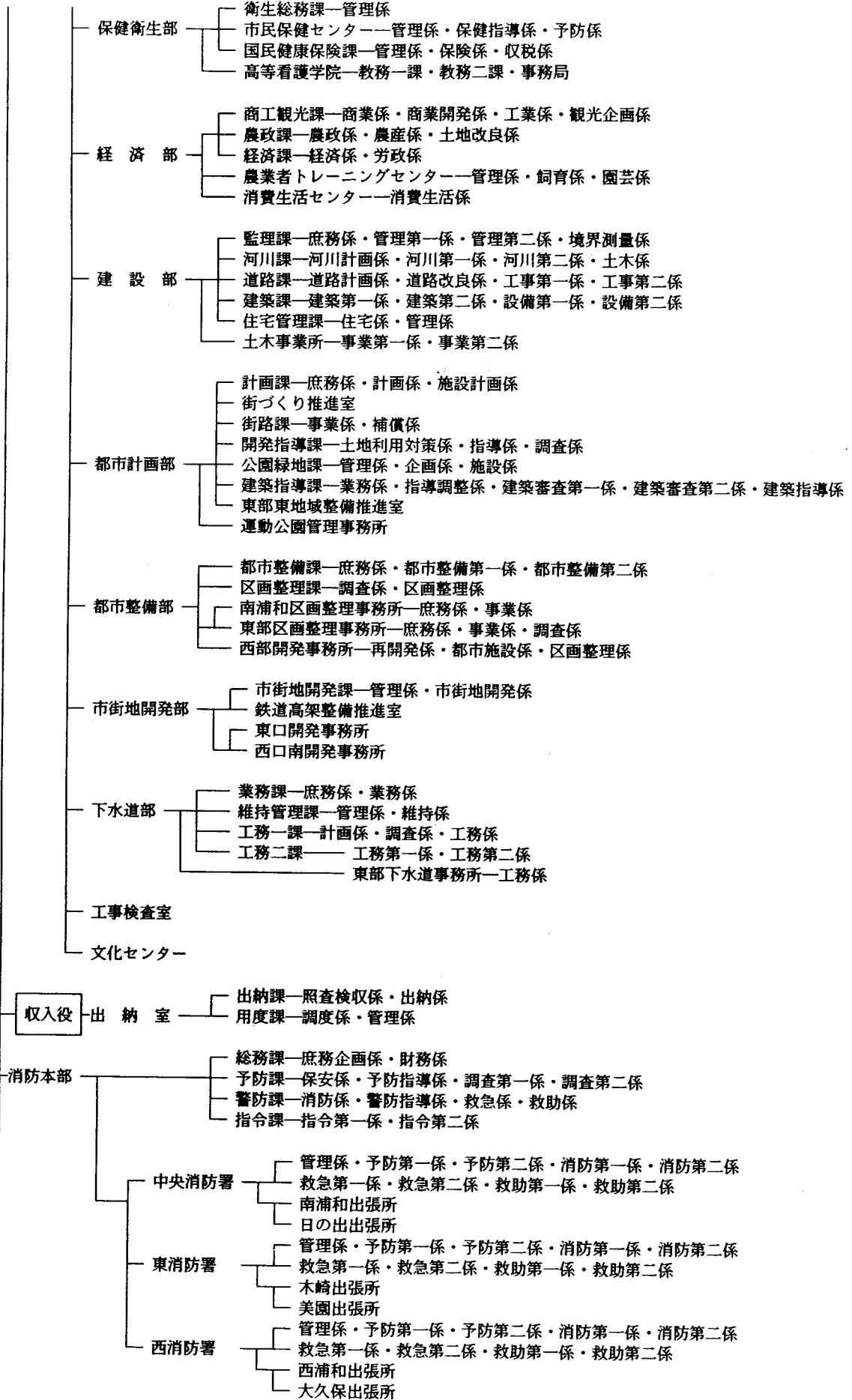
資料：農業委員会

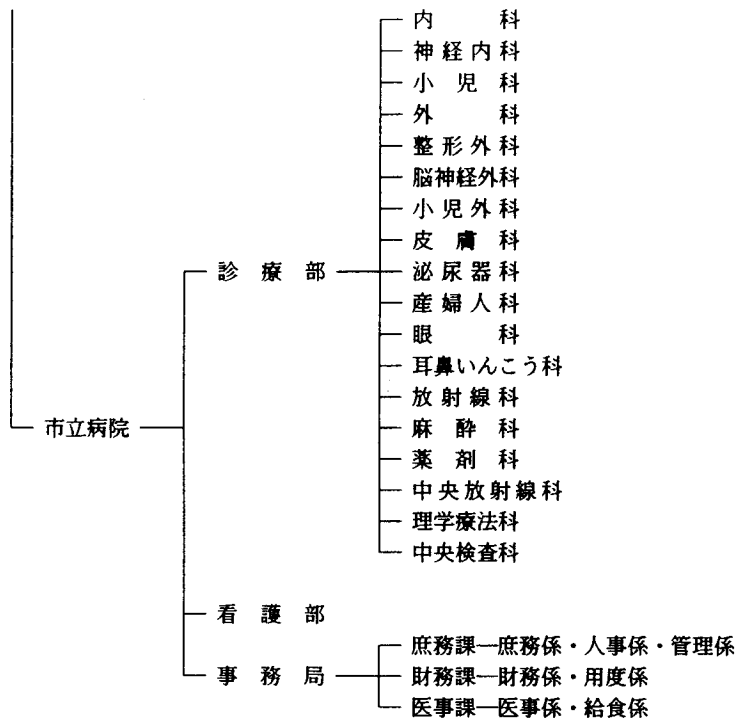
### 136. 浦和市組織図

(平成5年1月1日現在)

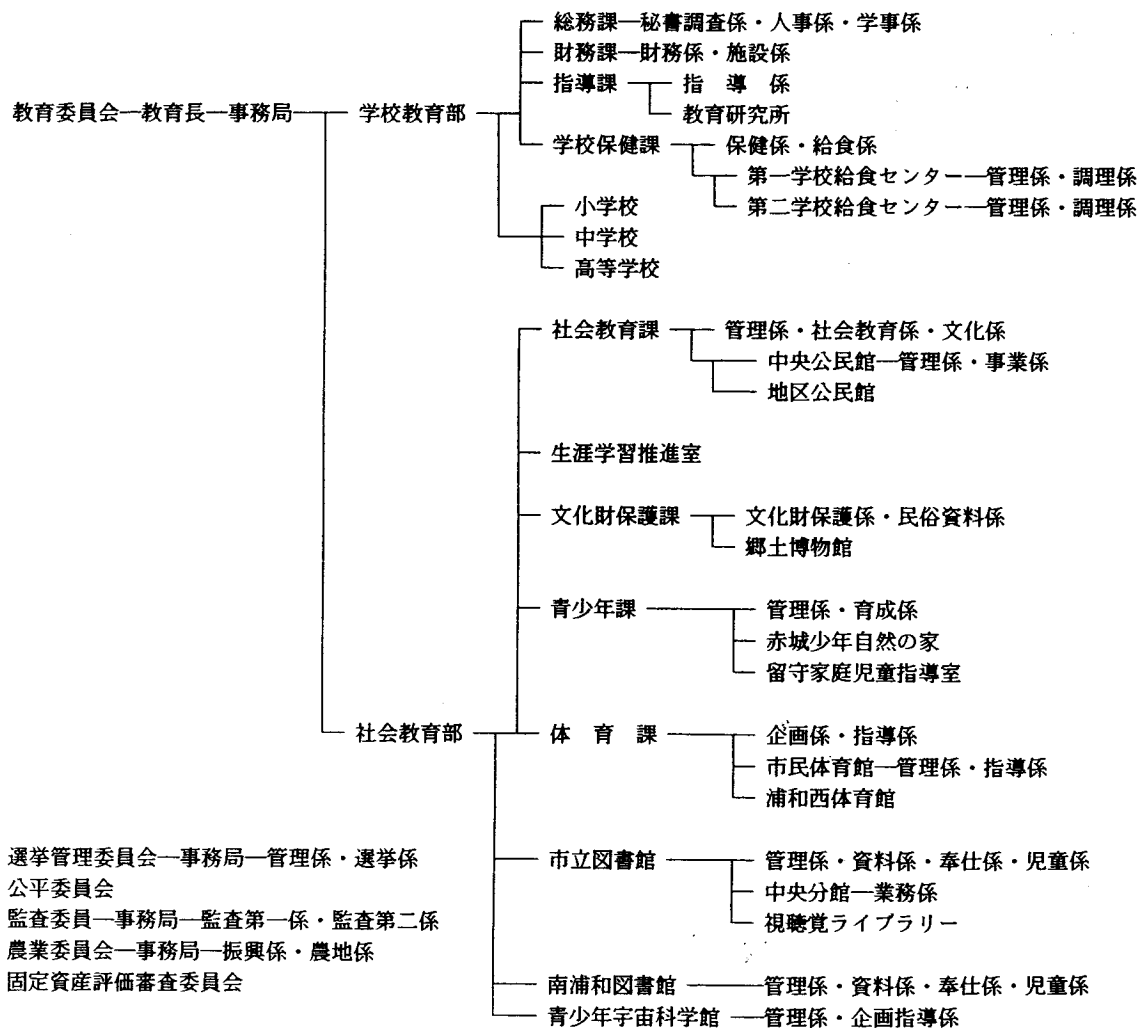


資料：総務課





(行政委員会)



137. 市 職 員 数

平成5年1月1日現在

部 課 名	吏 員	その他 の 職員	総数	部 課 名	吏 員	その他 の 職員	総数
市長公室	20	2	22	市民会館	8	1	9
政策審議室	5	1	6	コミュニティセンター	-	-	-
秘書課	12	1	13	南浦和コミュニティセンター	1	-	1
市民広聴室	3	-	3	見沼ヘルシーランド	2	-	2
総務部	80	6	86	斎場管理事務所	6	3	9
総務課	18	1	19	福祉部	365	110	475
職員課	37	3	40	社会福祉課	33	5	38
国際交流課	4	1	5	障害福祉課	10	2	12
事務管理課	15	1	16	老人福祉課	10	5	15
行政資料室	6	-	6	高齢サービス課	4	1	5
企画部	35	4	39	児童福祉課	17	3	20
企画課	15	-	15	保育園	248	78	326
広報課	7	1	8	母子寮	2	1	3
女性政策推進室	4	-	4	福祉企画室	2	1	3
交通対策課	9	3	12	老人保健施設等開設準備室	5	-	5
財政部	49	4	53	年輪荘	12	8	20
財政課	14	1	15	和楽荘	4	1	5
契約課	7	-	7	寿楽荘	2	-	2
用地課	9	-	9	浦和ふれあい館	5	-	5
管財課	19	3	22	国民年金課	11	5	16
税務部	96	32	128	環境部	170	81	251
市民税課	37	10	47	環境総務課	14	1	15
資産税課	33	11	44	環境企画室	11	1	12
収納課	26	11	37	生活環境課	9	4	13
市民生活部	114	32	146	大崎事業所	107	60	167
市民課	47	22	69	西堀事業所	29	15	44
市民サービス課	10	2	12	保健衛生部	76	12	88
自治文化課	5	-	5	衛生総務課	8	-	8
三室支所	6	-	6	市民保健センター	29	4	33
尾間木支所	7	-	7	国民健康保険課	20	8	28
土合支所	11	2	13	高等看護学院	19	-	19
大久保支所	5	2	7	経済部	62	7	69
美園支所	6	-	6	商工観光課	18	3	21
				農政課	14	-	14

資料：職員課

## 市職員数(つづき)

部 課 名	吏 員	その他 の 職員	総数	部 課 名	吏 員	その他 の 職員	総数
経 済 課	16	-	16	下 水 道 部	61	7	68
農業者トレーニングセンター	11	3	14	業 務 課	14	1	15
消費生活センター	3	1	4	維 持 管 理 課	12	2	14
建 設 部	121	37	158	工 務 一 課	17	-	17
監 理 課	24	6	30	工 務 二 課	13	1	14
河 川 課	23	1	24	東 部 下 水 道 事 務 所	5	3	8
道 路 課	24	-	24	工 事 検 査 室	9	1	10
建 築 課	20	4	24	文 化 セ ン タ ー	5	-	5
住 宅 管 理 課	5	1	6	出 納 室	19	1	20
土 木 事 業 所	25	25	50	出 納 課	12	1	13
都 市 計 画 部	86	7	93	用 度 課	7	-	7
計 画 課	14	2	16	市 立 病 院	455	12	467
街づくり推進室	3	-	3	教 育 委 員 会	...	...	751
街 路 課	13	-	13	学 校	...	...	422
開 発 指 導 課	15	1	16	事 務 局	305	24	329
公 園 緑 地 課	17	2	19	選 挙 管 理 委 員 会 事 務 局	6	-	6
建 築 指 導 課	20	2	22	監 査 事 務 局	7	-	7
東部東地域整備推進室	4	-	4	農 業 委 員 会 事 務 局	8	1	9
運動公園管理事務所	-	-	-	議 会 事 務 局	18	-	18
都 市 整 備 部	61	5	66	消 防	400	-	400
都 市 整 備 課	13	-	13	総 数	...	...	3,457
区 画 整 理 課	26	1	27				
南浦和区画整理事務所	5	1	6				
東部区画整理事務所	7	2	9				
西部開発事務所	10	1	11				
市 街 地 開 発 部	22	-	22				
市 街 地 開 発 課	6	-	6				
鉄道高架整備推進室	2	-	2				
東口開発事務所	9	-	9				
西口南開発事務所	5	-	5				

138. 議 会 開 催 状 況

平成 3 年度

区 分	議 会			区 分	常 任 委 員 会			
	総 数	定 例 会	臨 時 会		総 務	文 教 経 済	建 設	福 祉 環 境
開催回数	6	4	2	開催日数	18	16	20	20
会期日数	71	65	6					

資料：議会事務局議事課

139. 党 派 別 議 員 数

平成 5 年 1 月 1 日現在

議 員 法定数	議 員 条 例 定 数	議 員 現在数	自 民 党	公 明 党	共 産 党	社 会 党	民 社 党	無 所 属
52	44	43	26	6	6	2	1	2

資料：議会事務局庶務課

140. 歴 代 議 長

平成 5 年 1 月 1 日現在

順 位	氏 名	就 任 年 月 日	退 任 年 月 日
初	相尾 川 宗 郎	昭和 9. 3. 16	昭和 13. 3. 2
2	尾崎 次郎	" 13. 3. 18	" 15. 5. 5
3	尾崎 芳次	" 15. 5. 8	" 15. 9. 10
4	尾崎 貞三	" 15. 10. 7	" 17. 5. 20
5	古山 貞吉	" 17. 8. 3	" 18. 6. 22
6	古石 貞三	" 18. 7. 13	" 19. 9. 5
7	古岡 貞三	" 19. 9. 13	" 20. 10. 13
8	古岡 三介	" 20. 10. 23	" 22. 4. 29
9	古岡 三三	" 22. 6. 5	" 24. 6. 18
10	古岡 三三	" 24. 6. 18	" 26. 3. 29
11	古岡 三三	" 26. 5. 17	" 28. 6. 23
12	古岡 三三	" 28. 6. 23	" 28. 6. 23
13	古岡 三三	" 28. 9. 10	" 30. 4. 3
14	古岡 三三	" 30. 5. 27	" 30. 7. 2
15	古岡 三三	" 30. 7. 2	" 31. 9. 6
16	古岡 三三	" 31. 9. 6	" 33. 9. 25
17	古岡 三三	" 33. 9. 25	" 34. 5. 1
18	古岡 三三	" 34. 5. 15	" 35. 7. 29
19	古岡 三三	" 35. 7. 29	" 36. 9. 28
20	古岡 三三	" 36. 9. 28	" 36. 12. 13
21	古岡 三三	" 36. 12. 13	" 37. 10. 10
22	古岡 三三	" 37. 10. 10	" 38. 5. 1
23	古岡 三三	" 38. 5. 17	" 39. 12. 11
24	古岡 三三	" 39. 12. 11	" 40. 12. 20
25	古岡 三三	" 40. 12. 20	" 41. 6. 28
26	古岡 三三	" 41. 6. 28	" 42. 5. 1
27	古岡 三三	" 42. 5. 17	" 43. 7. 23
28	古岡 三三	" 43. 7. 23	" 44. 10. 3
29	古岡 三三	" 44. 10. 3	" 46. 5. 1
30	古岡 三三	" 46. 5. 20	" 47. 5. 31
31	古岡 三三	" 47. 5. 31	" 48. 3. 9
32	古岡 三三	" 48. 3. 9	" 49. 6. 19
33	古岡 三三	" 49. 6. 19	" 50. 5. 1
34	古岡 三三	" 50. 5. 19	" 52. 6. 2
35	古岡 三三	" 52. 6. 2	" 53. 4. 10
36	古岡 三三	" 53. 4. 27	" 54. 5. 1
37	古岡 三三	" 54. 5. 22	" 55. 5. 19
38	古岡 三三	" 55. 5. 19	" 56. 5. 15
39	古岡 三三	" 56. 5. 15	" 57. 5. 17

資料：議会事務局庶務課



歴 代 議 長 (つづき)

順	位	氏 名	就 任 年 月 日	退 任 年 月 日
4	0	帆 足 興 之 道	昭 和 57. 5. 17	昭 和 58. 5. 1
4	1	福 島 正 道	" " 58. 5. 18	" " 59. 5. 28
4	2	遠 藤 正 道	" " 59. 5. 28	" " 60. 5. 17
4	3	石 田 房 公 重	" " 60. 5. 17	" " 61. 5. 14
4	4	田 霜 口 田 房 公 重	" " 61. 5. 14	" " 62. 5. 1
4	5	近 田 霜 口 田 房 公 重	" " 62. 5. 20	" " 63. 5. 18
4	6	岩 野 上 田 房 公 重	平 成 元. 6. 19	平 成 元. 6. 19
4	7	秦 井 和 政 菊 兵	" " 2. 5. 14	" " 3. 5. 1
4	8	井 和 政 菊 兵	" " 3. 5. 21	" " 4. 5. 26
4	9	井 和 政 菊 兵	" " 4. 5. 26	在 任 中

141. 歴 代 副 議 長

平成 5 年 1 月 1 日 現在

順	位	氏 名	就 任 年 月 日	退 任 年 月 日
初		豊 田 香 秋 馬 次 郎	昭 和 9. 3. 16	昭 和 13. 3. 12
2		浅 田 小 貫 鈴 渡 石 沢 市 田 高 星 金 中 大 加 小 倉 小 岩 佐 野 角 金 山 貫 小 清 坂 杉 小 石 岩 大 近 榎 木 井 高 寺 谷 野 加 関 小	" " 13. 3. 18	" " 15. 5. 8
3			" " 15. 5. 8	" " 17. 5. 20
4			" " 17. 8. 3	" " 19. 9. 5
5			" " 19. 9. 13	" " 22. 4. 29
6			" " 22. 6. 5	" " 24. 6. 18
7			" " 24. 6. 18	" " 26. 4. 29
8			" " 26. 5. 17	" " 28. 6. 20
9			" " 28. 6. 23	" " 28. 9. 10
10			" " 28. 9. 10	" " 30. 5. 1
11			" " 30. 5. 27	" " 31. 9. 6
12			" " 31. 9. 6	" " 32. 9. 14
13			" " 32. 9. 14	" " 33. 9. 25
14			" " 33. 9. 25	" " 34. 5. 1
15			" " 34. 5. 15	" " 35. 7. 29
16			" " 35. 7. 29	" " 36. 9. 28
17			" " 36. 9. 28	" " 37. 10. 10
18			" " 37. 10. 10	" " 38. 5. 1
19			" " 38. 5. 17	" " 39. 12. 11
20			" " 39. 12. 11	" " 40. 12. 20
21			" " 40. 12. 20	" " 41. 6. 28
22			" " 41. 6. 28	" " 42. 5. 1
23			" " 42. 5. 17	" " 43. 7. 23
24			" " 43. 7. 23	" " 44. 10. 3
25			" " 44. 10. 3	" " 46. 5. 1
26			" " 46. 5. 20	" " 47. 5. 31
27			" " 47. 5. 31	" " 48. 7. 23
28			" " 48. 7. 23	" " 49. 6. 19
29			" " 49. 6. 19	" " 50. 5. 1
30			" " 50. 5. 19	" " 52. 6. 2
31			" " 52. 6. 2	" " 54. 5. 1
32			" " 54. 5. 22	" " 55. 5. 19
33			" " 55. 5. 19	" " 56. 5. 15
34			" " 56. 5. 15	" " 57. 5. 17
35			" " 57. 5. 17	" " 58. 5. 1
36			" " 58. 5. 18	" " 59. 5. 28
37			" " 59. 5. 28	" " 59. 12. 17
38			" " 59. 12. 17	" " 60. 5. 17
39			" " 60. 5. 17	" " 61. 5. 14
40			" " 61. 5. 14	" " 62. 5. 1
41			" " 62. 5. 20	" " 63. 5. 18
42			" " 63. 5. 18	平 成 元. 6. 19
43			" " 元. 6. 19	" " 2. 5. 14
44			" " 2. 5. 14	" " 3. 5. 1
45			" " 3. 5. 21	" " 4. 5. 26
46			" " 4. 5. 26	在 任 中

資料：議会事務局庶務課

142. 市 議 会 議 員

平成5年1月1日現在

議席番号	氏 名	年 齢	所属党派	所属委員会	選出回数
1	石 内 勉	49	自民党	文 教 経 済	1
2	佐 伯 兵	49	"	"	1
3	二 宮 周	60	"	建 設	1
4	野 口 三	46	"	建 設	1
5	長 谷 川 意	44	"	建 設	1
6	平 岡 宣	50	"	福 祉 環 境	1
7	小 松 吉	59	"	福 祉 環 境	2
8	小 山 進	62	"	福 祉 環 境	2
9	添 野 子	44	無所属	福 祉 環 境	1
10	菅 野 明	43	社会党	建 設	1
11	奥 田 郎	66	"	福 祉 環 境	4
12	小 池 男	61	自民党	建 設	3
13	石 塚 忠	60	"	"	3
14	生 方 志	66	"	文 教 経 済	3
15	清 宮 正	55	"	福 祉 環 境	3
16	小 林 錠	72	"	文 教 経 済	3
17	千 葉 夫	54	"	文 総 経 済	4
18	阿 村 一	54	民社党	文 教 経 済	4
19	上 夫 子	50	無所属	文 総 経 済	3
20	綾 明 達	40	共産党	文 教 経 済	1
21	加 川 光	42	"	文 総 経 済	2
22	相 田 富	54	"	福 祉 環 境	1
23	木 内 蔵	66	自民党	"	4
24	木 榎 夫	79	"	"	4
25	松 本 利	61	"	"	4
26	寺 尾 保	67	"	建 設	4
27	井 上 造	72	"	"	4
28	高 橋 頼	38	公明党	"	1
29	花 岡 雄	43	"	文 教 経 済	1
30	田 口 雄	49	"	文 建 設	4
31	並 木 仁	45	共産党	福 祉 環 境	3
32	富 木 三	49	"	福 祉 環 境	6
33	小 川 子	51	"	建 設	5
34	近 藤 員	51	自民党	福 祉 環 境	5
35	福 島 正	59	"	福 祉 環 境	5
36	遠 藤 道	66	"	文 教 経 済	5
37	帆 足 勇	68	"	文 総 経 済	5
38	石 関 之	71	"	建 設	5
39	高 橋 夫	55	公明党	福 祉 環 境	6
40	清 崎 隆	57	"	福 祉 環 境	7
41	加 藤 喜	49	"	文 教 経 済	5
42	関 口 俊	63	自民党	文 総 経 済	5
43	和 田 樹	63	"	文 教 経 済	5

資料：議会事務局庶務課

## 143. 選挙状況

種 別	立候補者数 (定数)	執行年月日	選挙当日の有権者数			投票者数			投票率(%)		
			総数	男	女	総数	男	女	総数	男	女
衆議院議員総選挙	7(3)	61. 7. 6	265,299	132,228	133,071	171,321	84,910	86,411	64.58	64.21	64.94
最高裁判所裁判官国民審査	10(10)	61. 7. 6	265,299	132,228	133,071	161,009	80,039	80,970	60.69	60.53	60.85
参議院比例代表選出議員	243(50)	61. 7. 6	265,299	132,228	133,071	171,178	84,847	86,331	64.52	64.17	64.88
通常選挙											
参議院埼玉県選出議員	9(2)	61. 7. 6	265,299	132,228	133,071	171,144	84,833	86,311	64.51	64.16	64.86
通常選挙											
三室土地改良区総代総選挙	40(40)	61. 10. 31	340	294	46		無	投票			
埼玉県議会議員一般選挙	7(6)	62. 4. 12	264,860	131,799	133,061	141,196	68,120	73,076	53.31	51.68	54.92
(南第3区)											
浦和市議会議員一般選挙	54(44)	62. 4. 26	264,977	131,824	133,153	152,141	72,517	79,624	57.42	55.01	59.80
浦和市長選挙	2(1)	62. 4. 26	264,977	131,824	133,153	152,122	72,506	79,616	57.41	55.00	59.79
浦和市農業委員会委員	30(30)	62. 7. 12	7,281	3,622	3,659		無	投票			
一般選挙											
埼玉県知事選挙	3(1)	63. 6. 12	274,683	136,988	137,695	145,595	71,254	74,341	53.00	52.01	53.99
見沼第一土地改良区総代	38(38)	63. 11. 30	341	292	49		無	投票			
総選挙											
見沼土地改良区総代	5(5)	63. 12. 26	2,110	1,833	277		無	投票			
総選挙(第22選挙区)											
高沼用水路土地改良区総代	25(25)	元. 1. 24	353	301	52		無	投票			
総選挙(第1選挙区)											
高沼用水路土地改良区総代	3(3)	元. 1. 24	66	58	8		無	投票			
総選挙(第3選挙区)											
天久保用水路土地改良区総代	22(22)	元. 4. 13	409	370	39		無	投票			
総選挙(第1選挙区)											
参議院比例代表選出議員	385(50)	元. 7. 23	294,266	147,628	146,638	174,969	88,040	86,929	59.46	59.64	59.28
通常選挙											
参議院埼玉県選出議員	12(2)	元. 7. 23	294,266	147,628	146,638	174,973	88,044	86,929	59.46	59.64	59.28
通常選挙											
衆議院議員総選挙	9(3)	2. 2. 18	299,262	150,409	148,853	202,928	100,746	102,182	67.81	66.98	68.65
最高裁判所裁判官国民審査	8(8)	2. 2. 18	299,262	150,409	148,853	181,848	90,755	91,093	60.77	60.34	61.20
浦和市農業委員会委員	25(25)	2. 7. 15	6,419	3,206	3,213		無	投票			
一般選挙											
三室土地改良区総代総選挙	40(40)	2. 10. 5	344	285	59		無	投票			
大浦土地改良区総代総選挙											
(第2選挙区)	18(18)	2. 10. 11	97	87	10		無	投票			
埼玉県議会議員一般選挙	9(6)	3. 4. 7	303,093	152,559	150,534	130,260	63,358	66,902	42.98	41.53	44.44
(南第3区)											
浦和市議会議員一般選挙	49(44)	3. 4. 21	302,829	152,344	150,485	159,144	75,905	83,239	52.55	49.82	55.31
浦和市長選挙	3(1)	3. 4. 21	302,829	152,344	150,485	159,125	75,897	83,228	52.55	49.82	55.31
参議院埼玉県選出議員	3(1)	3. 6. 16	311,158	156,979	154,179	52,664	28,026	24,638	16.93	17.85	15.98
補欠選挙											
埼玉県知事選挙	5(1)	4. 6. 21	312,430	157,273	155,157	100,965	50,824	50,141	32.32	32.32	32.32
参議院比例代表選出議員	330(50)	4. 7. 26	323,598	163,698	159,900	120,695	63,055	57,640	37.30	38.52	36.05
通常選挙											
参議院埼玉県選出議員	10(2)	4. 7. 26	323,598	163,698	159,900	120,688	63,055	57,633	37.30	38.52	36.04
通常選挙											
見沼第一土地改良区総代	38(38)	4. 11. 26	356	300	56		無	投票			
総選挙											
見沼土地改良区総代	7(7)	4. 12. 25	2,108	1,694	414		無	投票			
総選挙(第20選挙区)											
高沼用水路土地改良区総代	28(28)	5. 1. 25	405	331	74		無	投票			
総選挙(第1選挙区)											

資料：選挙管理委員会

注：比例代表区における立候補者数は、名簿登載者を表す。

144. 投票区別有権者数

平成4年9月2日現在

投票区	選挙人名簿登録者数			投票区	選挙人名簿登録者数		
	総数	男	女		総数	男	女
総数	324,425	164,167	160,258	38 大原中学校	1,973	963	1,010
1 大久保中学校	4,789	2,577	2,212	39 県立浦和西高校	5,238	2,624	2,614
2 白鯉保育園	3,711	1,882	1,829	40 木崎小学校	3,510	1,774	1,736
3 神田小学校	4,184	2,143	2,041	41 針ヶ谷小学校	3,662	1,799	1,863
4 大久保東小学校	4,075	2,131	1,944	42 針ヶ谷保育園	3,710	1,917	1,793
5 上大久保保育園	5,344	2,743	2,601	43 北浦和小学校	4,136	1,998	2,138
6 さかわ幼稚園	4,371	2,297	2,074	44 県立浦和高校	3,886	1,906	1,980
7 栄和小学校	4,047	2,099	1,948	45 本太中学校	4,331	2,207	2,124
8 新開小学校	5,032	2,589	2,443	46 浦和市立高校	4,626	2,273	2,353
9 田島小学校	4,899	2,621	2,278	47 本太小学校	5,784	2,851	2,933
10 中島小学校	5,539	2,867	2,672	48 仲本小学校	6,908	3,430	3,478
11 土合公民館	5,405	2,817	2,588	49 小松原幼稚園	4,245	2,047	2,198
12 西堀ひかわ幼稚園	5,433	2,926	2,507	50 大谷場小学校	3,491	1,780	1,711
13 別所公民館	4,318	2,246	2,072	51 大谷場東小学校	3,844	2,018	1,826
14 大里小学校	4,249	2,272	1,977	52 南浦和団地集会所	5,170	2,612	2,558
15 田島保育園	5,695	3,007	2,688	53 善前小学校	2,908	1,433	1,475
16 田島団地集会所	4,200	2,062	2,138	54 善前小学校	4,178	2,081	2,097
17 西浦和公民館	5,267	2,750	2,517	55 谷田小学校	4,100	2,134	1,966
18 沼影小学校	4,637	2,393	2,244	56 原山中学校	4,479	2,267	2,212
19 南浦和中学校	5,485	2,748	2,737	57 はとり幼稚園	3,769	1,869	1,900
20 辻小学校	3,252	1,691	1,561	58 大谷口小学校	6,756	3,351	3,405
21 文蔵小学校	3,106	1,721	1,385	59 原山小学校	5,405	2,697	2,708
22 文蔵保育園	3,898	2,168	1,730	60 原山公民館	4,572	2,227	2,345
23 六辻公民館	5,180	2,641	2,539	61 木崎中学校	4,610	2,249	2,361
24 南浦和幼稚園	3,313	1,746	1,567	62 大東公民館	3,716	1,809	1,907
25 岸中学校	4,507	2,230	2,277	63 大東小学校	5,865	2,885	2,980
26 南浦和小学校	3,327	1,681	1,646	64 道祖土小学校	3,968	1,955	2,013
27 白幡保育園	4,246	2,117	2,129	65 三室小学校	5,340	2,610	2,730
28 浦和めぐみ幼稚園	4,099	2,095	2,004	66 芝原小学校	3,910	1,970	1,940
29 別所小学校	4,915	2,448	2,467	67 東浦和中学校	3,553	1,726	1,827
30 岸町保育園	3,689	1,791	1,898	68 中尾小学校	4,949	2,450	2,499
31 高砂小学校	3,881	1,845	2,036	69 尾間木小学校	3,933	2,045	1,888
32 仲町公民館	5,443	2,646	2,797	70 尾間木小学校	4,324	2,190	2,134
33 浦和市役所	4,916	2,387	2,529	71 尾間木公民館	2,472	1,244	1,228
34 常盤小学校	3,534	1,746	1,788	72 大牧小学校	5,067	2,546	2,521
35 常盤公民館	3,065	1,517	1,548	73 大門小学校	5,205	2,638	2,567
36 常盤中学校	3,640	1,770	1,870	74 野田小学校	3,298	1,720	1,578
37 上木崎小学校	4,843	2,462	2,381				

資料：選挙管理委員会