

~~~~~

# 人 口

~~~~~

6. 人口の推移	5
7. 人口動態	6
8. 月別・人口動態	8
9. 外国人登録人口	8
10. 年齢（5歳階級）・男女別人口	9
11. 年齢（各歳）・男女別人口（全 地 区）	10
12. " " （ " ）	12
13. " " （岩 槻 地 区）	14
14. " " （川 通 地 区）	16
15. " " （柏 崎 地 区）	18
16. " " （和 土 地 区）	20
17. " " （新 和 地 区）	22
18. " " （慈 恩 寺 地 区）	24
19. " " （河 合 地 区）	26
20. " " （東 岩 槻 地 区）	28
21. 県別・男女別転出者数	30
22. 県別・男女別転入者数	31
23. 町名別世帯数の推移	32
24. 町名別人口の推移	34
25. 町名別人口密度	37
26. 埼玉県・市 別 人 口	38
27. 埼玉県・市別平均年齢	39

6. 人口の推移 (図-3)

各年4月1日現在

年	世帯数	人 口			1 世 帯 平均人員	人口密度 (人/km ²)
		計	男	女		
37	6,657	36,481	18,164	18,317	5.5	733
38	7,010	37,505	18,683	18,822	5.4	754
39	7,366	38,806	19,402	19,404	5.3	780
40	8,049	41,449	20,871	20,578	5.2	823
41	8,089	43,670	22,091	21,579	5.0	878
42	9,514	45,591	23,053	22,538	4.8	916
43	10,325	47,919	24,345	23,574	4.6	963
44	11,088	50,243	25,556	24,687	4.5	1,010
45	12,191	53,642	27,215	26,427	4.4	1,078
46	14,257	60,000	30,359	29,641	4.2	1,206
47	17,021	66,944	33,708	33,236	3.9	1,343
48	20,299	73,759	37,258	36,501	3.6	1,482
49	21,869	78,634	39,866	38,768	3.6	1,580
50	22,853	82,157	41,709	40,448	3.6	1,651
51	23,929	85,232	43,307	41,925	3.6	1,713
52	24,566	87,573	44,474	43,099	3.6	1,760
53	25,319	90,000	45,552	44,448	3.6	1,809
54	25,925	91,877	46,443	45,434	3.5	1,846
55	26,519	93,757	47,402	46,355	3.5	1,884
56	27,052	95,387	48,116	47,271	3.5	1,917
57	27,408	96,637	48,694	47,943	3.5	1,942
58	28,092	98,451	49,683	48,768	3.5	1,979
59	28,545	99,371	50,106	49,265	3.5	1,997
60	28,980	100,231	50,522	49,709	3.5	2,014
61	29,602	101,170	51,075	50,095	3.4	2,033
62	30,089	101,991	51,509	50,482	3.4	2,050
63	31,116	104,168	52,647	51,521	3.3	2,093
元	31,935	105,858	53,523	52,335	3.3	2,127
2	32,534	106,794	54,041	52,753	3.3	2,171
3	33,377	107,935	54,603	53,332	3.2	2,194
4	34,055	108,680	55,051	53,629	3.2	2,209
5	34,897	109,427	55,465	53,962	3.1	2,224
6	35,679	110,078	55,813	54,265	3.1	2,237

注) 60年まで住民基本台帳人口

注) 61年から住民基本台帳人口+外国人登録人口

資料: 市民課

6 人口

7. 人口動態 (図-4)

年	自然増減 (人)				社会増減 (人)				その他 の 増減	増加 人口 (人)
	出生		死亡		転入		転出			
	男	女	男	女	男	女	男	女		
38	349	312	157	149	995	845	635	562	...	998
39	333	292	163	125	1,919	1,599	727	636	...	2,491
40	442	398	165	152	1,679	1,472	707	731	...	2,236
41	352	301	192	119	1,712	1,597	914	833	...	1,904
42	534	483	179	133	1,785	1,638	946	900	...	2,282
43	545	488	167	141	2,177	1,853	1,101	1,001	...	2,653
44	597	560	177	151	2,087	1,997	1,138	1,047	...	2,728
45	655	677	169	163	3,767	3,739	1,338	1,233	...	5,935
46	847	751	202	163	4,726	4,453	2,235	1,635	...	6,542
47	1,020	907	214	165	4,732	4,513	1,714	1,638	...	7,441
48	1,095	942	209	179	4,148	3,976	2,173	2,228	...	5,372
49	961	909	191	179	3,145	2,870	2,058	1,930	...	3,527
50	950	826	199	174	3,127	2,853	2,176	1,959	...	3,248
51	863	809	187	172	2,982	2,892	2,326	2,196	...	2,665
52	736	750	194	167	2,969	2,809	2,500	2,265	...	2,138
53	731	684	211	188	2,927	2,947	2,396	2,242	...	2,252
54	679	637	231	195	2,928	2,785	2,493	2,407	...	1,703
55	587	596	220	174	3,117	3,019	2,552	2,357	...	2,016
56	621	628	246	164	2,463	2,417	2,237	2,178	-14	1,290
57	634	526	252	196	2,594	2,461	2,033	1,987	2	1,749
58	558	572	241	201	2,366	2,257	2,065	2,043	-14	1,189
59	575	524	237	173	2,148	2,122	2,097	1,981	8	889
60	513	475	242	188	2,144	1,966	2,066	2,041	39	600
61	460	484	254	216	2,156	1,968	2,016	1,997	30	615
62	489	452	286	230	2,732	2,325	2,073	1,915	25	1,519
63	517	465	285	226	2,874	2,632	2,044	1,839	12	2,106
元	443	412	290	222	2,563	2,214	2,391	2,113	47	663
2	460	436	295	229	2,946	2,568	2,444	2,131	-41	1,270
3	489	427	293	227	2,668	2,290	2,400	2,159	-61	734
4	421	416	311	244	2,535	2,111	2,268	2,047	-55	558
5	475	417	322	259	2,590	2,243	2,376	2,212	-103	453
6	467	439	308	251	2,663	2,355	2,609	2,447	45	354

注) 住民基本台帳より

注) その他とは職権記載・消除など

資料: 市民課

図-3 人口・世帯数

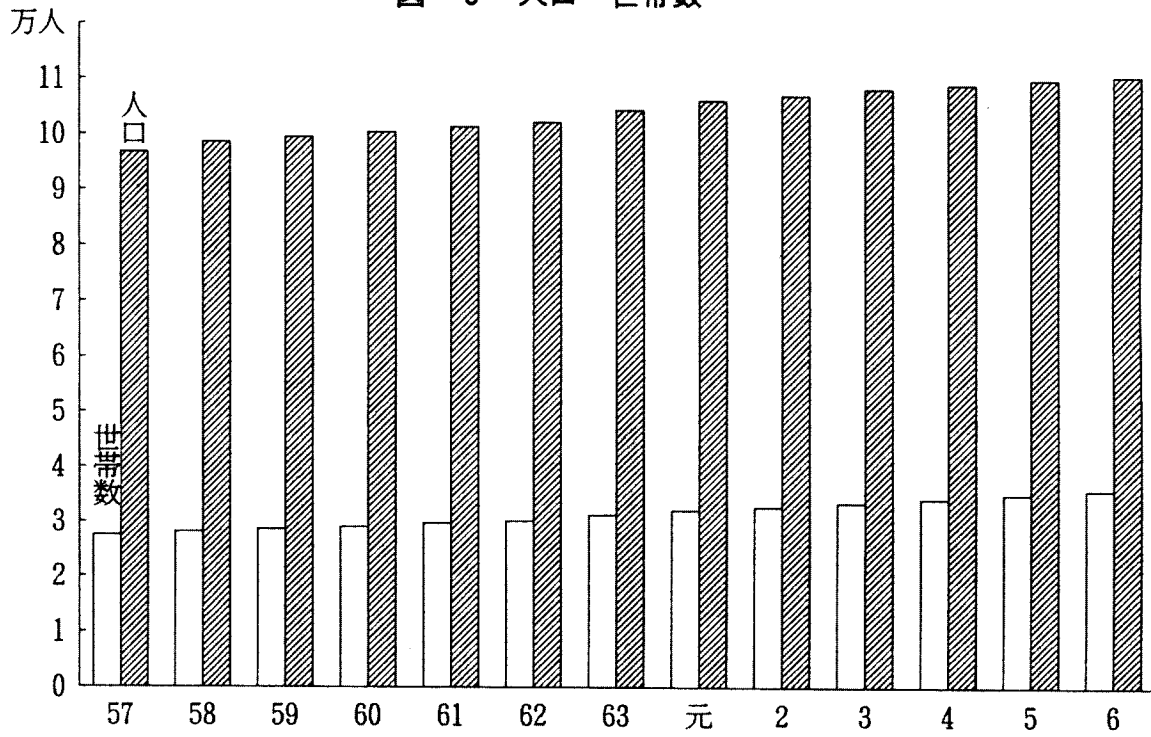
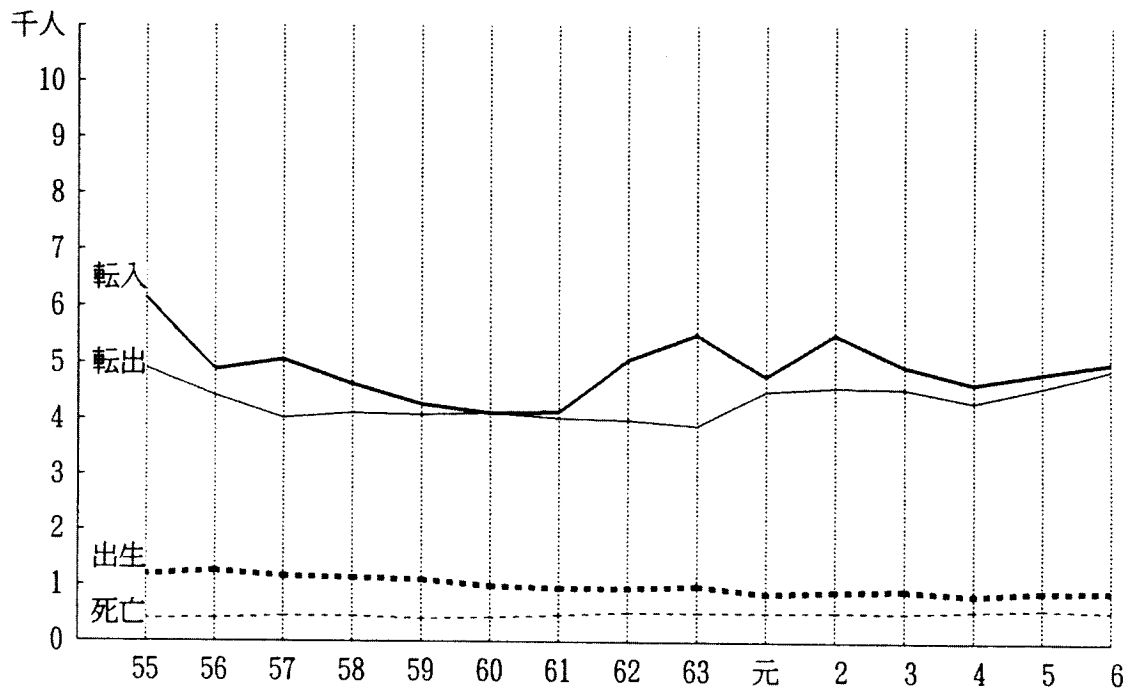


図-4 人口動態



8 人口

8. 月別・人口動態

平成6年

年月	自然増減(人)				社会増減(人)				その他(人)		増減(人)
	出生		死亡		転入		転出		増	減	
	男	女	男	女	男	女	男	女			
6年計	467	439	308	251	2,663	2,355	2,609	2,447	104	59	354
6年1月	29	41	24	23	179	140	135	137	7	6	71
2	40	43	25	24	161	165	178	156	2	4	24
3	26	38	32	27	479	458	476	448	20	14	24
4	26	28	17	16	339	272	310	256	12	8	70
5	54	41	28	19	213	167	205	154	7	2	74
6	56	36	17	23	198	158	180	214	6	2	18
7	43	40	30	16	197	179	237	201	5	6	-26
8	43	33	28	25	225	199	231	201	16	3	28
9	40	33	28	16	142	150	176	165	11	3	-12
10	41	36	28	22	162	139	179	190	8	6	-39
11	30	42	25	21	197	173	147	157	4	1	95
12	39	28	26	19	171	155	168	168	6	4	27

注) 住民基本台帳より

資料: 市民課

注) その他とは職権記載・消除など

9. 外国人登録人口

各年5月1日現在

年	国籍				
	総人口	韓国・朝鮮	中国	アメリカ	その他の国
55	171	140	18	-	13
56	170	144	24	-	2
57	212	165	44	1	2
58	221	165	53	1	2
59	268	162	91	3	12
60	288	169	101	1	17
61	327	164	144	-	19
62	338	164	145	1	28
63	384	173	145	11	55
元	442	180	164	22	76
2	509	196	181	38	94
3	598	214	211	3	170
4	854	207	315	41	291
5	1,061	216	371	31	443
6	1,113	192	361	32	528

注) 外国人登録法による

資料: 市民課

10. 年齢（5歳階級）・男女別人口

各年1月1日現在

年 齢	平 成 6 年			平 成 7 年		
	総 数	男	女	総 数	男	女
総 数	110,021	55,802	54,219	110,414	56,066	54,348
0～4歳	4,592	2,408	2,184	4,689	2,433	2,256
5～9	5,877	2,997	2,880	5,569	2,854	2,715
10～14	7,011	3,569	3,442	6,757	3,446	3,311
15～19	9,439	4,845	4,594	8,865	4,558	4,307
20～24	11,098	5,729	5,369	11,058	5,743	5,315
25～29	7,665	4,115	3,550	8,174	4,368	3,806
30～34	6,116	3,160	2,956	6,365	3,288	3,077
35～39	6,486	3,349	3,137	6,289	3,321	2,968
40～44	9,330	4,673	4,657	8,413	4,211	4,202
45～49	10,120	5,031	5,089	10,377	5,134	5,243
50～54	9,774	5,085	4,689	10,226	5,304	4,922
55～59	7,192	3,871	3,321	7,532	4,012	3,520
60～64	5,127	2,679	2,448	5,411	2,814	2,597
65～69	3,831	1,851	1,980	3,996	1,995	2,001
70～74	2,647	1,036	1,611	2,774	1,126	1,648
75～79	1,897	761	1,136	1,958	773	1,185
80～84	1,186	441	745	1,257	454	803
85～89	467	158	309	529	188	341
90～94	146	40	106	150	35	115
95～99	20	4	16	24	9	15
100歳以上	—	—	—	1	—	1

注) 住民基本台帳人口+外国人登録人口

資料：市民課

10 人口

11. 年齢（各歳）・男女別人口

全地区

(つづく)

年齢	総数	男	女	年齢	総数	男	女
総数	110,021	55,802	54,219				
0～4歳	4,592	2,408	2,184	25～29歳	7,665	4,115	3,550
0	885	466	419	25	1,809	981	828
1	847	421	426	26	1,768	959	809
2	958	526	432	27	1,238	650	588
3	970	499	471	28	1,488	789	699
4	932	496	436	29	1,362	736	626
5～9歳	5,877	2,997	2,880	30～34歳	6,116	3,160	2,956
5	1,144	589	555	30	1,336	705	631
6	1,101	559	542	31	1,234	609	625
7	1,172	600	572	32	1,114	557	557
8	1,190	594	596	33	1,254	660	594
9	1,270	655	615	34	1,178	629	549
10～14歳	7,011	3,569	3,442	35～39歳	6,486	3,349	3,137
10	1,331	653	678	35	1,234	662	572
11	1,356	743	613	36	1,144	587	557
12	1,396	685	711	37	1,334	705	629
13	1,403	703	700	38	1,362	706	656
14	1,525	785	740	39	1,412	689	723
15～19歳	9,439	4,845	4,594	40～44歳	9,330	4,673	4,657
15	1,678	864	814	40	1,535	776	759
16	1,762	869	893	41	1,678	827	851
17	1,837	956	881	42	1,774	913	861
18	2,030	1,071	959	43	2,038	1,013	1,025
19	2,132	1,085	1,047	44	2,305	1,144	1,161
20～24歳	11,098	5,729	5,369	45～49歳	10,120	5,031	5,089
20	2,355	1,221	1,134	45	2,284	1,163	1,121
21	2,354	1,227	1,127	46	2,448	1,158	1,290
22	2,279	1,203	1,076	47	1,811	926	885
23	2,134	1,055	1,079	48	1,543	754	789
24	1,976	1,023	953	49	2,034	1,030	1,004

注) 住民基本台帳人口+外国人登録人口

(つづき)

平成6年1月1日現在

年 齡	総 数	男	女	年 齡	総 数	男	女
50～54歳	9,774	5,085	4,689	75～79歳	1,897	761	1,136
50	2,179	1,130	1,049	75	434	189	245
51	2,061	1,029	1,032	76	404	169	235
52	2,129	1,116	1,013	77	359	137	222
53	1,829	998	831	78	377	145	232
54	1,576	812	764	79	121	202	323
55～59歳	7,192	3,871	3,321	80～84歳	1,186	441	745
55	1,491	806	685	80	311	115	196
56	1,588	871	717	81	298	117	181
57	1,492	791	701	82	220	75	145
58	1,432	771	661	83	183	64	119
59	1,189	632	557	84	174	70	104
60～64歳	5,127	2,679	2,448	85～89歳	467	158	309
60	1,163	608	555	85	154	53	101
61	1,091	580	511	86	130	47	83
62	1,055	538	517	87	66	28	38
63	962	489	473	88	65	17	48
64	856	464	392	89	52	13	39
65～69歳	3,831	1,851	1,980	90～94歳	146	40	106
65	892	432	460	90	60	18	42
66	818	411	407	91	35	5	30
67	774	379	395	92	21	7	14
68	714	343	371	93	18	4	14
69	633	286	347	94	12	6	6
70～74歳	2,647	1,036	1,611	95～99歳	20	4	16
70	579	224	355	95	10	2	8
71	542	205	337	96	3	2	1
72	532	230	302	97	3	—	3
73	537	210	327	98	3	—	3
74	457	167	290	99	1	—	1
				100歳以上	—	—	—

資料：市民課

12 人口

12. 年齢（各歳）・男女別人口

全地区

(つづく)

年齢	総数	男	女	年齢	総数	男	女
総数	110,414	56,066	54,348				
0～4歳	4,689	2,433	2,256	25～29歳	8,174	4,368	3,806
0	877	459	418	25	1,958	1,024	934
1	925	479	446	26	1,765	946	819
2	912	453	459	27	1,750	950	800
3	989	528	461	28	1,210	649	561
4	986	514	472	29	1,491	799	692
5～9歳	5,569	2,854	2,715	30～34歳	6,365	3,288	3,077
5	936	499	437	30	1,357	739	618
6	1,158	596	562	31	1,330	704	626
7	1,103	560	543	32	1,256	620	636
8	1,176	601	575	33	1,148	567	581
9	1,196	598	598	34	1,274	658	616
10～14歳	6,757	3,446	3,311	35～39歳	6,289	3,321	2,968
10	1,257	650	607	35	1,184	630	554
11	1,340	662	678	36	1,243	668	575
12	1,360	743	617	37	1,152	602	550
13	1,399	685	714	38	1,338	711	627
14	1,401	706	695	39	1,372	710	662
15～19歳	8,865	4,558	4,307	40～44歳	8,413	4,211	4,202
15	1,522	789	733	40	1,407	687	720
16	1,668	865	803	41	1,517	765	752
17	1,755	862	893	42	1,683	835	848
18	1,851	959	892	43	1,773	912	861
19	2,069	1,083	986	44	2,033	1,012	1,021
20～24歳	11,058	5,743	5,315	45～49歳	10,377	5,134	5,243
20	2,138	1,096	1,042	45	2,302	1,138	1,164
21	2,322	1,206	1,116	46	2,277	1,158	1,119
22	2,327	1,214	1,113	47	2,441	1,159	1,282
23	2,208	1,192	1,016	48	1,808	923	885
24	2,063	1,035	1,028	49	1,549	756	793

注) 住民基本台帳人口+外国人登録人口

(つづき)

平成7年1月1日現在

年 齡	総 数	男	女	年 齡	総 数	男	女
50～54歳	10,226	5,304	4,922	75～79歳	1,958	773	1,185
50	2,040	1,026	1,014	75	442	160	282
51	2,171	1,129	1,042	76	420	182	238
52	2,057	1,029	1,028	77	386	162	224
53	2,125	1,116	1,009	78	355	133	222
54	1,833	1,004	829	79	355	136	219
55～59歳	7,532	4,012	3,520	80～84歳	1,257	454	803
55	1,559	802	757	80	306	112	194
56	1,484	797	687	81	297	105	192
57	1,581	860	721	82	281	106	175
58	1,480	779	701	83	203	69	134
59	1,428	774	654	84	170	62	108
60～64歳	5,411	2,814	2,597	85～89歳	529	188	341
60	1,178	626	552	85	160	63	97
61	1,143	596	547	86	136	44	92
62	1,084	573	511	87	116	40	76
63	1,050	534	516	88	61	27	34
64	956	485	471	89	56	14	42
65～69歳	3,996	1,995	2,001	90～94歳	150	35	115
65	854	461	393	90	46	11	35
66	876	424	452	91	44	12	32
67	799	407	392	92	31	5	26
68	760	365	395	93	13	3	10
69	707	338	369	94	16	4	12
70～74歳	2,774	1,126	1,648	95～99歳	24	9	15
70	617	273	344	95	10	6	4
71	575	224	351	96	9	2	7
72	536	199	337	97	2	1	1
73	521	224	297	98	2	—	2
74	525	206	319	99	1	—	1
				100歳以上	1	—	1

資料：市民課

14 人口

13. 年齢（各歳）・男女別人口

岩槻地区

(つづく)

年齢	総数	男	女	年齢	総数	男	女
総数	48,367	24,358	24,009				
0～4歳	2,182	1,113	1,069	25～29歳	3,738	1,959	1,779
0	441	231	210	25	888	455	433
1	417	216	201	26	789	421	368
2	429	209	220	27	811	432	379
3	445	239	206	28	519	260	259
4	450	218	232	29	731	391	340
5～9歳	2,436	1,262	1,174	30～34歳	3,050	1,553	1,497
5	412	223	189	30	622	339	283
6	514	266	248	31	689	349	340
7	479	245	234	32	591	283	308
8	521	278	243	33	543	274	269
9	510	250	260	34	605	308	297
10～14歳	2,973	1,509	1,464	35～39歳	2,857	1,532	1,325
10	552	287	265	35	556	303	253
11	576	285	291	36	587	330	257
12	604	330	274	37	526	288	238
13	629	309	320	38	583	305	278
14	612	298	314	39	605	306	299
15～19歳	3,653	1,820	1,833	40～44歳	3,672	1,837	1,835
15	609	311	298	40	609	295	314
16	700	346	354	41	686	349	337
17	744	361	383	42	734	359	375
18	757	370	387	43	764	401	363
19	843	432	411	44	879	433	446
20～24歳	4,686	2,347	2,339	45～49歳	4,408	2,191	2,217
20	888	430	458	45	1,014	505	509
21	1,010	523	487	46	960	502	458
22	942	486	456	47	1,021	483	538
23	917	472	445	48	782	411	371
24	929	436	493	49	631	290	341

注) 住民基本台帳人口+外国人登録人口

(つづき)

平成7年1月1日現在

年 齡	総 数	男	女	年 齡	総 数	男	女
50～54歳	4,282	2,214	2,068	75～79歳	864	339	525
50	853	425	428	75	186	68	118
51	927	478	449	76	177	67	110
52	837	420	417	77	172	76	96
53	927	484	443	78	166	65	101
54	738	407	331	79	163	63	100
55～59歳	3,260	1,696	1,564	80～84歳	574	216	358
55	668	345	323	80	145	57	88
56	615	325	290	81	146	52	94
57	694	377	317	82	124	45	79
58	649	321	328	83	84	33	51
59	634	328	306	84	75	29	46
60～64歳	2,494	1,272	1,222	85～89歳	217	75	142
60	518	282	236	85	57	24	33
61	546	262	284	86	55	17	38
62	499	259	240	87	52	21	31
63	505	253	252	88	31	11	20
64	426	216	210	89	22	2	20
65～69歳	1,754	904	850	90～94歳	59	16	43
65	387	214	173	90	15	3	12
66	399	197	202	91	16	4	12
67	349	173	176	92	15	4	11
68	327	171	156	93	4	1	3
69	292	149	143	94	9	4	5
70～74歳	1,194	498	696	95～99歳	13	5	8
70	267	132	135	95	5	3	2
71	247	104	143	96	3	1	2
72	239	85	154	97	2	1	1
73	228	85	143	98	2	—	2
74	213	92	121	99	1	—	1
				100歳以上	1	—	1

資料：市民課

14. 年 齡 (各 歳) ・ 男 女 別 人 口

川 通 地 区

(つづく)

年 齡	総 数	男	女	年 齡	総 数	男	女
総 数	4,168	2,127	2,041				
0～4歳	177	103	74	25～29歳	238	132	106
0	35	19	16	25	55	30	25
1	35	18	17	26	66	34	32
2	34	20	14	27	47	28	19
3	26	15	11	28	32	18	14
4	47	31	16	29	38	22	16
5～9歳	262	120	142	30～34歳	227	113	114
5	47	25	22	30	61	31	30
6	53	24	29	31	49	22	27
7	41	17	24	32	45	23	22
8	57	21	36	33	31	12	19
9	64	33	31	34	41	25	16
10～14歳	293	150	143	35～39歳	279	137	142
10	59	27	32	35	46	20	26
11	59	25	34	36	63	32	31
12	64	37	27	37	53	24	29
13	59	33	26	38	59	31	28
14	52	28	24	39	58	30	28
15～19歳	308	162	146	40～44歳	344	191	153
15	65	33	32	40	48	20	28
16	51	33	18	41	56	29	27
17	70	31	39	42	70	44	26
18	57	32	25	43	88	47	41
19	65	33	32	44	82	51	31
20～24歳	325	178	147	45～49歳	370	199	171
20	66	31	35	45	83	48	35
21	64	35	29	46	104	46	58
22	71	42	29	47	96	53	43
23	71	40	31	48	43	25	18
24	53	30	23	49	44	27	17

注) 住民基本台帳人口+外国人登録人口

(つづき)

平成7年1月1日現在

年 齡	総 数	男	女	年 齡	総 数	男	女
50～54歳	318	166	152	75～79歳	111	41	70
50	69	36	33	75	31	8	23
51	61	33	28	76	23	12	11
52	60	27	33	77	16	8	8
53	61	33	28	78	23	6	17
54	67	37	30	79	18	7	11
55～59歳	264	145	119	80～84歳	72	24	48
55	55	28	27	80	14	6	8
56	52	30	22	81	14	4	10
57	47	22	25	82	19	8	11
58	59	38	21	83	16	2	14
59	51	27	24	84	9	4	5
60～64歳	207	103	104	85～89歳	34	12	22
60	48	24	24	85	11	6	5
61	35	21	14	86	9	3	6
62	41	19	22	87	9	2	7
63	46	21	25	88	—	—	—
64	37	18	19	89	5	1	4
65～69歳	192	89	103	90～94歳	9	3	6
65	32	16	16	90	4	1	3
66	33	16	17	91	3	1	2
67	49	22	27	92	1	—	1
68	45	19	26	93	1	1	—
69	33	16	17	94	—	—	—
70～74歳	136	58	78	95～99歳	2	1	1
70	31	14	17	95	2	1	1
71	32	12	20	96	—	—	—
72	27	14	13	97	—	—	—
73	24	10	14	98	—	—	—
74	22	8	14	99	—	—	—
				100歳以上	—	—	—

資料：市民課

15. 年齢（各歳）・男女別人口

柏崎地区

(つづく)

年齢	総数	男	女	年齢	総数	男	女
総数	9,678	4,987	4,691				
0～4歳	442	233	209	25～29歳	742	419	323
0	83	49	34	25	190	112	78
1	93	46	47	26	155	80	75
2	84	35	49	27	158	98	60
3	99	62	37	28	128	75	53
4	83	41	42	29	111	54	57
5～9歳	456	238	218	30～34歳	563	305	258
5	79	48	31	30	127	75	52
6	94	50	44	31	105	61	44
7	93	45	48	32	111	61	50
8	89	50	39	33	97	44	53
9	101	45	56	34	123	64	59
10～14歳	549	275	274	35～39歳	538	283	255
10	88	40	48	35	108	53	55
11	112	54	58	36	106	56	50
12	104	59	45	37	87	45	42
13	120	56	64	38	114	65	49
14	125	66	59	39	123	64	59
15～19歳	804	448	356	40～44歳	745	377	368
15	137	77	60	40	128	63	65
16	148	77	71	41	131	59	72
17	139	75	64	42	139	84	55
18	180	103	77	43	155	82	73
19	200	116	84	44	192	89	103
20～24歳	979	498	481	45～49歳	942	489	453
20	191	105	86	45	212	111	101
21	202	95	107	46	201	107	94
22	224	118	106	47	220	111	109
23	188	94	94	48	178	91	87
24	174	86	88	49	131	69	62

注) 住民基本台帳人口+外国人登録人口

(つづき)

平成7年1月1日現在

年 齡	総 数	男	女	年 齡	総 数	男	女
50～54歳	887	455	432	75～79歳	148	50	98
50	166	71	95	75	33	10	23
51	183	95	88	76	32	16	16
52	199	102	97	77	29	6	23
53	184	97	87	78	31	10	21
54	155	90	65	79	23	8	15
55～59歳	656	344	312	80～84歳	103	35	68
55	138	71	67	80	22	9	13
56	129	70	59	81	19	3	16
57	131	70	61	82	29	12	17
58	134	72	62	83	18	7	11
59	124	61	63	84	15	4	11
60～64歳	429	226	203	85～89歳	57	24	33
60	100	52	48	85	22	10	12
61	89	44	45	86	15	8	7
62	79	43	36	87	12	1	11
63	77	40	37	88	4	3	1
64	84	47	37	89	4	2	2
65～69歳	349	178	171	90～94歳	17	2	15
65	72	40	32	90	6	2	4
66	89	46	43	91	6	—	6
67	56	27	29	92	2	—	2
68	73	37	36	93	2	—	2
69	59	28	31	94	1	—	1
70～74歳	271	107	164	95～99歳	1	1	—
70	60	28	32	95	1	1	—
71	58	20	38	96	—	—	—
72	55	22	33	97	—	—	—
73	39	21	18	98	—	—	—
74	59	16	43	99	—	—	—
				100歳以上	—	—	—

資料：市民課

16. 年齢（各歳）・男女別人口

和土地区

(つづく)

年齢	総数	男	女	年齢	総数	男	女
総数	7,198	3,718	3,480				
0～4歳	264	145	119	25～29歳	453	239	214
0	47	30	17	25	113	65	48
1	47	28	19	26	106	49	57
2	45	25	20	27	90	49	41
3	58	26	32	28	77	41	36
4	67	36	31	29	67	35	32
5～9歳	372	195	177	30～34歳	385	207	178
5	55	32	23	30	85	49	36
6	88	48	40	31	71	38	33
7	72	33	39	32	92	53	39
8	67	34	33	33	57	28	29
9	90	48	42	34	80	39	41
10～14歳	491	267	224	35～39歳	377	180	197
10	89	47	42	35	81	40	41
11	101	56	45	36	69	29	40
12	110	62	48	37	69	33	36
13	87	45	42	38	77	36	41
14	104	57	47	39	81	42	39
15～19歳	641	340	301	40～44歳	581	300	281
15	131	80	51	40	100	51	49
16	121	64	57	41	110	63	47
17	129	58	71	42	109	50	59
18	118	67	51	43	128	59	69
19	142	71	71	44	134	77	57
20～24歳	729	382	347	45～49歳	679	346	333
20	140	71	69	45	148	74	74
21	161	75	86	46	142	72	70
22	156	87	69	47	160	74	86
23	152	82	70	48	114	61	53
24	120	67	53	49	115	65	50

注) 住民基本台帳人口+外国人登録人口

(つづき)

平成7年1月1日現在

年 齢	総 数	男	女	年 齢	総 数	男	女
50～54歳	671	353	318	75～79歳	133	54	79
50	132	67	65	75	32	12	20
51	146	72	74	76	31	17	14
52	143	78	65	77	18	9	9
53	135	76	59	78	27	10	17
54	115	60	55	79	25	6	19
55～59歳	464	256	208	80～84歳	85	29	56
55	88	52	36	80	19	6	13
56	100	56	44	81	12	6	6
57	113	61	52	82	18	12	6
58	74	33	41	83	19	2	17
59	89	54	35	84	17	3	14
60～64歳	376	211	165	85～89歳	35	13	22
60	82	48	34	85	14	5	9
61	80	46	34	86	4	1	3
62	86	46	40	87	8	4	4
63	74	43	31	88	8	3	5
64	54	28	26	89	1	—	1
65～69歳	273	131	142	90～94歳	9	4	5
65	56	27	29	90	4	1	3
66	60	28	32	91	2	2	—
67	50	32	18	92	2	1	1
68	54	20	34	93	1	—	1
69	53	24	29	94	—	—	—
70～74歳	179	65	114	95～99歳	1	1	—
70	42	16	26	95	—	—	—
71	43	17	26	96	1	1	—
72	34	10	24	97	—	—	—
73	34	13	21	98	—	—	—
74	26	9	17	99	—	—	—
				100歳以上	—	—	—

資料：市民課

17. 年 齡 (各 歳) ・ 男 女 別 人 口

新 和 地 区

(つづく)

年 齡	総 数	男	女	年 齡	総 数	男	女
総 数	6,243	3,212	3,031				
0～4歳	211	108	103	25～29歳	359	202	157
0	26	8	18	25	81	41	40
1	42	22	20	26	93	59	34
2	46	23	23	27	83	41	42
3	51	29	22	28	53	36	17
4	46	26	20	29	49	25	24
5～9歳	331	156	175	30～34歳	313	169	144
5	53	30	23	30	55	31	24
6	63	26	37	31	61	33	28
7	75	36	39	32	58	25	33
8	64	31	33	33	66	35	31
9	76	33	43	34	73	45	28
10～14歳	410	220	190	35～39歳	399	219	180
10	81	45	36	35	64	34	30
11	81	48	33	36	83	39	44
12	93	52	41	37	67	37	30
13	88	45	43	38	89	53	36
14	67	30	37	39	96	56	40
15～19歳	520	266	254	40～44歳	518	257	261
15	106	59	47	40	81	33	48
16	90	42	48	41	99	49	50
17	91	43	48	42	122	65	57
18	106	54	52	43	112	57	55
19	127	68	59	44	104	53	51
20～24歳	588	320	268	45～49歳	605	300	305
20	117	63	54	45	113	51	62
21	108	55	53	46	131	63	68
22	122	71	51	47	158	76	82
23	127	69	58	48	104	63	41
24	114	62	52	49	99	47	52

注) 住民基本台帳人口+外国人登録人口

(つづき)

平成7年1月1日現在

年 齢	総 数	男	女	年 齢	総 数	男	女
50～54歳	588	330	258	75～79歳	148	66	82
50	121	69	52	75	41	14	27
51	125	67	58	76	34	16	18
52	109	58	51	77	27	15	12
53	110	65	45	78	22	10	12
54	123	71	52	79	24	11	13
55～59歳	381	218	163	80～84歳	78	25	53
55	82	47	35	80	20	6	14
56	69	34	35	81	24	10	14
57	75	45	30	82	13	2	11
58	88	50	38	83	13	3	10
59	67	42	25	84	8	4	4
60～64歳	292	145	147	85～89歳	38	12	26
60	52	24	28	85	13	5	8
61	58	35	23	86	10	2	8
62	68	36	32	87	5	1	4
63	60	27	33	88	4	3	1
64	54	23	31	89	6	1	5
65～69歳	245	118	127	90～94歳	10	3	7
65	44	22	22	90	3	1	2
66	47	22	25	91	3	2	1
67	56	32	24	92	2	—	2
68	45	18	27	93	1	—	1
69	53	24	29	94	1	—	1
70～74歳	208	78	130	95～99歳	1	—	1
70	39	13	26	95	—	—	—
71	40	16	24	96	1	—	1
72	44	12	32	97	—	—	—
73	47	23	24	98	—	—	—
74	38	14	24	99	—	—	—
				100歳以上	—	—	—

資料：市民課

18. 年齢（各歳）・男女別人口

慈恩寺地区

(つづく)

年齢	総数	男	女	年齢	総数	男	女
総数	16,472	8,526	7,946				
0～4歳	596	308	288	25～29歳	1,133	654	479
0	113	58	55	25	263	152	111
1	116	59	57	26	250	138	112
2	108	58	50	27	255	141	114
3	135	63	72	28	182	113	69
4	124	70	54	29	183	110	73
5～9歳	809	409	400	30～34歳	790	425	365
5	140	66	74	30	176	96	80
6	148	83	65	31	154	90	64
7	164	80	84	32	152	79	73
8	175	88	87	33	162	92	70
9	182	92	90	34	146	68	78
10～14歳	1,009	502	507	35～39歳	855	445	410
10	200	99	101	35	146	85	61
11	203	100	103	36	156	82	74
12	178	91	87	37	158	73	85
13	219	104	115	38	200	106	94
14	209	108	101	39	195	99	96
15～19歳	1,525	799	726	40～44歳	1,260	614	646
15	241	123	118	40	203	103	100
16	291	154	137	41	231	123	108
17	294	154	140	42	244	103	141
18	329	174	155	43	265	128	137
19	370	194	176	44	317	157	160
20～24歳	1,813	1,003	810	45～49歳	1,723	850	873
20	374	194	180	45	380	192	188
21	405	226	179	46	382	197	185
22	378	207	171	47	409	198	211
23	353	223	130	48	284	131	153
24	303	153	150	49	268	132	136

注) 住民基本台帳人口+外国人登録人口

(つづき)

平成7年1月1日現在

年 齢	総 数	男	女	年 齢	総 数	男	女
50～54歳	1,624	891	733	75～79歳	276	112	164
50	360	189	171	75	62	22	40
51	357	206	151	76	61	31	30
52	339	180	159	77	62	29	33
53	300	164	136	78	45	14	31
54	268	152	116	79	46	16	30
55～59歳	1,132	615	517	80～84歳	170	61	109
55	242	137	105	80	38	12	26
56	234	122	112	81	39	16	23
57	227	126	101	82	42	13	29
58	208	109	99	83	22	10	12
59	221	121	100	84	29	10	19
60～64歳	688	373	315	85～89歳	66	26	40
60	162	84	78	85	16	5	11
61	148	91	57	86	16	5	11
62	132	73	59	87	18	8	10
63	121	60	61	88	6	4	2
64	125	65	60	89	10	4	6
65～69歳	566	282	284	90～94歳	20	3	17
65	125	69	56	90	8	1	7
66	116	53	63	91	5	2	3
67	112	61	51	92	6	—	6
68	114	55	59	93	—	—	—
69	99	44	55	94	1	—	1
70～74歳	415	154	261	95～99歳	2	—	2
70	87	28	59	95	—	—	—
71	82	29	53	96	2	—	2
72	75	28	47	97	—	—	—
73	81	36	45	98	—	—	—
74	90	33	57	99	—	—	—
				100歳以上	—	—	—

資料：市民課

19. 年齢（各歳）・男女別人口

河合地区

(つづく)

年齢	総数	男	女	年齢	総数	男	女
総数	6,086	3,079	3,007				
0～4歳	230	119	111	25～29歳	397	191	206
0	36	20	16	25	105	41	64
1	46	25	21	26	84	43	41
2	47	24	23	27	78	46	32
3	47	23	24	28	51	22	29
4	54	27	27	29	79	39	40
5～9歳	292	148	144	30～34歳	295	150	145
5	45	22	23	30	54	24	30
6	63	27	36	31	53	32	21
7	56	31	25	32	62	29	33
8	67	33	34	33	55	22	33
9	61	35	26	34	71	43	28
10～14歳	410	206	204	35～39歳	338	176	162
10	69	39	30	35	66	33	33
11	79	33	46	36	47	26	21
12	94	52	42	37	65	34	31
13	74	34	40	38	84	45	39
14	94	48	46	39	76	38	38
15～19歳	549	285	264	40～44歳	490	249	241
15	101	46	55	40	103	53	50
16	106	58	48	41	77	33	44
17	113	59	54	42	90	43	47
18	122	66	56	43	97	57	40
19	107	56	51	44	123	63	60
20～24歳	544	297	247	45～49歳	593	276	317
20	116	60	56	45	142	67	75
21	106	63	43	46	128	68	60
22	114	55	59	47	139	58	81
23	114	64	50	48	100	43	57
24	94	55	39	49	84	40	44

注) 住民基本台帳人口+外国人登録人口

(つづき)

平成7年1月1日現在

年 齢	総 数	男	女	年 齢	総 数	男	女
50～54歳	585	316	269	75～79歳	121	55	66
50	126	69	57	75	29	16	13
51	106	63	43	76	21	11	10
52	114	59	55	77	33	10	23
53	129	64	65	78	13	5	8
54	110	61	49	79	25	13	12
55～59歳	423	235	188	80～84歳	85	29	56
55	82	34	48	80	25	7	18
56	92	52	40	81	21	3	18
57	92	54	38	82	15	6	9
58	79	54	25	83	17	9	8
59	78	41	37	84	7	4	3
60～64歳	306	156	150	85～89歳	35	8	27
60	74	30	44	85	11	1	10
61	65	33	32	86	12	4	8
62	53	29	24	87	6	1	5
63	54	33	21	88	2	—	2
64	60	31	29	89	4	2	2
65～69歳	247	117	130	90～94歳	9	2	7
65	49	23	26	90	1	1	—
66	54	27	27	91	3	1	2
67	43	20	23	92	1	—	1
68	51	24	27	93	1	—	1
69	50	23	27	94	3	—	3
70～74歳	136	64	72	95～99歳	1	—	1
70	30	14	16	95	1	—	1
71	23	5	18	96	—	—	—
72	26	12	14	97	—	—	—
73	25	15	10	98	—	—	—
74	32	18	14	99	—	—	—
				100歳以上	—	—	—

資料：市民課

20. 年齢（各歳）・男女別人口

東岩槻地区

(つづく)

年齢	総数	男	女	年齢	総数	男	女
総数	12,202	6,059	6,143				
0～4歳	587	304	283	25～29歳	1,114	572	542
0	96	44	52	25	263	128	135
1	129	65	64	26	222	122	100
2	119	59	60	27	228	115	113
3	128	71	57	28	168	84	84
4	115	65	50	29	233	123	110
5～9歳	611	326	285	30～34歳	742	366	376
5	105	53	52	30	177	94	83
6	135	72	63	31	148	79	69
7	123	73	50	32	145	67	78
8	136	66	70	33	137	60	77
9	112	62	50	34	135	66	69
10～14歳	622	317	305	35～39歳	646	349	297
10	119	66	53	35	117	62	55
11	129	61	68	36	132	74	58
12	113	60	53	37	127	68	59
13	123	59	64	38	132	70	62
14	138	71	67	39	138	75	63
15～19歳	865	438	427	40～44歳	803	386	417
15	132	60	72	40	135	69	66
16	161	91	70	41	127	60	67
17	175	81	94	42	175	87	88
18	182	93	89	43	164	81	83
19	215	113	102	44	202	89	113
20～24歳	1,394	718	676	45～49歳	1,057	483	574
20	246	142	104	45	210	90	120
21	266	134	132	46	229	103	126
22	320	148	172	47	238	106	132
23	286	148	138	48	203	98	105
24	276	146	130	49	177	86	91

注) 住民基本台帳人口+外国人登録人口

平成7年1月1日現在

(つづき)

年齢	総数	男	女	年齢	総数	男	女
50～54歳	1,271	579	692	75～79歳	157	56	101
50	213	100	113	75	28	10	18
51	266	115	151	76	41	12	29
52	256	105	151	77	29	9	20
53	279	133	146	78	28	13	15
54	257	126	131	79	31	12	19
55～59歳	952	503	449	80～84歳	90	35	55
55	204	88	116	80	23	9	14
56	193	108	85	81	22	11	11
57	202	105	97	82	21	8	13
58	189	102	87	83	14	3	11
59	164	100	64	84	10	4	6
60～64歳	619	328	291	85～89歳	47	18	29
60	142	82	60	85	16	7	9
61	122	64	58	86	15	4	11
62	126	68	58	87	6	2	4
63	113	57	56	88	6	3	3
64	116	57	59	89	4	2	2
65～69歳	370	176	194	90～94歳	17	2	15
65	89	50	39	90	5	1	4
66	78	35	43	91	6	—	6
67	84	40	44	92	2	—	2
68	51	21	30	93	3	1	2
69	68	30	38	94	1	—	1
70～74歳	235	102	133	95～99歳	3	1	2
70	61	28	33	95	1	1	—
71	50	21	29	96	2	—	2
72	36	16	20	97	—	—	—
73	43	21	22	98	—	—	—
74	45	16	29	99	—	—	—
				100歳以上	—	—	—

資料：市民課

21. 県別・男女別転出者数

平成 6 年

転出先の 住 所 地	転 出			転出先の 住 所 地	転 出		
	総 数	男	女		総 数	男	女
北 海 道	106	83	23	京 都 府	17	10	7
青 森 県	35	24	11	大 阪 府	30	14	16
岩 手 県	38	28	10	兵 庫 県	25	18	7
宮 城 県	56	30	26	奈 良 県	8	3	5
秋 田 県	19	11	8	和 歌 山 県	2	1	1
山 形 県	12	7	5	鳥 取 県	0	0	0
福 島 県	70	33	37	島 根 県	3	1	2
茨 城 県	103	57	46	岡 山 県	3	2	1
栃 木 県	113	62	51	広 島 県	14	6	8
群 馬 県	87	54	33	山 口 県	5	3	2
県 内	2,921	1,412	1,509	徳 島 県	1	1	0
千 葉 県	231	119	112	香 川 県	9	6	3
東 京 都	546	275	271	愛 媛 県	5	3	2
神 奈 川 県	216	129	87	高 知 県	2	1	1
新 潟 県	38	19	19	福 岡 県	26	18	8
富 山 県	0	0	0	佐 賀 県	3	2	1
石 川 県	13	7	6	長 崎 県	11	6	5
福 井 県	2	1	1	熊 本 県	11	7	4
山 梨 県	14	11	3	大 分 県	14	7	7
長 野 県	31	16	15	宮 崎 県	2	2	0
岐 阜 県	1	1	0	鹿 児 島 県	16	10	6
静 岡 県	40	26	14	沖 縄 県	18	8	10
愛 知 県	43	27	16	国 外	79	40	39
三 重 県	5	2	3	そ の 他	59	30	26
滋 賀 県	12	6	6	総 計	5,115	2,639	2,476

注) 住民基本台帳より

注) その他とは「抹消・削除等」

資料：市民課

22. 県別・男女別転入者数

平成 6 年

前住地	転入			前住地	転入		
	総数	男	女		総数	男	女
北海道	98	80	18	京都府	15	9	6
青森県	41	22	19	大阪府	30	22	8
岩手県	31	21	10	兵庫県	24	12	12
宮城県	34	19	15	奈良県	9	3	6
秋田県	22	15	7	和歌山県	3	2	1
山形県	23	6	17	鳥取県	3	3	0
福島県	70	36	34	島根県	0	0	0
茨城県	73	31	42	岡山県	7	3	4
栃木県	82	48	34	広島県	9	6	3
群馬県	53	28	25	山口県	5	4	1
県内	2,857	1,459	1,398	徳島県	4	4	0
千葉県	223	130	93	香川県	9	6	3
東京都	700	371	329	愛媛県	0	0	0
神奈川県	231	125	106	高知県	7	1	6
新潟県	38	17	21	福岡県	35	24	11
富山県	9	6	3	佐賀県	4	3	1
石川県	8	6	2	長崎県	3	2	1
福井県	1	1	0	熊本県	7	4	3
山梨県	16	9	7	大分県	3	2	1
長野県	31	13	18	宮崎県	5	3	2
岐阜県	8	2	6	鹿児島県	12	8	4
静岡県	41	22	19	沖縄県	17	9	8
愛知県	41	26	15	国外	31	12	19
三重県	2	1	1	その他	141	76	65
滋賀県	6	3	3	総計	5,112	2,715	2,407

注) 住民基本台帳より

注) その他とは「転出取消・記載等」

資料：市民課

23. 町名別世帯数の推移

町 名	5 年	6 年	7 年	町 名	5 年	6 年	7 年
総 数	34,669	35,532	36,157	東町一丁目	459	481	499
岩 槻 地 区	15,598	16,013	16,295	東町二丁目	287	305	300
岩 槻	1,728	1,810	1,854	西町一丁目	358	353	350
本丸一丁目	550	556	559	西町二丁目	200	188	189
本丸二丁目	308	312	316	西町三丁目	365	379	395
本丸三丁目	421	426	424	西町四丁目	545	568	571
本丸四丁目	304	304	319	西町五丁目	577	583	577
太田一丁目	274	277	267	愛 宕 町	407	420	433
太田二丁目	250	247	256	日 の 出 町	517	528	522
太田三丁目	47	45	42	美 幸 町	532	536	536
城町一丁目	271	273	305	宮町一丁目	277	281	290
城町二丁目	198	217	225	宮町二丁目	727	741	738
府内一丁目	145	141	144	川 通 地 区	1,112	1,119	1,140
府内二丁目	446	453	465	南 平 野	262	259	253
府内三丁目	42	46	53	長 官	182	185	199
府内四丁目	103	104	106	大 野 島	90	88	86
城南一丁目	321	328	339	増 長	87	91	90
城南二丁目	220	217	225	大 口	100	102	106
城南三丁目	165	186	185	大 谷	80	81	87
城南四丁目	313	340	362	大 戸	203	203	206
城南五丁目	285	313	308	新 方 須 賀	76	77	80
並木一丁目	678	690	678	大 森	32	33	33
並木二丁目	441	450	551	柏 崎 地 区	2,947	3,058	3,153
本町一丁目	309	315	322	加 倉	108	120	134
本町二丁目	433	434	427	横 根	144	148	160
本町三丁目	244	254	247	真 福 寺	81	82	82
本町四丁目	372	373	380	柏 崎	223	235	236
本町五丁目	298	310	301	浮 谷	404	401	417
本町六丁目	257	280	284	谷 下	49	50	51
仲町一丁目	502	519	524	加 倉 一 丁 目	507	530	562
仲町二丁目	422	430	427	加 倉 二 丁 目	334	334	327

注) 住民基本台帳世帯+外国人登録世帯

各年1月1日現在

町 名	5 年	6 年	7 年	町 名	5 年	6 年	7 年
加倉三丁目	36	32	29	上野一丁目	269	279	280
加倉四丁目	414	438	456	上野二丁目	70	79	106
加倉五丁目	370	392	403	上野三丁目	45	42	46
原 町	277	296	296	上野四丁目	14	15	15
和 土 地 区	2,136	2,180	2,193	上野五丁目	5	2	—
飯 塚	583	600	615	上野六丁目	55	53	53
黒 谷	604	616	617	古ヶ場一丁目	6	10	9
笹 久 保	317	322	312	古ヶ場二丁目	15	15	15
笹久保新田	176	186	181	河 合 地 区	1,771	1,818	1,829
南 下 新 井	369	371	381	掛	292	299	300
村 国	87	85	87	金 重	365	377	388
新 和 地 区	1,754	1,760	1,785	本 宿	198	199	203
尾 ヶ 崎	207	210	215	箕 輪	88	89	89
尾ヶ崎新田	49	51	50	平 林 寺	482	496	488
釣 上	234	236	238	馬 込	346	358	361
釣上新田	462	463	475	東岩槻地区	4,234	4,349	4,471
野 孫	72	74	74	上里一丁目	222	227	224
高 曾 根	142	145	153	上里二丁目	212	216	249
末 田	588	581	580	諏訪一丁目	189	205	221
慈恩寺地区	5,117	5,235	5,291	諏訪二丁目	122	132	133
慈 恩 寺	339	339	349	諏訪三丁目	1,235	1,233	1,268
小 溝	1,197	1,200	1,195	諏訪四丁目	416	420	437
徳 力	767	775	783	諏訪五丁目	142	158	169
表 慈 恩 寺	476	510	496	東岩槻一丁目	185	195	203
南 辻	102	102	96	東岩槻二丁目	138	149	148
上 野	164	182	189	東岩槻三丁目	189	211	214
古 ヶ 場	182	196	196	東岩槻四丁目	600	615	602
相 野 原	50	52	54	東岩槻五丁目	354	358	350
裏 慈 恩 寺	611	708	717	東岩槻六丁目	230	230	253
鹿 室	750	676	692				

資料：市民課

24. 町名別人口の推移

(つづく)

町名	5年			6年			7年		
	総数	男	女	総数	男	女	総数	男	女
総数	109,368	55,440	53,928	110,021	55,802	54,219	110,414	56,066	54,348
岩槻地区	47,746	24,027	23,719	48,068	24,203	23,865	48,367	24,358	24,009
岩槻	5,073	2,582	2,491	5,155	2,611	2,544	5,253	2,650	2,603
本丸一丁目	1,747	856	891	1,746	857	889	1,711	836	875
本丸二丁目	1,053	526	527	1,051	529	522	1,056	536	520
本丸三丁目	1,402	690	712	1,388	689	699	1,377	686	691
本丸四丁目	1,128	562	566	1,128	567	561	1,169	583	586
太田一丁目	877	432	445	876	437	439	828	416	412
太田二丁目	807	399	408	791	394	397	805	395	410
太田三丁目	154	80	74	140	72	68	131	69	62
城町一丁目	839	408	431	841	404	437	876	432	444
城町二丁目	654	344	310	682	364	318	703	376	327
府内一丁目	440	224	216	425	211	214	426	209	217
府内二丁目	1,524	781	743	1,533	791	742	1,549	804	745
府内三丁目	49	46	3	53	50	3	60	57	3
府内四丁目	365	189	176	367	185	182	371	187	184
城南一丁目	1,042	529	513	1,059	540	519	1,056	543	513
城南二丁目	670	334	336	666	332	334	666	336	330
城南三丁目	552	287	265	605	318	287	598	313	285
城南四丁目	930	489	441	952	506	446	1,007	524	483
城南五丁目	934	503	431	989	533	456	964	516	448
並木一丁目	2,075	1,055	1,020	2,097	1,062	1,035	2,046	1,037	1,009
並木二丁目	1,465	763	702	1,509	783	726	1,798	917	881
本町一丁目	888	460	428	888	453	435	894	461	433
本町二丁目	1,170	535	635	1,144	519	625	1,125	508	617
本町三丁目	779	386	393	768	384	384	749	375	374
本町四丁目	1,167	567	600	1,148	555	593	1,143	569	574
本町五丁目	874	439	435	895	453	442	868	432	436
本町六丁目	781	367	414	827	399	428	836	404	432
仲町一丁目	1,579	790	789	1,608	806	802	1,598	789	809
仲町二丁目	1,247	600	647	1,247	597	650	1,266	622	644
東町一丁目	1,455	734	721	1,484	748	736	1,514	763	751
東町二丁目	842	427	415	870	445	425	849	438	411
西町一丁目	988	506	482	941	480	461	927	470	457
西町二丁目	563	286	277	519	263	256	508	254	254
西町三丁目	993	495	498	1,017	510	507	1,053	515	538
西町四丁目	1,559	809	750	1,605	829	776	1,585	816	769
西町五丁目	1,592	775	817	1,586	779	807	1,560	769	791
愛宕町	1,177	599	578	1,159	581	578	1,200	606	594
日の出町	1,503	772	731	1,538	786	752	1,506	763	743
美幸町	1,571	771	800	1,547	758	789	1,554	770	784

注) 住民基本台帳人口+外国人登録人口

町 名	5 年			6 年			7 年		
	総 数	男	女	総 数	男	女	総 数	男	女
宮町一丁目	844	424	420	837	421	416	850	426	424
宮町二丁目	2,394	1,206	1,188	2,387	1,202	1,185	2,332	1,186	1,146
川通地区	4,205	2,148	2,057	4,190	2,132	2,058	4,168	2,127	2,041
南平野	924	470	454	901	457	444	875	442	433
長野宮島	652	339	313	646	332	314	661	345	316
増野長口	374	199	175	370	196	174	363	189	174
大大谷	355	169	186	366	176	190	358	170	188
大大戸	429	202	227	433	204	229	427	206	221
新方須賀	307	160	147	315	162	153	316	166	150
新大須賀	704	366	338	696	362	334	702	368	334
大柏崎地区	309	164	145	316	165	151	325	166	159
加倉倉根	151	79	72	147	78	69	141	75	66
加倉寺崎	9,385	4,824	4,561	9,567	4,932	4,635	9,678	4,987	4,691
加倉浮谷	277	151	126	279	150	129	290	146	144
加倉下	529	282	247	543	290	253	574	309	265
加倉一丁目	314	154	160	315	159	156	316	161	155
加倉二丁目	771	408	363	801	422	379	794	413	381
加倉三丁目	1,383	728	655	1,347	709	638	1,354	717	637
加倉四丁目	177	88	89	178	91	87	178	92	86
加倉五丁目	1,414	720	694	1,441	742	699	1,496	766	730
原土地区	1,058	518	540	1,055	514	541	1,015	491	524
飯塚谷	92	51	41	85	45	40	83	42	41
黒久保	1,289	656	633	1,376	699	677	1,405	715	690
笹久保	1,184	602	582	1,248	639	609	1,279	661	618
南新井	897	466	431	899	472	427	894	474	420
村和地区	7,177	3,688	3,489	7,231	3,725	3,506	7,198	3,718	3,480
尾ヶ崎	1,792	950	842	1,839	971	868	1,861	992	869
尾ヶ崎新田	2,077	1,050	1,027	2,074	1,062	1,012	2,057	1,046	1,011
釣上新田	1,041	520	521	1,052	518	534	1,032	521	511
野上孫根	629	328	301	645	344	301	638	339	299
高曾根	1,313	664	649	1,306	654	652	1,295	645	650
末田	325	176	149	315	176	139	315	175	140
	6,299	3,239	3,060	6,289	3,224	3,065	6,243	3,212	3,031
	810	420	390	821	426	395	835	429	406
	209	104	105	216	107	109	211	107	104
	891	449	442	892	450	442	869	435	434
	1,559	785	774	1,556	787	769	1,566	794	772
	323	171	152	325	172	153	322	172	150
	571	288	283	573	288	285	575	294	281
	1,936	1,022	914	1,906	994	912	1,865	981	884

(つづき) 各年1月1日現在

町 名	5 年			6 年			7 年		
	総 数	男	女	総 数	男	女	総 数	男	女
慈恩寺地区	16,352	8,451	7,901	16,460	8,507	7,953	16,472	8,526	7,946
慈 恩 寺	1,157	592	565	1,178	600	578	1,179	603	576
小 溝	4,050	2,058	1,992	3,991	2,038	1,953	3,919	2,008	1,911
徳 力	2,379	1,211	1,168	2,402	1,225	1,177	2,402	1,236	1,166
表 慈 恩 寺	1,683	862	821	1,740	886	854	1,726	873	853
南 上 野 辻	333	158	175	329	159	170	311	151	160
上 野	573	294	279	620	313	307	630	314	316
古 ケ 場	621	313	308	635	323	312	631	322	309
相 野 原	178	87	91	179	86	93	178	86	92
裏 慈 恩 寺	2,121	1,079	1,042	2,197	1,146	1,051	2,205	1,157	1,048
鹿 室	1,735	985	750	1,649	907	742	1,679	913	766
上野一丁目	916	484	432	915	490	425	917	491	426
上野二丁目	194	104	90	216	114	102	285	154	131
上野三丁目	120	63	57	119	63	56	122	65	57
上野四丁目	53	27	26	58	29	29	49	27	22
上野五丁目	5	5	—	2	2	—	—	—	—
上野六丁目	176	96	80	169	90	79	176	91	85
古ケ場一丁目	13	7	6	18	11	7	17	10	7
古ケ場二丁目	45	26	19	43	25	18	46	25	21
河合地区	6,070	3,048	3,022	6,098	3,069	3,029	1,121	559	562
掛	1,044	536	508	1,047	541	506	1,045	542	503
金 重	1,257	616	641	1,258	620	638	1,279	637	642
本 宿	714	360	354	715	356	359	715	358	357
箕 輪	324	166	158	320	160	160	316	161	155
平 林 寺	1,633	831	802	1,635	831	804	1,610	822	788
馬 込	1,098	539	559	1,123	561	562	1,121	559	562
東岩槻地区	12,134	6,015	6,119	12,118	6,010	6,108	12,202	6,059	6,143
上里一丁目	698	353	345	700	355	345	676	341	335
上里二丁目	638	316	322	648	331	317	753	369	384
諏訪一丁目	533	274	259	571	289	282	602	302	300
諏訪二丁目	407	204	203	414	207	207	403	204	199
諏訪三丁目	3,630	1,729	1,901	3,508	1,667	1,841	3,469	1,655	1,814
諏訪四丁目	1,260	610	650	1,230	599	631	1,274	623	651
諏訪五丁目	446	228	218	483	246	237	493	252	241
東岩槻一丁目	508	264	244	517	265	252	523	276	247
東岩槻二丁目	325	157	168	340	161	179	331	153	178
東岩槻三丁目	533	270	263	583	292	291	584	294	290
東岩槻四丁目	1,554	790	764	1,576	793	783	1,528	776	752
東岩槻五丁目	972	500	472	951	500	451	914	480	434
東岩槻六丁目	630	320	310	597	305	292	652	334	318

25. 町名別人口密度

平成7年1月1日現在

町 名	人口密度 (人/ha)	町 名	人口密度 (人/ha)	町 名	人口密度 (人/ha)
総人口密度	22	美 幸 町	111	慈恩寺地区	19
岩槻地区	68	宮町一丁目	55	慈 恩 寺	14
岩 槻	35	宮町二丁目	95	小 溝	33
太 田	—	川通地区	6	徳 力	33
本丸一丁目	165	南 平 野	9	表 慈 恩 寺	18
本丸二丁目	153	長 野 宮	5	南 辻	12
本丸三丁目	102	大 野 島	5	上 野 場	14
本丸四丁目	72	大 増 口	5	古 ケ 野	16
太田一丁目	40	大 大 谷	6	相 野 原	7
太田二丁目	55	大 大 戸	6	裏 慈 恩 寺	19
太田三丁目	6	大 大 須	9	鹿 室	11
城町一丁目	79	新 方 須	4	上野一丁目	91
城町二丁目	41	大 柏 崎	5	上野二丁目	47
府内一丁目	40	加 横 倉	16	上野三丁目	12
府内二丁目	116	加 横 根	5	上野四丁目	6
府内三丁目	4	真 福 寺	4	上野五丁目	—
府内四丁目	38	柏 崎 谷	5	上野六丁目	11
城南一丁目	72	浮 谷 下	10	古ケ場一丁目	1
城南二丁目	91	加 倉 一 丁 目	10	古ケ場二丁目	2
城南三丁目	44	加 倉 二 丁 目	6	河 合 地 区	12
城南四丁目	82	加 倉 三 丁 目	73	掛	11
城南五丁目	73	加 倉 四 丁 目	112	金 重	28
並木一丁目	166	加 倉 五 丁 目	8	本 宿	10
並木二丁目	204	原 町	73	箕 輪	11
本町一丁目	65	和 土 地 区	72	平 林 寺	14
本町二丁目	75	飯 塚 谷	63	馬 込	7
本町三丁目	76	黒 久 保	11	東 岩 槻 地 区	113
本町四丁目	81	笹 久 保 新 田	15	上 里 一 丁 目	81
本町五丁目	50	南 下 新 井 国	15	上 里 二 丁 目	102
本町六丁目	81	村 和 地 区	8	諏 訪 一 丁 目	98
仲町一丁目	71	尾 ケ 崎	5	諏 訪 二 丁 目	53
仲町二丁目	77	尾 ケ 崎 新 田	14	諏 訪 三 丁 目	288
東町一丁目	111	釣 上 新 田	5	諏 訪 四 丁 目	139
東町二丁目	64	野 上 新 田	8	諏 訪 五 丁 目	90
西町一丁目	75	高 曾 根	7	東 岩 槻 一 丁 目	55
西町二丁目	43	末 田	4	東 岩 槻 二 丁 目	45
西町三丁目	88		7	東 岩 槻 三 丁 目	77
西町四丁目	102		13	東 岩 槻 四 丁 目	161
西町五丁目	100		5	東 岩 槻 五 丁 目	93
愛 宕 町	111		5	東 岩 槻 六 丁 目	78
日 の 出 町	76		11		

26. 埼玉県・市別人口

平成7年1月1日現在

市 名	世 帯 数	人 口			面 積 (km ²)
		総 数	男	女	
県市郡	2,318,639	6,736,070	3,413,222	3,322,848	3,797.29
計	2,022,784	5,744,938	2,915,357	2,829,581	1,182.84
部	295,855	991,132	497,865	493,267	1,934.45
川越市	109,207	317,933	160,873	157,060	109.18
熊谷市	53,729	156,640	78,663	77,977	85.15
川口市	174,251	455,770	233,991	221,779	55.75
浦和市	169,586	449,034	227,920	221,114	70.67
大宮市	153,806	430,205	216,643	213,562	89.38
行田市	27,147	86,939	43,341	43,598	61.55
秩父市	19,798	61,854	30,417	31,437	133.64
所沢市	113,824	317,891	161,030	156,861	72.00
飯能市	25,803	79,861	39,935	39,926	134.60
加須市	20,508	66,477	33,153	33,324	59.40
本庄市	20,577	60,798	29,972	30,826	36.72
東松山市	29,958	91,500	46,576	44,924	65.29
岩槻市	36,157	110,414	56,066	54,348	49.20
春日部市	67,722	200,817	101,018	99,794	37.78
狭山市	57,041	163,365	83,862	79,503	49.02
羽生市	16,476	55,972	28,061	27,911	58.55
鴻巣市	25,481	80,511	40,516	39,995	35.88
深谷市	31,941	100,684	50,622	50,062	69.40
上尾市	70,143	206,889	105,078	101,811	45.55
与野市	31,932	82,014	41,988	40,026	8.28
草加市	81,069	215,543	110,738	104,805	27.42
越谷市	102,202	296,601	150,117	146,484	60.31
蕨市	30,891	72,223	36,995	35,228	5.10
戸田市	37,574	94,464	49,553	44,911	18.17
入間市	46,296	142,886	71,849	71,037	44.76
鳩ヶ谷市	20,065	55,826	28,467	27,359	6.22
朝霞市	43,541	106,444	55,767	50,677	18.38
志木市	23,448	64,523	32,964	31,559	9.06
和光市	24,370	60,165	31,214	28,951	11.04
新座市	50,759	141,593	71,861	69,732	22.80
桶川市	23,383	72,798	36,652	36,146	25.28
久喜市	23,684	73,094	36,764	36,330	25.35
北本市	22,425	70,401	35,362	35,039	19.81
八潮市	24,981	74,185	38,500	35,685	18.08
富士見市	34,865	96,687	49,118	47,569	19.70
上福岡市	22,661	57,753	29,415	28,338	6.81
蓮田市	44,661	133,566	68,308	65,258	30.16
坂戸市	20,475	63,677	31,965	31,712	27.27
幸手市	33,220	97,553	49,590	47,963	40.97
鶴ヶ島市	18,245	58,517	29,466	29,051	33.95
日高市	22,015	65,295	33,089	32,206	17.73
	16,867	55,576	27,878	27,698	47.48

資料：埼玉県町字別人口結果報告

27. 埼玉県・市別平均年齢

各年1月1日現在

市名	総数		男		女	
	6年	7年	6年	7年	6年	7年
均計	36.6	37.1	35.9	36.3	37.4	37.8
平部市	36.5	36.9	35.6	36.2	37.2	37.6
川口市	37.5	37.9	36.6	37.0	38.4	38.8
越谷市	36.9	37.2	36.1	36.4	37.7	38.1
熊谷市	37.4	37.8	36.4	36.8	38.5	38.9
川口市	36.5	36.9	35.9	36.3	37.1	37.6
浦和市	36.5	36.9	35.7	36.0	37.4	37.7
大宮市	37.2	37.6	36.5	36.8	38.0	38.4
秩父市	37.9	38.3	36.9	37.3	38.9	39.3
所沢市	40.1	40.4	38.7	39.0	41.4	41.7
飯能市	36.1	36.6	35.5	35.9	36.8	37.3
加須市	37.7	37.9	36.8	37.1	38.6	38.8
本庄市	37.1	37.2	36.3	36.5	37.8	38.0
東松山市	38.1	38.5	37.0	37.4	39.3	39.6
春日部市	36.2	36.6	35.4	35.8	37.1	37.5
岩槻市	37.1	37.6	36.5	37.0	37.8	38.3
狭山市	35.9	36.2	35.3	35.6	36.5	36.9
羽生市	35.9	36.5	35.3	35.8	36.6	37.1
鴻巣市	39.0	39.2	37.8	38.0	40.1	40.4
深谷市	36.0	36.4	35.4	35.7	36.7	37.0
上野市	37.4	37.7	36.3	36.6	38.4	38.8
与野市	36.2	36.7	35.7	36.1	36.8	37.3
草加市	36.9	37.3	36.0	36.3	37.9	38.2
越谷市	36.0	36.4	35.4	35.8	36.7	37.1
蕨市	35.8	36.2	35.2	35.7	36.3	36.8
戸田市	38.1	38.7	37.1	37.6	39.2	39.8
間谷市	35.1	35.3	34.7	34.9	35.6	35.7
入間市	35.8	36.3	35.3	35.7	36.3	36.8
鳩ヶ谷市	38.4	38.9	37.8	38.2	39.1	39.6
朝霞市	35.6	36.0	34.9	35.3	36.3	36.7
志和市	36.1	36.5	35.6	36.0	36.7	37.1
新座市	35.4	35.6	34.7	34.9	36.0	36.3
桶川市	36.4	36.9	35.7	36.2	37.1	37.6
久喜市	37.0	37.4	36.3	36.7	37.7	38.1
北本郷市	35.9	36.2	35.4	35.7	36.4	36.8
八潮市	35.7	36.1	35.2	35.6	36.1	36.6
富士見市	35.3	35.9	35.0	35.5	35.7	36.2
上福岡市	36.3	36.8	35.7	36.1	37.0	37.4
三郷市	38.0	38.4	36.9	37.4	39.0	39.5
蓮田市	34.4	35.0	34.1	34.7	34.8	35.3
坂戸市	37.3	37.7	36.8	37.2	37.8	38.2
幸手市	35.5	36.1	34.9	35.4	36.2	36.8
鶴ヶ島市	36.5	37.0	35.8	36.4	37.3	37.7
日高市	34.3	34.9	33.8	34.4	34.8	35.4
高市	36.6	37.1	35.9	36.5	37.2	37.8

資料：埼玉県町字別人口結果報告