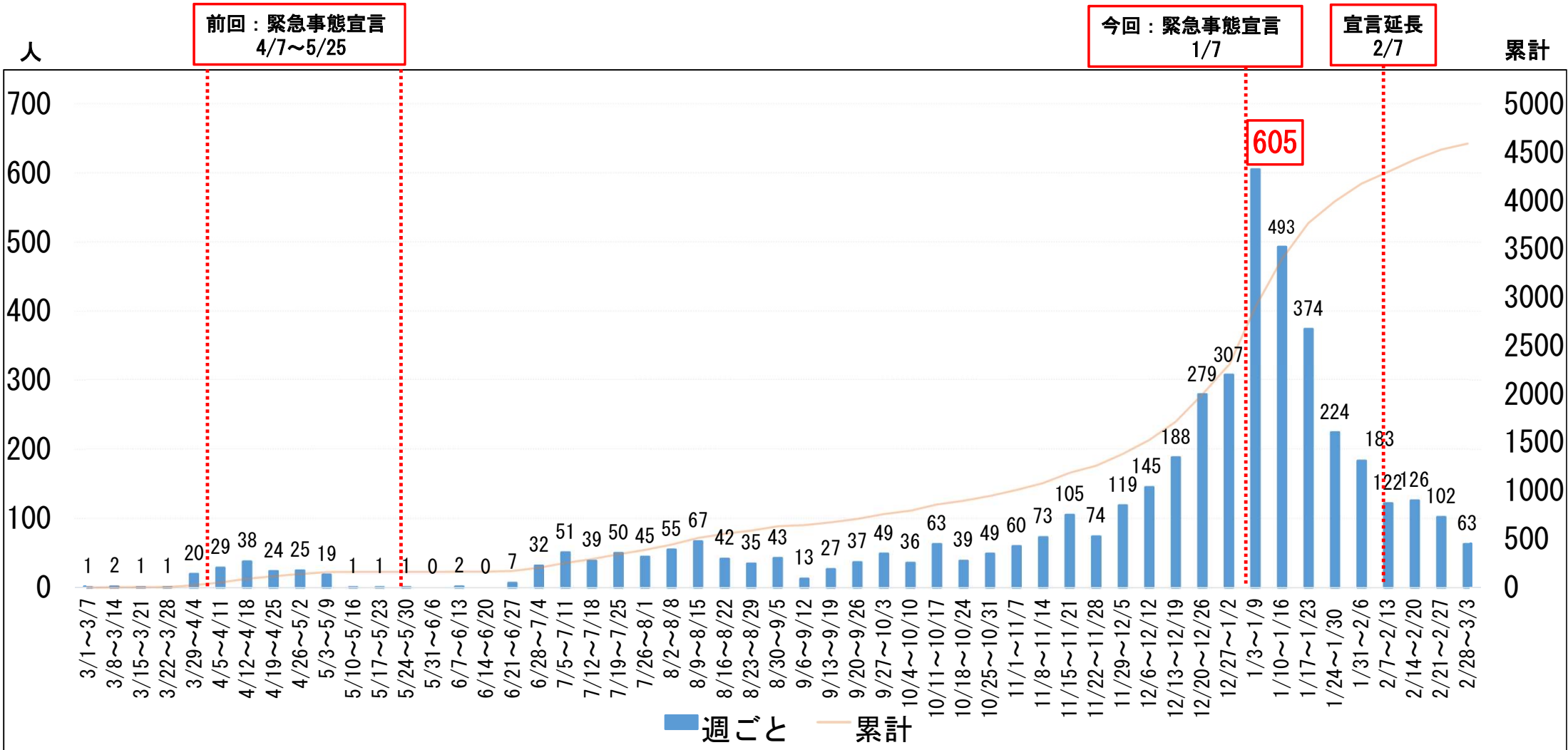


現状について

1 さいたま市の新型コロナウイルス感染症者状況

(令和3年3月3日時点)

① さいたま市の感染者数の推移



ア 感染者（市内居住者）の状況

感染者数	5,202人
退院・療養終了者数	4,911人
死亡者数	66人※

※内、今回の緊急事態宣言下 40名

イ 入院者の状況

入院者数		74人
入院者 内 訳	重症者	3人
	中等症者・軽症者	71人

ウ 療養者の状況

（全て軽症者扱い）

宿泊療養者数	41人
自宅療養者数	110人

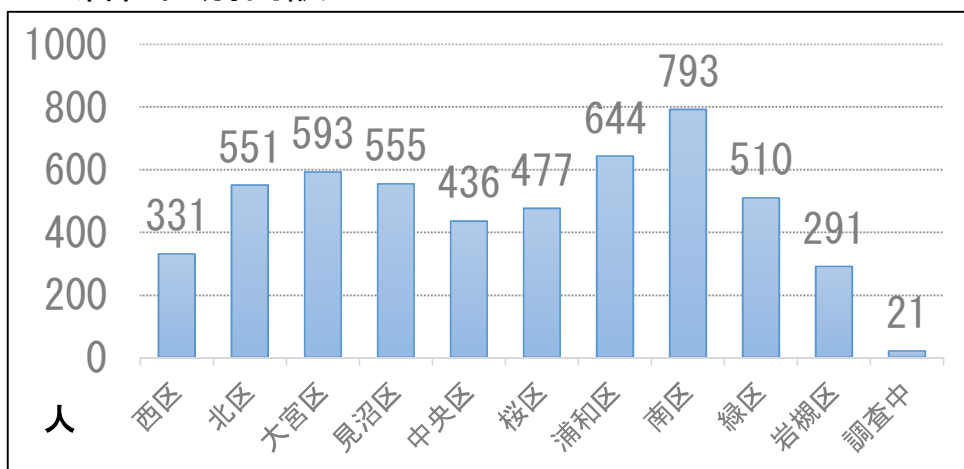
エ さいたま市が実施したPCR検査による数値（市・民間）

検査人数合計	84,587人
陽性者数	4,567人

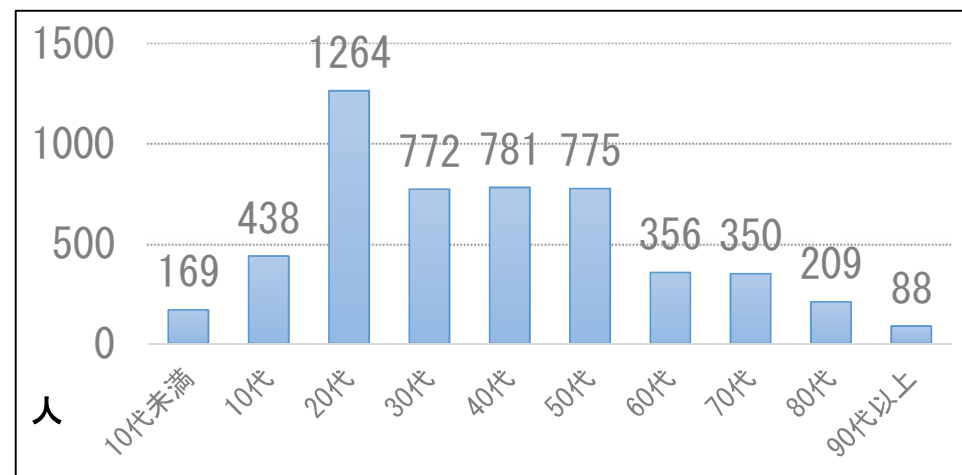
オ さいたま市陽性率（7日間移動平均） ※3日時点の市ホームページのグラフ元データにより算出

	2/25	2/26	2/27	2/28	3/1	3/2	3/3
さいたま市	3.2%	3.9%	3.9%	3.7%	3.9%	4.3%	4.7%

カ 居住区別内訳

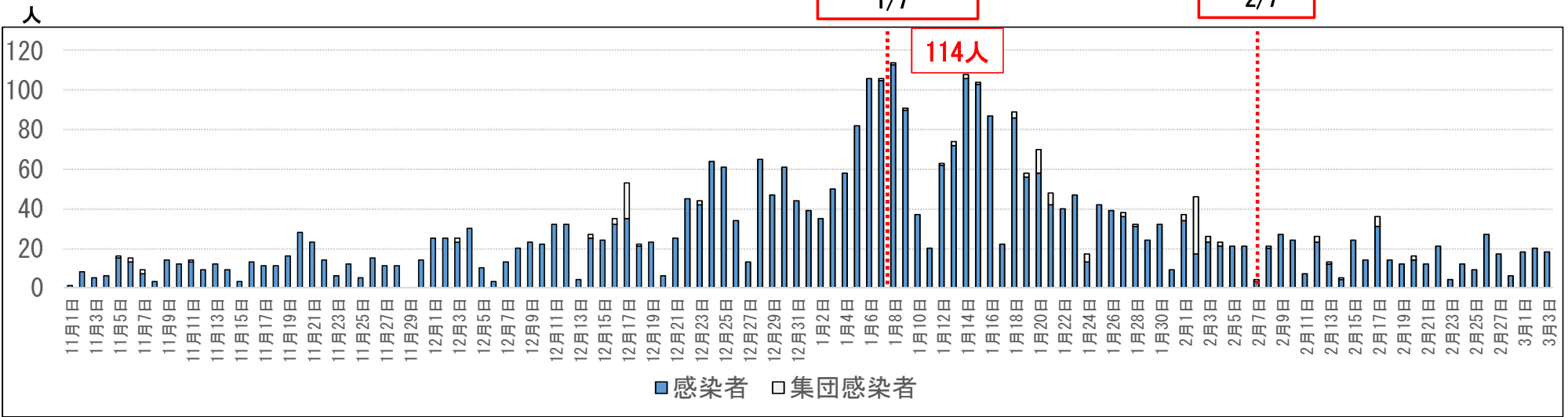


キ 年代別内訳

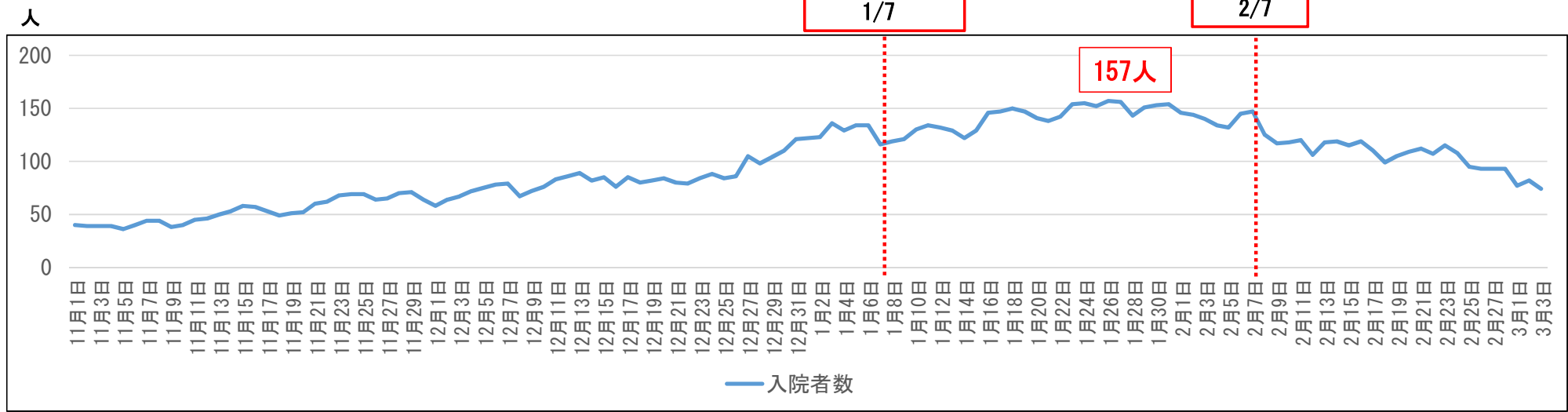


② 11月1日から3月3日までの状況

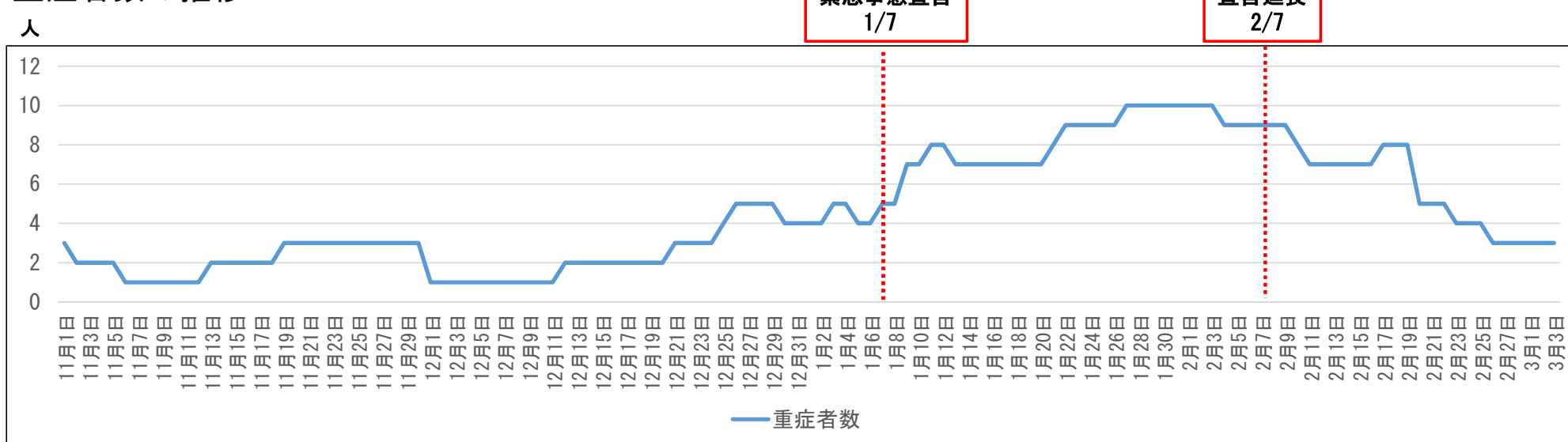
ア 感染者（市内居住者）の状況



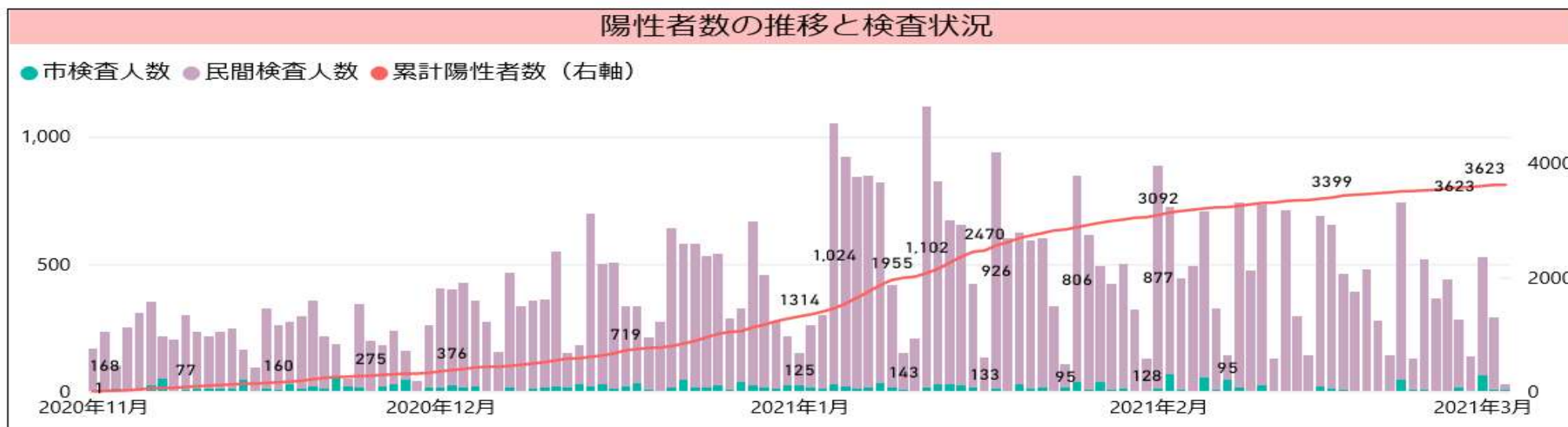
イ 入院者数の推移



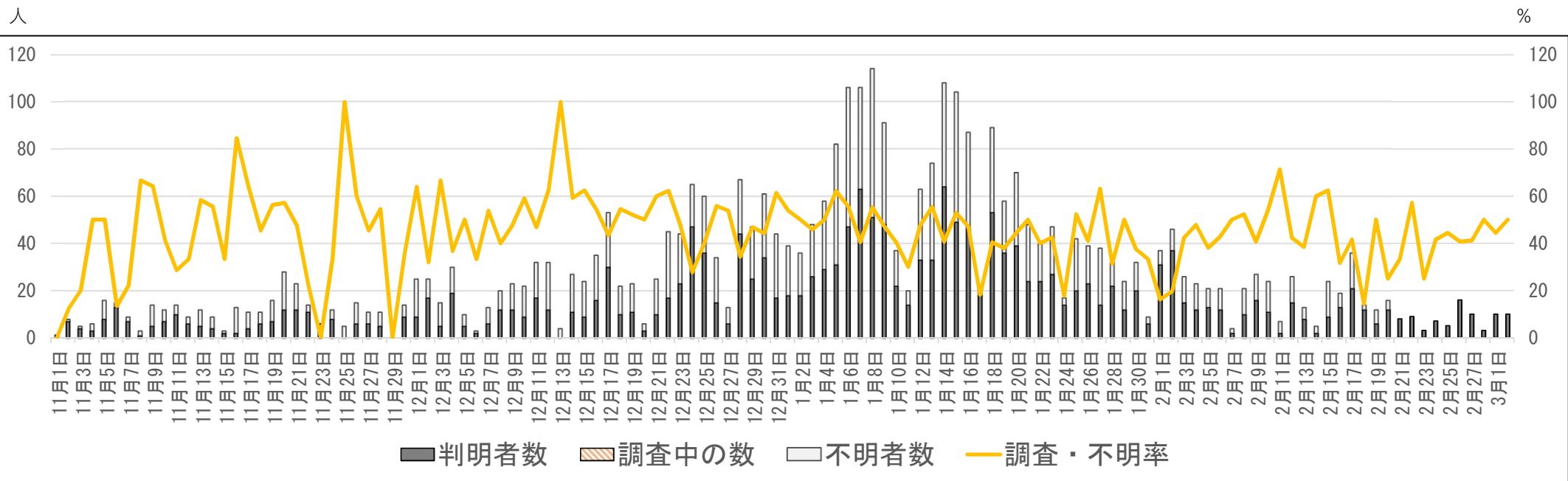
ウ 重症者数の推移



エ PCR検査実施人数



才 感染経路不明（7日間移動平均）



日	2/24	2/25	2/26	2/27	2/28	3/1	3/2
調査・不明者数	5名	4名	11名	7名	3名	8名	10名
感染経路不明率	42%	44%	41%	41%	50%	44%	50%

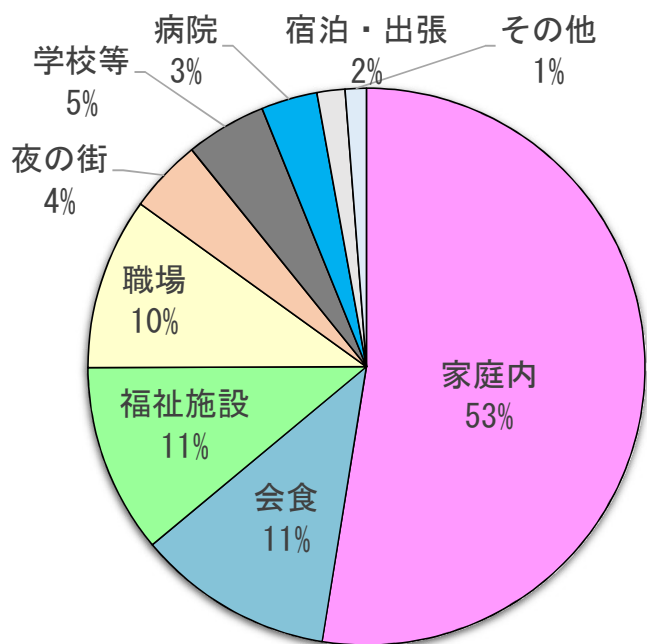
カ 新型コロナウイルス感染症の集団発生について（2月以降）

施設名	判明日 (初発患者判明日)	感染者数
浦和学院	1月29日	41名(35名)
なごやかレジデンス東浦和・かがやきデイサービス東浦和	2月12日	17名(15名)

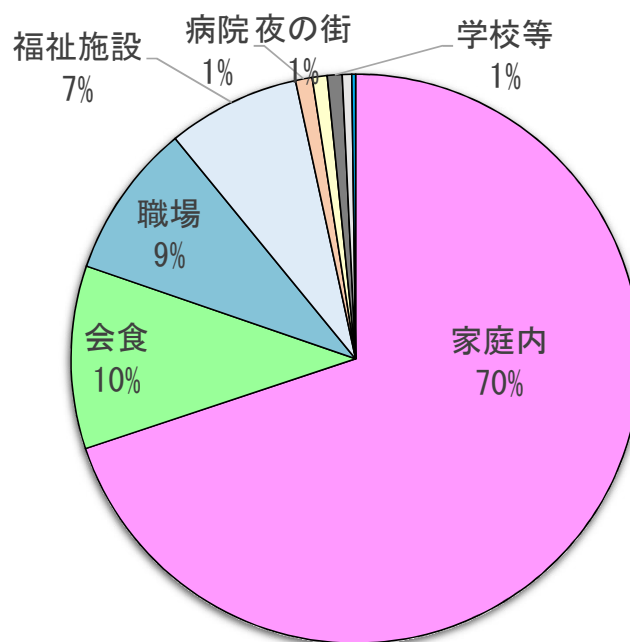
※ () 内、さいたま市内居住者の感染者数

キ 推定される感染経路内訳（月別）

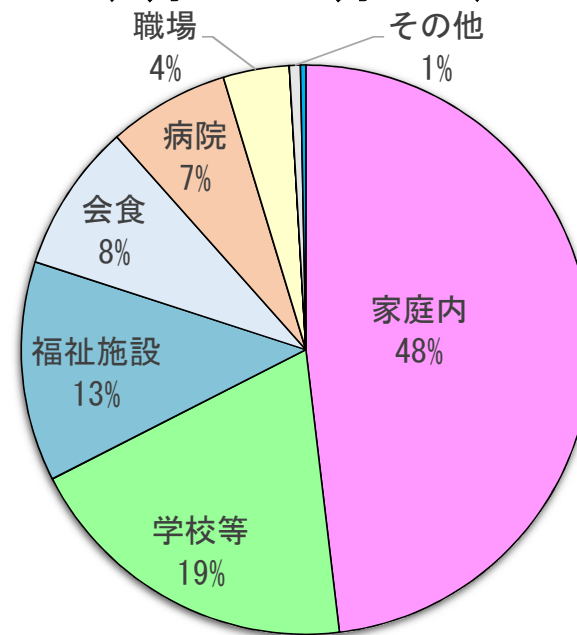
(12月1日～12月31日)



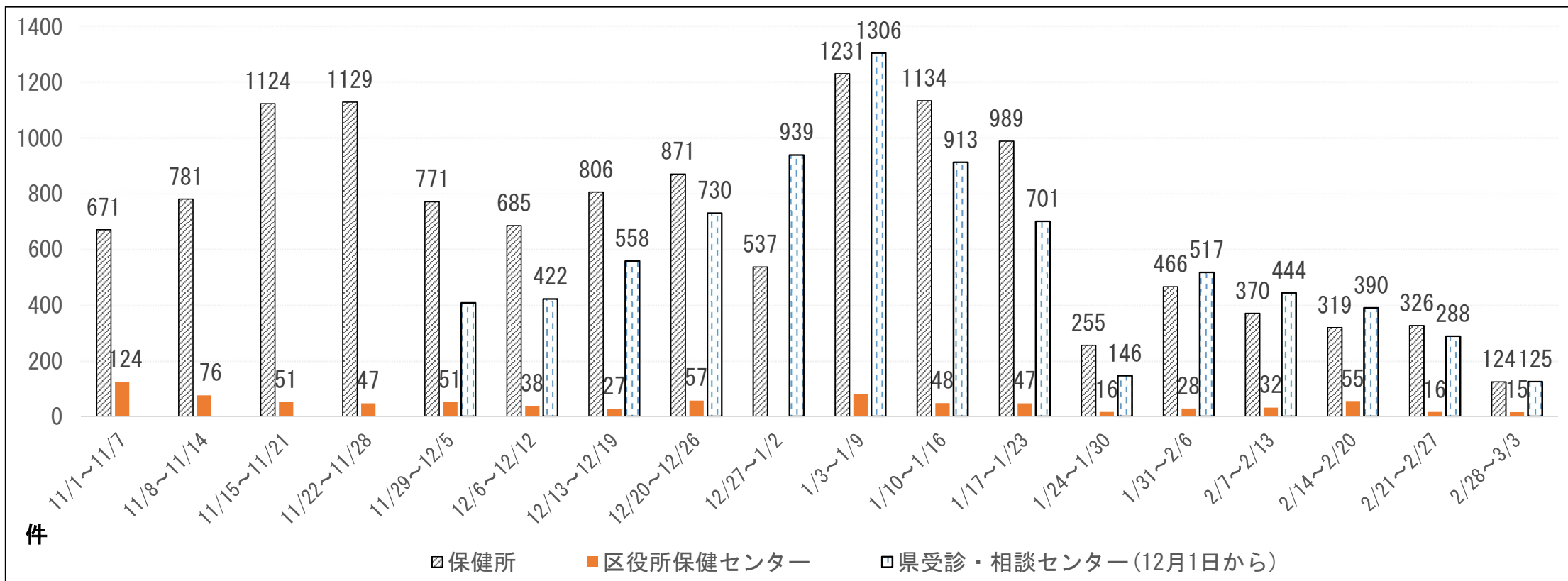
(1月1日～1月31日)



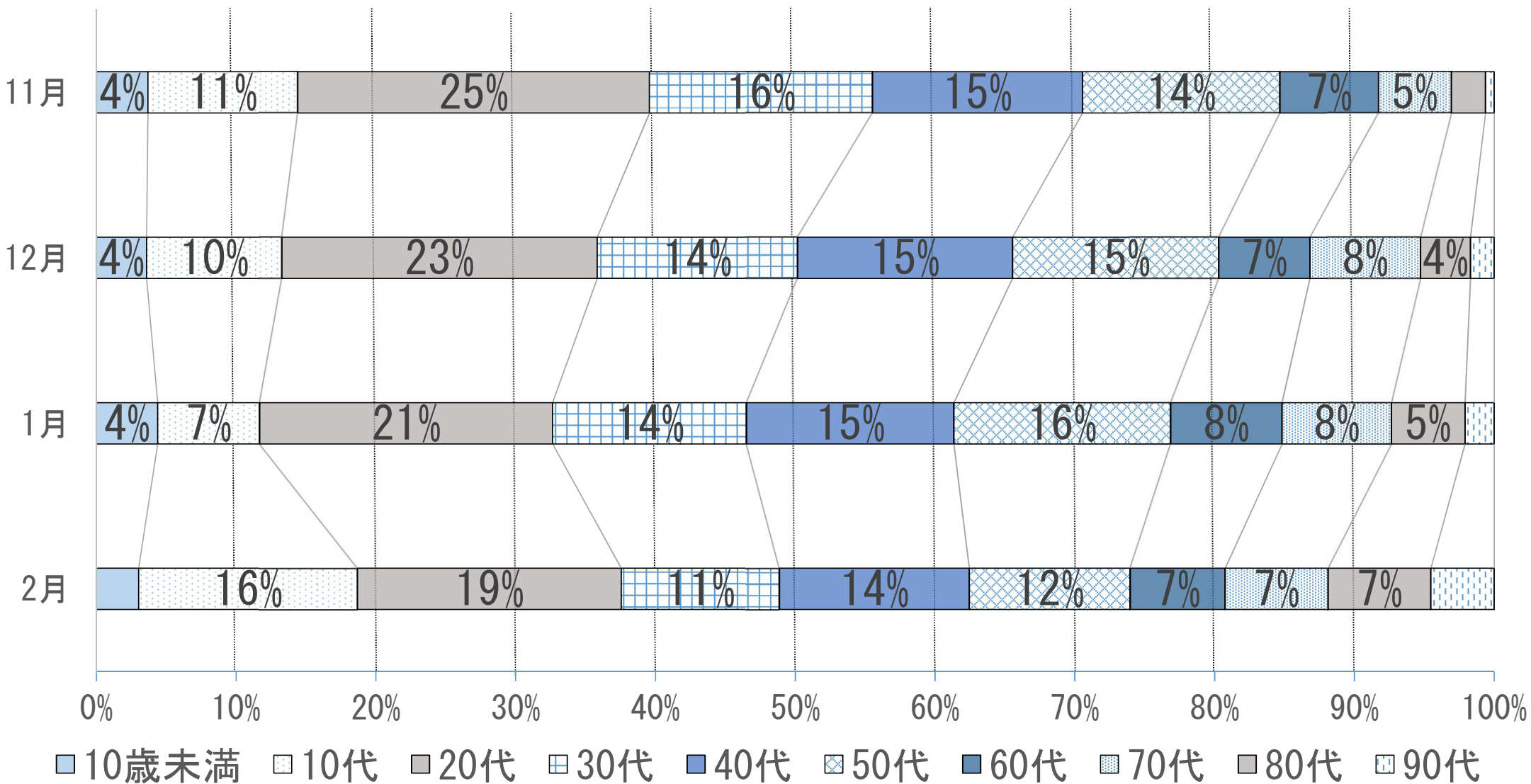
(2月1日～2月28日)



ク 受診相談窓口における相談件数



ケ 感染者年齢月別内訳 (※3%以下、非表示、小数点以下切り捨て)



2 指標及び目安（新型コロナウイルス感染症対策分科会作成）

（令和3年3月3日時点）

	ステージⅢの指標	ステージⅣの指標	さいたま市			埼玉県 (2/25~3/3)
			【緊急事態宣言前】 12/31~1/6	【緊急事態宣言後】 1/27~2/2	2/25~3/3	
PCR 陽性率	10%		11.8%	8.0%	4.7%	3.0% (3/2)
新規 報告数	1週間10万人あたり 15人以上	25人以上	31.2人 (413人)	16.5人 (218人)	8.7人 (115人)	9.4人 (687人)
感染経路 不明割合	50%		55.0%	34.9%	46.1%	38.6% (2/24~3/2)
療養者数	人口10万人あたりの 全療養者数15人以上	25人以上	65.4人 (859人)	88.4人 (1,174人)	17.0人 (225人)	16.5人 (1,210人)
埼玉県データ						
病床全体	最大確保病床の占有率 1/5 (20%) 以上	最大確保病床の占有率 1/2 (50%以上)	65.2%	69.3%	41.8%	
うち重症 用病床			58.3%	35.5%	19.5%	

※赤囲み=ステージⅢ

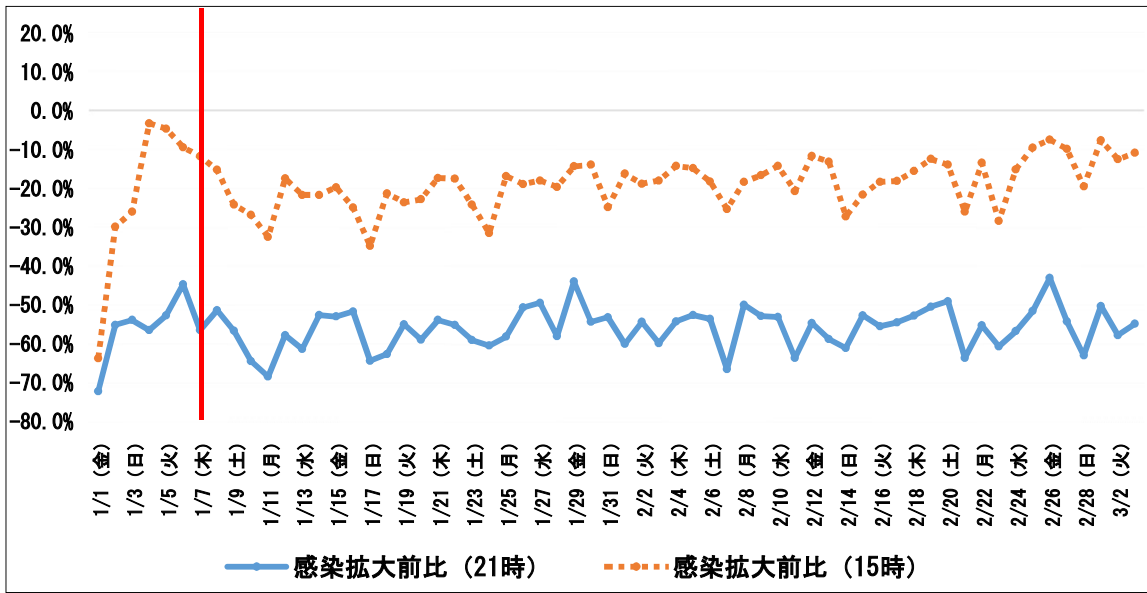
3 大宮駅西周辺（埼玉県）における人口増減状況

ア 人口推移（令和元年5月1日《金》～各日15時時点）



【※NTTドコモ「モバイル空間統計」分析レポートより】

イ 人口推移（令和3年1月1日《金》～）



【※NTTドコモ「モバイル空間統計」分析レポートを一部改編】

【※感染拡大前比：令和2年1月18日～同年2月14日の平日平均又は休日平均との比較】

4 国の状況

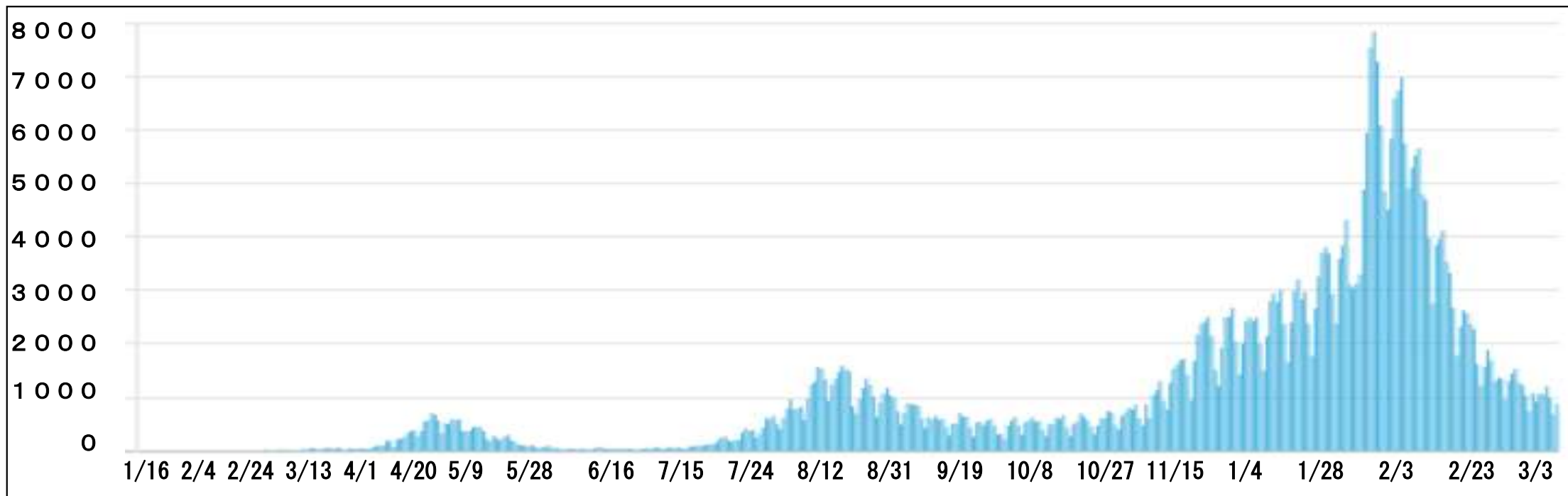
【新規感染者数】 429,791人（3月3日時点 厚生労働省HPより）

【緊急事態宣言】

- ・ 緊急事態宣言を3月21日まで延長を決定
- ・ 3月5日に政府は、新規陽性者数の減少スピードが鈍化するなか、リバウンドに留意しつつ、新規陽性者数の減少を継続することにより医療提供体制の負荷を軽減することが重要との認識
- ・ また、年度末から年度初めの恒例行事（卒業式、歓送迎会、お花見）などに伴う宴会・旅行はなるべく避けていただくように効果的なメッセージの発信が必要

【日ごとの新規感染者数】

（単位：人）



5 東京都の状況（東京都HPより）

【新規感染者数】 1 1 2, 6 2 4 人（3月4日時点）

【感染状況】

直近7日間移動平均(2/25~3/3)	269.1人
前週7日間移動平均(2/18~2/24)	279.1人

【報告日別による陽性者数の推移】

279人（前日比：-37人）2021年3月4日 日別値

