

# はあもにいい 13

2010年10月 / 第13号

## 事例研究のつどい

区内を中心にコミュニティ活動を展開している会員の皆さんが、普段の活動やその成果を発表します。費用は無料ですので、どうぞお気軽におこしください!

**10 | 2 (土) 14:00~16:00**  
与野本町コミュニティセンター

**基調講演** 「昭和の与野」～新幹線ができた頃～  
小杉 茂氏

**発表団体** ○与野音楽連盟  
○与野鴻沼太鼓 父母会

**プログラム** .....  
14:00～ 開会のことば  
14:05～ 基調講演  
15:10～ 事例研究発表 ①与野音楽連盟  
②与野鴻沼太鼓 父母会  
15:55～ 閉会のことば



参加された方に中央区からお花をプレゼント!

問合せ

コミ協事務局(中央区コミュニティ課内)へ  
TEL.840・6020 FAX.840・6161



## 平成22年度 第2回ロビーコンサート

与野音楽連盟と中央区が共催で行っているロビーミニコンサート。今回は2月の区民コンサートに出演した鍵盤ハーモニカアンサンブル「ベッラ・アミーカ」です。秋の爽やかな風を感じる素敵なハーモニーをどうぞお楽しみください。

### 秋日和・音楽日和

- 日時 **10月29日(金) 12:15～13:00**
- 会場 中央区役所ロビー
- 出演 ベッラ・アミーカ
- 曲目 ・踊りあかそう・私のお気に入り・リベルタンゴ ほか
- 問合せ 中央区コミュニティ課 TEL.840・6020 FAX.840・6161



**11月13日(土)・14日(日) 中央区区民まつり2010 中央区役所周辺**  
「コミ協」は、中央区区民まつり運営の中心として参画しています!

# コミュニティまちづくり事業 のお知らせ

その「まちづくり」の  
アイデアをお手伝いします！  
**「コミュニティまちづくり事業」**

1つ以上の「コミ協会員」(加入団体が企画・運営する「コミュニティ」)がまちづくりのための事業で、広く一般市民が参加できると認められるものについて、支援要請を受けた「コミ協理事会」の審査を経て決定されます。  
おもな支援内容は――

- 「コミ協」が共催
- 費用負担(上限10万円)
- 広報・会場確保等

…などです。

詳しくは、事務局でお配りしている事業案内、またはさいたま市(中央区)のホームページをご覧ください。  
<http://www.city.saitama.jp/>

「コミュニティまちづくり」事業への参加は無料(傷害保険料は「コミ協」が負担)です。また参加された方には中央区からプレゼントもありませんので、どうぞ「参加」してください。  
ご不明な点は各お問い合わせ先又は事務局まで。



## さいたま市与野区コンパ

### 中央区ふるさと散歩

今年も3コースで区内の見どころをぐるりと散歩―名所・旧跡を巡りながら、中央区の魅力を見つけてみませんか。

当日は歩きやすい服装で、飲み物・雨具などをお持ちになってご参加ください。

日時 **10月30日(土) 9時～12時**

(各会場9時15分出発) 小雨決行

**A** けやきひろば集合

**B** 与野本町駅西口広場集合

**C** 鈴谷西公園集合

各コースとも約6km、ゴールは中央区役所(11時45分到着予定)

問合せ▼さいたま市与野区コンパ  
木内 ☎054・306063



◀3コースの「ふるさと散歩マップ」をご用意しています。事務局までどうぞ。



## 与野・水と緑の会

### ドングリの森づくり

日時 **11月3日(祝) 10時**

※雨天の場合、11月6日(土)に延期

与野中央公園

園予定地の一角でドングリの森づくりを進める

「与野・水と緑の会」は、いずれ公園になるこの場所を将来立派な森にして、そのまま使っていくという壮大な計画を実行中です。



ドングリを植えることで、あなたも緑あふれるまちづくりのお手伝いをしてみませんか。当日はあくせさりー・おもちゃづくりや稲こぎ体験としてドングリの試食コーナーも用意してお待ちしています。

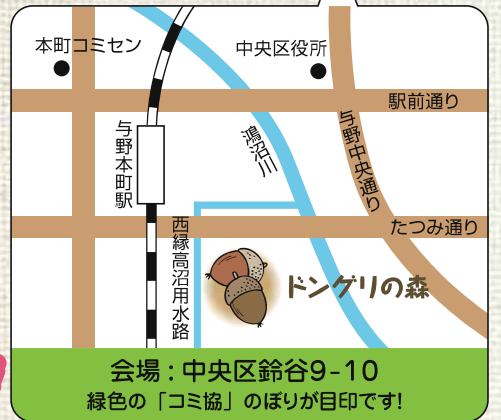
問合せ▼与野 水と緑の会  
加藤 ☎0503・650700



▶早く大きくなあれ!



◀ドングリってどんな味?



## 中央区バラサポーター 新会員



もともとと中央区をバラのまちにしたい! という熱い思いをもった「中央区バラサポーター」が新しく仲間入り! 普段は区役所のバラ園などを手入れしています。興味のある方は是非いっしょに活動してみませんか。

問合せ▼中央区バラサポーター  
清水 ☎090・2641・6735

もっと もっと **「バラサポーター」の輪!**

「コミュニティまちづくり事業」は、コミ協から多くの委員を推薦している中央区区民会議からの提案で実現しました。

詳しくは区民会議のホームページ (<http://kuminkaigi.jp/>) でも

文化協会 **さいたま市民文化祭 2010**

① 華道展と茶会

**日時** 【華道展】11月1日(日)～3日(祝)  
10時～15時30分  
【茶会】11月3日(祝)のみ  
10時～15時  
**会場** 与野本町コミュニティセンター  
(中央区本町東)  
**問合せ**▶与野茶華道連盟/阪  
☎853・2673



② 盆栽・山野草・菊花と古典植物の展示

**日時** 11月1日(日)～3日(祝)  
9時～16時  
**会場** 与野本町コミュニティセンター  
(中央区本町東)  
**問合せ**▶与野盆栽研究会/野原  
☎853・6139

③ 与野芸能大会

**日時** 11月7日(日)  
10時～15時30分  
**会場** 市産業文化センター  
(中央区下落合)  
**問合せ**▶文化協会/塚田  
☎854・2641

中央区スポーツ振興会

**中央区民ハイキング**

～見沼通船堀と水風景～

**日時** 11月20日(土)  
9時(8時30分受付開始、12時30分散散予定)

**集合場所** JR東浦和駅前広場 ※現地集合・現地解散

**行程** 東浦和駅～鈴木家住宅～見沼通船堀～木曾呂の富士塚～川口自然公園  
～見沼自然の家～大崎公園～民家園～念仏橋バス停(解散)

**対象・定員** 区内在住の方・100人(応募多数の場合は抽せん)

**申込み・問合せ**▶往復はがきに住所、氏名、年齢、電話番号を記入して10月15日(金)(必着)までに〒338-0003 中央区本町東3-5-2 中央区スポーツ振興会事務局/新井へ ☎853・3997 FAX852・1163



参加無料

音楽玉手箱 **rococo ハロウィンコンサート**

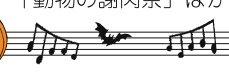
**日時** 10月31日(日)  
10時30分～11時15分頃(10時15分開場)

**会場** 市産業文化センター(中央区下落合)

**費用** 500円

**出演** 吉田 恵、中野 由紀子、加茂 伸介

**曲目** サン・サーンス  
「動物の謝肉祭」ほか



**申込み・問合せ**▶電話で事前に、吉田(☎857・9116)又は事務局(☎090・910・3921)まで

会員の事業紹介

会員の活動紹介



▲野外料理の練習 カレー作り

メンバー募集!!

皆さんも私たちと一緒に、楽しく活動してみませんか。メンバー大募集中です!  
**問合せ**▶田村 ☎048・2688・3216

当団は、「自己啓発」「人とのまじわり」「自然とともに」というガールスカウト活動3本柱に楽しく挑戦しています。地域行事への参加や奉仕・募金活動に加えて、スポーツ・手芸・工芸・工作・料理などなど、未就学児から高校生の女の子たちの「やってみたい!」に応えたプログラムを取り入れています。

当団は、昭和45年に埼玉県で14番目の団として発団して以来、下落合公民館で月2～3回集会をしています。



ガールスカウト 埼玉県第14団



年間の大会回数

与野大会 ——— 3回  
さいたま市大会 — 2回  
県大会 ——— 3～4回  
国 各種 ——— 3～4回  
レディース ——— 3～4回

**問合せ**▶五十嵐 ☎054・52225

当協会は5年目を迎え、10クラブ270余名が市・県・国の協会に登録し他地区とともに明るく、元気に楽しく、仲良く、健康づくりに励んでいます。

高年齢の方のスポーツとしては、団体競技であるゲートボールが平成10年頃まで盛んでしたが、現在は個人で生涯スポーツとして楽しめるグラウンド・ゴルフのほづが多くなってきています。ゴルフのようにクラブでボールを打ち、ホールポストに何回打ってホールインするかを競います。ホールは全8ホールで、プレイヤーは1～8番の各ホールからスタートします。

さいたま市与野 グラウンド・ゴルフ協会 新会員



▲斑尾高原ふるさとカップ 第1回グラウンド・ゴルフ大会

