

集合狂犬病予防注射

実施時間 ▶ 14時～15時
(7日、15日、22日は13時30分から15時まで)

費用 ▶ 新規 6,500円 登録済み 3,500円

内訳	内訳
登録手数料…3,000円	予防注射料金…2,950円
予防注射料金…2,950円	注射済票交付手数料…550円
注射済票交付手数料…550円	

- 集合注射のご案内のはがき(登録されている犬の飼い主の方にお送りしています)をご持参ください。
- 当日、つり銭のないようお願いいたします。
- 事故防止のため、必ず犬を押さえられる方がお連れください。
- 雨天時は中止となります。当日雨天の場合は12時以降に区くらし応援室にお問い合わせください。
- 岩槻区以外の会場でも受けることができます。詳細は各区のくらし応援室へお問い合わせください。

問合せ 区くらし応援室 ☎790-0128 ☎790-0262

実施日	会場	所在地
4/7(金)	岩槻人形博物館裏 約100m先駐車場※1	本町6-5
12(水)	JA南彩新和支店	尾ヶ崎1081-1
13(木)	旧JA南彩河合支店※2	平林寺423-5
14(金)	岩槻北部公民館	慈恩寺904-1
15(土)	岩槻人形博物館裏 約100m先駐車場※1	本町6-5
18(火)	岩槻文化公園 第1駐車場※3	村国229
19(水)	ふれあいプラザいわつき	東岩槻6-6
20(木)	川通郵便局※4	大戸1729-3
21(金)	岩槻南部公民館	笹久保1348-1
22(土)	岩槻人形博物館裏 約100m先駐車場※1	本町6-5

- ※1 岩槻人形博物館の駐車場には止めないでください。
- ※2 旧JA南彩河合支店は例年通りの会場となります。
- ※3 例年の府内市民の窓口前駐車場から、岩槻文化公園 第1駐車場に変更になりました。
- ※4 例年のJA南彩川通支店から、川通郵便局に変更になりました。

さいたま市民の日記念事業

岩槻区少年・少女サッカー教室

日時 ▶ 5月21日(日) 10時～12時(受付:9時30分から)

会場 ▶ 岩槻文化公園 陸上競技場(雨天中止)

講師 ▶ 大宮アルディージャU-12コーチ

対象・定員 ▶ 区内在住又は在学の小学生 150人
(申込み多数の場合は申込み単位で抽選)

申込方法 ▶ 4月21日(金)【必着】までに、はがき又はEメールで、「サッカー教室」と明記のうえ、次の事項を記入し問合せ先へ(電子申請)

- ①郵便番号・住所②氏名(ふりがな)③学校名・学年
- ④電話番号⑤サッカー経験の有無

※1通で5人まで申し込みできます。その場合、①～⑤は全員分記入してください。

※結果は5月上旬に申込者全員に通知します。



▲電子申請

問合せ 〒339-8585 岩槻区本町3-2-5 岩槻区役所コミュニティ課
☎790-0122 ☎790-0261 ✉ iwatsukiku-community@city.saitama.lg.jp

埼玉県議会議員一般選挙及びさいたま市議会議員一般選挙が行われます

告示日 ▶ 3月31日(金) 投票日時 ▶ 4月9日(日) 7時～20時

◀期日前投票▶

岩槻区選挙人名簿に登録されている方のうち、投票日当日に仕事や旅行などで投票所に行けない方は、事前に投票することができます。詳しくは、市ホームページや選挙時にお送りする「投票所整理券」にてご確認ください。



開設場所	日時
岩槻区役所3階多目的室	4/1(土)～8(土) 8:30～20:00
ふれあいプラザいわつき	4/1(土)～8(土) 10:00～18:00
イオンモール浦和美園	4/6(木)～8(土) 11:00～19:00

問合せ 区選挙管理委員会事務局 ☎790-0116 ☎790-0260

こんにちは 区長 です 新年度が始まります

春の暖かさが感じられるようになりました。

新年度が始まり、入学や就職など、新たな一歩を踏み出す方も多いかと思いますが、区役所でも4月1日付け人事異動により、新たな職員体制となりました。引き続き、区の将来像である「自然と歴史、文化を守り育て、楽しむまち」の実現に向け、しっかりと取り組んでまいります。

さて、4月9日(日)は埼玉県議会議員一般選挙・さいたま市議会議員一般選挙の投票日です。4年前に行われた選挙では、岩槻区の投票率が33.88%と、10区の中で一番低いものでした。今回の選挙は、県政・市政を担う岩槻区民の代表を、区民の皆さんが選ぶものです。“私の一票ぐらい”と思わず、多くの方々のお投票をお願いいたします。

岩槻区長

まちかど通信

▼ 第20回 人形のまち岩槻 まちかど雛めぐり

2月23日から3月12日まで、岩槻駅東口周辺商店街で20回目となる「人形のまち岩槻 まちかど雛めぐり」が行われました。今年は3年ぶりとなるおひな様パレードや、20周年記念イベントが実施され、例年以上のにぎわいがみられました。



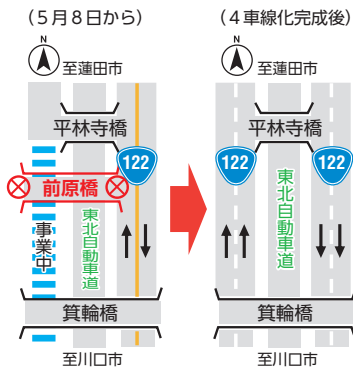
▼ 人形のまち岩槻 流しびな

2月26日に岩槻城址公園で「人形のまち岩槻 流しびな」が行われました。当日は晴天に恵まれ、多くの家族連れが子どもの無病息災の願いを「さん儀」に託し、池に流していました。



前原橋 撤去のお知らせ

東北自動車道をまたぐ前原橋は、一般国道122号蓮田岩槻バイパス4車線化事業に伴い撤去となります。そのための準備を開始しますので、5月8日(月)から橋の通行止めを実施します。ご理解とご協力をお願いいたします。



問合せ 北部建設事務所 道路建設課
TEL 646・3213 FAX 646・3266

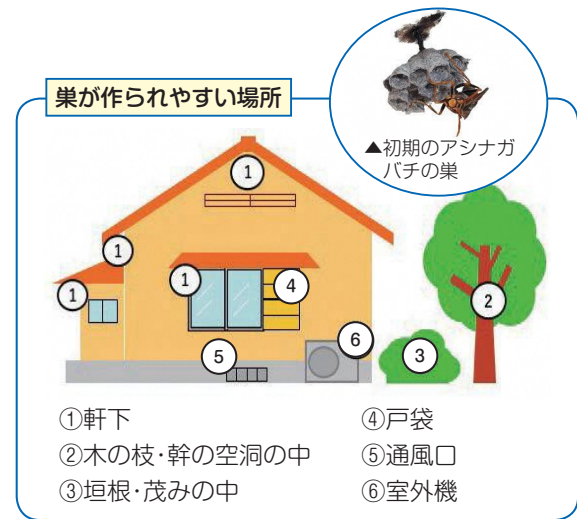
区役所の休日窓口

日時 ▶ 4月30日(日) 8時30分～17時15分
場所 ▶ 全10区役所(支所・市民の窓口を除く)
開設窓口 ▶ 区民課、支援課、保険年金課、市税の窓口
※区役所等の一部業務を取り扱います。

問合せ さいたまコールセンター
TEL 835・3156 FAX 827・8656

もうハチの巣は作らせない!

- ハチは雨風をしのげる場所に巣を作ります。(下図参照)
 - 巣が小さい初期の段階であれば、比較的容易に巣の駆除ができるので、家の周りを点検しましょう。
 - 点検の時期は、女王バチが巣を作り出す4～5月頃がよいでしょう。
 - 駆除する場合、巣に女王バチがいる夜間や早朝が有効です。
 - 巣は、ハチ用殺虫剤散布後、数日経ってからハチがいなくなったことを確認し、取り除いてください(巣はもえるごみで出すことができます)。
- ※お困りの時は、区くらし応援室までご相談ください。



問合せ 区くらし応援室 TEL 790・0128 FAX 790・0262

大宮アルディージャホームゲーム情報

会場 ▶ NACK5スタジアム大宮

大宮アルディージャ(J2リーグ)

節	キックオフ	対戦相手
第8節	4/8(土) 14:00	モンテディオ山形
第9節	4/12(水) 19:00	ザスパクサツ群馬
第11節	4/22(土) 14:00	清水エスパルス

問合せ ● 大宮アルディージャ インフォメーションナビダイヤル
TEL 0570・003839 FAX 621・3055(土・日・月曜日、祝日を除く10時～18時)

大宮アルディージャ VENTUS(WEリーグ)

節	キックオフ	対戦相手
第14節	4/23(日) 14:00	INAC神戸レオネッサ
第15節	4/29(祝) 14:00	アルビレックス新潟レディース