

2024年
4月号

お ぶ さ と
大古里公民館だより

編集・発行:さいたま市立大古里公民館 2024年4月1日発行 No.300
〒336-0911 さいたま市緑区三室 2614-2 【TEL: 810-4155 FAX:810-4156】

さいたま市ホームページで大古里公民館だよりの情報を発信しております。

(毎月1日に更新・最新月を含め3か月分を掲載)

スマートフォン・パソコン等で「大古里公民館」と検索、

もしくは右の二次元コードからご覧ください！



<さいたま市民の日記念事業>

大人のぬいえ

ただ塗るだけでなく、明暗や質感を出して立体的に表現する大人のぬいえを学びます。さいたま市を題材にしたぬいえを楽しみましょう！

□日 時 5月10日(金)・24日(金) 13時30分～15時

※2回とも参加してください。

□会 場 大古里公民館 1階 講座室

□対 象 さいたま市在住在勤の成人の方

□講 師 安倍 麻理 氏 (美術指導者)

□定 員 20人【先着順】

□費 用 無料

□持ち物 筆記用具、色鉛筆(12色以上あるもの)、飲み物

□申込み 4月10日(水) 9時～開館時間内に、公民館窓口か電話、またはWEBでお申し込みください。

※WEB申込の方には、受講の可否をメールでお知らせします。



過去の受講者作品より

大古里公民館の視聴覚室では、「Saitama City Free Wi-Fi」のご利用ができます。

接続方法などは館内に掲示(又は配置)の利用案内をご覧ください。



<親の学習事業>

親子で学ぶ「心を癒すセラピードッグの世界」

学校や老人ホーム、病院など様々な場所で活躍するセラピードッグ。

現役で活躍しているセラピードッグが来館します。

□日時 6月1日(土) 10時～11時30分

□会場 大古里公民館 2階 体育室

□対象 さいたま市内の小学生とその保護者

□定員 20組【先着順】

□費用 無料

□講師 アニマルセラピーフレンドリードッグアンドキャット
宗像 宏美 氏

□持ち物 筆記用具・飲み物・上履き

□申込み 5月7日(火) 9時～開館時間内に、公民館窓口か電話、またはWEB
でお申し込みください。

※WEB申込の方には、受講の可否をメールでお知らせします。



ヨガエクササイズでリフレッシュ!

□日時 5月14日(火)・21日(火) 15時～16時30分

※できるだけ2回とも参加してください。

□会場 大古里公民館 2階 体育室

□対象 16歳以上の方

□講師 フィットネスインストラクター 清水 禎子 氏

□定員 20人【先着順】

□費用 無料

□持ち物 室内履き(運動靴)・タオル・飲み物・ヨガマット(お持ちの方)

※動きやすい服装でご参加ください。

※ヨガマットをお持ちでない方はお申し出ください。

□申込み 4月15日(月) 9時～開館時間内に、公民館窓口・電話・WEBで
お申し込みください。

※WEB申込の方には、受講の可否をメールでお知らせします。



スマホをもっと楽しもう(Android版)

すでにスマートフォンをお使いの方に、スマホの基本操作やアプリの活用方法などを、楽しみながら学んでいただきます。

※一般的なAndroidスマホを使用。らくらくフォン等とは操作が多少異なります。

- 日 時 5月13日(月):再入門「基本操作をしっかり身につけよう」
20日(月):アプリ活用「便利なアプリを使ってみよう」
27日(月):エンタメ「動画・音楽・脳トレを楽しもう」
いずれも10時~12時

□会 場 大古里公民館 1階 視聴覚室

□対 象 65歳以上の方 ※3回とも出席できる方

□講 師 PCインストラクター 宮田 学 氏

□定 員 20人【先着順】

□費 用 600円(教材費・通信費)

※当日お持ちください。

□持ち物 筆記用具・飲み物・費用

□申込み 4月22日(月)9時~開館時間内に、公民館窓口か電話、またはFAX、WEBでお申し込みください。

※FAXには、講座名、お名前、フリガナ、電話番号、FAX番号をご記入ください。

※WEB・FAXで申し込まれた方には、受講の可否をお知らせします。



みむろ文庫



児童書の貸し出しを行っています。※1回5冊、2週間まで

【4月の貸し出し】(原則、祝日を除く土曜日)

6日・13日・20日・27日(13時30分~15時30分)

※4月27日(土)の工作「五月の節句の壁飾り」は、申込受付中です。

開館時間内に、公民館窓口か電話、またはFAX(講座名・お名前・年齢・電話番号・FAX番号をご記入ください)でお申し込みください。

会員募集中！

わくわく スキンシップたいむ♪

0歳、1歳の子どもたち、ママあつまれ～！！

親子のスキンシップを中心に、リトミック、感触あそび、絵本の読み聞かせをしています。ママも子どもも一緒に元気になりませんか？

□活動日 月曜日（月1回）

□活動時間 9時30分～10時30分

□会費 500円/回

□連絡先 鈴木 裕貴（TEL:070-2834-3773）



再掲

浦和おもちゃの病院「おぶさと」

ご家庭にあるこわれたおもちゃを、浦和おもちゃの病院のドクターが修理します。「おもちゃの病院」にお気軽にお越しください。

□期日 4月20日（土）

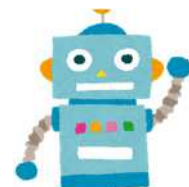
□受付時間 10時～12時

□引渡時間 15時 ※入院になる場合もあります。

□会場 大古里公民館 1階 講座室

□内容 修理は無料ですが、
電池・部品等の代金は実費をいただきます。
ゲーム機は取り扱いません。

□申込み 不要です。当日直接公民館にお持ちください。



公民館に忘れ物はございませんか？

当館では、落とし物・忘れ物は3か月間保管をさせていただきますが、期間を経過したものにつきましては処分させていただきます。

お心当たりがある方は、事務室までお声がけください。



4月24日（水）は、
館内保守点検のため全日休館です。

お問い合わせは大古里公民館へ

TEL 810-4155

FAX 810-4156