

第20回 見沼区文化まつり 出演団体・作品募集

- 日時** ●令和6年3月9日(土)・10日(日) 9時30分～16時
- 会場** ●片柳コミュニティセンター
- 内容** ●①ステージ部門(楽器演奏、コーラス、キッズダンスなど)
②展示部門(書道、生け花、写真、パンフラワー、陶芸など)
- 対象** ●①区内コミュニティセンター・公民館などを活動拠点としている団体
②区内在住・在勤・在学の方又は区内コミュニティセンター・公民館などを活動拠点としている団体
- 募集期間** ●10月1日(日)～31日(火)(郵送の場合は31日(火)必着)
- 申込み** ●募集要項を確認のうえ、電子申請システム又は応募用紙に必要事項を記入し、配布場所へ直接提出するか、郵送で、事務局へ。〒337-8586 堀崎町12-36
- 募集要項・応募用紙配布場所** ●区コミュニティ課、区内コミュニティセンター・公民館、五反田会館
- 問合せ** ●区コミュニティ課(見沼区文化まつり実行委員会事務局) ☎681・6021 ㊟681・6161



▲募集要項など詳しくはこちら

第21回 見沼区ふれあいフェア フリーマーケット出店者募集

- 日時** ●11月11日(土)
9時30分～15時30分
※荒天の場合、中止
- 会場** ●堀崎公園
- 対象** ●区内在住又は在勤の方
- 区画数** ●50区画(2.5m×2.5m)(先着順)
- 出店料** ●2,500円
- 申込み** ●10月3日(火)12時から、NPO法人フリーマーケット主催団体協議会事務局へ電話(☎080・1096・5283)又はホームページ(㊟<https://fleamarket.or.jp/>)
- 問合せ** ●NPO法人フリーマーケット主催団体協議会事務局
☎080・1096・5283(月～金曜日 12時～18時)
区コミュニティ課
(見沼区ふれあいフェア実行委員会事務局)
☎681・6020 ㊟681・6161



詐欺被害を防ぐために

近年、オレオレ詐欺や還付金詐欺など電話を使った特殊詐欺の被害が多発しています。

被害に遭わないためには、次の4つの対策が有効です。

- 在宅中でも、留守番電話に設定しておく
- 防犯機能付き電話の購入を検討する
- 家族で合言葉を決めておく
- 家族でこまめに連絡を取り合う



問合せ ●大宮東警察署 生活安全課
☎・㊟682・0110

区役所の休日窓口をご利用ください

住民異動・戸籍・国民健康保険・国民年金等の届出や各種証明書の交付、市税の納付、原動機付自転車の登録・廃車等、一部の業務を取り扱います。

日時 ●10月29日(日) 8時30分～17時15分

場所 ●10区役所(支所・市民の窓口を除く)

問合せ ●さいたまコールセンター ☎835・3156 ㊟827・8656

こんにちは 区長

ようやく夏の暑さも一段落し、秋風が心地よく、過ごしやすい季節となりました。秋と聞くと「スポーツの秋」「芸術の秋」「行楽の秋」などいろいろと思いつかびますが、新米も出回り、野菜や果物などの収穫が多くなる「実りの秋」でもあります。見沼区は、見沼たんぼを中心にお米や野菜などの栽培が盛んに行われています。地域で採れた新鮮な農産物は区内の直売所だけでなく、月に一度区役所で開かれる「みぬマルシェ」でも購入することができます。この時期に地元の豊かな恵みを味わってみてはいかがでしょうか。

詳しい情報は、ガイドブック「知って！MINUMA」に掲載しています。また、区のTwitterでは、みぬマルシェの開催にあわせて、その時々のおすすめ野菜などを発信していますので、そちらもぜひご覧ください。

見沼区長 柳田 正明



▲みぬマルシェにて

すこやか運動教室

無理なく楽しくストレッチや筋力トレーニングを行う、おおむね65歳以上の方を対象とした運動教室です。

10月	時間	会場
11日水	14:00~15:00	青葉南公園
20日金		東大宮中央公園
25日水		観音寺下公園

※雨天中止

問合せ ● 区高齢介護課
TEL 681・6068
FAX 681・6160



介護者サロン

介護をしていた方やしている方、これからする方を対象とした、交流・情報交換・学習の場です。

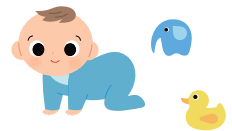
10月	時間	名称	会場	申込先
5日水	10:00~11:30	やすらぎサロン	春岡公民館	北部包括
11日水	13:30~15:00	ななさとサロン	敬寿園七里ホーム	東部包括
17日水	10:00~11:30	介護者のつどい	大砂土東公民館	西部包括
18日水	13:30~15:30	かたらいの場	ケアサポートサロンみぬま	南部包括

申込み・問合せ ● 事前に、電話で、各地域包括支援センターへ
(北部包括) さいたまやすらぎの里 TEL 680・3289
(東部包括) 敬寿園七里ホーム TEL 681・6614
(西部包括) 大和田 TEL 685・8791
(南部包括) 敬寿園 TEL 681・5151
所 管 ● 区高齢介護課 TEL 681・6068 FAX 681・6160

見沼区子育てはじめましてサロン

子育てに関する情報提供や保護者同士の交流をします。

日 時 ● 10月31日(火) 10時30分~11時30分 会 場 ● 春野児童センター
対 象 ● ①妊娠中の方、②初めての赤ちゃんがいる方、③子育て支援センターや児童センターを利用したことのない未就園児と保護者、④転入された未就園児と保護者
定 員 ● 5組(先着順)
申込み・問合せ ● 10月3日(火)~30日(月) (祝日を除く) 9時~18時に、電話で、春野児童センターへ TEL・FAX 686・6690
所 管 ● 区支援課 TEL 681・6061 FAX 681・6166



福祉まるごと相談窓口を ご利用ください

福祉に関する様々な困りごとを抱えている方、どこに相談したらよいかわからない方などを対象に、制度やサービスを紹介するほか、適切な部署や関係機関への案内を行います。

受付時間 ● 9時~17時(初回相談は16時30分まで)
※土・日曜日、祝・休日を除く。

場 所 ● 見沼区役所 2階 27番窓口
問 合 せ ● 福祉まるごと相談窓口(区福祉課内)
TEL 681・6058 FAX 681・6162

大宮アルディージャからのお知らせ

明治安田生命 J2リーグ 試合日程

節	キックオフ日時	対戦相手
第38節	10/ 7(土) 14:00	レノファ山口FC
第40節	10/29(日) 14:00	ヴァンフォーレ甲府

※会場は全てNACK5スタジアム大宮



©1998,2007 N.G.A.R.D.U

問合せ ▶ 大宮アルディージャインフォメーションナビダイヤル
TEL 0570・003839 (土・日・月・祝日を除く 10時~18時) FAX 621・3055