

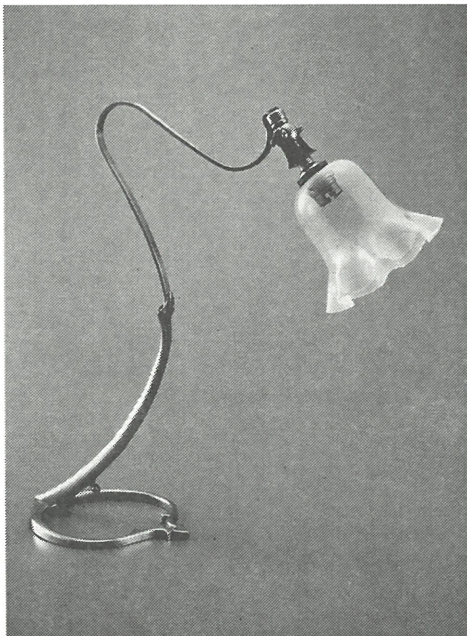
# ウィリアム モリス

～ ステンドグラス・テキスタイル・壁紙 デザイン ～

みなさんは、ウィリアム・モリスという名前を  
きいたことがありますか？ ウィリアム・モリス  
(1834-96)は、19世紀後半のイギリスで工芸家、  
画家、詩人、出版人として幅広く活躍した人です。  
モリスは生活と芸術を一致させようと考え、  
生活の中に、様々にデザインされたものを取り  
入れました。そのため、モリスはモダン・デザイ  
ンの父とも呼ばれています。鳥や草花などを  
モチーフにした彼の美しいデザインは、100年  
以上たった現在でもいろいろな場所で目にす  
ることができます。ステンドグラス、壁紙のデザ  
イン、家具、本のデザインなどなど…。みなさん  
の身近にもモリスがデザインしたのものがあるか  
もしれませんね。うらわ美術館に来て確かめて  
みませんか？



ウィリアム・モリス「柘榴あるいは果実」壁紙、1866年頃  
photo©Brain Trust Inc., Tokyo



ウィリアム・アーサー・スミス・ベンソン、卓上ランプ  
真鍮・ワセリンガラス photo©Brain Trust Inc., Tokyo

平成22年9月11日(土)～10月31日(日)

9月19日(日)～25日(土)「敬老の日」週間として65歳以上無料

開館時間 午前10時～午後5時、土曜日・日曜日のみ～午後8時  
(入場は閉館30分前まで)

休館日 月曜日(但し、9月20日、10月11日の月曜は開館)、  
9月21日、10月12日

観覧料 一般500(400)円 大高生300(240)円 中小生150(120)円

\* ( )内は20名以上の団体料金

\*リピーター割引:次回来館時に観覧済の有料チケットをご提示  
頂きますと、団体料金でご覧になれます

(本展観覧日から1年、1名様、1回限り有効)。

主催 うらわ美術館  
協力 パナソニック電工、  
グラデスバックライトフィルム:マーキングマジック  
後援 埼玉新聞社、テレビ玉、エフエム浦和  
企画協力 プレイントラスト

「コレクションより — 工芸にみる動植物の意匠」

※ 意匠……趣向(しゅこう)、デザインのこと。

平成22年9月11日(土)～10月31日(日)

ギャラリーD <入場無料>

どうじかいさい  
同時開催

ワーグシート

# あなたなら、どんな色？

ウィリアム・モリスがデザインした「るりはこべ」(壁紙)。あなたなら、どんな色をつけますか？色をつけてみましょう。そして、美術館で本物とくらべてみましょう。



ウィリアム・モリス「るりはこべ」壁紙、1875年、木版・色刷り

photo©Brain Trust Inc., Tokyo

## <先生方へ>

学校と美術館が連携した鑑賞や調べ学習をしませんか？

「本の出張授業」や「埼玉アートカード」の貸出を行っています。その他、美術館での鑑賞教室などの取り組みもご相談ください。

## <問合せ先>

うらわ美術館 田島 均

Tel 048-827-3219

048-827-3215

Fax 048-834-4327 [tajima@uamurawa.saitama.jp](mailto:tajima@uamurawa.saitama.jp)

この印刷物は6,000部作成し、1部当たりの印刷経費は1.59円(概算)です。

