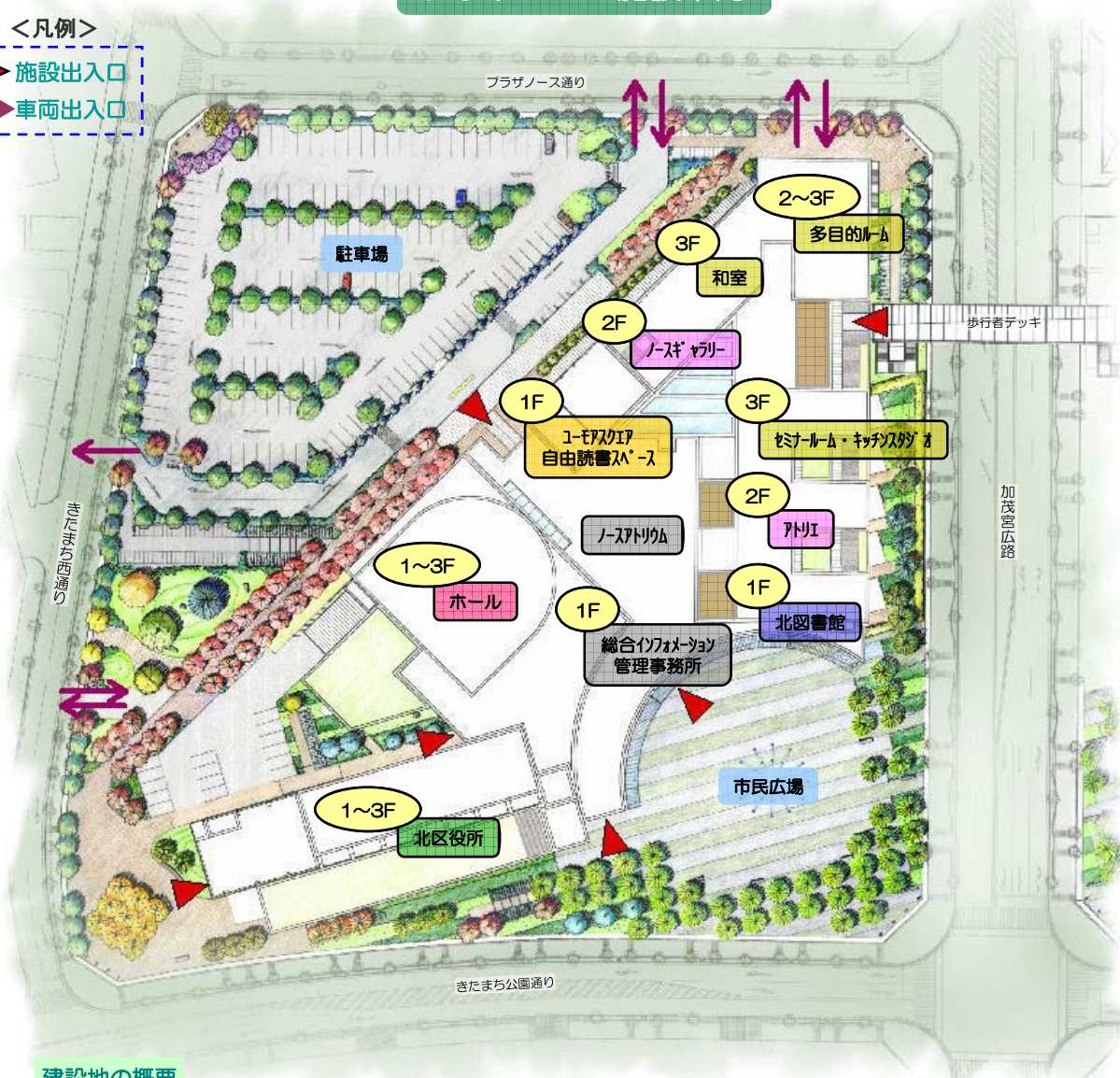


プラザノース施設案内

- <凡例>
- ▶ 施設出入口
 - ➡ 車両出入口



建設地の概要

所在地	さいたま市北区宮原町1丁目852番地1
地域・地区	商業地域、防火地域、地区計画区域（北部拠点宮原地区地区計画）
敷地面積	26,015.67㎡

建物概要

延床面積	19,845.04㎡（容積率対象面積）[うちピット機械室面積133.74㎡]
建物階数	地上4階建て、最高高さ25.25m、軒高さ24.70m
建物構造	鉄筋コンクリート造、一部鉄骨造及び鉄骨鉄筋コンクリート造、免震構造
駐車場	駐車台数：一般用177台、身障者用6台
その他	東側に隣接する商業施設（ステラタウン）と2階の歩行者デッキで接続

施設内容

※[]内の数値は室数を示す。

コミュニティエリア	3階	キッチンスタジオ、セミナールーム[7]、和室[4]など
	2階	多目的ルーム（電動式移動観覧席：約230席）、音楽スタジオ[3]、書斎[5]など
ホールエリア	2階	リハーサル室[2]
	1階	客席[固定396席、身障者用77席]、ホワイエ、リハーサル室[1]、楽屋[5]、主催者控室など
アートエリア	2階	交流スタジオ、ノースギャラリー[8]、アトリエ[4]、窯室など
ユーモアエリア	1階	ユーモアスクエア、自由読書スペース、映写室、資料研究室など
北図書館	1階	蔵書約20万冊、開架閲覧室、視聴覚ルーム、イベントルーム、ITルーム、児童コーナー、AV資料コーナー レファレンス・地域資料コーナー、管理部門など
北区役所	3階	保健センター、会議室、厚生関連諸室など
	2階	執務室、相談室、会議室など
	1階	執務室、社会福祉協議会、相談室、指定代理金融機関派出所、多目的室、会議室など
その他	-	ノースアトリウム、総合インフォメーション、管理事務所、管理警備室、託児室、遊戯室、ロッカー室 地域文化紹介コーナー、ワーク室、控室、喫煙室、防災倉庫など