

はじめに…

- ・子どものお友だちを見つけてあげたい
 - ・おしゃべりできる仲間がほしい
 - ・子育ての情報を知っている人と知り合いたい
 - ・どうやって子どもと遊んでいいかわからない
 - ・悩みを相談したい
- そんなときには、思い切って出かけてみませんか？

ご利用にあたって

- ♪定期的に開催されている事業でも、都合により変更になる場合があります。初めての場合は事前に確認しておきましょう。
- ♪公共施設のほとんどは、駐車場がないか、あっても十分ではありませんのでご注意ください。
- ♪サークルや団体の連絡先が個人宅になっている場合があります。サークルのリーダーさんは、ほとんどが皆さんと同じ小さい子どものいる方です。朝夕の忙しい時間帯・深夜などや、長時間のお電話は避けましょう。
- ♪現在募集をしていないサークルもあります。募集時期や空き状況を、まずは問い合わせてみてください。

♪この「子育てきっかけ応援ブック」はさいたま市内で未就学児を対象とした事業を行っているサークル、団体、施設などからいただいたイベント情報や活動情報などをもとに作成しています。

♪さいたま市内のすべての子育て関連施設が掲載されているわけではありません。施設の情報や各種子育てに関する制度については、子育て応援ブックもしくはさいたま子育てWEBをご覧ください。 ※裏表紙参照

♪さいたま市の市外局番は048です。

目次

はじめに…	1	サークル・団体紹介	
子育て支援センターに行ってみよう 支セ	2	おしゃべり・親子交流 お	45
保育園に行ってみよう 保育	5	体操・ダンス 体	49
ナーサリールーム・家庭保育室に行ってみよう ナ家	19	工作 作	51
幼稚園に行ってみよう 幼稚園	24	音楽 音	52
児童センターに行ってみよう 児セ	35	語学 語	53
子育てサロンに行ってみよう 子サ	40	ベビー(マッサージ・ヨガ・サインなど) ベ	54
		料理 料	55
		外遊び 外	56
		お話(本・劇など) 話	56
		学習・講座 学	58
		その他 他	59
		保育グループ紹介 保グ	61

本文中の**場**は施設の所在地または主な開催場所の区名、**【時】**は開催日時、**【場】**は開催場所、**【申】**は申込方法や参加方法、**【対】**参加対象となる方、**【¥】**は参加費用及び会費等、**【内】**は主な活動内容を記載しています。

子育て支援センター に行ってみよう!

子育て支援センター エンゼルキッズさいたま西 場 西区

TEL&FAX.625-6166 E-mail:angel-n@scw.ac.jp
〒331-0047 西区指扇2645-1 嶋田ビル202
【開館時間】月・水～土(火・日・祝休日・年末年始を除く)
9:00～12:00、13:00～16:00

● バブちゃんタイム

【時】水・木/13:00～16:00 【申】不要 【¥】なし 【対】ネンネからヨチヨチ歩きまでの乳幼児と保護者 【内】乳幼児と保護者が安心・安全に過ごせる時間。クッションマット敷きのフロアが好評です。隔週で親子の「ふれあいあそび」、乳幼児の保護者の関心が高いテーマでの「びびよおしゃべり会」を14:30より開催します。

● 遊びのひろば

【時】金または土/10:30～ 【申】不要 【¥】なし 【対】0～2歳(3歳未満)の子どもと保護者 【内】ミニゲームや、紙芝居、手遊び、工作、音楽や体を使った遊び、季節の行事、お誕生会などを行います。親子で「わくわく」できる時間が過ごせます。

● 学びのひろば

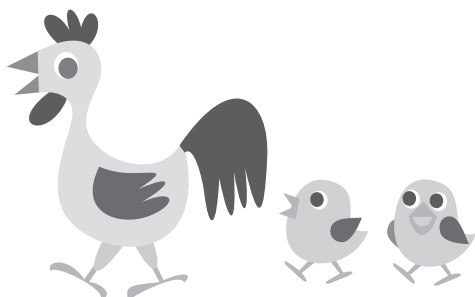
【時】第3土曜日/10:30～11:30 【申】電話または来所によるお申込み(先着順/定員制) 【¥】なし 【対】0～2歳(3歳未満)の子どもと保護者 【内】乳幼児救急法、子どものしつけ、幼稚園選びなど、乳幼児を持つ保護者に役立つ講座を用意しています。

● すこやかクラブ

【時】第4土曜日/13:00～16:00 【申】不要 【¥】なし 【対】発達がゆっくり、のんびりな0～2歳児(3歳未満)と保護者 【内】お子さんと保護者が、のんびりゆっくりと過ごせる時間です。保護者同士の交流や情報交換の場としてもご利用いただけます。

● その他

【対】0～2歳(3歳未満)の子どもと保護者 【内】●シャボン玉(野外) ●紙芝居・わらべ歌と腹話術 ●遊びのひろばスペシャルなど。日程および詳細は、さいたま子育てWEBのエンゼルキッズさいたま西ページに毎月掲載されるカレンダーをご参照ください。



子育て支援センター さいたま北

場 北区

TEL&FAX.662-0022(相談専用TEL.662-0023)
〒331-0823 北区日進町3-757-2 さいたま北NPOプラザ201
【開館時間】月・火・木・金・土(祝休日・年末年始を除く)
9:00～12:00、13:00～16:00

● 子育てひろば「ぼっぼ」

【時】月・火・木・金・土(祝休日を除く)/9:00～12:00、13:00～16:00 【申】不要 【¥】なし 【対】0～2歳の子どもと保護者 【内】誰でも気軽に参加でき、自由に話をしたり遊んだり、交流できる広場です。地域福祉の拠点として、地域のみみなで子育てをすすめることができる、四世代の交流の場をめざしています。遊びにきてください。

● おはなしひろば/ぼっぼ文庫

【時】月・木/11:40～11:55、15:40～15:55 【申】不要 【¥】なし 【対】0～2歳の子どもと保護者 【内】●おはなしひろば:紙芝居や絵本の読み聞かせ、手あそび、うた、体操。●文庫:開館日はいつでも利用できます。施設内に専用本棚が設置してあります。貸出しもあります。

● 年齢別専用日

【時】火曜日/9:00～12:00 【申】11:00からの企画は事前申込み(0歳児は不要) 【¥】なし 【対】0歳児/1歳児/2歳児以上と保護者 【内】●びびよルーム:0歳児専用日/第1火曜日、●チェリールーム:1歳児専用日/第2火曜日、●ベリールーム:2歳児以上専用日/第3火曜日。自由な交流と、ふれあいあそび、つくってあそぼうなど実施

● 相談事業/各種講座

【時】月・火・木・金・土(祝休日を除く)/9:00～12:00、13:00～16:00 【申】事前申込み 【¥】なし 【対】0～2歳の子どもと保護者 【内】●電話相談、育児相談(面談)<予約制>:子育ての悩みや不安、発達についてのご相談をお受けします。●子育て講座:NPO・行政などとの協働で企画しています。毎月予定表、子育てWEBなどをご覧ください。

● その他の事業

【対】0～2歳の子どもと保護者 【内】お誕生日会<第3金>、わくわくボールひろば<第2土>、のびのび身体測定<月末3日間>、編んでるシアター<第3土>、シアタースタート、コンサート、お出かけプレーパークなど。毎月の予定表、子育てWEBなどをご覧ください。

子育て支援センター おおみや

場 大宮区

TEL&FAX.649-3030(相談専用TEL.650-6800)
〒330-0853 大宮区錦町682-2 JACK大宮6F
E-mail:kosodate-omiya@tea.ocn.ne.jp
【開館時間】月～土(祝休日・年末年始を除く)
9:00～12:00、13:00～16:00

● わくわくひろば

【時】月～土(祝休日・年末年始を除く)/9:00～12:00、13:00～16:00 【申】不要 【¥】なし 【対】0～2歳の子どもと保護者 【内】お子さんと楽しく遊び、たくさんの親子と知り合い、子育ての輪を広げていきましょう。育ちを喜び合い、子育ての思いや悩みを分かち合う仲間に出会う場です。

INDEX

支セ

保育

ナ家

幼稚

児セ

子サ

サークル

お

体

作

音

語

べ

料

外

話

学

他

保

グ

子育て支援センターに行ってみよう

● 子育て相談

【時】月～土(祝休日・年末年始を除く)／9:00～16:00 【申】随時
【¥】なし 【対】子育て世帯 【内】子育ての悩みや不安、お子さんの育ちについての心配などに相談専用電話で相談を受けます。また
予め都合の良い日時を決めて直接おいでいただくこともできます。ま
ずはお電話ください。

● 年齢別親子のつどい

【時】月1回／ちゅうりっぷの会10:30～11:30、つぼみの会14:30～
15:30 【申】事前に申込み必要(定員あり) 【¥】なし 【対】つぼみ
の会:8か月までの親子、ちゅうりっぷの会:9か月～1歳2か月の親子
【内】育児の中のさまざまな戸惑いや悩みについて、お子さんの月齢
を同じくする親同士が、保育士や保健師の助言を得ながら共に考え
語り合います。

● リズムあそび

【時】毎月年齢別に各3回／10:30～11:00、14:30～15:00 【申】
不要 【¥】なし 【対】0歳児の親子、1～2歳児の親子 【内】音楽
に合わせたお遊戯や手遊びを通して親子の触れ合いを楽しみます。
異年齢のお子さんの参加も自由です。

● その他

【申】窓口または電話でお申込みください 【¥】なし 【対】0～2歳
の子どもと保護者 【内】手あそびとおはなし、わらべ歌とおはなしの
会、作ってあそぼう、お誕生会、子育て講座、父親講座、すくすく測定、
応急手当講習会、お外であそぼうなど。毎月の予定表やさいたま子育
てWEBをご覧ください。

子育て支援センター さいのこ

場 見沼区

TEL&FAX.747-4531(※相談専用 TEL.747-4532)
〒337-0053 見沼区大和田町1-1387-1
E-mail:sainoko-center@oboe.ocn.ne.jp
http://www.sainoko.net/sainoko/oowada.htm
【開館時間】月～土(祝休日・年末年始を除く)／9:00～16:00

● 赤ちゃんのための赤ちゃんサロン

【時】毎月3回・水曜日／13:30～14:30(毎月の予定表でお知らせし
ます) 【申】電話または来館にて事前申込み(定員あり) 【対】概ね1
歳未満の赤ちゃんと保護者 【内】赤ちゃん同士のコミュニケーション
を大切にしています。ゆっくりとした時間の中で、赤ちゃんの可能性
をみつけてみませんか?手遊びや絵本にふれたり、お母さん同士お話
したりしています。

● 保育つき:子育てサロン・セミナーなど

【時】各事業月1回(毎月の予定表でお知らせします) 【申】電話または
来館にて事前申込み(定員あり) 【¥】必要に応じて実費負担あり(コ
ピー代等)／保育希望の場合300円 【内】お母さんのための「子育
てサロン」、子育てが楽しくなる勉強会「さいのこセミナー」、妊娠・出
産を振り返る「お産を語ろう」。*日頃感じていることから、みんなで
ゆっくり話したり、学んだりしてみませんか。

● パパとあそぼう

【時】毎月1回・土曜日／13:30～14:30(毎月の予定表でお知らせし
ます) 【申】電話または来館にて事前申込み(定員あり) 【対】お父さん
はもちろん、お母さんとお子さんでも参加できます。【内】簡単な工作
や、からだを使った遊びなど、子どもたちと一緒に遊んでみませんか?
お家とは違ったお子さんの新しい一面が発見できるかもしれません。

● その他

【内】●<申込み不要>おはなしタイム、みんなであそぼう、ミニお誕
生会。●<要申込み・定員あり>親子deリトミック、季節ごとの街探
検など。*日程や詳細は毎月の予定表やさいたま子育てWEBを
ご覧ください。

● 談話相談室 とーくるーむ「たんぼぼ」

【時】各開館日(相談専用電話にて受付) 【申】電話相談は時間内随時
受付、来館でのご相談は予約をお願いします。【内】日々の中で感じて
いる、いろいろな思いをゆっくり話してみませんか。あなたのことを大
切に、一緒に考えたい談話相談室です。また、子育て中のちょっとした
不安や聞いてみたいことなど、お電話でお話を聞くこともできます。

子育て支援センター よの

場 中央区

TEL&FAX.840-1788(相談専用TEL.840-1789)
〒338-0002 中央区下落合6-10-3
【開館時間】月～土(祝休日・年末年始を除く)
9:00～12:00、13:00～16:00

● 遊びと交流

【対】0～2歳の子どもと保護者 【¥】なし 【内】びよびよ広場、リズ
ムあそび、おはなしの広場、みんなで作ろう、知育あそび、お誕生会、
身体測定、ウェルカムさいたま。実施日時や定員、申込み方法等は、
毎月の行事予定表やさいたま子育てWEBをご覧ください。

● 学びと共感

【対】0～2歳の子どもと保護者 【¥】なし 【内】パパ・ママの会、ふ
たごの会、親子教室、母親講座、パパ活クラブ、応急手当講習会、
ノーバディーズ・パーフェクト。実施日時や定員、申込み方法等は、毎
月の行事予定表やさいたま子育てWEBをご覧ください。

● 他施設や団体との合同イベント

【対】0～2歳の子どもと保護者 【場】子育て支援センターや公園
【¥】なし 【内】公園であそぼう、わらべうた、ミニコンサートなど。
実施日時や定員、申込み方法等は、毎月の行事予定表やさいたま子
育てWEBをご覧ください。

● 育児相談

【時】開館時間内 【対】0～2歳の子どもと保護者 【¥】なし
【内】電話相談:随時受付、面接相談:予約制、来館相談:随時受付

● その他

【時】開館時間内 【内】「ブックスタート」引換券をご持参ください。
「赤ちゃんの駅」急な授乳やオムツ交換の際もご利用できます。

子育て支援センター さくら

場 桜区

TEL&FAX.859-3031 〒338-0823 桜区栄和6-9-4
【開館時間】月～土(祝休日・年末年始を除く)
9:00～12:00、13:00～16:00

● 遊びのひろば

【時】月～土(祝休日を除く)／9:00～12:00、13:00～16:00
【申】不要 【¥】なし 【対】0～2歳の子どもと保護者 【内】親子
での遊びと共に、お母さん同士の交流がもてる場です。一軒家ですの
で、のんびりと戸外遊具や砂場遊びも楽しめます。

● ひよこルーム うさぎルーム1・2

【申】不要 【¥】なし 【対】ひよこルーム…H22.4～生まれの0歳児の親子、うさぎルーム1…H21.4～H22.3生まれ1歳児の親子、うさぎルーム2…H20.4～H21.3生まれの2歳児の親子 【内】0～2歳児の親子がそれぞれ対象の遊びのひろばです。日程は毎月の予定表をご覧ください。

● 大きくなぁ～れ(身長・体重測定)

【時】月1回 【申】不要 【¥】なし 【対】0～2歳の子どもと保護者 【内】身長・体重を測定し、すこやかカードに記入し、成長を見守ります。日程は毎月の予定表をご覧ください。

● お父さんと遊ぼう

【時】月1回 【申】不要 【¥】なし 【対】0～2歳の子どもと保護者(お父さん対象) 【内】お父さんを対象とした遊びのひろばです。年2回イベントの開催もあります(野菜の収穫や昔遊びなど)。

● その他

【場】支援センターまたは栄和公民館 【申】*印は事前申込み有り(電話または直接) 【対】0～2歳の子どもと保護者 【内】●<毎月>親子のふれ合い遊び、お話し会、お話し玉手箱、誕生会(お誕生日のお子さんのみ*、一般参加者は不要)。●<不定期>子育て支援講座(年4回実施)*、作ってあそぼう*、水遊び、などを行っています。毎月の予定表をご覧ください。

子育て支援センター うらわ

場 浦和区

TEL&FAX.814-0481(相談専用TEL.814-0480)
〒330-0063 浦和区高砂1-2-1-309号エイベックタワー浦和・東館3F
E-mail:kosodate@siren.ocn.ne.jp
http://www.urawanyuyouji.com/
【開館時間】月～土(祝休日・年末年始を除く)
9:00～12:00、13:00～16:00

● にここ広場

【時】月～土(祝休日を除く) / 9:00～12:00、13:00～16:00
【申】不要 【¥】なし 【対】0～2歳児 【内】子ども同士、親子のふれ合いの場として、子育て中の方との出会いの場として、0～2歳児の親子を中心に利用できます。絵本・おもちゃが沢山ありますので、気軽に遊びに来てください。

● わいわいタイム

【時】毎日(祝休日を除く) / 11:45～、15:45～ 【申】不要 【¥】なし 【対】0～3歳 【内】親子でおもちゃの片付けをしてから、手あそび、紙芝居(絵本)、体操(サンサン体操)をして楽しめます。

● うさこちゃんクラブ(午前) / ぴよちゃんクラブ(午後)

【時】月2回 / 9:00～12:00、13:00～16:00 【申】不要 【¥】なし 【対】2～3歳(午前)、0～1歳(午後) 【内】うさこちゃんクラブ: 9:00～11:00自由あそび、11:00～英語で遊ぼう・音楽リズム・ふれあい遊び、製作等 ぴよちゃんクラブ: 13:00～15:00自由遊び、15:00～ベビーマッサージ・わらべ唄・手あそび等

● 気になるお子さんの発達相談日(午前) / サンサンサロン(午後)

【時】第1土曜日 / 9:00～12:00、14:00～15:30 【申】随時(予約優先) / 自由参加 【¥】なし 【対】0～3歳 【内】(午前)気になるお子さんの行動・言語発達等の相談を発達心理学講師・保育士がお受けします。(午後)発達のゆっくりなお子さん・遅れのあるお子さんを持つご両親同士、お話し場・お子さんの遊び場としてご利用ください。

● その他

【申】不要 【¥】なし 【対】0～3歳 【内】身体測定、誕生会、わらべ唄とお話の会、リフレッシュ・ヨガ、普通／乳幼児救命講習会、うたって遊ぼう、バルーンアート講習会、手作り講習会、父親講座(お父さんとあそぼう)、電話相談、面接相談等行っています。

子育て支援センター マイム・マイム

場 緑区

TEL&FAX.874-8112
〒336-0926 緑区東浦和2-3-22 ブルバール壱番館101号室
E-mail:maimu-1202@knh.biglobe.ne.jp
http://www.7a.biglobe.ne.jp/~maimumaim/
【開館時間】月・火・木・金・土(祝休日・年末年始を除く)
9:00～12:00、13:00～16:00

● 電話相談

【時】月・火・木・金・土 / 9:00～12:00、13:00～16:00
【申】時間内随時受付 【¥】なし 【対】子育て中の親
【内】育児全般の相談に保育士が対応します。

● 面接相談

【時】火・木 / 9:00～12:00 【申】予約制(直接または電話)
【¥】なし 【対】子育て中の親 【内】育児上の相談

● 親子の広場

【時】月・火・木・金・土 【申】自由参加 【¥】なし
【対】0～2歳位までの親子
【内】自由に遊ぶ。子育て相談も気軽に受けています。

● 1歳未満児の親子専用タイム

【時】月・木 / 13:00～16:00 【申】自由参加 【¥】なし
【対】1歳未満児と親 【内】1歳未満のお子さんと親だけで遊ぶ日。

● その他の事業

パパ・ママのための子育て講座(0～3歳までの心身の発達について他)、ミニコンサート、ランチ会、簡単ストレッチ講座、クリスマス飾り講習会などがあります。詳しくはお問い合わせください。

子育て支援センター いわつき

場 岩槻区

TEL&FAX.790-0020(相談専用TEL.790-0021)
〒339-0057 岩槻区本町3-1-1 WATSU西館4階
【開館時間】月～土(祝休日・年末年始を除く)
9:00～12:00、13:00～16:00

● ふれあい広場

【時】月～土 / 9:00～12:00、13:00～16:00 【申】不要 【¥】なし 【対】0～2歳児位までの乳幼児とその保護者 【内】親子の遊び場、親同士の出会い・交流の場としてご利用いただけます。広場には絵本やおもちゃ、小さなすべり台があります。

● 育児相談

【時】●電話相談:月～土 / 9:00～12:00、13:00～16:00、●面接相談 / 10:00～12:00、13:00～15:00 【申】予約制(面接相談のみ・電話可) 【¥】なし 【対】子育て世帯 【内】子育ての悩みや不安、お子さんの発達についての相談を行っています。

● ふれあい遊び

【時】水曜日/10:30~11:00 【申】不要 【¥】なし 【対】1~2歳児位までの親子 【内】手遊び・リズム遊び・楽器遊び・絵本や紙芝居の読み聞かせ・ペープサート・パネルシアター・季節に合わせた簡単な製作などを親子で楽しめます。

● 赤ちゃんサロン

【時】第1・3金曜日/10:30~11:00、14:00~14:30 【申】不要 【¥】なし 【対】0歳児の親子 【内】音楽や歌に合わせて、赤ちゃん体操・ふれあい遊びをしたり、身長・体重測定を行い、その後フリートークで交流を深めます。

● その他

【対】0~2歳児位までの親子 【内】お誕生会、あかちゃんおはなし会、にこにこ身体測定、親子で体操、パパママ子育てプラザ、ボールプール、ブロックDayなどを行っています。詳しくは毎月のおたより、さいたま子育てWEBでご確認ください。



保育園 に行ってみよう!

なかよし広場(園庭開放)

【時】開催日は実施保育園にお問合せください。/9:30~11:00
【場】市内の公立保育園(子育て支援センター実施園を除く)【対】0~3歳位までのお子さんとその保護者の方(10組程度)【¥】なし
【内】地域在住の0~3歳位までのお子さんとその保護者の方を対象として、公立保育園の園庭を無料で開放しています。

西区のなかよし広場

施設名	所在地	電話(048-)
植水保育園	〒331-0064西区佐知川306	623-6698
指扇保育園	〒331-0071西区高木567-3	623-5065
馬宮保育園	〒331-0061西区西遊馬119	623-4014
三橋西育園	〒331-0052西区三橋6-381-1	622-1350

北区のなかよし広場

施設名	所在地	電話(048-)
東大成保育園	〒331-0814北区東大成町2-103	664-6582
宮原保育園	〒331-0812北区宮原町2-83-2	663-4120
日進西保育園	〒331-0823北区日進町1-800-1	663-0063
奈良保育園	〒331-0822北区奈良町125-6	651-7172
泰平保育園	〒331-0801北区今羽町596	667-1847

大宮区のなかよし広場

施設名	所在地	電話(048-)
大宮保育園	〒330-0843大宮区吉敷町1-132-3	641-1497
桜木保育園	〒330-0854大宮区桜木町2-227	641-1229
三橋保育園	〒330-0856大宮区三橋2-929	643-3145
天沼保育園	〒330-0834大宮区天沼町2-438-1	642-4240
上小保育園	〒330-0855大宮区上小町845-4	643-4436
桜木南保育園	〒330-0854大宮区桜木町1-182	642-4658
大成保育園	〒330-0852大宮区大成町3-655-1	667-2559
寿能保育園	〒330-0805大宮区寿能町2-140	644-0470

見沼区のなかよし広場

施設名	所在地	電話(048-)
大和田保育園	〒337-0053見沼区大和田町1-1230-92	683-2536
七里保育園	〒337-0014見沼区大谷1985	685-2717
片柳保育園	〒337-0033見沼区御蔵796	685-4611
東大宮保育園	〒337-0007見沼区丸ヶ崎町13-13	685-0601
七里東保育園	〒337-0013見沼区新堤40	683-3969
春野保育園	〒337-0002見沼区春野1-7-1	686-6756

中央区のなかよし広場

施設名	所在地	電話(048-)
上落合保育園	〒338-0001中央区上落合2-9-10	852-1587
大戸保育園	〒338-0012中央区大戸2-7-19	853-2410
下落合団地保育園	〒338-0002中央区下落合3-8-2	832-9167
鈴谷西保育園	〒338-0013中央区鈴谷7-3-31	853-7755
鈴谷東保育園	〒338-0013中央区鈴谷9-3-2	855-1034
八王子保育園	〒338-0006中央区八王子5-12-17	855-4700