



# 未来へつなぐ 自分らしい歩み方



自分らしく歩み出す勇氣、サポートしていきます!

## 若者自立支援ルームの様子



プログラム(一例): 演劇ワークショップ(桜木)



活動スペース(南浦和)

## 利用したいと思ったら...

まずは **見学**



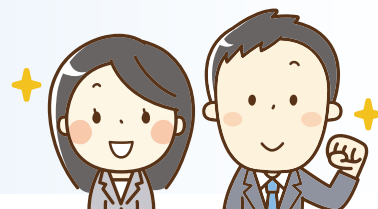
次に **面談**



プログラムに参加して  
ステップアップを目指そう!



お気軽に  
どうぞ!



いろいろ学びたい

人とつながりたい

自分の気持ちを表現したい

若者自立支援ルームは、



みんなが自分のペースで自立に向けて一歩踏み出すきっかけになる場所です。

# 若者自立支援ルーム について…

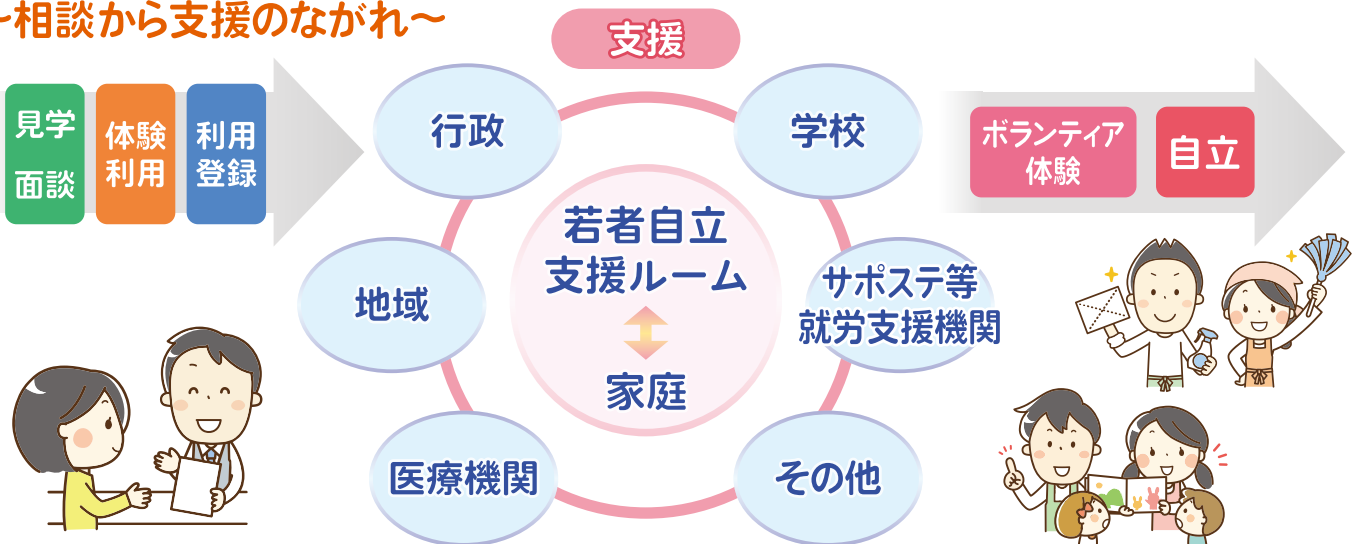
若者自立支援ルームでは、困難を抱える若者が、就労や復学へ向けより円滑な自立が果たせるよう、支援を行っています。利用者一人ひとりの悩みや状況、希望に応じて様々なプログラムを用意しています。

**【開所時間】** 月～木曜日 10:00～17:00、金曜日 13:00～17:00 ※土・日・祝日・年末年始はお休みです

**【利用対象者】** 市内在住、義務教育終了後から30歳代までの若者

**【プログラムの一例】** イラストサークル、外国語講座、スポーツ、農作業体験、座談会、手芸・工作、自治会行事への参加、ボランティア活動 etc…

## ～相談から支援のながれ～



## さいたま市若者自立支援ルーム ※さいたま市が委託して実施している事業です。

### 南浦和

〒336-0017 さいたま市南区南浦和2-27-16  
TEL.048-767-6186 FAX.048-767-6187  
E-mail: saitama.minamiroom@gmail.com



### 桜木

〒330-0854 さいたま市大宮区桜木町2-190  
TEL.048-783-3120 FAX.048-783-3135  
E-mail: saitama.room@gmail.com



いつでもご相談を

家庭、学校、生活など、どのような困難を持つ若者も利用できます。  
ご本人、ご家族、関係者の方、みなさまのご相談をお待ちしています。

さいたま市子ども未来局子ども育成部子ども・青少年政策課

TEL.048(829)1716 FAX.048(829)1960