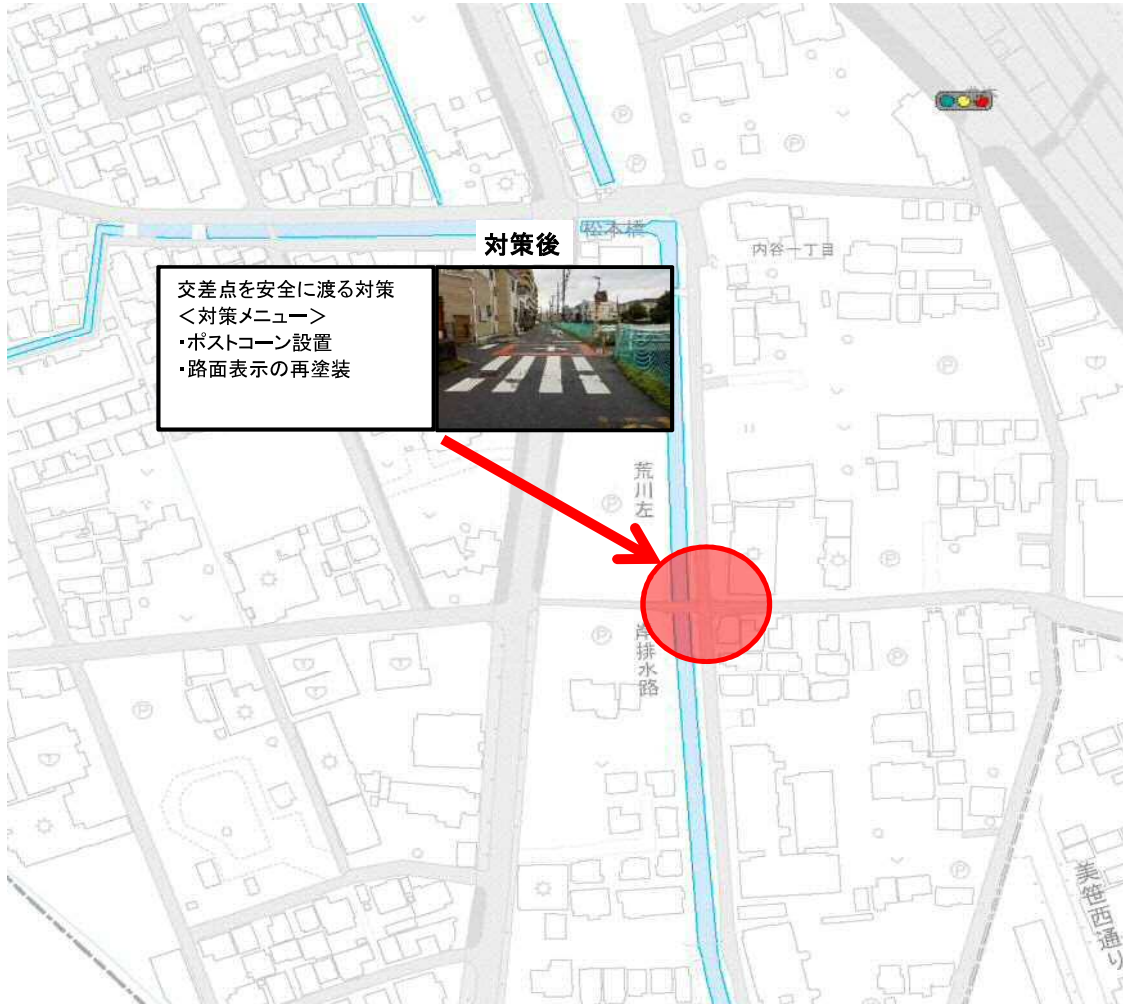


通学路対策箇所図

南区内谷1丁目11番19号付近

平成31年3月に対策を実施



【対策検討メンバー】

- ①田島小学校
- ②南部建設事務所 道路安全対策課
- ③南部建設事務所 土木管理課
- ④南区くらし応援室
- ⑤浦和警察署
- ⑥建設局 道路環境課
- ⑦教育委員会 学事課

通学路対策箇所図

南区松本4丁目17番10号付近

平成31年3月に対策を実施



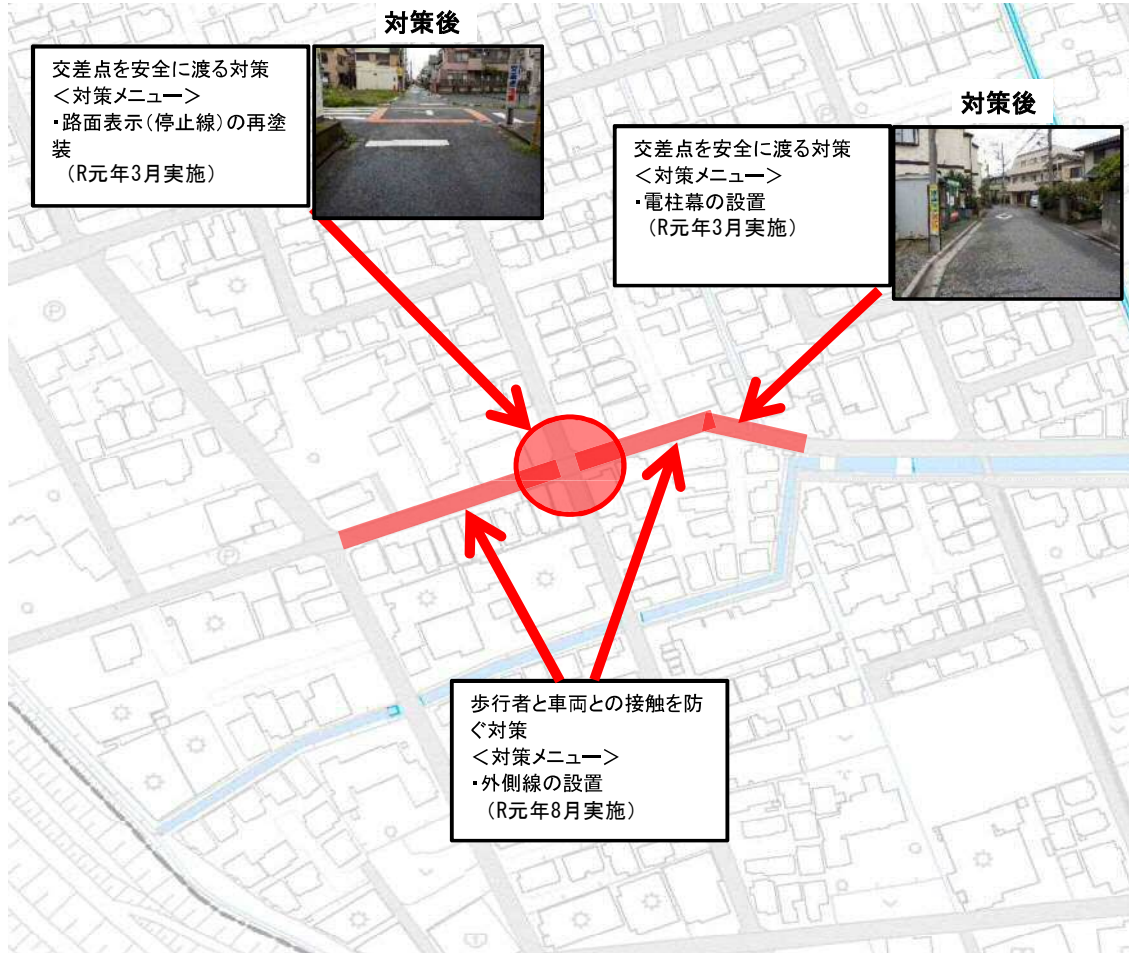
【対策検討メンバー】

- ①田島小学校
- ②南部建設事務所 道路安全対策課
- ③南部建設事務所 土木管理課
- ④南区暮らし応援室
- ⑤浦和警察署
- ⑥建設局 道路環境課
- ⑦教育委員会 学事課

通学路対策箇所図

南区松本4丁目4番9号付近

平成31年3月・8月に対策を実施



【対策検討メンバー】

- ①田島小学校
- ②南部建設事務所 道路安全対策課
- ③南部建設事務所 土木管理課
- ④南区くらし応援室
- ⑤浦和警察署
- ⑥建設局 道路環境課
- ⑦教育委員会 学事課

通学路対策箇所図

緑区原山2丁目7番5号～30番12号付近

平成31年3月・令和2年3月に対策を実施



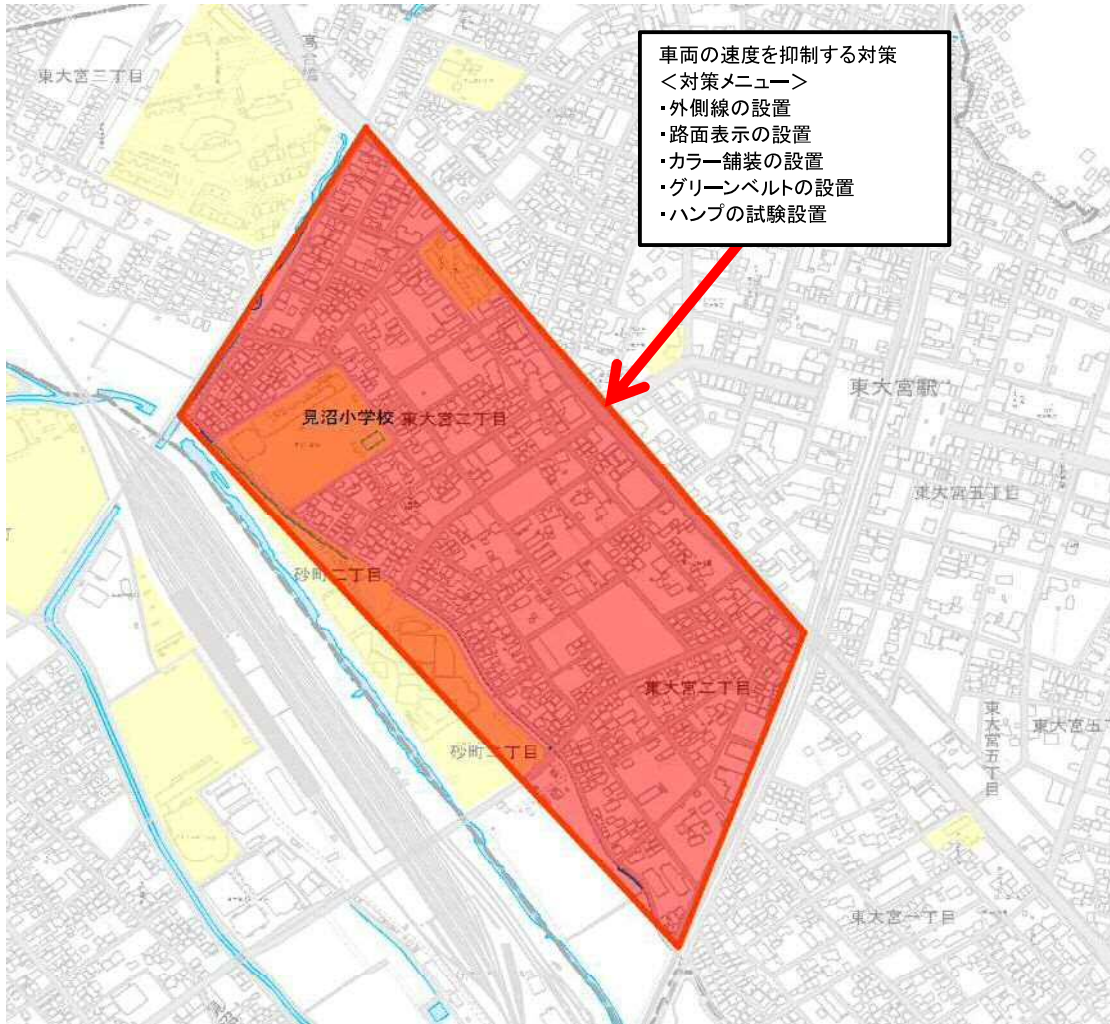
【対策検討メンバー】

- ①原山中学校
- ②南部建設事務所 道路安全対策課
- ③南部建設事務所 土木管理課
- ④緑区くらし応援室
- ⑤浦和東警察署
- ⑥建設局 道路環境課
- ⑦教育委員会 学事課

【見沼小学校整備要望箇所】
通学路対策箇所図

見沼区東大宮2丁目地区

令和2年3月に対策を実施



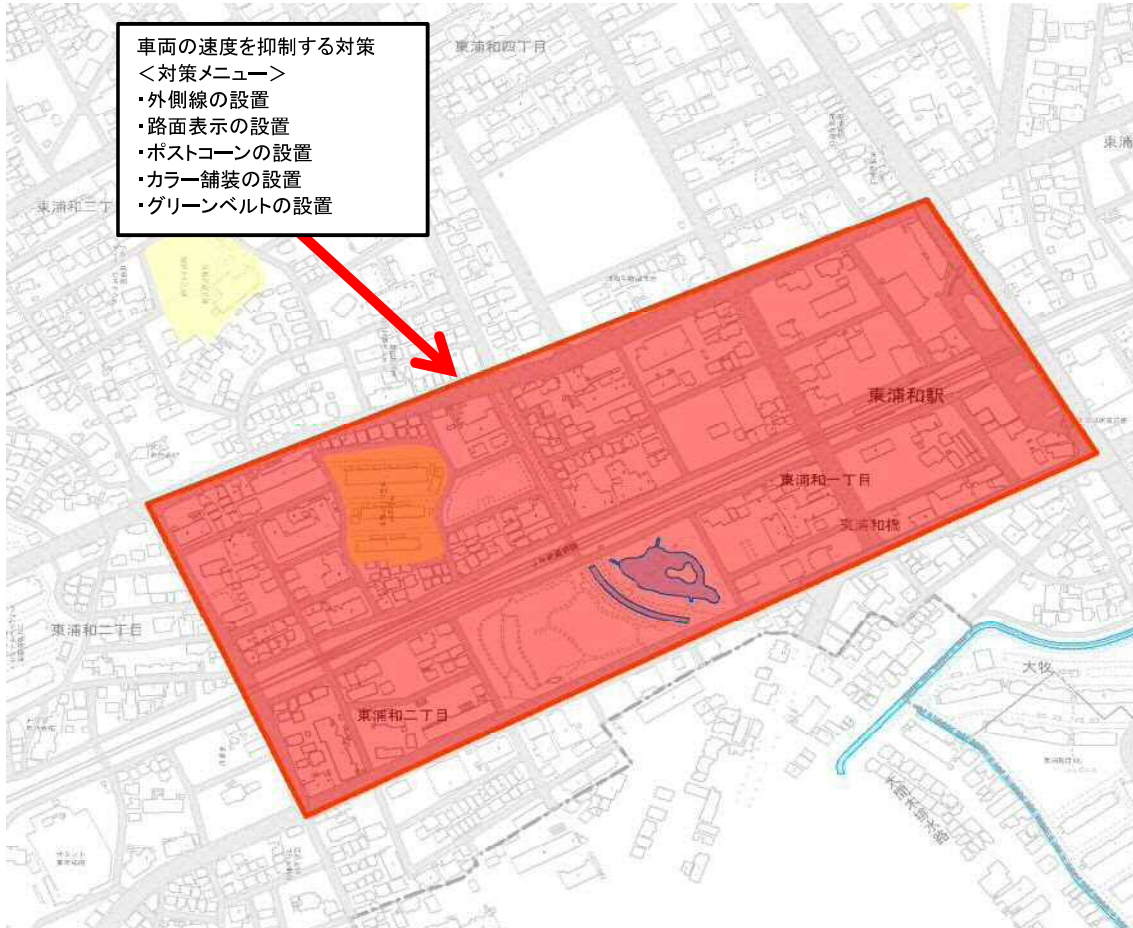
【対策検討メンバー】

- ①見沼小学校
- ②大宮国道事務所
- ③北部建設事務所 道路安全対策課
- ④見沼区くらし応援室
- ⑤埼玉県警察
- ⑥大宮東警察署
- ⑦地元自治会
- ⑧小学校PTA
- ⑨建設局 道路環境課
- ⑩教育委員会 学事課

【尾間木小学校・向小学校整備要望箇所】 通学路対策箇所図

緑区東浦和1・2丁目地区

令和2年3月に対策を実施



【対策検討メンバー】

- ①尾間木小学校
- ②向小学校
- ③大宮国道事務所
- ④南部建設事務所 道路安全対策課
- ⑤緑区暮らし応援室
- ⑥埼玉県警察
- ⑦浦和東警察署
- ⑧地元自治会
- ⑨小学校PTA
- ⑩建設局 道路環境課
- ⑪教育委員会 学事課