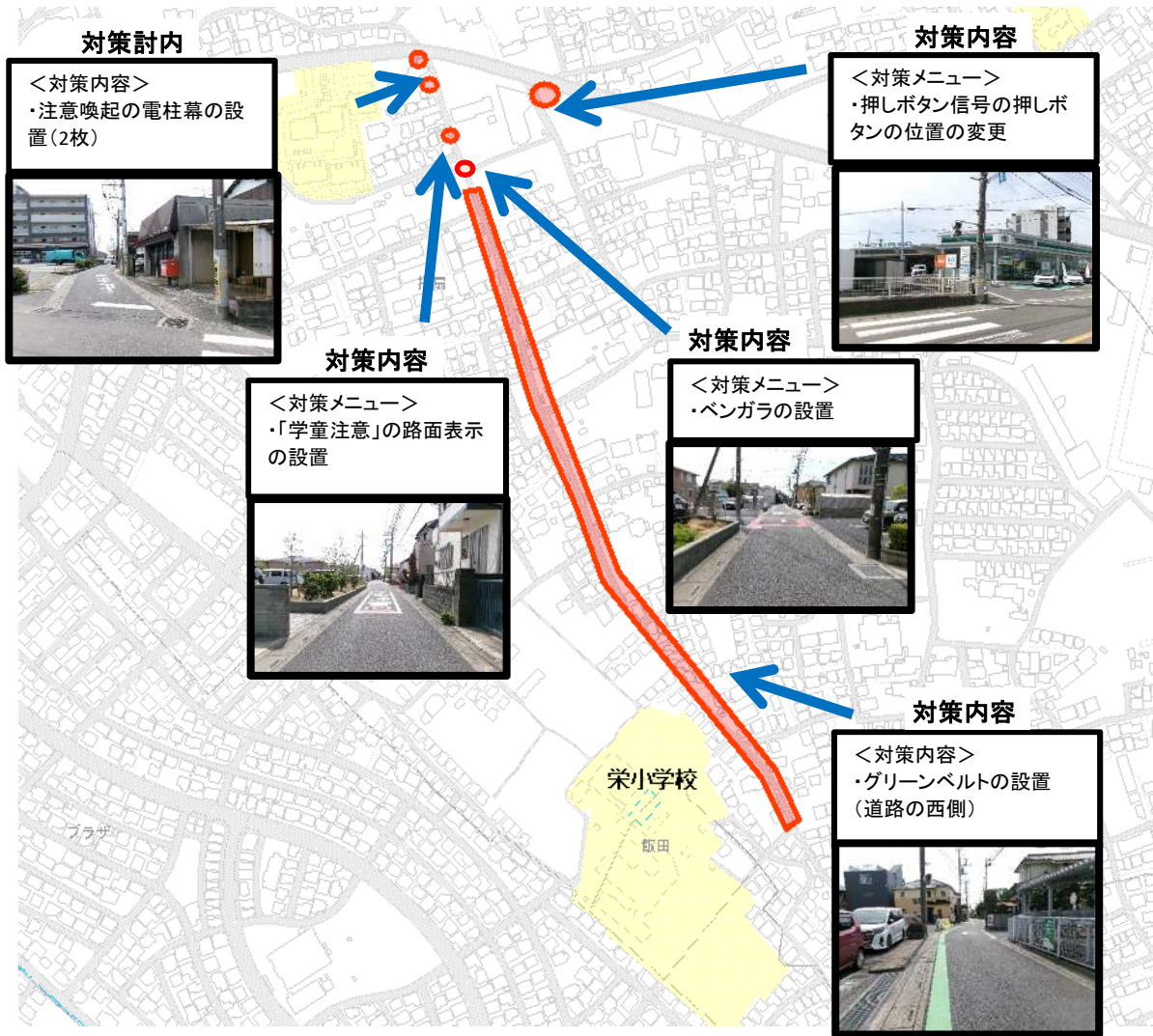


通学路対策箇所図

西区大字指扇589番9先～1210番9先
 西区大字指扇1217番1東側
 西区大字指扇1212番9先付近
 西区大字指扇1210番6先
 西区大字指扇431番4先

令和5年度に対策を実施済み



- 【対策検討メンバー】
- ①大宮西警察署
 - ②北部建設事務所 道路安全対策課
 - ③西区くらし応援室
 - ④栄小学校・栄小学校PTA
 - ⑤教育委員会 学事課

通学路対策箇所図

緑区美園3丁目9番6先
緑区美園2丁目4番先(丁字交差点付近)

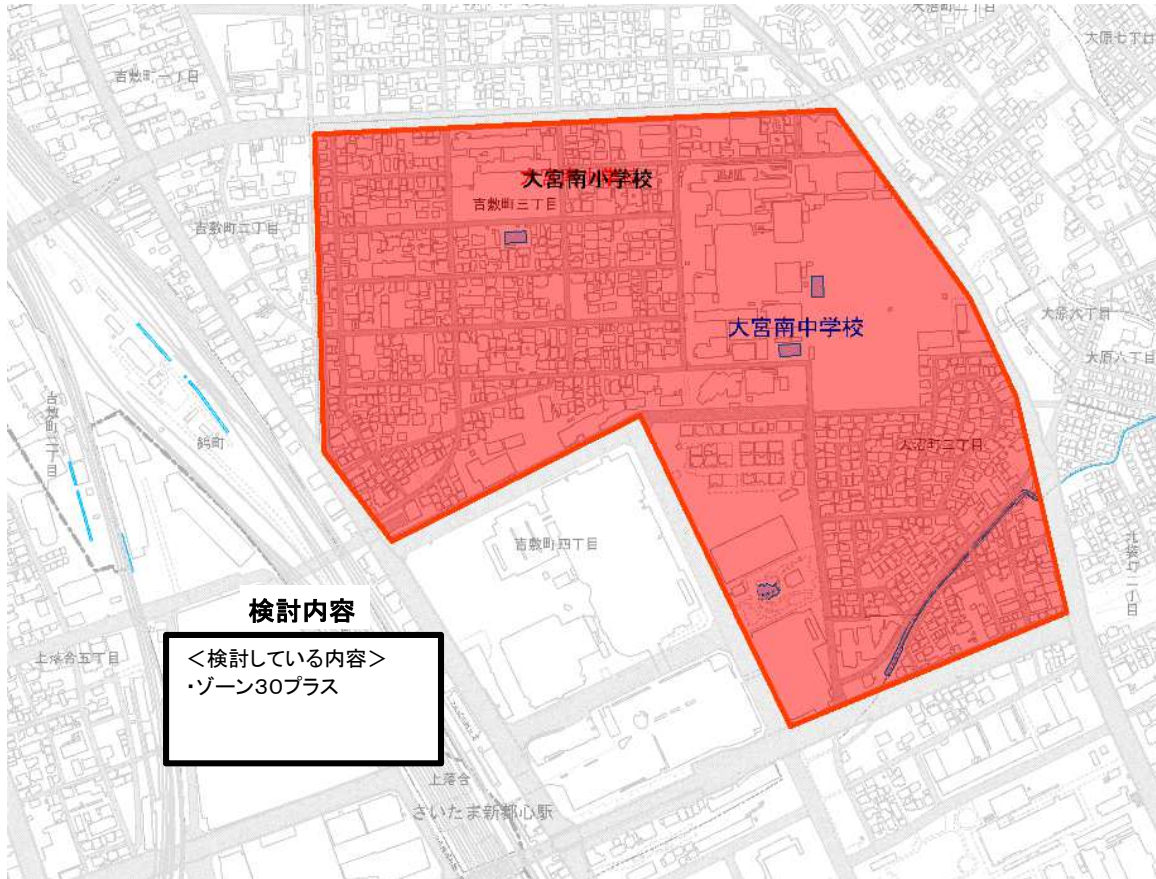


- 【対策検討メンバー】
- ① 浦和東警察署
 - ② 土木部参事
 - ③ 南部建設事務所 道路安全対策課
 - ④ 緑区くらし応援室

【大宮南小学校ゾーン30プラス対策箇所】 通学路対策箇所図

大宮区吉敷町3・4丁目、天沼町2丁目、北袋町1丁目地内

令和6年度に対策予定
(令和5年度に設計実施)



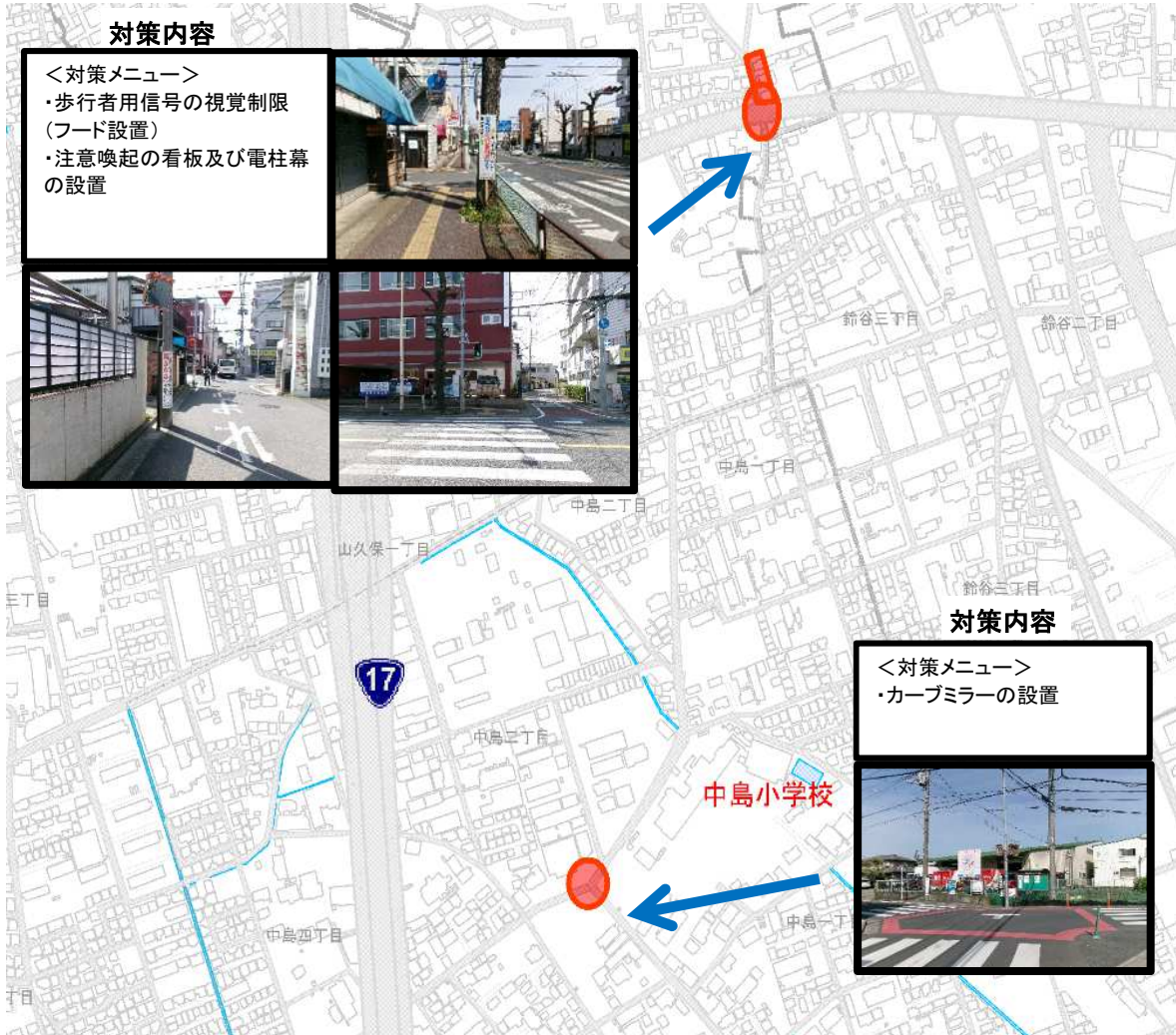
【対策検討メンバー】

- ①埼玉県警察本部
- ②大宮警察署
- ③土木部参事
- ④建設局 道路環境課
- ⑤北部建設事務所 道路安全対策課
- ⑥大宮区くらし応援室
- ⑦教育委員会 学事課
- ⑧ゾーン30設計受託者

通学路対策箇所図

桜区山久保1丁目2番1先
桜区山久保1丁目4番7先
桜区中島2丁目237番1先

令和5年度に対策を実施済み

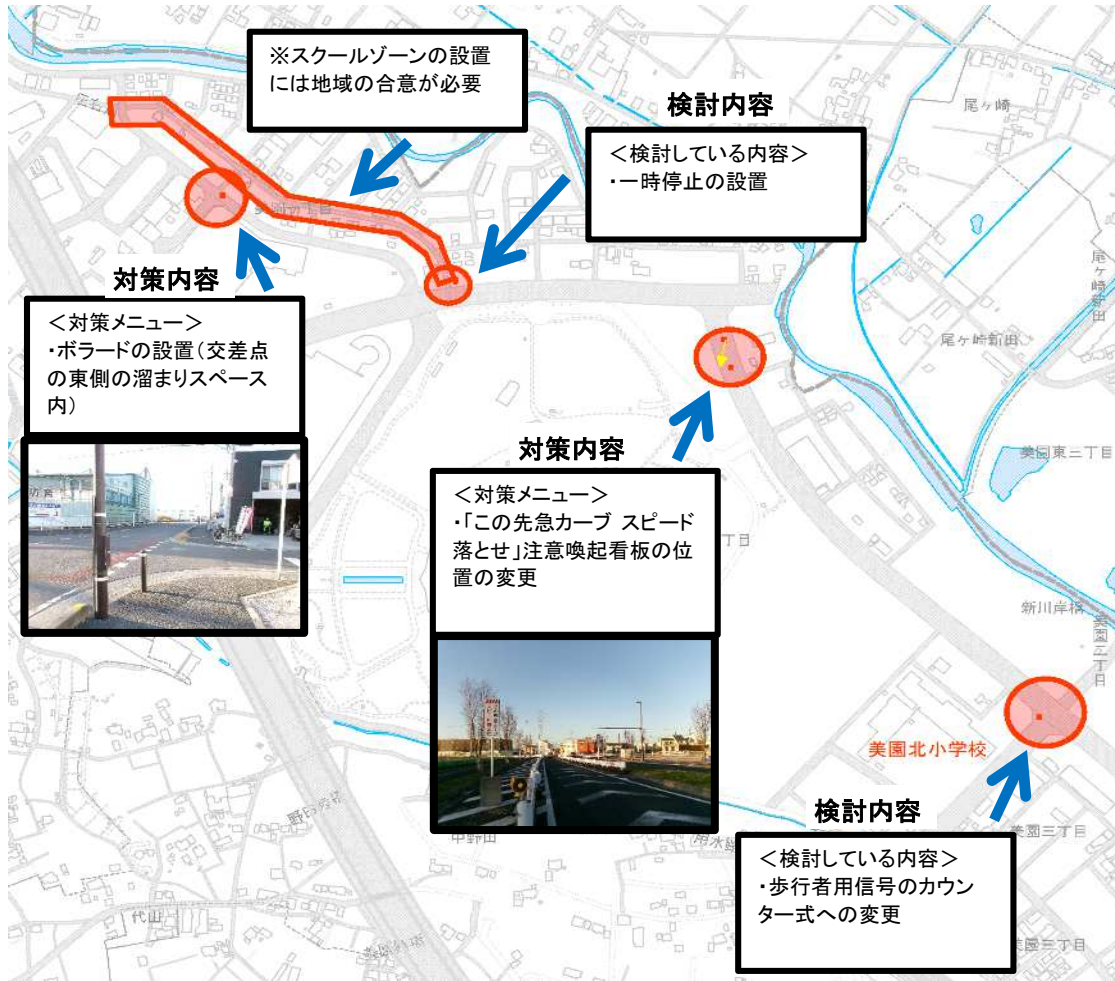


- 【対策検討メンバー】
- ①浦和西警察署
 - ②土木部参事
 - ③南部建設事務所 道路安全対策課
 - ④桜区くらし応援室
 - ⑤中島小学校・中島小学校PTA
 - ⑥教育委員会 学事課

通学路対策箇所図

緑区美園3丁目11番1先
緑区美園2丁目3番1前面付近道路中央部
緑区美園1丁目15番17先
緑区美園1丁目15番17先～美園1丁目17番24先
緑区美園1丁目16番20先

検討中
(令和5年度に一部対策を実施済み)



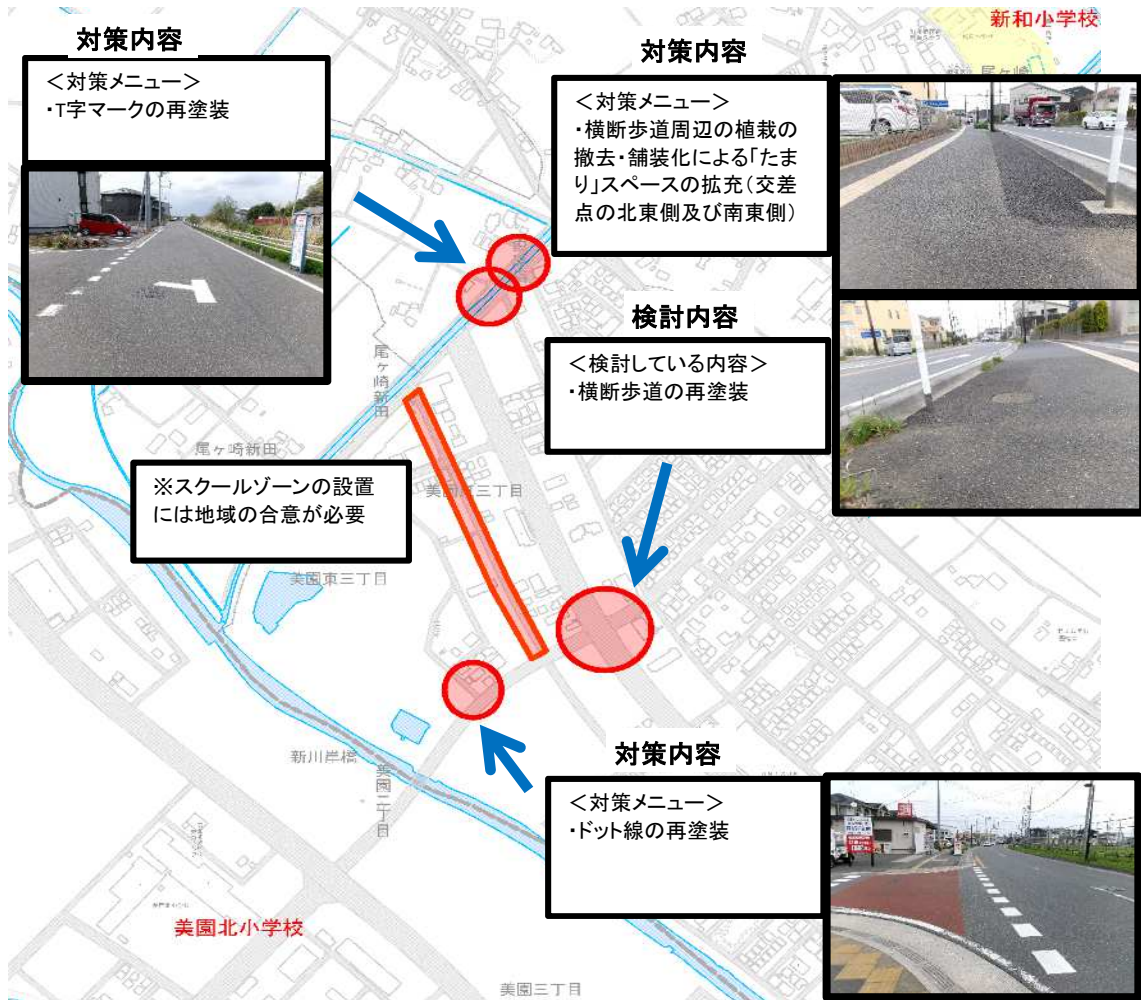
【対策検討メンバー】

- ①浦和東警察署
- ②土木部参事
- ③南部建設事務所 道路安全対策課
- ④緑区くらし応援室
- ⑤美園北小学校
- ⑥教育委員会 学事課

通学路対策箇所図

- 岩槻区美園東3丁目8番1先交差点
- 岩槻区美園東3丁目8番1先～美園東3丁目9番27先
- 岩槻区美園東3丁目6番3先～美園東3丁目7番1先
- 岩槻区美園東3丁目1番1先～美園東3丁目2番5先
- 岩槻区美園東3丁目9番27先
- 岩槻区美園東3丁目10番7先
- 岩槻区美園東3丁目1番1先

検討中
(令和5年度に一部対策を実施済み)



- 【対策検討メンバー】
- ①岩槻警察署
 - ②土木部参事
 - ③北部建設事務所 道路安全対策課
 - ④岩槻区くらし応援室
 - ⑤美園北小学校
 - ⑥教育委員会 学事課

通学路対策箇所図

北区大成町4丁目208番先

令和6年度に対策予定
(令和5年度に一部対策を実施済み)



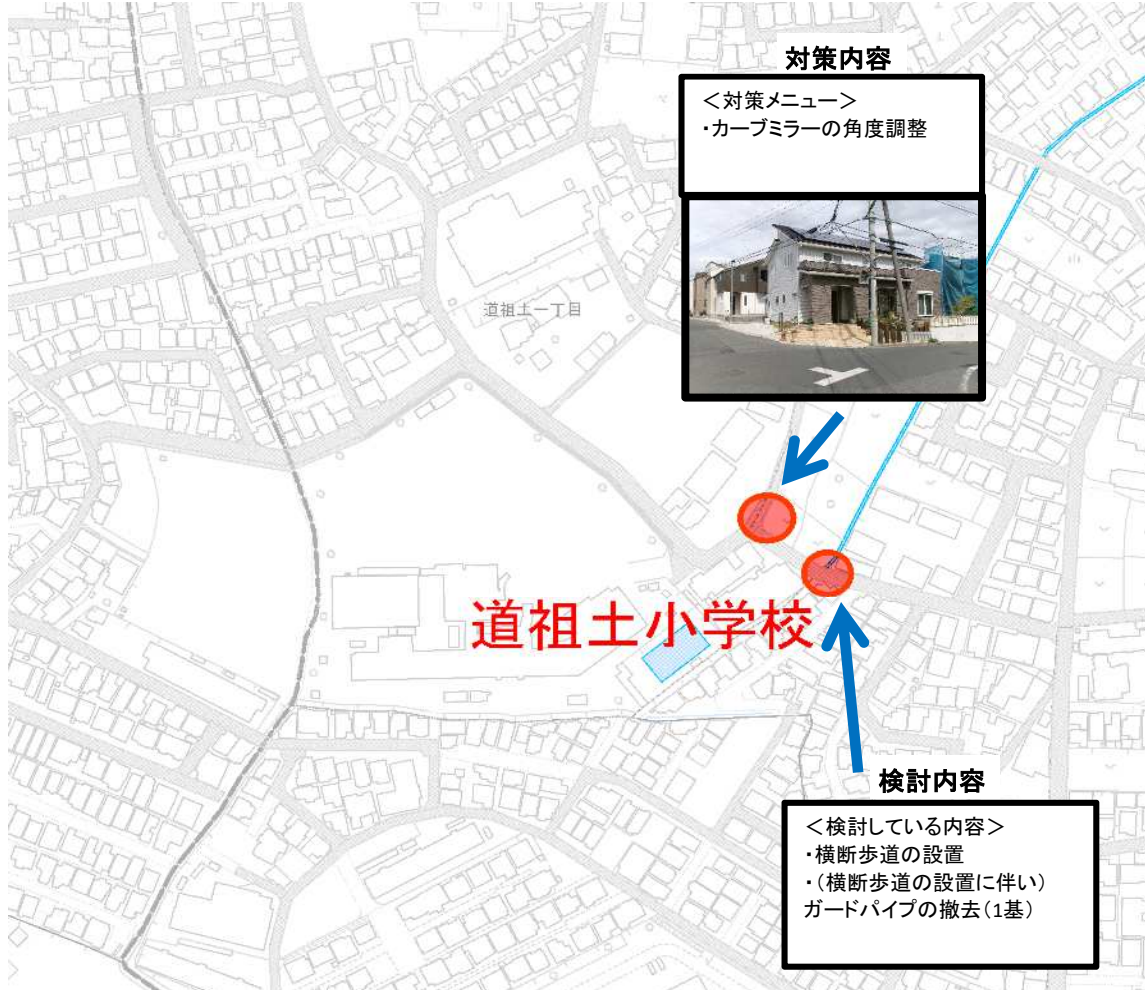
【対策検討メンバー】

- ①大宮警察署
- ②大宮国道事務所
- ③土木部参事
- ④北部建設事務所 道路安全対策課
- ⑤北区くらし応援室
- ⑥大成小学校
- ⑦教育委員会 学事課

通学路対策箇所図

緑区道祖土1丁目28番1北側
緑区道祖土4丁目28番5南西の角

検討中
(令和5年度に一部対策を実施済み)



【対策検討メンバー】

- ①浦和東警察署
- ②南部建設事務所 道路安全対策課
- ③緑区くらし応援室
- ④道祖土小学校
- ⑤教育委員会 学事課

通学路対策箇所図

見沼区春野1丁目1736番6先
見沼区春野1丁目1708番6先

検討中
(令和5年度に一部対策を実施済み)



【対策検討メンバー】

- ①大宮東警察署
- ②北部建設事務所 道路安全対策課
- ③教育委員会 学事課

通学路対策箇所図

浦和区大東3丁目14番1(大東小学校)
北西交差点付近

検討中



検討内容

- <検討している内容>
- ・自転車に対する啓発看板の設置
 - ・既設カーブミラーの撤去

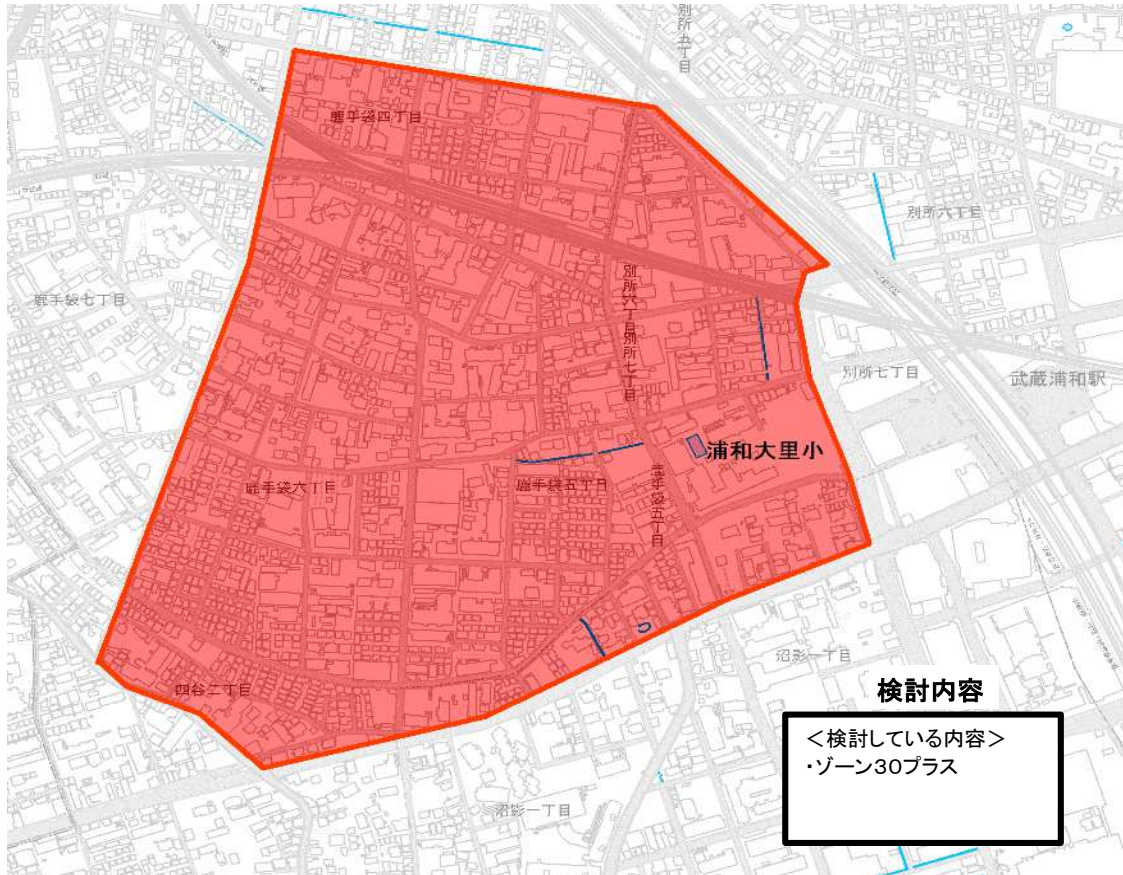
【対策検討メンバー】

- ①南部建設事務所 道路安全対策課
- ②浦和区くらし応援室
- ③大東小学校
- ④教育委員会 学事課

【浦和大里小学校ゾーン30プラス対策箇所】 通学路対策箇所図

南区鹿手袋4～6丁目、別所6・7丁目、四谷2丁目、沼影1丁目地内

令和6年度に対策予定
(令和5年度に設計実施)



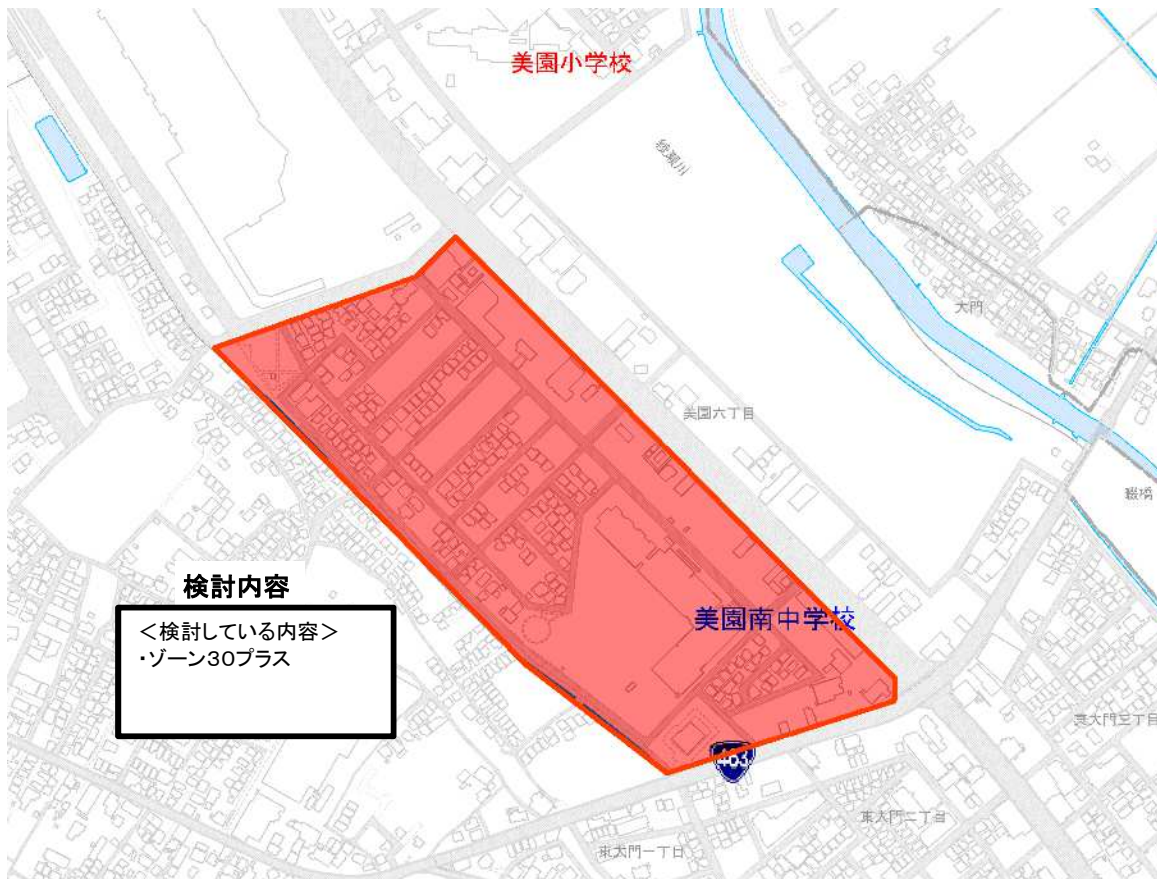
【対策検討メンバー】

- ①埼玉県警察本部
- ②浦和警察署
- ③土木部参事
- ④建設局 道路環境課
- ⑤南部建設事務所 道路安全対策課
- ⑥南区暮らし応援室
- ⑦教育委員会 学事課
- ⑧ゾーン30設計受託者

【美園小学校ゾーン30プラス対策箇所】 通学路対策箇所図

緑区美園6丁目地内

令和6年度に対策予定
(令和5年度に設計実施)



【対策検討メンバー】

- ①埼玉県警察本部
- ②浦和東警察署
- ③土木部参事
- ④建設局 道路環境課
- ⑤南部建設事務所 道路安全対策課
- ⑥緑区くらし応援室
- ⑦教育委員会 学事課
- ⑧ゾーン30設計受託者

通学路対策箇所図

北区宮原町4丁目66番3先

検討中
(令和5年度に一部対策を実施済み)

宮原小学校

宮原町四丁目

16 17

対策内容

<対策メニュー>

- ・導流帯(ゼブラ)の撤去、中央線の設置、指定方向別通行区分の路面表示、学童注意の路面表示の移設
- ・横断歩道注意の看板の撤去及び再設置
- ・自転車への横断歩道注意喚起のピクト

検討内容

<検討している内容>

- ・西側の横断歩道の撤去(自治会等による調整次第)

Four photographs showing the current road conditions and proposed changes: 1. A view of the road with a zebra crossing and a sign. 2. A view of the road with a zebra crossing and a sign. 3. A view of the road with a zebra crossing and a sign. 4. A view of the road with a zebra crossing and a sign.

【対策検討メンバー】

- ①大宮警察署
- ②土木部参事
- ③建設局 道路環境課
- ④北部建設事務所 道路安全対策課
- ⑤北区くらし応援室
- ⑥宮原小学校
- ⑦地元自治会
- ⑧教育委員会 学事課

通学路対策箇所図

緑区大字中尾3002番先

検討中
(令和5年度に一部対策を実施済み)



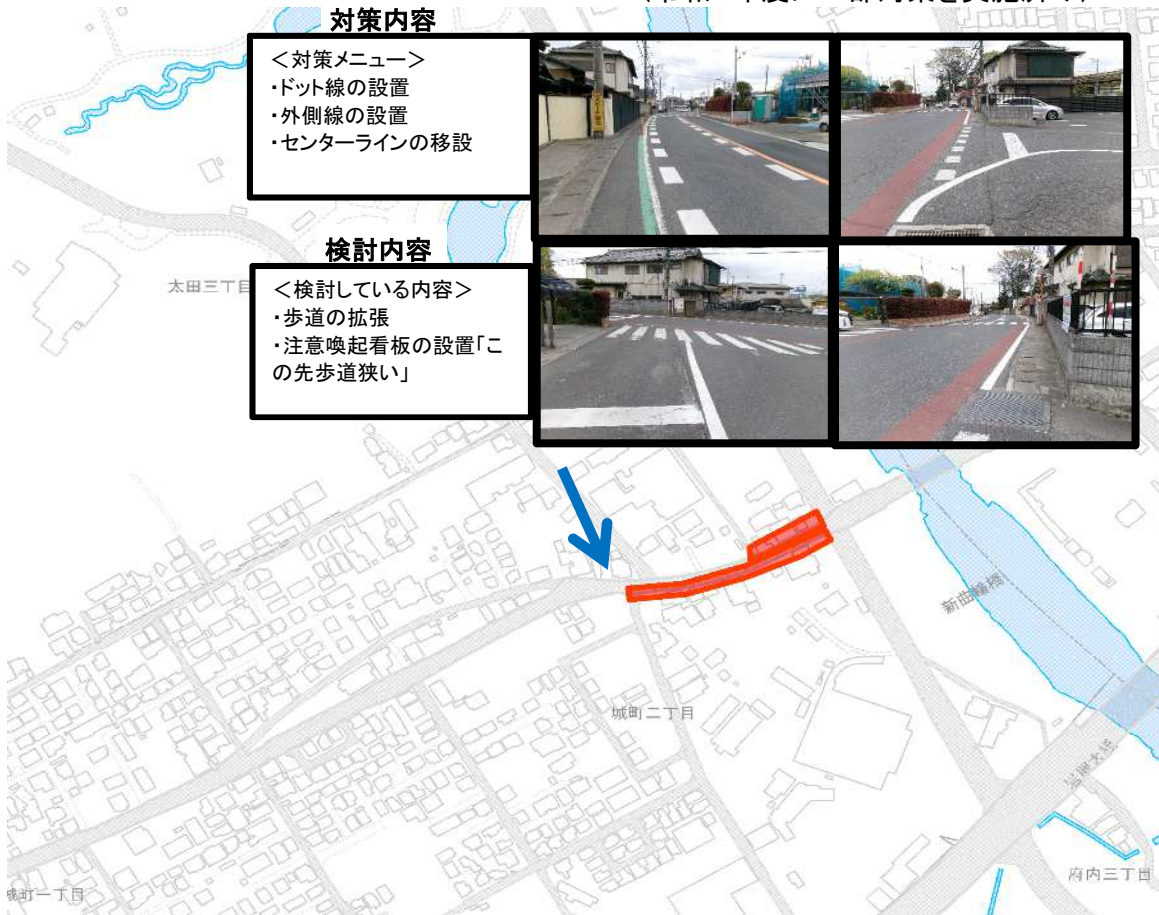
【対策検討メンバー】

- ①浦和東警察署
- ②土木部参事
- ③南部建設事務所 道路安全対策課
- ④緑区くらし応援室
- ⑤教育委員会 学事課

通学路対策箇所図

岩槻区城町2丁目1396番1先～城町2丁目1776番1先
岩槻区城町2丁目1453番先～城町2丁目1454番2先
岩槻区城町2丁目1451番先～城町2丁目1723番1先
岩槻区城町2丁目1779番先
岩槻区城町2丁目1378番1先

検討中
(令和5年度に一部対策を実施済み)



【対策検討メンバー】

- ①岩槻警察署
- ②土木部参事
- ③建設局 道路環境課
- ④北部建設事務所 道路安全対策課
- ⑤岩槻区くらし応援室
- ⑥太田小学校
- ⑦教育委員会 学事課

通学路対策箇所図

緑区大字中野田1285番1先
緑区大字中野田1100番1先～大字中野田1119番1先
緑区大字中野田1285番1先～大字中野田1300番8先
緑区大字中野田908番4先～大字中野田1201番1先
緑区大字南部領辻3565番先交差点
緑区大字南部領辻3168番1先交差点

令和6年度に対策予定
(令和5年度に一部対策を実施済み)

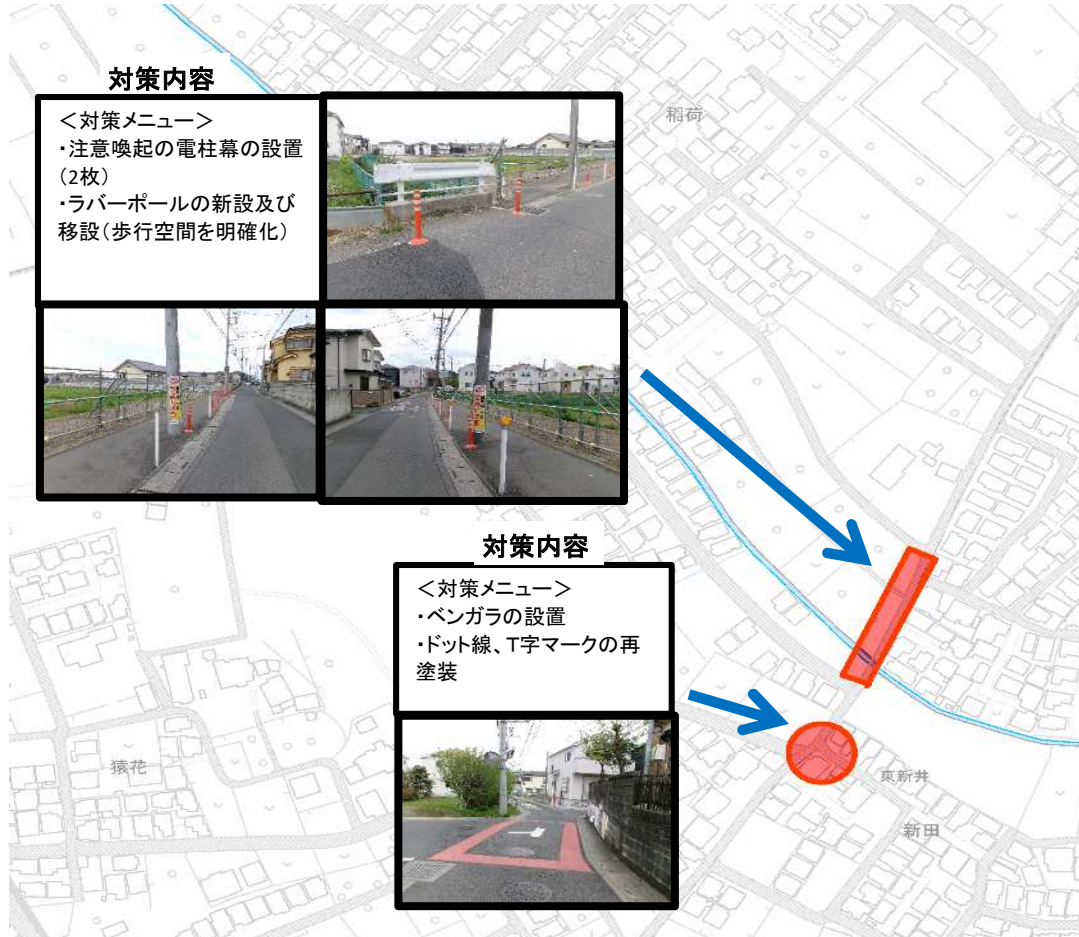


- 【対策検討メンバー】
- ①浦和東警察署
 - ②浦和東部まちづくり事務所
 - ③土木部参事
 - ④南部建設事務所 道路安全対策課
 - ⑤緑区暮らし応援室
 - ⑥美園中学校・美園中学校PTA
 - ⑦教育委員会 学事課

通学路対策箇所図

見沼区大字大谷107番1先
見沼区大字南中野1059番5先
見沼区大字東新井467番2先

令和5年度に対策済み



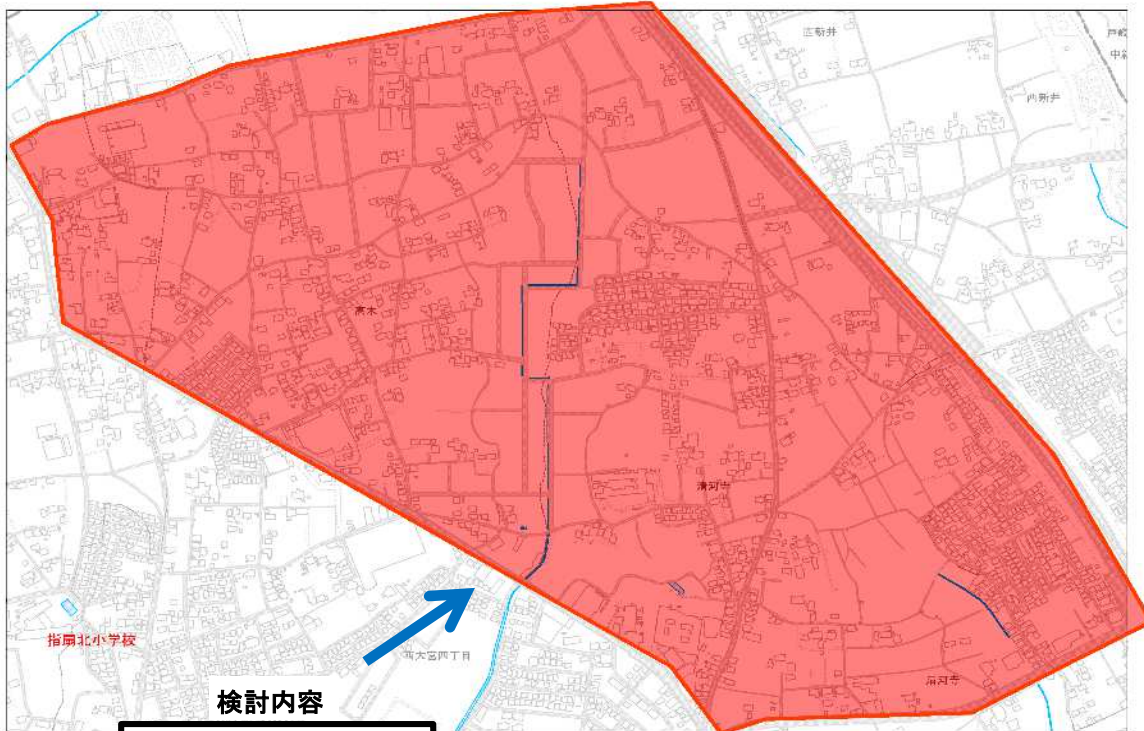
【対策検討メンバー】

- ①大宮東警察署
- ②土木部参事
- ③建設局 道路環境課
- ④北部建設事務所 道路安全対策課
- ⑤見沼区くらし応援室
- ⑥教育委員会 学事課

通学路対策箇所図

西区大字高木の一部(上野さいたま線の東側)及び大字清河寺の一部

検討中



検討内容

<検討している内容>
・ゾーン30

【対策検討メンバー】

- ①埼玉県警察本部
- ②大宮西警察署
- ③土木部参事
- ④北部建設事務所 道路安全対策課
- ⑤西区くらし応援室
- ⑥地元自治会
- ⑦教育委員会 学事課

通学路対策箇所図

西区大字高木2131番1先

令和6年度に対策予定
(令和5年度に一部対策を実施済み)

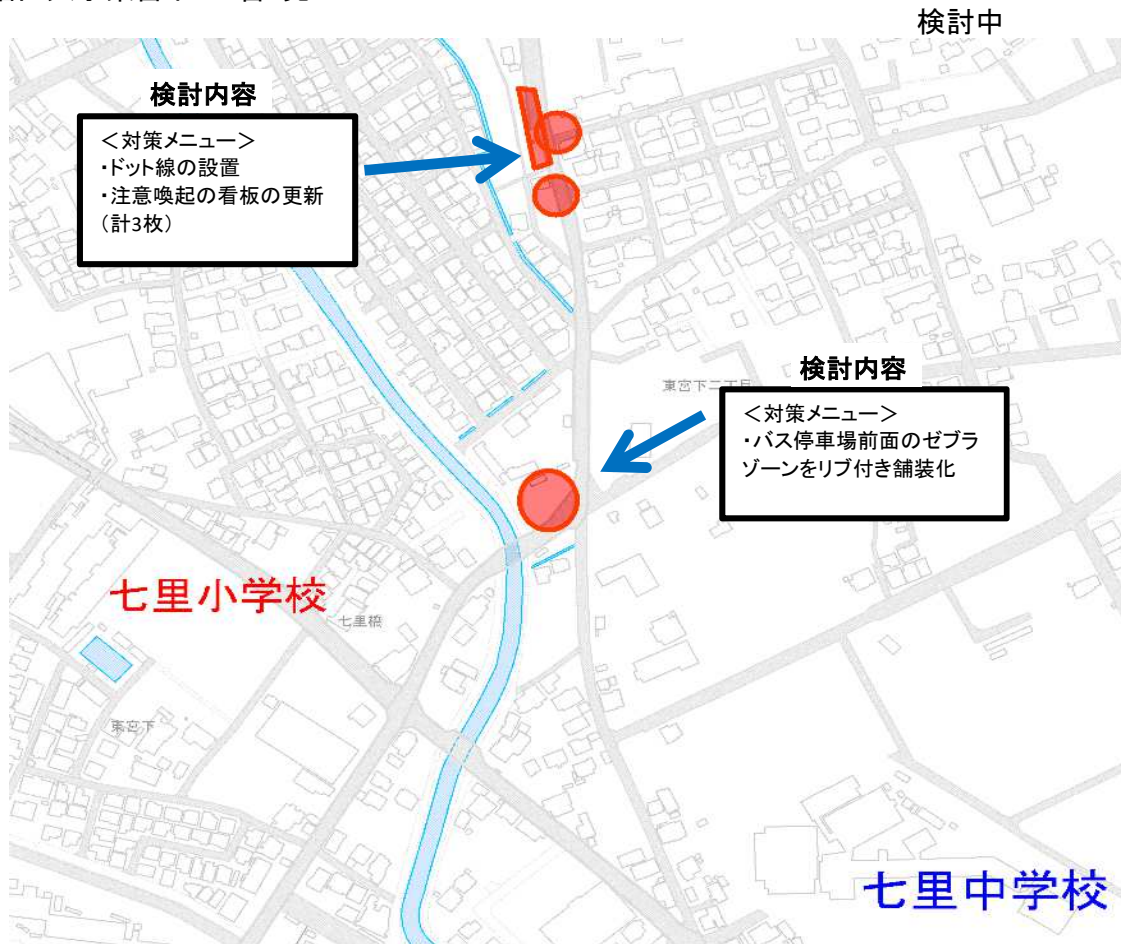


【対策検討メンバー】

- ①埼玉県警察本部
- ②大宮西警察署
- ③土木部参事
- ④北部建設事務所 道路安全対策課
- ⑤西区くらし応援室
- ⑥地元自治会
- ⑦教育委員会 学事課

通学路対策箇所図

見沼区大字東宮下526番1先
見沼区大字東宮下570番先
見沼区大字東宮下1349番7先
見沼区大字東宮下552番7先



【対策検討メンバー】

- ①埼玉県警察本部
- ②大宮東警察署
- ③建設局 道路環境課
- ④北部建設事務所 道路安全対策課
- ⑤見沼区くらし応援室
- ⑥教育委員会 学事課