

さいたま市が  
100%出捐の  
公益法人です



ワークジョイさいたまの福利厚生制度

# 良い職場づくりを サポート!!

## メリット 1

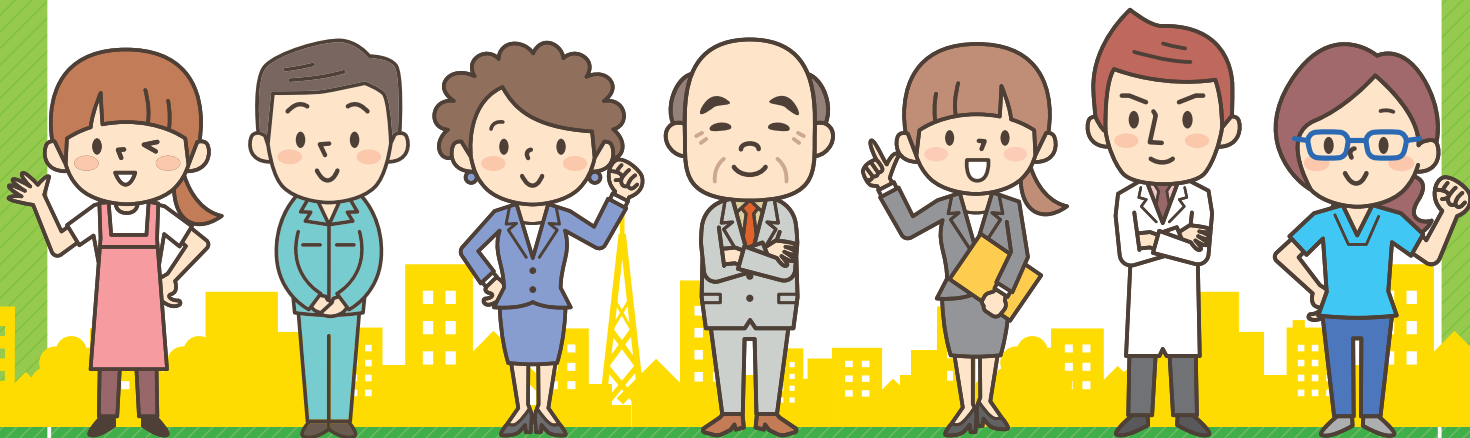
従業員の  
ライフサイクルに合った  
慶弔等給付金!

## メリット 2

充実した  
割引優待などの  
メニュー!

## メリット 3

1人  
1ヵ月600円で  
充実サポート!



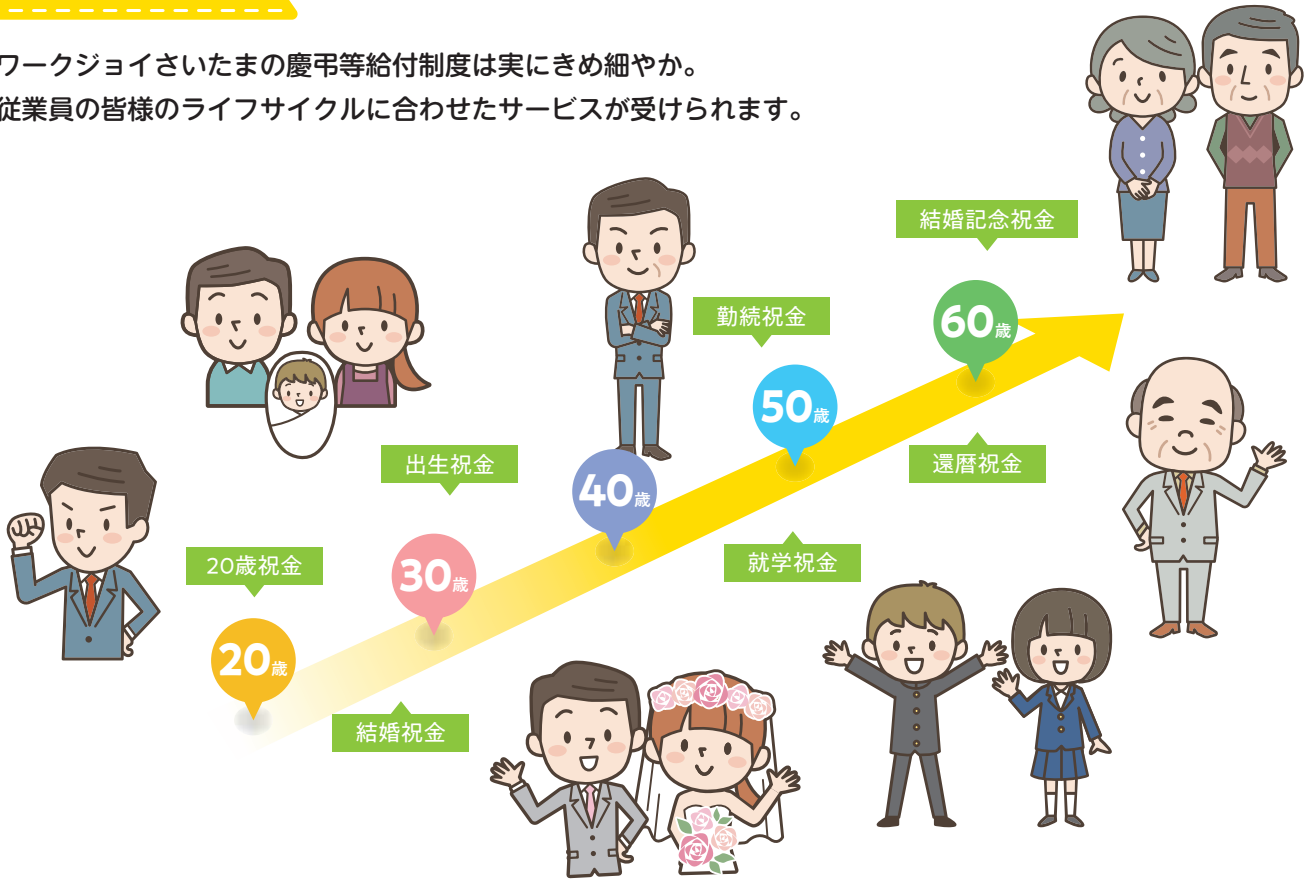
公益財団法人さいたま市産業創造財団  
勤労者福祉サービスセンター  
(愛称：ワークジョイさいたま)

# 良い職場づくりをサポート!!

ワークジョイさいたまの福利厚生制度

## 慶弔等給付金

ワークジョイさいたまの慶弔等給付制度は実にきめ細やか。  
従業員の皆様のライフサイクルに合わせたサービスが受けられます。



### 慶弔見舞金保障

結婚祝金		10,000 円
出生祝金		10,000 円
就学祝金	小学校(会員の子供が小学校入学)	5,000 円
	中学校(会員の子供が中学校入学)	5,000 円
20歳祝金(会員が満20歳に達したとき)		5,000 円
還暦祝金(会員が満60歳に達したとき)		5,000 円
結婚記念祝金	25周年(会員が結婚25周年を迎えたとき)	5,000 円
	35周年(会員が結婚35周年を迎えたとき)	7,000 円
	50周年(会員が結婚50周年を迎えたとき)	10,000 円
勤続祝金	20年(会員が同一事業所に勤務したとき)	5,000 円
	30年(会員が同一事業所に勤務したとき)	7,000 円
配偶者の死亡弔慰金		20,000 円
子の死亡弔慰金		10,000 円
親の死亡弔慰金		5,000 円



### 本人財産保障

火災による住宅災害	50,000 円
-----------	----------



### 本人保障

本人死亡		50,000 円
傷病休業見舞金	14日以上30日未満	10,000 円
	30日以上90日未満	20,000 円
	90日以上	30,000 円



※慶弔給付は、入会月の翌月1日以降に発生した給付事由について対象となります。  
※請求には、請求書の他に添付書類(各種証明書類)が必要となります。

## 割引施設等

- 健康&スポーツ(温泉施設、スポーツクラブ、ゴルフ場、スキー場)
- 自己啓発(パソコン教室、英会話、医療・介護・福祉の資格取得等)
- 暮らしのサービス(結婚式場葬祭場、福祉用品レンタル等)
- グルメ・ショッピング(市内飲食店、ホテルレストラン等)
- カーライフ(自動車教習所、レンタカー、車検、各種メンテナンス)
- (一社)全国中小企業勤労者福祉サービスセンター(全福センター)提携の各種優待施設

## 会員証提示割引

ワークジョイさいたまの会員証を提示すると、会員特別料  
金で利用できるサービスを多  
数取り揃えております。



## 健康

人間ドック・脳ドック  
の受診料を一部補助  
(最大4,000円)  
します。



「ワークジョイさいたま」を御利用いただきありがとうございます。

会員企業の皆様の発展に寄与するとともに、会員の皆様の健康増進や生活の質の向上へ繋げるため、さらなるサービスの充実に取り組んでまいりますので、今後もより多くの企業の皆様に御利用いただきますよう、お願い申し上げます。



さいたま市長  
清水 勇人

## ワークジョイさいたま 人気利用ランキング

- 第1位** 東京ディズニーリゾート®  
コーポレートプログラム利用券  
▶1,000円割引に
- 第2位** 金券・プリペイドカード類  
▶図書カードやこども商品券、ワオカード等の各種金券・プリペイドカード類が会員価格に
- 第3位** 東武動物公園  
▶フリーパス引換券が2,800円
- 第4位** ローソンチケット利用補助券  
▶Loppiを通じてチケットを購入する際に500円割引に
- 第5位** レジャー施設共通利用補助券  
▶テーマパーク・水族館等、15施設で利用できます



約2,000件の  
サービスメニューを  
取揃えています。

- 第6位** 温浴施設共通利用補助券
- 第7位** 慶弔等給付
- 第8位** ジェフグルメカード  
▶5,000円分が4,600円に
- 第9位** レストラン食事券
- 第10位** 人間ドック・脳ドック補助  
▶4,000円補助

## 割引優待

### レジャー施設

東京ディズニーリゾート®をはじめ、東武動物公園、横浜・八景島シーパラダイス、富士急ハイランド等、全国のレジャー施設を会員特別料金で利用できます



### トラベル

宿泊を伴う旅行をする場合、旅行代金の一部を補助(3,000円)します。さらに、リゾートホテル、旅館等の提携施設が会員料金で利用できます。また日帰りバス旅行の場合、2,000円を補助します。



### チケットあつ旋

美術展、音楽、観劇、スポーツ観戦チケット、有名ホテルの食事券を会員価格で購入できます。



### ローソンチケット

ローソンチケットが取扱うコンサート・映画・スポーツ・レジャー等の各種チケットを全国のローソン、ミニストップ店頭端末「Loppi(ロッピー)」で購入する際に500円補助します。



### グルメ

全国の飲食店(ファミリーレストラン、居酒屋等、約35,000店舗)で利用できる食事券「ジェフグルメカード(5,000円分)」を、4,600円で購入できます。



Loppi

(ローソンチケットが取扱うコンサート・映画・スポーツ・レジャー等の各種チケットが対象です)



全国中小企業勤労者福祉サービスセンター  
割引契約施設

ワークジョイさいたまは、一般社団法人全国中小企業勤労者福祉サービスセンター(全福センター)に加盟していますので、ワークジョイさいたまの会員は、全福センターと割引の契約をしている全国の施設で、会員証を呈示するなどして様々な特典が受けられます。

# 入会案内

## 入会できる方

さいたま市内の事業所に勤務する従業員及び事業主

※事業所単位で加入していただきます。

## 入会手続き

「入会申込書(事業所用・個人用)」、  
「預金口座振替依頼書」に  
必要事項を記入し提出してください。

## 会費

入会金 >> 1人 500円  
月会費 >> 1人 600円

※指定口座から3か月ごとに自動振替で納入していただきます。  
(初回は原則現金納入)



会社の事務負担が増えるのでは？

こんな心配は無用!!

会社にプライバシーが漏れるのはいや!

チケットの申込等は、会社を通さずワークジョイさいたまと直接やり取りをするので大丈夫です。

※慶弔等給付・入退会手続は除く



# サービスのご利用について

## サービス利用資格

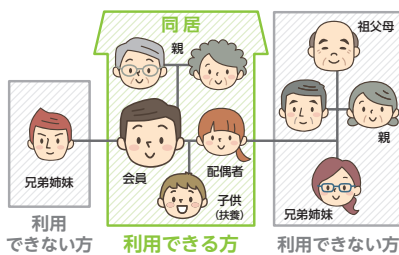
会員本人と登録家族がご利用いただけます。

### 【登録家族とは】

入会申込書にご記入いただいた会員と同居の家族(配偶者、父母、扶養している子供)です。

※兄弟姉妹、子供の配偶者、祖父母、孫等は利用できません。

※サービスによっては、利用資格が会員本人のみのものがあります。



## ホームページ

<https://www.sozo-saitama.or.jp/workjoy>

サービス案内をはじめ、さまざまな情報を随時お知らせしています。また、会員専用ページでは、24時間お好きなときにチケット等の各種申込みが簡単にできます。



## ワークジョイさいたまNEWS

会員と事務局との架け橋となる情報誌です。

※4月、7月、10月、1月にホームページに公開

## サービス利用方法

電話

郵送

インターネット

オススメ

※申込不要のものとワークジョイさいたま事務局に申込みが必要なものがあります。それぞれのサービスによって利用方法が異なります。

## SNS

(LINE/Twitter/Facebook/Instagram)

お得な情報や、チケットの申込受付の通知などを随時発信いたします。



アカウント名

@workjoysaitama



## 勤労者福祉サービスセンター(愛称:ワークジョイさいたま)

TEL.048(851)6692 / FAX.048(851)6693

〒338-0002 さいたま市中央区下落合5-4-3 さいたま市産業文化センター4階

E-mail: workjoy@sozo-saitama.or.jp

営業時間 / 8:30-17:15 休業日 / 土・日・祝日及び年末年始

<https://www.sozo-saitama.or.jp/workjoy>



公益財団法人さいたま市産業創造財団



@workjoysaitama

