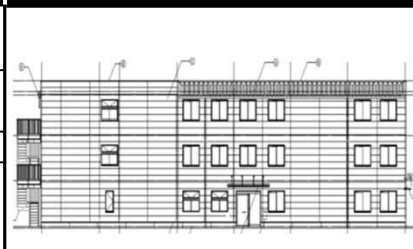


CASBEE[®] さいたま2016年版 | 評価結果 |

■使用評価マニュアル: CASBEEさいたま2016年版 ■使用評価ソフト: CASBEEさいたま2016ver.2.0

1-1 建物概要		1-2 外観	
建物名称	(仮称) ■ ■ 様賃貸施設新築工事	階数	地上3F
建設地	埼玉県さいたま市桜区栄和2丁目352-1	構造	S造
用途地域	第一種住居地域	平均居住人員	130人
地域区分	6地域	年間使用時間	8,760時間/年(想定値)
建物用途	病院	評価の段階	基本設計段階評価
竣工年	2020年11月 予定	評価の実施日	2020年4月2日
敷地面積	1,384 m ²	作成者	加納 宗
建築面積	732 m ²	確認日	2020年4月2日
延床面積	2,166 m ²	確認者	加納 宗



2-1 建築物の環境効率 (BEEランク&チャート)

BEE = 0.9 ★★☆☆☆

S: ★★★★★ A: ★★★★★ B+: ★★★★★ B: ★★★★★ C: ★★★★★

2-2 ライフサイクルCO₂(温暖化影響チャート)

☆☆☆☆☆

標準計算

① 参照値	100%
② 建築物の取組み	84%
③ 上記+②以外の	84%
④ 上記+	84%

このグラフは、LR3中の「地球温暖化への配慮」の内容を、一般的な建物(参照値)と比べたライフサイクルCO₂排出量の目安で示したものです

2-3 大項目の評価 (レーダーチャート)

2-4 中項目の評価 (バーチャート)

Q のスコア = 2.8

Q1 室内環境

Q1のスコア = 3.0

音環境	2.6
温熱環境	3.0
光・視環境	3.0
空気質環境	3.3

Q2 サービス性能

Q2のスコア = 3.1

機能性	3.5
耐用性	3.0
対応性	2.6

Q3 室外環境 (敷地内)

Q3のスコア = 2.4

生物環境	2.0
まちなみ	3.0
地域性	2.0

LR のスコア = 3.1

LR1 エネルギー

LR1のスコア = 3.3

建物外皮の	5.0
自然エネ	3.0
設備システ	2.9
効率的	3.0

LR2 資源・マテリアル

LR2のスコア = 2.9

水資源	3.4
非再生材料の使用削減	2.8
汚染物質回避	3.0

LR3 敷地外環境

LR3のスコア = 2.9

地球温暖化への配慮	3.6
地域環境への配慮	2.3
周辺環境への配慮	3.0

3 設計上の配慮事項		
総合	・建物全体にLEDを採用	その他 特になし
Q1 室内環境	・空気質汚染を回避するための対策計画	Q3 室外環境 (敷地内) ・植栽の設置
Q2 サービス性能	・設備等の長寿命化取組 ・空間の自由さを考慮した計画	
LR1 エネルギー	・省エネ基準適合	LR3 敷地外環境 ・ライフサイクルCO ₂ が、一般的な建物(参照値)と同等
LR2 資源・マテリアル	・節水に配慮した計画	

■CASBEE: Comprehensive Assessment System for Built Environment Efficiency (建築環境総合性能評価システム)
 ■Q: Quality (建築物の環境品質)、L: Load (建築物の環境負荷)、LR: Load Reduction (建築物の環境負荷低減性)、BEE: Built Environment Efficiency (建築物の環境効率)
 ■「ライフサイクルCO₂」とは、建築物の部材生産・建設から運用、改修、解体廃棄に至る一生の間の二酸化炭素排出量を、建築物の寿命年数で除した年間二酸化炭素排出量のこと
 ■評価対象のライフサイクルCO₂排出量は、Q2、LR1、LR2中の建築物の寿命、省エネルギー、省資源などの項目の評価結果から自動的に算出される

CASBEEさいたま2016年版
(仮称) 様貨貸施設新築工事

■使用評価マニュアル: CASBEEさいたま2016年版
 ■評価ソフト: CASBEEさいたま2016ver.2.0
 欄に数値またはコメントを記入

スコアシート		基本設計段階		環境配慮設計の概要記入欄		評価点	重み係数	評価点	重み係数	全体
Q 建築物の環境品質										2.8
Q1 室内環境							0.40		-	3.0
1 音環境						2.6	0.15	2.6	1.00	2.6
1.1 室内騒音レベル						3.0	0.40	3.0	0.40	
1.2 遮音						3.0	0.40	3.0	0.40	
1 開口部遮音性能						3.0	0.40	3.0	0.30	
2 界壁遮音性能						3.0	0.60	3.0	0.30	
3 界床遮音性能(軽量衝撃源)						3.0	-	3.0	0.20	
4 界床遮音性能(重量衝撃源)						3.0	-	3.0	0.20	
1.3 吸音						1.0	0.20	1.0	0.20	
2 温熱環境						3.0	0.35	3.0	1.00	3.0
2.1 室温制御						3.0	0.50	3.0	0.50	
1 室温						3.0	0.38	3.0	0.57	
2 外皮性能						3.0	0.25	3.0	0.43	
3 ゾーン別制御性						3.0	0.38	-	-	
2.2 湿度制御						3.0	0.20	3.0	0.20	
2.3 空調方式						3.0	0.30	3.0	0.30	
3 光・視環境						3.3	0.25	2.6	1.00	3.0
3.1 昼光利用						4.2	0.30	1.8	0.30	
1 昼光率		談話コーナー: 3.2%				5.0	0.60	1.0	0.60	
2 方位別開口						-	-	3.0	-	
3 昼光利用設備						3.0	0.40	3.0	0.40	
3.2 グレア対策						3.0	0.30	3.0	0.30	
1 昼光制御						3.0	1.00	3.0	1.00	
3.3 照度						3.0	0.15	3.0	0.15	
3.4 照明制御						3.0	0.25	3.0	0.25	
4 空気質環境						3.1	0.25	3.6	1.00	3.3
4.1 発生源対策						4.0	0.50	4.0	0.63	
1 化学汚染物質		告示対象外・F☆☆☆☆の建材をほぼ全面的に採用				4.0	1.00	4.0	1.00	
4.2 換気						3.0	0.30	3.0	0.38	
1 換気量						3.0	0.50	3.0	0.33	
2 自然換気性能						3.0	-	3.0	0.33	
3 取り入れ外気への配慮						3.0	0.50	3.0	0.33	
4.3 運用管理						1.0	0.20	-	-	
1 CO ₂ の監視						3.0	-	-	-	
2 喫煙の制御						1.0	1.00	-	-	
Q2 サービス性能						-	0.30	-	-	3.1
1 機能性						3.0	0.40	4.2	1.00	3.5
1.1 機能性・使いやすさ						3.0	0.40	5.0	0.60	
1 広さ・収納性		個室: 18.30㎡以上				3.0	-	5.0	1.00	
2 高度情報通信設備対応						3.0	-	3.0	-	
3 バリアフリー計画						3.0	1.00	-	-	
1.2 心理性・快適性						3.0	0.30	3.0	0.40	
1 広さ感・景観						3.0	-	3.0	0.50	
2 リフレッシュスペース						3.0	-	-	-	
3 内装計画						3.0	1.00	3.0	0.50	
1.3 維持管理						3.0	0.30	-	-	
1 維持管理に配慮した設計						3.0	0.50	-	-	
2 維持管理用機能の確保						3.0	0.50	-	-	
2 耐用性・信頼性						3.0	0.30	-	-	3.0
2.1 耐震・免震・制震・制振						3.0	0.50	-	-	
1 耐震性(建物のこわれにくさ)						3.0	0.80	-	-	
2 免震・制震・制振性能						3.0	0.20	-	-	
2.2 部品・部材の耐用年数						3.4	0.30	-	-	
1 躯体材料の耐用年数						3.0	0.20	-	-	
2 外壁仕上げ材の補修必要間隔						3.0	0.20	-	-	
3 主要内装仕上げ材の更新必要間隔						3.0	0.10	-	-	
4 空調換気ダクトの更新必要間隔						3.0	0.10	-	-	
5 空調・給排水配管の更新必要間隔		給水管・屋内排水管にBを使用、Eは不使用				5.0	0.20	-	-	
6 主要設備機器の更新必要間隔						3.0	0.20	-	-	
2.4 信頼性						2.6	0.20	-	-	
1 空調・換気設備						3.0	0.20	-	-	
2 給排水・衛生設備						2.0	0.20	-	-	
3 電気設備						3.0	0.20	-	-	
4 機械・配管支持方法						3.0	0.20	-	-	
5 通信・情報設備						2.0	0.20	-	-	

3 対応性・更新性			2.7	0.30	2.6	1.00	2.6
3.1 空間のゆとり			2.2	0.30	2.2	0.50	
1 階高のゆとり			1.0	0.60	1.0	0.60	
2 空間の形状・自由さ	1Fフロア比率:0.216 居室比率:0.164		4.0	0.40	4.0	0.40	
3.2 荷重のゆとり			3.0	0.30	3.0	0.50	
3.3 設備の更新性			3.0	0.40	-	-	
1 空調配管の更新性			3.0	0.20	-	-	
2 給排水管の更新性			3.0	0.20	-	-	
3 電気配線の更新性			3.0	0.10	-	-	
4 通信配線の更新性			3.0	0.10	-	-	
5 設備機器の更新性			3.0	0.20	-	-	
6 バックアップスペースの確保			3.0	0.20	-	-	
Q3 室外環境(敷地内)			-	0.30	-	-	2.4
1 生物環境の保全と創出			2.0	0.30	-	-	2.0
2 まちなみ・景観への配慮			3.0	0.40	-	-	3.0
3 地域性・アメニティへの配慮			2.0	0.30	-	-	2.0
3.1 地域性への配慮、快適性の向上			2.0	0.50	-	-	
3.2 敷地内温熱環境の向上			2.0	0.50	-	-	
LR 建築物の環境負荷低減性			-	-	-	-	3.1
LR1 エネルギー			-	0.40	-	-	3.3
1 建物外皮の熱負荷抑制	BPI _m =0.72		5.0	0.20	-	-	5.0
2 自然エネルギー利用			3.0	0.10	-	-	3.0
3 設備システムの高効率化	[BEI][BEI _m] = 0.81		2.9	0.50	-	-	2.9
4 効率的運用			3.0	0.20	-	-	3.0
集合住宅以外の評価			3.0	1.00	-	-	
4.1 モニタリング			3.0	0.50	-	-	
4.2 運用管理体制			3.0	0.50	-	-	
集合住宅の評価			-	-	-	-	
4.1 モニタリング			3.0	-	-	-	
4.2 運用管理体制			3.0	-	-	-	
LR2 資源・マテリアル			-	0.30	-	-	2.9
1 水資源保護			3.4	0.20	-	-	3.4
1.1 節水	節水型便器の採用		4.0	0.40	-	-	
1.2 雨水利用・雑排水等の利用			3.0	0.60	-	-	
1 雨水利用システム導入の有無			3.0	0.70	-	-	
2 雑排水等利用システム導入の有無			3.0	0.30	-	-	
2 非再生性資源の使用量削減			2.8	0.60	-	-	2.8
2.1 材料使用量の削減			2.0	0.10	-	-	
2.2 既存建築躯体等の継続使用			3.0	0.20	-	-	
2.3 躯体材料におけるリサイクル材の使用	-		3.0	0.20	-	-	
2.4 躯体材料以外におけるリサイクル材の使用	ビニル系床材		3.0	0.20	-	-	
2.5 持続可能な森林から産出された木材			2.0	0.10	-	-	
2.6 部材の再利用可能性向上への取組み			3.0	0.20	-	-	
3 汚染物質含有材料の使用回避			3.0	0.20	-	-	3.0
3.1 有害物質を含まない材料の使用			3.0	0.30	-	-	
3.2 フロン・ハロンの回避			3.0	0.70	-	-	
1 消火剤			-	-	-	-	
2 発泡剤(断熱材等)			3.0	0.50	-	-	
3 冷媒			3.0	0.50	-	-	
LR3 敷地外環境			-	0.30	-	-	2.9
1 地球温暖化への配慮	ライフサイクルCO2排出率を84%に抑えられている		3.6	0.33	-	-	3.6
2 地域環境への配慮			2.3	0.33	-	-	2.3
2.1 大気汚染防止			3.0	0.25	-	-	
2.2 温熱環境悪化の改善			2.0	0.50	-	-	
2.3 地域インフラへの負荷抑制			2.5	0.25	-	-	
1 雨水排水負荷低減			3.0	0.25	-	-	
2 汚水処理負荷抑制			3.0	0.25	-	-	
3 交通負荷抑制			3.0	0.25	-	-	
4 廃棄物処理負荷抑制			1.0	0.25	-	-	
3 周辺環境への配慮			3.0	0.33	-	-	3.0
3.1 騒音・振動・悪臭の防止			3.0	0.40	-	-	
1 騒音			3.0	1.00	-	-	
2 振動			-	-	-	-	
3 悪臭			-	-	-	-	
3.2 風害、砂塵、日照障害の抑制			3.0	0.40	-	-	
1 風害の抑制			3.0	0.70	-	-	
2 砂塵の抑制			3.0	-	-	-	
3 日照障害の抑制			3.0	0.30	-	-	
3.3 光害の抑制			3.0	0.20	-	-	
1 屋外照明及び屋内照明のうち外に漏れる光への対策			3.0	0.70	-	-	
2 屋外の建物外壁による反射光(グレア)への対策			3.0	0.30	-	-	