

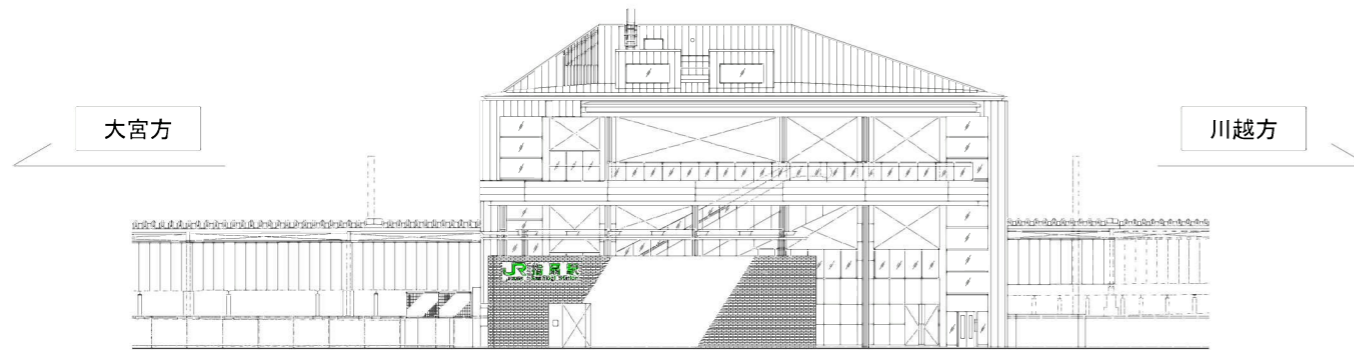
川越線指扇駅南北自由通路設置及び駅舎橋上化工事

■ 指扇駅南北自由通路・駅舎橋上化概要

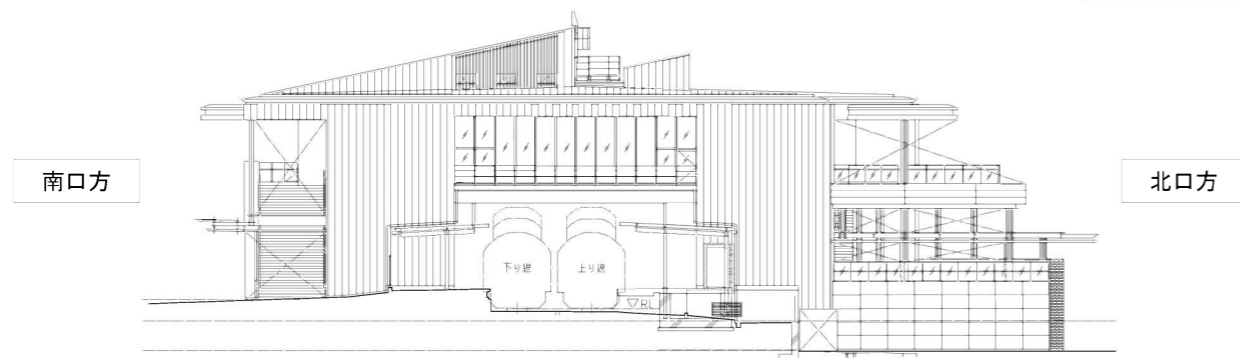
- 地名地番：さいたま市西区大字宝来1649-2他
- 用途地域：第一種住居地域、第二種住居地域
- 構造：鉄骨造3階建（高さ約16.5m）
- 敷地面積：約5,483㎡
- 建築面積：約1,304㎡
- 延べ面積：約1,384㎡
- 施工概要：自由通路（延長約37.0m 幅員約6.0m）
 - ・エレベーター 2基（11人乗）
 - ・エスカレーター 3基（南側1基、北側2基中折れ）
 - ・公衆トイレ（バリアフリー対応）2箇所

駅舎

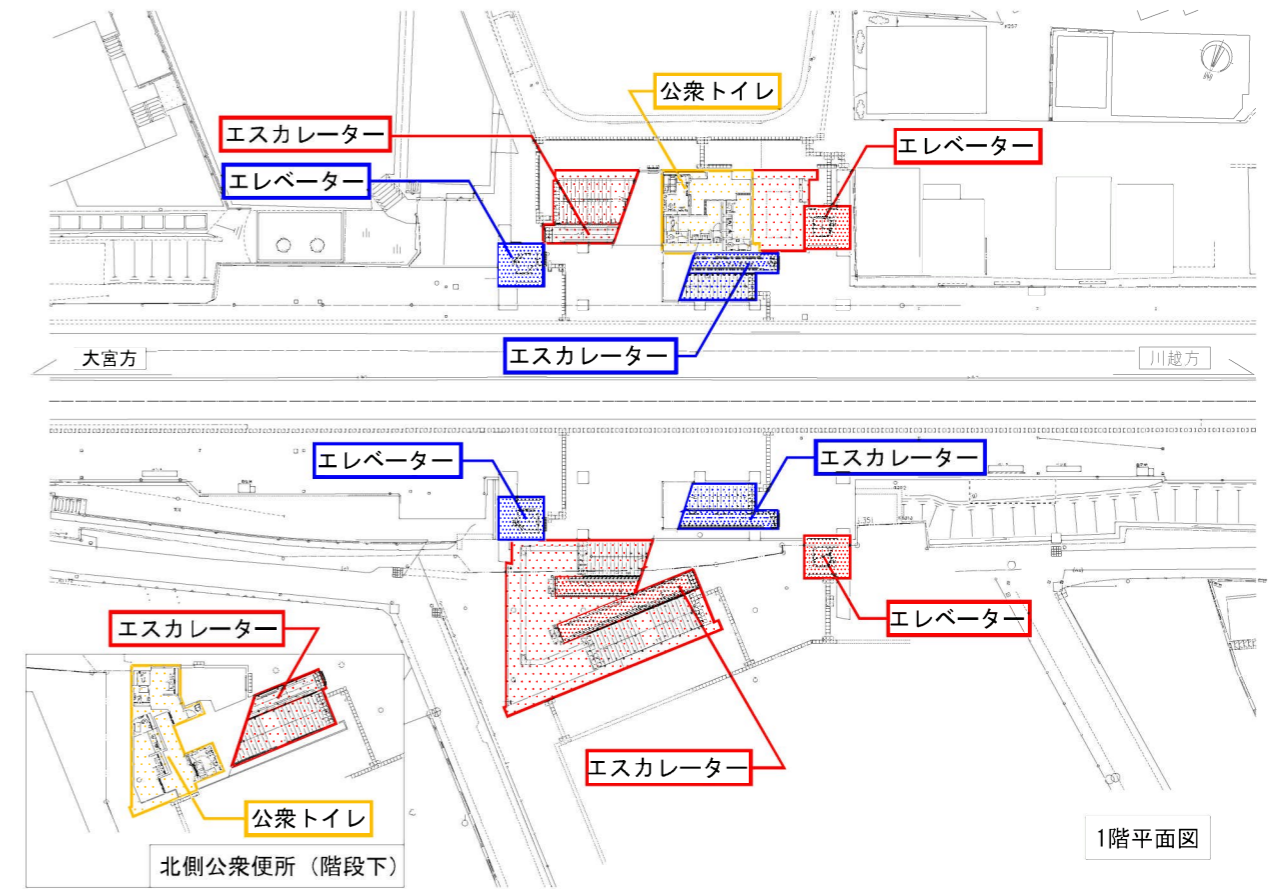
- ・エレベーター 2基（11人乗）
- ・エスカレーター 2基
- ・コンコース内トイレ（バリアフリー対応）1箇所



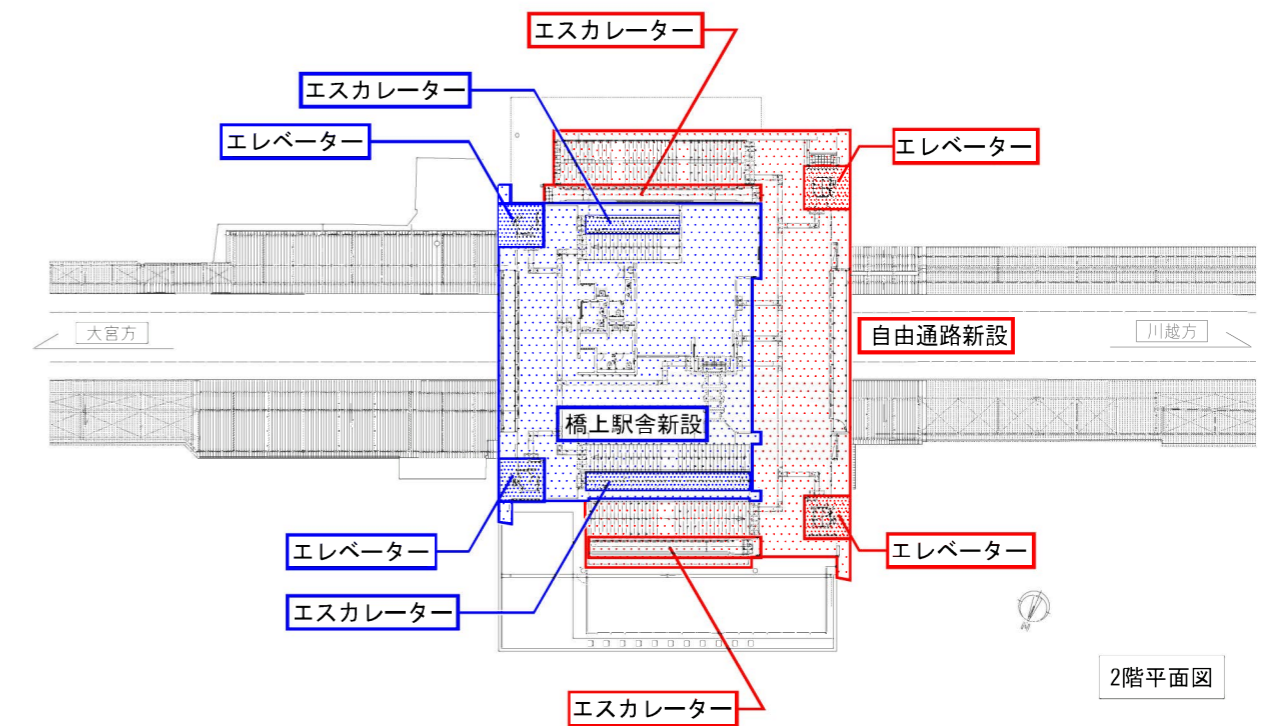
北側立面図



東側立面図



1階平面図



2階平面図