

維持管理業務及び運営業務における業務実施体制に係る要求事項

設置要求事項	責任範囲 (対象業務)	配置 人数	条件 (常駐、有資格等)
統括責任者	維持管理業務及び運営業務の全体	1	
<b>■維持管理業務</b>			
<b>【責任者】</b>			
維持管理業務総括責任者	維持管理業務全体	1	
業務責任者	各区分の業務	各1	
電気責任者	建築設備保守管理業務（運転・監視）	1	・電気事業法に定める第3種電気主任技術者以上
機械責任者	建築設備保守管理業務（運転・監視）	1	・労働安全衛生法に定めるボイラー1級以上
<b>【担当者】</b>			
常時維持監理員	設備の故障及び災害時の非常対応	1以上	・常駐（開館時間 8:00～22:00） ・夜間および閉館時は非常時に速やかな対応が可能な体制とすること。
建築物環境衛生管理技術者	環境衛生管理業務	1	・「建築物における衛生的環境の確保に関する法律」に基づき選任
警備員	警備業務（定位置業務）	1以上	・常駐（24時間、夜間及び閉館時に対応）
<b>■運営業務</b>			
<b>【責任者】</b>			
運営業務総括責任者	運営業務全体	1	
図書館 運営業務	図書館館長	指定管理業務全体	1 ・常駐（開館時） ・司書有資格者 ・図書館の管理責任者としての勤務経験
	図書館副館長	指定管理業務全体	1 ・図書館館長不在時在館 ・司書有資格者 ・図書館の管理責任者としての勤務経験
	サービスカウンター業務責任者	サービスカウンター	1

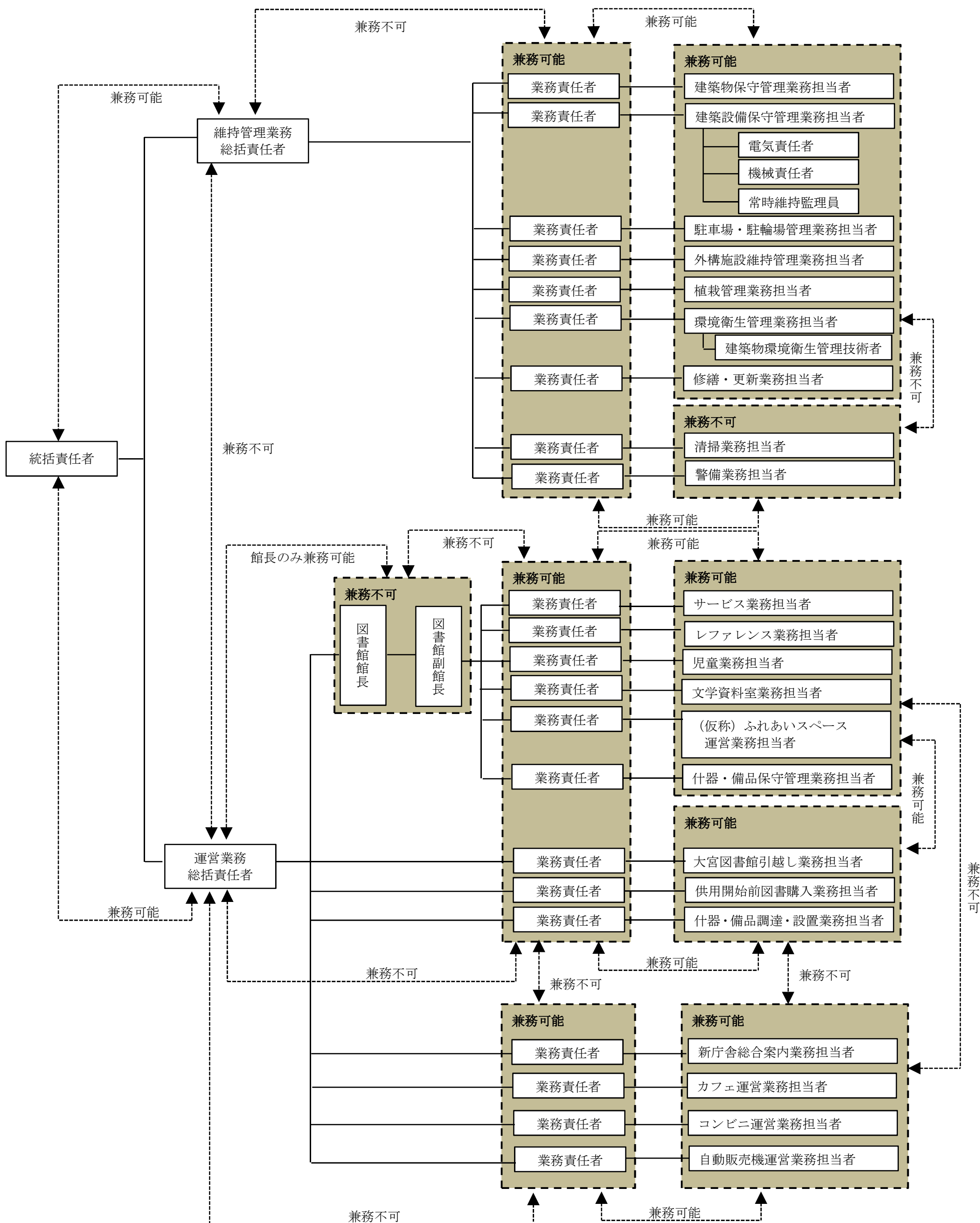
大宮区役所新庁舎整備事業  
要求水準書【別紙14】

図書館運営業務	レファレンスカ ウンター業務責 任者	レファレンスカウンタ ー	1	<ul style="list-style-type: none"> <li>・司書有資格者</li> <li>・図書館業務経験年数3年以上</li> </ul>
	児童カウンター 業務責任者	児童カウンター	1	<ul style="list-style-type: none"> <li>・司書有資格者</li> <li>・児童向けサービス経験者</li> </ul>
	文学資料室業務 責任者	文学資料室	1	<ul style="list-style-type: none"> <li>・学芸員有資格者</li> </ul>
業務責任者	各業務の区分	各1		
<b>【担当者】</b>				
大宮図書館運営業務 業務担当者	図書館（レファレン ス、）			<ul style="list-style-type: none"> <li>・司書有資格者</li> <li>・図書館業務経験者</li> </ul>
	図書館（児童）			
	図書館（文学資料室）			<ul style="list-style-type: none"> <li>・学芸員有資格者</li> </ul>
新庁舎総合案内窓口 担当者	新庁舎総合案内業務			<ul style="list-style-type: none"> <li>・常時（開館時）窓口に配置</li> </ul>

※ 兼務の可否、体制等については、付属資料「兼務の考え方」を参照すること。

以上

維持管理業務及び運営業務における業務実施体制（兼務）の考え方



※ 維持管理業務と運営業務の兼務は不可とする。