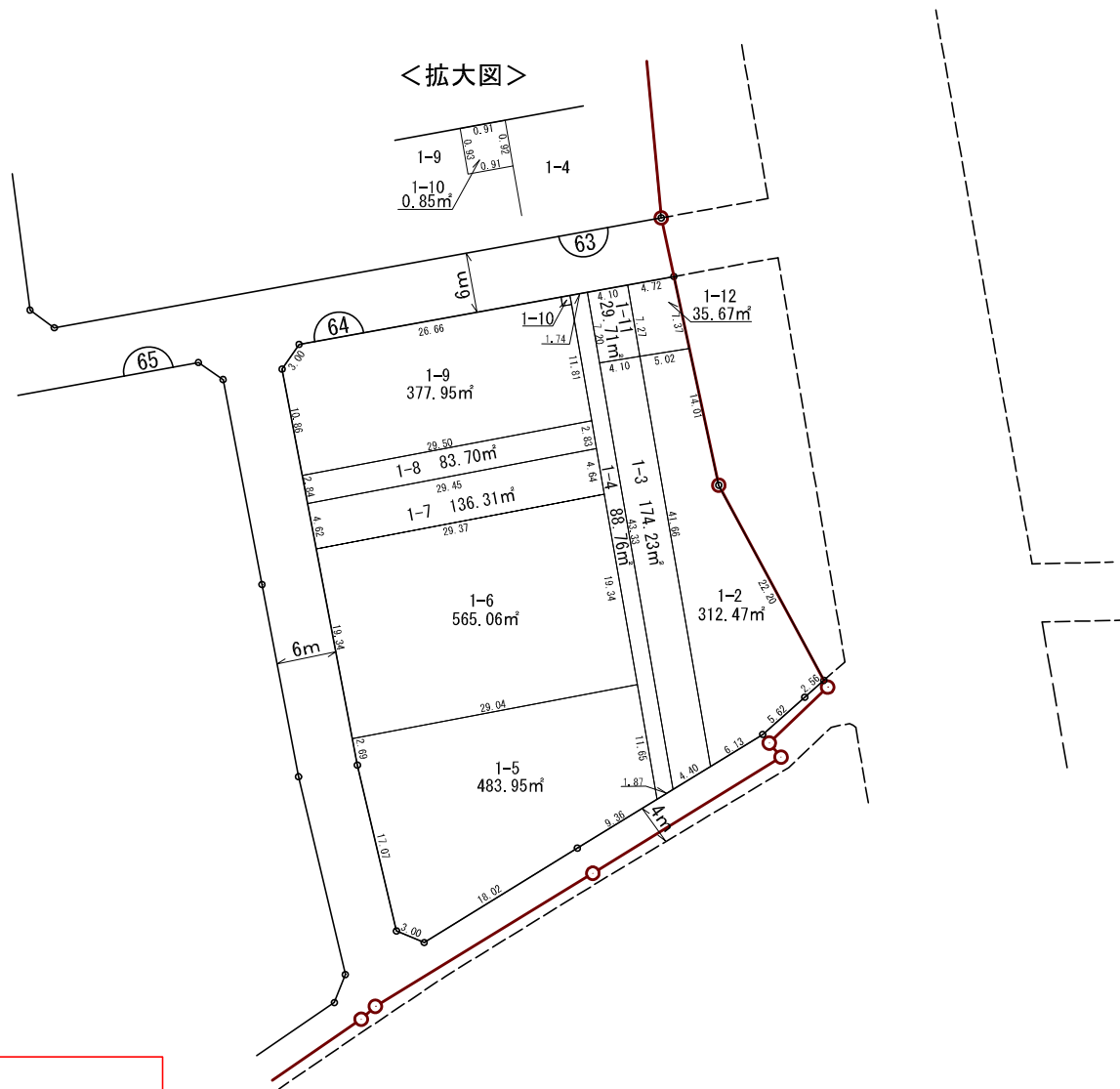
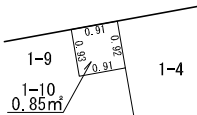


換 地 図

街区番号 64
さいたま市緑区大間木二丁目



<拡大図>



凡 例	
	施行地区界
	町（丁目）界
	街区番号
	地番
	辺長(m)及び換地面積(m²)
	換地の位置

参考図
平成31年3月1日換地処分
※記載内容は換地処分当時の状況を示したものであり、現在の換地の位置を証明するものではありません。

注) 土地の地番については、今後の換地の分割、合併等により変更になることがあります。

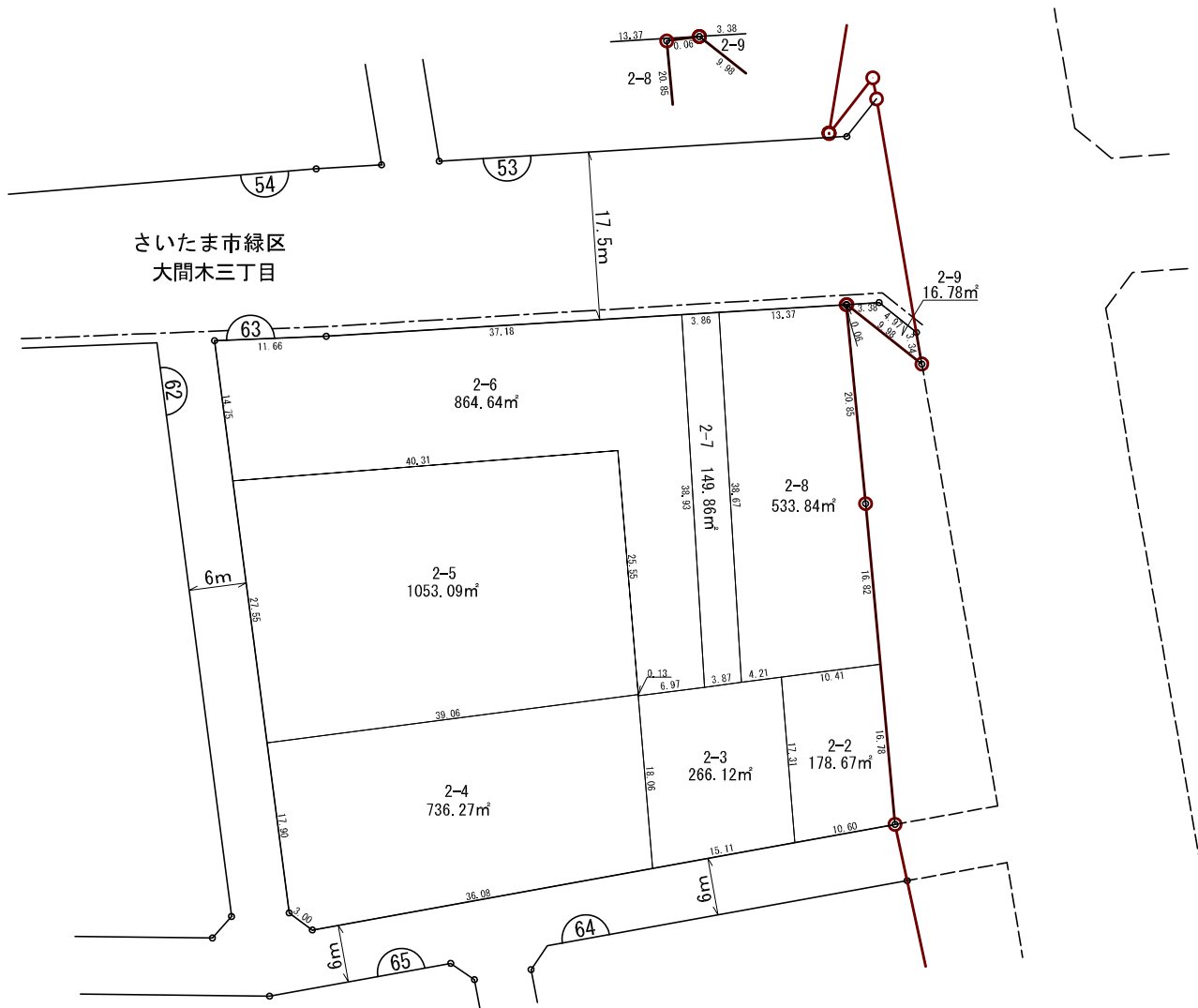
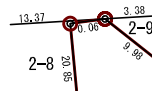
縮尺 1 : 500

さいたま市大間木水深特定土地区画整理組合

換地 図

街区番号	63
さいたま市緑区大間木二丁目	

<拡大図>



参考図

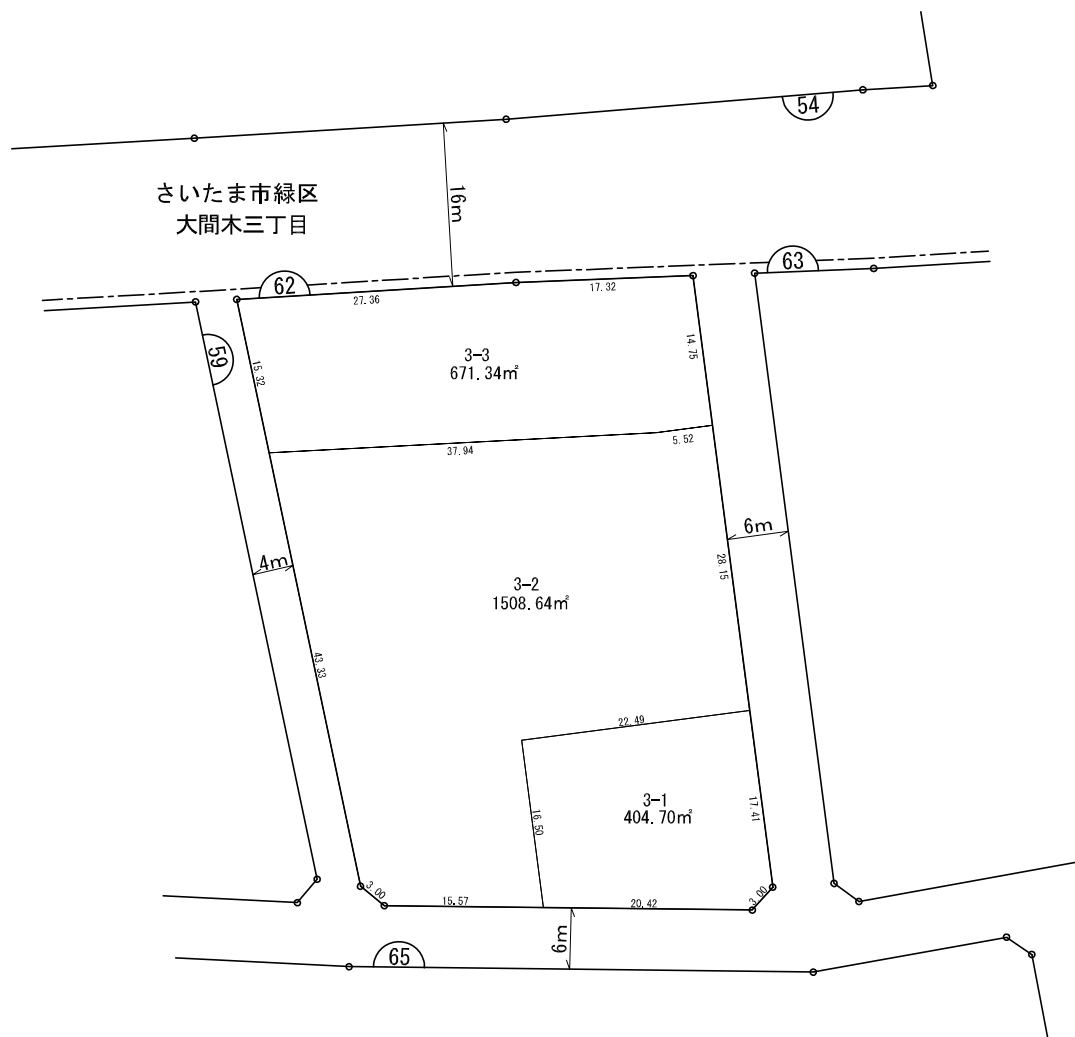
平成31年3月1日換地処分
 ※記載内容は換地処分当時の状況を示したものであり、
 現在の換地の位置を証明するものではありません。

凡 例	
	施行地区界
	町(丁目)界
	街区番号
	地番
	辺長(m)及び換地面積(m ²)
	換地の位置

注) 土地の地番については、今後の換地の分割、合併等により変更になることがあります。

換 地 図

街区番号	62
さいたま市緑区大間木二丁目	



参考図
 平成31年3月1日換地処分
 ※記載内容は換地処分当時の状況を示したものであり、
 現在の換地の位置を証明するものではありません。

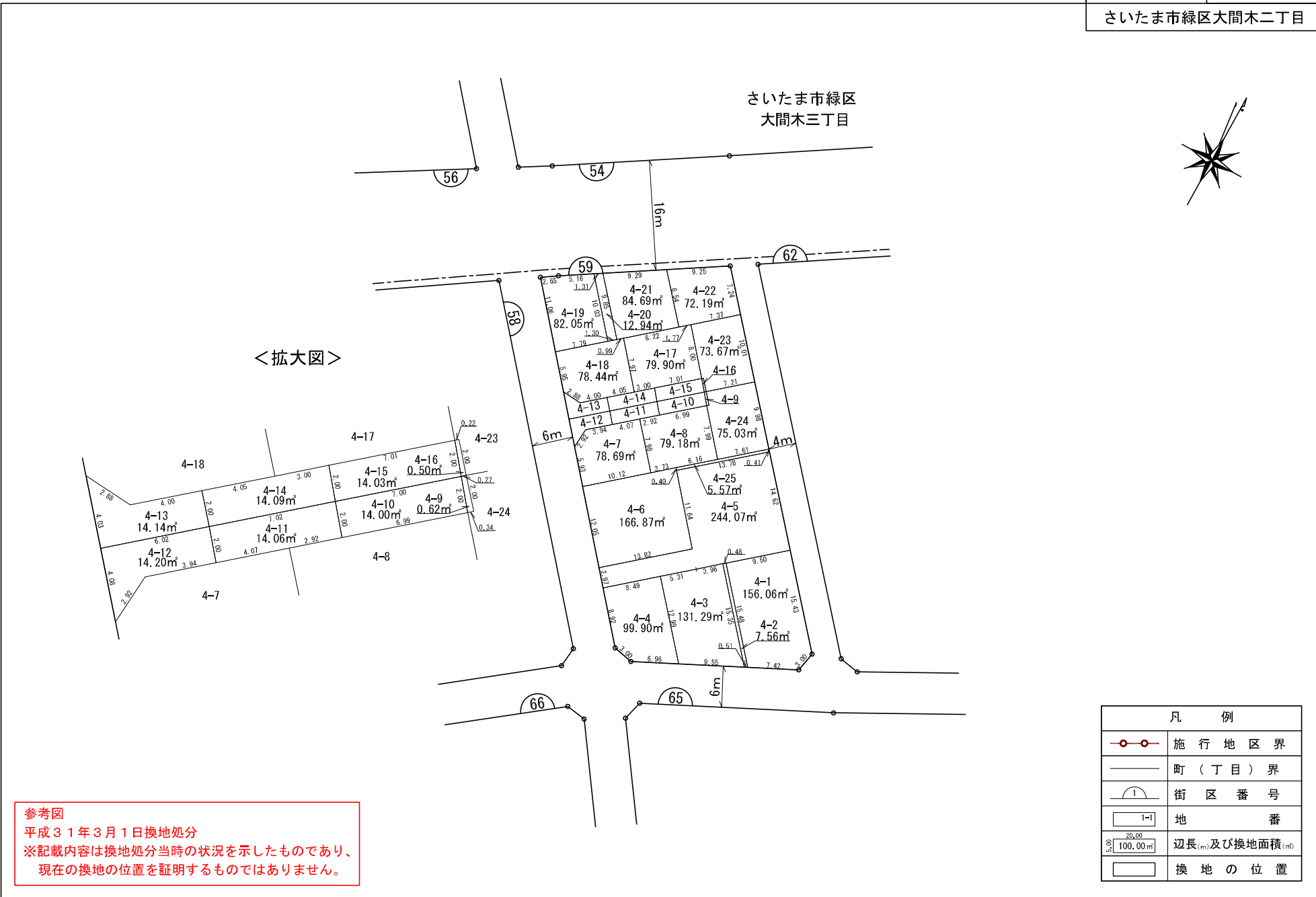
凡 例	
	施行地区界
	町（丁目）界
	街区番号
	地番
	辺長(m)及び換地面積(m²)
	換地の位置

注) 土地の地番については、今後の換地の分割、合併等により変更になることがあります。

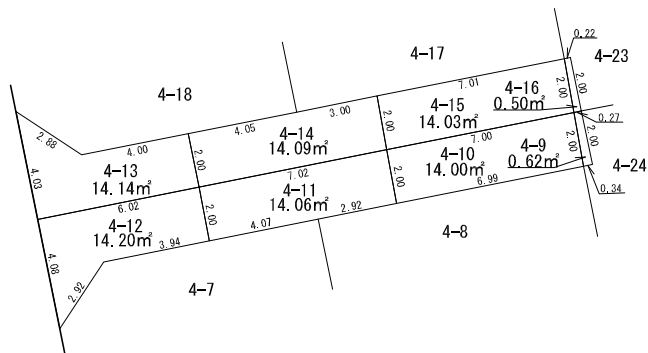
縮 尺 1 : 5 0 0

換 地 図

街区番号	59
さいたま市緑区大間木二丁目	



<拡大図>



凡 例	
	施行地区界
	町(丁目)界
	街区番号
	地番
	辺長(m)及び換地面積(㎡)
	換地の位置

参考図
 平成31年3月1日換地処分
 ※記載内容は換地処分当時の状況を示したものであり、
 現在の換地の位置を証明するものではありません。

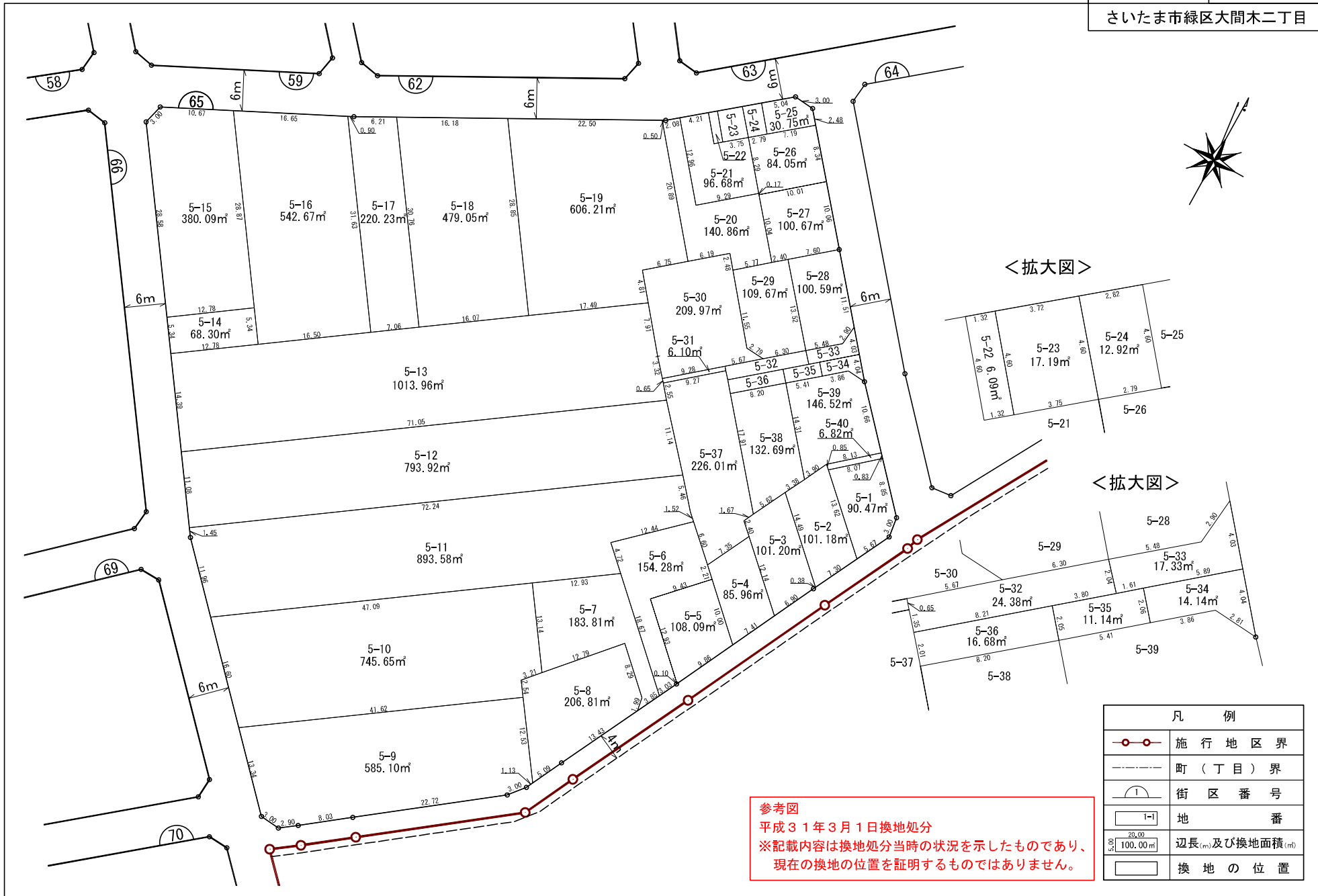
注) 土地の地番については、今後の換地の分割、合併等により変更になることがあります。

縮尺 1 : 500

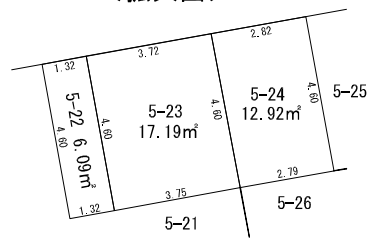
さいたま市大間木水深特定土地区画整理組合

換地 図

街区番号	65
さいたま市緑区大間木二丁目	



< 拡大図 >



< 拡大図 >



凡 例	
	施行地区界
	町(丁目)界
	街区番号
	地番
	辺長(m)及び換地面積(m ²)
	換地の位置

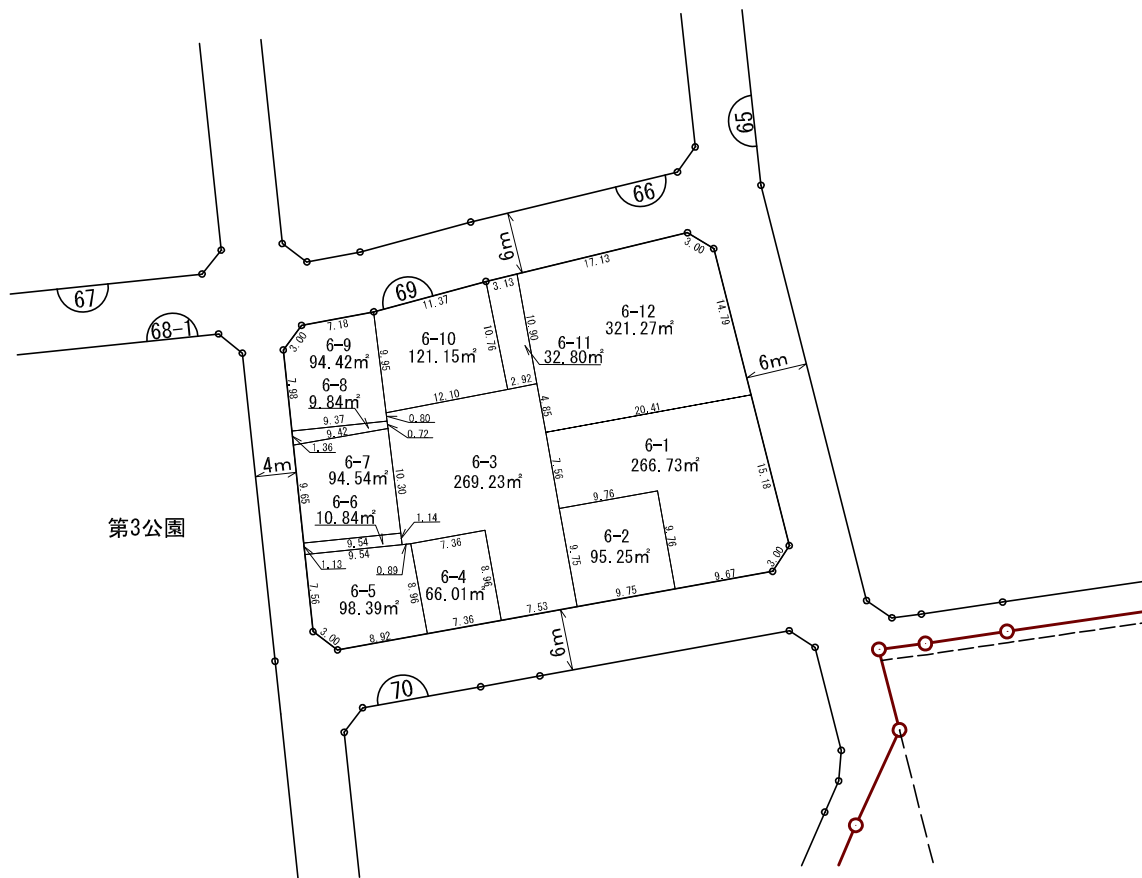
参考図
 平成31年3月1日換地処分
 ※記載内容は換地処分当時の状況を示したものであり、現在の換地の位置を証明するものではありません。

注) 土地の地番については、今後の換地の分割、合併等により変更になることがあります。

さいたま市大間木水深特定土地区画整理組合

換 地 図

街区番号 69
さいたま市緑区大間木二丁目



凡 例	
	施行地区界
	町(丁目)界
	街区番号
	地番
	辺長(m)及び換地面積(m²)
	換地の位置

参考図
平成31年3月1日換地処分
※記載内容は換地処分当時の状況を示したものであり、現在の換地の位置を証明するものではありません。

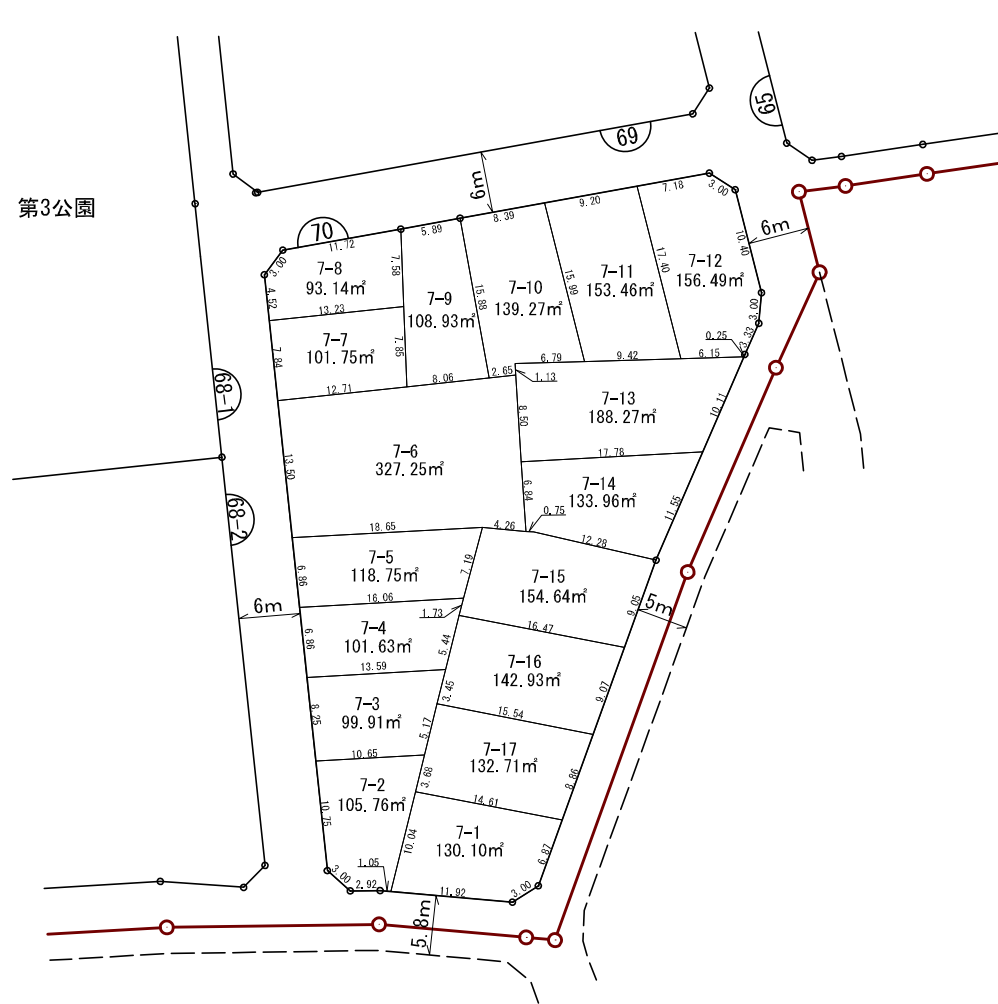
注) 土地の地番については、今後の換地の分割、合併等により変更になることがあります。

縮尺 1 : 500

さいたま市大間木水深特定土地区画整理組合

換地 図

街区番号	70
さいたま市緑区大間木二丁目	



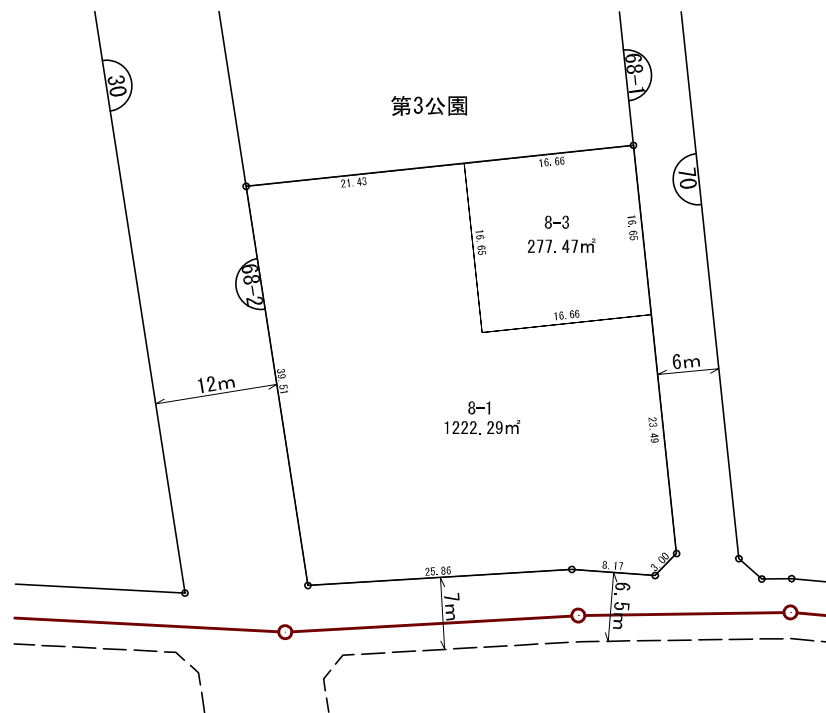
凡 例	
	施行地区界
	町(丁目)界
	街区番号
	地番
	辺長(m)及び換地面積(m²)
	換地の位置

参考図
 平成31年3月1日換地処分
 ※記載内容は換地処分当時の状況を示したものであり、
 現在の換地の位置を証明するものではありません。

注) 土地の地番については、今後の換地の分割、合併等により変更になることがあります。

換 地 図

街区番号 68-2
さいたま市緑区大間木二丁目



凡 例	
	施行地区界
	町（丁目）界
	街区番号
	地番
	辺長(m)及び換地面積(m ²)
	換地の位置

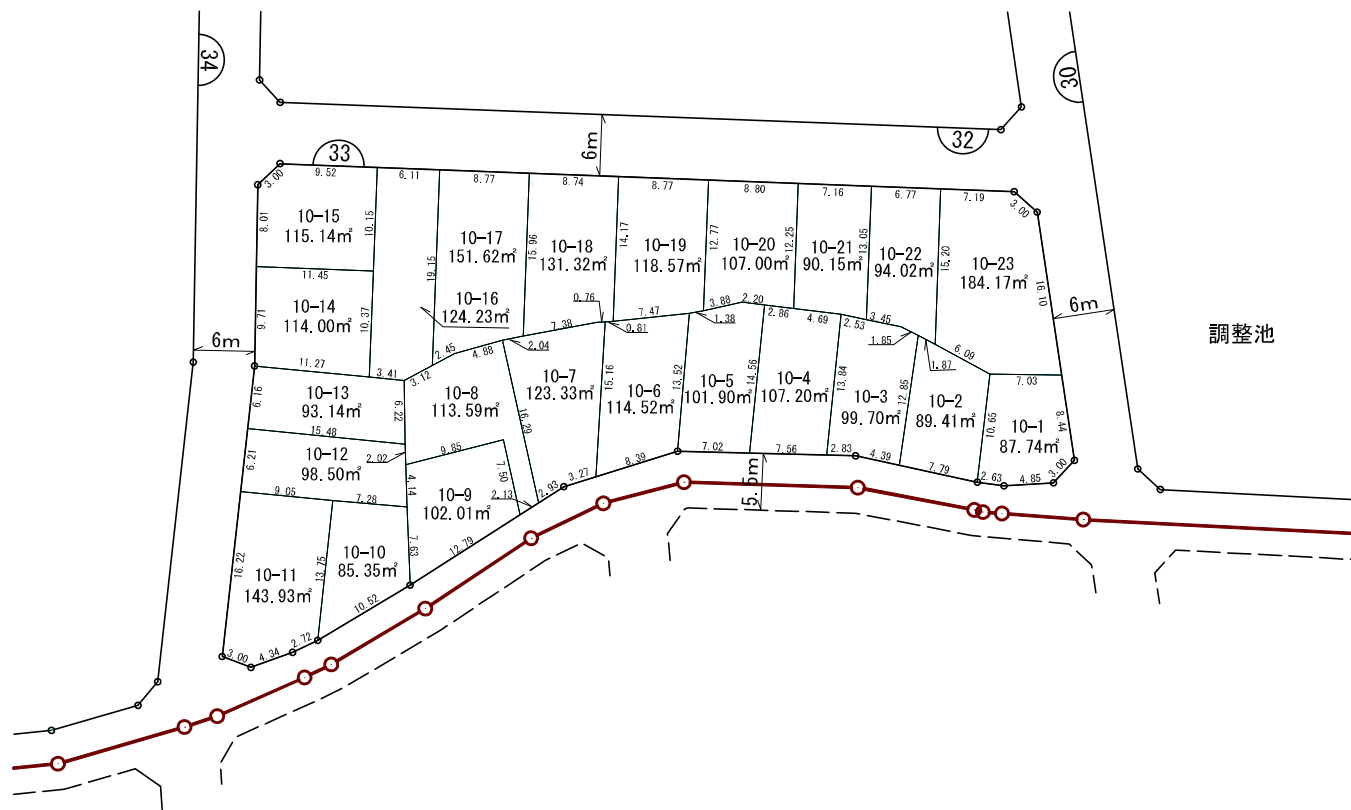
参考図
平成31年3月1日換地処分
※記載内容は換地処分当時の状況を示したものであり、現在の換地の位置を証明するものではありません。

注) 土地の地番については、今後の換地の分割、合併等により変更になることがあります。

縮尺 1 : 500

換 地 図

街区番号	33
さいたま市緑区大間木二丁目	



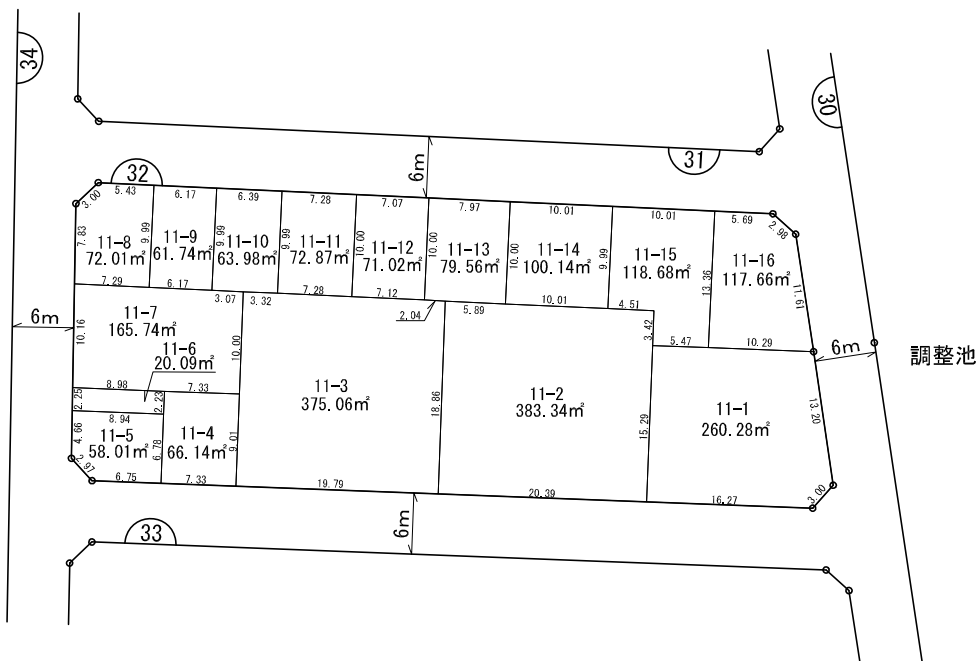
凡 例	
	施行地区界
	町（丁目）界
	街区番号
	地 番
	辺長(m)及び換地面積(m²)
	換地の位置

参考図
 平成31年3月1日換地処分
 ※記載内容は換地処分当時の状況を示したものであり、
 現在の換地の位置を証明するものではありません。

注) 土地の地番については、今後の換地の分割、合併等により変更になることがあります。

換 地 図

街区番号	32
さいたま市緑区大間木二丁目	



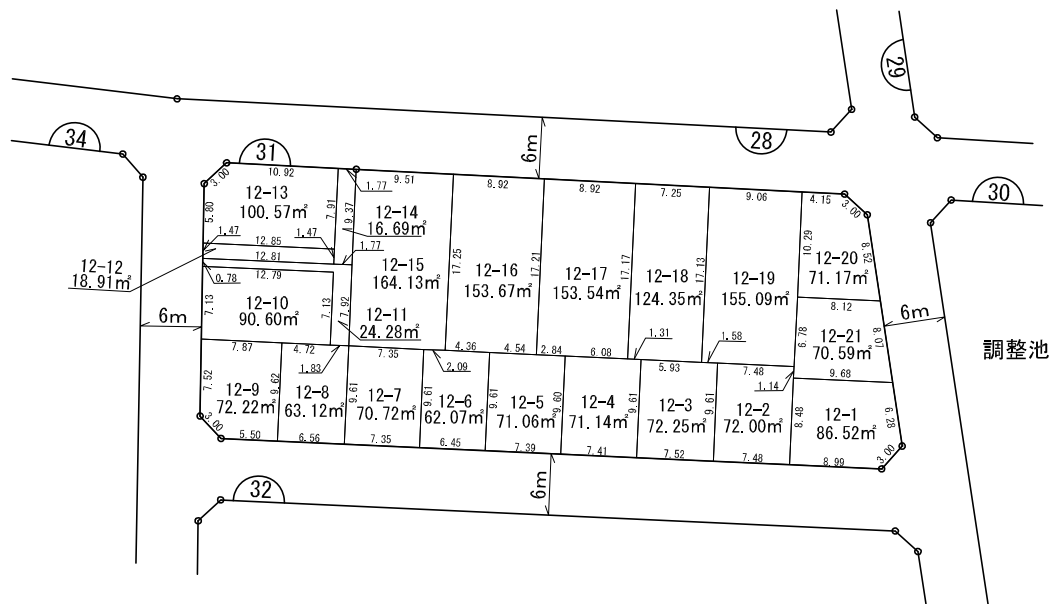
凡 例	
	施行地区界
	町（丁目）界
	街区番号
	地番
	辺長(m)及び換地面積(m²)
	換地の位置

参考図
 平成31年3月1日換地処分
 ※記載内容は換地処分当時の状況を示したものであり、現在の換地の位置を証明するものではありません。

注) 土地の地番については、今後の換地の分割、合併等により変更になることがあります。

換地 図

街区番号	31
さいたま市緑区大間木二丁目	



調整池

凡 例	
	施行地区界
	町(丁目)界
	街区番号
	地番
	辺長(m)及び換地面積(㎡)
	換地の位置

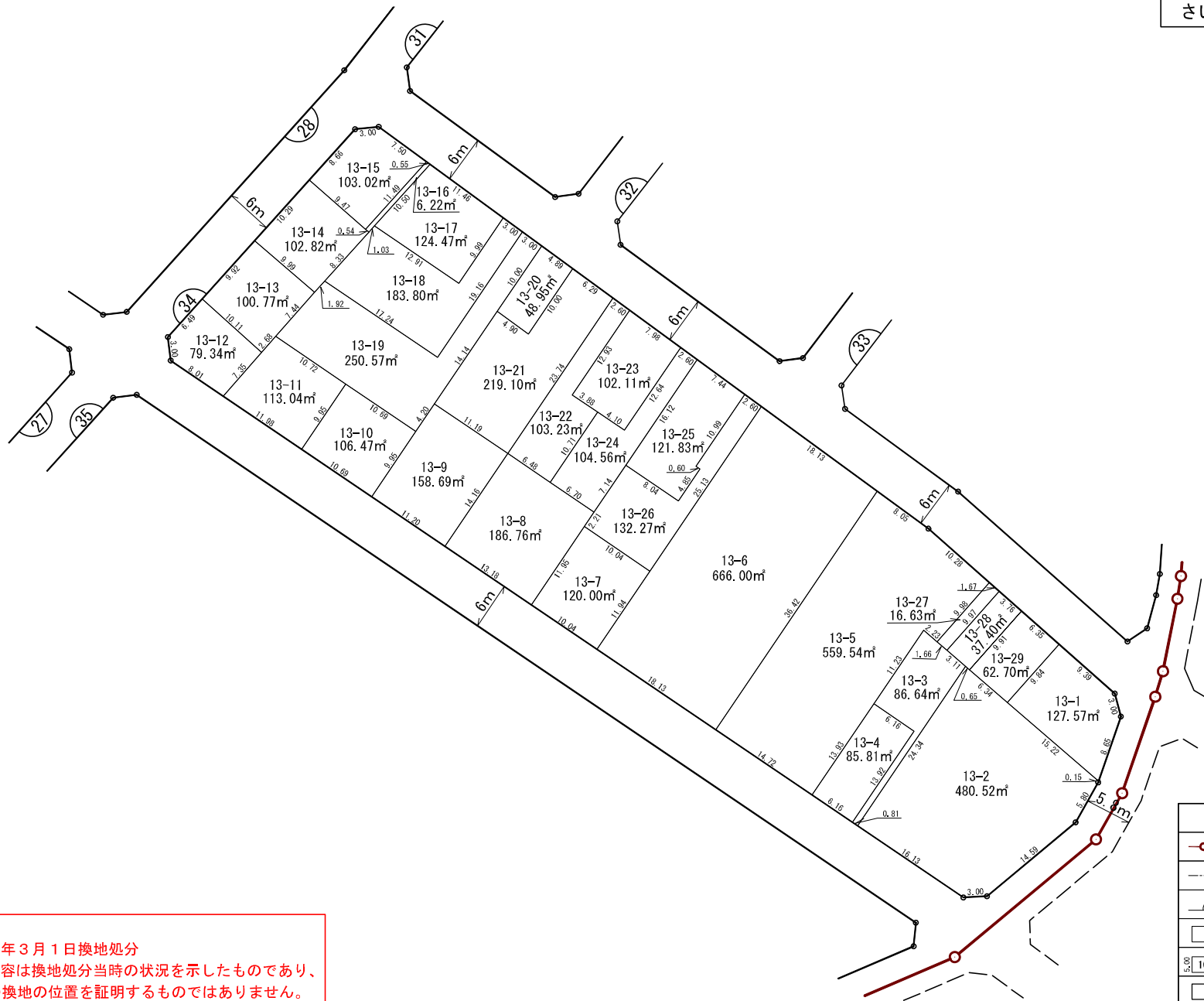
参考図
 平成31年3月1日換地処分
 ※記載内容は換地処分当時の状況を示したものであり、
 現在の換地の位置を証明するものではありません。

注) 土地の地番については、今後の換地の分割、合併等により変更になることがあります。

さいたま市大間木水深特定土地区画整理組合

換地 図

街区番号	34
さいたま市緑区大間木二丁目	



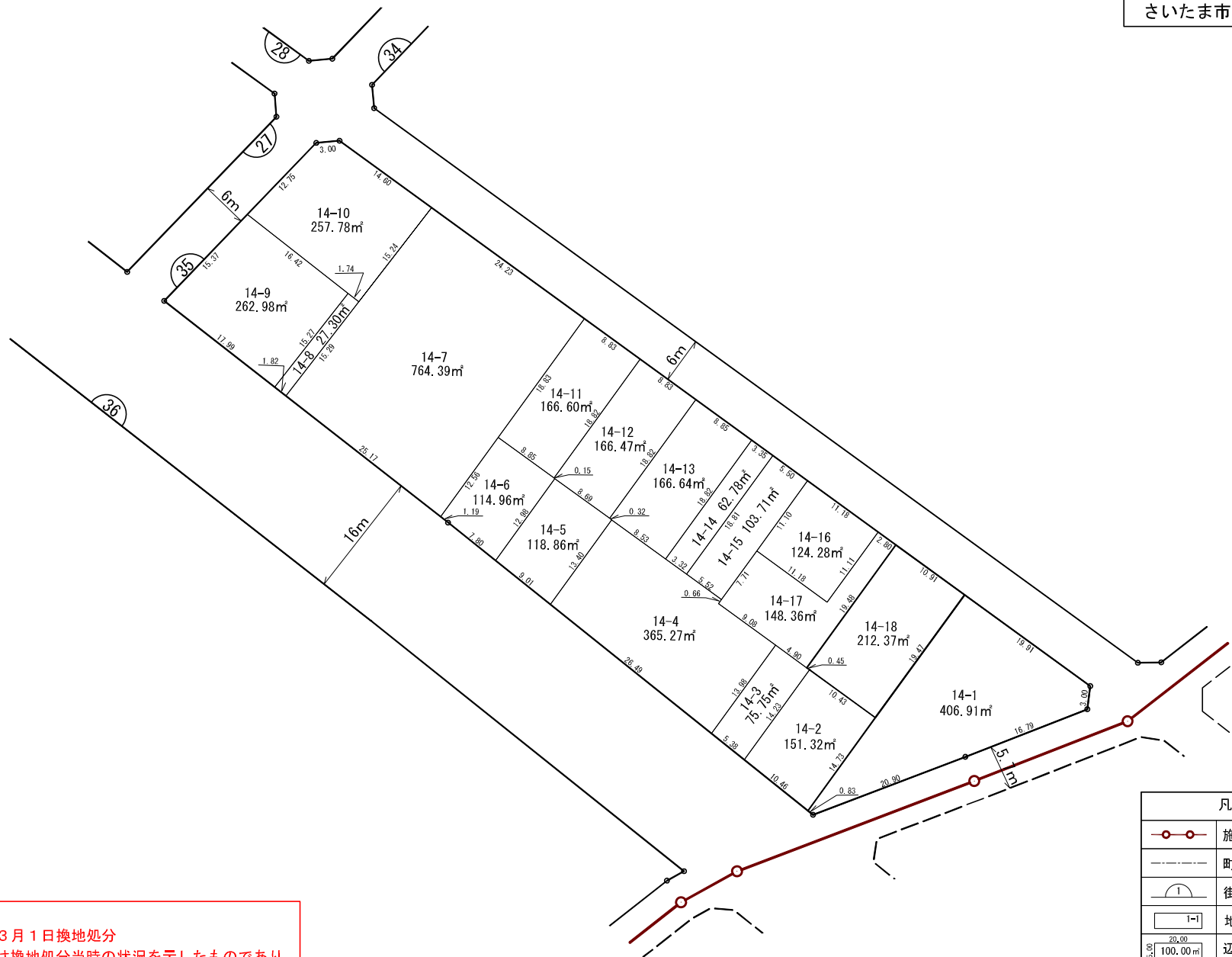
参考図
 平成31年3月1日換地処分
 ※記載内容は換地処分当時の状況を示したものであり、
 現在の換地の位置を証明するものではありません。

凡 例	
	施行地区界
	町(丁目)界
	街区番号
	地番
	辺長(m)及び換地面積(m ²)
	換地の位置

注) 土地の地番については、今後の換地の分割、合併等により変更になることがあります。

換 地 図

街区番号	35
さいたま市緑区大間木二丁目	



凡 例	
	施行地区界
	町(丁目)界
	街区番号
	地番
	辺長(m)及び換地面積(m ²)
	換地の位置

参考図
 平成31年3月1日換地処分
 ※記載内容は換地処分当時の状況を示したものであり、
 現在の換地の位置を証明するものではありません。

注) 土地の地番については、今後の換地の分割、合併等により変更になることがあります。

縮尺 1 : 500

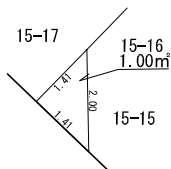
さいたま市大間木水深特定土地区画整理組合

換 地 図

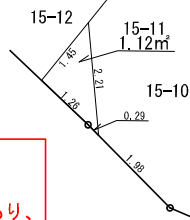
街区番号 36
さいたま市緑区大間木二丁目



< 拡大図 >



< 拡大図 >



凡 例	
	施行地区界
	町(丁目)界
	街区番号
	地番
	辺長(m)及び換地面積(m²)
	換地の位置

参考図
平成31年3月1日換地処分
※記載内容は換地処分当時の状況を示したものであり、現在の換地の位置を証明するものではありません。

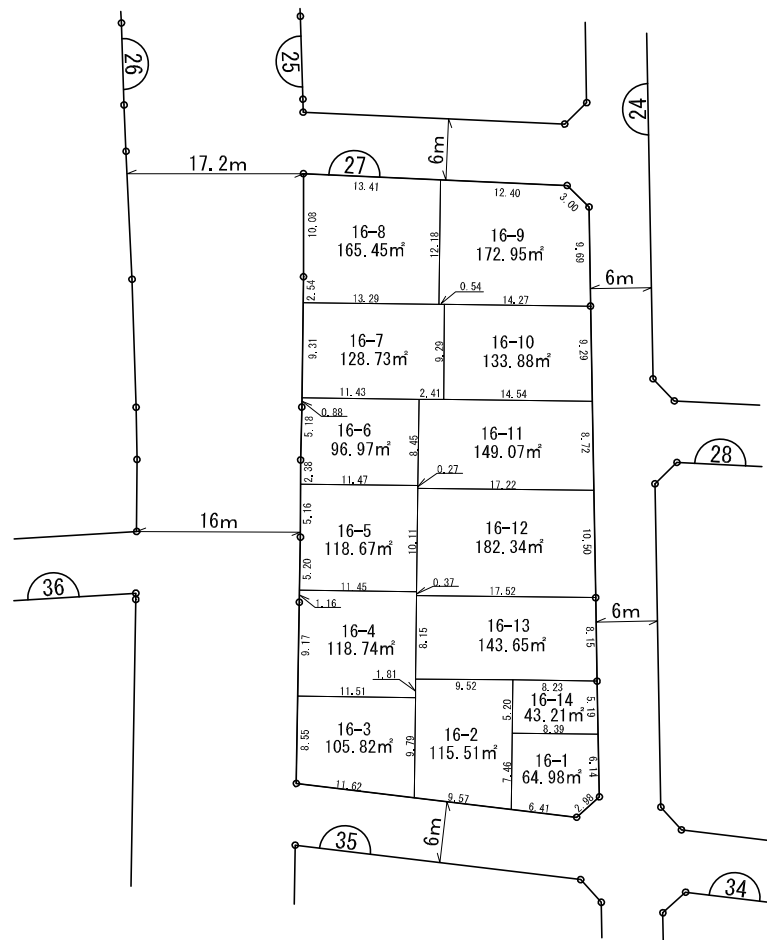
注) 土地の地番については、今後の換地の分割、合併等により変更になることがあります。

縮 尺 1 : 5 0 0

さいたま市大間木水深特定土地区画整理組合

換地 図

街区番号	27
さいたま市緑区大間木二丁目	



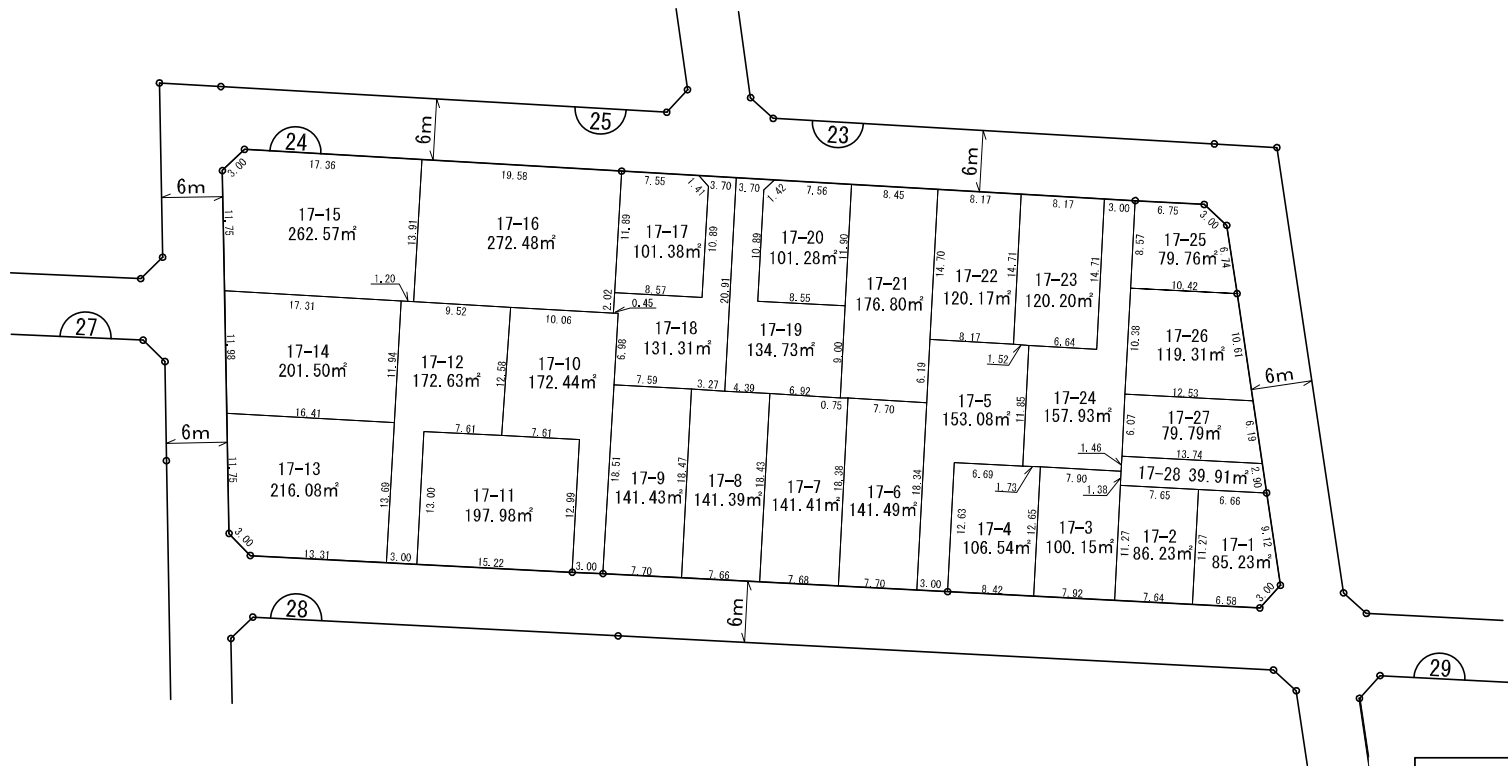
凡 例	
	施行地区界
	町(丁目)界
	街区番号
	地番
	辺長(m)及び換地面積(m²)
	換地の位置

参考図
 平成31年3月1日換地処分
 ※記載内容は換地処分当時の状況を示したものであり、
 現在の換地の位置を証明するものではありません。

注) 土地の地番については、今後の換地の分割、合併等により変更になることがあります。

換 地 図

街区番号	24
さいたま市緑区大間木二丁目	



凡 例	
	施行地区界
	町（丁目）界
	街区番号
	地 番
	辺長(m)及び換地面積(m²)
	換地の位置

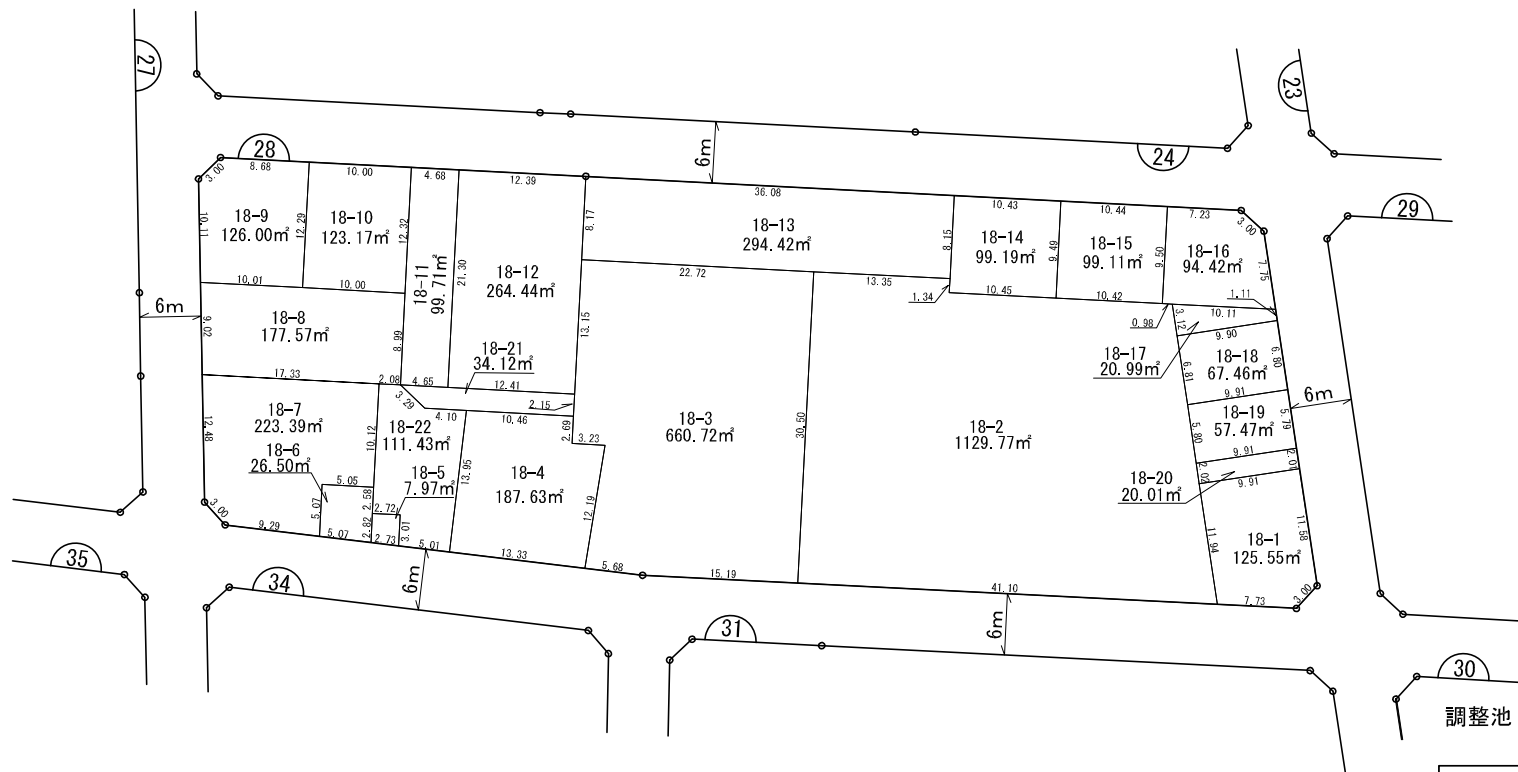
参考図
 平成31年3月1日換地処分
 ※記載内容は換地処分当時の状況を示したものであり、
 現在の換地の位置を証明するものではありません。

注) 土地の地番については、今後の換地の分割、合併等により変更になることがあります。

さいたま市大間木水深特定土地区画整理組合

換地 図

街区番号	28
さいたま市緑区大間木二丁目	



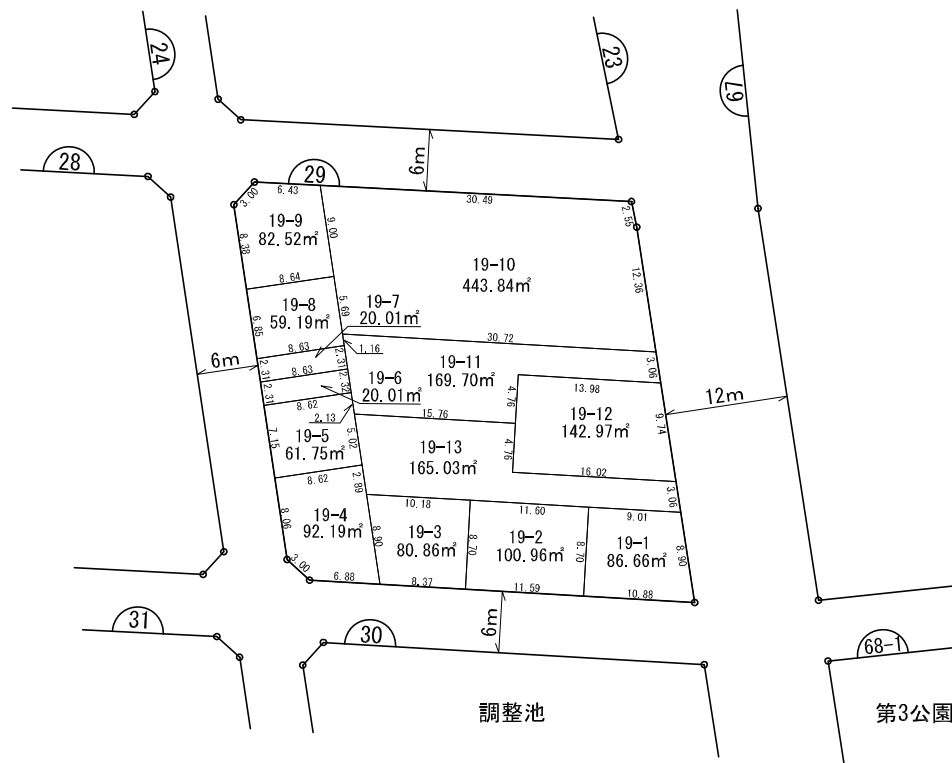
凡 例	
	施行地区界
	町(丁目)界
	街区番号
	地番
	辺長(m)及び換地面積(m²)
	換地の位置

参考図
 平成31年3月1日換地処分
 ※記載内容は換地処分当時の状況を示したものであり、
 現在の換地の位置を証明するものではありません。

注) 土地の地番については、今後の換地の分割、合併等により変更になることがあります。

換 地 図

街区番号	29
さいたま市緑区大間木二丁目	



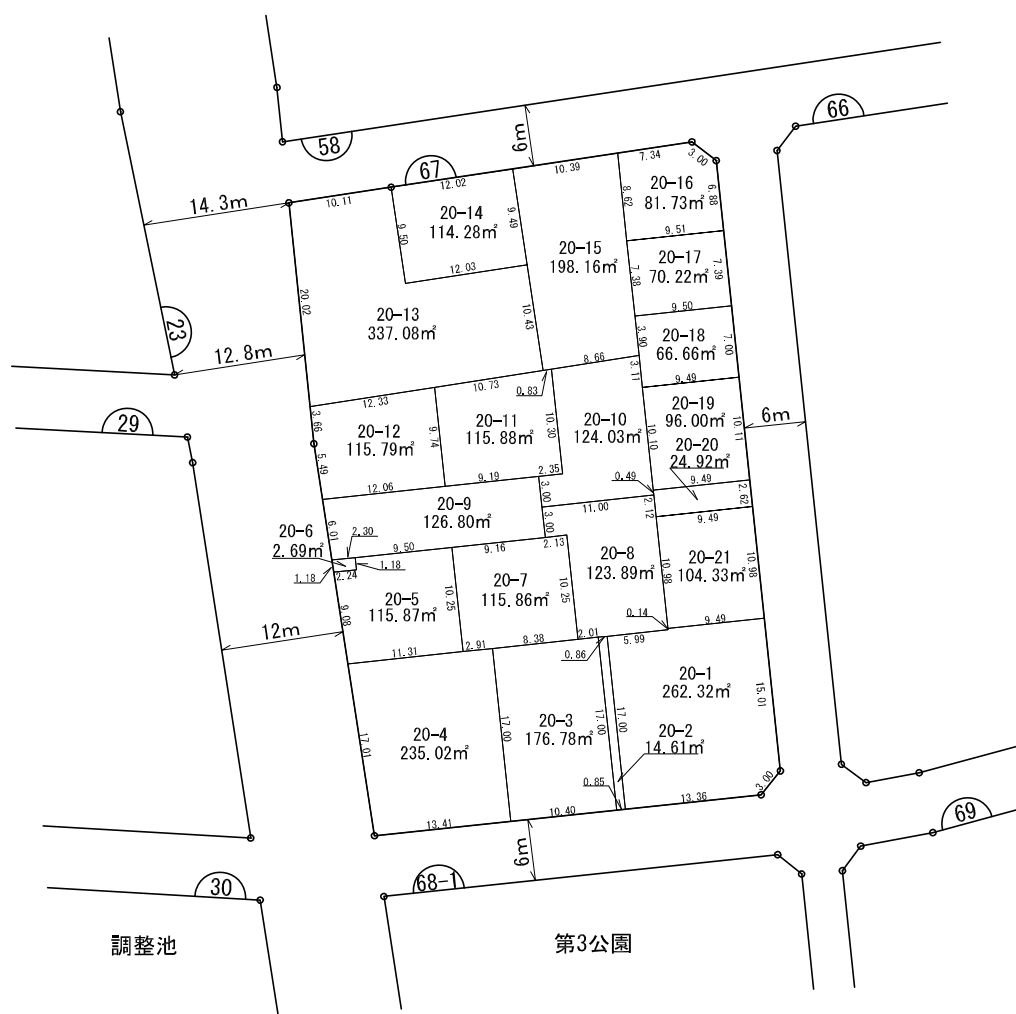
凡 例	
	施行地区界
	町（丁目）界
	街区番号
	地番
	辺長(m)及び換地面積(m ²)
	換地の位置

参考図
 平成31年3月1日換地処分
 ※記載内容は換地処分当時の状況を示したものであり、
 現在の換地の位置を証明するものではありません。

注) 土地の地番については、今後の換地の分割、合併等により変更になることがあります。

換 地 図

街区番号 67
さいたま市緑区大間木二丁目



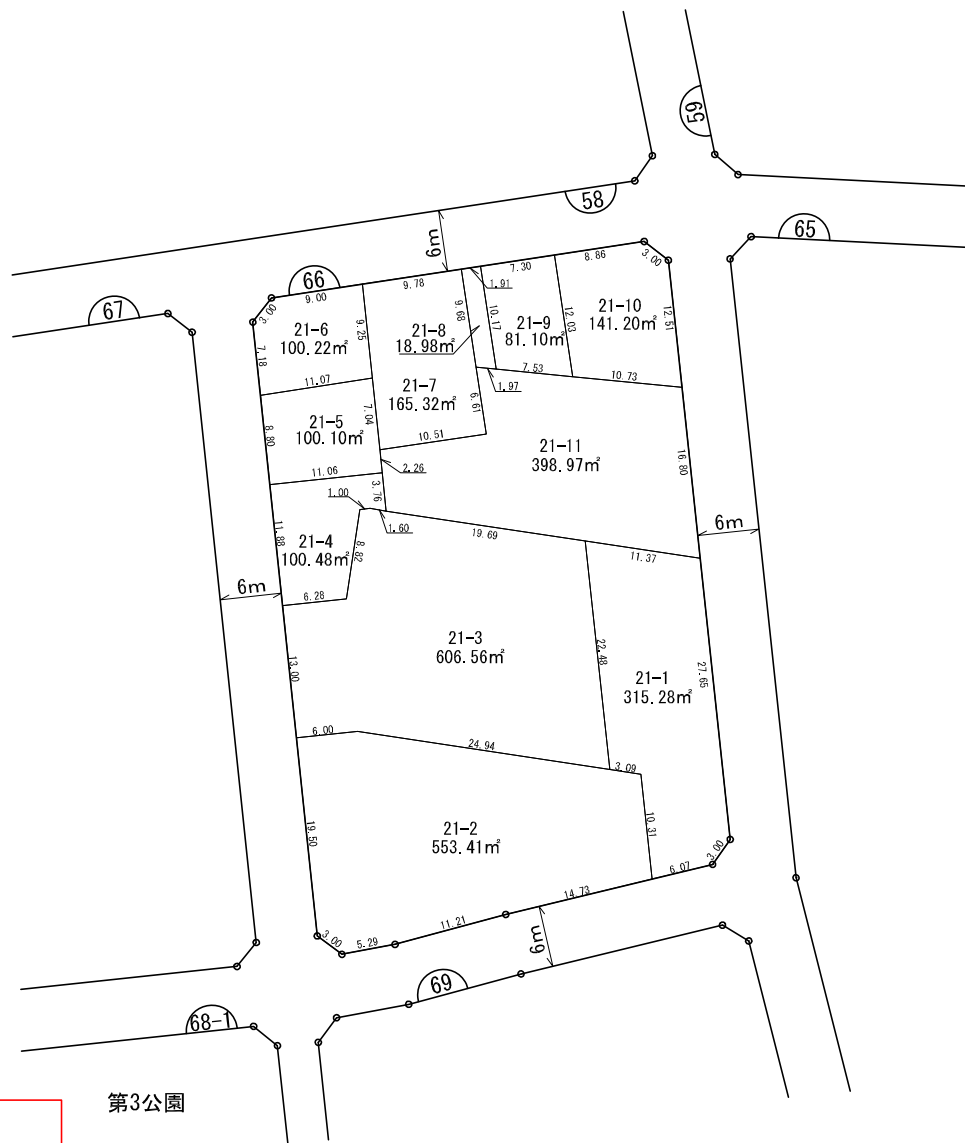
凡 例	
	施行地区界
	町(丁目)界
	街区番号
	地番
	辺長(m)及び換地面積(㎡)
	換地の位置

参考図
平成31年3月1日換地処分
※記載内容は換地処分当時の状況を示したものであり、現在の換地の位置を証明するものではありません。

注) 土地の地番については、今後の換地の分割、合併等により変更になることがあります。

換 地 図

街区番号	66
さいたま市緑区大間木二丁目	



凡 例	
	施行地区界
	町(丁目)界
	街区番号
	地番
	辺長(m)及び換地面積(m²)
	換地の位置

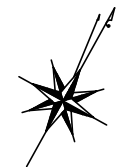
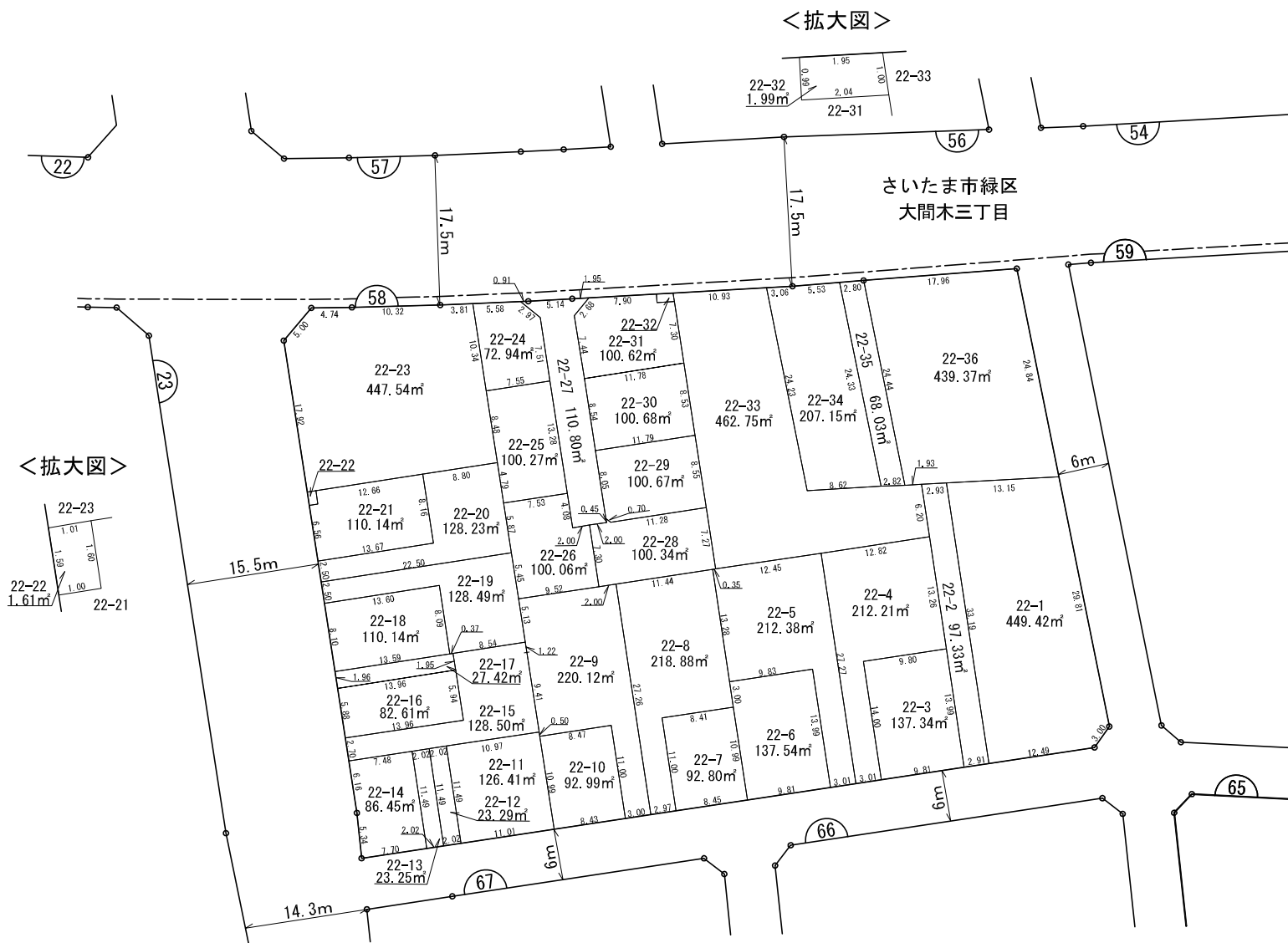
参考図
 平成31年3月1日換地処分
 ※記載内容は換地処分当時の状況を示したものであり、
 現在の換地の位置を証明するものではありません。

注) 土地の地番については、今後の換地の分割、合併等により変更になることがあります。

縮尺 1 : 500

換 地 図

街区番号	58
さいたま市緑区大間木二丁目	



参考図
 平成31年3月1日換地処分
 ※記載内容は換地処分当時の状況を示したものであり、
 現在の換地の位置を証明するものではありません。

凡 例	
	施行地区界
	町(丁目)界
	街区番号
	地番
	辺長(m)及び換地面積(m ²)
	換地の位置

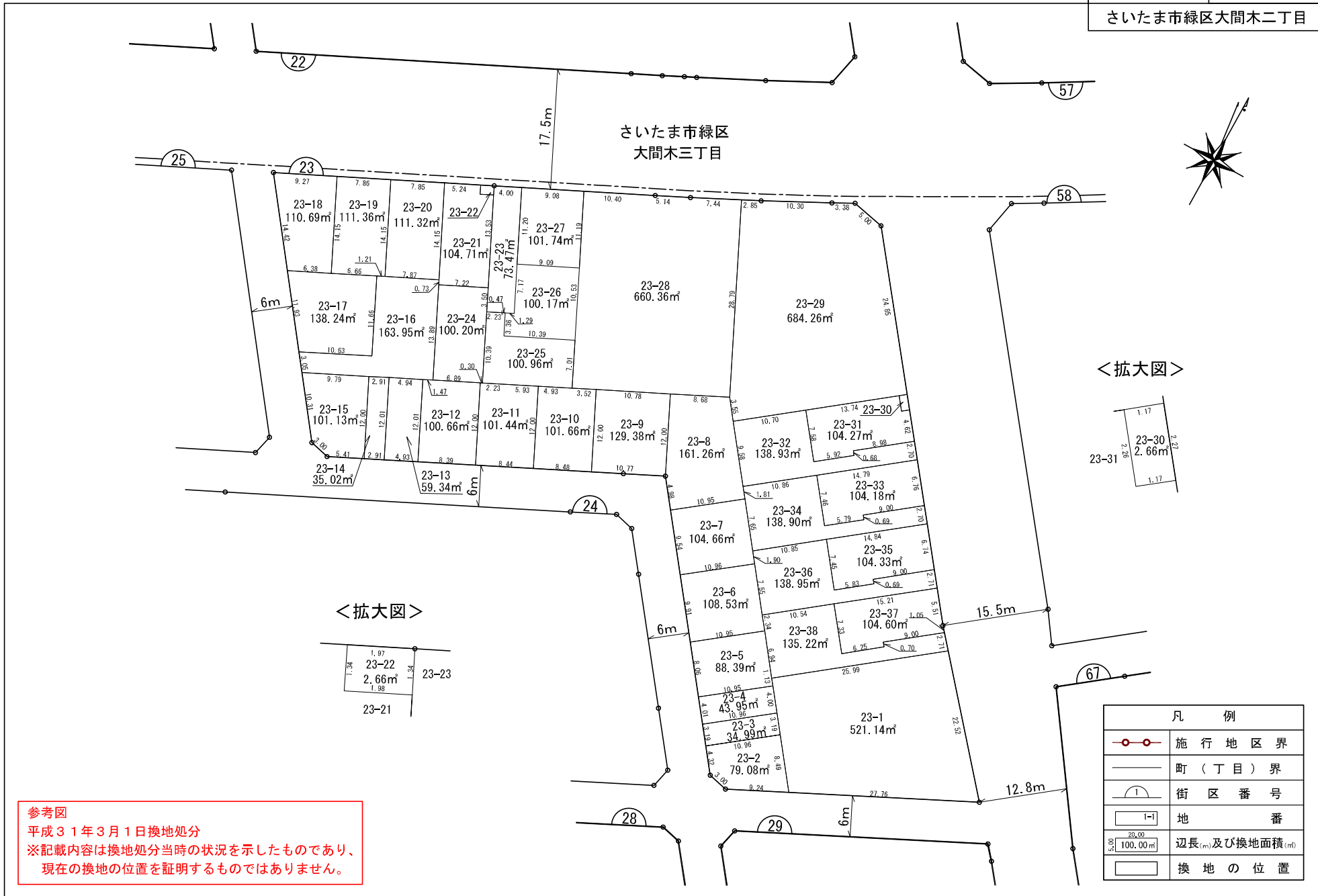
注) 土地の地番については、今後の換地の分割、合併等により変更になることがあります。

縮 尺 1 : 5 0 0

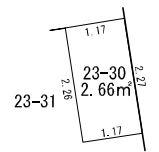
さいたま市大間木水深特定土地区画整理組合

換地 図

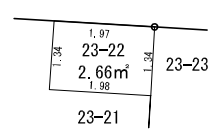
街区番号	23
さいたま市緑区大間木二丁目	



<拡大図>



<拡大図>



凡 例	
	施行地区界
	町(丁目)界
	街区番号
	地 番
	辺長(m)及び換地面積(m ²)
	換地の位置

参考図
平成31年3月1日換地処分
※記載内容は換地処分当時の状況を示したものであり、現在の換地の位置を証明するものではありません。

注) 土地の地番については、今後の換地の分割、合併等により変更になることがあります。

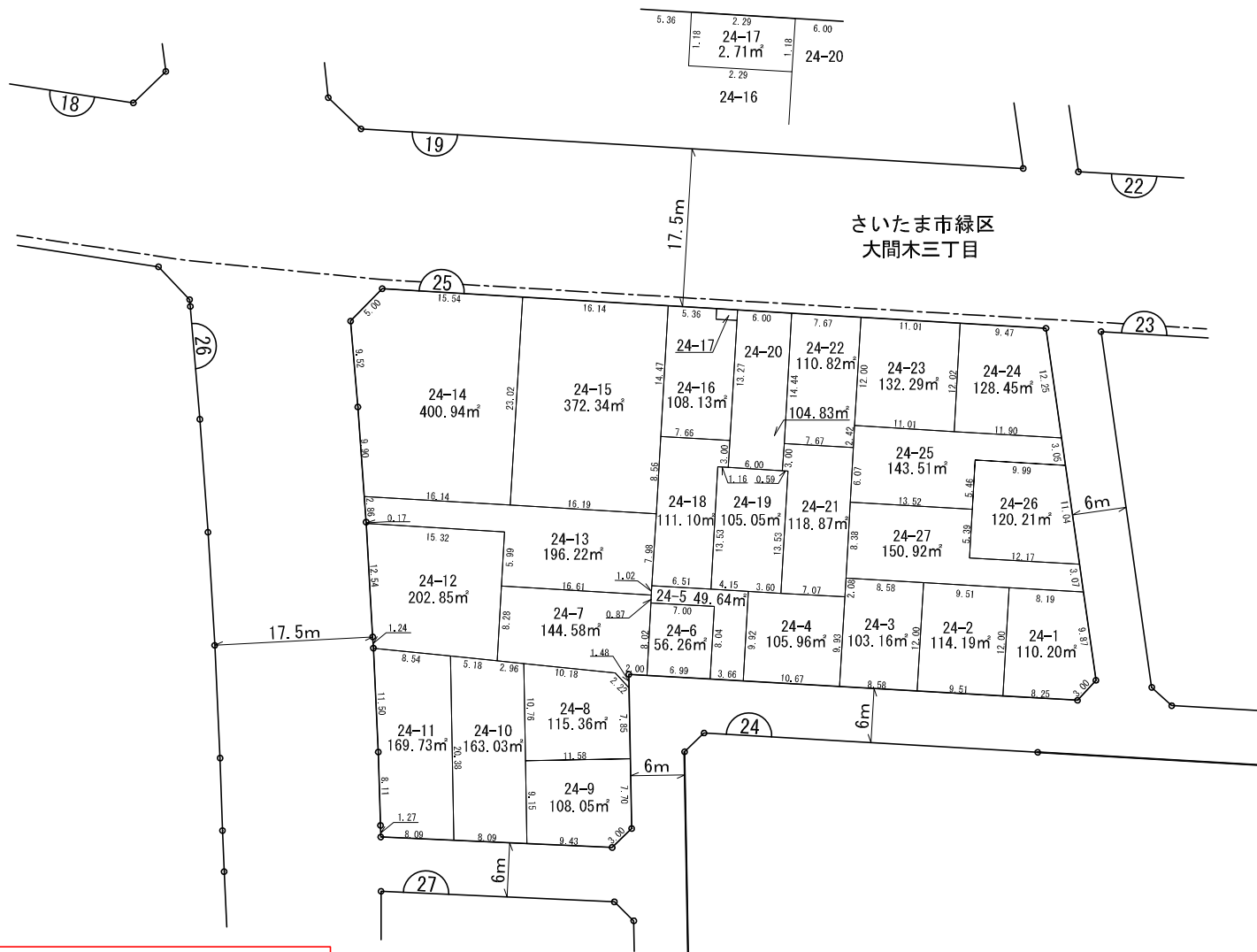
縮尺 1 : 500

さいたま市大間木水深特定土地区画整理組合

換地 図

街区番号	25
さいたま市緑区大間木二丁目	

<拡大図>



凡 例	
	施行地区界
	町(丁目)界
	街区番号
	地番
	辺長(m)及び換地面積(m ²)
	換地の位置

参考図
平成31年3月1日換地処分
※記載内容は換地処分当時の状況を示したものであり、現在の換地の位置を証明するものではありません。

注) 土地の地番については、今後の換地の分割、合併等により変更になることがあります。

縮尺 1 : 500

さいたま市大間木水深特定土地区画整理組合

換地 図

街区番号	26
さいたま市緑区大間木二丁目	



参考図
平成31年3月1日換地処分
※記載内容は換地処分当時の状況を示したものであり、現在の換地の位置を証明するものではありません。

凡 例	
	施行地区界
	町(丁目)界
	街区番号
	地番
	辺長(m)及び換地面積(m ²)
	換地の位置

注) 土地の地番については、今後の換地の分割、合併等により変更になることがあります。

縮尺 1 : 500

さいたま市大間木水深特定土地区画整理組合