

# 期待される整備効果

## 交通の円滑化

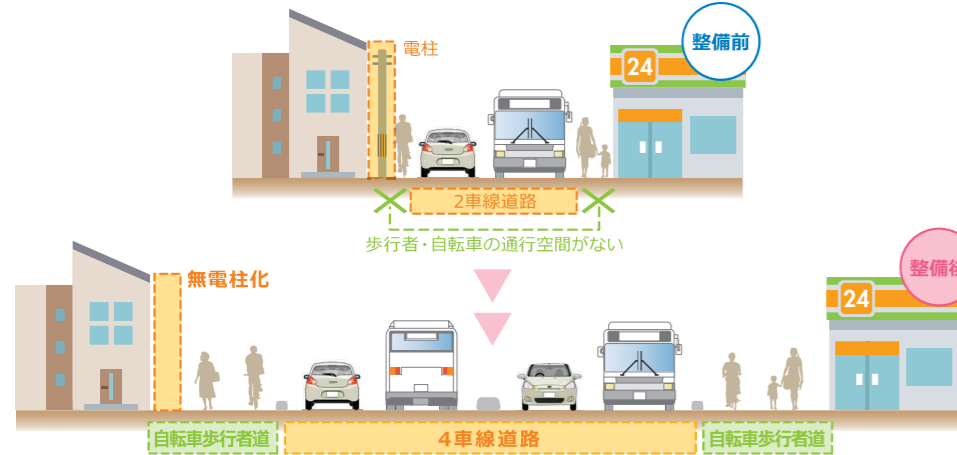
現在、一般国道463号(埼大通り)では、沿線の交差点で渋滞が発生しています。事業中の(都)道場三室線(2工区)、(都)道場三室線(栄和工区)、(主)さいたま鴻巣線バイパスの完成より、一般国道463号の渋滞を回避して移動できるようになり、交通の円滑化が見込まれます。

### ■常盤七丁目交差点～下大久保交差点間の所要時間



算出方法：平成27年度道路交通センサスの混雑時旅行速度をもとに往復の平均を算出(未完成の事業中間区間は供用済区間の速度を使用して算出)

## 防災機能の向上・安心安全な歩行空間等の確保



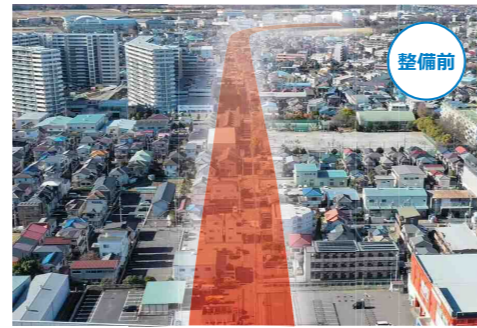
- ①防災機能の向上  
無電柱化や4車線道路の整備により、災害時の避難・救急・復旧の迅速化や物流の輸送能力の向上が期待できます。
- ②安心安全な歩行空間等の確保  
広幅員の自転車歩行者道が整備されることで、安心安全な歩行空間及び自転車通行空間の確保が見込まれます。

# 事業の経緯

平成16年度	道場三室線(2工区)	事業説明会の開催、事業認可取得、用地測量の実施、用地取得着手
平成19年度	道場三室線(2工区)	工事着手
平成30年度	道場三室線(2工区)	用地取得完了
令和元年度	道場三室線(2工区)	(仮称)西堀日向トンネル工事に着手
令和3年度	道場三室線(栄和工区)	事業説明会の開催、事業認可取得、用地測量の実施
令和4年度	道場三室線(栄和工区)	用地取得着手

# 整備イメージ

## 標準部



整備前の状況 (桜区栄和1丁目付近)



標準部の完成済み箇所 (中央区大戸3丁目付近)

## トンネル部



現在の状況 (桜区西堀9丁目付近)



トンネル部の整備イメージ

■計画についてのお問い合わせ  
**さいたま市 建設局 土木部 道路計画課**  
 〒330-9588 さいたま市浦和区常盤6丁目4番4号さいたま市役所11階  
 TEL : 048-829-1498 FAX : 048-829-1988  
 E-Mail : doro-keikaku@city.saitama.lg.jp

■工事についてのお問い合わせ  
**さいたま市 建設局 南部建設事務所 道路建設課**  
 〒338-8686 さいたま市中央区下落合5丁目7番10号 中央区役所別館2階  
 TEL : 048-840-6212 FAX : 048-840-6267  
 E-Mail : nanbu-doro-kensetsu@city.saitama.lg.jp

■用地・補償についてのお問い合わせ  
**さいたま市 建設局 南部建設事務所 用地課**  
 〒338-8686 さいたま市中央区下落合5丁目7番10号 中央区役所別館2階  
 TEL : 048-840-6218 FAX : 048-840-6265  
 E-Mail : nambu-yochi@city.saitama.lg.jp

さいたま市PRキャラクター つなが電スウ

さいたま市ホームページからもご覧いただけます。





# 事業概要

## 事業目的

都市計画道路 道場三室線は、桜区道場から緑区芝原に至る市内を東西に結ぶ全長約8kmの広域幹線道路です。

本路線は、さいたま市内の交通のみならず、さいたま市外の地域間を結ぶ広域道路ネットワークの一翼を担っています。

事業中間区としては、(都)道場三室線(2工区)、(都)道場三室線(栄和工区)、(主)さいたま鴻巣線バイパスがあり、用地取得や工事を行っています。

本事業により、4車線の道路ネットワークが形成されることで、一般国道463号(埼玉大通り)や主要地方道さいたま鴻巣線(新六間道路)の渋滞の緩和が見込まれます。

## 都市計画道路 道場三室線

延長計画	7.98km
計画幅員	30.0~37.5m
道路規格	第4種第1級
設計速度	60km/h

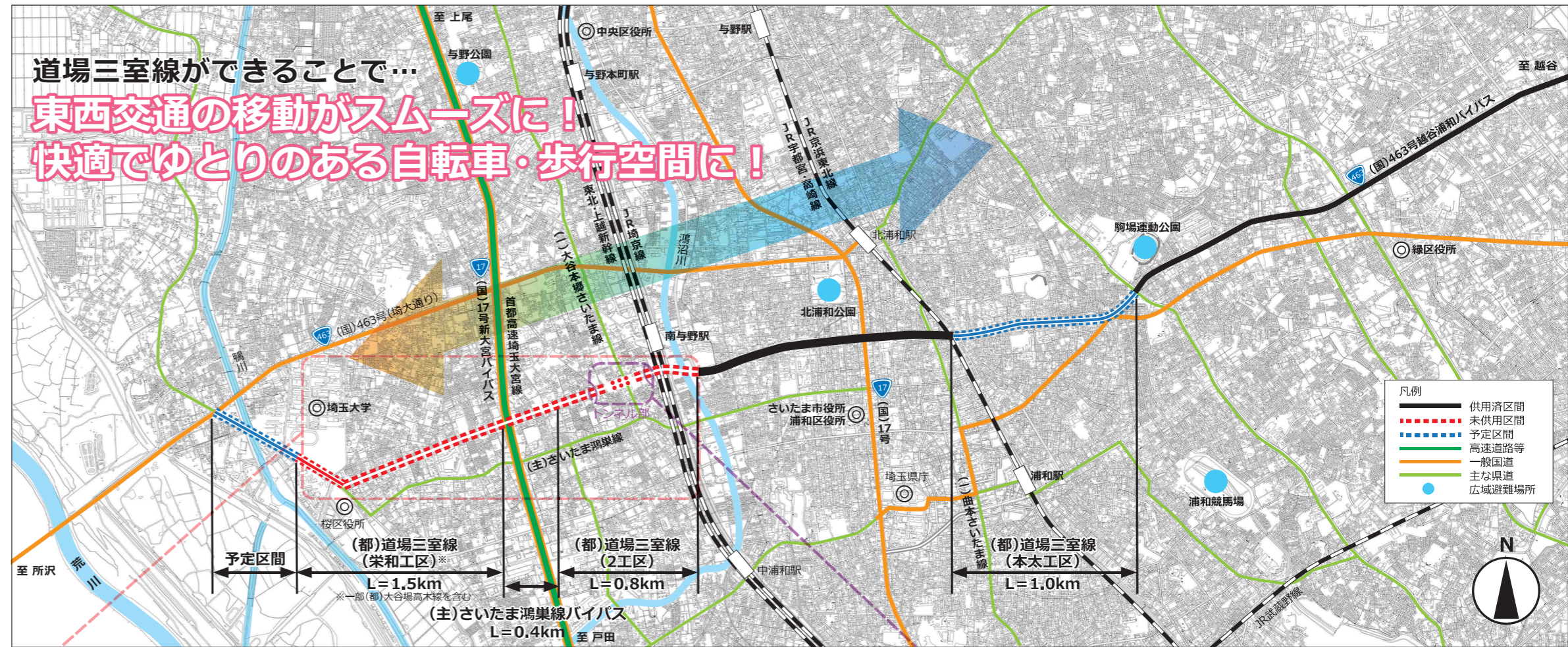
## 現在の状況



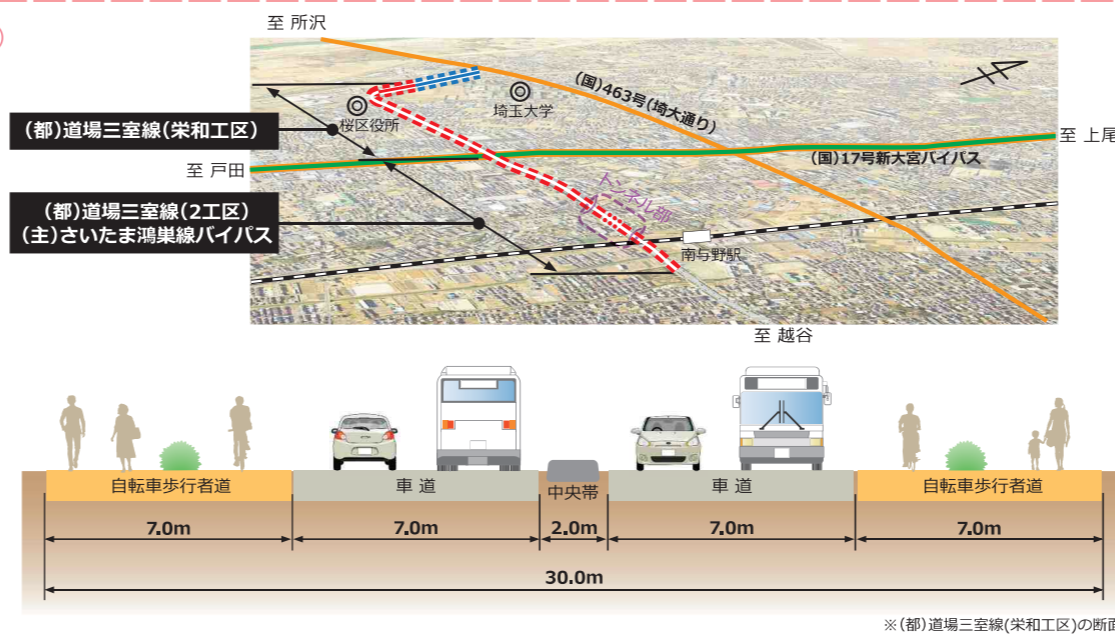
## 位置図



## 平面図・断面図



## 標準部



## トンネル部

JR高架の西側では、一般県道大谷本郷さいたま線(本町通り)をくぐるため、一部トンネル構造となっています。

