

①区の概況と課題

さいたま市防災カルテ

大宮区

◆区の概要

【位置】 さいたま市の中央部北寄り。
【地形】 ほとんどの区域が大宮台地上。東側を流れる芝川、西側を流れる鴨川の周囲は沖積平野。
【土地利用】 区中央部に位置する大宮駅周辺は埼玉県内最大の業務地・商業地。その周囲に住宅地が分布。
【交通】 新幹線・JR在来線・東武鉄道・埼玉新都市交通など、鉄道交通の要衝。

◆全体図



◆防災関連施設情報(区内施設数) (平成26年2月時点)

避難場所	25ヶ所	消防署・出張所	3ヶ所	市役所・区役所	2ヶ所
一時避難場所	10ヶ所	警察署・交番	6ヶ所	支所・市民の窓口	2ヶ所
広域避難場所	1ヶ所	救急病院	4ヶ所	応急給水場所	10ヶ所

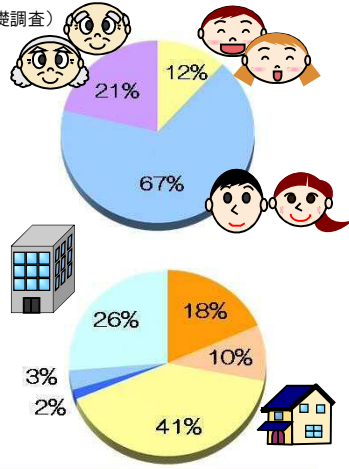
◆区内被害想定結果

地震	さいたま市直下地震	関東平野北西縁断層帯地震	東京湾北部地震			
最大震度	6強 (6.3)	6強 (6.3)	6弱 (5.8)			
最小震度	6弱 (5.8)	6弱 (5.7)	5強 (5.1)			
死者	265人	214人	1人			
負傷者	811人	666人	41人			
避難者	24,433人	18,482人	242人			
全壊建物棟数	7,838棟	5,817棟	15棟			
うち焼失棟数	6,434棟	4,838棟	4棟			
半壊建物棟数	4,574棟	3,915棟	537棟			
水害	荒川	利根川	江戸川	芝川等	綾瀬川等	鴨川等
床上浸水建物棟数	1,538棟	0棟	0棟	724棟	0棟	1,296棟
床下浸水建物棟数	943棟	0棟	0棟	39棟	0棟	892棟

◆区内人口・建物概況

(人口:平成22年国勢調査)
 (建物:平成23年度さいたま市都市計画基礎調査)

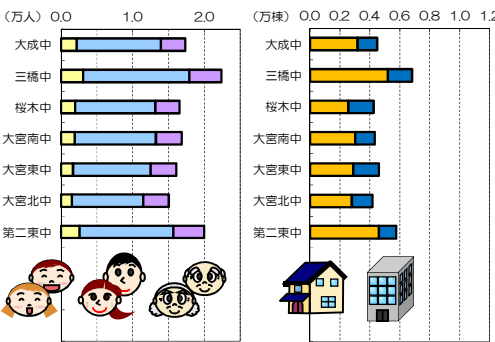
人口等	項目	数値
人口等	総人口	108,488人
	0-14歳	12,690人 (12%)
	15-64歳	72,744人 (67%)
	65歳以上	23,054人 (21%)
	人口密度	8,475人/km ²
世帯数	48,475世帯	
建物	総建物棟数	29,695棟
	木造(昭和46年以前)	5,451棟 (18%)
	木造(昭和47-55年)	2,910棟 (10%)
	木造(昭和56年以後)	12,038棟 (41%)
	非木造(昭和46年以前)	493棟 (2%)
	非木造(昭和47-55年)	1,006棟 (3%)
非木造(昭和56年以後)	7,797棟 (26%)	



◆学区別人口・建物概況

(人口:平成22年国勢調査)
 (建物:平成23年度さいたま市都市計画基礎調査)

学校区名	人口	建物棟数
大成中学校区	17,338人	4,494棟
三橋中学校区	22,417人	6,817棟
桜木中学校区	16,556人	4,248棟
大宮南中学校区	16,864人	4,340棟
大宮東中学校区	16,107人	4,604棟
大宮北中学校区	15,054人	4,187棟
第二東中学校区	20,007人	5,773棟



◆さいたま市直下地震と荒川水害の被害想定結果

地震	大成中学校区	三橋中学校区	桜木中学校区	大宮南中学校区	大宮東中学校区	大宮北中学校区	第二東中学校区
最大震度	6強 (6.1)	6強 (6.3)	6強 (6.3)	6強 (6.1)	6強 (6.0)	6強 (6.0)	6強 (6.1)
最小震度	6弱 (5.9)	6弱 (5.9)	6弱 (5.9)	6弱 (5.9)	6弱 (5.8)	6弱 (5.8)	6弱 (5.8)
死者(人)	75	93	59	11	11	15	10
負傷者(人)	156	220	142	89	94	88	111
避難者(人)	5,287	10,519	3,820	2,156	1,284	999	1,625
全壊建物棟数(棟)	1,672	3,524	1,162	649	399	316	473
うち焼失棟数(棟)	1,470	3,091	952	441	244	163	261
半壊建物棟数(棟)	690	1,171	654	683	608	590	874
水害	大成中学校区	三橋中学校区	桜木中学校区	大宮南中学校区	大宮東中学校区	大宮北中学校区	第二東中学校区
床上浸水建物棟数(棟)	0	1,538	0	0	0	0	0
床下浸水建物棟数(棟)	0	943	0	0	0	0	0

◆被害想定結果からわかる防災上の主なポイント

- 【耐震化】** 多くの建物被害が想定されているため、**耐震化率の向上が必要。**
- 【火災】** 火災焼失の危険性が高い地区となっており、**延焼防止帯の設置や建物の不燃化等、延焼防止策が必要。**
- 【避難】** 避難者の割合が高いため、**避難施設の充実及び運営体制の確保が必要。**
- 【帰宅困難】** 大宮駅周辺において、**帰宅困難者の発生・滞留が想定される。**

本カルテは一つの例であり、これを基に防災上のポイントや必要な対策について、家族や地域の方々と話し合ってみましょう。

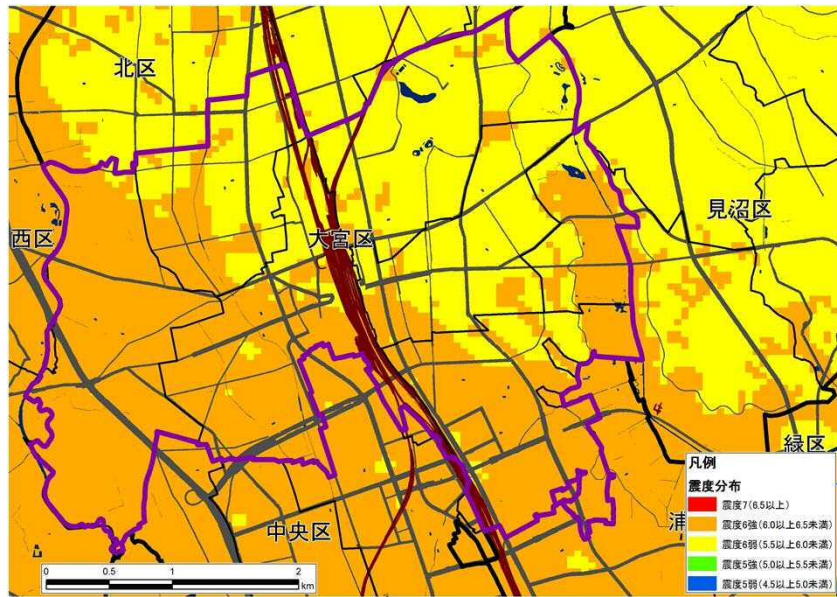
②さいたま市直下地震の想定

さいたま市防災カルテ

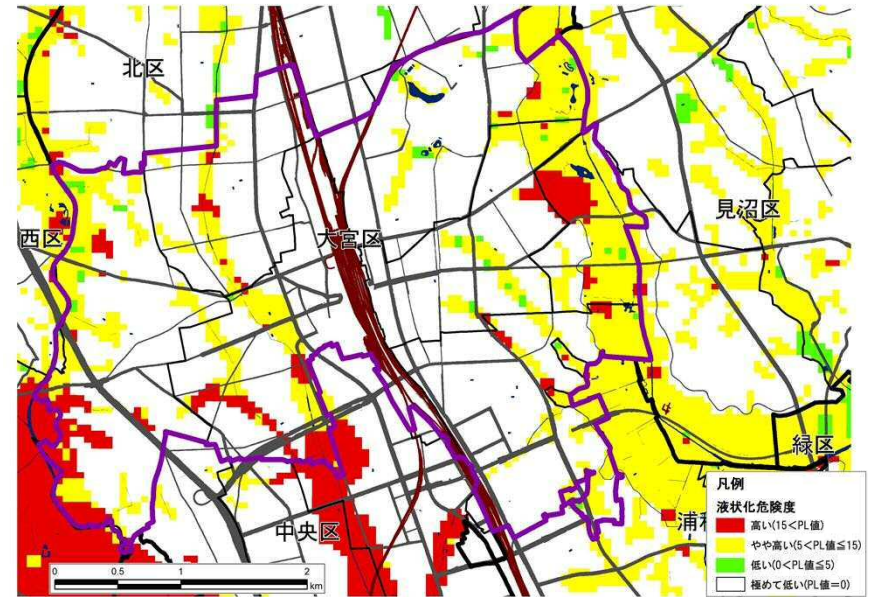
大宮区



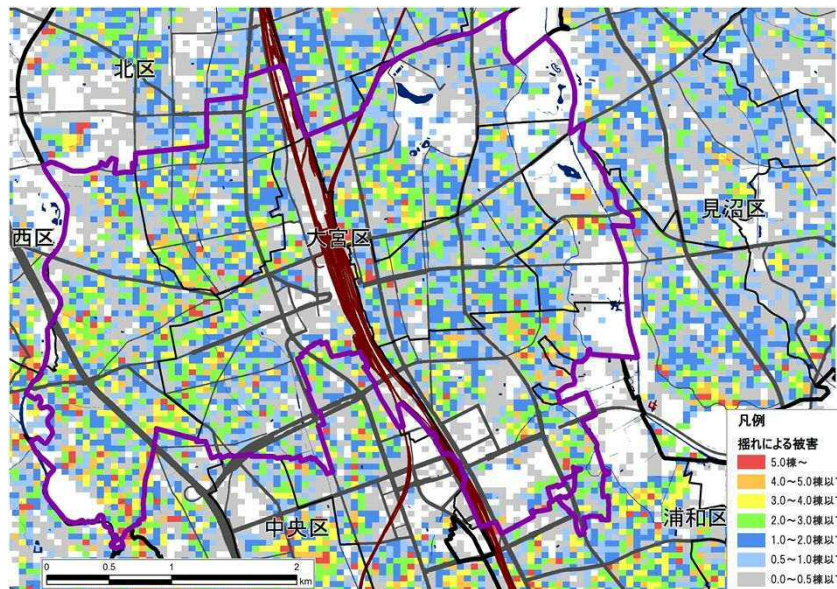
震度分布図



液状化危険度分布図



建物被害分布図 (揺れによる被害)



建物被害分布図 (火災延焼による被害)

