

# さいたま市感染症発生動向調査(週報)

令和3年3月10日

2021年第9週(3月1日~3月7日)

## ■全数把握対象疾患(結核、新型コロナウイルス感染症を除く。)

### 第9週 受理分

五類感染症	カルバペネム耐性腸内細菌科細菌感染症 2 件(菌種: <i>Escherichia coli</i> , <i>Enterobacter cloacae</i> ) 梅毒 3 件(病型: 早期顕症梅毒 I 期 1 件、先天梅毒 1 件、無症状病原体保有者 1 件)
-------	---

### ☆先天梅毒について

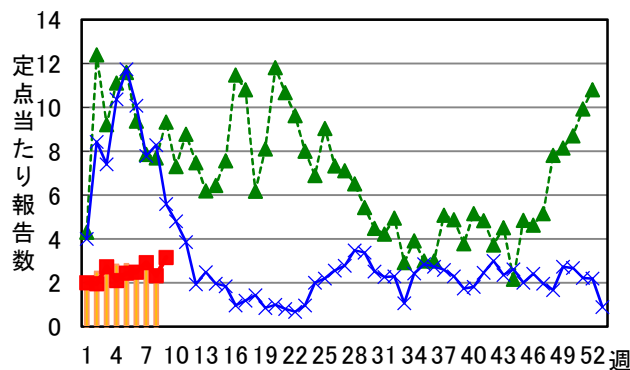
妊娠中に梅毒に感染していると、赤ちゃんに先天梅毒が起こる可能性があります。妊婦健診をしっかり受診し、早期発見、早期治療に努め、妊娠中の感染にも注意しましょう。詳しくは、市感染症情報センターホームページ「[さいたま市の梅毒報告状況](https://www.city.saitama.jp/002/001/008/003/006/p081109.html)」(<https://www.city.saitama.jp/002/001/008/003/006/p081109.html>)をご覧ください。

## ■定点把握対象疾患【報告数が上位の疾患】

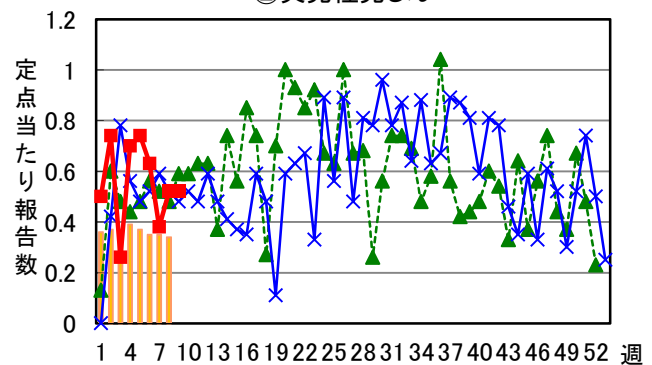
※その他の定点把握対象疾患は、「感染症発生動向調査 週情報(患者報告数、定点当たり報告数、年齢階級)」をご覧ください。

順位	疾患名	定点当たり患者報告数		2週間前からの傾向	過去5年間の同時期との比較
		今週	前週		
①	感染性胃腸炎	3.15	2.33	増加	少ない
②	突発性発しん	0.52	0.52	横ばい	例年並み
③	A群溶血性レンサ球菌咽頭炎	0.41	0.37	増加	少ない
④	流行性角結膜炎	0.25	0.13	増加	例年並み

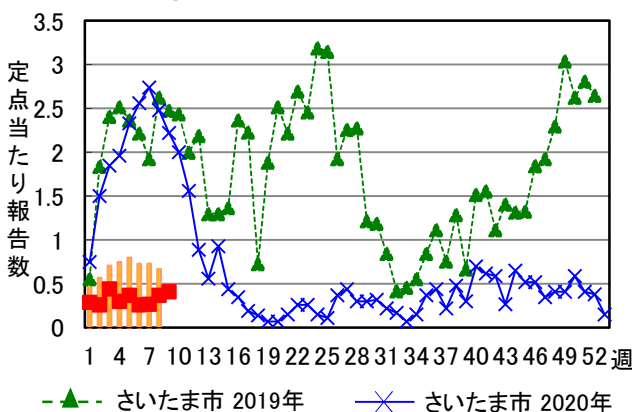
①感染性胃腸炎



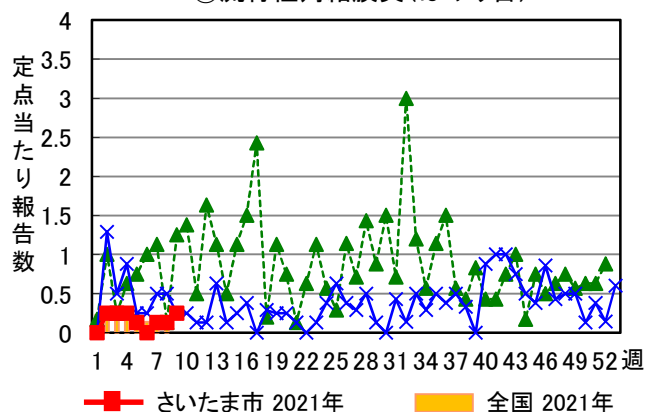
②突発性発しん



③A群溶血性レンサ球菌咽頭炎



④流行性角結膜炎(はやり目)



—▲— さいたま市 2019年    —×— さいたま市 2020年

—■— さいたま市 2021年    ■ 全国 2021年

# 全数把握対象疾患届出数(2021年)

類型	疾患名	2021年 第9週 受理分	2021年 累計 ※1	2020年 累計 ※1,2	疾患名	2021年 第9週 受理分	2021年 累計 ※1	2020年 累計 ※1,2
一類	エボラ出血熱	0	0	0	ペスト	0	0	0
	クリミア・コンゴ出血熱	0	0	0	マールブルグ病	0	0	0
	痘そう	0	0	0	ラッサ熱	0	0	0
	南米出血熱	0	0	0				
二類	急性灰白髄炎	0	0	0	中東呼吸器症候群(MERS)	0	0	0
	結核 ※3				鳥インフルエンザ(H5N1)	0	0	0
	ジフテリア	0	0	0	鳥インフルエンザ(H7N9)	0	0	0
	重症急性呼吸器症候群(SARS)	0	0	0				
三類	コレラ	0	0	0	腸チフス	0	0	0
	細菌性赤痢	0	0	0	パラチフス	0	0	0
	腸管出血性大腸菌感染症	0	1	13				
四類	E型肝炎	0	2	6	東部ウマ脳炎	0	0	0
	ウエストナイル熱	0	0	0	鳥インフルエンザ(H5N1及びH7N9を除く)	0	0	0
	A型肝炎	0	0	0	ニパウイルス感染症	0	0	0
	エキノコックス症	0	0	0	日本紅斑熱	0	0	0
	黄熱	0	0	0	日本脳炎	0	0	0
	オウム病	0	0	1	ハンタウイルス肺症候群	0	0	0
	オムスク出血熱	0	0	0	Bウイルス病	0	0	0
	回帰熱	0	0	0	鼻疽	0	0	0
	キャサナル森林病	0	0	0	ブルセラ症	0	0	0
	Q熱	0	0	0	ベネズエラウマ脳炎	0	0	0
	狂犬病	0	0	0	ヘンドラウイルス感染症	0	0	0
	コクシジオイデス症	0	0	0	発しんチフス	0	0	0
	サル痘	0	0	0	ボツリヌス症	0	0	0
	ジカウイルス感染症	0	0	1	マラリア	0	0	0
	重症熱性血小板減少症候群	0	0	0	野兔病	0	0	0
	腎症候性出血熱	0	0	0	ライム病	0	0	0
	西部ウマ脳炎	0	0	0	リッサウイルス感染症	0	0	0
	ダニ媒介脳炎	0	0	0	リフトバレー熱	0	0	0
	炭疽	0	0	0	類鼻疽	0	0	0
	チクングニア熱	0	0	0	レジオネラ症	0	1	11
	つつが虫病	0	0	0	レプトスピラ症	0	0	0
	デング熱	0	0	0	ロッキー山紅斑熱	0	0	0
五類	アメーバ赤痢	0	1	10	侵襲性肺炎球菌感染症	0	5	18
	ウイルス性肝炎(E型肝炎及びA型肝炎を除く)	0	0	1	水痘(入院例に限る)	0	0	7
	カルバペネム耐性腸内細菌科細菌感染症	2	2	9	先天性風しん症候群	0	0	0
	急性弛緩性麻痺(急性灰白髄炎を除く)	0	0	2	梅毒	3	10	61
	急性脳炎	0	1	15	播種性クリプトコックス症	0	2	2
	クリプトスポリジウム症	0	0	0	破傷風	0	0	0
	クロイツフェルト・ヤコブ病	0	1	0	バンコマイシン耐性黄色ブドウ球菌感染症	0	0	0
	劇症型溶血性レンサ球菌感染症	0	3	14	バンコマイシン耐性腸球菌感染症	0	0	0
	後天性免疫不全症候群	0	1	10	百日咳	0	0	14
	ジアルジア症	0	0	0	風しん	0	0	1
	侵襲性インフルエンザ菌感染症	0	0	5	麻しん	0	0	0
	侵襲性髄膜炎菌感染症	0	0	0	薬剤耐性アシネトバクター感染症	0	0	0
新型インフルエンザ等感染症	新型コロナウイルス感染症 ※4							
指定感染症	該当する疾患はありません							

2021年3月9日 15:00集計

※1 累計は診断日で集計しています。

※2 2020年累計は速報値となっています。

※3 結核は月ごとに、「さいたま市感染症発生動向調査(結核月報)」(<https://www.city.saitama.jp/002/001/008/001/006/p007261.html>)に掲載します。

※4 感染症法の改正により、2021年2月13日付けで「指定感染症」から「新型インフルエンザ等感染症」に変更されました。

発生状況については、さいたま市ホームページ(<https://www.city.saitama.jp/002/001/008/006/013/001/p070442.html>)に掲載しています。

# 感染症発生動向調査 週情報（患者報告数、定点当たり報告数、年齢階級）

（2021年第9週 令和3年3月1日～3月7日）

	報告数	定点当たり	-6ヵ月	-12ヵ月	1歳	2歳	3歳	4歳	5歳	6歳	7歳	8歳	9歳	10-14	15-19	20-29	30-39	40-49	50-59	60-69	70-79	80-
インフルエンザ #1	-	-	-	-	-	-	-	-	-	-	-	-	-	-	-	-	-	-	-	-	-	-
	報告数	定点当たり	-6ヵ月	-12ヵ月	1歳	2歳	3歳	4歳	5歳	6歳	7歳	8歳	9歳	10-14	15-19	20歳-						
RSウイルス感染症	3	0.11	1	-	2	-	-	-	-	-	-	-	-	-	-	-						
咽頭結膜熱	3	0.11	-	-	1	1	1	-	-	-	-	-	-	-	-	-						
A群溶血性レンサ球菌咽頭炎	11	0.41	-	-	-	-	4	-	2	1	1	1	1	-	1	-						
感染性胃腸炎	85	3.15	1	-	7	5	9	14	7	6	5	10	2	11	1	7						
水痘	4	0.15	-	-	-	-	1	-	1	1	-	1	-	-	-	-						
手足口病	-	-	-	-	-	-	-	-	-	-	-	-	-	-	-	-						
伝染性紅斑	-	-	-	-	-	-	-	-	-	-	-	-	-	-	-	-						
突発性発しん	14	0.52	1	7	6	-	-	-	-	-	-	-	-	-	-	-						
ヘルパンギーナ	1	0.04	-	-	-	1	-	-	-	-	-	-	-	-	-	-						
流行性耳下腺炎	-	-	-	-	-	-	-	-	-	-	-	-	-	-	-	-						
	報告数	定点当たり	-6ヵ月	-12ヵ月	1歳	2歳	3歳	4歳	5歳	6歳	7歳	8歳	9歳	10-14	15-19	20-29	30-39	40-49	50-59	60-69	70-	
急性出血性結膜炎	-	-	-	-	-	-	-	-	-	-	-	-	-	-	-	-	-	-	-	-	-	
流行性角結膜炎	2	0.25	-	-	-	-	-	-	-	-	-	-	-	-	-	-	1	-	-	1	-	
	報告数	定点当たり	0歳	1-4	5-9	10-14	15-19	20-24	25-29	30-34	35-39	40-44	45-49	50-54	55-59	60-64	65-69	70-				
細菌性髄膜炎 #2	-	-	-	-	-	-	-	-	-	-	-	-	-	-	-	-	-	-				
無菌性髄膜炎	-	-	-	-	-	-	-	-	-	-	-	-	-	-	-	-	-	-				
マイコプラズマ肺炎	-	-	-	-	-	-	-	-	-	-	-	-	-	-	-	-	-	-				
クラミジア肺炎 #3	-	-	-	-	-	-	-	-	-	-	-	-	-	-	-	-	-	-				
インフルエンザによる入院患者	-	-	-	-	-	-	-	-	-	-	-	-	-	-	-	-	-	-				
ロタウイルスによる感染性胃腸炎	1	1.00	-	-	-	-	-	-	-	-	-	-	-	-	-	-	1	-				

（ - : 0 ）

#1 鳥インフルエンザ及び新型インフルエンザ等感染症を除く

#2 インフルエンザ菌、髄膜炎菌、肺炎球菌を原因として同定された場合を除く

#3 オウム病を除く

流行状況…    : 警報レベル、    : 注意報レベル

3月 9日 13:00 集計

## ■ グラフ総覧(2021年第9週)

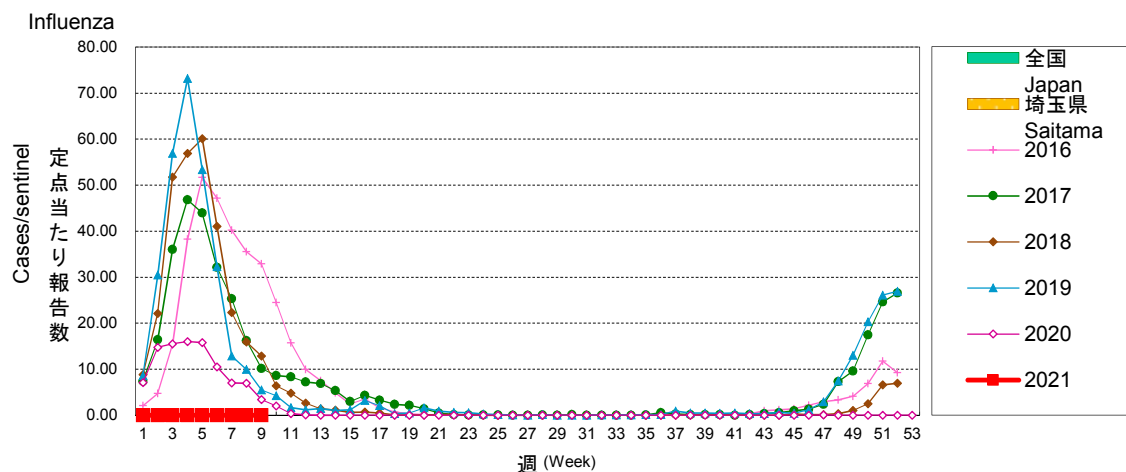
### Disease trend graph (9th week, 2021)

さいたま市 定点当たり報告数グラフ

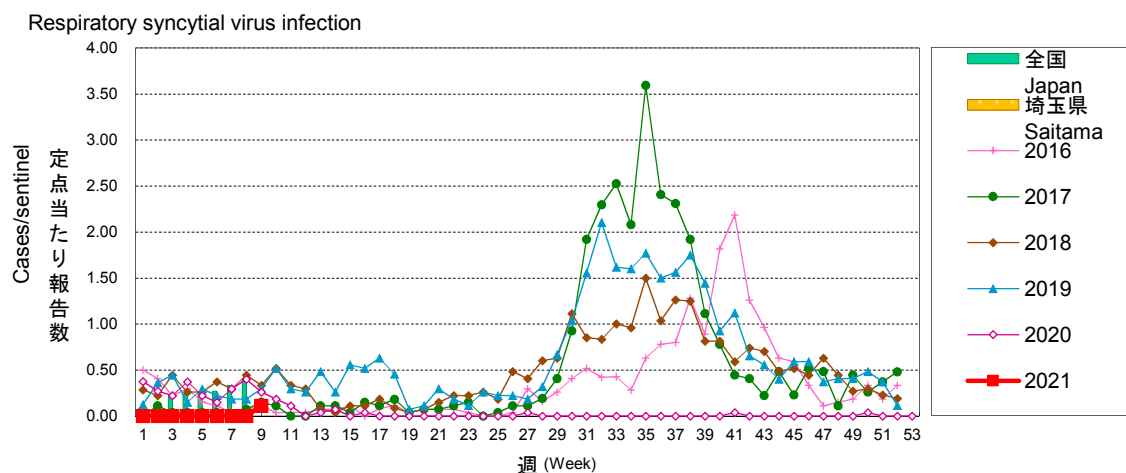
Disease Trend Graph (weekly reported cases per sentinel in comparison), Saitama City

※ 定点当たり報告数グラフの「全国」と「埼玉県」については、当該週の前週までを掲載しています。

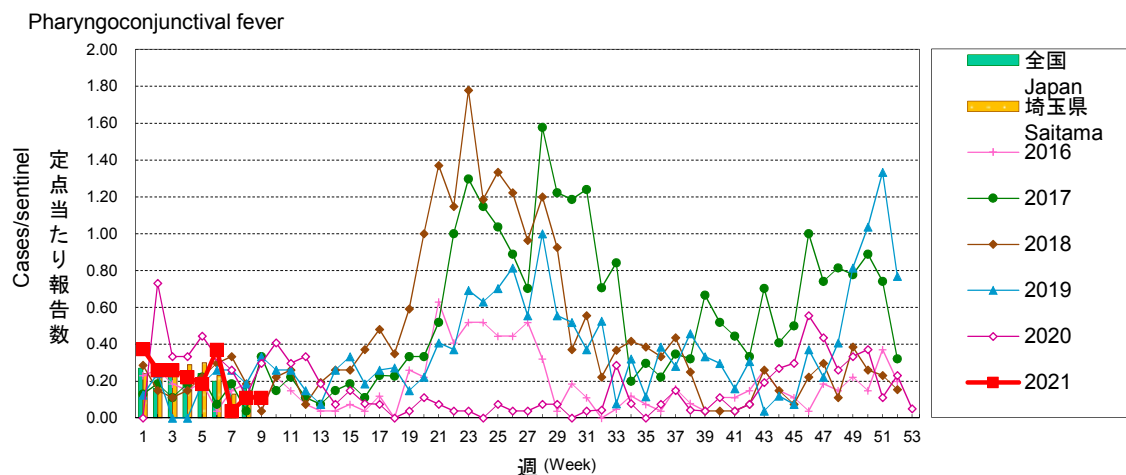
### インフルエンザ



### RSウイルス感染症



### 咽頭結膜熱

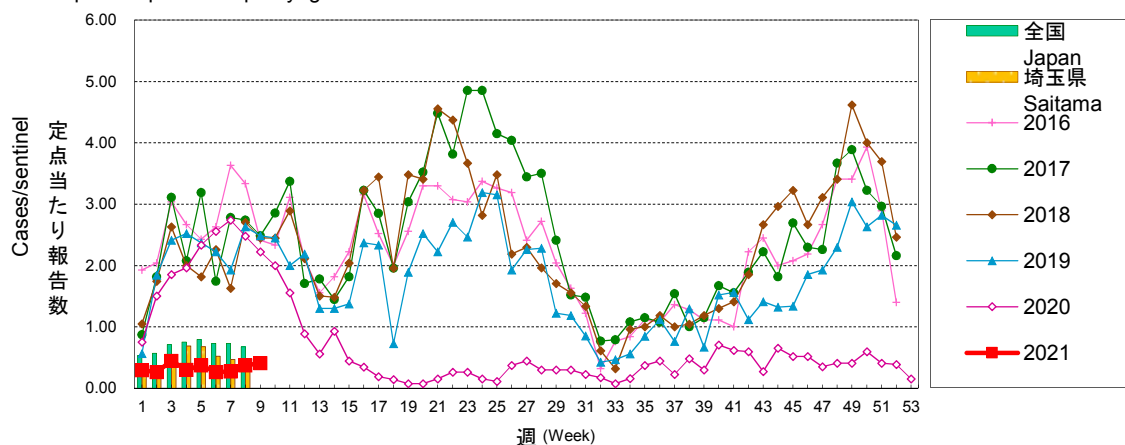


さいたま市 定点当たり報告数グラフ

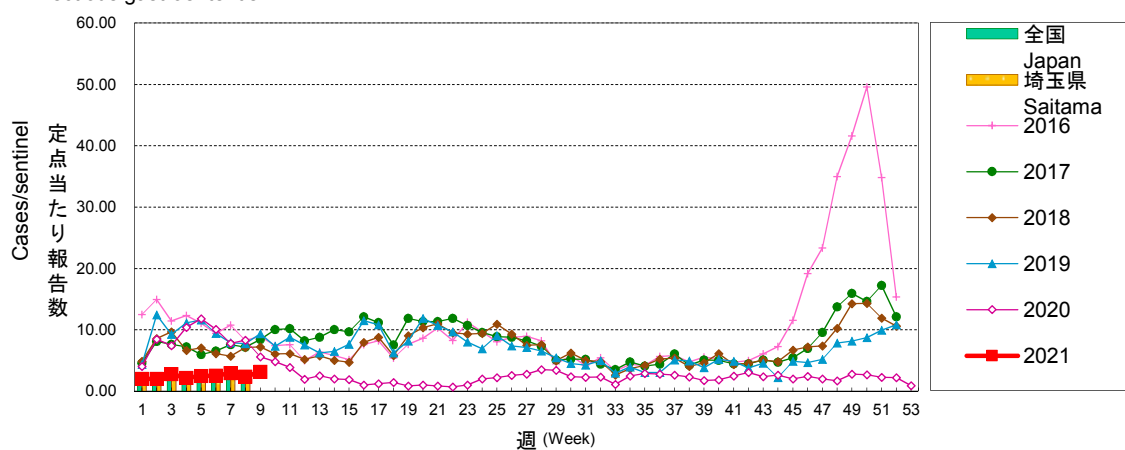
Disease Trend Graph (weekly reported cases per sentinel in comparison), Saitama City

**A群溶血性レンサ球菌咽頭炎**

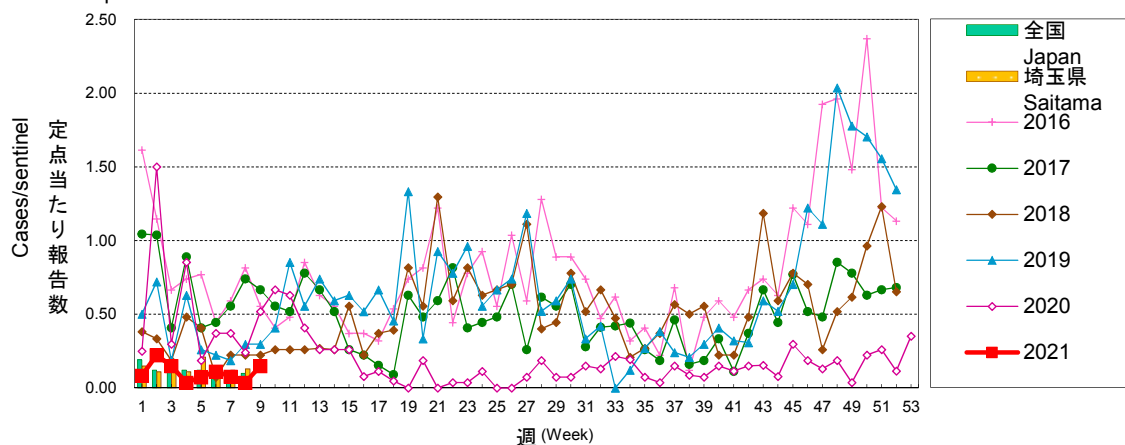
Group A streptococcal pharyngitis

**感染性胃腸炎**

Infectious gastroenteritis

**水痘**

Chickenpox

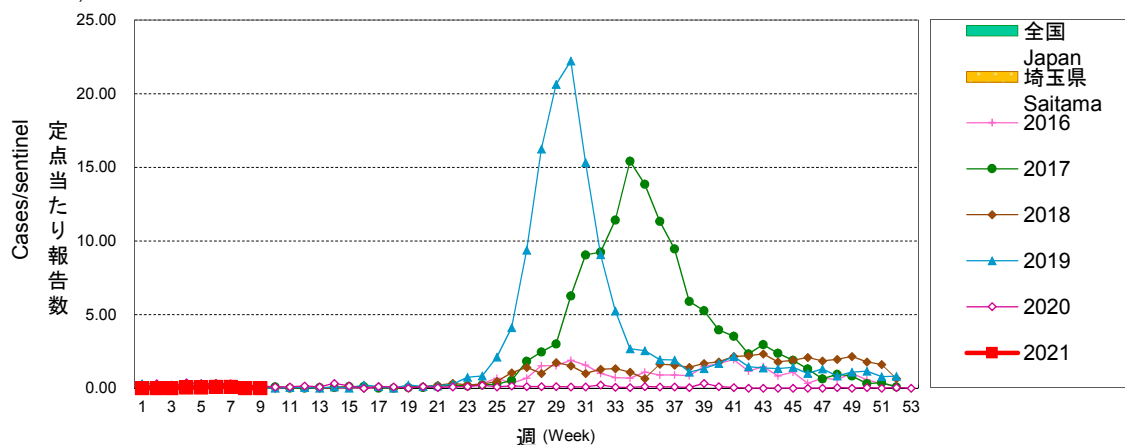


さいたま市 定点当たり報告数グラフ

Disease Trend Graph (weekly reported cases per sentinel in comparison), Saitama City

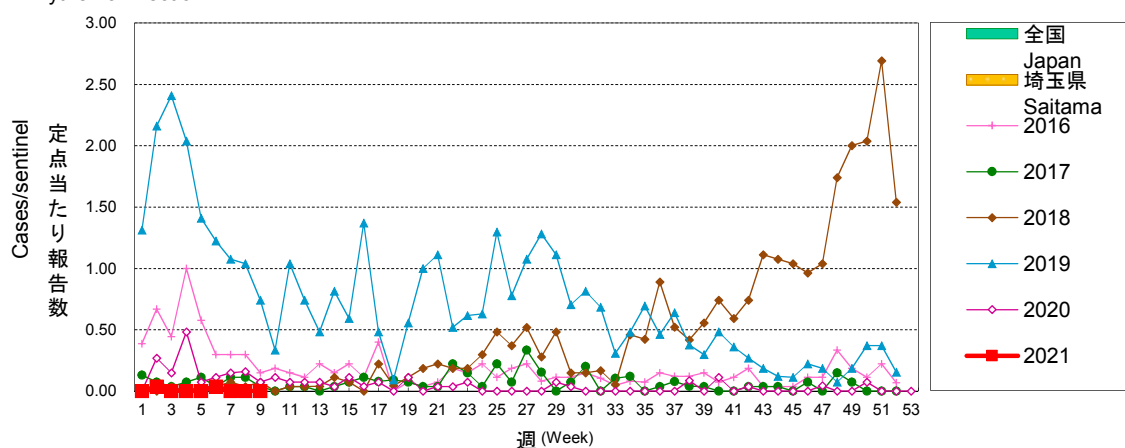
## 手足口病

Hand, foot and mouth disease



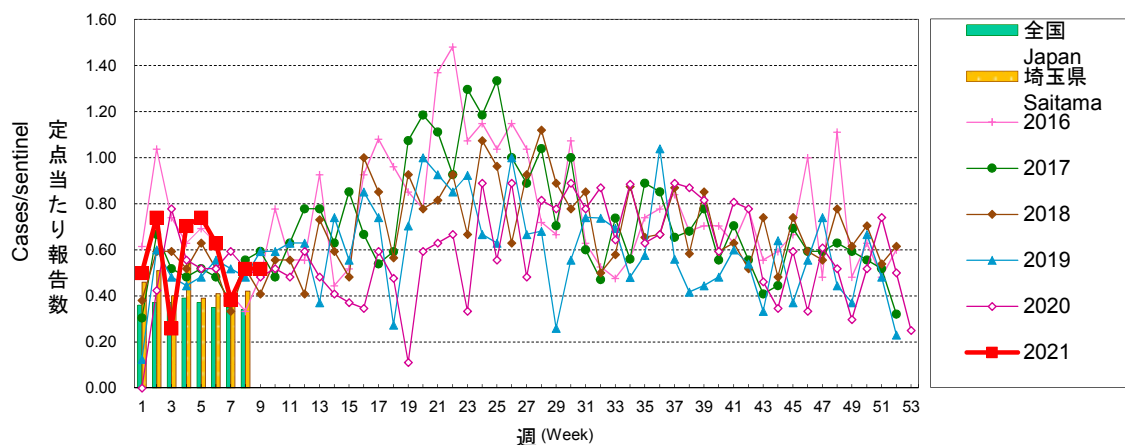
## 伝染性紅斑

Erythema infection



## 突発性発しん

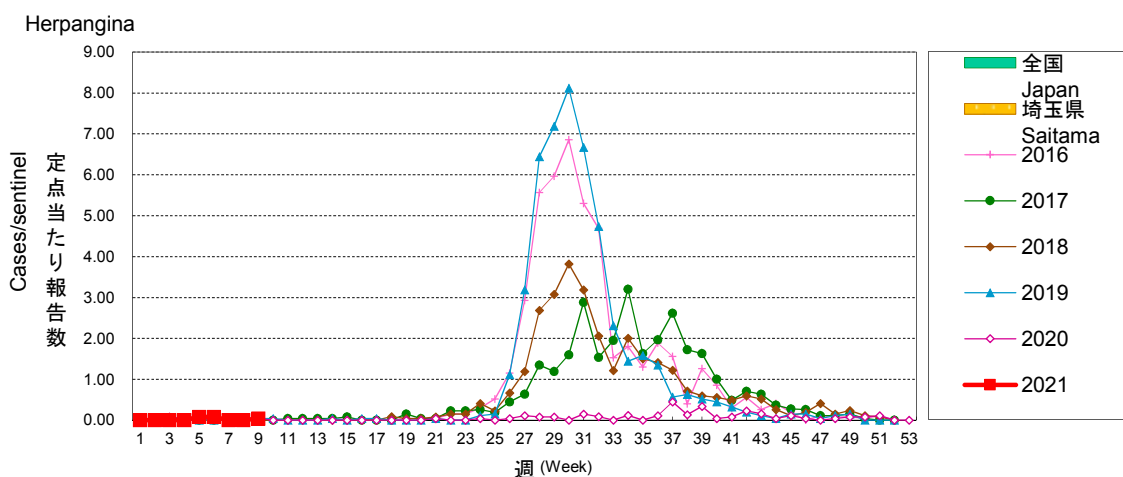
Exanthem subitum



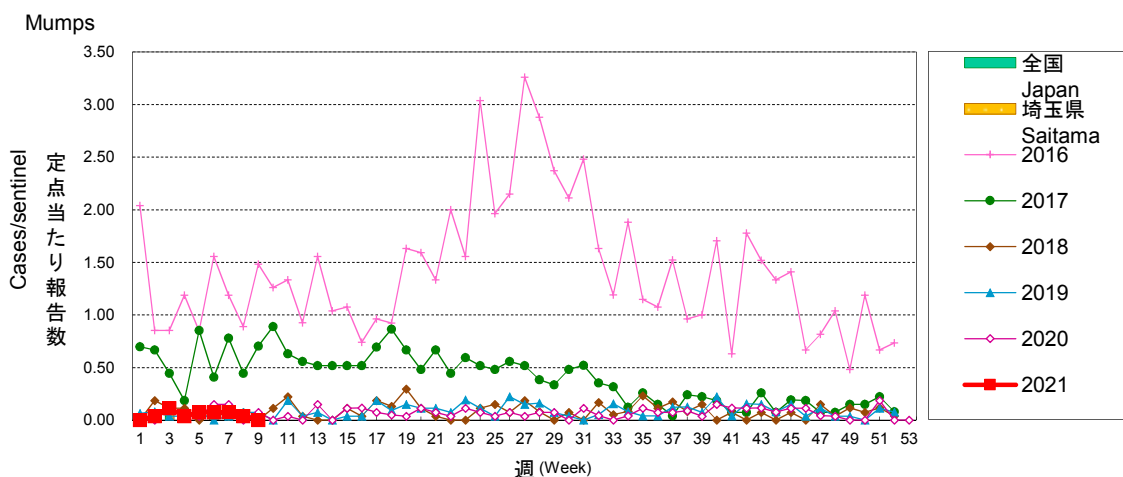
さいたま市 定点当たり報告数グラフ

Disease Trend Graph (weekly reported cases per sentinel in comparison), Saitama City

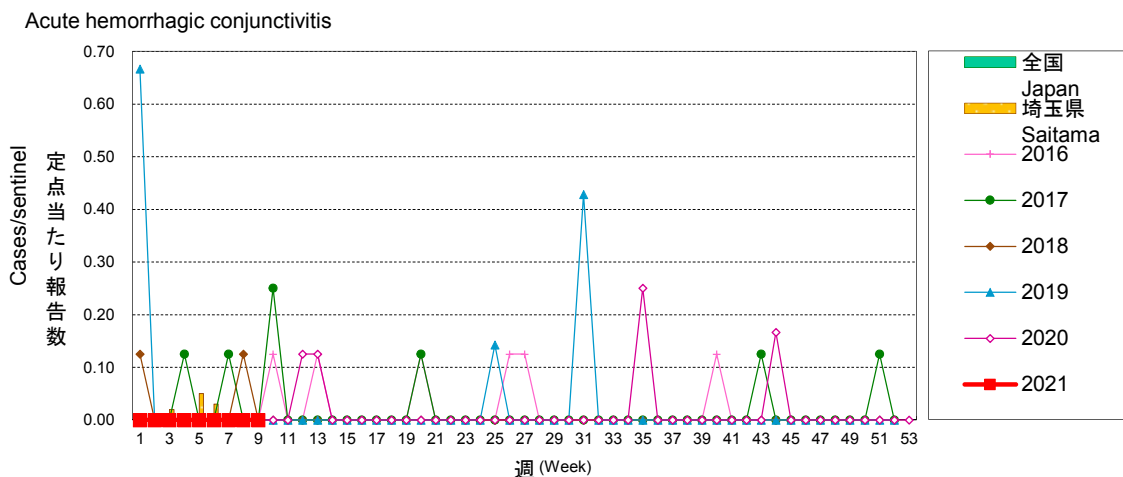
## ヘルパンギーナ



## 流行性耳下腺炎



## 急性出血性結膜炎



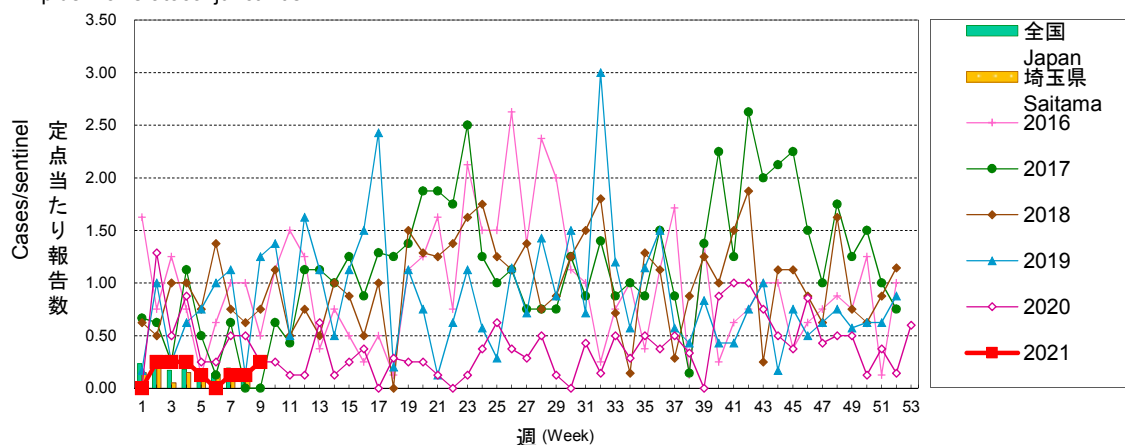


さいたま市 定点当たり報告数グラフ

Disease Trend Graph (weekly reported cases per sentinel in comparison), Saitama City

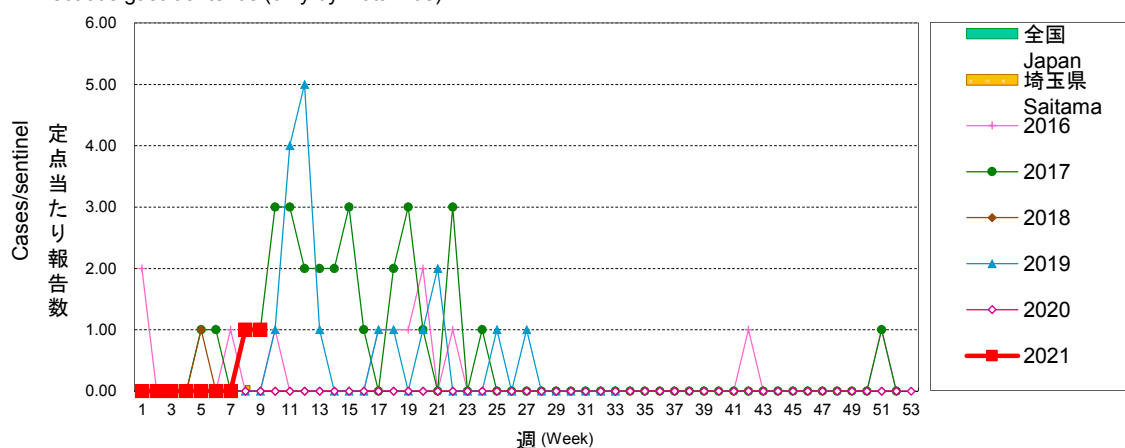
## 流行性角結膜炎

Epidemic keratoconjunctivitis



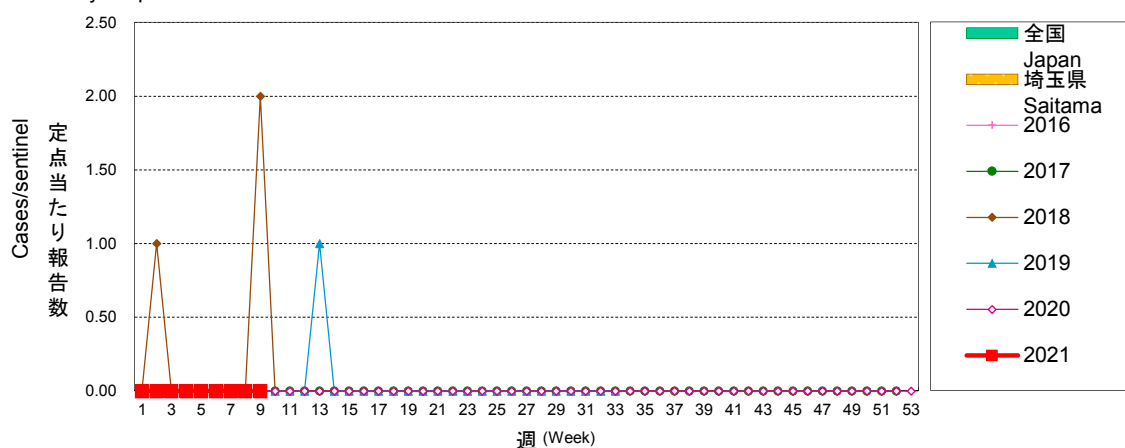
## 感染性胃腸炎(ロタウイルス)

Infectious gastroenteritis (only by Rotavirus)



## クラミジア肺炎

Chlamydial pneumonia

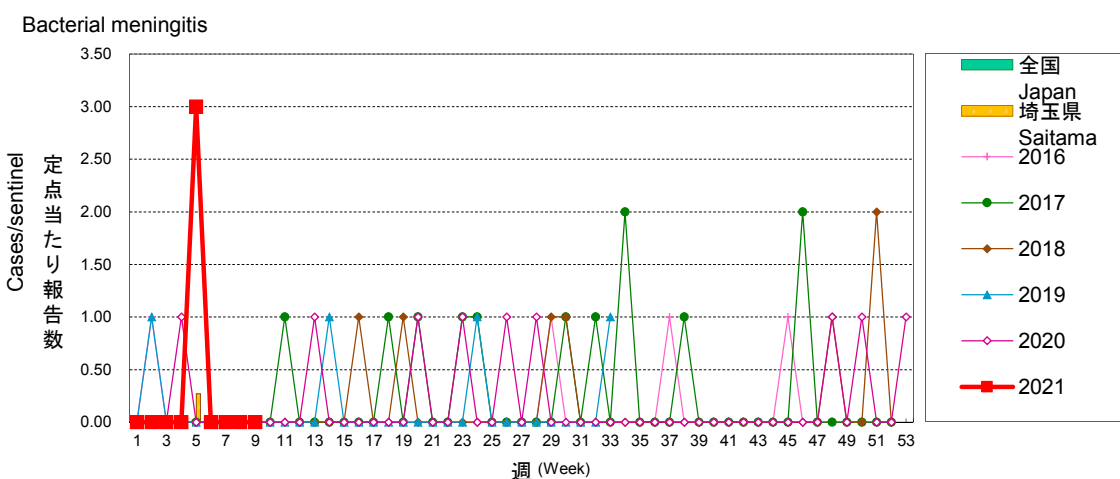




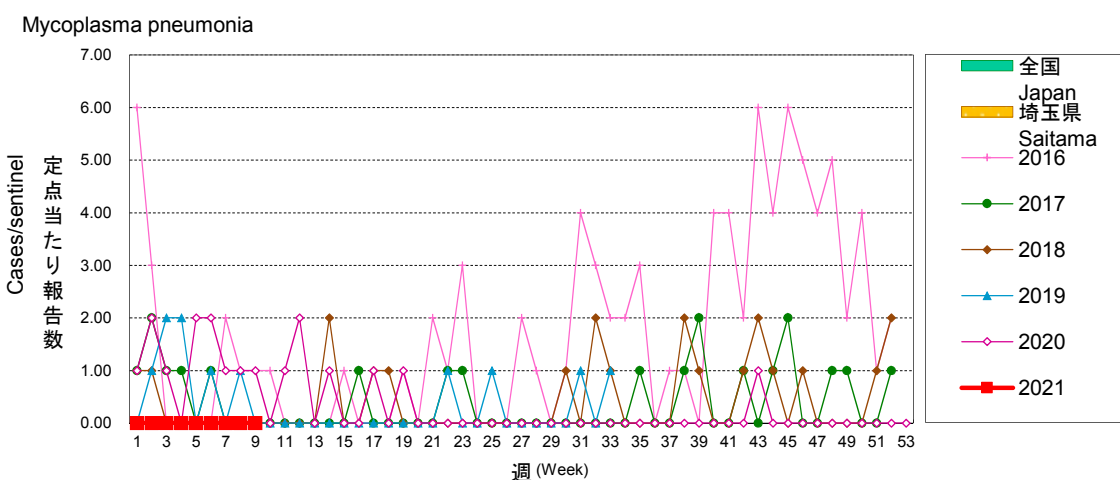
さいたま市 定点当たり報告数グラフ

Disease Trend Graph (weekly reported cases per sentinel in comparison),Saitama City

## 細菌性髄膜炎



## マイコプラズマ肺炎



## 無菌性髄膜炎

