

## 子どもを薬物乱用から守るためのチェックポイント!!

- 帰宅が遅くなった。
- 友達関係がよくわからない。
- お金の使い方が荒くなった。
- 食事を家族と一緒に食べなくなった。
- 目を合わせて会話をしなくなった。
- 部屋に一人でこもることが多くなった。
- 嘘が多くなった。
- イライラしている。

＜出展＞厚生労働省

### 保護者の方へ

自分の子どもだけは大丈夫という決めつけは禁物です。

巧妙な手口に騙されるケースも少なくありません。

子どもの危険信号（微妙な変化）や抱えている問題を見逃さないよう、見守ってください。



### 「薬物乱用防止」相談窓口 & 関連情報

	団体名	電話番号等連絡先	対応時間
相談の窓口	あやしいヤクヅツ連絡ネットコールセンター	TEL:03-5542-1865	月～金（祝日を除く） 9:30～16:00
	さいたま市こころの健康センター	TEL:048-762-8548 FAX:048-711-8907	月～金（祝日を除く） 9:00～17:00
	さいたま市保健所環境薬事課	TEL:048-840-2235 FAX:048-840-2232	月～金（祝日を除く）
	さいたま市保健所精神保健課	TEL:048-840-2223 FAX:048-840-2230	8:30～17:15
	ホワイトテレホンコーナー （公益財団法人 埼玉県暴力追放・薬物乱用防止センター）	TEL:048-822-4970	月～金（祝日を除く） 8:30～12:00 13:00～17:15
関連情報	公益財団法人 麻薬・覚せい剤乱用防止センター	パソコン・スマートフォン等で検索！ ダメ。ゼツタイ。 <input type="button" value="検索"/>	埼玉県警察少年サポートセンター ヤングテレホンコーナー TEL:048-861-1152 月～金（祝日を除く） 8:30～17:15

薬物の悩み、一人で抱えずに早く相談を！  
おかしいと思ったらまずは相談！



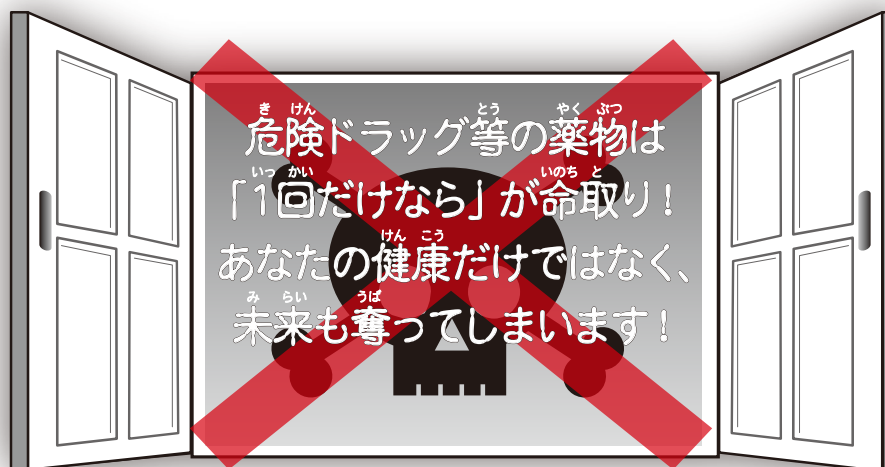
さいたま市保健所 環境薬事課  
さいたま市中央区鈴谷7-5-12  
TEL:048-840-2235  
FAX:048-840-2232

このリーフレットは10,000部作成し  
一部あたりの印刷経費は8円です。

# 薬物乱用は「ダメ。ゼツタイ。」

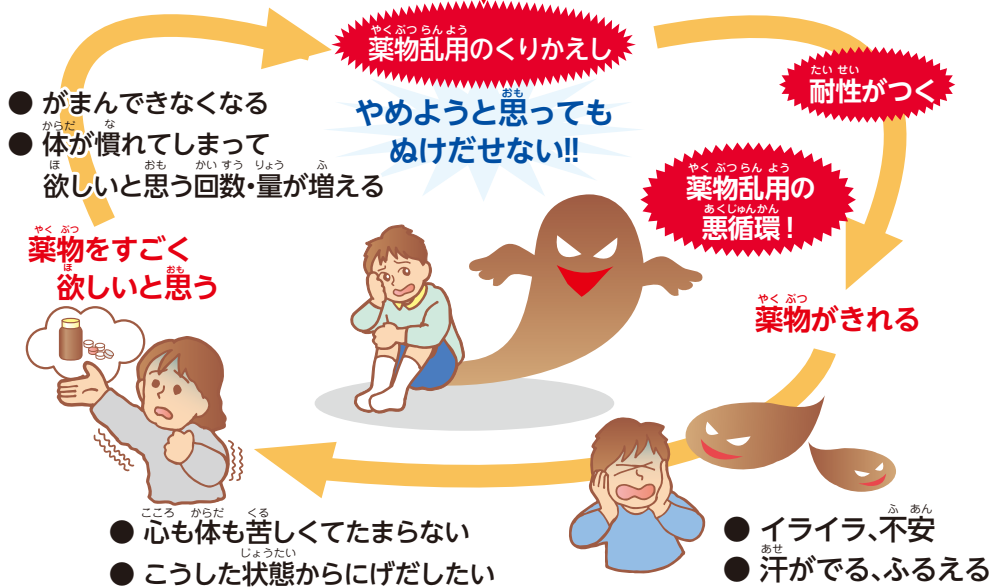


さいたま市PRキャラクター  
つなが竜又ウ



# なぜ? どうして薬物乱用はこわいの? なぜやってはいけないの?

1回 だけなら...。これが大きな間違い!! 1回だけでも乱用です!



## 「薬物乱用」とは?

ルールからはずれた方法や目的で薬物を使うことです。病気を治す目的のない薬物を使用したり、薬を病気やけがを治す目的以外に使用すれば乱用になります。

## なぜ薬物乱用はいけないの?

薬物乱用は人の脳にダメージを与え、一度ダメージを受けた脳は決して元の状態には戻りません。薬物乱用のこわいところは「一度」だけでも使うと何回も繰り返して使いたくなること。そのような状態になると自分の意志ではやめることができません。そして、心も体もこわれてしまい、あなたの健康だけではなく、あなたの未来もうばいます。



**NO!!**  
薬物乱用はあなたも家族も不幸にするだけ!!

# 薬物乱用から身を守るためにはどうしたらいいの?

薬物乱用への甘い誘い文句。ぜ〜んぶウソ!! だまされないで!!

つが 疲れが取れて元気になるよ

みんなやってるよ やったら仲間に入れてあげる!

しり合いのおとなのひと

とも 友だち

べんきょう 勉強がはかどるよ

いっかい 一回だけなら大丈夫だよ

せんぱい

かぞく 家族 (兄弟・姉妹等)

あぶ 危ないモノもあるらしいけど これは大丈夫!

みんなやってるよ

やさしそうに声をかけてきた おじさんやおばさん

やさしそうに声をかけてきた おにいさんやおねえさん

- ★ 友だちやせんぱいから誘われてもはっきり断る強さを持つよう!
- ★ 強引に誘われて断りにくいときはとにかくその場から逃げる!!



断ることは自分のため!  
自分の未来を守るために  
断る勇気を持つよう!!

