

参加者
募集!

小学5年生～6年生むけ
がくしゅうしえんきょうしつ
学習支援教室の
ごあんない



わかるって楽しい!
できるってうれしい!

がくしゅうしえんきょうしつ
「学習支援教室」ってどんなところ?

ポイント1

宿題や勉強をていねいに教えてくれる

大学生や社会人の先生たちがボランティアで勉強を教えます。学校に比べても、1教室にいる先生の人数が多いので質問しやすい環境が整っています。

ポイント2

自由研究、読書感想文

教室へ楽しく参加できるように、理科の実験教室やプログラミング教室なども実施します。夏休みには、自由研究や読書感想文のサポートも行います。

ポイント3

季節イベントやレク

お楽しみ会や毎回のレクリエーションなど、さまざまなイベントも企画しています。ボランティアの先生や他の児童さんと仲良くなれる機会がたくさんあり、居心地よく過ごすことができます。



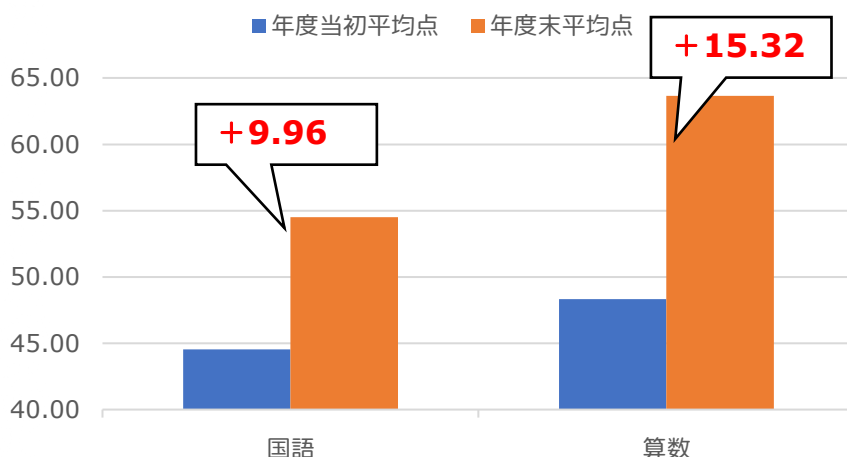
ボランティアの先生がやさしくていねいに教えてくれるから、自信がつきます!

保護者の声

本人はとても楽しんで参加しており、よく先生方と話した内容を教えてくれます。また宿題忘れもなくなり成績も少し上がりました。

勉強と遊びのバランスが良いようで楽しんでいるのがよく分かります。毎日でも通いたいと言っています。勉強も楽しくできているみたいです。

国語、算数どちらも点数アップ!



授業料など、費用はすべて無料です。
ぜひ、ご参加ください!

学習支援教室は各会場で2週間に1回開催します。

場所 コミュニティセンターなど

開催日 各会場で2週間に1回 16時半～18時半 曜日は教室ごとに異なります

場所 さいたま市内のコミュニティセンターなど10か所。
くわしくはお問い合わせください。

応募から開始まで

- 1 利用申込書に必要事項を記入し、お申し込み先へ提出してください。
- 2 さいたま市役所より、決定通知書が郵送されます。
- 3 実施場所、曜日、時間の案内があり、教室がスタートします。

「会場が遠くて、ひとりで通うのが不安」という方へ

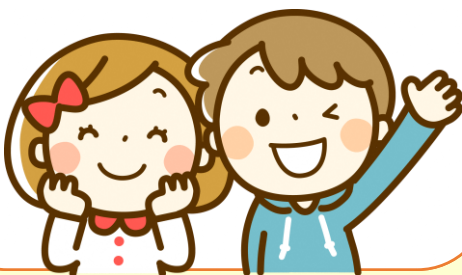
会場が遠いため通うことがむずかしいご家庭を対象に**自動車による送迎**を行なっています。



※送迎可能な人数には限りがございますので、ご希望の際はお問い合わせください。

対象者

- 1 生活保護受給世帯の小学5、6年生
- 2 児童扶養手当全額受給世帯の小学5、6年生
- 3 各区の「福祉まるごと相談窓口」利用世帯の小学5、6年生



お申込み・お問い合わせ先

対象者 1 3 の方はこちら

西区役所 福祉課	048-620-2654
北区役所 福祉課	048-669-6054
大宮区役所 福祉課	048-646-3054
見沼区役所 福祉課	048-681-6054
中央区役所 福祉課	048-840-6054
桜区役所 福祉課	048-856-6164
浦和区役所 福祉課	048-829-6124
南区役所 福祉課	048-844-7164
緑区役所 福祉課	048-712-1164
岩槻区役所 福祉課	048-790-0156

対象者 2 の方はこちら

子育て支援課 048-829-1270

【本事業全般についてのお問い合わせ】

さいたま市 福祉局 生活福祉部 生活福祉課

TEL : 048-829-1846 FAX : 048-829-1961