

# 障害福祉サービス事業所 ウェントス指扇

(社会福祉法人 フルホープ)



## 1 施設の概要

定 員	生活介護 20人
所 在 地	さいたま市西区指扇 1395-1 <a href="http://urx.blue/SSLr">http://urx.blue/SSLr</a> 
アクセス	西武バス 大22 大23系統 大宮駅西口～西遊馬 新屋敷停留 所から徒歩8分 電車西大宮駅から徒歩15分
連絡先	TEL : 048-621-3277 FAX : 048-623-2727 e-mail : y.satou@fullhope.jp
開設日	2014年4月
開所日時	月曜日～金曜日 9:00～17:00
平均年齢	平均:26歳 最年少:18歳 最年長:56歳

送 迎	西区、大宮区、北区、桜区、浦和区	
食事提供	あり (1食あたり 331円)	
入 浴	あり	
車 い す	受け入可	
医療的ケ ア	吸入	○
	喀痰吸引	○
	気管切開	○
	カニューレ使用	○
	胃ろう	○
	経鼻経管栄養	○
	導尿	○
	膀胱 (留置) カテーテル	○
その他	○	

## 2 施設の運営方針・理念



ウェントス指扇は地域にお住まいの重度の知的・身体・精神に障害をお持ちの方の通所施設となっております。

加えて定員6名の短期入所も併設しております。

日中活動を中心に送迎サービス、入浴サービス、短期入所との併用などのご利用も可能となっております。

看護師を配置しており医療的ケアを行うことも可能です。

個々のご利用者様のニーズに応えられるようなサービス、体制作りを努めております。

ご利用様が「今日来てよかった」「また来たい」と思っただけのようなサービスを提供してまいります。

加えて法人理念の中に「家族や知人に紹介できる施設を目指す」とあります。ご利用者様のみならず、ご家族や職員、ウेंटスに関わる全ての方に満足していただけるように努めてまいります。

### 3 事業内容の紹介

ウेंटス指扇は4つの活動班で編成され、障害の特性に応じて分かれています。

活動内容は、いらっしゃるご利用者様の特性を活かしたものになっており、常にご利用者様から学ぶ姿勢で提供しております。

その他、日中の入浴サービスはご自宅で入浴が困難な方を中心にゆったりと気持ちよく入っていただいています。

医療的ケアのご利用者へは看護師によるケアを行っております。

重度の障害をお持ちの方が何か一つでも「楽しかった」「頑張った」「充実した」と思えるような活動、日課を提供できるよう努めております。



## 4 事業の紹介写真



## 【ふうせん班】

屋外での畑作業を中心に革細工製作や布を細かく破り網に通してまとめ、モップ等を作る作業、その他身体を動かす運動やレクリエーションを行っています。野菜や革製品などは生産活動として販売もしております。



## 【風 Rin 班】

室内歩行や近所の散歩、季節の装飾物作成など行っています。運動を中心に笑顔が絶えない班です。



## 【風花班】

季節の装飾品の作成や布の染物、ポッチャなどのスポーツなどを行っています。みんなでいつも楽しく賑やかに活動しております。



## 【風喜班】

重心の方が中心の班となっております。毛糸を使った装飾物や音楽レクなどを中心に行っております。

## 5 施設の年間の行事



行事名：歓迎会

時期：5月

内容：4月の新規ご利用者様の歓迎会です。食事や出し物、記念品の贈呈などこれから一緒に過ごす仲間を温かく迎え入れます。



行事名：秋祭り

時期：10月

場所：ウェントス指扇、フォレスト指扇

内容：隣接している特養との合同行事になります。出店や各施設で行っているイベント、恒例となっている屋外のプロレスの試合観戦など目白押しです。近隣住民の方も含めてどなたでも楽しめるイベントとなっております。



行事名：日帰り外出

時期：10月～11月

内容：外出先を選んでいただき、グループごとに分かれての外出になります。池袋サンシャイン水族館や東京スカイツリー、長瀬や野田公園など行きました。



行事名：クリスマス会、忘年会

時期：12月

内容：年末のお楽しみ行事、ご利用者様、職員の有志による出し物、スペシャ



行事名：成人を祝う会

時期：1月

内容：新成人を祝うイベントになっております。ご家族をお呼びして笑いあり、涙ありの温かい会となっております。





行事名：販売会

時期：2月～3月

内容：年間を通じ各活動班で製作された販売物をご利用者様ご家族向けに販売致します。

売り上げは工賃としてご利用者様へ還元されます。



行事名：年度末納会

時期：3月

内容：年度の締めくくりとして1年間一緒に過ごしてきた仲間と1年を振り返りつつ、労をねぎらう会となっております。



行事名：季節行事

時期：1年を通じて

内容：七夕や流しそうめん、ハロウィンや節分など季節を感じられるイベントを開催しております。

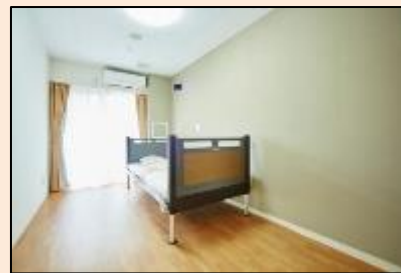
## 6 施設の自慢・特色



広々とした開放感のあるお風呂



特養で調理された心のこもった美味しい食事  
季節ごとの特別メニューや行事食など大人気です



短期入所は全室個室、電動ベッド付きで車椅子の方でも安心して宿泊できます



看護師常駐で医療的ケアの方でもご利用できます

## 7 法人が運営しているその他の施設

社会福祉法人 フルホープ

①	通所介護 フォレスト指扇
所在地	西区
施設類型・ 定員数等	特別養護老人ホーム (116)

②	フォレスト浦和
所在地	浦和区
施設類型・ 定員数等	特別養護老人ホーム (120)

③	通所介護 浦和いろは保育園
所在地	浦和区
施設類型・ 定員数等	保育園 (100)

④	イリス指扇
所在地	西区
施設類型・ 定員数等	共同生活援助 (10)