

# ニューロリワーク大宮センター

(インクルード株式会社)

## 1 施設の概要

定員	自立訓練（生活） 20人 就労定着支援事業
所在地	さいたま市大宮区大門町 3-197 星野第二ビル 2階C  <a href="https://www.youtube.com/channel/UCpnmRWzAaOBi9t6X_wEdIrg">https://www.youtube.com/channel/UCpnmRWzAaOBi9t6X_wEdIrg</a>
アクセス	大宮駅東口から徒歩 6分
連絡先	TEL : 048-729-7390 FAX : 048-729-7391 e-mail : omiya-info@neuroworks.jp
開設日	2019年11月1日
開所日時	月曜日～金曜日 9:30～15:30
平均年齢	平均 : 38.4歳 最年少 : 24歳 最年長 : 58歳



送迎	送迎対応なし
食事提供	あり（自己負担なし）
入浴	なし
車いす	建物の都合上、受入不可
医療的ケア	なし
その他設備	エレベーター なし ユニバーサルシート (大人用ベッド) なし

## 2 施設の運営方針・理念



ニューロリワーク大宮センターは、2019年11月1日に就労移行支援事業所としてオープンいたしました。地域ニーズに応えるために現在は自立訓練(生活訓練)事業所を開所し、まずは生活習慣を安定させたい、集団に慣れるところから始めたい、就職や復職のための準備をしたいなど、より多くの方のニーズに対応できる体制となりました。ニューロリワークでは、脳と身体の健康に良い生活習慣を身に付けられるよう、科学的根拠に基づいた独自の「ブレインフィットネスプログラム」を導入しています。

生活習慣を整え、本来の能力を発揮することで、自分らしく輝ける社会参加を実現します。復職や就労、さらには、その後の活躍も見据えて、脳と身体の健康に良い生活習慣を知識だけでなく実生活で習慣化するまでの支援を行なっています。それが本来の能力の発揮、ひいては本人らしい幸せ（ウェルビーイング）につながると思っています。

**【インクルード株式会社の経営理念】**

ミッション：ソーシャルインクルージョンを実現し、全ての人々が活躍する社会を創る

ビジョン：メンタル不調を抱える方の安定就労を当たり前にする

脳が冴えて本来のパフォーマンスを発揮する人、冴え続けて自分らしい人生を全うする人を増やすことで、活力溢れる社会づくりに貢献したいと考えています。

どのような障害を持っているとしても、可能性があります。その本来の能力を発揮し、弱みにとらわれることなく、強みを発揮できるようにすることが、ニューロリワークの支援方針です。

皆さまが本来の能力を発揮し、自分らしく社会参加し、働き続けることを目指します。

### 3 事業内容の紹介

#### 自立訓練（生活訓練）

ニューロリワーク大宮センターでは自立訓練施設と就労移行支援施設を併設しておりますので、段階的な就労に関するもお気軽にご相談いただけます。休職中の方には、グループミーティングや個別ワークを通して休職の原因を明確にし、復職までの計画づくりをはじめ、休職期間中の活動をサポートします。

障害福祉や就労支援のネットワークを活かして、適切な就労支援サービスへの橋渡しをサポート。より確実な就職・復職ができるように、支援経験豊富なスタッフがあなたの興味や適性を見つけ、あなたに合う就労支援機関選びから利用までを徹底サポートします。

**【プログラム例】**

- ・生活習慣を身につける、ブレインフィットネスプログラム
- ・グループで行うリワークプログラム
- ・コミュニケーショントレーニング
- ・認知行動療法に基づく FIT プログラムなど、ストレス対処に関するプログラム
- ・体力維持とストレス対処のために、ヨガや筋力トレーニング、有酸素運動などの運動プログラム



## 就労定着支援

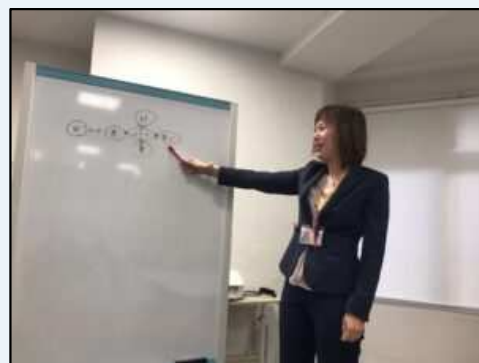
就労定着支援は、障害者総合支援法に基づいた「障害福祉サービス」のひとつです。障がいのある方が就労先や復職先の労働環境や業務内容に適応し、安定して働き続けられるように支援することが目的です。

具体的には、職場で生じた課題（悩みや困りごと）に対して、就労定着支援員が障害者本人と会社の仲立ちを行ったり、働き易くなるように相談や助言など必要な支援をおこないます。



### 【ニューロリワーク大宮センターの強み】

- ・いろいろな社会経験のあるスタッフが在籍していますので、中身の濃い、効果的なアドバイスが受けられます。
- ・自立訓練でサービス提供を行っているスタッフが就労定着支援も行うことで、職業準備性を踏まえた一貫性のある支援が受けられます。
- ・生活リズムの構築、ストレス対処、人間関係調整など多角的な視点から、協働してセルフケアや課題解決について考えていきますので、悩みを一人で抱え込まずに就労の安定を目指すことができます。



4 事業の紹介写真



インストラクターによる運動プログラムを実施し、運動の習慣化をサポートしています。



認知行動療法の考え方を学ぶFITプログラム、公認心理師提供です。就職・復職後も自分で困難を乗り越えられることを目指します。



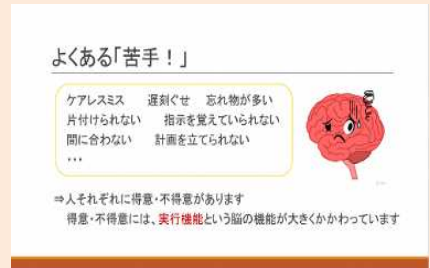
就職・復職後も、経験豊富なスタッフによる個別面談で、しっかりサポートいたします。



訓練に使用するパソコンは、センターに1人1台ご用意しております。



PCスキル・資格取得応援コーナーです。各種資格取得までの道のり、就職までのステップアップをサポートいたします。



自身の苦手なことについて知り、対処法を身につける、仕事・暮らしの苦手解決(実行機能トレーニング)。



センター内のエアロバイクで気軽に運動を取り入れ、就労に必要な体力を徐々に高めることができます。



健康に良いランチを提供しています。味付けのバリエーションが豊富で、塩分控えめですが飽きません。



マインドフルネス瞑想を毎日行っています。

## 5 施設の年間の行事



行事名：初詣

時期：1月上旬

場所：氷川神社

内容：ウォーキングプログラムとして初詣に行きました。コミュニケーションが深まる機会にもなり、楽しく有酸素運動ができました。



行事名：全センター共通配信プログラム

時期：2カ月に1回

場所：ニューロリワーク大宮センター

内容：他センターのスタッフによる普段とは一味違う内容(運動、アート、コミュニケーション、職業紹介など)のプログラムが、オンラインで受講できます。センター間でのやりとりも楽しめています。



行事名：祝日プログラム

時期：不定期

場所：ニューロリワーク大宮センター

内容：祝日には、余暇活動やコミュニケーション中心のプログラムを行っています。写真は毎回盛り上がるペーパータワー作り、チームワークを考える機会となります。

## 6 施設の自慢・特色



脳の休息、ストレスケアへの効果が認められているマインドフルネス瞑想を、朝礼・昼礼時に実施しています。習慣化できれば、ちょっとした時間でも活用できます。写真の MUSE という専用デバイスを使って、マインドフルネス瞑想時の脳波を測定することができます。



デバイスを使った脳トレゲームを行うことができます。知的刺激により、脳の神経細胞同士のつながりが活性化する効果が期待できます。個別訓練時、集中力のコントロールに上手く活用している方もいらっしゃいます。



明るく広く、プライバシーが確保された面談室が2つあります。スタッフとの個別面談に使っています。



ウォーターサーバーを設置しており、いつでも冷たい水を飲むことができます。

## 7 法人が運営しているその他の施設

①	ニューロワークス		②	ニューロリワーク	
所在地	大塚、横浜、五反田、吉祥寺、大宮南、春日部（多機能）、久喜（多機能型）、新松戸、博多		所在地	横浜関内、三軒茶屋、横浜関内、梅田（多機能型）、新宿御苑、博多、所沢、川越	
施設類型・定員数等	就労移行支援（20人） ※多機能型は自立訓練を含め20人		施設類型・定員数等	自立訓練（生活訓練）（20人） ※多機能型は自立訓練を含め20人	