

学校と地域に関するアンケート調査結果報告書

令和元年 1 1 月 さいたま市 教育委員会事務局

調査の概要

■ 調査の目的

学校と地域の実態や意識を把握することで、コミュニティ・スクールの実施に資する基礎資料を得ることを目的に、本アンケート調査を実施しました。

■ 調査の方法

実施時期：令和元年 7 月

調査方法：学校を通じて配布・回収（教職員、保護者）

：住民基本台帳から無作為に抽出した市民に郵送にて送付・回収（地域住民）

■ 調査対象と回収状況

対 象	校 名
小学校	木崎小、大門小、神田小、栄小、大宮別所小、上小小、新和小

対 象	校 名
中学校	白幡中、片柳中、与野南中

対 象	配布数	有効回収数	有効回収率	
保 護 者	小学校	3,941	3,038	77.1%
	中学校	1,408	585	41.5%
	小計	5,349	3,623	67.7%

対 象	配布数	有効回収数	有効回収率	
教 職 員	小学校	200	168	84.0%
	中学校	77	54	70.1%
	小計	277	222	80.1%

対 象	配布数	有効回収数	有効回収率
地域住民	4,979	1,605	32.2%

合 計	配布数	有効回収数	有効回収率
	10,605	5,450	51.4%

■ 報告書を見る際の注意事項

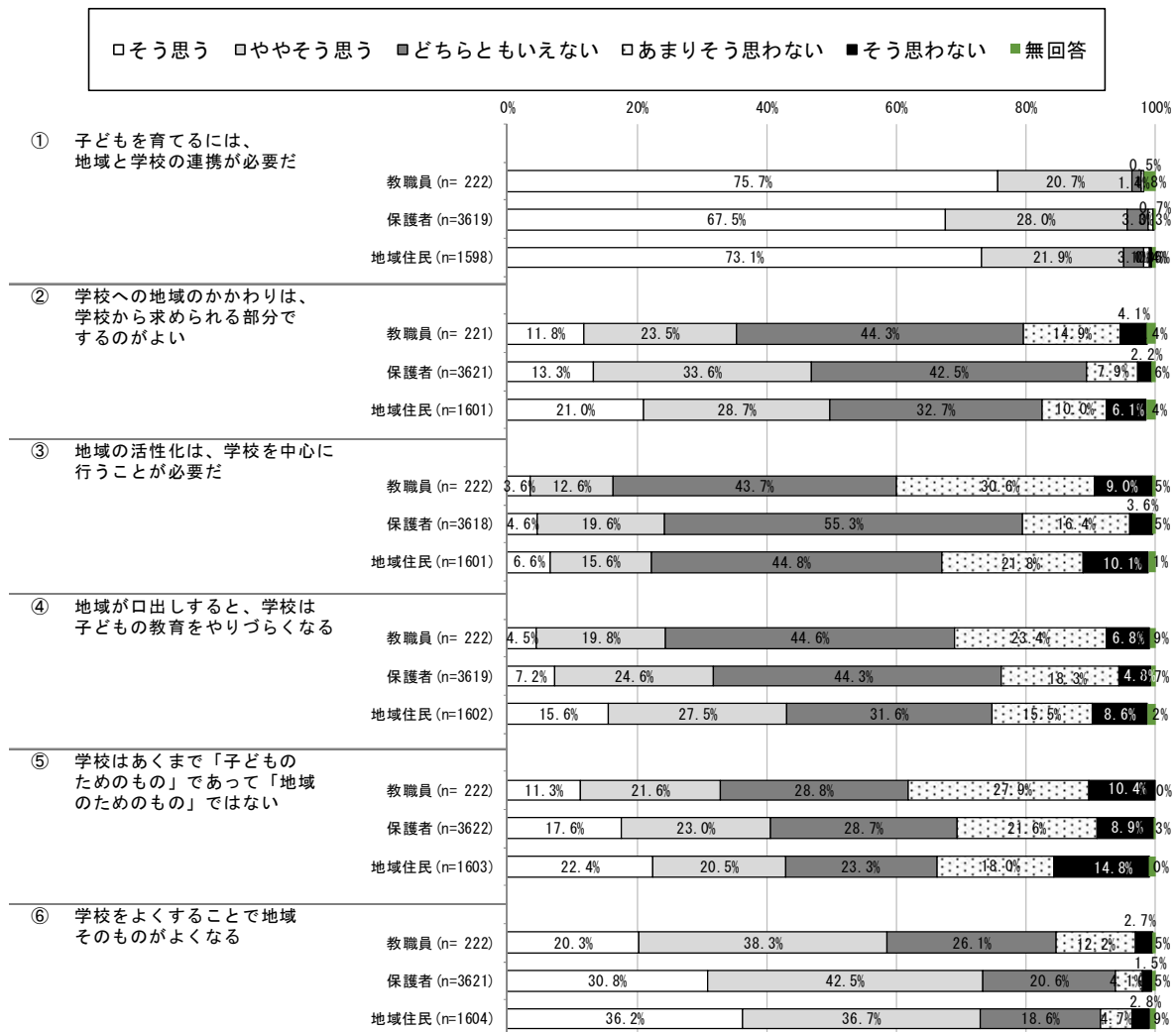
- 図表中の「n」は、設問への回答者数を示しています。
- 調査結果の比率は、その設問の回答者数を基数として、小数点以下第2位を四捨五入して算出し、小数点第1位までを表示しています。したがって、回答者比率の合計は必ずしも 100%にならない場合があります。
- 複数回答形式の設問については、その設問の回答者数を基数として比率を算出しています。したがって、すべての回答比率の合計は 100%を超えることがあります。
- 選択肢の語句が長い場合、本文や図表中では省略した表現を用いている場合があります。

学校と地域に関するアンケート調査結果

■地域と学校との関係について

問1 あなたがお住いの地域と、地域にある学校との関係について（教職員の場合は「あなたが勤務している学校と、学校のある地域」）との関係について、あなた自身のご意見を伺います。次の意見について、あなたはどの程度そう思いますか。そう思う程度を教えてください。

「① 子どもを育てるには、地域と学校の連携が必要だ」、「⑥ 学校をよくすることで地域そのものがよくなる」について「そう思う」「ややそう思う」と答えた教職員、保護者、地域住民は三者ともに大きな割合を占めています。一方、「③ 地域の活性化は、学校を中心に行うことが必要だ」については三者いずれも「どちらともいえない」と答えた割合が最も大きくなっています。



項目(度数)	そう思う	ややそう思う	どちらとも いえない	あまりそう 思わない	そう 思わない	無回答	合計
① 子どもを育てるには、地域と学校の連携が必要だ							
教職員	168	46	3	1	0	4	222
保護者	2442	1015	120	25	6	11	3619
地域住民	1168	350	49	16	6	9	1598
② 学校への地域のかかわりは、学校から求められる部分であるのがよい							
教職員	26	52	98	33	9	3	221
保護者	480	1215	1539	286	78	23	3621
地域住民	337	459	524	160	98	23	1601
③ 地域の活性化は、学校を中心に行うことが必要だ							
教職員	8	28	97	68	20	1	222
保護者	167	709	2000	593	132	17	3618
地域住民	106	249	717	349	162	18	1601
④ 地域が口出しすると、学校は子どもの教育をやりづらくなる							
教職員	10	44	99	52	15	2	222
保護者	261	890	1605	661	175	27	3619
地域住民	250	440	506	248	138	20	1602
⑤ 学校はあくまで「子どものためのもの」であって「地域のためのもの」ではない							
教職員	25	48	64	62	23	0	222
保護者	636	834	1040	781	321	10	3622
地域住民	359	329	374	288	237	16	1603
⑥ 学校をよくすることで地域そのものがよくなる							
教職員	45	85	58	27	6	1	222
保護者	1115	1538	747	148	54	19	3621
地域住民	581	588	299	76	45	15	1604

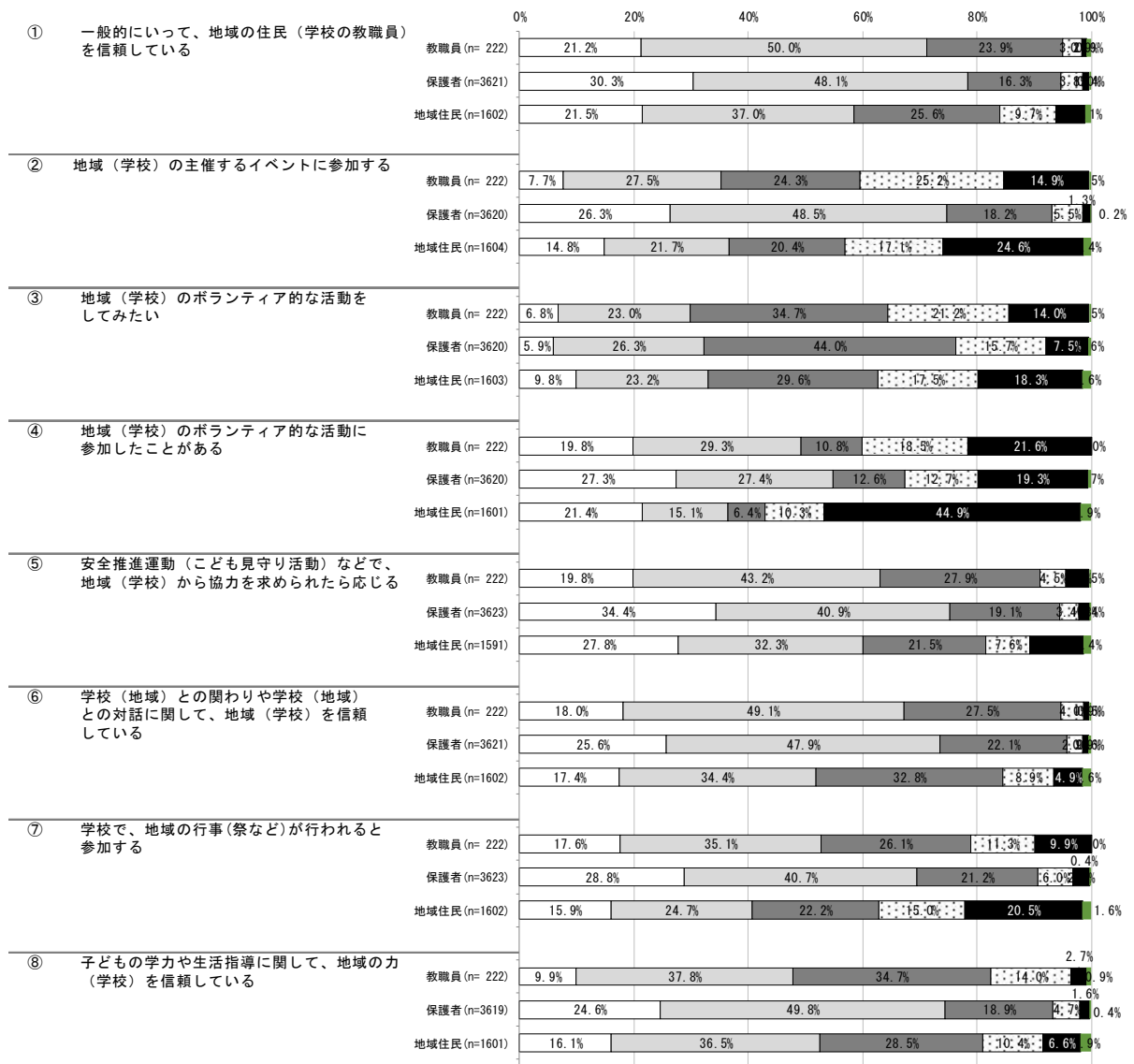
項目(構成比)	そう思う	ややそう思う	どちらとも いえない	あまりそう 思わない	そう思わ ない	無回答	合計
① 子どもを育てるには、地域と学校の連携が必要だ							
教職員	75.7%	20.7%	1.4%	0.5%	0.0%	1.8%	100.0%
保護者	67.5%	28.0%	3.3%	0.7%	0.2%	0.3%	100.0%
地域住民	73.1%	21.9%	3.1%	1.0%	0.4%	0.6%	100.0%
② 学校への地域のかかわりは、学校から求められる部分であるのがよい							
教職員	11.8%	23.5%	44.3%	14.9%	4.1%	1.4%	100.0%
保護者	13.3%	33.6%	42.5%	7.9%	2.2%	0.6%	100.0%
地域住民	21.0%	28.7%	32.7%	10.0%	6.1%	1.4%	100.0%
③ 地域の活性化は、学校を中心に行うことが必要だ							
教職員	3.6%	12.6%	43.7%	30.6%	9.0%	0.5%	100.0%
保護者	4.6%	19.6%	55.3%	16.4%	3.6%	0.5%	100.0%
地域住民	6.6%	15.6%	44.8%	21.8%	10.1%	1.1%	100.0%
④ 地域が口出しすると、学校は子どもの教育をやりづらくなる							
教職員	4.5%	19.8%	44.6%	23.4%	6.8%	0.9%	100.0%
保護者	7.2%	24.6%	44.3%	18.3%	4.8%	0.7%	100.0%
地域住民	15.6%	27.5%	31.6%	15.5%	8.6%	1.2%	100.0%
⑤ 学校はあくまで「子どものためのもの」であって「地域のためのもの」ではない							
教職員	11.3%	21.6%	28.8%	27.9%	10.4%	0.0%	100.0%
保護者	17.6%	23.0%	28.7%	21.6%	8.9%	0.3%	100.0%
地域住民	22.4%	20.5%	23.3%	18.0%	14.8%	1.0%	100.0%
⑥ 学校をよくすることで地域そのものがよくなる							
教職員	20.3%	38.3%	26.1%	12.2%	2.7%	0.5%	100.0%
保護者	30.8%	42.5%	20.6%	4.1%	1.5%	0.5%	100.0%
地域住民	36.2%	36.7%	18.6%	4.7%	2.8%	0.9%	100.0%

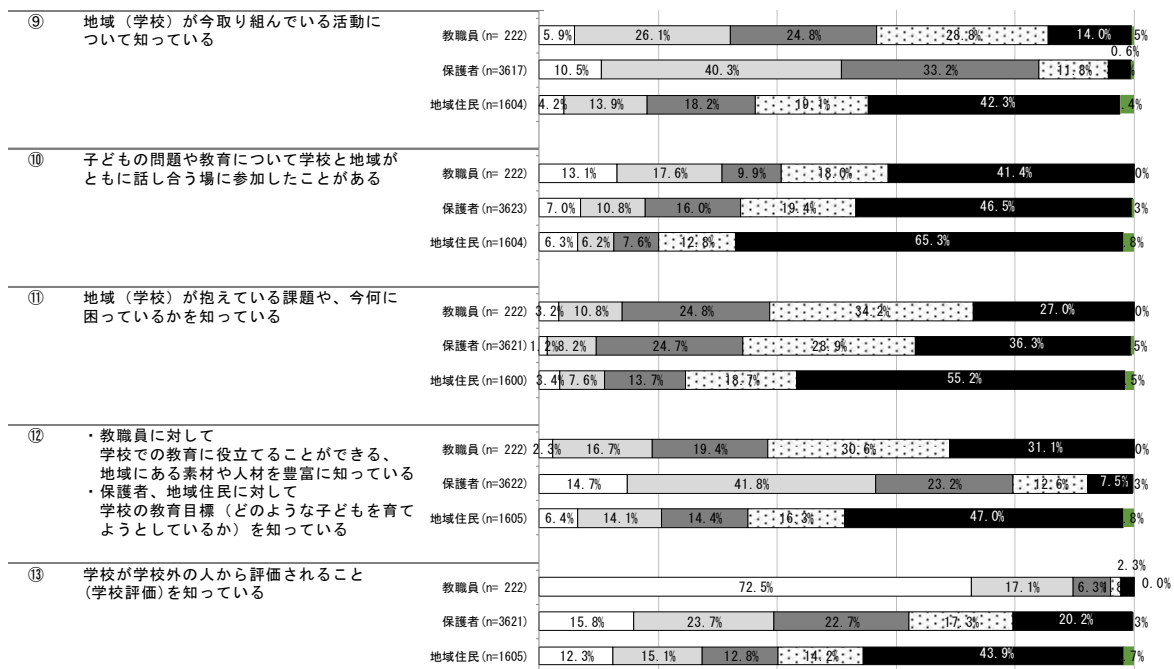
■自分と学校との関わりについて

問2 あなた自身と地域（学校）とのかかわりについてお聞きします。以下のことからは、あなたご自身に、どの程度当てはまりますか。

三者ともに、「① 一般的にいて、地域の住民（学校の教職員）を信頼している」や「⑥ 学校（地域）との関わりや学校（地域）との対話に関して、地域（学校）を信頼している」について、肯定的に答える割合が大きい一方で、「⑩ 子どもの問題や教育について学校と地域がともに話し合う場に参加したことがある」や「⑪ 地域（学校）が抱えている課題や、今何に困っているかを知っている」については、肯定的に答える割合が小さくなっています。

□ そう思う □ ややそう思う ■ どちらともいえない □ あまりそう思わない ■ そう思わない ■ 無回答





項目(度数)	そう思う	ややそう思う	どちらとも いえない	あまりそう 思わない	そう 思わない	無回答	合計
① 一般的にあって、地域の住民(学校の教職員)を信頼している							
教職員	47	111	53	7	2	2	222
保護者	1097	1741	591	139	38	15	3621
地域住民	344	592	410	156	82	18	1602
② 地域(学校)の主催するイベントに参加する							
教職員	17	61	54	56	33	1	222
保護者	952	1754	659	200	47	8	3620
地域住民	238	348	327	274	394	23	1604
③ 地域(学校)のボランティア的な活動をしてみたい							
教職員	15	51	77	47	31	1	222
保護者	215	951	1594	567	272	21	3620
地域住民	157	372	475	281	293	25	1603
④ 地域(学校)のボランティア的な活動に参加したことがある							
教職員	44	65	24	41	48	0	222
保護者	990	993	455	460	698	24	3620
地域住民	342	242	102	165	719	31	1601
⑤ 安全推進運動(こども見守り活動)などで、地域(学校)から協力を求められたら応じる							
教職員	44	96	62	10	9	1	222
保護者	1246	1480	693	123	67	14	3623
地域住民	442	514	342	121	150	22	1591
⑥ 学校(地域)との関わりや学校(地域)との対話に関して、地域(学校)を信頼している							
教職員	40	109	61	9	2	1	222
保護者	926	1736	802	104	33	20	3621
地域住民	278	551	525	143	79	26	1602
⑦ 学校で、地域の行事(祭など)が行われると参加する							
教職員	39	78	58	25	22	0	222
保護者	1042	1474	769	219	105	14	3623
地域住民	255	396	355	241	329	26	1602
⑧ 子どもの学力や生活指導に関して、地域の力(学校)を信頼している							
教職員	22	84	77	31	6	2	222
保護者	890	1802	684	171	58	14	3619
地域住民	257	584	456	167	106	31	1601
⑨ 地域(学校)が今取り組んでいる活動について知っている							
教職員	13	58	55	64	31	1	222
保護者	379	1456	1202	425	135	20	3617
地域住民	67	223	292	306	678	38	1604
⑩ 子どもの問題や教育について学校と地域がともに話し合う場に参加したことがある							
教職員	29	39	22	40	92	0	222
保護者	252	393	579	703	1684	12	3623
地域住民	101	99	122	205	1048	29	1604
⑪ 地域(学校)が抱えている課題や、今何に困っているかを知っている							
教職員	7	24	55	76	60	0	222
保護者	45	298	896	1047	1316	19	3621
地域住民	54	121	219	299	883	24	1600
⑫ 学校での教育に役立てることができる、地域にある素材や人材を豊富に知っている(教職員) 学校の教育目標(どのような子どもを育てようとしているか)を知っている(保護者・地域住民)							
教職員	5	37	43	68	69	0	222
保護者	532	1514	839	456	270	11	3622
地域住民	103	227	231	261	754	29	1605
⑬ 学校が学校外の人から評価されること(学校評価)を知っている							
教職員	161	38	14	4	5	0	222
保護者	572	857	823	627	732	10	3621
地域住民	198	242	205	228	704	28	1605

項目（構成比）	そう思う	ややそう思う	どちらともいえない	あまりそう 思わない	そう思わ ない	無回答	合計
① 一般的にいて、地域の住民（学校の教職員）を信頼している							
教職員	21.2%	50.0%	23.9%	3.2%	0.9%	0.9%	100.0%
保護者	30.3%	48.1%	16.3%	3.8%	1.0%	0.4%	100.0%
地域住民	21.5%	37.0%	25.6%	9.7%	5.1%	1.1%	100.0%
② 地域（学校）の主催するイベントに参加する							
教職員	7.7%	27.5%	24.3%	25.2%	14.9%	0.5%	100.0%
保護者	26.3%	48.5%	18.2%	5.5%	1.3%	0.2%	100.0%
地域住民	14.8%	21.7%	20.4%	17.1%	24.6%	1.4%	100.0%
③ 地域（学校）のボランティア的な活動をしてみたい							
教職員	6.8%	23.0%	34.7%	21.2%	14.0%	0.5%	100.0%
保護者	5.9%	26.3%	44.0%	15.7%	7.5%	0.6%	100.0%
地域住民	9.8%	23.2%	29.6%	17.5%	18.3%	1.6%	100.0%
④ 地域（学校）のボランティア的な活動に参加したことがある							
教職員	19.8%	29.3%	10.8%	18.5%	21.6%	0.0%	100.0%
保護者	27.3%	27.4%	12.6%	12.7%	19.3%	0.7%	100.0%
地域住民	21.4%	15.1%	6.4%	10.3%	44.9%	1.9%	100.0%
⑤ 安全推進運動（こども見守り活動）などで、地域（学校）から協力を求められたら応じる							
教職員	19.8%	43.2%	27.9%	4.5%	4.1%	0.5%	100.0%
保護者	34.4%	40.9%	19.1%	3.4%	1.8%	0.4%	100.0%
地域住民	27.8%	32.3%	21.5%	7.6%	9.4%	1.4%	100.0%
⑥ 学校（地域）との関わりや学校（地域）との対話に関して、地域（学校）を信頼している							
教職員	18.0%	49.1%	27.5%	4.1%	0.9%	0.5%	100.0%
保護者	25.6%	47.9%	22.1%	2.9%	0.9%	0.6%	100.0%
地域住民	17.4%	34.4%	32.8%	8.9%	4.9%	1.6%	100.0%
⑦ 学校で、地域の行事（祭など）が行われると参加する							
教職員	17.6%	35.1%	26.1%	11.3%	9.9%	0.0%	100.0%
保護者	28.8%	40.7%	21.2%	6.0%	2.9%	0.4%	100.0%
地域住民	15.9%	24.7%	22.2%	15.0%	20.5%	1.6%	100.0%
⑧ 子どもの学力や生活指導に関して、地域の力（学校）を信頼している							
教職員	9.9%	37.8%	34.7%	14.0%	2.7%	0.9%	100.0%
保護者	24.6%	49.8%	18.9%	4.7%	1.6%	0.4%	100.0%
地域住民	16.1%	36.5%	28.5%	10.4%	6.6%	1.9%	100.0%
⑨ 地域（学校）が今取り組んでいる活動について知っている							
教職員	5.9%	26.1%	24.8%	28.8%	14.0%	0.5%	100.0%
保護者	10.5%	40.3%	33.2%	11.8%	3.7%	0.6%	100.0%
地域住民	4.2%	13.9%	18.2%	19.1%	42.3%	2.4%	100.0%
⑩ 子どもの問題や教育について学校と地域がともに話し合う場に参加したことがある							
教職員	13.1%	17.6%	9.9%	18.0%	41.4%	0.0%	100.0%
保護者	7.0%	10.8%	16.0%	19.4%	46.5%	0.3%	100.0%
地域住民	6.3%	6.2%	7.6%	12.8%	65.3%	1.8%	100.0%
⑪ 地域（学校）が抱えている課題や、今何に困っているかを知っている							
教職員	3.2%	10.8%	24.8%	34.2%	27.0%	0.0%	100.0%
保護者	1.2%	8.2%	24.7%	28.9%	36.3%	0.5%	100.0%
地域住民	3.4%	7.6%	13.7%	18.7%	55.2%	1.5%	100.0%
⑫ 学校での教育に役立てることができる、地域にある素材や人材を豊富に知っている（教職員） 学校の教育目標（どのような子どもを育てようとしているか）を知っている（保護者・地域住民）							
教職員	2.3%	16.7%	19.4%	30.6%	31.1%	0.0%	100.0%
保護者	14.7%	41.8%	23.2%	12.6%	7.5%	0.3%	100.0%
地域住民	6.4%	14.1%	14.4%	16.3%	47.0%	1.8%	100.0%
⑬ 学校が学校外の人から評価されること（学校評価）を知っている							
教職員	72.5%	17.1%	6.3%	1.8%	2.3%	0.0%	100.0%
保護者	15.8%	23.7%	22.7%	17.3%	20.2%	0.3%	100.0%
地域住民	12.3%	15.1%	12.8%	14.2%	43.9%	1.7%	100.0%

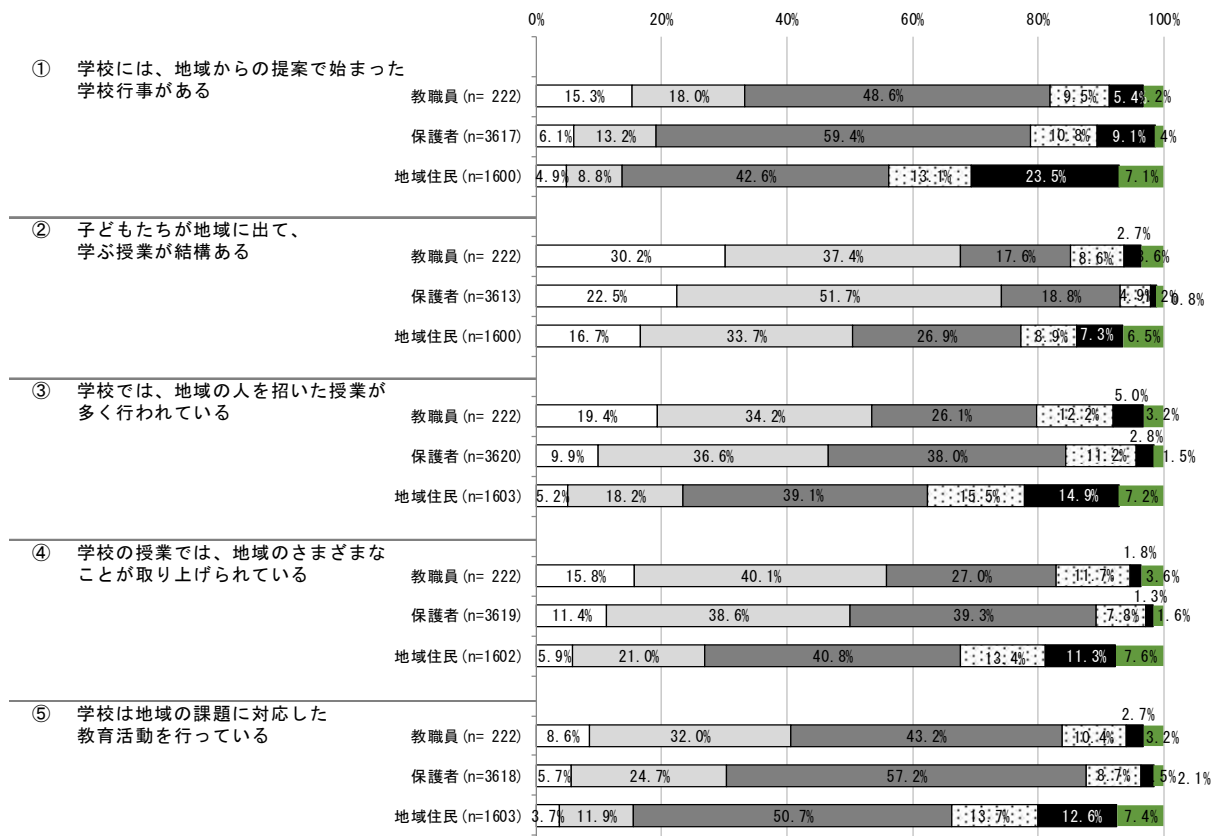
■地域の学校の状況について

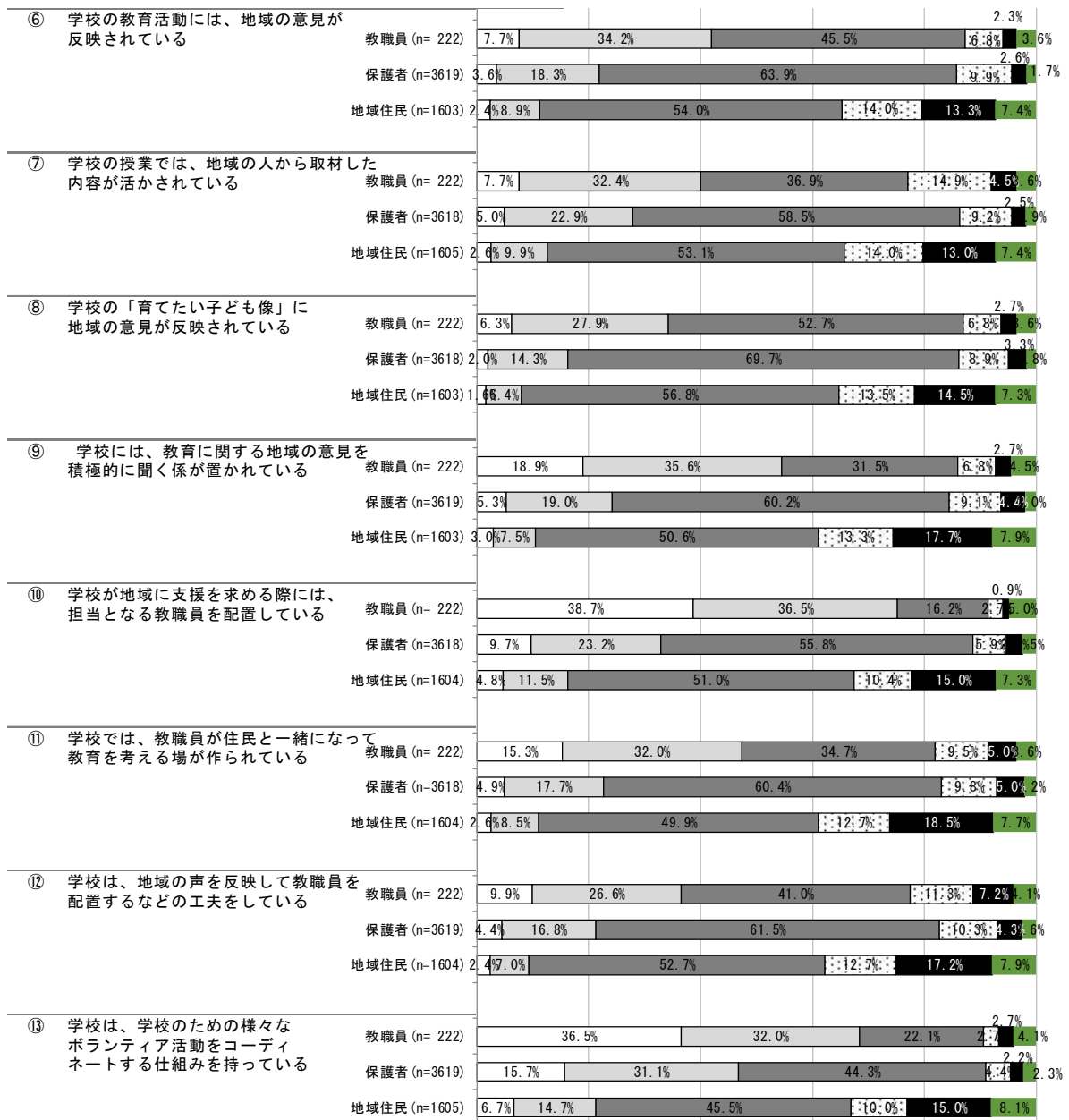
問3 次のことは、あなたの地域の学校（教職員の場合は「あなたの勤務している学校」）にどの程度あてはまるとお考えですか。

「② 子どもたちが地域に出て、学ぶ授業が結構ある」、「③ 学校では、地域の人を招いた授業が多く行われている」、「④ 学校の授業では、地域のさまざまなことが取り上げられている」について、教職員、保護者、地域住民ともに他の設問に比べて肯定的に答える割合が比較的大きくなっています。

一方で、「① 学校には、地域からの提案で始まった学校行事がある」、「⑤ 学校は地域の課題に対応した教育活動を行っている」、「⑥ 学校の教育活動には、地域の意見が反映されている」、「⑧ 学校の『育てたい子ども像』に地域の意見が反映されている」については、教職員、保護者、地域住民の全てで「どちらともいえない」の割合が大きくなっています。

□ そう思う □ ややそう思う ■ どちらともいえない □ あまりそう思わない ■ そう思わない ■ 無回答





項目(度数)	そう思う	ややそう思う	どちらとも いえない	あまりそう 思わない	そう 思わない	無回答	合計
① 学校には、地域からの提案で始まった学校行事がある							
教職員	34	40	108	21	12	7	222
保護者	221	476	2150	390	329	51	3617
地域住民	79	140	682	209	376	114	1600
② 子どもたちが地域に出て、学ぶ授業が結構ある							
教職員	67	83	39	19	6	8	222
保護者	813	1868	680	178	30	44	3613
地域住民	267	539	431	142	117	104	1600
③ 学校では、地域の人を招いた授業が多く行われている							
教職員	43	76	58	27	11	7	222
保護者	359	1324	1374	404	103	56	3620
地域住民	83	291	626	249	239	115	1603
④ 学校の授業では、地域のさまざまなことが取り上げられている							
教職員	35	89	60	26	4	8	222
保護者	411	1398	1422	283	46	59	3619
地域住民	94	336	654	215	181	122	1602
⑤ 学校は地域の課題に対応した教育活動を行っている							
教職員	19	71	96	23	6	7	222
保護者	208	893	2070	314	77	56	3618
地域住民	59	191	813	219	202	119	1603
⑥ 学校の教育活動には、地域の意見が反映されている							
教職員	17	76	101	15	5	8	222
保護者	129	662	2314	358	94	62	3619
地域住民	38	143	866	225	213	118	1603
⑦ 学校の授業では、地域の人から取材した内容が活かされている							
教職員	17	72	82	33	10	8	222
保護者	180	827	2116	334	91	70	3618
地域住民	42	159	853	225	208	118	1605
⑧ 学校の「育てたい子ども像」に地域の意見が反映されている							
教職員	14	62	117	15	6	8	222
保護者	72	519	2523	321	118	65	3618
地域住民	26	102	910	216	232	117	1603
⑨ 学校には、教育に関する地域の意見を積極的に聞く係が置かれている							
教職員	42	79	70	15	6	10	222
保護者	190	688	2179	331	158	73	3619
地域住民	48	120	811	213	284	127	1603
⑩ 学校が地域に支援を求める際には、担当となる教職員を配置している							
教職員	86	81	36	6	2	11	222
保護者	350	841	2018	215	102	92	3618
地域住民	77	185	818	167	240	117	1604
⑪ 学校では、教職員が住民と一緒に教育を考える場が作られている							
教職員	34	71	77	21	11	8	222
保護者	177	642	2185	356	181	78	3619
地域住民	42	137	801	203	297	124	1604
⑫ 学校は、地域の声を反映して教職員を配置するなどの工夫をしている							
教職員	22	59	91	25	16	9	222
保護者	161	607	2226	374	157	94	3619
地域住民	39	112	846	204	276	127	1604
⑬ 学校は、学校のための様々なボランティア活動をコーディネートする仕組みを持っている							
教職員	81	71	49	6	6	9	222
保護者	567	1125	1603	161	79	84	3619
地域住民	107	236	731	161	240	130	1605

項目(構成比)	そう思う	ややそう思う	どちらとも いえない	あまりそう 思わない	そう思わ ない	無回答	合計
① 学校には、地域からの提案で始まった学校行事がある							
教職員	15.3%	18.0%	48.6%	9.5%	5.4%	3.2%	100.0%
保護者	6.1%	13.2%	59.4%	10.8%	9.1%	1.4%	100.0%
地域住民	4.9%	8.8%	42.6%	13.1%	23.5%	7.1%	100.0%
② 子どもたちが地域に出て、学ぶ授業が結構ある							
教職員	30.2%	37.4%	17.6%	8.6%	2.7%	3.6%	100.0%
保護者	22.5%	51.7%	18.8%	4.9%	0.8%	1.2%	100.0%
地域住民	16.7%	33.7%	26.9%	8.9%	7.3%	6.5%	100.0%
③ 学校では、地域の人を招いた授業が多く行われている							
教職員	19.4%	34.2%	26.1%	12.2%	5.0%	3.2%	100.0%
保護者	9.9%	36.6%	38.0%	11.2%	2.8%	1.5%	100.0%
地域住民	5.2%	18.2%	39.1%	15.5%	14.9%	7.2%	100.0%
④ 学校の授業では、地域のさまざまなことが取り上げられている							
教職員	15.8%	40.1%	27.0%	11.7%	1.8%	3.6%	100.0%
保護者	11.4%	38.6%	39.3%	7.8%	1.3%	1.6%	100.0%
地域住民	5.9%	21.0%	40.8%	13.4%	11.3%	7.6%	100.0%
⑤ 学校は地域の課題に対応した教育活動を行っている							
教職員	8.6%	32.0%	43.2%	10.4%	2.7%	3.2%	100.0%
保護者	5.7%	24.7%	57.2%	8.7%	2.1%	1.5%	100.0%
地域住民	3.7%	11.9%	50.7%	13.7%	12.6%	7.4%	100.0%
⑥ 学校の教育活動には、地域の意見が反映されている							
教職員	7.7%	34.2%	45.5%	6.8%	2.3%	3.6%	100.0%
保護者	3.6%	18.3%	63.9%	9.9%	2.6%	1.7%	100.0%
地域住民	2.4%	8.9%	54.0%	14.0%	13.3%	7.4%	100.0%
⑦ 学校の授業では、地域の人から取材した内容が活かされている							
教職員	7.7%	32.4%	36.9%	14.9%	4.5%	3.6%	100.0%
保護者	5.0%	22.9%	58.5%	9.2%	2.5%	1.9%	100.0%
地域住民	2.6%	9.9%	53.1%	14.0%	13.0%	7.4%	100.0%
⑧ 学校の「育てたい子ども像」に地域の意見が反映されている							
教職員	6.3%	27.9%	52.7%	6.8%	2.7%	3.6%	100.0%
保護者	2.0%	14.3%	69.7%	8.9%	3.3%	1.8%	100.0%
地域住民	1.6%	6.4%	56.8%	13.5%	14.5%	7.3%	100.0%
⑨ 学校には、教育に関する地域の意見を積極的に聞かされている							
教職員	18.9%	35.6%	31.5%	6.8%	2.7%	4.5%	100.0%
保護者	5.3%	19.0%	60.2%	9.1%	4.4%	2.0%	100.0%
地域住民	3.0%	7.5%	50.6%	13.3%	17.7%	7.9%	100.0%
⑩ 学校が地域に支援を求める際には、担当となる教職員を配置している							
教職員	38.7%	36.5%	16.2%	2.7%	0.9%	5.0%	100.0%
保護者	9.7%	23.2%	55.8%	5.9%	2.8%	2.5%	100.0%
地域住民	4.8%	11.5%	51.0%	10.4%	15.0%	7.3%	100.0%
⑪ 学校では、教職員が住民と一緒に教育を考える場が作られている							
教職員	15.3%	32.0%	34.7%	9.5%	5.0%	3.6%	100.0%
保護者	4.9%	17.7%	60.4%	9.8%	5.0%	2.2%	100.0%
地域住民	2.6%	8.5%	49.9%	12.7%	18.5%	7.7%	100.0%
⑫ 学校は、地域の声を反映して教職員を配置するなどの工夫をしている							
教職員	9.9%	26.6%	41.0%	11.3%	7.2%	4.1%	100.0%
保護者	4.4%	16.8%	61.5%	10.3%	4.3%	2.6%	100.0%
地域住民	2.4%	7.0%	52.7%	12.7%	17.2%	7.9%	100.0%
⑬ 学校は、学校のための様々なボランティア活動をコーディネートする仕組みを持っている							
教職員	36.5%	32.0%	22.1%	2.7%	2.7%	4.1%	100.0%
保護者	15.7%	31.1%	44.3%	4.4%	2.2%	2.3%	100.0%
地域住民	6.7%	14.7%	45.5%	10.0%	15.0%	8.1%	100.0%

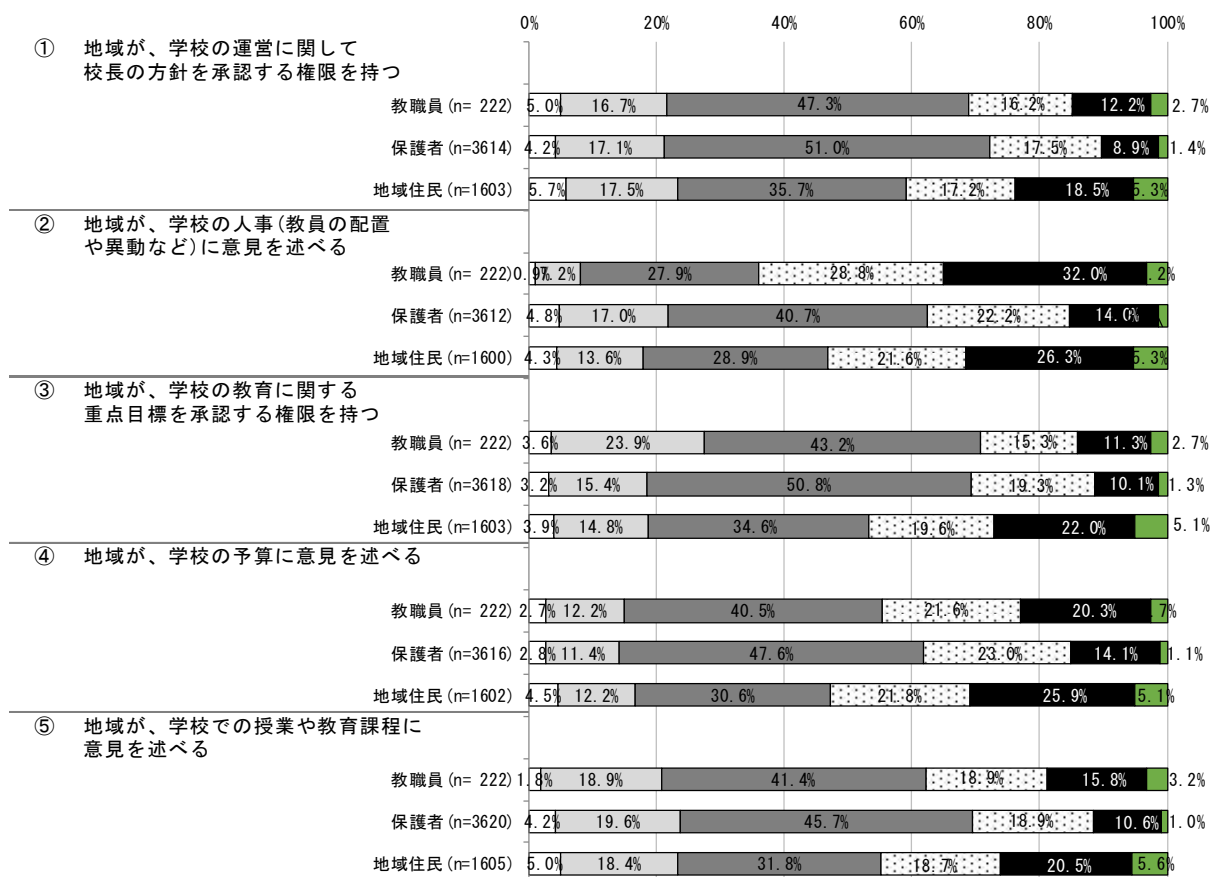
■地域が学校の運営に携わる仕組みについて

問4 公立の小中学校では「地域が学校の運営に携わる仕組み」を取り入れているところがあります。このような仕組みにおいて、次のようなことを行うとしたら、あなたは、どの程度賛成あるいは反対ですか。

全ての設問について、教職員、保護者、地域住民ともに「どちらともいえない」と答えた割合が大きくなっています。特に、「① 地域が、学校の運営に関して校長の方針を承認する権限を持つ」、「③ 地域が、学校の教育に関する重点目標を承認する権限を持つ」は、「どちらともいえない」の割合が大きくなっています。

また、「② 地域が、学校の人事（教員の配置や異動など）に意見を述べる」についての質問では、「あまりそう思わない」「そう思わない」の割合が大きくなっています。

□そう思う □ややそう思う ■どちらともいえない □あまりそう思わない ■そう思わない ■無回答



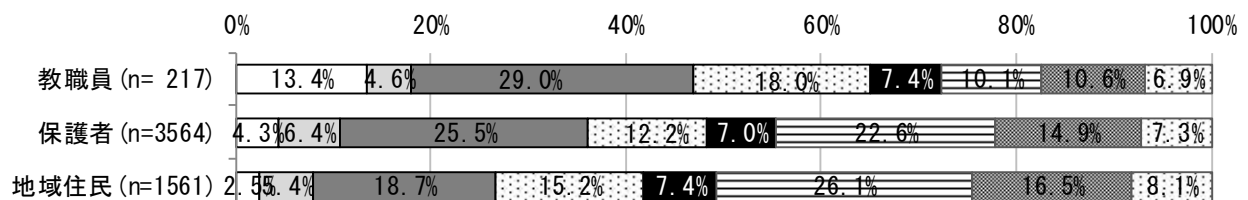
項目(度数)	そう思う	ややそう思う	どちらとも いえない	あまりそう 思わない	そう 思わない	無回答	合計
① 地域が、学校の運営に関して校長の方針を承認する権限を持つ							
教職員	11	37	105	36	27	6	222
保護者	152	617	1843	631	322	49	3614
地域住民	92	281	573	275	297	85	1603
② 地域が、学校の人事（教員の配置や異動など）に意見を述べる							
教職員	2	16	62	64	71	7	222
保護者	173	615	1470	803	505	46	3612
地域住民	68	218	463	346	420	85	1600
③ 地域が、学校の教育に関する重点目標を承認する権限を持つ							
教職員	8	53	96	34	25	6	222
保護者	114	556	1838	700	364	46	3618
地域住民	62	238	555	314	352	82	1603
④ 地域が、学校の予算に意見を述べる							
教職員	6	27	90	48	45	6	222
保護者	100	413	1723	833	509	38	3616
地域住民	72	195	490	349	415	81	1602
⑤ 地域が、学校での授業や教育課程に意見を述べる							
教職員	4	42	92	42	35	7	222
保護者	151	710	1654	684	385	36	3620
地域住民	80	295	511	300	329	90	1605

項目(構成比)	そう思う	ややそう思う	どちらとも いえない	あまりそう 思わない	そう思わ ない	無回答	合計
① 地域が、学校の運営に関して校長の方針を承認する権限を持つ							
教職員	5.0%	16.7%	47.3%	16.2%	12.2%	2.7%	100.0%
保護者	4.2%	17.1%	51.0%	17.5%	8.9%	1.4%	100.0%
地域住民	5.7%	17.5%	35.7%	17.2%	18.5%	5.3%	100.0%
② 地域が、学校の人事（教員の配置や異動など）に意見を述べる							
教職員	0.9%	7.2%	27.9%	28.8%	32.0%	3.2%	100.0%
保護者	4.8%	17.0%	40.7%	22.2%	14.0%	1.3%	100.0%
地域住民	4.3%	13.6%	28.9%	21.6%	26.3%	5.3%	100.0%
③ 地域が、学校の教育に関する重点目標を承認する権限を持つ							
教職員	3.6%	23.9%	43.2%	15.3%	11.3%	2.7%	100.0%
保護者	3.2%	15.4%	50.8%	19.3%	10.1%	1.3%	100.0%
地域住民	3.9%	14.8%	34.6%	19.6%	22.0%	5.1%	100.0%
④ 地域が、学校の予算に意見を述べる							
教職員	2.7%	12.2%	40.5%	21.6%	20.3%	2.7%	100.0%
保護者	2.8%	11.4%	47.6%	23.0%	14.1%	1.1%	100.0%
地域住民	4.5%	12.2%	30.6%	21.8%	25.9%	5.1%	100.0%
⑤ 地域が、学校での授業や教育課程に意見を述べる							
教職員	1.8%	18.9%	41.4%	18.9%	15.8%	3.2%	100.0%
保護者	4.2%	19.6%	45.7%	18.9%	10.6%	1.0%	100.0%
地域住民	5.0%	18.4%	31.8%	18.7%	20.5%	5.6%	100.0%

問5 地域が学校の運営に携わる仕組みでは、「運営に携わる住民の代表」に、どのような人を当てるのがよいと思いますか。以下のうちから、ひとつだけ選んでください。

「その学校のPTA会長など役を持った人」「その地域の自治会長など役を持った人」「その地域の子育てに関わるNPOなどの人」と答える割合が三者でほぼ一致していることが分かります。

- 校長が選んだ人
- その学校のPTA会長など役を持った人
- その地域の公民館の館長など社会教育に関係する人
- 地域全体から選挙などで選ばれた人
- 教育委員会が選んだ人
- その地域の自治会長など役を持った人
- その地域の子育てに関わるNPOなどの人
- 無回答



項目(度数)	校長が選んだ人	教育委員会が選んだ人	その学校のPTA会長など役を持った人	その地域の自治会長など役を持った人	その地域の公民館の館長など社会教育に関係する人	その地域の子育てに関わるNPOなどの人	地域全体から選挙などで選ばれた人	無回答	合計
教職員	29	10	63	39	16	22	23	15	217
保護者	153	227	909	434	248	804	530	259	3564
地域住民	39	84	292	238	116	408	257	127	1561

項目(構成比)	校長が選んだ人	教育委員会が選んだ人	その学校のPTA会長など役を持った人	その地域の自治会長など役を持った人	その地域の公民館の館長など社会教育に関係する人	その地域の子育てに関わるNPOなどの人	地域全体から選挙などで選ばれた人	無回答	合計
教職員	13.4%	4.6%	29.0%	18.0%	7.4%	10.1%	10.6%	6.9%	100.0%
保護者	4.3%	6.4%	25.5%	12.2%	7.0%	22.6%	14.9%	7.3%	100.0%
地域住民	2.5%	5.4%	18.7%	15.2%	7.4%	26.1%	16.5%	8.1%	100.0%