



(1) 包含層石器出土狀況(9)



(2) 包含層石器出土狀況(10)



(1) 包含層石器出土狀況(1)



(2) 包含層石器出土狀況(2)



(1) 包含層石器出土狀況(13)

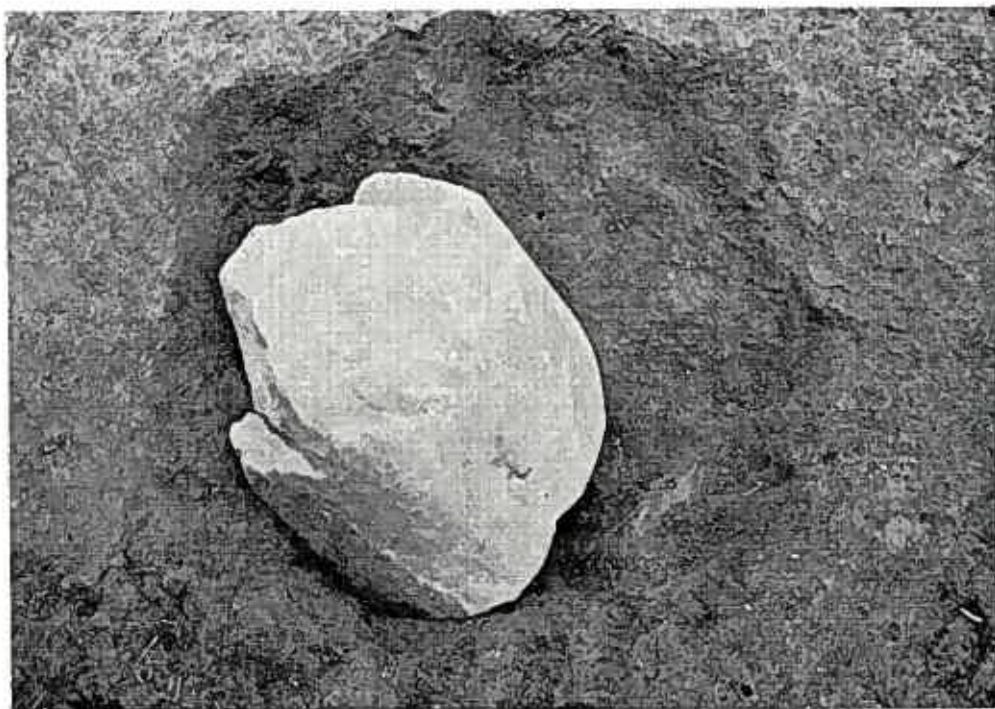


(2) 包含層石器出土狀況(14)





(1) 包含層石器出土狀況(5)



(2) 包含層石器出土狀況(10)



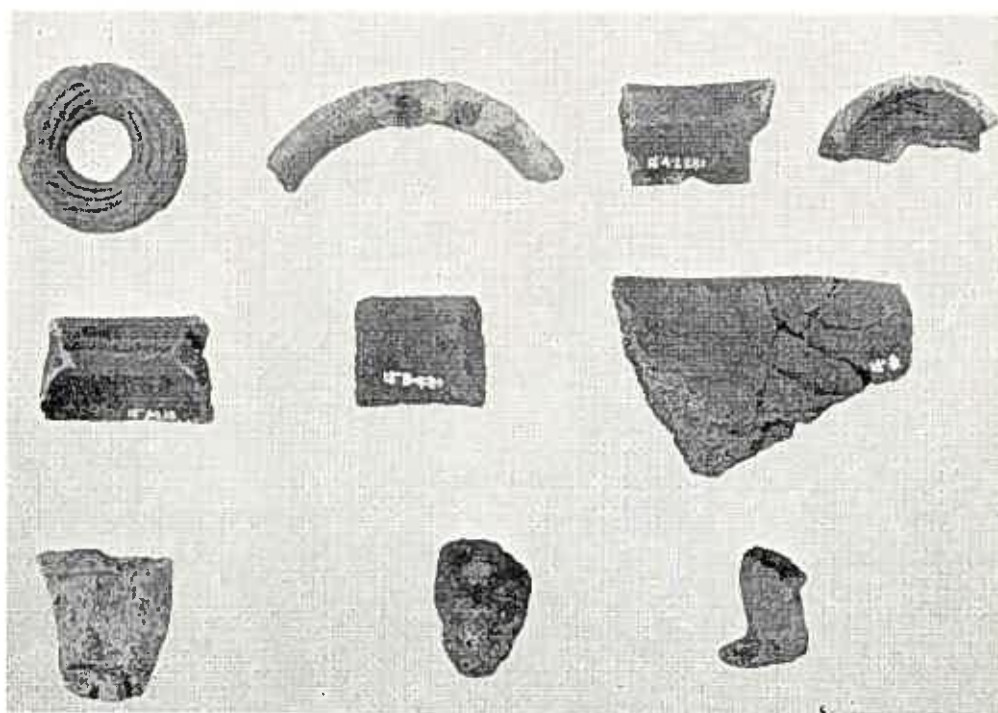
(1) 土偶装飾付土器(1)



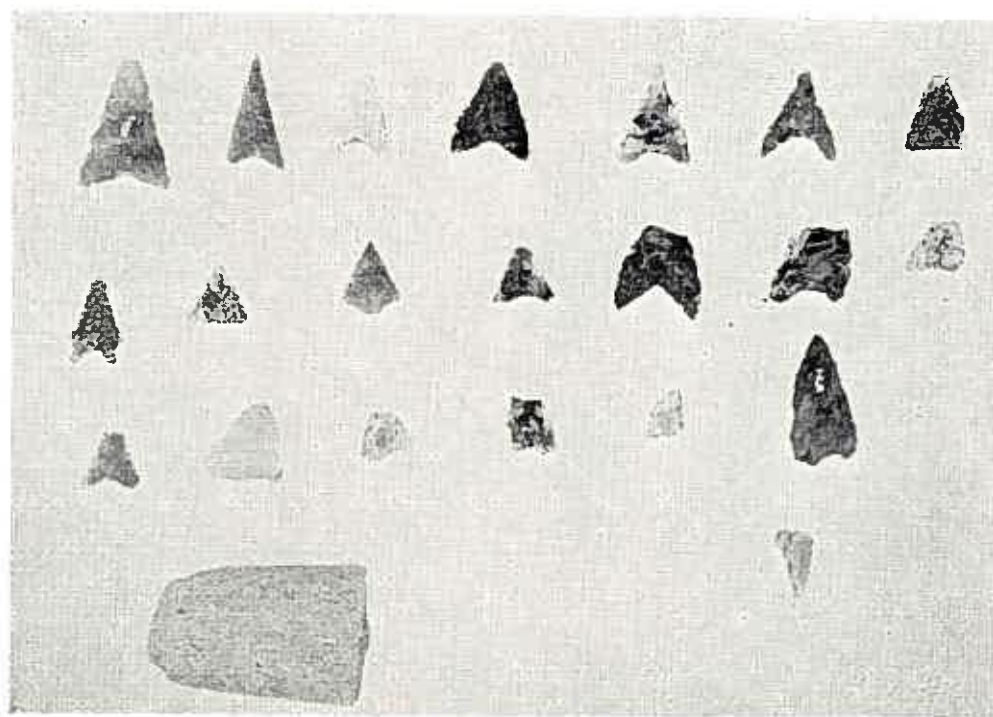
(2) 土偶装飾付土器(2)



(3) 土偶装飾付土器(3)



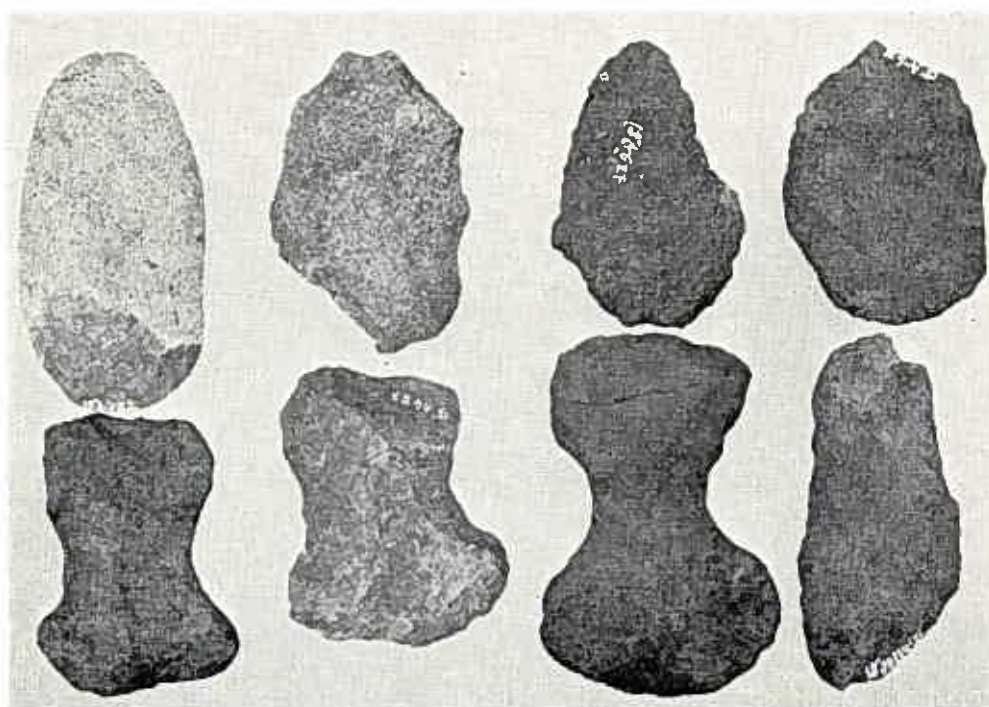
(1) 出土土製品(耳飾、土版、土偶)



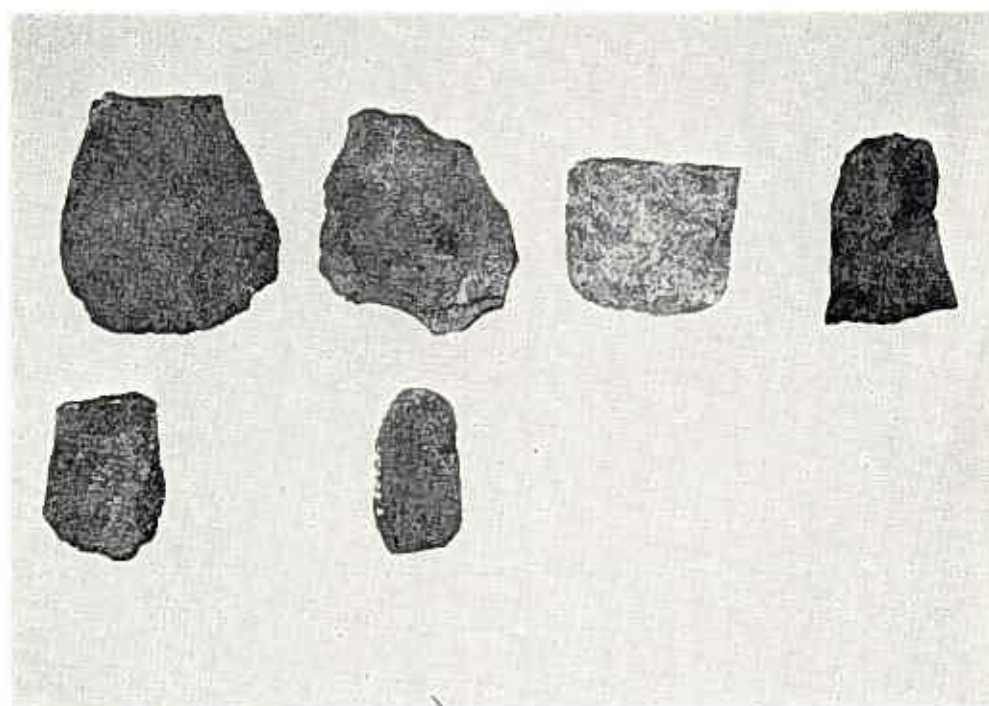
(2) 出土石器(1)(石鏃、石棒)



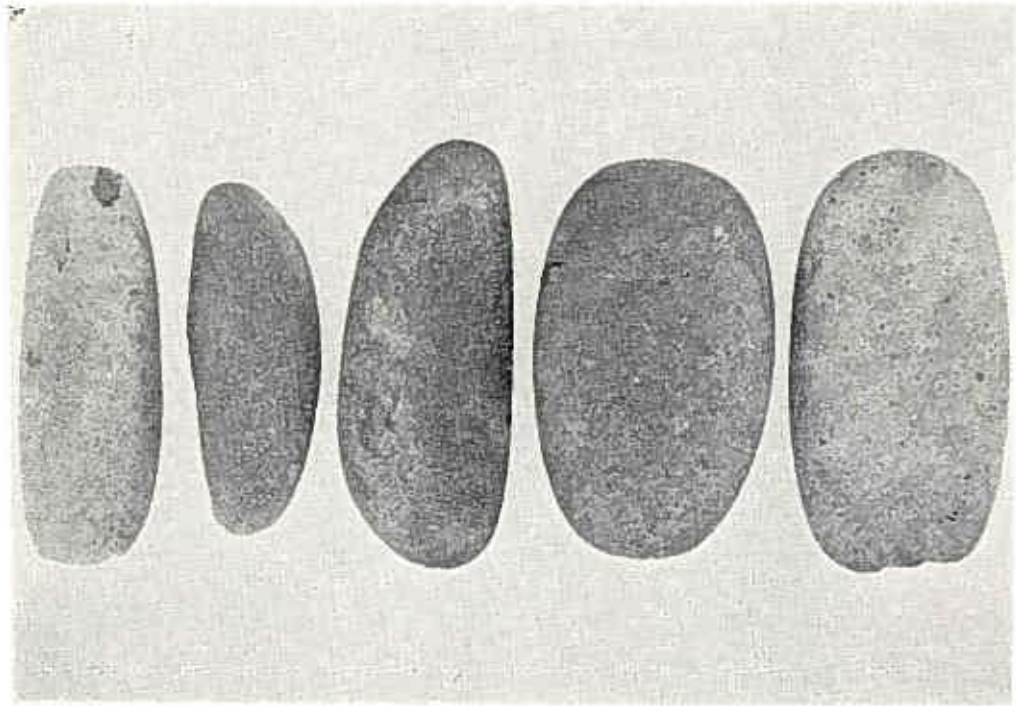
图版二十七



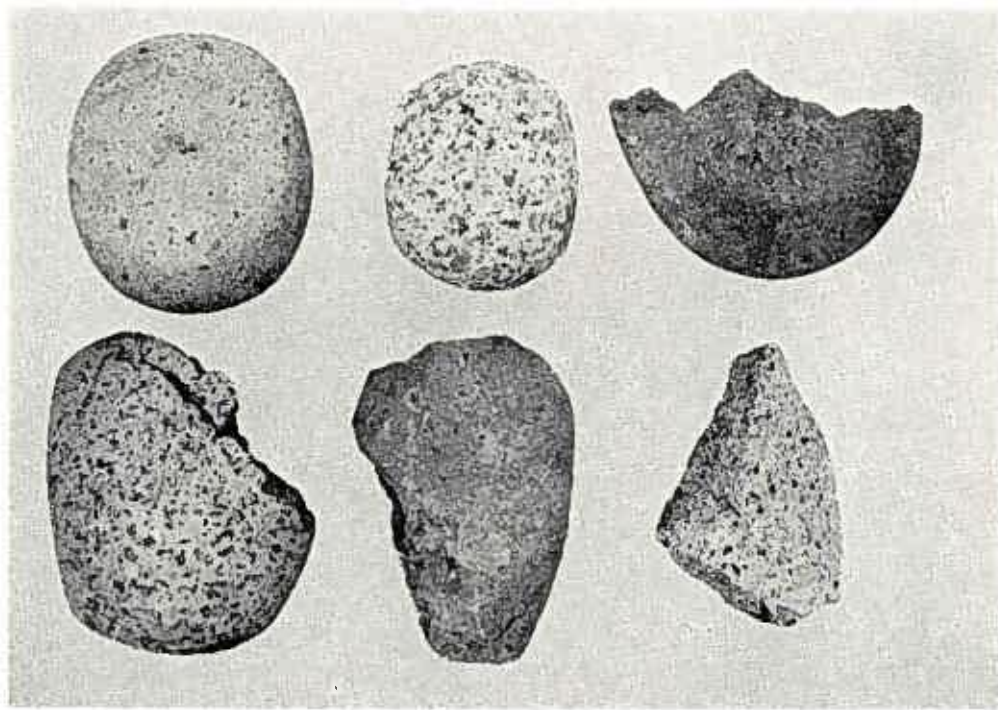
(1) 出土石器(2) (石斧)



(2) 出土石器(3) (石斧)

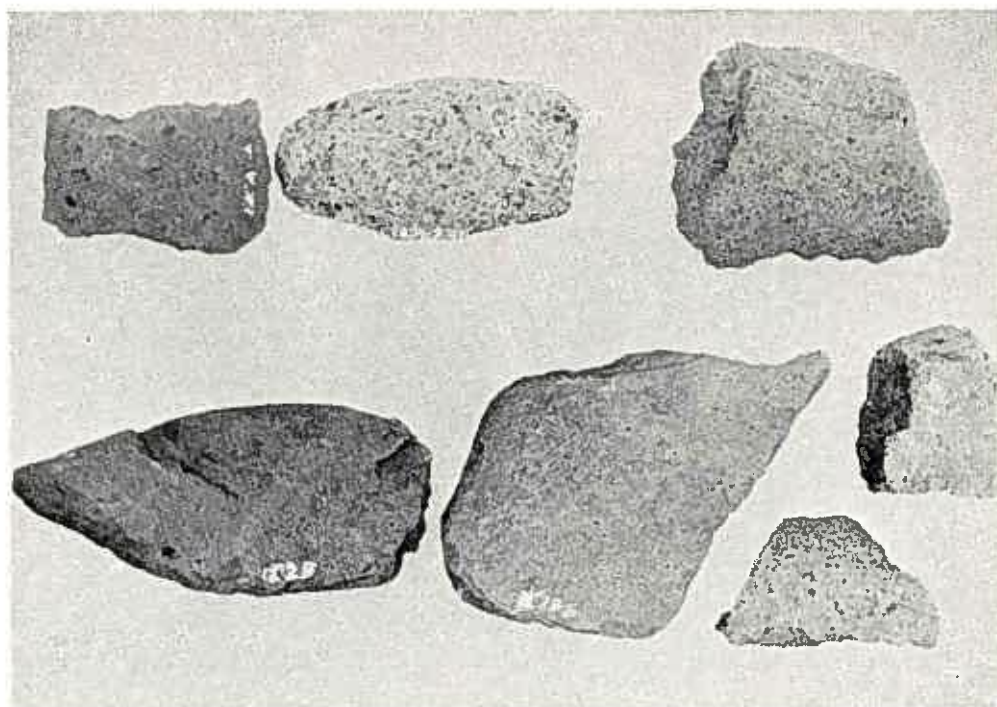


(1) 出土石器(4) (磨石、敲石)

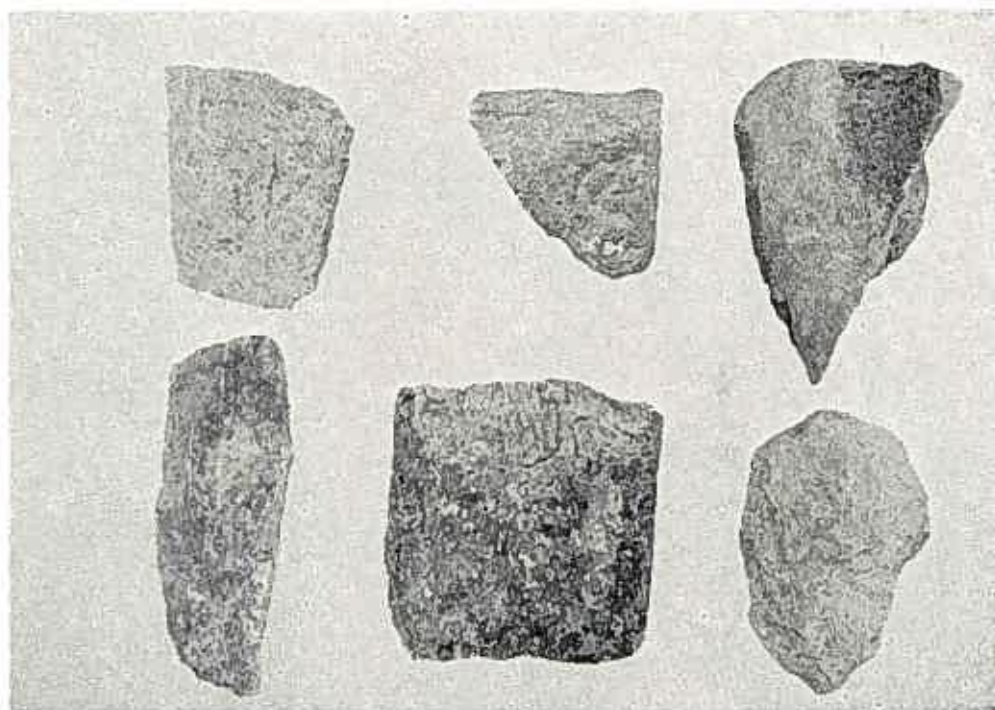


(2) 出土石器(5) (磨石)





(1) 出土石器(6) (石皿)



(2) 出土石器(7) (石皿)



(1) 出土石器(8) (石棒)



(2) 出土骨片

浦和市東部遺跡群発掘調査報告書

第1集

馬場(小室山)遺跡

昭和57年3月20日 印刷

昭和57年3月30日 発行

編集 浦和市教育委員会

発行 浦和市遺跡調査会

印刷 (株)朝日印刷所

浦和市仲町2-19-20

電話 0488(29)2388