

様式第二号の八(第八条の四の五関係)

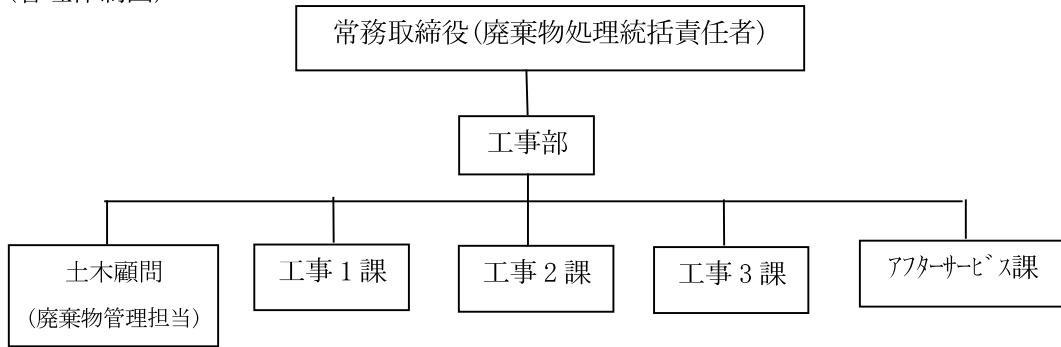
(第1面)

<p>産業廃棄物処理計画書</p> <p>令和 5年 4月 10日</p> <p>さいたま市長 様</p> <p>提出者</p> <p>住 所 さいたま市大宮区榎引町1丁目823番地</p> <p>氏 名 株式会社 深井設備工事</p> <p>代表取締役 深井 昭浩</p> <p>電話番号 048-664-3297</p> <p>廃棄物の処理及び清掃に関する法律第12条第9項の規定に基づき、産業廃棄物の減量その他その処理に関する計画を作成したので、提出します。</p>	
事業場の名称	株式会社 深井設備工事
事業場の所在地	さいたま市大宮区榎引町1丁目823番地
計画期間	令和5年4月1日から令和6年3月31日
当該事業場において現に行っている事業に関する事項	
①事業の種類	設備工事業
②事業の規模	17億円
③従業員数	40人
④産業廃棄物の一連の処理の工程	がれき類 → 破碎(委託) → 再生砕石、再生材として再生利用 汚泥、ガラス・陶器類→中間処理(委託)→最終処分場で埋立処分(委託) 廃プラスチック、木くず、金属くず → 中間処理(委託) → 再生利用

(日本工業規格 A列4番)

産業廃棄物の処理に係る管理体制に関する事項

(管理体制図)



産業廃棄物の排出の抑制に関する事項

①現状	【前年度（令和4年度）実績】						
	産業廃棄物の種類	がれき類	汚 泥	廃プラスチック	金属くず	ガラス・陶器類	木くず
	排 出 量	3426.8 t	10.5 t	57.5 t	44.2 t	6.3 t	0.6 t
	(これまでに実施した取組) ・手戻り工事を無くす。						
②計画	【目標】						
	産業廃棄物の種類	がれき類	汚 泥	廃プラスチック	金属くず	ガラス・陶器類	木くず
	排 出 量	3500.0 t	10.0 t	60.0 t	40.0 t	6.0 t	1.0 t
	(今後実施する予定の取組) ・現状取組の継続実施						

産業廃棄物の分別に関する事項

①現状	(分別している産業廃棄物の種類及び分別に関する取組) がれき類（コンクリート、アスファルトコンクリート、路盤材）、金属くずについて分別している。
②計画	(今後分別する予定の産業廃棄物の種類及び分別に関する取組) 現状取組を徹底する。

自ら行う産業廃棄物の再生利用に関する事項			
① 現状	【前年度（令和4年度）実績】 無		
	産業廃棄物の種類	—	—
	自ら再生利用を行った産業廃棄物の量	t	t
	(これまでに実施した取組)		
②計画	【目標】		
	産業廃棄物の種類	—	—
	自ら再生利用を行う産業廃棄物の量	t	t
	(今後実施する予定の取組)		
自ら行う産業廃棄物の中間処理に関する事項			
① 現状	【前年度（令和4年度）実績】 無		
	産業廃棄物の種類	—	—
	自ら熱回収を行った産業廃棄物の量	t	t
	自ら中間処理により減量した産業廃棄物の量	t	t
(これまでに実施した取組)			
②計画	【目標】		
	産業廃棄物の種類	—	—
	自ら熱回収を行う産業廃棄物の量	t	t
	自ら中間処理により減量する産業廃棄物の量	t	t
(今後実施する予定の取組)			

(第4面)

自ら行う産業廃棄物の埋立処分又は海洋投入処分に関する事項							
①現状	【前年度（令和4年度）実績】 無						
	産業廃棄物の種類	—			—		
	自ら埋立処分又は海洋投入処分を行った産業廃棄物の量	t			t		
	(これまでに実施した取組)						
②計画	【目標】						
	産業廃棄物の種類	—			—		
	自ら埋立処分又は海洋投入処分を行う産業廃棄物の量	t			t		
	(今後実施する予定の取組)						
産業廃棄物の処理の委託に関する事項							
①現状	【前年度（令和4年度）実績】						
	産業廃棄物の種類	がれき類	汚泥	廃プラスチック	金属くず	ガラス・陶器類	木くず
	全処理委託量	3426.8t	10.5t	57.5t	44.2t	6.3t	0.6t
	優良認定処理業者への処理委託量	28.2t	10.4t	57.5t	44.2t	6.3t	0.6t
	再生利用者への処理委託量	3398.6t	0.1t	—t	—t	—t	—t
	認定熱回収業者への処理委託量	—t	—t	—t	—t	—t	—t
	認定熱回収業者以外の熱回収を行う業者への処理委託量	—t	—t	—t	—t	—t	—t
(これまでに実施した取組) <ul style="list-style-type: none"> ・発生場所から中間処理場までの運搬について追跡調査 ・中間処理場の処理状況等の現地確認 ・再生利用者又は、優良認定処理業者への処理委託 							

②計画	【目標】						
	産業廃棄物の種類	がれき類	汚泥	廃プラスチック	金属くず	ガラス・陶器類	木くず
	全処理委託量	3500.0t	10.0t	60.0t	40.0t	6.0t	1.0t
	優良認定処理業者への処理委託量	30.0t	10.0t	60.0t	40.0t	6.0t	1.0t
	再生利用業者への処理委託量	3470.0t	—t	—t	—t	—t	—t
	認定熱回収業者への処理委託量	—t	—t	—t	—t	—t	—t
	認定熱回収業者以外の熱回収を行う業者への処理委託量	—t	—t	—t	—t	—t	—t
	(今後実施する予定の取組) ・現状取組の継続実施						
※事務処理欄							