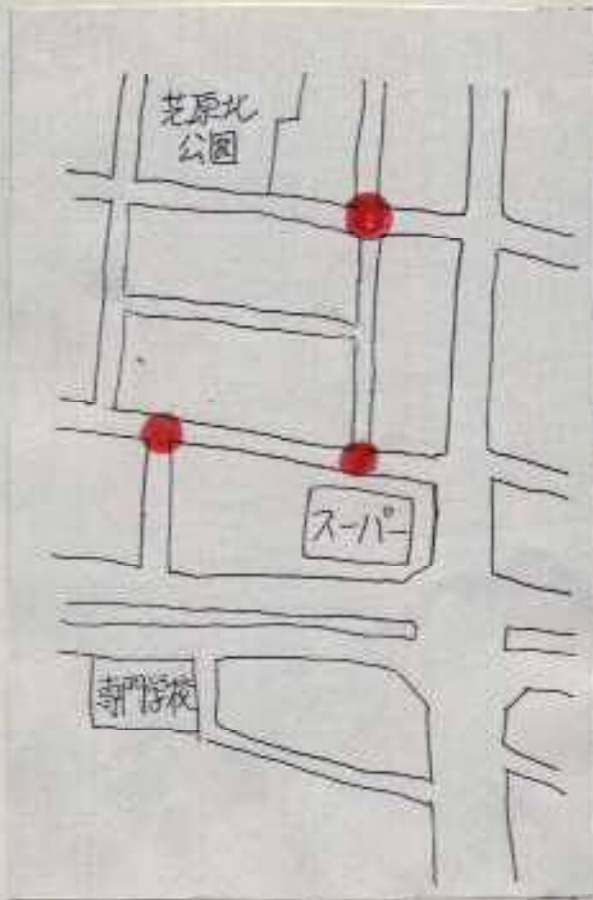


No. 1



他の例②芝原1丁目2 宅南東かどの丁字路。「止まれ」の  
標識も曲がっていて、木の枝に隠れている。

写真③



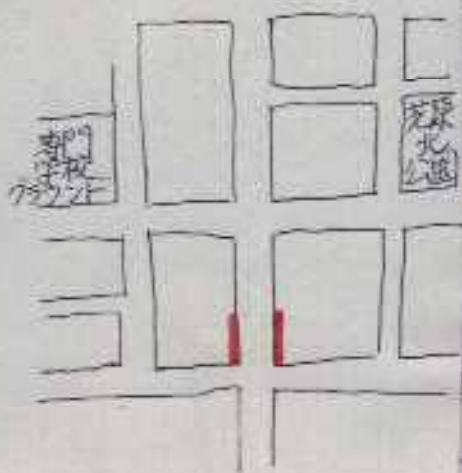
他の例①芝原1丁目 スーパー 北東かどの丁字路

写真②



# No. 2

芝原一丁目



# No. 3

芝原一丁目

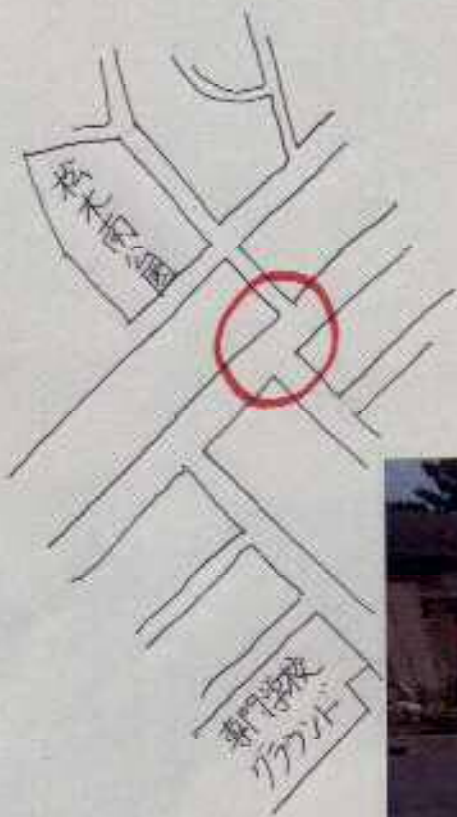


[拡大したもの]





No. 4



No. 5



# No. 6



3丁目 13番地 号村近



# No. 7.



# No. 8



No. 8



No. 9





# No.11





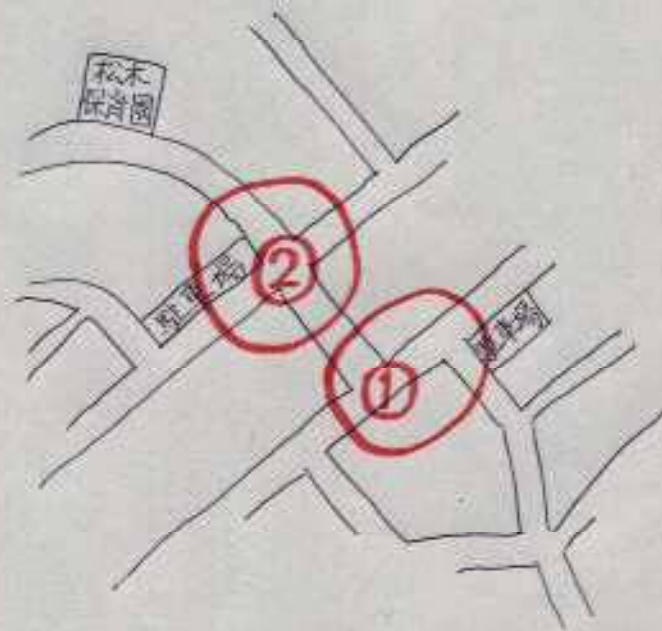
# No. 11



- 急カーブで見通しが悪く、車通りが激しい。  
5差路の為、四方八方から車が出て来て危険。  
通学路に付いているのに関わらず、歩道が狭い。
- 対策としては、信号機の設置 あるいは  
速度が落ちる砂を路面への施工、  
歩道へのガードレールの設置 等のご検討をお願い致します。



# No. 12



松本保育園前の道、市立病院方面へ  
所通しに、交通量が増大にスピード  
を出している車がとて多い。  
横断歩道と止まれ、の停止線をつける  
なして、人が横断するところが狭道で  
あることと運転手にあかるかにして  
いた  
べきに、です。

松本

1丁目9番地

番地

号付近

# No. 12

①の交差点

停止線はありまの「止まれ」  
が遠くかいてよく見えません。  
左右にこの道を横断して各1校  
はいまの横断歩道はあ  
りません。  
子供連の判断で横断しては可



②

の交差点

(①の交差点側より撮影)

停止線は何かの道路も  
子供連の判断で横断しては可。  
朝は保育園前の路駐バツバ  
ツバ(ホイスコンバツバ)といま  
おとほも大変悪くはりま可。



① ②

の交差点

(②の交差点側より撮影)





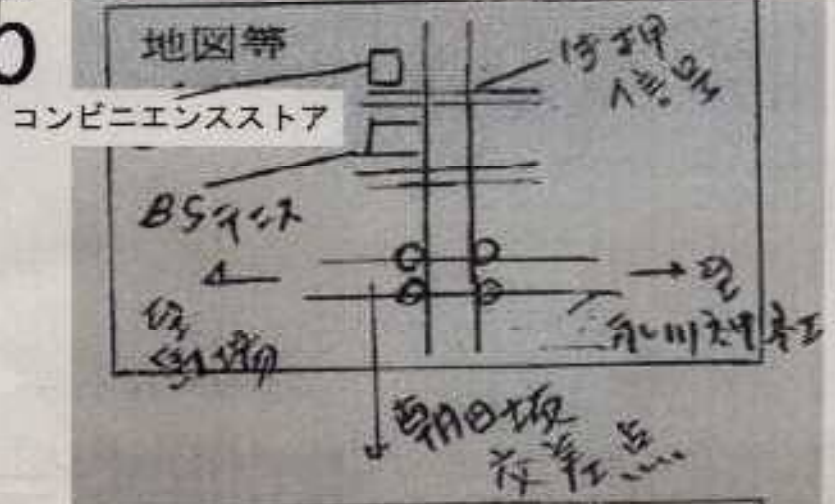
# No.13



# No.14



# No. 15



# No. 16

こから南へ行く  
車がスピードを出す

スピードを出す車が多い  
速度制限を道路に  
書く必要あり

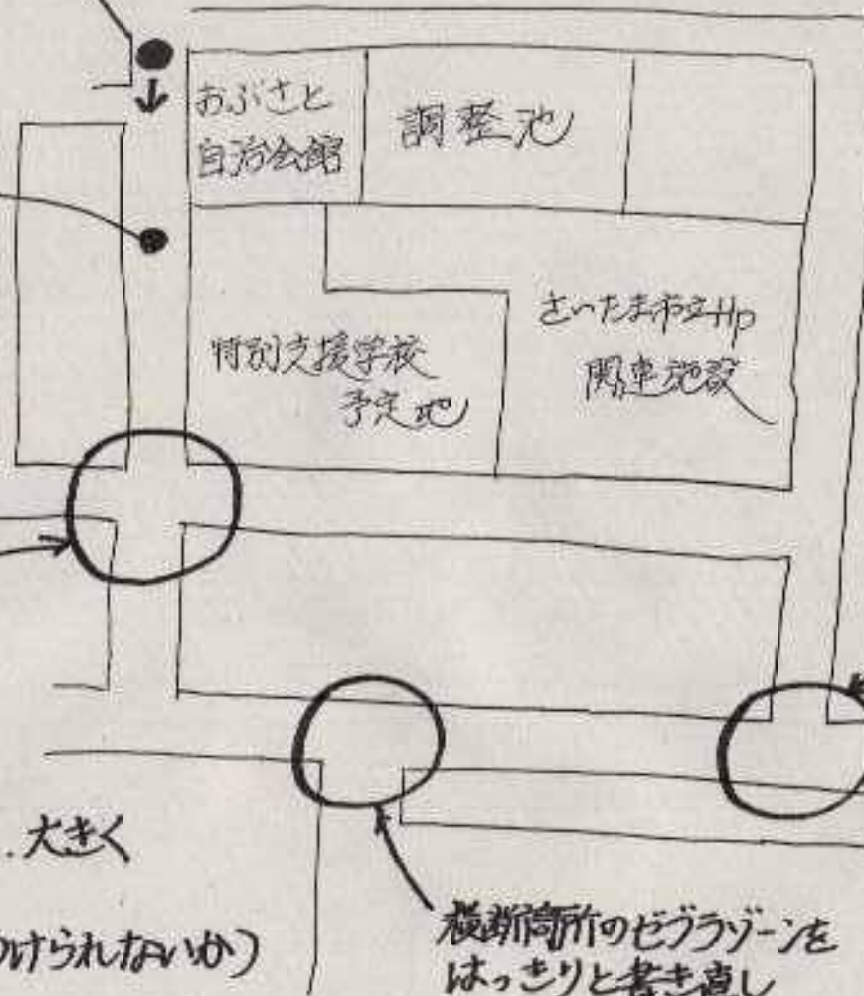
危険な十字路  
過去に数件の事故あり  
(自転車と車)

警告・停止標識を見やすく大きく  
|  
(南北に走る車用につけられないか)

横断箇所を  
はっきりと書き直し

速度制限の表示を  
見やすく大きく

大通り 北宿通へ →





# No. 17

## 別紙

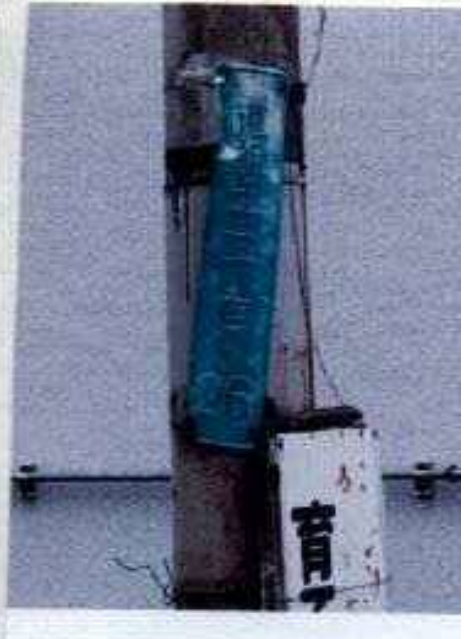
写真の他にも破損等の物多数見受けられます。精査して取り替えて頂ければ助かります。



1丁目15



1丁目27



1丁目26



3丁目8 (くしとれ養生引取り)



3丁目7



2丁目10

No. 18

