

新しい大宮区役所・大宮図書館が 5月7日にオープンします。

平成31年4月11日 記者会見
市民局 区政推進部
教育委員会事務局 中央図書館 管理課

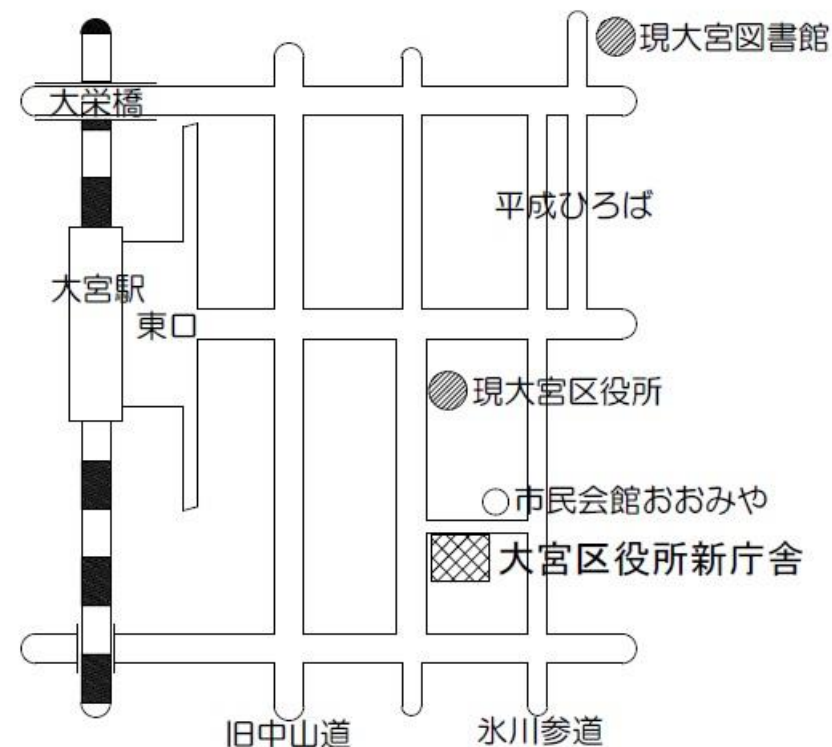


供用開始日、所在地及び施設概要

- ◆供用開始日 平成31年5月7日（火）8時30分
- ◆所在地 さいたま市大宮区吉敷町1丁目124番地1
- ◆アクセス 徒歩：約15分（大宮駅東口より）

バス：「大宮駅東口」～
（さいたま新都心駅東口経由）
～「さいたま市立病院」
「大宮区役所（新設）」下車

※バス路線は、既存路線の一部区間変更で、運行便数は1日23～26便



施設概要

- 敷地面積 7,548.53m²
- 延床面積 23,541.76m²
- 構造 鉄骨造 一部CFT造 中間層免震
- 規模 地上6階 地下1階
- 事業方式 PFI-BTO
- 事業期間 平成28年6月～平成51年3月

設計コンセプト

まちを紡ぐ

- ✓ 建物周辺に広場空間を確保することで、周辺環境との一体性を持たせ、“まち”と“たてもの”を紡ぐ。
- ✓ 地域をつなぐ拠点となることで、大宮とさいたま新都心という二つの“まち”を紡ぐ。

人を紡ぐ

- ✓ 建物内部には新庁舎を訪れた方の交流や憩いの場となる、3つの大きな吹き抜け空間をスパイラル状に設け、人々のアクティビティを紡ぐ。

時を紡ぐ

- ✓ 製糸で栄えた大宮の歴史から着想を得た、絹糸をイメージするシンボリックな外観の建物を、氷川参道の軸線上に配置し、大宮の歴史を未来に紡ぐ。

施設の特徴①

【施設、区役所部分】

- わかりやすいピクトグラムやフロアマップと連動した区役所窓口の色分け等によるサイン計画
- 立位、着座、車いす用など、利用者に合わせた、カウンター及び記載台を設置
- 免震構造、緊急用排水貯留槽等を備えており、大規模な地震が発生した場合でも、「防災中核拠点」として、災害対応が可能。
- 帰宅困難者や、避難所への物資提供ができる、拠点備蓄倉庫。

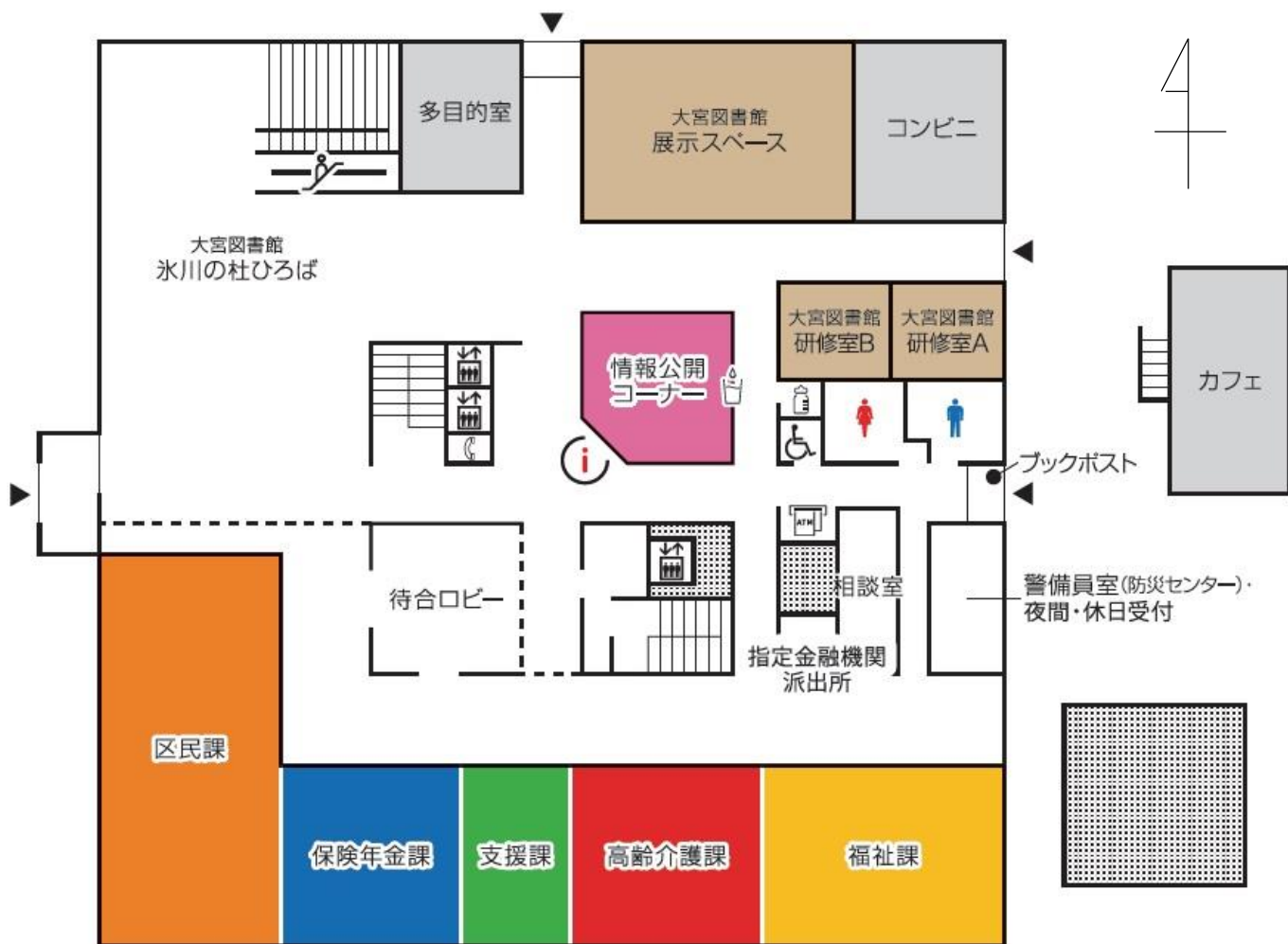


施設の特徴②

【図書館部分】

- 延床面積：約4,000m²（展示スペース等の付属施設を含む）
- 開館日：特別整理期間を除く全日（年間約360日）
- 開館時間：9：00～21：30
- 本市にゆかりのある文学者に関する資料を展示・公開する「文学資料コーナー」を新たに設置
- 指定管理者制度により、図書館と付属施設（展示スペース、氷川の杜ひろば等）を一体的に運営

導入機能：1階



◆大宮区役所

- ・区民課
- ・保険年金課
- ・支援課
- ・高齢介護課
- ・福祉課
- ・情報公開コーナー
- ・多目的室

◆大宮図書館

- ・氷川の杜ひろば
- ・展示スペース
- ・研修室

◆カフェ (È PRONTO)

◆コンビニエンスストア (生活彩家)

◆ 1階内観



1・2階吹抜部から氷川の杜ひろばを撮影（平成31年3月31日）

➡：撮影方向

➡：イメージ方向



導入機能：2階



◆大宮区役所

- ・ 総務課
- ・ 地域商工室
- ・ コミュニティ課
- ・ 暮らし応援室

◆大宮図書館

- ・ 児童書コーナー
- ・ おはなしのへや
- ・ 閲覧席（21席）

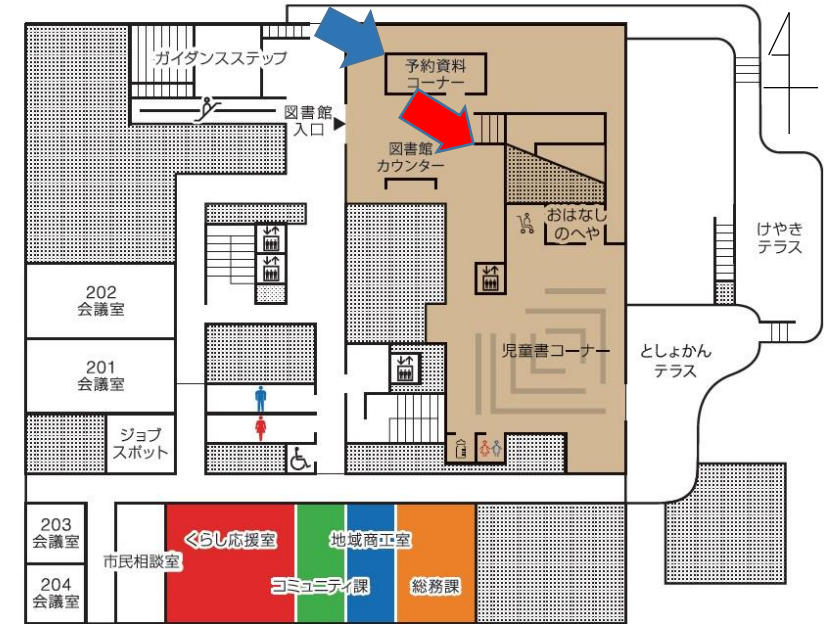
◆ 2階内観



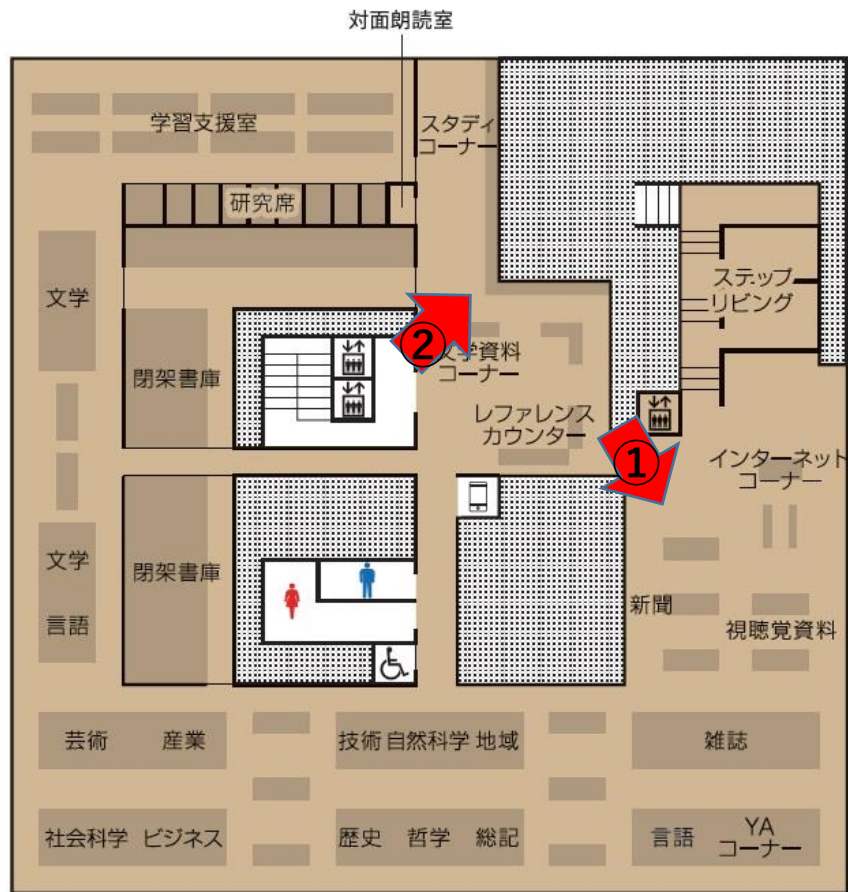
2・3階吹抜部（大宮図書館内）を撮影（平成31年3月31日）

➡：撮影方向

➡：イメージ方向



導入機能：3階

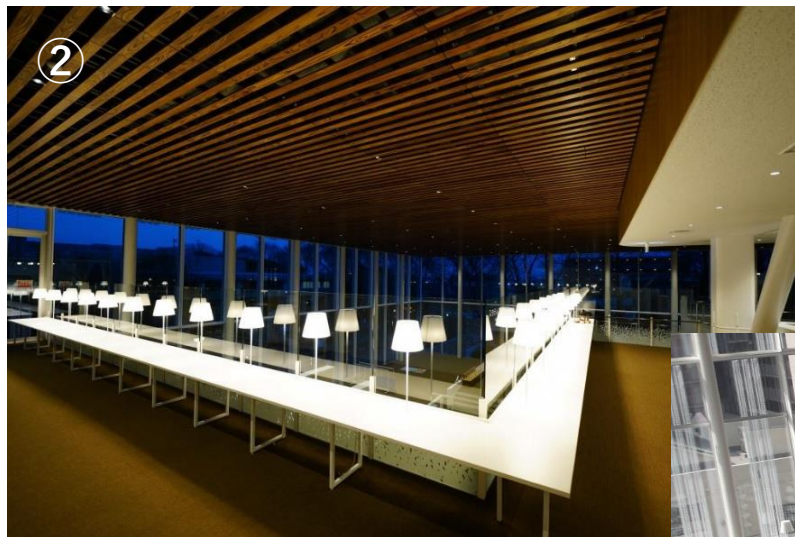
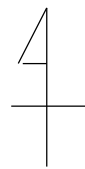


➡：撮影方向

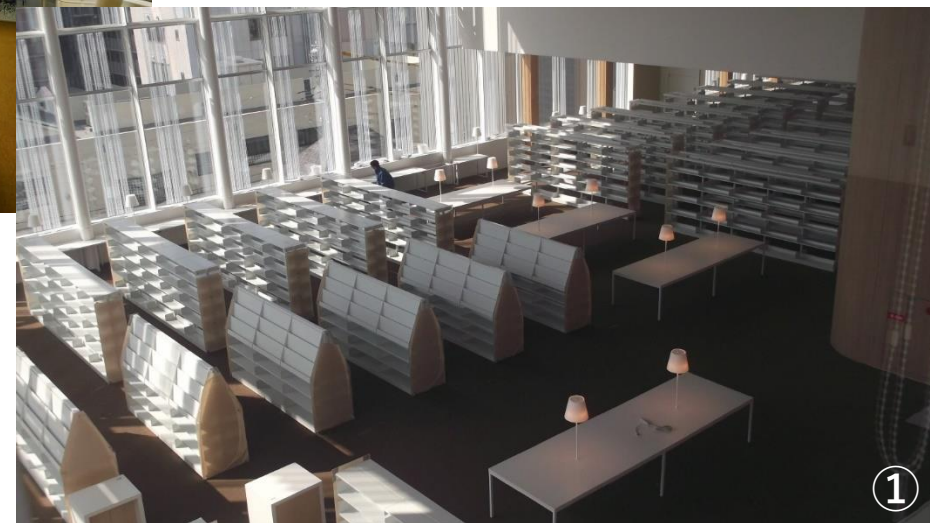
3F

◆大宮図書館

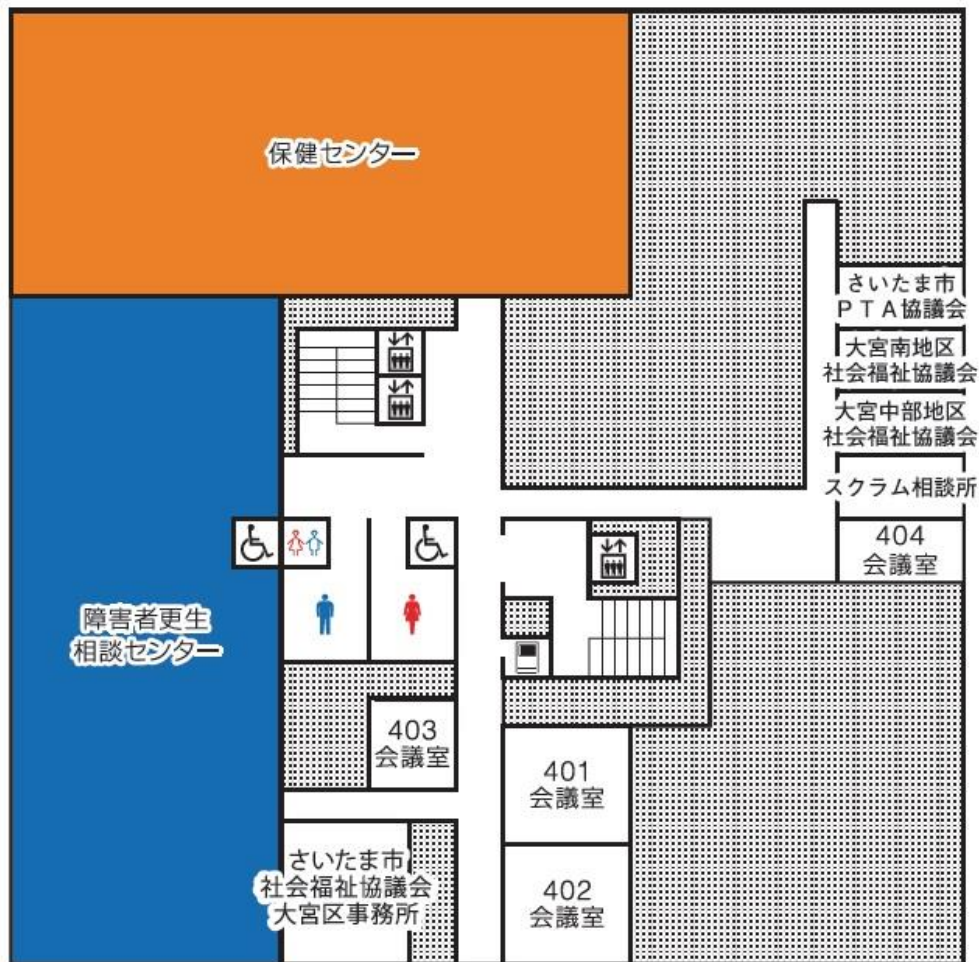
- ・文学資料コーナー、一般書コーナー
- ・学習支援室（120席）
- ・研究席（9席）
- ・閲覧席（188席） など



（撮影日：平成31年3月29日）



導入機能：4階



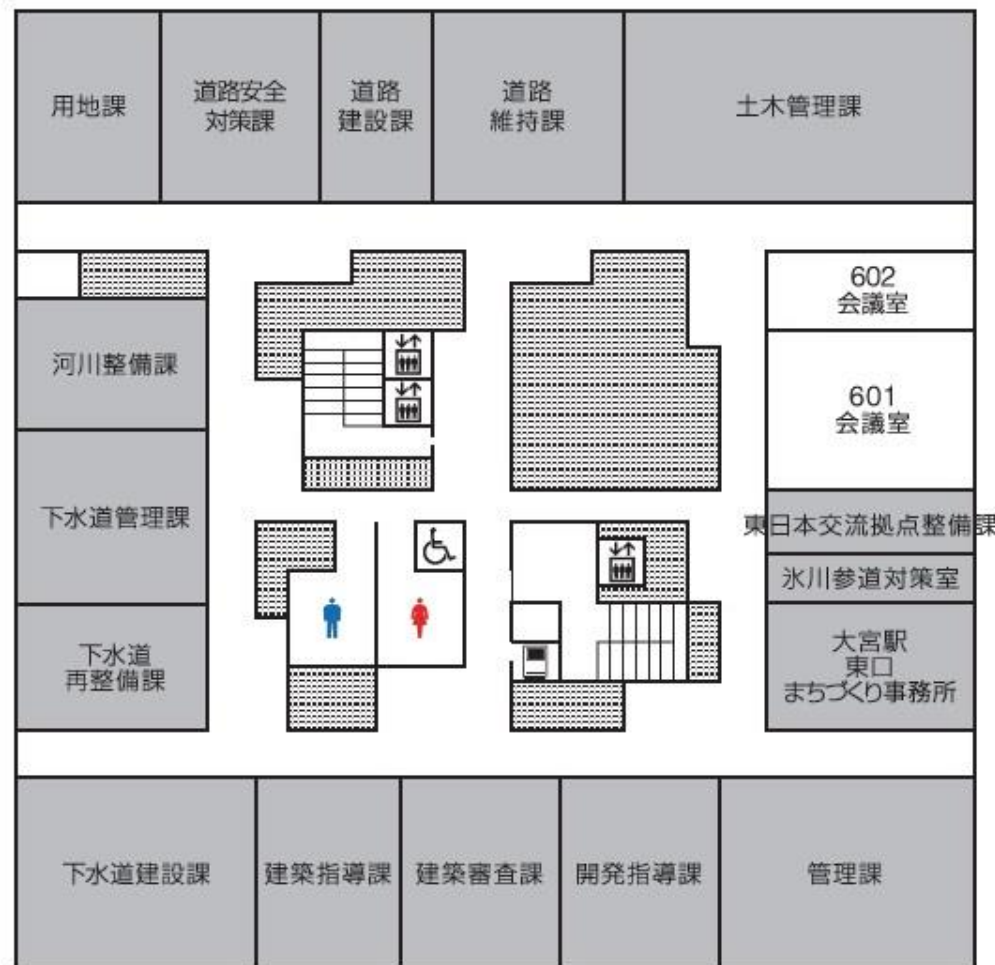
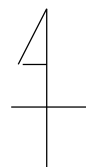
4

- ◆大宮区役所 ・ 保健センター
- ◆障害者更生相談センター
- ◆さいたま市PTA協議会
- ◆社会福祉協議会大宮区事務所
- ◆大宮南地区社会福祉協議会
- ◆大宮中部地区社会福祉協議会
- ◆スクラム相談所

導入機能：5階、6階



5F



6F

大宮区役所新庁舎落成式

◆関係者を招待し、次の通り落成式を行います。

- 開催日時 平成31年4月25日（木）15:00～
- 式典会場 大宮区役所新庁舎1階
オープンスペース（氷川の杜ひろば）

※ 式典後、招待者向けの内覧会を行います。

内覧会

◆市民向けの内覧会を、次のとおり行います。

- ・開催日 平成31年5月6日（月・休）
- ・時 間 10：00～12：00
13：30～15：30
- ・申し込み 事前申込不要。当日、直接、新庁舎で受付

※区民有志で組織する実行委員会において、内覧会に併せ完成祭を実施します。