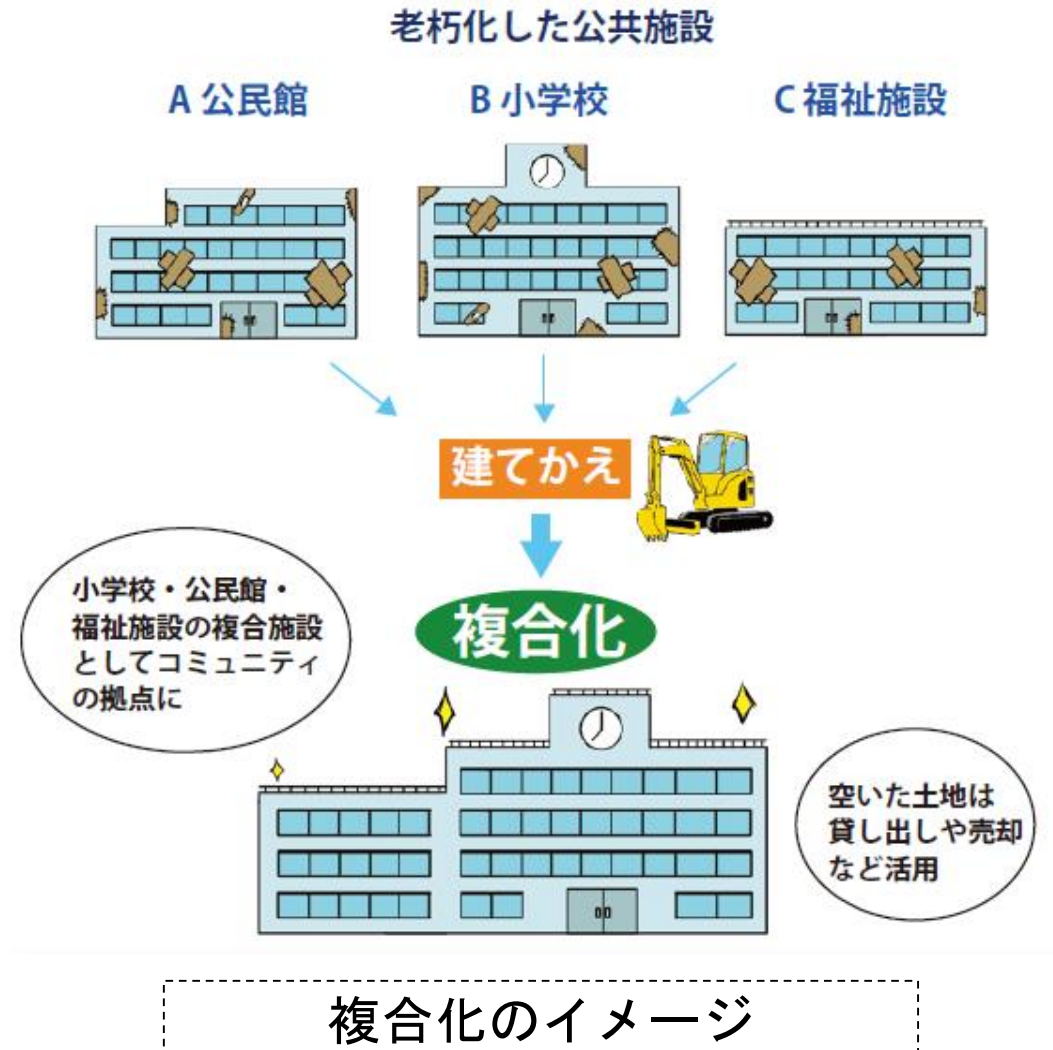
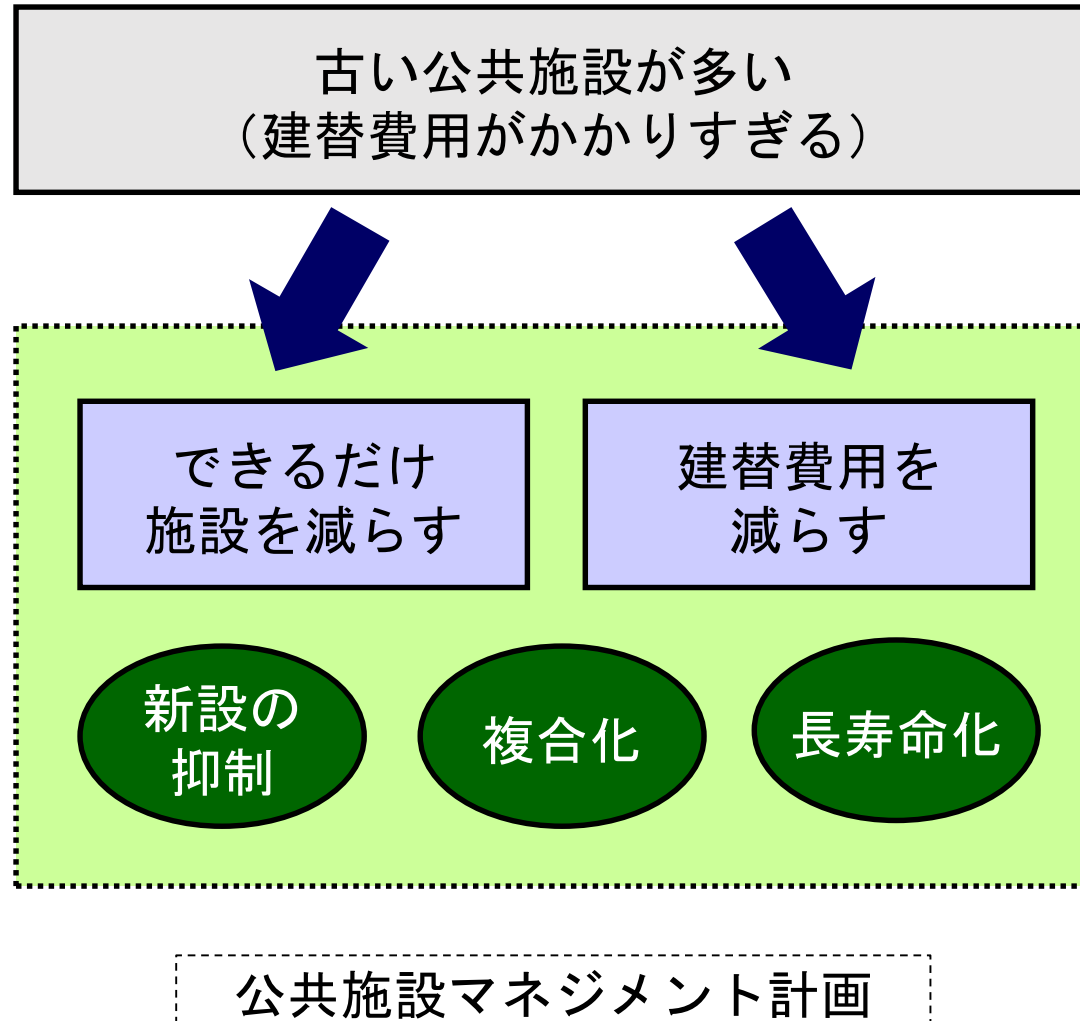

与野本町小学校複合施設（愛称「いーよの」）が
4月1日にオープンします

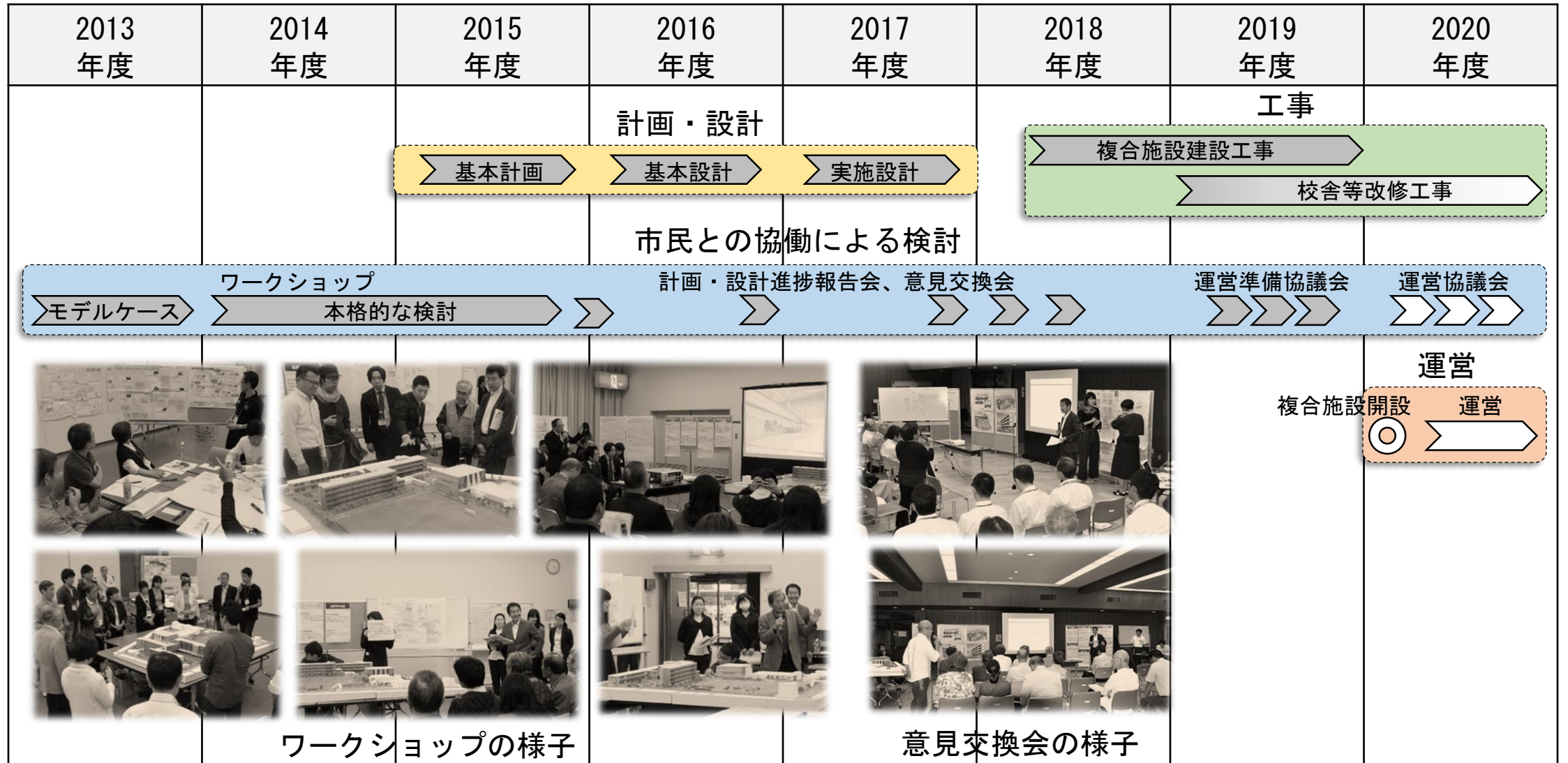
令和2年3月26日 記者会見
財政局 財政部 資産経営課

公共施設マネジメント計画における複合化の取組



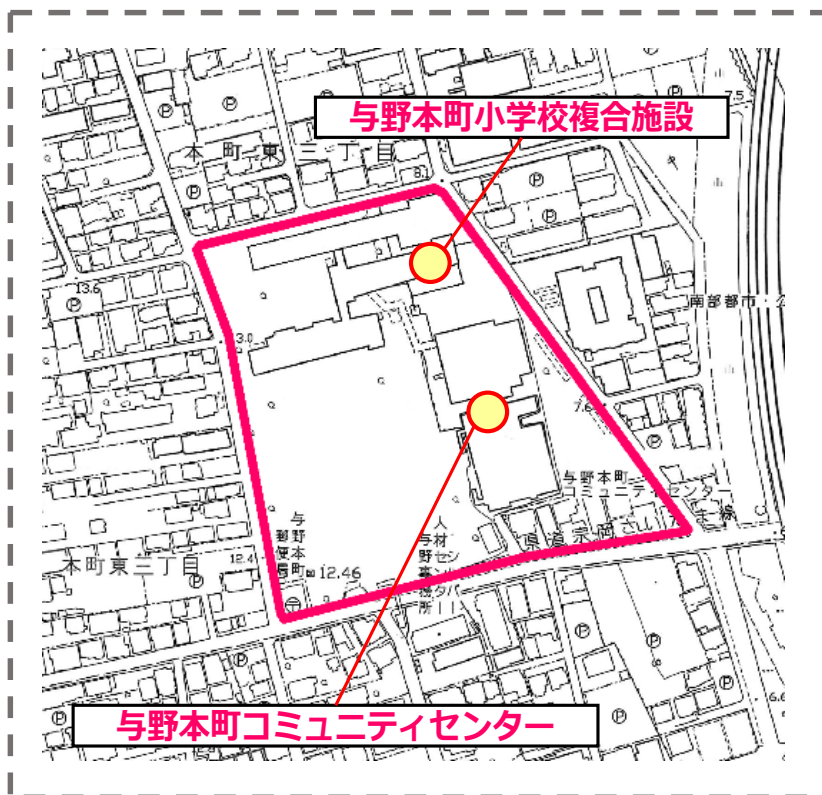
与野本町小学校複合施設におけるこれまでの取組の経緯

2013年度からワークショップや意見交換会を開催し複合化を検討



供用開始日、所在地

- 供用開始日 令和2年4月1日（水） 午前8時30分から
- 所在地 さいたま市中央区本町東3丁目5番23号
- アクセス JR埼京線 与野本町駅西口より 徒歩約4分



複合施設の概要

- 構造 鉄筋コンクリート造、一部鉄骨造
- 階数 地上3階 地下1階建て
- 延床面積 約1,292㎡
- 導入施設 子育て支援センターよの、与野本町放課後児童クラブ、与野郷土資料館



施設看板



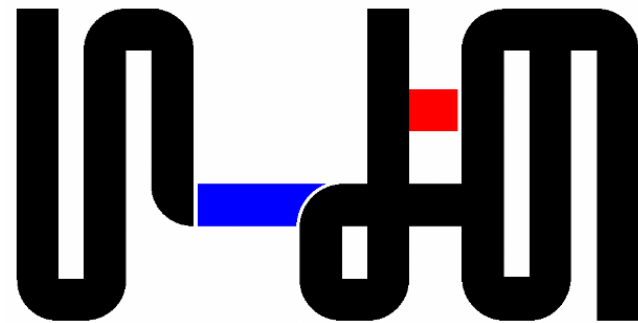
施設外観

複合施設の愛称「いーよの」に込められた願い

「**いいよ**」という肯定的な言葉を使い、子育てや多様性のある社会に対する共感性を表現しています。

学ぶ場所（**e**ducation）であるとともに、**あらゆる人**（**e**veryone）が**出会い**（**e**ncounter）、**楽しみ**（**e**njoy）、**わくわくする**（**e**xciting）施設になってほしいという願いを込めています。

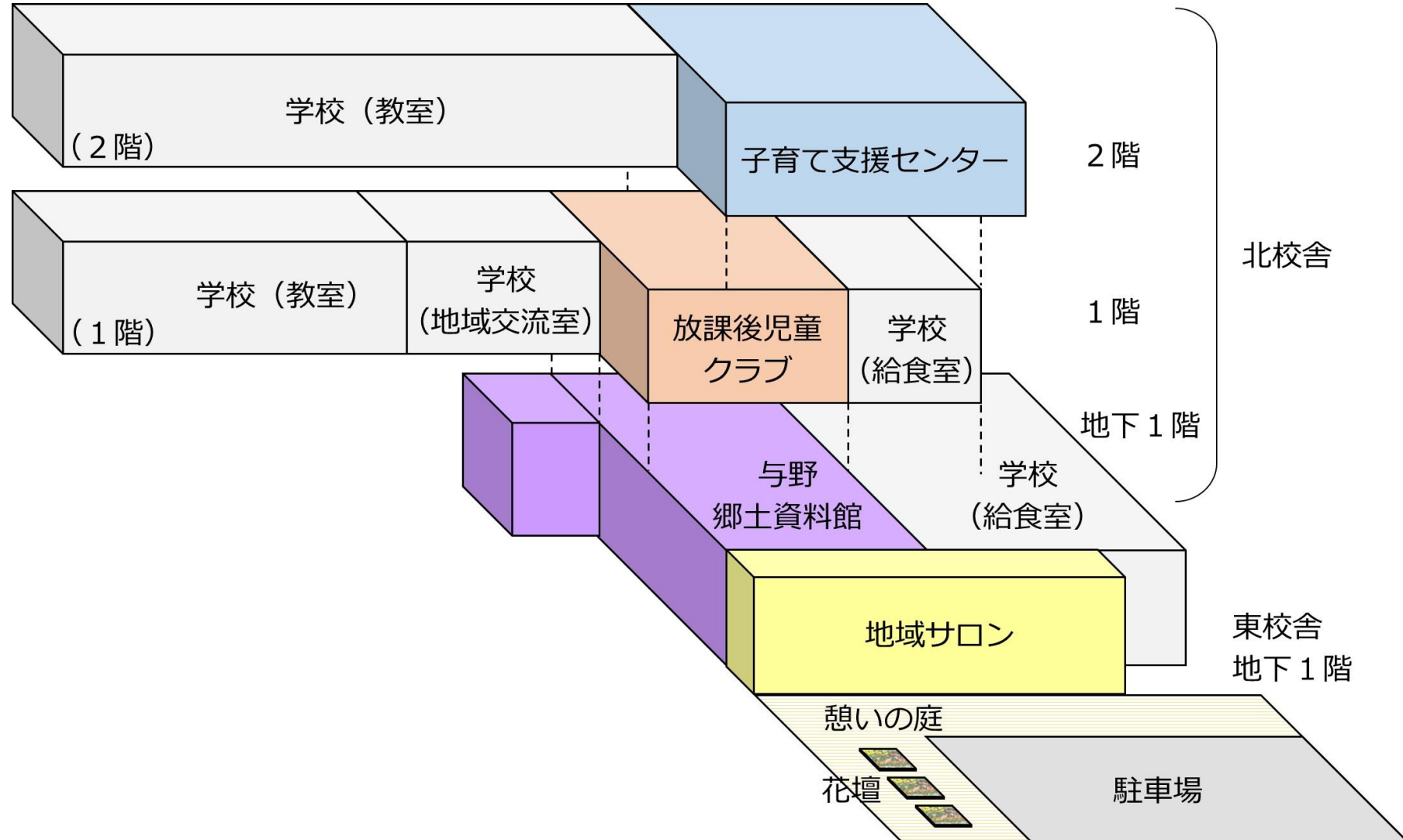
これらの英単語の頭文字「**e**」と地名である「**与野**」を合わせた「**e与野**」を、やわらかい印象のひらがなで表現しています。



与野本町小学校複合施設

愛称ロゴ

複合施設の構成



導入施設の概要／子育て支援センターよの

3歳未満の子どもとその保護者の方に、親子同士のふれあいの場、子育て中の方との出会いの場を提供します。

(旧与野公民館から移転します。)

○開館時間 9時～12時、13時～16時

○休館日 第2、4火曜日、第5日曜日、祝・休日、年末年始



内部の様子

導入施設の概要／与野本町放課後児童クラブ

保護者が働いているなどで、家庭が留守となる小学生に、放課後の生活の場・遊びの場を提供します。

(既存校舎から移転します。)

○開館時間 放課後～19時

土曜日、夏休み等の長期休暇中は8時～19時

○休館日 日曜日、休日、年末年始



内部の様子

導入施設の概要／与野郷土資料館

昔遊びを中心とする体験展示と、与野地域に焦点を当てた通史展示で「与野らしさと与野の誇れる特徴」を伝えていきます。また、地域のボランティアの方々と子どもたちとの多世代交流が生まれる場を提供します。（旧与野公民館から移転します。）

○開館時間 9時～16時30分

○休館日 月曜日（祝・休日を除く）、年末年始、
祝休日の翌日（土・日曜日、祝・休日を除く）



外部の様子



内部の様子（第1展示室）

地域サロン、憩いの庭

複合化に合わせて地域の方の交流の場を設けました。どなたでも自由にご利用いただけます。地域サロンの前には、花壇のある憩いの庭も整備しました。



地域サロン



憩いの庭