

# 行政会議次第

平成30年1月9日  
政策会議室

## 1 開 会

## 2 市 長 あ い さ つ

## 3 報 告 事 項

都 市 戦 略 本 部 ・ 「さいたま市総合振興計画後期基本計画次期実施計画」の策定について

総 務 局 ・ 早出遅出勤務の試行導入について  
・ さいたま市セーフコミュニティ事前指導の開催について

ス ポ ー ツ 文 化 局 ・ 「第6回さいたまマーチ～見沼ツデーウオーク～」について  
・ 展覧会「さいたまの人形作り―技と系譜―」の開催について

保 健 福 祉 局 ・ 「平成29年度 第2回高次脳機能障害者支援者研修」の開催について

子 ど も 未 来 局 ・ さいたま市子ども家庭総合センターへの執務室移転及び落成式の開催について  
・ 第10回さいたま市保育研究大会について

経 済 局 ・ 「BIZ SAITAMA さいたま市産業交流展2017」の開催結果について  
・ 「さいたま医療ものづくりフォーラム2018」の開催について

都 市 局 ・ さいたま市復興イメージトレーニングの開催について

北 区 役 所 ・ 第15回北区文化まつりについて

消 防 局 ・ 希望のまちコンサート・第16回さいたま市消防音楽隊定期演奏会の開催について  
・ 「第64回文化財防火運動」の実施について

水 道 局 ・ ラオス国公共事業運輸省水道局との覚書締結について

教 育 委 員 会 事 務 局 ・ 平成30年度のさいたま市立学校の学校閉庁日について  
・ 「田島ヶ原サクラソウ自生地」での草焼きについて

### 《重要事業等に関する定期報告》

総 務 局 ・ 時間外勤務状況について

消 防 局 ・ 平成29年中のさいたま市火災・救急発生状況(概数)について

## 4 そ の 他

市 長 公 室 ・ 平成29年度『さいたま市民意識調査』について

## 5 閉 会

## 【都市戦略本部】

「さいたま市総合振興計画後期基本計画次期実施計画」の策定について

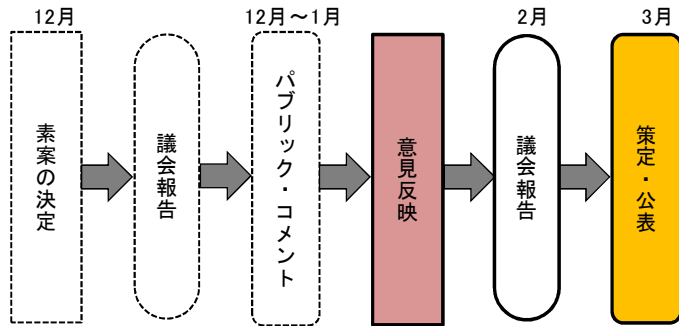
### 1 事業等数

- (1) 第3編 実施計画事業 300事業(再掲含む353事業)
- (2) 第4編 計画推進の主な取組 46取組



### 2 策定スケジュール

- (1) パブリック・コメントによる市民意見を反映の上、2月定例会で議会報告
- (2) 3月までに策定・公表予定



## 【総務局】

### 早出遅出勤務の試行導入について

#### ◆試行期間

平成29年12月1日(金)から平成31年3月31日(日)まで

#### ◆対象職員

育児・介護または業務上の都合により早出遅出勤務を希望する職員

#### ◆勤務パターン

始業時間が5時から13時までの16パターンから選択

詳細は人事課  
ライブラリを  
ご覧ください



早出遅出勤務とは・・・

公務の運営に支障がある場合を除き、1日の勤務時間の長さを変えずに勤務時間帯を日ごとに弾力的に設定し勤務することができる制度です。

## 【総務局】さいたま市セーフコミュニティ 事前指導の開催について

### 1 開催日時・場所

平成30年1月30日(火)～1月31日(水)  
ときわ会館 5階大ホール

### 2 審査員

国際認証センターの海外審査員2名

### 3 内容

5つの対策委員会がこれまでの取組を発表し、海外審査員が課題を指摘する。

⇒指摘事項が、30年度のセーフコミュニティの具体的に取り組むべき主たる課題となり、31年度の認証取得に直結



## 【スポーツ文化局】

### 「第6回さいたまマーチ

### ～見沼ツデーウオーク～」について

#### 期 日

平成30年3月24日(土)・25日(日)

#### 内 容

さいたま新都心の高沼遊歩道を出発し、見沼たんぼを歩く

#### コース

30km、20km、15km、10km、5km

#### 参加費

大人:1,500円、小中高:500円

※当日申込みは、大人2,000円、小中高1,000円

※50人以上で、1人当たり100円、100人以上で200円の割引



## 【スポーツ文化局】

### 展覧会

# 「さいたまの人形作り—技と系譜—」 の開催について

(仮称)岩槻人形博物館プレ事業

#### ◆開催期間

1月10日(水)～1月19日(金)  
10:00～17:00(入場は16:30まで)

#### ◆会場

プラザノース ギャラリー7

#### ◆内容

岩槻を中心とした人形作りの歴史や技を紹介



## 【保健福祉局】

気づこう、つなごう、

高次脳機能障害者への支援



### 『第2回高次脳機能障害者支援者研修』 の開催について

日時:平成30年2月8日(木) 18:20～20:40

会場:浦和コミュニティセンター10階 多目的ホール

演題:高次脳機能障害・認知症・発達障害の  
基礎知識と地域支援のコツ

講師:梶間 剛 医師  
(柏駅前なかやまメンタルクリニック)

## 【子ども未来局】

### さいたま市子ども家庭総合センターへの 執務室移転及び落成式の開催について

#### ◆1月4日より執務室移転

・子ども総合センター開設準備室 ・総合教育相談室

#### ◆2月以降の執務室移転

・男女共同参画課 (男女共同参画推進センターの相談業務)  
・こころの健康センター  
・児童相談所  
・あいぱれっと教育相談室  
(旧下落合相談室)

#### ◆落成式及び内覧会

1月28日(日)開催



## 【子ども未来局】

### 第10回さいたま市保育研究大会について

■日 時:平成30年1月20日(土)12:00～17:00

■場 所:さいたま市民会館おおみや 大ホール

■対象者:公立・私立保育園、小規模保育事業所、  
ナースリールーム、家庭保育室、幼稚園等の  
職員及び関係者(第9回参加人数 1,115人)

■目 的:保育園の役割や課題を研究し、市全体の保育の質の  
向上を図る

■テーマ:子どもたちのすこやかな成長を願って  
～今、私たちにできること～

#### ■概要

・実践発表

・記念講演 「新指針の求める保育の内容・方法を考える」  
日本保育学会会長、白梅学園大学学長  
汐見 稔幸 氏



## 【経済局】

**BIZ SAITAMA**  
さいたま市産業交流展 2017

### 「BIZ SAITAMA さいたま市産業交流展 2017」の開催結果について

- 技術ニーズ提示企業72社  
(技術ニーズ149件)



- 展示商談会参加企業132社  
(技術ニーズに対する提案184件)



- 商談781件

会期 平成29年11月8日(水)・9日(木)

会場 ソニックシティ

来場者 479名

## 【経済局】

### 「さいたま医療ものづくりフォーラム2018」 の開催について

日時：2018年1月19日(金) 13:00~18:00

会場：新都心ビジネス交流プラザ 4階

#### ●基調講演

東京慈恵会医科大学 教授／

日本内視鏡外科学会医工学連携委員会 委員長

森川利昭先生

#### ●企業技術プレゼンテーション

さいたま地域ものづくり企業

#### ●臨床ドクターによるショートセッション

小児外科分野、内視鏡外科分野



## 【都市局】

### さいたま市復興イメージトレーニングを開催します

#### 日時

平成30年1月24日(水) 10時~17時

#### 場所

浦和コミュニティセンター 第15集会室

#### 参加者

さいたま市(※)、国土交通省、埼玉県、防災アドバイザー、  
ライフライン事業者、芝浦工業大学 ほか 計約60名

※都市戦略本部 総務局、財政局、市民局、保健福祉局、子ども未来局、環境局、経済局、建設局、消防局、水道局、都市局

#### 内容

地震で被災した場合の都市復興をワークショップ形式で考えることで、  
復興に必要な知識やノウハウの蓄積、人材育成などを図る



(平成28年度のワークショップの様子)

## 【北区】

### 第15回北区文化まつりの開催について

北区では、区民の皆さんが日頃から取り組んでいる文化活動の  
発表の場を設けるとともに、地域の連帯を深めることを目的に、  
次のとおり「第15回北区文化まつり」を開催します。

開催日時：2月10日(土)・11日(日)

10時00分~16時00分

会場：プラザノース(北区宮原町1-852-1)

内容：【ステージ部門】

コーラス、ダンス、楽器演奏、舞踊 など

【展示部門】

絵画、書、写真、陶芸、工芸、盆栽、人形劇 など

区内小中学校児童生徒美術展

県立大宮工業高等学校展示・体験コーナー

(木製クリップスタンド製作・「ミニ新幹線」の乗車体験)

※入場無料



イラスト：土呂中学校美術部



## 【消防局】 希望（ゆめ）のまちコンサート 第16回定期演奏会の開催について

### 【日時】

平成30年2月4日(日) 13時30分開演

### 【会場】

埼玉会館 大ホール  
定員1,300名 入場無料

### 【演奏曲】

行進曲「ボギー大佐」  
アヴェ・マリア  
行進曲「威風堂々」第1番  
ステージドリル  
おどるポンポコリン(子ども合唱)  
「情熱大陸」メインテーマ  
茶色の小瓶 ほか

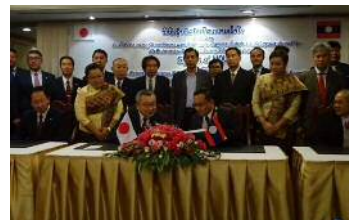


## 【水道局】

### ラオス国公共事業運輸省水道局と 覚書を締結しました

#### 覚書締結式

日程 平成29年12月26日(火)  
会場 ラオス国ビエンチャン特別市  
(ラオプラザホテル)



▲覚書締結の様子

#### ◀目的▶

- ・平成30年度から両国が実施する2つのJICA事業において、具体的な協力内容を定めることにより相乗効果を図り事業成果を高める。
- ・支援対象地域を、ビエンチャン特別市からルアンパンバン県及びカムアン県の2県を加えた3地域に拡大し、ラオス国広域にわたる水道事業の改善に寄与する。

#### ◀協力内容▶

- ・「JICA技術協力プロジェクト」「JICA草の根技術協力事業」に係る職員派遣及びラオス研修生の受入れ等を実施する。

## 【消防局】第64回文化財防火運動の 実施について

### 【目的】

昭和24年1月26日に法隆寺金堂壁画が焼損したことから、貴重な文化財を火災・震災その他の災害から守るため、全国的に毎年1月26日を「文化財防火デー」と定めており、消防局では26日を含めた7日間、文化財防火運動を実施します。

### 【実施期間】

平成30年1月21日(日)～1月27日(土)

### 【実施内容】

- 1 消防訓練、防火指導等の実施
- 2 文化財防火の広報活動
- 3 放火防止対策等の普及啓発



## 【教育委員会】

### 学校閉庁日について



学校における働き方改革の一環として、学校閉庁日を設定します。  
平成30年度は、8月13日から15日までを学校閉庁日とします。

- 学校閉庁日は、原則として学校に職員は不在となります。
- 対象：市立小・中・高等・特別支援学校（166校）

平成30年8月

| 10日 | 11日         | 12日 | 13日   | 14日 | 15日 | 16日 |
|-----|-------------|-----|-------|-----|-----|-----|
| 金   | 土           | 日   | 月     | 火   | 水   | 木   |
|     | 祝日<br>(山の日) | 週休日 | 学校閉庁日 |     |     |     |

←部活動等休止期間→  
(原則として、この期間に部活動等はいりません。)

## 【教育委員会】

### 「田島ヶ原サクラソウ自生地」での 草焼き実施について

- ・日時 平成30年1月17日(水) 午前9時頃から午後2時頃まで  
※天候等により、延長や延期をする場合もあります。
- ・場所 国指定特別天然記念物  
「田島ヶ原サクラソウ自生地」(桜区)



冬(草焼き)



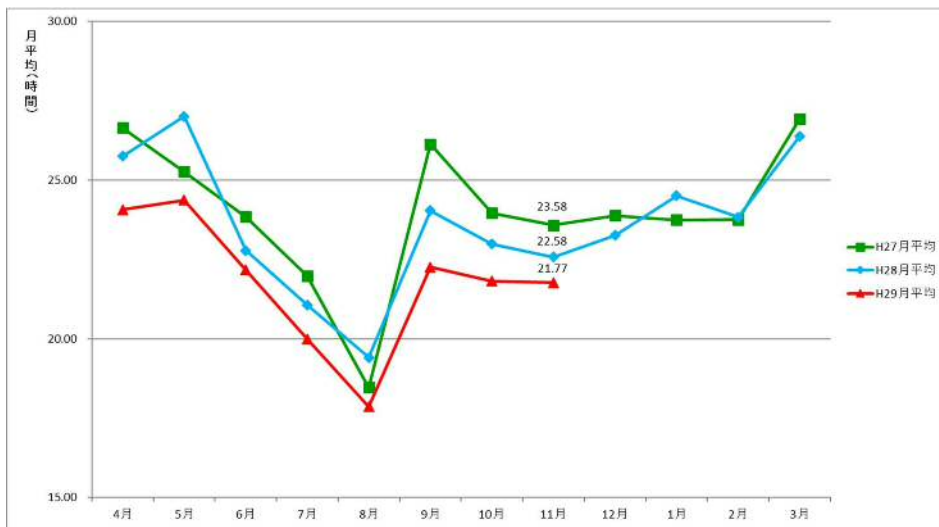
春(開花)

春にはぜひ、皆様も  
現地にお越しください。



## 【総務局】

### 時間外勤務状況について (全所属月平均時間数・選挙の事務従事を除く)



## 【消防局】

### 平成29年中のさいたま市火災・救急発生状況(概数) について

#### 【火災】

|     | 平成29年 | 平成28年 | 前年増減 | 前年比    |
|-----|-------|-------|------|--------|
| 合計  | 302   | 273   | 29   | 10.6%  |
| 西区  | 17    | 22    | -5   | -22.7% |
| 北区  | 22    | 20    | 2    | 10.0%  |
| 大宮区 | 41    | 36    | 5    | 13.9%  |
| 見沼区 | 40    | 35    | 5    | 14.3%  |
| 中央区 | 14    | 12    | 2    | 16.7%  |
| 桜区  | 22    | 15    | 7    | 46.7%  |
| 浦和区 | 33    | 25    | 8    | 32.0%  |
| 南区  | 26    | 27    | -1   | -3.7%  |
| 緑区  | 37    | 33    | 4    | 12.1%  |
| 岩槻区 | 50    | 48    | 2    | 4.2%   |

火災による死者12名、負傷者59名

#### 【救急】

|     | 平成29年  | 平成28年  | 前年増減  | 前年比    |
|-----|--------|--------|-------|--------|
| 合計  | 67,034 | 64,692 | 2,342 | 3.6%   |
| 西区  | 4,634  | 4,555  | 79    | 1.7%   |
| 北区  | 7,380  | 7,347  | 33    | 0.4%   |
| 大宮区 | 9,098  | 9,047  | 51    | 0.6%   |
| 見沼区 | 8,812  | 8,274  | 538   | 6.5%   |
| 中央区 | 5,083  | 4,756  | 327   | 6.9%   |
| 桜区  | 4,853  | 4,573  | 280   | 6.1%   |
| 浦和区 | 7,893  | 7,401  | 492   | 6.6%   |
| 南区  | 7,577  | 7,290  | 287   | 3.9%   |
| 緑区  | 5,526  | 5,478  | 48    | 0.9%   |
| 岩槻区 | 6,049  | 5,920  | 129   | 2.2%   |
| 市外  | 129    | 51     | 78    | 152.9% |

搬送人員59,056名 うち高齢者31,399名



## 【市長公室】

### 平成29年度 さいたま市民意識調査

#### ◆満足度は増加傾向



#### ◆不満足度は減少傾向



#### 【施策の重視度 上位5項目】

- 第1位 高齢者福祉 (38.8%)
- 第2位 子育て支援 (31.1%)
- 第3位 道路・輸送 (28.3%)
- 第4位 事故・防犯 (25.2%)
- 第5位 生活環境 (21.0%)

詳しくは、  
市ホームページをご覧ください。  
トップページ>市政情報>  
広聴・市民参加・アンケート>市民アンケート