

## 特定事業計画の定量的な評価結果

平成 26 年 3 月に策定した「さいたま市バリアフリー基本構想」では、事業の実施時期を、短期（平成 27 年度まで）、中期（平成 28 年度～平成 32（令和 2）年度）、長期（平成 33（令和 3）年度以降）、継続の 4 つに分けて位置付けています。

ここでは、基本構想の段階的・継続的な取組（スパイラルアップ）の推進を図るため、令和 2 年度末における、特定事業計画の定量的な評価を行いました。

評価の方法は、基本構想に示されている各特定事業について、平成 25 年度から令和 2 年度までに実施された事業を定量的に把握し、（1）全体の事業進捗率、（2）道路特定事業の延長ベースの進捗率、（3）短・中期事業の進捗率を地区別（6 地区）・事業種別（9 種）に算出することとしています。

### ■重点整備地区（6 地区）

大宮地区、北浦和地区、浦和地区、さいたま新都心・北与野地区、武蔵浦和地区、岩槻地区

### ■事業種（9 種）

公共交通特定事業（鉄道）、公共交通特定事業（バス）、道路特定事業、その他事業（補完経路）、その他事業（歩行者デッキ）、その他事業（バリアフリー経路共通）、交通安全特定事業、建築物特定事業、その他事業

### （1）事業進捗率

事業進捗率とは、計画数(※)に占める整備済み（継続事業を含む）の事業数の割合であり、次式により算出しました。

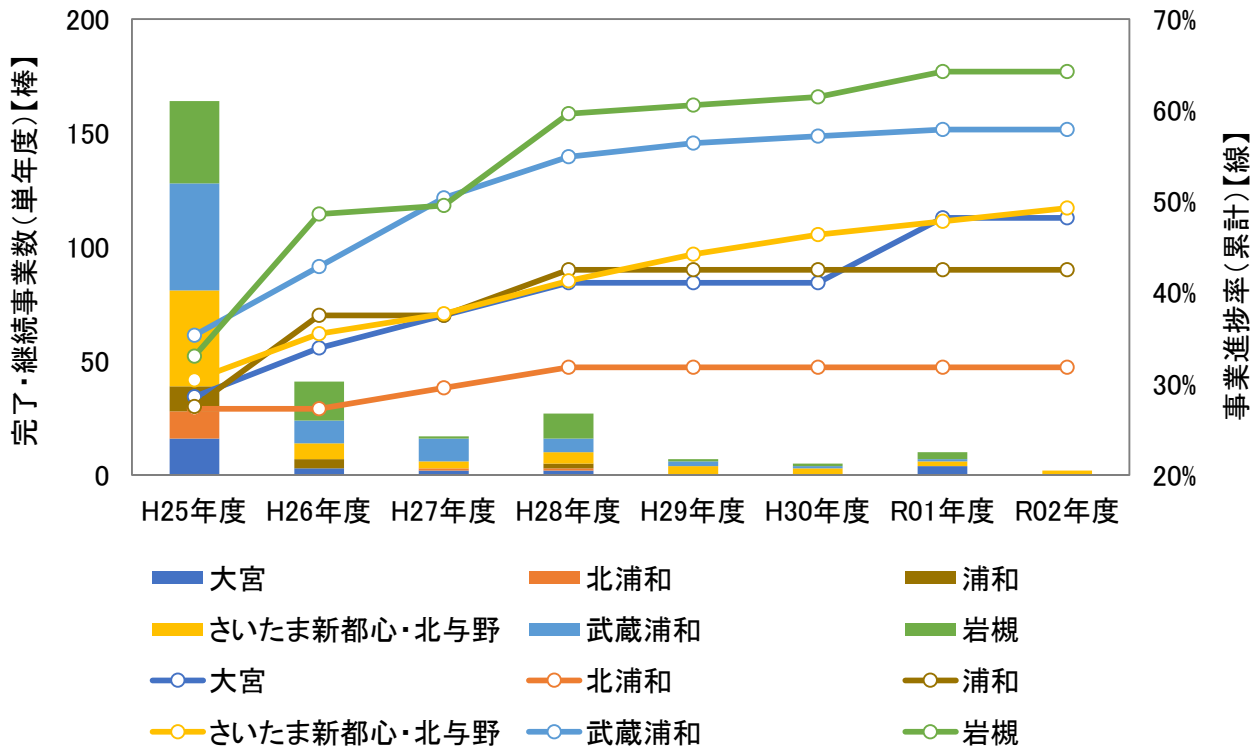
$$\text{事業進捗率} = (\text{完了事業} + \text{継続事業}) \div \text{計画数(※)}$$

(※)計画数とは、特定事業計画から「必要に応じて実施する事業」と「実施を見送った事業」を差し引いたもの

### ① 令和 2 年度時点の事業進捗率

R02年度現在 事業進捗率		地区						総計
		大宮	北浦和	浦和	さいたま 新都心・ 北与野	武蔵浦和	岩槻	
事業 種 別	公共交通特定事業(鉄道)	75%	80%	100%	78%	100%	100%	84%
	公共交通特定事業(バス)	50%	57%	50%	50%	50%	63%	55%
	道路特定事業	30%	0%	25%	27%	7%	50%	22%
	その他事業(補完経路)	29%	0%	0%	0%	0%	25%	9%
	その他事業(歩行者デッキ)				53%	0%		47%
	その他事業(バリアフリー経路共通)	100%	100%	100%	100%	100%	80%	96%
	交通安全特定事業	100%	100%	100%	60%	33%	33%	57%
	建築物特定事業				48%	65%	65%	60%
	その他事業	67%	75%	86%				76%
総計	48%	32%	43%	49%	58%	64%	53%	

② 事業進捗率の経年変化



● 完了・継続事業数(単年度)

	大宮	北浦和	浦和	さいたま新都心・北与野	武蔵浦和	岩槻	総計
H25年度	16	12	11	42	47	36	164
H26年度	3	0	4	7	10	17	41
H27年度	2	1	0	3	10	1	17
H28年度	2	1	2	5	6	11	27
H29年度	0	0	0	4	2	1	7
H30年度	0	0	0	3	1	1	5
R01年度	4	0	0	2	1	3	10
R02年度	0	0	0	2	0	0	2

● 事業進捗率(累計)

	大宮	北浦和	浦和	さいたま新都心・北与野	武蔵浦和	岩槻	総計
H25年度	29%	27%	28%	30%	35%	33%	32%
H26年度	34%	27%	38%	36%	43%	49%	39%
H27年度	38%	30%	38%	38%	50%	50%	43%
H28年度	41%	32%	43%	41%	55%	60%	48%
H29年度	41%	32%	43%	44%	56%	61%	49%
H30年度	41%	32%	43%	46%	57%	61%	50%
R01年度	48%	32%	43%	48%	58%	64%	52%
R02年度	48%	32%	43%	49%	58%	64%	53%

(2) 道路特定事業進捗率

道路特定事業進捗率とは、道路特定事業延長に占める整備済み延長の割合であり、次式により算出しました。

$$\text{道路特定事業進捗率} = \text{整備済み延長} \div \text{道路特定事業延長}$$

	地区						
	大宮	北浦和	浦和	さいたま 新都心・ 北与野	武蔵浦和	岩槻	総計
事業延長(m)	12,081	1,755	6,525	260	765	1,270	22,656
整備済み延長(m)	7,693	0	3,610	90	60	510	11,963
道路特定事業進捗率	64%	0%	55%	35%	8%	40%	53%

(3) 短期・中期事業進捗率

短期・中期事業進捗率とは、実施時期が短期、または、中期に位置付けられた事業のうち、整備済み（継続事業を含む）事業数と着手済み事業数が占める割合であり、次式により算出しました。

①短・中期事業完了率（短・中期事業計画数(※)に占める完了事業数の割合）

$$\text{事業完了率} = \text{完了している事業数} \div \text{短・中期事業計画数(※)}$$

②短・中期事業着手率（短・中期事業計画数(※)に占める着手済み事業数の割合）

$$\text{事業着手率} = \text{事業に着手している事業数} \div \text{短・中期事業計画数(※)}$$

(※)事業計画数とは、ある実施期間内に位置付けある特定事業計画から「必要に応じて実施する事業」と「実施を見送った事業」を差し引いたもの

①短・中期事業完了率（短・中期事業計画数(※)に占める完了事業数の割合）

短・中期事業進捗率 ①事業完了率		地区						
		大宮	北浦和	浦和	さいたま 新都心・ 北与野	武蔵浦和	岩槻	総計
事業 種 別	公共交通特定事業(鉄道)	82%	100%	100%	86%	100%	100%	91%
	公共交通特定事業(バス)	50%	57%	50%	50%	50%	63%	55%
	道路特定事業	30%	0%	25%	33%	0%	63%	25%
	その他事業(補完経路)	29%	0%	0%	0%	0%	0%	8%
	その他事業(歩行者デッキ)				56%	0%		53%
	その他事業(バリアフリー経路共通)	100%	100%	100%	100%	100%	80%	96%
	交通安全特定事業	100%	100%	100%	60%	33%	50%	62%
	建築物特定事業				63%	84%	83%	77%
	その他事業	100%	100%	100%				100%
	総計	51%	38%	44%	58%	73%	78%	61.2%

②短・中期事業着手率（短・中期事業計画数(※)に占める着手済み事業数の割合）

短・中期事業進捗率 ②事業着手率		地区						
		大宮	北浦和	浦和	さいたま 新都心・ 北与野	武蔵浦和	岩槻	総計
事業 種 別	公共交通特定事業(鉄道)	0%	0%	0%	0%	0%	0%	0%
	公共交通特定事業(バス)	50%	43%	50%	50%	50%	25%	42%
	道路特定事業	26%	0%	45%	0%	0%	13%	19%
	その他事業(補完経路)	0%	0%	0%	0%	0%	0%	0%
	その他事業(歩行者デッキ)				6%	0%		6%
	その他事業(バリアフリー経路共通)	0%	0%	0%	0%	0%	0%	0%
	交通安全特定事業	0%	0%	0%	20%	33%	0%	15%
	建築物特定事業				14%	0%	4%	6%
	その他事業	0%	0%	0%				0%
	総計	17%	8%	28%	11%	3%	6%	10.4%

⇒令和2年度までの実施を予定した事業の完了率（着手済みを含む）

$$\text{①と②の合計} : 61.2\% + 10.4\% = 71.6\% \div \boxed{72\%}$$