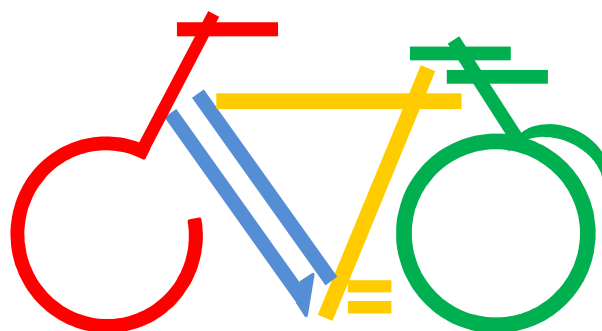


自転車等駐車場の現況・課題



さい ……サイクル

た ……たのしむ

ま ……まもる

は ……はしる

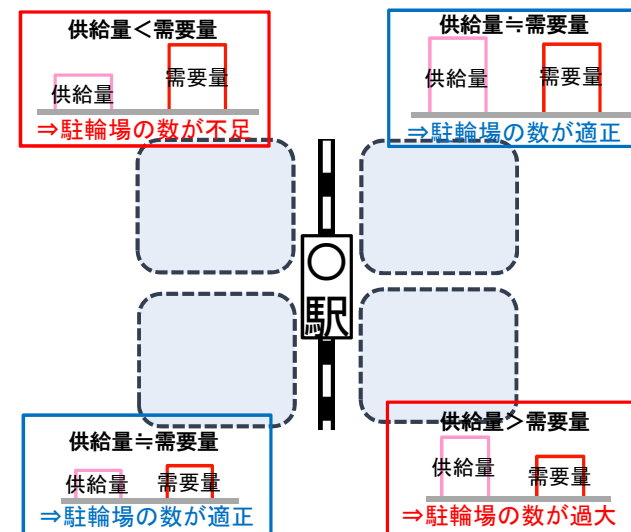
と ……とめる

通勤・通学利用を対象に駅周辺の特徴などを整理し、過年度調査結果を踏まえさいたま市内の自転車等駐輪場（駐輪場）の整備の在り方や方向性を検討

さいたま市全体の傾向を整理(本資料)



駅ごとに施設分布や将来需給量等を詳細に分析(次回協議会)



駐輪場の整備箇所や整備方法(ソフト・ハード)、民間活力導入検討を行い、さいたま市内にあった駐輪場の規模や配置の適正化の検討

- 「さいたま市内自転車等駐車場実態調査他業務」の調査結果から、市内の自転車等駐車場の実態を整理

	整理項目	概要	備考
①	駐輪場施設数・稼働状況(需給バランス)	駐輪場施設数や収納台数を整理 稼働台数＝需要、駐輪場台数＝供給として捉え、需給バランスの経年変化を整理	運営形態別に整理
②	定期利用者数の状況	定期利用者数の経年変化を整理	
③	放置自転車・撤去自転車の状況	放置自転車台数や撤去台数の経年変化を整理	
④	自転車利用者数の状況	自転車の駅端末交通手段分担率の経年変化を整理	東京都市圏パーソントリップ調査結果の整理
⑤	市全体・駅ごとの特徴・課題	①～④を踏まえた特徴・課題を整理	

①駐輪場の整備状況

- 市内各駅の周辺には、官民合わせて423箇所の駐輪場が存在
- 令和元年から令和3年で駐輪場箇所数は18箇所増加

表 市内の駐輪場施設数

区分		施設数		
		令和元年調査 (2019年)	令和3年調査 (2021年)	差分
市営	さいたま市営自転車等駐車場 条例に定められた施設	27箇所	27箇所	0箇所
公営	市が土地等を貸すなどして 関与している施設	38箇所	38箇所	0箇所
民営	上記のいずれにも 該当しない施設	340箇所	358箇所	+18箇所
合計		405箇所	423箇所	+18箇所

①駐輪場の稼働状況(需給量)

- 令和3年度時点では、鉄道博物館駅や大宮駅、西大宮駅など稼働率が80%程度と高い
- 一方で、東宮原駅や吉野原駅、今羽駅などは稼働率が30%未満と低い

令和3年度時点駐輪場台数合計:122,569台 令和3年度時点駐輪場稼働台数合計:67,132台/日
 →市全体の稼働率:67,132/122,569≒54.8%

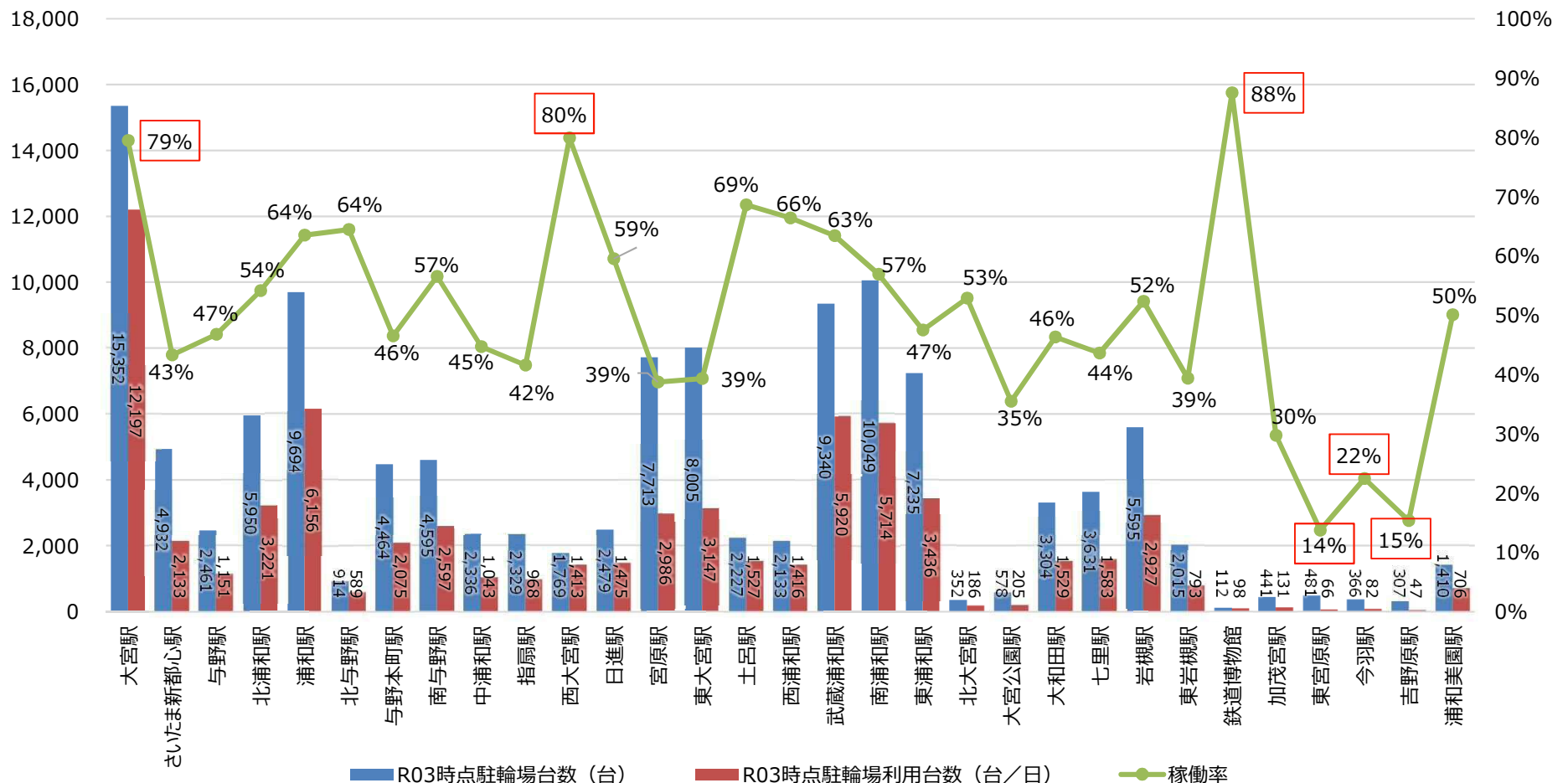


図 駐輪場の稼働状況(R03時点)

※稼働率=駐輪場利用台数/駐輪場台数

①駐輪場の稼働状況(経年変化)

- 市全体の傾向は2015→2019年度で稼働率が上昇傾向だが、2019→2021年度で減少していることから、コロナ禍の影響は大きいと推察
- 2015年度と2021年度の稼働率の差分が大きい駅に着目すると、鉄道博物館駅と西大宮駅は市全体の傾向と同様だが、東浦和駅・中浦和駅・大宮公園駅では2015年から著しく減少傾向
- コロナ禍前の傾向(2015→2019)では、西大宮駅のように収容台数と稼働率が同時に増加する駅もあれば、東浦和駅のように施設数・収容台数は増加しているが利用台数が減少する駅も存在
- 一方で、北大宮駅は新型コロナウイルス流行後も上昇傾向

	稼働率			2015と2021の 差分
	2015年度	2019年度	2021年度	
浦和駅	71.7%	76.8%	63.0%	-8.7%
北浦和駅	74.7%	76.1%	53.1%	-21.6%
与野駅	60.6%	65.7%	45.8%	-14.8%
東浦和駅	81.5%	55.1%	47.1%	-34.3%
南浦和駅	76.7%	72.7%	56.6%	-20.1%
武蔵浦和駅	73.6%	77.3%	63.4%	-10.3%
西浦和駅	88.7%	86.6%	66.1%	-22.6%
中浦和駅	81.8%	59.3%	44.4%	-37.4%
浦和美園駅	68.5%	66.2%	49.9%	-18.6%
大宮駅	75.6%	92.9%	79.1%	+3.5%
宮原駅	43.0%	53.2%	38.7%	-4.4%
土呂駅	73.7%	79.8%	68.4%	-5.3%
東大宮駅	70.0%	76.8%	38.7%	-31.3%
日進駅	57.6%	74.2%	59.1%	+1.5%
西大宮駅	73.2%	88.3%	79.9%	+6.6%
指扇駅	59.2%	70.6%	41.6%	-17.6%
北大宮駅	36.2%	39.0%	50.6%	+14.4%
大宮公園駅	70.2%	53.5%	34.9%	-35.3%
大和田駅	58.2%	55.4%	46.1%	-12.1%
七里駅	69.2%	79.4%	43.6%	-25.6%
鉄道博物館(大成)駅	69.1%	96.8%	86.6%	+17.5%
加茂宮駅	44.7%	56.2%	29.5%	-15.2%
東宮原駅	38.8%	27.7%	13.7%	-25.1%
今羽駅	37.0%	66.9%	22.4%	-14.6%
吉野原駅	38.1%	31.3%	15.0%	-23.1%
さいたま新都心駅	39.3%	52.8%	43.2%	+3.8%
北与野駅	75.4%	91.3%	62.6%	-12.8%
与野本町駅	67.2%	70.5%	46.3%	-20.9%
南与野駅	63.6%	55.4%	56.4%	-7.2%
岩槻駅	73.9%	65.4%	52.3%	-21.6%
東岩槻駅	70.0%	50.8%	39.4%	-30.6%
市全体	68.7%	71.3%	54.8%	-13.9%

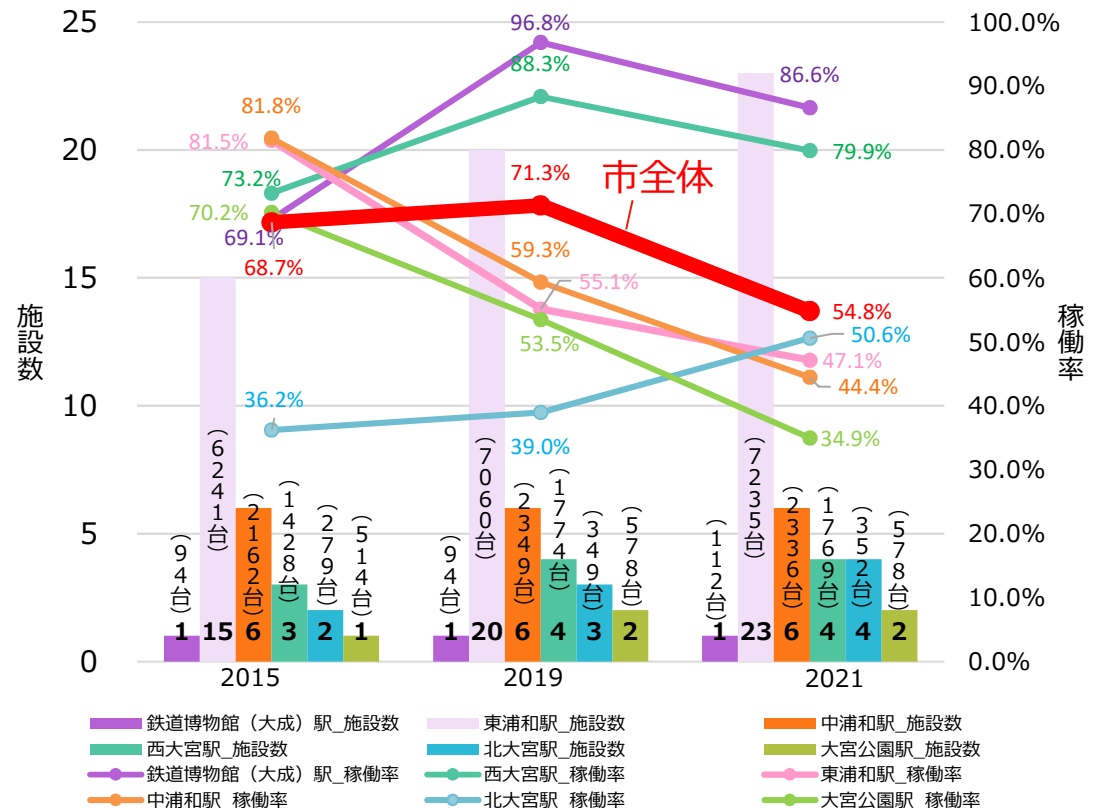


図 駐輪場稼働率の経年変化

②定期利用契約者の推移

- 定期平均利用台数は市全体で2018→2021年の4年間で約4,500台減少
- 2019→2020年ではコロナ禍による影響も大きいと推察
- 2021年時点で利用率の高い駅に着目すると、市全体と同様の傾向

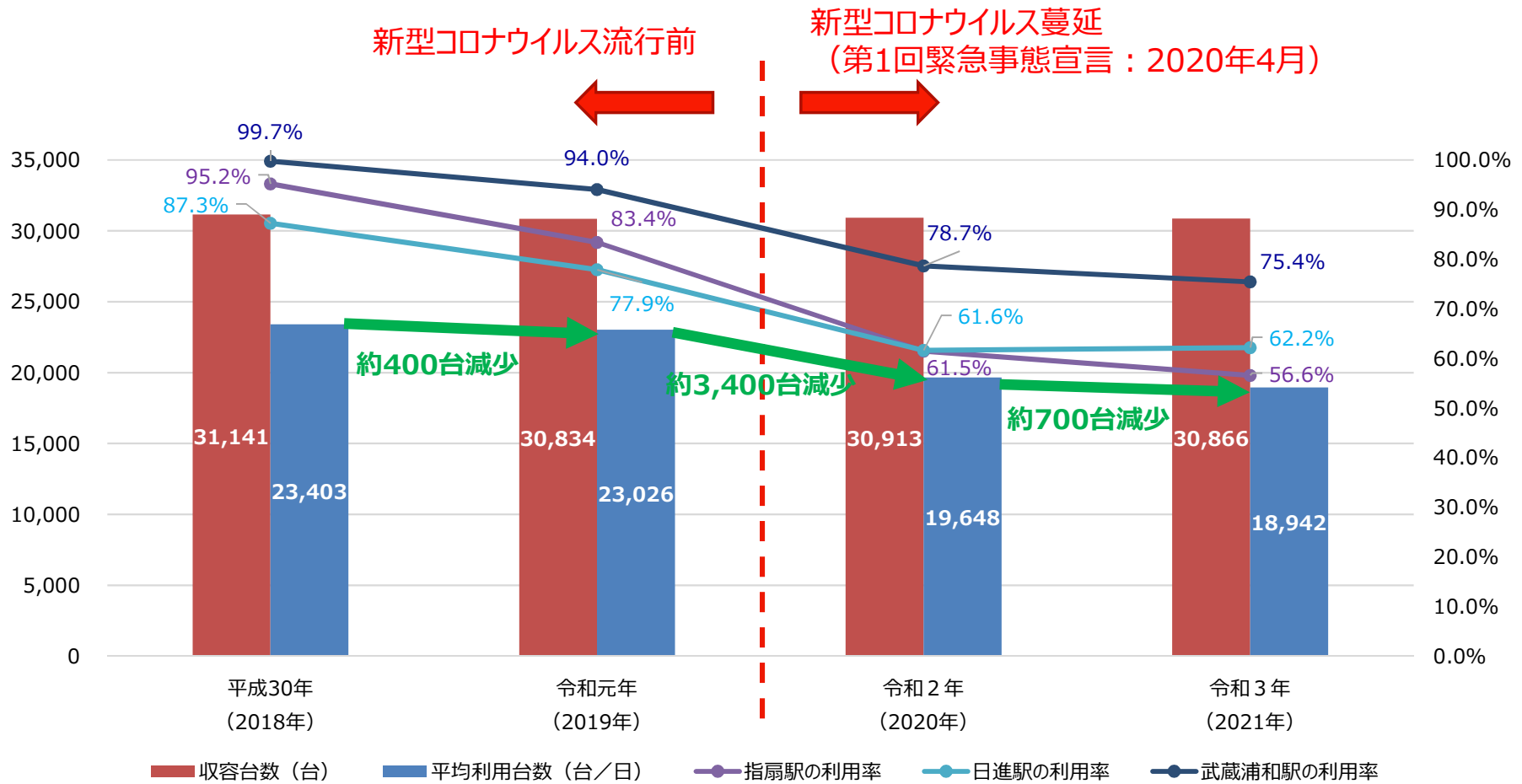
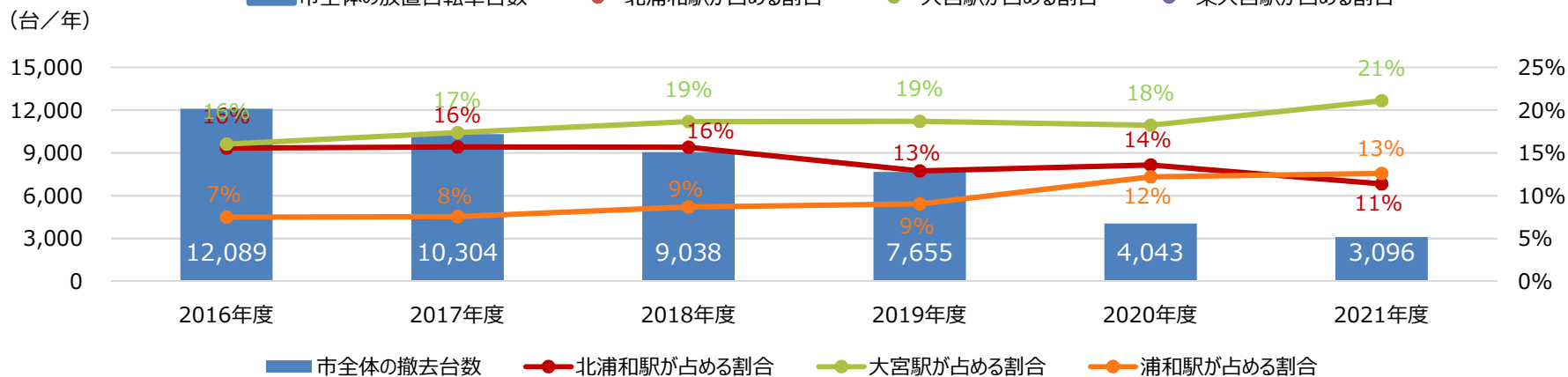
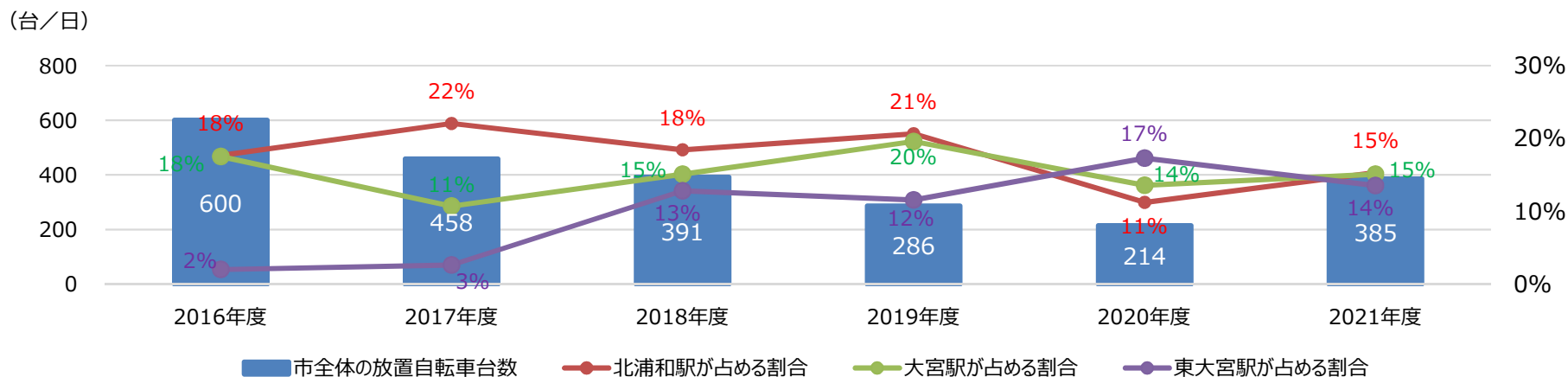


図 さいたま市における市営の定期駐輪場に関する情報(調査月11月)

※ 2018年から2021年にかけて、定期利用率の変化が大きい上位3駅を抽出

③ 放置・撤去自転車の状況

- 市内駅周辺の放置台数は2016年→2020年で、撤去台数は2016年→2021年で減少傾向
- 放置台数の上位を占める駅は2021年度時点で北浦和駅・大宮駅・東大宮駅
- 一方で撤去台数の上位を占める駅は、2021年度時点で北浦和駅・大宮駅・浦和駅
- 近年において、放置・撤去台数共に上位を占める駅に変化はない

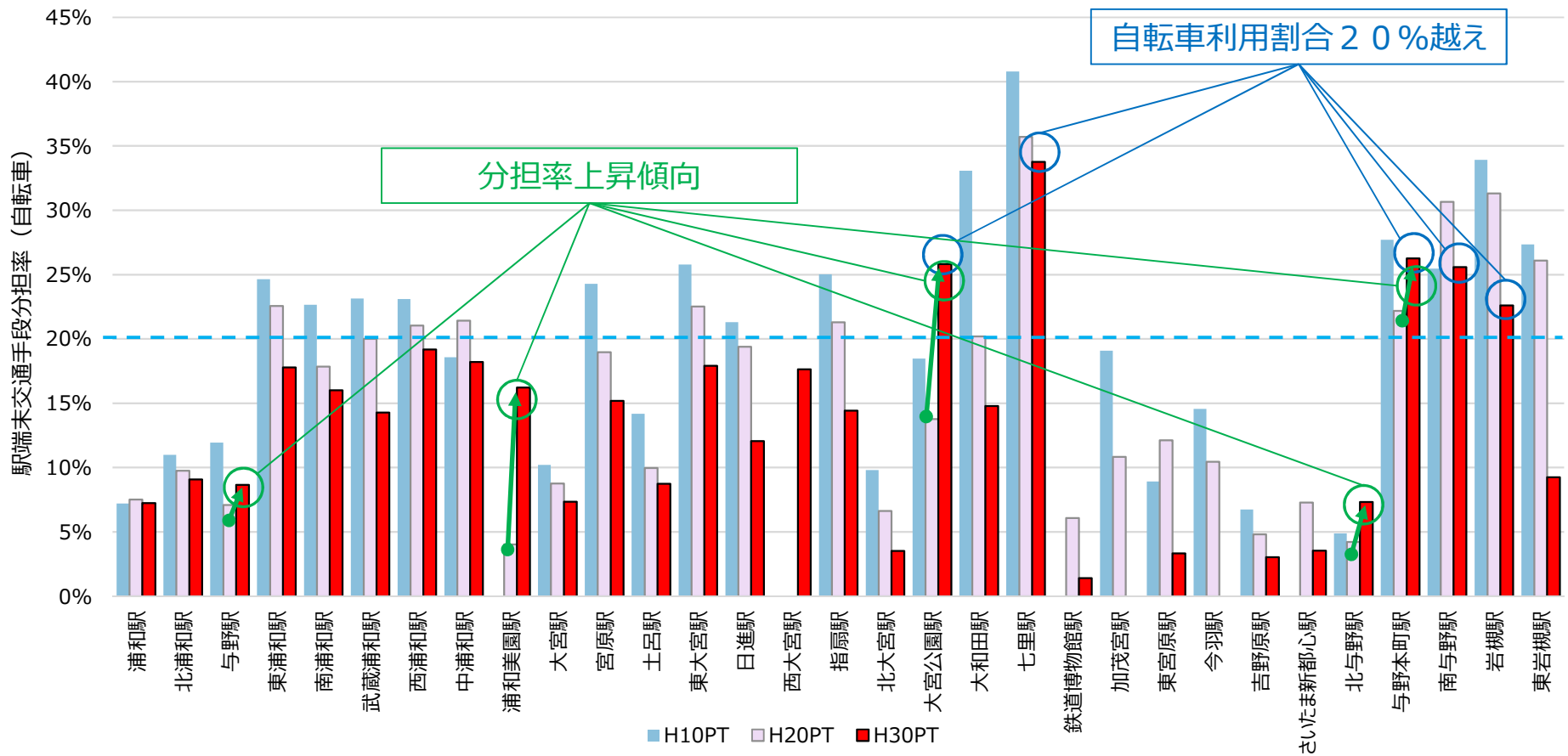


上図：放置自転車台数の経年変化、下図：撤去台数の経年変化

※ 放置台数・撤去台数共に2021年時点で台数が多い3駅を抽出

④ 自転車利用者数の状況

- 平成30年時の自転車利用の割合が20%を超える駅は、七里駅、大宮公園駅、与野本町駅、南与野駅、岩槻駅
- 多くの駅で分担率が減少傾向だが、与野駅、浦和美園駅、大宮公園駅、北与野駅、与野本町駅では分担率が上昇傾向



図：自転車の駅端末交通分担率の経年変化

⑤市内の駐輪場に関する特徴・課題

- 前段までの現況整理結果を踏まえ、市内全体・駅ごとの駐輪場の特徴や課題を整理
- 今後、各駅ごと・個々の駐輪場ごとに詳細な分析が必要

○駐輪場に関する特徴

	市内全体の特徴	駅ごとの特徴
駐輪場の施設数や稼働状況（需給バランス）	<ul style="list-style-type: none">●施設数や収容台数は増加傾向●稼働率は減少傾向	<ul style="list-style-type: none">●鉄道博物館駅や西大宮駅など稼働率が80%を超える高い駅も存在する一方で、東大宮駅や吉野原駅など稼働率が30%未満の低い駅も存在●稼働率が減少している駅が多い中、北大宮駅はコロナウイルス流行後も上昇傾向
定期利用者の状況	<ul style="list-style-type: none">●新型コロナウイルス流行をきっかけに利用が減少したが、新型コロナウイルス流行以前からも減少傾向	<ul style="list-style-type: none">●市全体の傾向と同様
放置自転車・撤去自転車の状況	<ul style="list-style-type: none">●年々減少傾向にある	<ul style="list-style-type: none">●近年の放置台数の上位を占める駅に変化はない
自転車利用者の状況	<ul style="list-style-type: none">●自転車の駅端末交通分担率は減少傾向にあり、駐輪場需要は減少傾向	<ul style="list-style-type: none">●駅ごとに分担率のばらつきが激しい●多くの駅で分担率は減少傾向にあるが、大宮公園駅や浦和美園駅などは分担率が上昇傾向

○駐輪場に関する課題(主たるもの)

- 稼働率や放置自転車数の変動要因を分析し、適切な対策（ソフト・ハード）の検討が必要
- 需要と供給の適切なバランスを保つために、継続的な駐輪場確保を担保していくことが必要
- 新型コロナウイルス流行に伴い進展したテレワークやシェアサイクル等の状況を念頭に、今後の望ましい駐輪場整備の方向性を検討することが必要

参考：駅ごとの数値一覧

- 前段までの整理項目にて、駅ごとの数値と上位・下位3駅をピックアップ
- 大宮駅や浦和駅、南浦和駅では駐輪場の数が多く、特に大宮駅では需要量や放置・撤去台数も多い

駅番号・駅名	①整備状況												②定期利用契約者（市営のみ）											
	施設数			収容台数			利用台数			需要量			収容台数				平均利用台数				利用率			
	H27	R01	R03	H27	R01	R03	H27	R01	R03	H27	R01	R03	H30	R01	R02	R03	H30	R01	R02	R03	H30	R01	R02	R03
1 浦和駅	30	37	34	9,338	9,992	9,694	6,699	7,673	6,107	72%	77%	63%	1,322	1,302	1,302	1,302	1,074	1,075	1,005	1,013	81%	83%	77%	78%
2 北浦和駅	27	24	28	5,794	5,622	5,950	4,330	4,277	3,162	75%	76%	53%	456	400	350	350	218	204	178	107	48%	51%	51%	31%
3 与野駅	10	11	12	2,454	2,563	2,461	1,488	1,683	1,128	61%	66%	46%	605	605	605	605	213	208	168	145	35%	34%	28%	24%
4 東浦和駅	15	20	23	6,254	7,060	7,235	5,095	3,890	3,410	81%	55%	47%	0	0	0	0	0	0	0	0	-	-	-	-
5 南浦和駅	27	30	31	10,351	10,010	10,049	7,938	7,280	5,684	77%	73%	57%	0	0	0	0	0	0	0	0	-	-	-	-
6 武蔵浦和駅	20	24	24	8,037	9,461	9,340	5,917	7,316	5,918	74%	77%	63%	3,170	3,308	3,467	3,467	3,162	3,111	2,727	2,615	100%	94%	79%	75%
7 西浦和駅	7	8	9	1,917	2,024	2,133	1,700	1,752	1,410	89%	87%	66%	0	0	0	0	0	0	0	0	-	-	-	-
8 中浦和駅	6	6	6	2,162	2,349	2,336	1,769	1,393	1,038	82%	59%	44%	0	0	0	0	0	0	0	0	-	-	-	-
9 浦和美園駅	3	11	13	495	1,112	1,410	339	736	704	68%	66%	50%	0	0	0	0	0	0	0	0	-	-	-	-
10 大宮駅	27	25	27	15,360	15,180	15,352	11,607	14,109	12,139	76%	93%	79%	9,422	9,422	9,422	9,375	8,470	8,474	7,405	7,143	90%	90%	79%	76%
11 宮原駅	18	26	27	6,810	7,502	7,713	2,931	3,989	2,982	43%	53%	39%	3,952	4,024	4,024	4,024	1,676	1,566	1,389	1,432	42%	39%	35%	36%
12 土呂駅	11	14	14	2,133	2,257	2,227	1,571	1,802	1,523	74%	80%	68%	596	373	373	373	310	312	255	224	52%	84%	68%	60%
13 東大宮駅	13	22	24	6,739	7,828	8,005	4,715	6,014	3,095	70%	77%	39%	4,491	4,491	4,491	4,491	3,479	3,430	2,690	2,527	77%	76%	60%	56%
14 日進駅	11	12	12	2,584	2,434	2,479	1,489	1,807	1,465	58%	74%	59%	714	714	714	714	623	556	440	444	87%	78%	62%	62%
15 西大宮駅	3	4	4	1,428	1,774	1,769	1,046	1,567	1,413	73%	88%	80%	0	0	0	0	0	0	0	0	-	-	-	-
16 指扇駅	11	12	12	2,261	2,339	2,329	1,338	1,651	968	59%	71%	42%	520	470	470	470	495	392	289	266	95%	83%	61%	57%
17 北大宮駅	2	3	4	279	349	352	101	136	178	36%	39%	51%	212	212	212	212	78	80	74	67	37%	38%	35%	32%
18 大宮公園駅	1	2	2	514	578	578	361	309	202	70%	53%	35%	0	0	0	0	0	0	0	0	-	-	-	-
19 大和田駅	14	18	18	3,023	3,291	3,304	1,760	1,822	1,523	58%	55%	46%	888	750	750	750	524	480	413	402	59%	64%	55%	54%
20 七里駅	15	15	16	3,408	3,506	3,631	2,359	2,783	1,583	69%	79%	44%	0	0	0	0	0	0	0	0	-	-	-	-
21 鉄道博物館(大成)駅	1	1	1	94	94	112	65	91	97	69%	97%	87%	0	0	0	0	0	0	0	0	-	-	-	-
22 加茂宮駅	1	1	1	481	441	441	215	248	130	45%	56%	29%	0	0	0	0	0	0	0	0	-	-	-	-
23 東宮原駅	1	1	1	366	481	481	142	133	66	39%	28%	14%	0	0	0	0	0	0	0	0	-	-	-	-
24 今羽駅	1	1	1	441	366	366	163	245	82	37%	67%	22%	0	0	0	0	0	0	0	0	-	-	-	-
25 吉野原駅	2	2	2	307	307	307	117	96	46	38%	31%	15%	0	0	0	0	0	0	0	0	-	-	-	-
26 さいたま新都心駅	5	6	6	4,840	4,872	4,932	1,903	2,570	2,129	39%	53%	43%	3,037	3,037	3,007	3,007	1,458	1,492	1,291	1,230	48%	49%	43%	41%
27 北与野駅	3	3	3	980	917	914	739	837	572	75%	91%	63%	0	0	0	0	0	0	0	0	-	-	-	-
28 与野本町駅	16	21	21	3,738	4,332	4,464	2,511	3,056	2,066	67%	71%	46%	797	797	797	797	777	774	695	616	97%	97%	87%	77%
29 南与野駅	12	13	13	4,734	4,828	4,595	3,011	2,677	2,592	64%	55%	56%	959	929	929	929	846	872	629	711	88%	94%	68%	77%
30 岩槻駅	12	22	24	5,029	5,297	5,595	3,717	3,465	2,927	74%	65%	52%	0	0	0	0	0	0	0	0	-	-	-	-
31 東岩槻駅	7	10	10	1,605	2,020	2,015	1,123	1,027	793	70%	51%	39%	0	0	0	0	0	0	0	0	-	-	-	-
市全体	332	405	423	113,956	121,186	122,569	78,259	86,434	67,132	69%	71%	55%	31,141	30,834	30,913	30,866	23,403	23,026	19,648	18,942	75%	75%	64%	61%

数値 → 数値が大きい上位3駅

参考：駅ごとの数値一覧（続き）

駅番号・駅名		③放置・撤去自転車の状況											④自転車利用者数の状況			
		放置台数						撤去台数					H10	H20	H30	
		H28	H29	H30	R01	R02	R03	H28	H29	H30	R01	R02				R03
1	浦和駅	63	78	47	41	21	49	905	778	784	691	494	390	7%	8%	7%
2	北浦和駅	106	101	72	59	24	59	1,880	1,617	1,417	986	550	352	11%	10%	9%
3	与野駅	9	16	13	7	2	23	269	230	270	365	201	94	12%	7%	9%
4	東浦和駅	18	18	3	7	6	26	266	227	212	184	128	116	25%	23%	18%
5	南浦和駅	69	51	34	15	29	30	1,537	1,019	779	642	365	342	23%	18%	16%
6	武蔵浦和駅	7	2	0	1	0	2	1,158	1,103	949	882	359	245	23%	20%	14%
7	西浦和駅	0	0	6	8	9	6	424	253	192	297	120	76	23%	21%	19%
8	中浦和駅	7	9	1	3	12	5	57	56	67	56	23	30	19%	21%	18%
9	浦和美園駅	2	0	2	0	0	2	28	16	21	34	8	4	-	4%	16%
10	大宮駅	105	49	59	56	29	58	1,938	1,789	1,686	1,431	737	653	10%	9%	7%
11	宮原駅	5	3	7	3	4	4	393	315	216	190	74	66	24%	19%	15%
12	土呂駅	2	0	3	0	2	4	110	85	70	45	10	12	14%	10%	9%
13	東大宮駅	12	12	50	33	37	52	816	878	564	377	164	154	26%	23%	18%
14	日進駅	0	0	8	12	8	10	38	66	39	46	12	10	21%	19%	12%
15	西大宮駅	0	0	0	0	1	0	60	68	56	31	15	16	-	-	18%
16	指扇駅	0	3	4	1	1	0	93	73	72	64	23	44	25%	21%	14%
17	北大宮駅	6	6	2	3	1	8	20	31	15	20	12	15	10%	7%	4%
18	大宮公園駅	2	4	5	5	3	3	58	52	28	32	11	11	18%	14%	26%
19	大和田駅	6	18	16	15	5	6	88	59	68	39	33	12	33%	20%	15%
20	七里駅	0	0	0	1	1	0	83	36	39	36	25	21	41%	36%	34%
21	鉄道博物館(大成)駅	0	1	1	2	1	1	2	2	2	4	2	2	-	6%	1%
22	加茂宮駅	0	1	0	0	0	1	4	5	10	8	4	3	19%	11%	0%
23	東宮原駅	0	0	1	0	0	0	6	1	6	3	4	5	9%	12%	3%
24	今羽駅	1	1	0	1	0	0	3	5	11	7	4	6	15%	10%	0%
25	吉野原駅	0	0	0	1	0	1	6	1	5	11	3	2	7%	5%	3%
26	さいたま新都心駅	129	21	9	2	1	4	315	291	426	236	145	49	-	7%	4%
27	北与野駅	29	39	26	0	4	17	341	155	178	186	132	107	5%	4%	7%
28	与野本町駅	7	18	16	5	11	9	527	276	228	173	71	55	28%	22%	26%
29	南与野駅	1	3	6	3	2	5	248	184	155	206	58	50	25%	31%	26%
30	岩槻駅	7	4	0	1	0	0	373	592	446	339	244	134	34%	31%	23%
31	東岩槻駅	7	0	0	1	0	0	43	41	27	34	12	20	27%	26%	9%
	市全体	600	458	391	286	214	385	12,089	10,304	9,038	7,655	4,043	3,096	16%	14%	12%

数値 → 数値が大きい上位3駅