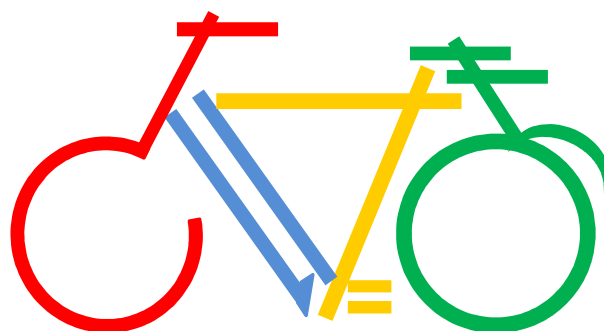


# 自転車等駐車場の現況・課題 (令和4年度第1回協議会での意見に対する対応)

---



さい ……サイクル

た ……たのしむ

ま ……まもる

は ……はしる

と ……とめる

# 前回の主なご意見・対応方針等

1

大項目	小項目	意見等	対応等
<b>駐輪場の 現況課題</b>	<b>駐輪場 データ について</b>	<ul style="list-style-type: none"> <li>駐車マスが空いていても、定期スペースとして確保がされている場合があり、目視では空いているように見えても実際には駐輪できない箇所も存在する</li> <li>定期利用を除くことが可能であれば、一時利用だけで判断するなど、分析方法を検討したほうが良い</li> </ul>	<ul style="list-style-type: none"> <li>来年度、市内の公営および民営駐輪場に対し、定期契約形態に関するアンケート調査を実施する予定</li> <li>アンケート調査結果を踏まえ、定期利用状況を加味した分析を行っていく予定</li> </ul>
	<b>稼働率の 捉え方 について</b>	<ul style="list-style-type: none"> <li>適正な稼働率ほどの程度を考えるか</li> </ul>	<ul style="list-style-type: none"> <li>市内の各駅により利用特性や利用状況が異なるため、一概に適正な稼働率を示すことは難しい</li> <li>各駅の状況を分析し、今年度中を目途に検討していく</li> </ul>
<b>課題解決 に向けた 方針</b>	<b>対策検討 の視点 について</b>	<ul style="list-style-type: none"> <li>チャイルドシート付自転車などの多種多様な自転車が增加しており、それらに対応した駐輪場を整備すべき</li> <li>駐輪場へのアクセス性が向上することによる稼働率の変化など、様々な視点で分析できると良い</li> </ul>	<ul style="list-style-type: none"> <li>駐輪場の構造など、駐輪場の「質」にも着目して分析を行う</li> <li>比較的に稼働率の高い3駅（浦和駅、武蔵浦和駅、大宮駅を想定）程度をピックアップ、使われやすい・使われにくい要因の抽出を行い、その要因を分析する</li> <li>参考「分析項目について」を参照</li> </ul>

# 参考：駐輪場の稼働状況 ※第1回協議会資料

- 令和3年度時点では、鉄道博物館駅や大宮駅、西大宮駅など稼働率が80%程度と高い
- 一方で、東宮原駅や吉野原駅、今羽駅などは稼働率が30%未満と低い

令和3年度時点駐輪場台数合計：122,569台 令和3年度時点駐輪場稼働台数合計：67,132台／日  
 →市全体の稼働率：67,132／122,569≒54.8%

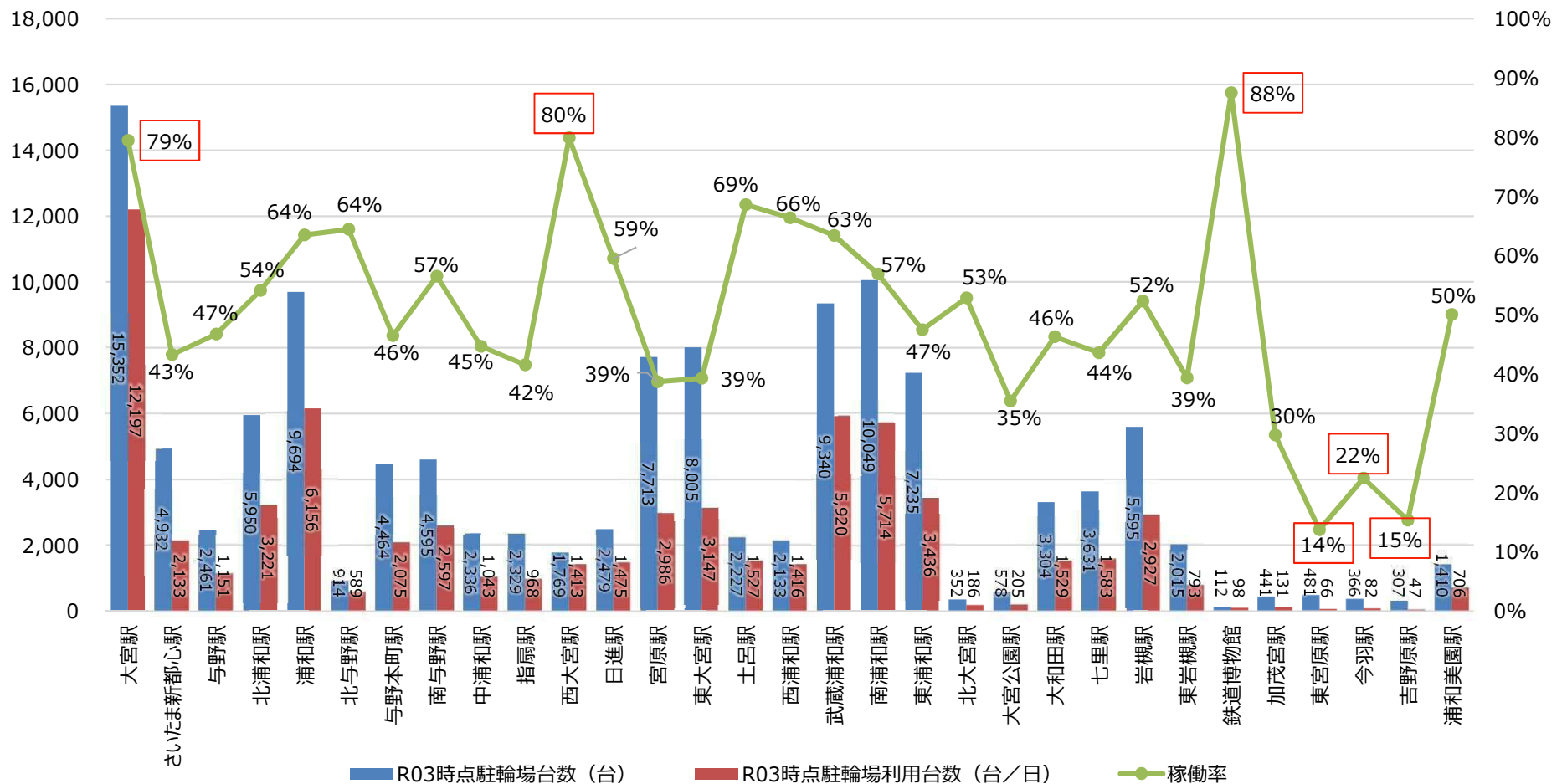
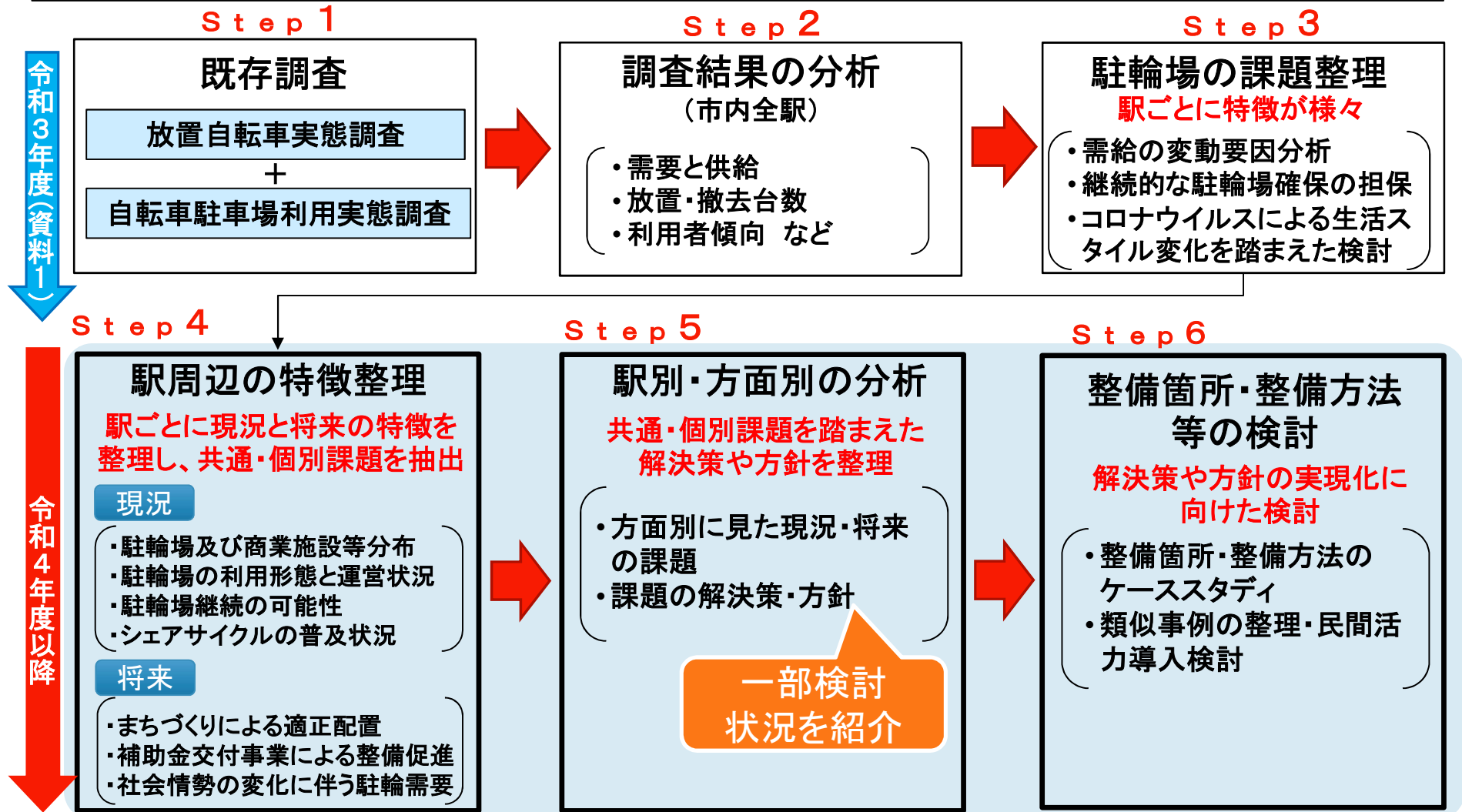


図 駐輪場の稼働状況(R03時点)

※稼働率＝駐輪場利用台数／駐輪場台数

# 参考：検討の進め方 ※第1回協議会資料

- 過年度調査結果を踏まえ、駅周辺の自転車利用状況や将来需要等から駅の特徴を整理し、課題をパターン分類
- 特に特徴的な駅を抽出し、課題や整備事例等を踏まえ整備手法等を検討



# 参考: 分析項目について

- 分析の項目は、二段ラックの有無や管理人の有無などの項目を組合わせて傾向を確認する。
- また、個別駐輪場の特徴を図面上や写真等により確認し、特徴を整理する。

項目	概要	イメージ	
二段ラックの有無	<ul style="list-style-type: none"> <li>● 二段ラックがある駐輪場、ない駐輪場で稼働率へ影響があるかを確認</li> </ul>	 <p>大宮西口駐輪場 (ルミネ大宮店)</p>	 <p>市営武蔵浦和駅南自転車駐輪場</p>
管理人の有無	<ul style="list-style-type: none"> <li>● 管理人が常駐している駐輪場、無人の駐輪場それぞれで稼働率へ影響があるかを確認</li> </ul>	<p>常駐</p>  <p>市営大宮駅西口自転車駐輪場</p>	<p>無人</p>  <p>浦和駅北口駐輪場</p>
階層構造の有無	<ul style="list-style-type: none"> <li>● 1Fのみの地上平面の駐輪場、2F以上またはB1以上の階層構造の駐輪場それぞれで稼働率へ影響があるかを確認</li> </ul>	<p>地上平面</p>  <p>武蔵浦和臨時第1自転車駐輪場</p>	<p>2F以上</p>  <p>市営大宮駅西口自転車駐輪場</p>
チャイルドシート付自転車の割合	<ul style="list-style-type: none"> <li>● 利用台数の内、チャイルドシート付の自転車の割合を整理</li> <li>● チャイルドシート付が多い駐輪場、少ない駐輪場でどのような構造等になっているかを確認</li> </ul>	<p>チャイルドシート (後方に装着)</p>  <p>市営大宮駅西口桜木自転車駐輪場</p>	<p>チャイルドシート (前方・後方に装着)</p>  <p>Parking inビーズ武蔵浦和駐輪場</p>