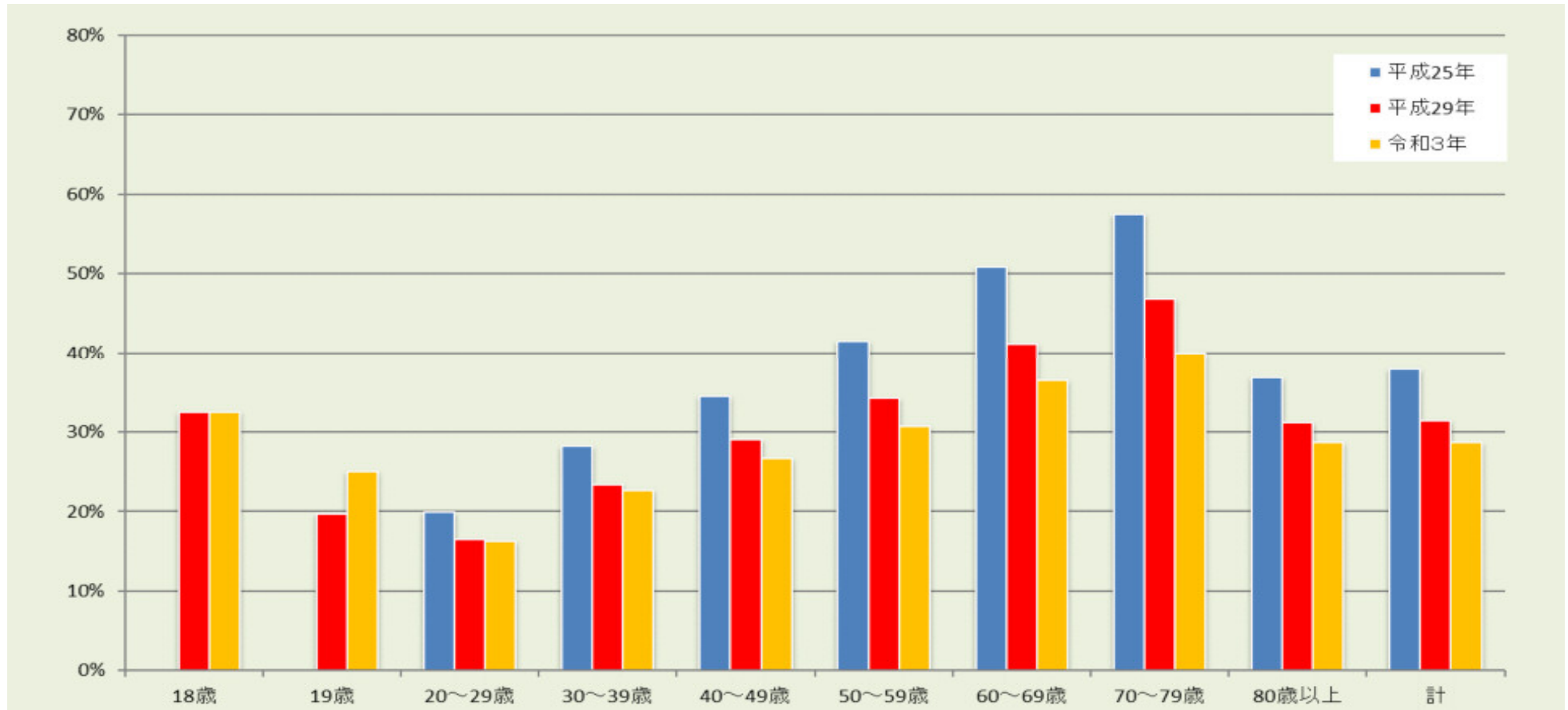


## さいたま市における投票率(年代別)

【さいたま市長選挙】



	18歳	19歳	20~29歳	30~39歳	40~49歳	50~59歳	60~69歳	70~79歳	80歳以上	計
平成25年			19.90%	28.25%	34.47%	41.47%	50.79%	57.50%	36.86%	37.98%
平成29年	32.45%	19.73%	16.44%	23.39%	29.08%	34.21%	41.12%	46.87%	31.15%	31.44%
令和3年	32.43%	25.00%	16.29%	22.61%	26.65%	30.72%	36.51%	39.98%	28.65%	28.70%

単位 (%)

## 性別・年齢別投票結果

【さいたま市長選挙】

さいたま市全体

性別 年齢別	男			女			計		
	当日有権者数 (人)	投票者数 (人)	投票率 (%)	当日有権者数 (人)	投票者数 (人)	投票率 (%)	当日有権者数 (人)	投票者数 (人)	投票率 (%)
18・19歳	12,201	3,447	28.25	11,688	3,384	28.95	23,889	6,831	28.59
20歳代	67,848	10,328	15.22	67,912	11,781	17.35	135,760	22,109	16.29
30歳代	80,585	17,283	21.45	76,908	18,330	23.83	157,493	35,613	22.61
40歳代	103,101	26,296	25.51	97,480	27,165	27.87	200,581	53,461	26.65
50歳代	95,593	28,478	29.79	89,770	28,457	31.70	185,363	56,935	30.72
60歳代	68,780	25,014	36.37	66,674	24,437	36.65	135,454	49,451	36.51
70歳代	66,715	27,472	41.18	77,727	30,277	38.95	144,442	57,749	39.98
80歳以上	36,307	13,218	36.41	57,802	13,740	23.77	94,109	26,958	28.65
計	531,130	151,536	28.53	545,961	157,571	28.86	1,077,091	309,107	28.70

【参考】18歳、19歳の投票状況

性別 年齢別	男			女			計		
	当日有権者数 (人)	投票者数 (人)	投票率 (%)	当日有権者数 (人)	投票者数 (人)	投票率 (%)	当日有権者数 (人)	投票者数 (人)	投票率 (%)
18歳	5,900	1,900	32.20	5,654	1,847	32.67	11,554	3,747	32.43
19歳	6,301	1,547	24.55	6,034	1,537	25.47	12,335	3,084	25.00
計	12,201	3,447	28.25	11,688	3,384	28.95	23,889	6,831	28.59

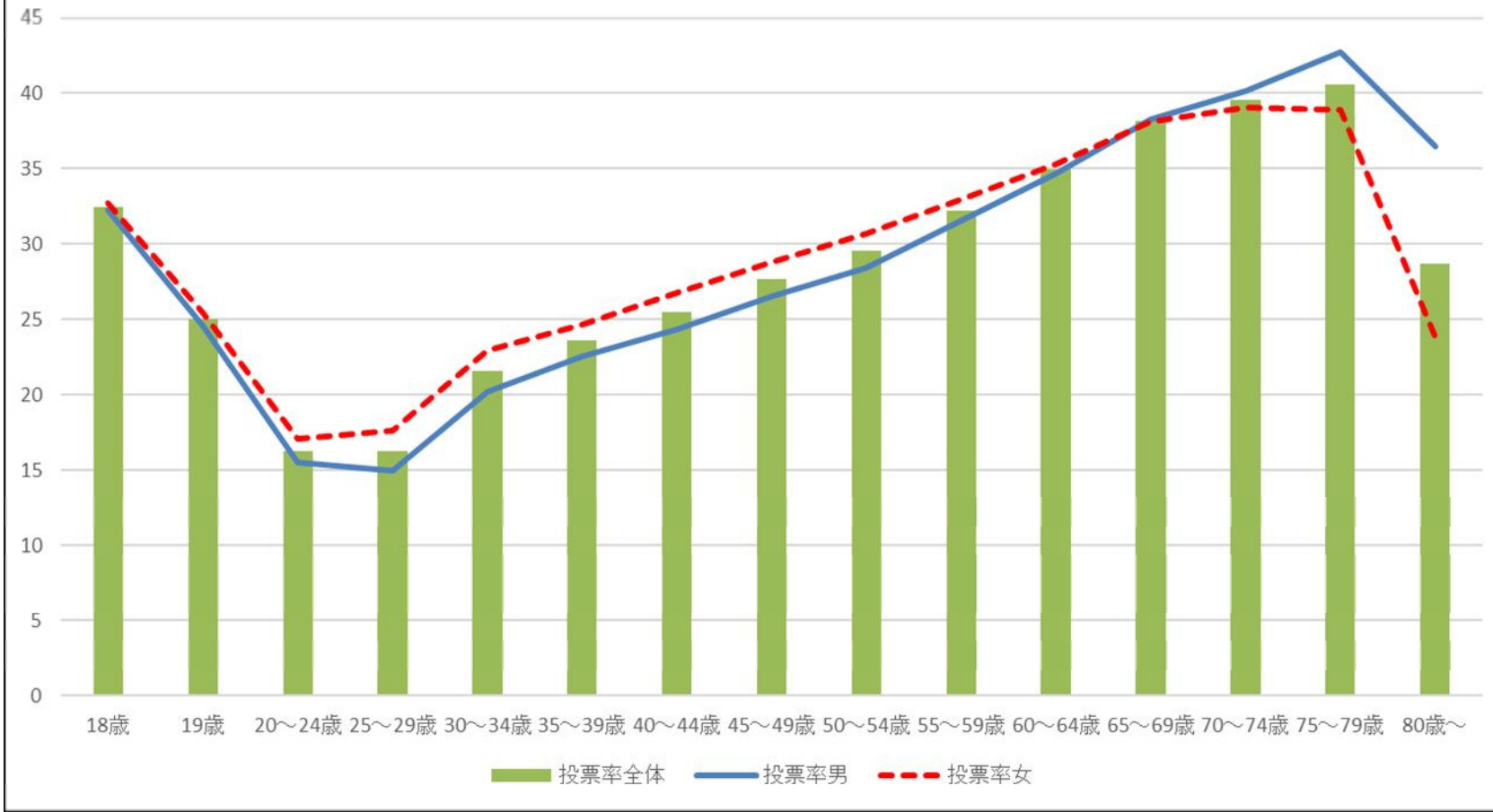
※ 投票率については、小数点以下第3位を四捨五入

## さいたま市全体

性別 年齢別	男			女			計		
	当日有権者数 (人)	投票者数 (人)	投票率 (%)	当日有権者数 (人)	投票者数 (人)	投票率 (%)	当日有権者数 (人)	投票者数 (人)	投票率 (%)
18歳	5,900	1,900	32.20	5,654	1,847	32.67	11,554	3,747	32.43
19歳	6,301	1,547	24.55	6,034	1,537	25.47	12,335	3,084	25.00
20～24歳	32,807	5,089	15.51	32,605	5,563	17.06	65,412	10,652	16.28
25～29歳	35,041	5,239	14.95	35,307	6,218	17.61	70,348	11,457	16.29
30～34歳	37,894	7,661	20.22	36,512	8,360	22.90	74,406	16,021	21.53
35～39歳	42,691	9,622	22.54	40,396	9,970	24.68	83,087	19,592	23.58
40～44歳	46,920	11,405	24.31	44,394	11,873	26.74	91,314	23,278	25.49
45～49歳	56,181	14,891	26.51	53,086	15,292	28.81	109,267	30,183	27.62
50～54歳	52,426	14,880	28.38	49,315	15,130	30.68	101,741	30,010	29.50
55～59歳	43,167	13,598	31.50	40,455	13,327	32.94	83,622	26,925	32.20
60～64歳	35,662	12,354	34.64	33,315	11,742	35.25	68,977	24,096	34.93
65～69歳	33,118	12,660	38.23	33,359	12,695	38.06	66,477	25,355	38.14
70～74歳	38,794	15,556	40.10	43,630	17,031	39.04	82,424	32,587	39.54
75～79歳	27,921	11,916	42.68	34,097	13,246	38.85	62,018	25,162	40.57
80歳以上	36,307	13,218	36.41	57,802	13,740	23.77	94,109	26,958	28.65
計	531,130	151,536	28.53	545,961	157,571	28.86	1,077,091	309,107	28.70

※ 投票率については、小数点以下第3位を四捨五入

令和3年5月23日執行 さいたま市長選挙 性別・年齢別投票率



区名： 西 区

性別 年齢別	男			女			計		
	当日有権者数 (人)	投票者数 (人)	投票率 (%)	当日有権者数 (人)	投票者数 (人)	投票率 (%)	当日有権者数 (人)	投票者数 (人)	投票率 (%)
18歳	404	118	29.21	396	104	26.26	800	222	27.75
19歳	421	88	20.90	448	98	21.88	869	186	21.40
20～24歳	2,149	276	12.84	2,209	312	14.12	4,358	588	13.49
25～29歳	2,393	317	13.25	2,536	369	14.55	4,929	686	13.92
30～34歳	2,836	464	16.36	2,647	548	20.70	5,483	1,012	18.46
35～39歳	3,032	600	19.79	2,910	613	21.07	5,942	1,213	20.41
40～44歳	3,290	708	21.52	2,928	633	21.62	6,218	1,341	21.57
45～49歳	3,917	875	22.34	3,550	920	25.92	7,467	1,795	24.04
50～54歳	3,494	879	25.16	3,133	829	26.46	6,627	1,708	25.77
55～59歳	2,659	795	29.90	2,405	719	29.90	5,064	1,514	29.90
60～64歳	2,262	726	32.10	2,123	699	32.93	4,385	1,425	32.50
65～69歳	2,355	888	37.71	2,569	967	37.64	4,924	1,855	37.67
70～74歳	3,022	1,241	41.07	3,617	1,481	40.95	6,639	2,722	41.00
75～79歳	2,428	1,095	45.10	2,963	1,211	40.87	5,391	2,306	42.77
80歳以上	3,116	1,189	38.16	4,582	1,139	24.86	7,698	2,328	30.24
計	37,778	10,259	27.16	39,016	10,642	27.28	76,794	20,901	27.22

※ 投票率については、小数点以下第3位を四捨五入

区名： 北 区

性別 年齢別	男			女			計		
	当日有権者数 (人)	投票者数 (人)	投票率 (%)	当日有権者数 (人)	投票者数 (人)	投票率 (%)	当日有権者数 (人)	投票者数 (人)	投票率 (%)
18歳	632	217	34.34	687	226	32.90	1,319	443	33.59
19歳	769	189	24.58	735	193	26.26	1,504	382	25.40
20～24歳	4,044	664	16.42	3,886	606	15.59	7,930	1,270	16.02
25～29歳	4,254	641	15.07	3,989	706	17.70	8,243	1,347	16.34
30～34歳	4,233	897	21.19	4,064	899	22.12	8,297	1,796	21.65
35～39歳	4,501	961	21.35	4,420	1,062	24.03	8,921	2,023	22.68
40～44歳	5,208	1,284	24.65	5,142	1,348	26.22	10,350	2,632	25.43
45～49歳	6,489	1,718	26.48	6,309	1,796	28.47	12,798	3,514	27.46
50～54歳	6,070	1,714	28.24	5,696	1,650	28.97	11,766	3,364	28.59
55～59歳	5,064	1,600	31.60	4,833	1,535	31.76	9,897	3,135	31.68
60～64歳	4,189	1,456	34.76	3,909	1,341	34.31	8,098	2,797	34.54
65～69歳	3,779	1,444	38.21	3,560	1,340	37.64	7,339	2,784	37.93
70～74歳	4,038	1,618	40.07	4,451	1,664	37.38	8,489	3,282	38.66
75～79歳	2,798	1,168	41.74	3,408	1,256	36.85	6,206	2,424	39.06
80歳以上	3,722	1,291	34.69	6,232	1,355	21.74	9,954	2,646	26.58
計	59,790	16,862	28.20	61,321	16,977	27.69	121,111	33,839	27.94

※ 投票率については、小数点以下第3位を四捨五入

区名： 大宮区

性別 年齢別	男			女			計		
	当日有権者数 (人)	投票者数 (人)	投票率 (%)	当日有権者数 (人)	投票者数 (人)	投票率 (%)	当日有権者数 (人)	投票者数 (人)	投票率 (%)
18歳	471	166	35.24	423	151	35.70	894	317	35.46
19歳	498	133	26.71	468	142	30.34	966	275	28.47
20～24歳	2,851	459	16.10	2,928	539	18.41	5,779	998	17.27
25～29歳	3,658	581	15.88	3,583	656	18.31	7,241	1,237	17.08
30～34歳	3,886	838	21.56	3,546	835	23.55	7,432	1,673	22.51
35～39歳	4,316	1,022	23.68	3,937	1,036	26.31	8,253	2,058	24.94
40～44歳	4,382	1,126	25.70	4,029	1,165	28.92	8,411	2,291	27.24
45～49歳	4,948	1,470	29.71	4,528	1,445	31.91	9,476	2,915	30.76
50～54歳	4,540	1,398	30.79	4,350	1,364	31.36	8,890	2,762	31.07
55～59歳	3,702	1,248	33.71	3,576	1,316	36.80	7,278	2,564	35.23
60～64歳	3,196	1,246	38.99	3,142	1,184	37.68	6,338	2,430	38.34
65～69歳	2,963	1,209	40.80	3,057	1,250	40.89	6,020	2,459	40.85
70～74歳	3,366	1,470	43.67	3,679	1,500	40.77	7,045	2,970	42.16
75～79歳	2,247	981	43.66	2,787	1,117	40.08	5,034	2,098	41.68
80歳以上	3,212	1,185	36.89	5,488	1,279	23.31	8,700	2,464	28.32
計	48,236	14,532	30.13	49,521	14,979	30.25	97,757	29,511	30.19

※ 投票率については、小数点以下第3位を四捨五入

区名： 見沼区

性別 年齢別	男			女			計		
	当日有権者数 (人)	投票者数 (人)	投票率 (%)	当日有権者数 (人)	投票者数 (人)	投票率 (%)	当日有権者数 (人)	投票者数 (人)	投票率 (%)
18歳	789	237	30.04	758	224	29.55	1,547	461	29.80
19歳	823	198	24.06	790	188	23.80	1,613	386	23.93
20～24歳	3,967	581	14.65	4,011	649	16.18	7,978	1,230	15.42
25～29歳	3,799	522	13.74	3,820	592	15.50	7,619	1,114	14.62
30～34歳	4,154	720	17.33	4,026	750	18.63	8,180	1,470	17.97
35～39歳	4,748	879	18.51	4,510	914	20.27	9,258	1,793	19.37
40～44歳	5,513	1,190	21.59	5,153	1,191	23.11	10,666	2,381	22.32
45～49歳	6,863	1,602	23.34	6,359	1,670	26.26	13,222	3,272	24.75
50～54歳	6,402	1,730	27.02	5,926	1,753	29.58	12,328	3,483	28.25
55～59歳	5,260	1,630	30.99	5,085	1,622	31.90	10,345	3,252	31.44
60～64歳	4,533	1,544	34.06	4,339	1,512	34.85	8,872	3,056	34.45
65～69歳	4,448	1,690	37.99	4,472	1,677	37.50	8,920	3,367	37.75
70～74歳	5,486	2,259	41.18	6,242	2,531	40.55	11,728	4,790	40.84
75～79歳	4,053	1,843	45.47	5,011	2,008	40.07	9,064	3,851	42.49
80歳以上	5,421	2,119	39.09	8,119	2,023	24.92	13,540	4,142	30.59
計	66,259	18,744	28.29	68,621	19,304	28.13	134,880	38,048	28.21

※ 投票率については、小数点以下第3位を四捨五入



区名： 中央区

性別 年齢別	男			女			計		
	当日有権者数 (人)	投票者数 (人)	投票率 (%)	当日有権者数 (人)	投票者数 (人)	投票率 (%)	当日有権者数 (人)	投票者数 (人)	投票率 (%)
18歳	436	168	38.53	424	172	40.57	860	340	39.53
19歳	470	133	28.30	454	138	30.40	924	271	29.33
20～24歳	2,579	486	18.84	2,689	551	20.49	5,268	1,037	19.68
25～29歳	3,134	532	16.98	3,312	646	19.50	6,446	1,178	18.27
30～34歳	3,121	725	23.23	3,081	790	25.64	6,202	1,515	24.43
35～39歳	3,285	811	24.69	3,143	880	28.00	6,428	1,691	26.31
40～44歳	3,588	985	27.45	3,391	1,066	31.44	6,979	2,051	29.39
45～49歳	4,288	1,302	30.36	4,384	1,430	32.62	8,672	2,732	31.50
50～54歳	4,198	1,370	32.63	4,067	1,458	35.85	8,265	2,828	34.22
55～59歳	3,474	1,236	35.58	3,146	1,181	37.54	6,620	2,417	36.51
60～64歳	2,708	1,037	38.29	2,645	1,025	38.75	5,353	2,062	38.52
65～69歳	2,437	1,062	43.58	2,417	1,014	41.95	4,854	2,076	42.77
70～74歳	2,790	1,239	44.41	3,054	1,304	42.70	5,844	2,543	43.51
75～79歳	1,923	864	44.93	2,308	975	42.24	4,231	1,839	43.46
80歳以上	2,480	970	39.11	4,219	1,130	26.78	6,699	2,100	31.35
計	40,911	12,920	31.58	42,734	13,760	32.20	83,645	26,680	31.90

※ 投票率については、小数点以下第3位を四捨五入

区名： 桜 区

性別 年齢別	男			女			計		
	当日有権者数 (人)	投票者数 (人)	投票率 (%)	当日有権者数 (人)	投票者数 (人)	投票率 (%)	当日有権者数 (人)	投票者数 (人)	投票率 (%)
18歳	427	109	25.53	434	130	29.95	861	239	27.76
19歳	496	99	19.96	412	86	20.87	908	185	20.37
20～24歳	2,854	349	12.23	2,553	355	13.91	5,407	704	13.02
25～29歳	2,678	318	11.87	2,475	347	14.02	5,153	665	12.91
30～34歳	2,544	409	16.08	2,292	424	18.50	4,836	833	17.22
35～39歳	2,813	531	18.88	2,529	545	21.55	5,342	1,076	20.14
40～44歳	3,319	721	21.72	3,019	722	23.92	6,338	1,443	22.77
45～49歳	4,256	975	22.91	3,789	974	25.71	8,045	1,949	24.23
50～54歳	3,919	965	24.62	3,545	950	26.80	7,464	1,915	25.66
55～59歳	3,285	901	27.43	2,955	901	30.49	6,240	1,802	28.88
60～64歳	2,683	831	30.97	2,269	722	31.82	4,952	1,553	31.36
65～69歳	2,456	856	34.85	2,365	843	35.64	4,821	1,699	35.24
70～74歳	2,936	1,086	36.99	3,438	1,283	37.32	6,374	2,369	37.17
75～79歳	2,298	937	40.77	2,760	1,041	37.72	5,058	1,978	39.11
80歳以上	2,720	949	34.89	4,017	998	24.84	6,737	1,947	28.90
計	39,684	10,036	25.29	38,852	10,321	26.56	78,536	20,357	25.92

※ 投票率については、小数点以下第3位を四捨五入

区名： 浦和区

性別 年齢別	男			女			計		
	当日有権者数 (人)	投票者数 (人)	投票率 (%)	当日有権者数 (人)	投票者数 (人)	投票率 (%)	当日有権者数 (人)	投票者数 (人)	投票率 (%)
18歳	726	300	41.32	679	282	41.53	1,405	582	41.42
19歳	753	260	34.53	717	257	35.84	1,470	517	35.17
20～24歳	3,967	818	20.62	3,965	898	22.65	7,932	1,716	21.63
25～29歳	4,180	766	18.33	4,627	1,034	22.35	8,807	1,800	20.44
30～34歳	4,822	1,209	25.07	4,950	1,379	27.86	9,772	2,588	26.48
35～39歳	5,683	1,666	29.32	5,605	1,691	30.17	11,288	3,357	29.74
40～44歳	5,931	1,832	30.89	6,045	1,998	33.05	11,976	3,830	31.98
45～49歳	6,555	2,235	34.10	6,858	2,403	35.04	13,413	4,638	34.58
50～54歳	6,494	2,316	35.66	6,679	2,524	37.79	13,173	4,840	36.74
55～59歳	5,627	2,087	37.09	5,470	2,062	37.70	11,097	4,149	37.39
60～64歳	4,634	1,829	39.47	4,431	1,734	39.13	9,065	3,563	39.31
65～69歳	3,825	1,575	41.18	3,892	1,595	40.98	7,717	3,170	41.08
70～74歳	4,178	1,805	43.20	4,714	1,967	41.73	8,892	3,772	42.42
75～79歳	2,823	1,253	44.39	3,571	1,509	42.26	6,394	2,762	43.20
80歳以上	3,974	1,471	37.02	7,103	1,736	24.44	11,077	3,207	28.95
計	64,172	21,422	33.38	69,306	23,069	33.29	133,478	44,491	33.33

※ 投票率については、小数点以下第3位を四捨五入

区名： 南 区

性別 年齢別	男			女			計		
	当日有権者数 (人)	投票者数 (人)	投票率 (%)	当日有権者数 (人)	投票者数 (人)	投票率 (%)	当日有権者数 (人)	投票者数 (人)	投票率 (%)
18歳	837	286	34.17	806	276	34.24	1,643	562	34.21
19歳	897	227	25.31	886	200	22.57	1,783	427	23.95
20～24歳	4,854	730	15.04	4,759	838	17.61	9,613	1,568	16.31
25～29歳	5,524	876	15.86	5,370	1,003	18.68	10,894	1,879	17.25
30～34歳	6,052	1,293	21.36	5,797	1,447	24.96	11,849	2,740	23.12
35～39歳	6,690	1,658	24.78	6,333	1,712	27.03	13,023	3,370	25.88
40～44歳	7,026	1,769	25.18	6,588	1,906	28.93	13,614	3,675	26.99
45～49歳	8,265	2,319	28.06	7,794	2,299	29.50	16,059	4,618	28.76
50～54歳	7,893	2,273	28.80	7,424	2,360	31.79	15,317	4,633	30.25
55～59歳	6,690	2,070	30.94	6,159	2,016	32.73	12,849	4,086	31.80
60～64歳	5,220	1,773	33.97	4,646	1,681	36.18	9,866	3,454	35.01
65～69歳	4,364	1,640	37.58	4,260	1,622	38.08	8,624	3,262	37.82
70～74歳	4,798	1,905	39.70	5,254	2,012	38.29	10,052	3,917	38.97
75～79歳	3,211	1,309	40.77	4,043	1,503	37.18	7,254	2,812	38.76
80歳以上	4,321	1,484	34.34	7,022	1,615	23.00	11,343	3,099	27.32
計	76,642	21,612	28.20	77,141	22,490	29.15	153,783	44,102	28.68

※ 投票率については、小数点以下第3位を四捨五入

区名： 緑 区

性別 年齢別	男			女			計		
	当日有権者数 (人)	投票者数 (人)	投票率 (%)	当日有権者数 (人)	投票者数 (人)	投票率 (%)	当日有権者数 (人)	投票者数 (人)	投票率 (%)
18歳	632	175	27.69	547	169	30.90	1,179	344	29.18
19歳	644	133	20.65	605	151	24.96	1,249	284	22.74
20～24歳	3,009	447	14.86	3,240	519	16.02	6,249	966	15.46
25～29歳	3,046	430	14.12	3,329	571	17.15	6,375	1,001	15.70
30～34歳	3,518	675	19.19	3,666	842	22.97	7,184	1,517	21.12
35～39歳	4,452	997	22.39	4,153	990	23.84	8,605	1,987	23.09
40～44歳	4,882	1,166	23.88	4,703	1,218	25.90	9,585	2,384	24.87
45～49歳	5,659	1,459	25.78	5,275	1,459	27.66	10,934	2,918	26.69
50～54歳	4,858	1,280	26.35	4,673	1,386	29.66	9,531	2,666	27.97
55～59歳	3,981	1,200	30.14	3,771	1,177	31.21	7,752	2,377	30.66
60～64歳	3,228	1,078	33.40	3,073	1,087	35.37	6,301	2,165	34.36
65～69歳	3,148	1,174	37.29	3,236	1,187	36.68	6,384	2,361	36.98
70～74歳	3,735	1,408	37.70	4,106	1,576	38.38	7,841	2,984	38.06
75～79歳	2,699	1,132	41.94	3,086	1,192	38.63	5,785	2,324	40.17
80歳以上	3,186	1,107	34.75	5,115	1,159	22.66	8,301	2,266	27.30
計	50,677	13,861	27.35	52,578	14,683	27.93	103,255	28,544	27.64

※ 投票率については、小数点以下第3位を四捨五入

区名： 岩槻区

性別 年齢別	男			女			計		
	当日有権者数 (人)	投票者数 (人)	投票率 (%)	当日有権者数 (人)	投票者数 (人)	投票率 (%)	当日有権者数 (人)	投票者数 (人)	投票率 (%)
18歳	546	124	22.71	500	113	22.60	1,046	237	22.66
19歳	530	87	16.42	519	84	16.18	1,049	171	16.30
20～24歳	2,533	279	11.01	2,365	296	12.52	4,898	575	11.74
25～29歳	2,375	256	10.78	2,266	294	12.97	4,641	550	11.85
30～34歳	2,728	431	15.80	2,443	446	18.26	5,171	877	16.96
35～39歳	3,171	497	15.67	2,856	527	18.45	6,027	1,024	16.99
40～44歳	3,781	624	16.50	3,396	626	18.43	7,177	1,250	17.42
45～49歳	4,941	936	18.94	4,240	896	21.13	9,181	1,832	19.95
50～54歳	4,558	955	20.95	3,822	856	22.40	8,380	1,811	21.61
55～59歳	3,425	831	24.26	3,055	798	26.12	6,480	1,629	25.14
60～64歳	3,009	834	27.72	2,738	757	27.65	5,747	1,591	27.68
65～69歳	3,343	1,122	33.56	3,531	1,200	33.98	6,874	2,322	33.78
70～74歳	4,445	1,525	34.31	5,075	1,713	33.75	9,520	3,238	34.01
75～79歳	3,441	1,334	38.77	4,160	1,434	34.47	7,601	2,768	36.42
80歳以上	4,155	1,453	34.97	5,905	1,306	22.12	10,060	2,759	27.43
計	46,981	11,288	24.03	46,871	11,346	24.21	93,852	22,634	24.12

※ 投票率については、小数点以下第3位を四捨五入